



# DE KOMPEL

328281

De Kompel is een deel van een voormalige kleuterschool die verbouwd werd tot een bivakhuis. De Kompel bestaat uit de Put en de Schacht, elk voor 54 personen. De Kompel ligt vlak bij de oude mijn van Beringen. Op 1,5 km heb je de uitgestrekte bossen van Beverlo.

## BEZICHTIGING

-  Carlo Mariën
-  Laan op Vurten 61  
3581 Beringen-Mijn
-  0473/84.96.23
-  [kompel@cjt.be](mailto:kompel@cjt.be)

## ADRES HUIS

Laan op Vurten 61  
3581 Beringen-Mijn



Centrum voor Jeugdtoerisme<sup>vzw</sup>

## TECHNISCHE GEGEVENS: Erkenning Toerisme Vlaanderen: type C

	7-8	9-6		7-8	9-6
Aantal personen binnen	108	108	Kampvuur		
Aantal personen in tenten	0	0	Energie (kosten)	Niet inbegrepen	
<b>Totaal aantal personen</b>	<b>108</b>	<b>108</b>	BBQ	Neen	
Gebouw (aantal)	1	1		Geen label	
Slaapzalen	8	8			
Bedden	108	108	<b>Terrein</b>		
Eetzaal	2	2	Gras	0 m <sup>2</sup>	
Dagzaal	4	4	Verhard	3.000 m <sup>2</sup>	
Douchekoppen	8	8	Bos	Op 1,5 km	
Kranen	24	24	<b>Extra:</b>		
Toiletten	17	17	Wi-Fi aanwezig.		
Borden	Ja	Ja			
Potten	Ja	Ja			
Klein keukenmateriaal	Neen	Neen			
Bestek	Ja	Ja			

## LEGENDE

Type C	Kamphuis met bedden, dekens en hoofdkussens, minstens 1 douche per 20 personen en minstens 2 afgescheiden douches, ingerichte keuken, buiten de eetzaal nog minstens 2 dagruimtes.
7-8	juli – augustus
9-6	september – juni
Totaal	Het totaal aantal personen, is het maximaal aantal toegelaten personen op het terrein (gebouw + tentengrond).
Klein keukenmateriaal	Materiaal zoals kleine en grote keukenmessen, kurkentrekker, blikopener, rasp, zeef, mixer...
	Toegankelijk voor rolwagens
	Kampvuur toegestaan
	Kampvuur niet toegestaan

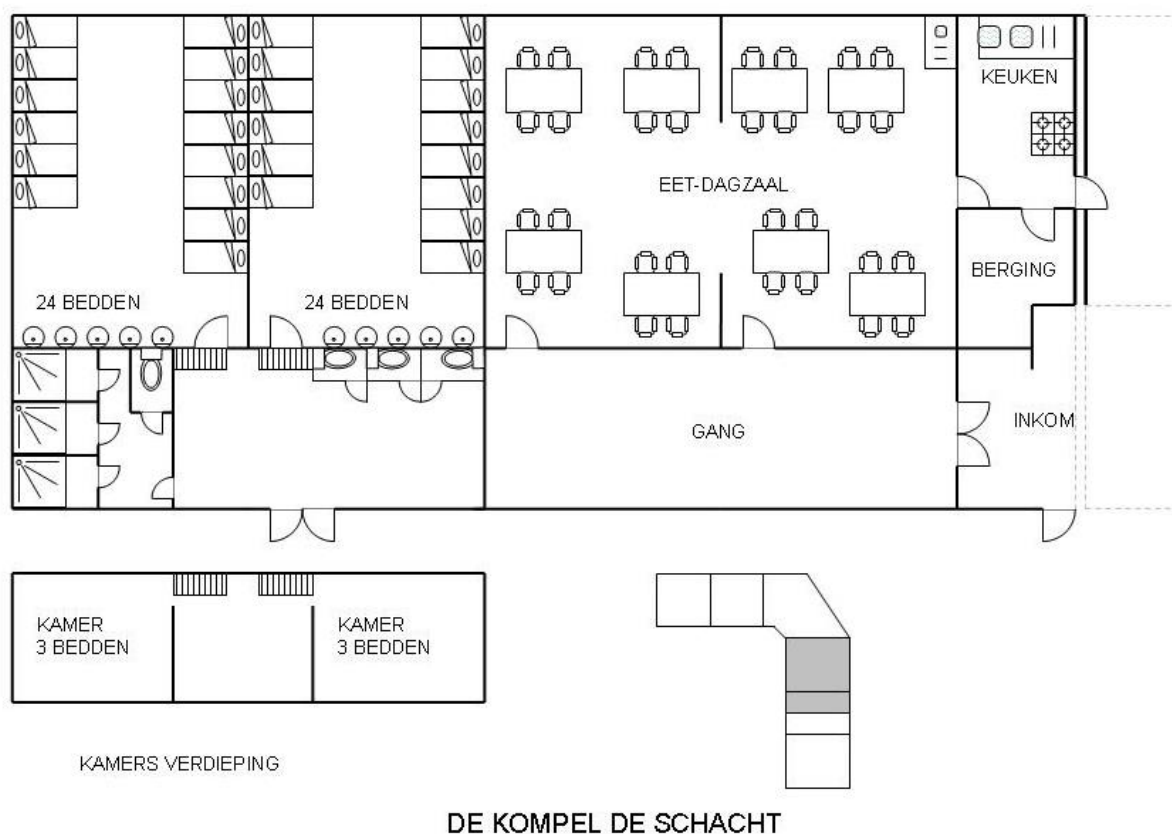
## BOSGEBRUIK

- in openbare bossen mag je op de paden wandelen, tenzij ze afgesloten zijn
- in privébossen mag je wandelen na toestemming van de eigenaar
- in speelzones mag je van de paden afwijken
- buiten de speelzones mag je enkel van de paden afwijken na toestemming van de woudmeester (openbare bossen) of van de eigenaar (privébossen).



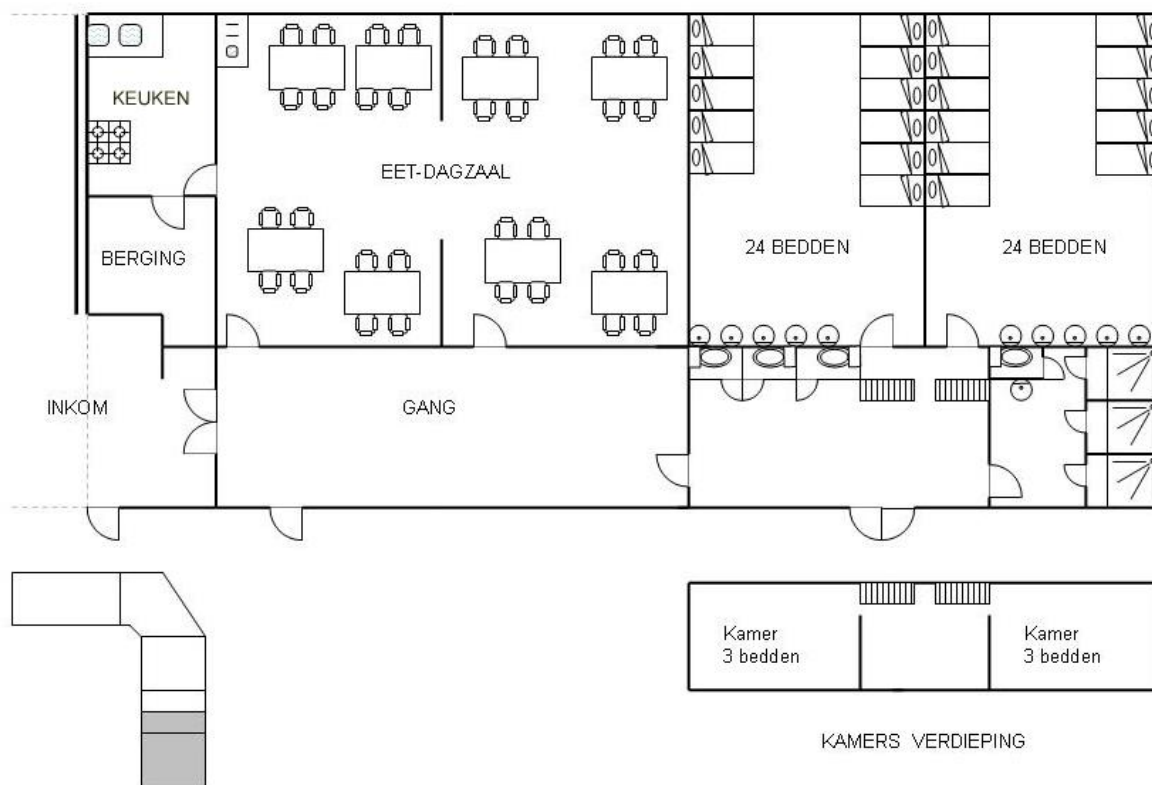
ANB – Limburg  
Koningin Astridlaan 50 bus 5  
3500 Hasselt  
011/74.25.00  
[lim.anb@vlaanderen.be](mailto:lim.anb@vlaanderen.be)  
[www.natuurenbospel.be](http://www.natuurenbospel.be)

## GRONDPLANNEN

**Toelichting grondplan**

Nr	Ruimte	Info over de ruimte
	<b>Sanitair</b>	3 douches 1 toilet Op de gang zijn nog 3 toiletten
	<b>Slaapruimte</b>	2 zalen voor telkens 24 personen
	<b>Eet-/dagzaal</b>	2 x 56 m <sup>2</sup> ; 1 met podium
	<b>Keuken</b>	kookfornuis Braadslede
	<b>Berging</b>	5 m <sup>2</sup> Koelkast Diepvriezer
	<b>VERDIEPING</b>	
	<b>Slaapruimte</b>	2 kamers met 1 stapelbed en één gewoon bed
	<b>EXTRA</b>	
	<b>Sanitair</b>	Extra badkamer voor kookouders met 1 douche en 1 toilet
	<b>Dagzaal</b>	Extra lokaal van 69 m <sup>2</sup>

## GRONDPLANNEN



DE KOPPEL DE PUT

**Toelichting grondplan**

Nr	Ruimte	Info over de ruimte
	<b>Sanitair</b>	3 douches 1 toilet Op de gang zijn nog 3 toiletten
	<b>Slaapruimte</b>	2 zalen voor telkens 24 personen
	<b>Eet-/dagzaal</b>	2 x 56 m <sup>2</sup> ; 1 met podium
	<b>Keuken</b>	kookfornuis Oven
	<b>Berging</b>	5 m <sup>2</sup> Koelkast Diepvriezer
	<b>VERDIEPING</b>	
	<b>Slaapruimte</b>	2 kamers met 1 stapelbed en één gewoon bed
	<b>EXTRA</b>	
	<b>Sanitair</b>	Extra badkamer voor kookouders met 1 douche en 1 toilet
	<b>Dagzaal</b>	Extra lokaal van 69 m <sup>2</sup>

## ABC VAN CJT

*Dit is een basis huishoudelijk reglement, de uitbater kan je ter plaatse nog een uitgebreid huishoudelijk reglement bezorgen. Vraag er naar bij aankomst.*

### AANKOMST

Respecteer de uren van aankomst en vertrek. Controleer ook bij aankomst samen met de verantwoordelijke de meterstanden en eventuele schade.

### ALGEMENE VOORWAARDEN

Neem 10 dagen voor aankomst contact op met de eigenaar. De lijst van alle deelnemers (naam, adres en geboortedatum) wordt op de eerste dag aan de huisverantwoordelijke bezorgd (tijdelijke verblijfsvergunning). Dit is verplicht voor iedereen!

### AFVAL

In elk huis wordt afval gesorteerd. Vraag aan de verantwoordelijke wat de regels zijn en waar welk afval moet gedeponeerd worden.

### BEDDEN

Iedereen is verplicht om minstens 1 laken en kussensloop mee te brengen, ook bij gebruik van een slaapzak.

### ENERGIE

De energie wordt afgerekend aan het eind van het verblijf. Controleer samen met de verantwoordelijke de eindstand van de tellers.

Let er op dat je geen deuren of ramen laat openstaan als je de verwarming aan staat.

Verwarming, elektriciteit, water en gas worden verrekend volgens de meterstand.

### EXTRA KOSTEN

Te vragen bij de huisverantwoordelijke.

### FEESTEN

De huizen hebben geen vergunning om (doop-, communie,..) feesten te laten doorgaan. Indien de eigenaar of beheerder merkt dat er toch een feest doorgaat, kan hij eisen dat de groep het gebouw verlaat zonder enige vorm van compensatie voor de groep.

### HUIDIEREN

Huisdieren zijn niet toegelaten.

### KAMPVUUR

Er is een mogelijkheid om kampvuur te houden in de vuurschaal. Zelf hout mee te brengen.

### LAWAAI

Respecteer de stilte voor 8u en na 22u. Je wordt ook niet graag gestoord in je slaap door luidruchtige mensen. **Nachtspel is verboden.**

### PLAKKEN OF PRIKKEN

Plakband wordt enkel op hout of steen aangebracht, echter nooit op behang of geschilderde ondergrond. In deuren en muren worden geen nagels, duimspijkers of nietjes aangebracht.

### ROKEN

Roken in de huizen is niet toegestaan.

### SCHOONMAAK

Het huis moet na het verblijf grondig geïnspecteerd worden. Dan krijg je al een groter deel van je waarborg terug. Keuken- en badhanddoeken moeten zelf meegebracht worden, alsook poetsmateriaal en toiletpapier.

### STUDENTEN

Studenten worden geacht zich ook te houden aan de regels van het huis. Cantussen, ontgroeningen en feesten zijn niet toegestaan. Indien de eigenaar of de beheerder merkt dat dit toch gedaan wordt, kan hij eisen dat de groep het gebouw verlaat zonder enige vorm van compensatie. Dit geldt ook bij vandalisme.

### VERTREK

Respecteer het uur van vertrek. Probeer dus in te schatten hoeveel tijd je nodig hebt om je bagage te maken, alles op te ruimen en te poetsen.

### WEETJES

In de buurt zijn 5 speelpleintjes (gelieve wel de spelende buurtkinderen niet te storen).

### WAARBORG

De waarborg wordt voor je verblijf automatisch mee aangerekend. Ten laatste een maand na je verblijf, ontvang je een gedetailleerde afrekening en een verrekening mits aftrek van de kosten voor o.a. energie en afval.

### WERK OOK MEE AAN



[www.opkamp.be/kampcharter](http://www.opkamp.be/kampcharter)

Dit centrum is aangesloten bij CJT Boekingscentrale.  
Groepen uit het jeugdwerk hebben een aparte prijscategorie en kunnen 1 jaar vroeger reserveren.

Voor meer info kijk op [www.cjt.be/boekingscentrale](http://www.cjt.be/boekingscentrale)



Beringen is gekend als "mijnstad". Je kan er het mijnmuseum bezoeken en de terril beklimmen.

## TOERISME

### **Beringen**

Koolmijnlaan 203  
3580 Beringen  
011/42.15.52  
[toerisme@beringen.be](mailto:toerisme@beringen.be)  
[www.beringen.be](http://www.beringen.be)

### **Heusden-Zolder**

Vrunstraat 6  
3550 Heusden-Zolder  
011/80.80.88  
[toerisme@heusden-zolder.be](mailto:toerisme@heusden-zolder.be)  
[www.beringen.be](http://www.beringen.be)

### **Leopoldsburg**

Hechtelsesteenweg 7  
3970 Leopoldsburg  
011/40.21.84  
[info@toerismeleopoldsburg.be](mailto:info@toerismeleopoldsburg.be)

## RECREATIE

### RECREATIEDOMEINEN

**'t Fonteintje» 8 km**  
Fonteintjesstraat 30  
3582 Koersel  
011/42.76.08

### **Olense Zoo» 9 km**

Bukenberg 45  
2491 Olmen  
014/30.98.82  
[www.olmensezoo.be](http://www.olmensezoo.be)

### **Molenheide» 16 km**

Molenheidestraat 7  
3530 Helchteren  
011/52.10.48  
[www.molenheide.be](http://www.molenheide.be)

### **Avonturenberg» 1 km**

Be-Mine  
Koolmijnlaan 201  
3582 Beringen  
011/37.35.74  
[info@bemine.be](mailto:info@bemine.be)  
<http://www.bemine.be/avonturenberg>

### **Alpamayo klimcentrum» 1 km**

Be-Mine 21  
3582 Beringen  
011/96.66.66  
[info@alpamayo.be](mailto:info@alpamayo.be)  
<http://www.alpamayo.be/>

## ZWEMBADEN

### **De Merel » 5 km**

Op 't Zand 35  
3971 Heppen  
011/40.22.62

## SPORTFACILITEITEN

### **t Beverke » 8 km**

Beverpad 15  
3580 Beverlo  
011/34.35.54

## NATUUR

### NATUURRESERVATEN

**Zwarte Beekvallei**

### STAFKAARTEN

1 : 50.000: nr. 25  
1 : 25.000: nr. 25/1-2  
1 : 10.000: nr. 25/1









