



# JEUGDHUIS SCHOONBEEK

3081

De lokalen van de plaatselijke jeugdgroep zijn zeer geschikt voor groepen die nood hebben aan veel ruimte, zowel binnen als buiten. Tenten kunnen bijgeplaatst worden. Er zijn geen bedden aanwezig.

## BEZICHTIGING

-  Bart Croes
-  Mondeostraat 35  
3740 Bilzen
-  0497/63.06.19
-  [croesbart@hotmail.com](mailto:croesbart@hotmail.com)


## ADRES HUIS

Jeugdhuispad 7  
3740 Beverst-Bilzen






Centrum voor Jeugdtoerisme<sup>vzw</sup>

## TECHNISCHE GEGEVENS: Erkenning Toerisme Vlaanderen: type A

	7-8	9-6		7-8	9-6
Aantal personen binnen	75	N.v.t.	Kampvuur	✗	N.v.t.
Aantal personen in tenten	35	N.v.t.	Energie (kosten)	Niet inbegrepen	
<b>Totaal aantal personen</b>	<b>105</b>	N.v.t.	BBQ	Neen	
Gebouw (aantal)	2	N.v.t.		Neen	
Slaapzalen	4	N.v.t.	<b>Terrein</b>		
Bedden	0	N.v.t.	Gras	12.000 m <sup>2</sup>	
Eetzaal	1	N.v.t.	Verhard	1.000 m <sup>2</sup>	
Dagzaal	1	N.v.t.	Bos	2.500 m <sup>2</sup>	
Douchekoppen	6	N.v.t.	<b>Extra's:</b>		
Kranen	11	N.v.t.			
Toiletten	9	N.v.t.			
Borden	Neen	N.v.t.			
Potten	Neen	N.v.t.			
Klein keukenmateriaal	Neen	N.v.t.			
Bestek	Neen	N.v.t.			

## LEGENDE

Type A	Eenvoudig kamphuis zonder bedden, 1 toilet en lavabo per 15 pers., eetzaal met tafels en stoelen.
7-8	juli - augustus
9-6	september - juni
Totaal	Het totaal aantal personen, is het maximaal aantal toegelaten personen op het terrein (gebouw + tentengrond).
Klein keukenmateriaal	Materiaal zoals kleine en grote keukenmessen, kurkentrekker, blikopener, rasp, zeef, mixer...
	Toegankelijk voor rolwagens
	Kampvuur toegestaan
	Kampvuur niet toegestaan

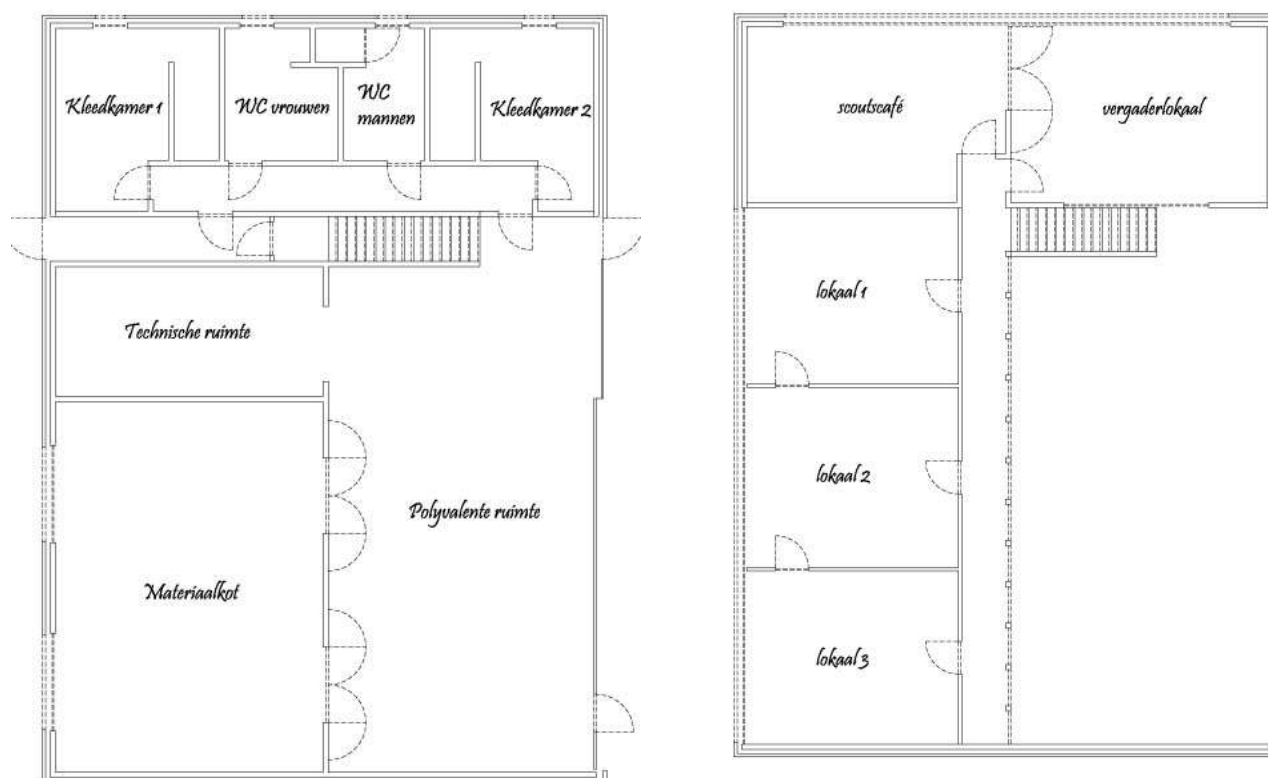
## BOSGEBRUIK

- in openbare bossen mag je op de paden wandelen, tenzij ze afgesloten zijn
- in privébossen mag je wandelen na toestemming van de eigenaar
- in speelzones mag je van de paden afwijken
- buiten de speelzones mag je enkel van de paden afwijken na toestemming van de woudmeester (openbare bossen) of van de eigenaar (privébossen).



ANB - Limburg  
Koningin Astridlaan 50 bus 5  
3500 Hasselt  
011/74.25.00  
[lim.anb@vlaanderen.be](mailto:lim.anb@vlaanderen.be)  
[www.natuurenbosspel.be](http://www.natuurenbosspel.be)

## GRONDPLANNEN



## Toelichting grondplan

Nr	Ruimte	Info over de ruimte
<b>GELIJKVLOERS</b>		
	<b>Dagzaal</b>	Polyvalente ruimte (80 m <sup>2</sup> )
	<b>Sanitair</b>	4 toiletten 3 urinoirs 2 lavabo's 2 kledkamers 6 douchekoppen 6 kraantjes
<b>VERDIEPING</b>		
	<b>Slaapruijnte</b>	4 slaapllokalen
	<b>Materiaalruimte</b>	Wordt niet verhuurd
	<b>Scoutscafé</b>	Wordt niet verhuurd
<b>BIJGEBOUW</b>		
	<b>Keuken</b>	1 lage brander 1 kookfornuis 3 ijskasten 2 diepvriezers <b>Geen keukenmateriaal, bestek, borden, glazen enz. aanwezig!</b>
	<b>Refter</b>	
	<b>Sanitair</b>	4 toiletten 3 urinoirs 1 toilet voor personen met een beperking 2 lavabo's

**ABC VAN CJT**

*Dit is een basis huishoudelijk reglement, de uitbater kan je ter plaatse nog een uitgebreid huishoudelijk reglement bezorgen. Vraag er naar bij aankomst.*

**AANKOMST**

Respecteer de uren van aankomst en vertrek. Controleer ook bij aankomst samen met de verantwoordelijke de meterstanden en eventuele schade. Neem 10 dagen voor aankomst contact op met de eigenaar.

**ALGEMENE VOORWAARDEN**

De lijst van alle deelnemers (naam, adres en geboortedatum) wordt op de eerste dag aan de huisverantwoordelijke bezorgd (tijdelijke verblijfsvergunning). Dit is verplicht voor iedereen!

**AFVAL**

In elk huis wordt afval gesorteerd. Vraag aan de verantwoordelijke wat de regels zijn en waar welk afval moet gedeponeerd worden.

**BEDDEN**

Er zijn geen bedden beschikbaar.

**ENERGIE**

De energie wordt afgerekend aan het eind van het verblijf. Controleer samen met de verantwoordelijke de eindstand van de tellers. Let er op dat je geen deuren of ramen laat openstaan als je de verwarming aan zet. Verwarming, elektriciteit, water en gas worden verrekend volgens de meterstand.

**EXTRA KOSTEN**

Te vragen bij de huisverantwoordelijke.

**FEESTEN**

De huizen hebben geen vergunning om (doop-, communie,..) feesten te laten doorgaan. Indien de eigenaar of beheerder merkt dat er toch een feest doorgaat, kan hij eisen dat de groep het gebouw verlaat zonder enige vorm van compensatie voor de groep.

**HUIDIEREN**

Huisdieren zijn niet toegelaten.

**KAMPVUUR**

Toestemming om kampvuur te houden moet je vragen aan de huisverantwoordelijke en/of de politie. De huisverantwoordelijke duidt ook de plaats aan waar je kampvuur mag maken.

**LAWAAI**

Respecteer de stilte voor 8u en na 22u. Je wordt ook niet graag gestoord in je slaap door luidruchtige mensen. **Nachtspel is verboden.**

**PLAKKEN OF PRIKKEN**

Plakband wordt enkel aangebracht op steen of hout, echter nooit op behang of geschilderde ondergrond. In deuren en muren worden geen nagels, duimspijkers of nietjes aangebracht.

**ROKEN**

Roken in de huizen is niet toegestaan.

**SCHOONMAAK**

Het huis moet na het verblijf grondig gepeetst worden. Dan krijg je al een groter deel van je waarborg terug. Keuken- en badhanddoeken moeten zelf meegebracht worden, alsook poetsmateriaal en toiletpapier.

**STUDENTEN**

Studenten worden geacht zich ook te houden aan de regels van het huis. Cantussen, ontgroeningen en feesten zijn niet toegestaan. Indien de eigenaar of de beheerder merkt dat dit toch gedaan wordt, kan hij eisen dat de groep het gebouw verlaat zonder enige vorm van compensatie. Dit geldt ook bij vandalisme.

**VERTREK**

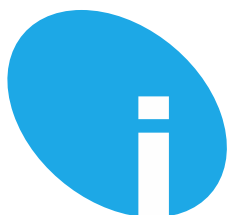
Respecteer het uur van vertrek. Probeer dus in te schatten hoeveel tijd je nodig hebt om je bagage te maken, alles op te ruimen en te poetsen.

**WAARBORG**

De waarborg moet ter plaatse betaald worden. Het bedrag staat op het "toegangsbewijs". Je kan het bedrag ook terugvinden op de website.

Dit centrum is aangesloten bij CJT Boekingscentrale.  
Groepen uit het jeugdwerk hebben een aparte prijscategorie en kunnen 1 jaar vroeger reserveren.

Voor meer info kijk op [www.cjt.be/boekingscentrale](http://www.cjt.be/boekingscentrale)



Bilzen is vooral gekend om zijn groene omgeving en de Landcommanderij Alden-Biezen. De Demer vormt de grens tussen de Kempen en Haspengouw.

## TOERISME

### **Bilzen**

P/A Alden Biesen  
Kasteelstraat 6  
3740 Bilzen  
089/51.56.54  
[www.bilzen.be](http://www.bilzen.be)

### **Zutendaal**

Lieteberg  
Zuurbroekstraat 16  
3690 Zutendaal  
0589/25.50.60  
[info@lieteberg.be](mailto:info@lieteberg.be)

### **Genk**

C-mine  
C-mine 10 bus 2  
3600 Genk  
089/65.44.90  
[visit@genk.be](mailto:visit@genk.be)

## RECREATIE

### RECREATIEDOMEINEN

#### **De Kriekaert» 12 km**

Kriekaertlaan z/n  
3620 Gellik  
089/71.30.62

#### **San Lanaco » 17 km**

Lepelvormweg 47  
3620 Lanaken  
089/73.38.66

#### **Bokrijk » 11 km**

Bokrijklaan 1  
3600 Genk  
011/26.53.00

[www.bokrijk.be](http://www.bokrijk.be)

#### **Pietersheim » 20 km**

Kinderboerderij  
Neerharenweg 12  
3620 Lanaken  
011/71.21.20

### ZWEMBADEN

#### **'t Soete Dal » 9 km**

Daalstraat 114  
3690 Zutendaal  
089/61.17.89

[www.soetedal.com](http://www.soetedal.com)

### SPORTACCOMODATIES

#### **Sporthal » 10 km**

Bloekbergstraat 7  
3690 Zutendaal  
089/61.37.53

## NATUUR

### NATUURRESERVATEN

#### **Bossen » 0,5 km**

#### **Hoefaart » 10 km**

Eigenbilzen

#### **Alden-Biezen » 9 km**

### STAFKAARTEN

1 : 50.000: nr. 34

1 : 25.000: nr. 34/1-2

1 : 10.000: nr. 34/1

Deze brochure werd laatst aangepast op 7-10-2020





