



DAKANANDERS

2311

Dakananders is het lokaal van de plaatselijke jongens- en meisjeschiro. In juli en augustus staan er 80 bedden en kan je nog eens met 40 personen in tenten slapen. Buiten deze maanden kan je er naar toe met maximum 40 personen. Er zijn dan wel geen bedden voorzien.

BEZICHTIGING

-  Tine Hendrickx
-  Ramselsesteenweg 89
2235 Westmeerbeek
-  0476/38.96.74
-  tine.hendrickx@skynet.be

ADRES HUIS

Beekstraat 23
2235 Westmeerbeek



Centrum voor Jeugdtoerisme^{vzw}

TECHNISCHE GEGEVENS: Erkenning Toerisme Vlaanderen: type B

	7-8	9-6		7-8	9-6
Aantal personen binnen	80	40	Kampvuur		
Aantal personen in tenten	40	0	Energie (kosten)	Niet inbegrepen	
Totaal aantal personen	120	40	BBQ	Neen	
Gebouw (aantal)	1	1		A	
Slaapzalen	5	5	Terrein		
Bedden	80	0	Gras	50 are	
Eetzaal	1	1	Verhard	0 m ²	
Dagzaal	2	2	Bos	Op 1 km	
Douchekoppen	8	8	Extra's:		
Kranen	14	14	Kampvuur kan enkel na toestemming van de burgemeester. Contacteer de huisverantwoordelijke voor het aanvraagformulier.		
Toiletten	11	11	Auto's zijn noch op het terras noch op het terrein toegelaten.		
Borden	Ja	Ja			
Potten	Ja	Ja			
Klein keukenmateriaal	Ja	Ja			
Bestek	Ja	Ja			

LEGENDE

Type B	Kamphuis met bedden, minstens 1 toilet en lavabo per 15 pers., minstens 2 afgescheiden douches, eetzaal met tafels en stoelen, ingerichte keuken.
7-8	juli - augustus
9-6	september - juni
Totaal	Het totaal aantal personen, is het maximaal aantal toegelaten personen op het terrein (gebouw + tentengrond).
Klein keukenmateriaal	Materiaal zoals kleine en grote keukenmessen, kurkentrekker, blikopener, rasp, zeef, mixer...
	Toegankelijk voor rolwagens
	Kampvuur toegestaan
	Kampvuur niet toegestaan

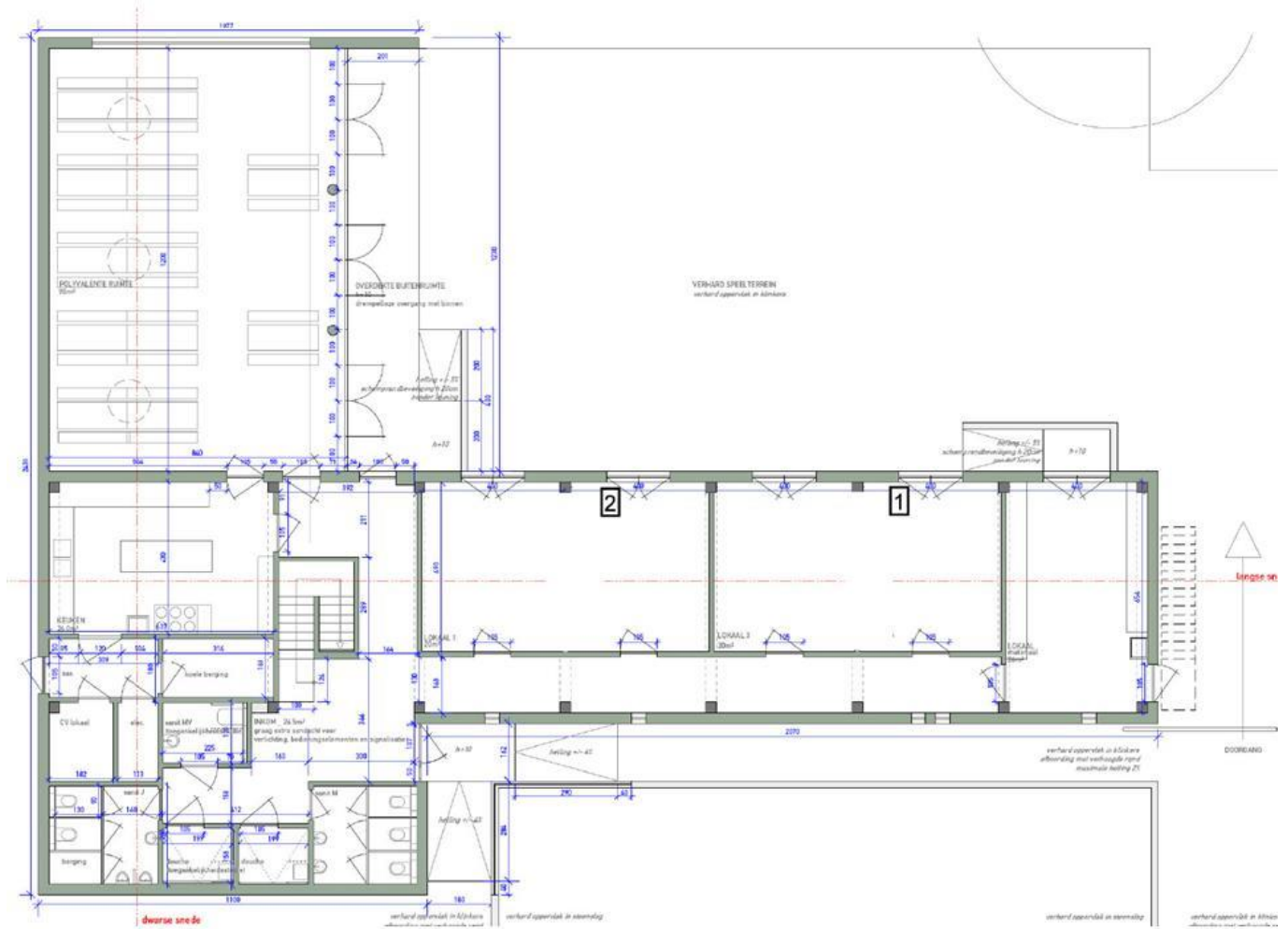
BOSGEBRUIK

- in openbare bossen mag je op de paden wandelen, tenzij ze afgesloten zijn
- in privébossen mag je wandelen na toestemming van de eigenaar
- in speelzones mag je van de paden afwijken
- buiten de speelzones mag je enkel van de paden afwijken na toestemming van de woudmeester (openbare bossen) of van de eigenaar (privébossen).



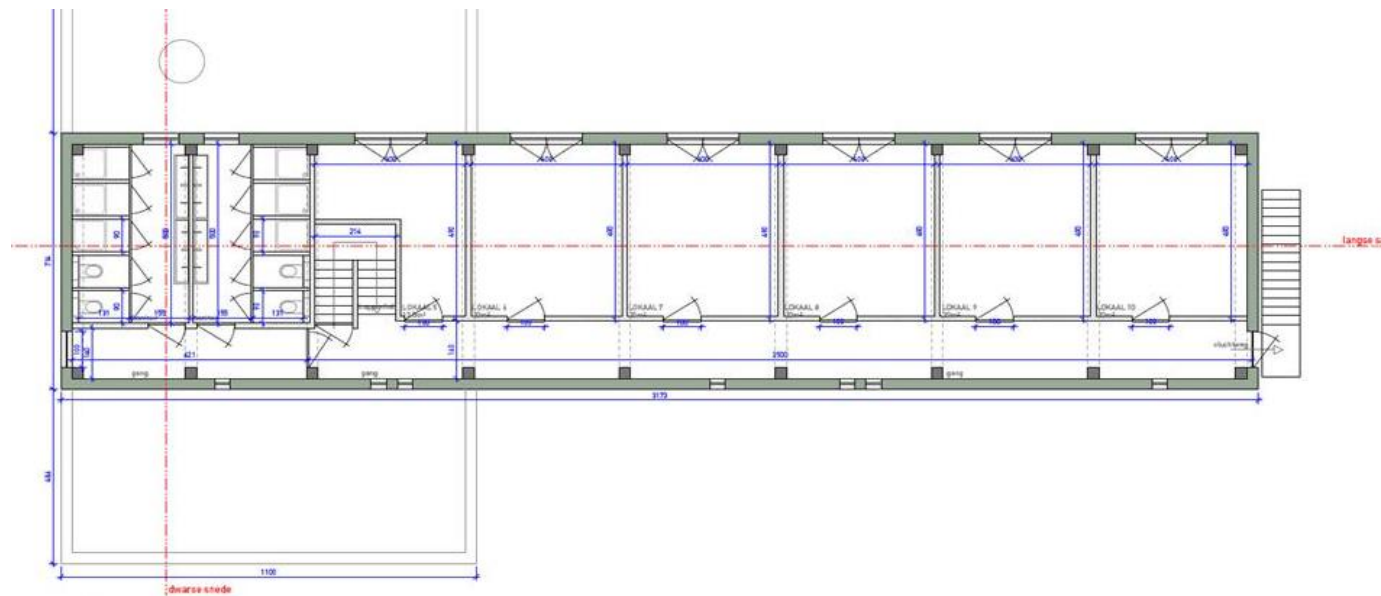
ANB-Antwerpen,
Gebouw Anna Bijns
Lange Kievitstraat 111/113 b63
2018 Antwerpen
www.natuurenbosspel.be

GRONDPLANNEN

**Toelichting grondplan**

Nr	Ruimte	Info over de ruimte
Gelijkvloers		
1	Slaapruimtes	2 grote zalen
2	Eetzaal	Polyvalente ruimte/refter
	Keuken	Lage brander Gasvuur met 6 pitten Oven 2 microgolfovens Grote diepvriezer en koelkast percolator
	Berging	1 diepvriezer 2 kleinere frigo's
	Sanitair	1 toilet 1 lavabo 2 douches, aangepast aan personen met een beperking 3 damestoiletten + 1 lavabo 3 herentoiletten 2 urinoirs 1 lavabo

GRONDPLANNEN

**Toelichting grondplan**

Nr	Ruimte	Info over de ruimte
	Verdieping	
	Slaapzaal	5 kamers (enkel bedden in juli en augustus)
	Lokaal	Voor leiding of materiaal
	Sanitair	2 x 3 toiletten 2 x 3 douches 2 wastafels met 5 kranen

ABC VAN CJT

Dit is een basis huishoudelijk reglement, de uitbater kan je ter plaatse nog een uitgebreid huishoudelijk reglement bezorgen. Vraag er naar bij aankomst.

AANKOMST

Respecteer de uren van aankomst en vertrek. Controleer ook bij aankomst samen met de verantwoordelijke de meterstanden en eventuele schade. Neem 10 dagen voor aankomst contact op met de eigenaar.

ALGEMENE VOORWAARDEN

De lijst van alle deelnemers (naam, adres en geboortedatum) wordt op de eerste dag aan de huisverantwoordelijke bezorgd (tijdelijke verblijfsvergunning). Dit is verplicht voor iedereen!

AFVAL

In elk huis wordt afval gesorteerd. Vraag aan de verantwoordelijke wat de regels zijn en waar welk afval moet gedeponeerd worden.

BEDDEN

Iedereen brengt minstens 1 laken mee, ook bij gebruik van een slaapzak.
Buiten juli en augustus zijn er GEEN bedden.

ENERGIE

De energie wordt afgerekend aan het eind van het verblijf. Controleer samen met de verantwoordelijke de eindstand van de tellers.

Let er op dat je geen deuren of ramen laat openstaan als de verwarming aan staat.

Verwarming, elektriciteit, water en gas worden verrekend volgens de meterstand.

EXTRA KOSTEN

Te vragen bij de huisverantwoordelijke.

FEESTEN

De huizen hebben geen vergunning om (doop-, communie,..) feesten te laten doorgaan. Indien de eigenaar of beheerder merkt dat er toch een feest doorgaat, kan hij eisen dat de groep het gebouw verlaat zonder enige vorm van compensatie voor de groep.

HUISDIEREN

Huisdieren zijn niet toegelaten.

KAMPVUUR

Toestemming kan enkel na toestemming van de burgemeester. Kap geen bomen (levend of dood) en trek geen rakken af van struiken of bomen. Bewaak het vuur permanent en doof het volledig voor je de kampplaats verlaat.

LAWAAI

Respecteer de stilte voor 8u en na 22u. Je wordt ook niet graag gestoord in je slaap door luidruchtige mensen. **Nachtspel is verboden. Buiten mag geen geluidsinstallatie gebruikt worden.**

PLAKKEN OF PRIKKEN

Plakband wordt enkel op steen of hout aangebracht, echter nooit op behang of geschilderde ondergrond. In deuren en muren worden geen nagels, duimspijkers of nietjes aangebracht.

ROKEN

Roken in de huizen is niet toegestaan.

SCHOONMAAK

Het huis moet na het verblijf grondig gepeetst worden. Dan krijg je al een groter deel van je waarborg terug. Keuken- en badhanddoeken moeten zelf meegebracht worden, alsook poetsmateriaal en toiletpapier.

STUDENTEN

Studenten worden geacht zich ook te houden aan de regels van het huis. Cantussen, ontgroeningen en feesten zijn niet toegestaan. Indien de eigenaar of de beheerder merkt dat dit toch gedaan wordt, kan hij eisen dat de groep het gebouw verlaat zonder enige vorm van compensatie. Dit geldt ook bij vandalisme.

VERTREK

Respecteer het uur van vertrek. Probeer dus in te schatten hoeveel tijd je nodig hebt om je bagage te maken, alles op te ruimen en te poetsen.

WAARBORG

De waarborg wordt één maand voor het verblijf gestort op volgend rekeningnummer:

BE84 8601 0369 1059 of

BE53 1030 2386 0553

VZW Dakananders

Beekstraat 23 B

2235 Westmeerbeek

Vermelding: huurperiode en naam van de groep.

Binnen de 14 dagen na het verblijf wordt – na aftrek van de gemaakte kosten – het resterende bedrag gestort.

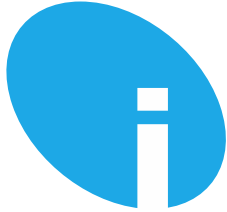
WERK OOK MEE AAN



www.opkamp.be/kampcharter

Dit centrum is aangesloten bij CJT Boekingscentrale.
Groepen uit het jeugdwerk hebben een aparte prijscategorie en kunnen 1 jaar vroeger reserveren.

Voor meer info kijk op www.cjt.be/boekingscentrale



Westmeerbeek ligt ten zuiden van de Grote Nete en aan de grens van de Kempen en het Hageland.

TOERISME

Hulshout

Dienst toerisme
Prof. Dr. V. Celenplein 2
2235 Hulshout
015/22.40.11
info@hulshout.be

Heist-op-den-Berg

Dienst Toerisme
Postweg 6
2220 Heist-op-den-Berg
015/25.15.82
toerisme@heist-op-den-berg.be

Westerlo

Dienst Toerisme
Boerenkrijglaan 25
2260 Westerlo
014/54.54.28
info@toerismewesterlo.be

RECREATIE

ZWEMMEN

Zwembad » 8,6 km
Lostraat 48
2220 heist-op-den-Berg
015/24.49.66

SPORTACCOMMODATIES

VTC De Mixx » 2,5 km
Asbroek 1 d
2230 Herselt
014/53.90.90
demixx@herselt.be

Gem. sportcentrum » 4,5 km
Lostraat 48
2220 Heist-op-den-Berg
015/24.49.66

NATUUR

NATUURRESERVATEN

Het Goor - Asbroek » 8 km
0475/59.05.62

65 ha vrij toegankelijk bos langs wandelpaden aan de rand van de Merodebossen.

www.demerodeonline.be

STAFKAARTEN

1 : 50.000: nr. 24
1 : 25.000: nr. 24/3-4
1 : 10.000: nr. 24/3

Deze brochure werd laatst aangepast op 27-9-2017



