



# DE STOBBE



**9161**

De Stobbe ligt op het domein Ten Berg. Dit domein is 4,7 ha groot en ligt op enkele km van Gent. In en rond Merelbeke kan je zowel op cultureel als sportief vlak aan je trekken komen. Op het domein heb je een ruim speelbos, speelvelden en sportterreinen.


## BEZICHTIGING

-  Christophe Feys
-  Bergstraat 16  
9820 Merelbeke
-  09/210.57.79
-  [tenberg@cjt.be](mailto:tenberg@cjt.be)
-  [www.tenberg.be](http://www.tenberg.be)




## ADRES HUIS

Bergstraat 16  
9820 Merelbeke

## TECHNISCHE GEGEVENS: Erkenning Toerisme Vlaanderen: type C

	7-8	9-6		7-8	9-6
Aantal personen binnen	95	87*	Kampvuur	Op aanvraag	
Aantal personen in tenten	25	0	Energie (kosten)	Niet inbegrepen	
<b>Totaal aantal personen</b>	<b>120</b>	<b>87</b>	BBQ	Op aanvraag	
Gebouw (aantal)	1	1		A	
Slaapzalen	12	12	<b>Terrein</b>		
Bedden	95	87	Gras	7.900 m <sup>2</sup>	
Eetzaal	1	1	Verhard	850 m <sup>2</sup>	
Dagzaal	2*	2*	Bos	17.000 m <sup>2</sup>	
Douchekoppen	12	12	<b>Extra's:</b>		
Kranen	18	18	* Capaciteit tot 95 ook buiten de zomer mogelijk na afspraak.		
Toiletten	8	8	Maaltijden mogelijk in de midweken buiten de schoolvakanties.		
Borden	Ja	Ja	Er is een voetbal-, basketbal-, en volleybalterrein.		
Potten	Ja	Ja	Draadloos internet.		
Klein keukenmateriaal	Ja	Ja	2 bijkomend vergaderlokalen beschikbaar in het kasteel.		
Bestek	Ja	Ja			

## LEGENDE

Type C	Kamphuis met bedden, minstens 1 douche per 20 personen, minstens 2 afgescheiden douches, buiten de eetzaal nog minstens 2 dagzalen, dekens en hoofdkussens
7-8	juli – augustus
9-6	september – juni
Totaal	Het totaal aantal personen, is het maximaal aantal toegelaten personen op het terrein (gebouw + tentengrond).
Klein keukenmateriaal	Materiaal zoals kleine en grote keukenmessen, kurkentrekker, blikopener, rasp, zeef, mixer...
	Toegankelijk voor rolwagens
	Kampvuur toegestaan
	Kampvuur niet toegestaan

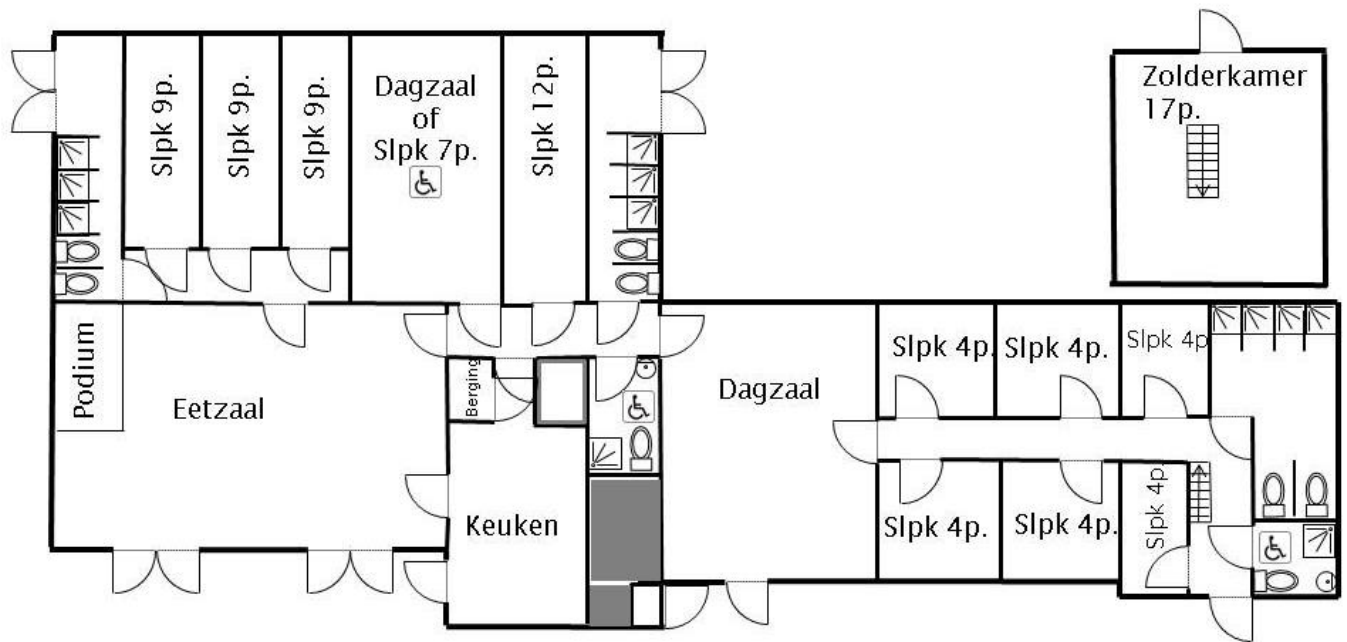
## BOSGEBRUIK

- **op het domein van Ten Berg mag je overal spelen**
- in andere openbare bossen in de buurt mag je op de paden wandelen, tenzij ze afgesloten zijn
- in privébossen mag je wandelen na toestemming van de eigenaar
- in speelzones mag je van de paden afwijken
- buiten de speelzones mag je enkel van de paden afwijken na toestemming van de woudmeester (openbare bossen) of van de eigenaar (privébossen).



info: Woudmeester provincie Oost-Vlaanderen:  
Gebr. Van Eyckstraat 4-6  
9000 Gent  
[www.bosspel.be](http://www.bosspel.be)

## GRONDPLANNEN

**Toelichting grondplan**

Nr	Ruimte	Info over de ruimte
<b>GELIJKVLOERS</b>		
	<b>Dag-/eetzaal</b>	99 m <sup>2</sup> , tafels, stoelen en een podium
	<b>Dagzaal</b>	70 m <sup>2</sup> , tafels en stoelen
	<b>Keuken</b>	2 lage gasbranders 1 industrieel gasvuur met 4 branders 1 oven 1 microgolfoven 1 grote mixer 1 serveerwagen 1 kantelbare braadslee (deze mag niet afgeschuurd worden, maar moet na reiniging geolied worden) 2 gootstenen met elk 2 spoelbakken met warm en koud water 1 diepvriezer 3 koelkasten
	<b>Berging</b>	2 keer 5 m <sup>2</sup> , voor kook-en eetmateriaal, voedselvoorraad
	<b>Slaapruimtes</b>	6 kamers voor 4 personen met lavabo 3 kamers voor 9 personen met lavabo 1 kamer voor 12 personen met lavabo Slaap-/dagzaal met 7 opklapbare bedden
	<b>Sanitair</b>	2 met 3 douches en 2 wc's 1 met 4 douches en 2 wc's 2 volledig toegankelijke badkamers met aangepast toilet, lavabo en douche
	<b>VERDIEPING</b>	
	<b>Slaapruimte</b>	Slaapzaal met slaapvloeren met matrassen voor 17 personen

## ABC VAN CJT

*Dit is een basis huishoudelijk reglement, de uitbater kan je ter plaatse nog een uitgebreid huishoudelijk reglement bezorgen. Vraag er naar bij aankomst. Klik [hier](#) voor het volledige huisreglement.*

### AANKOMST

Respecteer de uren van aankomst en vertrek. Controleer ook bij aankomst samen met de verantwoordelijke de meterstanden en eventuele schade.

### ALGEMENE VOORWAARDEN

Neem 10 dagen voor aankomst contact op met de eigenaar. [De lijst van alle deelnemers](#) (naam, adres en geboortedatum) wordt op de eerste dag aan de huisverantwoordelijke bezorgd (tijdelijke verblijfsvergunning). Dit is verplicht voor iedereen!

### AFVAL

In elk huis wordt afval gesorteerd. Vraag aan de verantwoordelijke wat de regels zijn en waar welk afval moet gedeponeerd worden.

### BEDDEN

Iedereen is verplicht om minstens 1 laken en kussensloop mee te brengen, ook bij gebruik van een slaapzak.

### ENERGIE

De energie wordt afgerekend aan het eind van het verblijf. Controleer samen met de verantwoordelijke de eindstand van de tellers.

Let er op dat je geen deuren of ramen laat openstaan als de verwarming aan staat.

Verwarming, elektriciteit, water en gas worden verrekend volgens de meterstand.

### EXTRA KOSTEN

Te vragen bij de huisverantwoordelijke.

### FEESTEN

De huizen hebben geen vergunning om (doop-, communie,...) feesten te laten doorgaan. Indien de eigenaar of beheerder merkt dat er toch een feest doorgaat, kan hij eisen dat de groep het gebouw verlaat zonder enige vorm van compensatie voor de groep.

### HUIDIEREN

Huisdieren zijn niet toegelaten.

### KAMPVUUR

Toestemming om kampvuur te houden moet je vragen aan de huisverantwoordelijke. De huisverantwoordelijke duidt ook de plaats aan waar je kampvuur mag maken. Beschadig geen bomen om hout te hebben voor het kampvuur.

### LAWAAI

Respecteer de stilte voor 8u en na 22u. Je wordt ook niet graag gestoord in je slaap door luidruchtige mensen. **Nachtspel is verboden.**

### PLAKKEN OF PRIKKEN

Plakband wordt enkel op hout of steen aangebracht, echter nooit op behang of geschilderde ondergrond. In deuren en muren worden geen nagels, duimspijkers of nietjes aangebracht.

### ROKEN

Roken in de huizen is niet toegestaan.

### SCHOONMAAK

Het huis moet na het verblijf grondig gepeetst worden. Dan krijg je al een groter deel van je waarborg terug. Keuken- en badhanddoeken moeten zelf meegebracht worden, alsook poetsmateriaal en toiletpapier.

### STUDENTEN

Studenten worden geacht zich ook te houden aan de regels van het huis. Cantussen, ontgroeningen en feesten zijn niet toegestaan. Indien de eigenaar of de beheerder merkt dat dit toch gedaan wordt, kan hij eisen dat de groep het gebouw verlaat zonder enige vorm van compensatie. Dit geldt ook bij vandalisme.

### VERTREK

Respecteer het uur van vertrek. Probeer dus in te schatten hoeveel tijd je nodig hebt om je bagage te maken, alles op te ruimen en te poetsen.

### WAARBORG

De waarborg wordt voor je verblijf automatisch mee aangerekend. Ten laatste een maand na je verblijf, ontvang je een gedetailleerde afrekening en een verrekening mits aftrek van de kosten voor o.a. energie en afval.

### WERK OOK MEE AAN

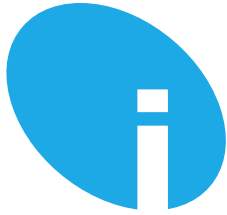


[www.opkamp.be/kampcharter](http://www.opkamp.be/kampcharter)

Dit centrum is aangesloten bij CJT Boekingscentrale.

Groepen uit het jeugdwerk hebben een lagere prijscategorie en kunnen 1 jaar vroeger reserveren.

Voor meer info kijk op [www.cjt.be/boekingscentrale](http://www.cjt.be/boekingscentrale)



In en rond Merelbeke kan je zowel voor de allerkleinsten als voor volwassenen terecht voor tal van activiteiten. Wil je de rust opzoeken, dan kan dat in de talrijke bossen, parken en natuurdomeinen.

Een uitgebreid aanbod van activiteiten kan je [hier](#) vinden.

## TOERISME

### Merelbeke

Dienst Toerisme  
Gemeentehuis  
Hundelgemsestwg. 353  
9820 Merelbeke  
09/210.32.80  
[info@merelbeke.gov.be](mailto:info@merelbeke.gov.be)

### Gent

**Visit Gent**  
Oude Vismijn  
Sint-Veerleplein 5  
9000 Gent  
09/266.56.60  
[www.visitgent.be](http://www.visitgent.be)

## RECREATIE

### RECREATIEDOMEINEN

#### **Liedermeerspark» 1 km**

Ingang: Klaverweg  
9820 Merelbeke

#### **Gentbrugse Meersen » 4 km**

Ingang: Driebeekstraat 4  
9050 Gentbrugge  
[www.gentbrugsemeersen.tumblr.com](http://www.gentbrugsemeersen.tumblr.com)

#### **Blaarmeersen » 10 km**

Zuiderlaan 5  
9000 Gent  
09/266.81.70

[www.blaarmeersen.be](http://www.blaarmeersen.be)

#### **Familiepark Harry Malter » 6 km**

Bosheidestraat 15  
9070 Destelbergen  
09/252.22.56

[www.harrymalter.be](http://www.harrymalter.be)

### ZWEMMEN

#### **Ter Wallen » 3 km**

Sportstraat 1  
9820 Merelbeke  
09/210.34.00

[www.merelbeke.be](http://www.merelbeke.be)

#### **Blaarmeersen » 10 km**

Zuiderlaan 5  
9000 Gent  
09/266.81.70

[www.blaarmeersen.be](http://www.blaarmeersen.be)

### SPORTACCOMMODATIE

#### **Sporthal Ter Wallen» 3 km**

Sportstraat 1  
9820 Merelbeke  
09/210.34.00

[www.merelbeke.be](http://www.merelbeke.be)

## NATUUR

### NATUURRESERVATEN

#### **Liedermeerspark» 1 km**

Ingang: Klaverweg  
9820 Merelbeke

#### **Gentbrugse Meersen » 4 km**

Ingang: Driebeekstraat 4  
9050 Gentbrugge

[www.gentbrugsemeersen.tumblr.com](http://www.gentbrugsemeersen.tumblr.com)

#### **Bourgoyen-Ossemeersen»12 km**

Mahatma Gandhistraat 32  
9000 Gent  
09/227.22.94

### STAFKAARTEN

1 : 50.000: nr. 22

1 : 25.000: nr. 22/5-6

1 : 10.000: nr. 22/6

Deze brochure werd laatst aangepast op 10-8-2018

