



## TER ELVEN

8301

Ter Elven is gesitueerd in een authentieke hoeve met eigen speelruimte van  $\pm$  4 Ha, geen nabijgelegen burens en met zicht op het West-Vlaamse heuvelland. Ter Elven I is ingericht in de aardappelloods en is geschikt voor 100 personen binnen en 95 personen in tenten. De eetzaal en de keuken zijn zeker gericht op grote groepen.

### BEZICHTIGING

-  Luc Panneel
-  Bethunestraat 11  
8970 Poperinge
-  0499/48.34.44
-  [info@terelven.be](mailto:info@terelven.be)

### ADRES HUIS

Bethunestraat 11  
8970 Poperinge



**Met je groep naar de Westhoek dus?**

Echt betaalbaar met trein & bus!

[Klik hier voor meer info over goedkoop transport](#)



Centrum voor Jeugdtoerisme<sup>vzw</sup>

## TECHNISCHE GEGEVENS: Erkenning Toerisme Vlaanderen: type B

	7-8	9-6		7-8	9-6
Aantal personen binnen	100	100	Kampvuur		
Aantal personen in tenten	95	0	Energie (kosten)	Niet inbegrepen	
<b>Totaal aantal personen</b>	<b>195</b>	<b>100</b>	BBQ	Neen	
Gebouw (aantal)	1	1		Neen	
Slaapzalen	4	4			
Bedden	100	100	<b>Terrein</b>		
Eetzaal	1	1	Gras	½ ha	
Dagzaal	1	1	Verhard	0 m <sup>2</sup>	
Douchekoppen	6	6	Bos	Op 4,5 km	
Kranen	10	10	<b>Extra's:</b>		
Toiletten	8	8	Kampvuur moet aangevraagd worden via		
Borden	Ja	Ja	<a href="mailto:kampen@poperinge.be">kampen@poperinge.be</a>		
Potten	Ja	Ja			
Klein keukenmateriaal	Ja	Ja			
Bestek	Ja	Ja			

## LEGENDE

Type B	Kamphuis met bedden, minstens 1 toilet en lavabo per 15 pers., minstens 2 afgescheiden douches, eetzaal met tafels en stoelen, ingerichte keuken.
7-8	juli – augustus
9-6	september – juni
Totaal	Het totaal aantal personen, is het maximaal aantal toegelaten personen op het terrein (gebouw + tentengrond).
Klein keukenmateriaal	Materiaal zoals kleine en grote keukenmessen, kurkentrekker, blikopener, rasp, zeef, mixer...
	Toegankelijk voor rolwagens
	Kampvuur toegestaan
	Kampvuur niet toegestaan

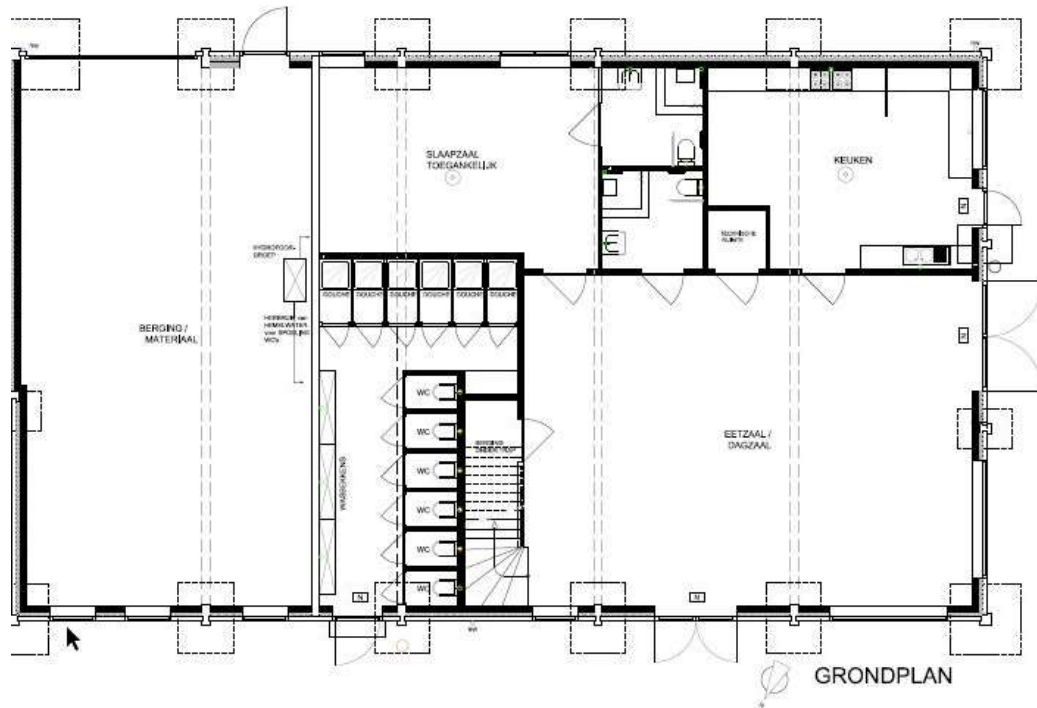
## BOSGEBRUIK

- in openbare bossen mag je op de paden wandelen, tenzij ze afgesloten zijn
- in privébossen mag je wandelen na toestemming van de eigenaar
- in speelzones mag je van de paden afwijken
- buiten de speelzones mag je enkel van de paden afwijken na toestemming van de woudmeester (openbare bossen) of van de eigenaar (privébossen).



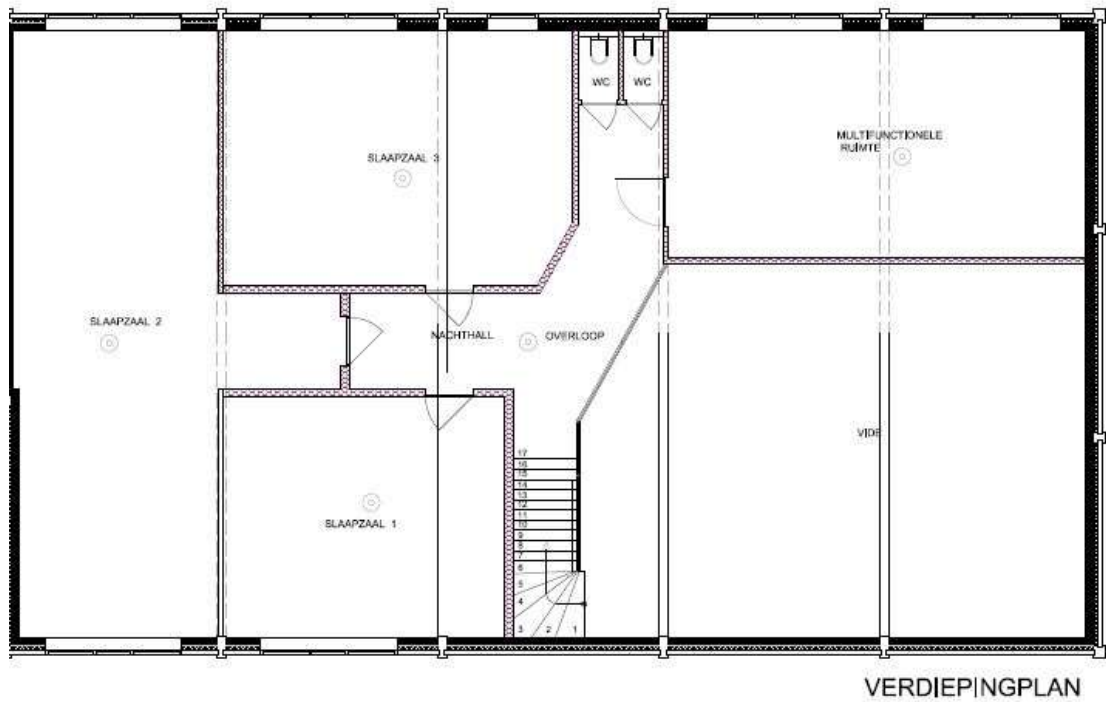
Woudmeester provincie West-Vlaanderen  
Zandstraat 255 bus 3  
8200 Sint-Andries-Brugge  
[www.bosspel.be](http://www.bosspel.be)

## GRONDPLANNEN

**Toelichting grondplan**

Nr	Ruimte	Info over de ruimte
<b>GELIJKVLOERS</b>		
	<b>Keuken</b>	Volledig uitgerust Gasvuur met 6 pitten Koelcel Diepvriezer
	<b>Sanitair</b>	6 douches 6 toiletten
	<b>Eet-/dagzaal</b>	110 m <sup>2</sup> met tafels en stoelen
	<b>Slaapruimte</b>	1 ruimte voor 18 personen

## GRONDPLANNEN

**Toelichting grondplan**

Nr	Ruimte	Info over de ruimte
<b>VERDIEPING</b>		
	<b>Slaapruijnte</b>	1 x 24 personen 1 x 28 personen 1 x 32 personen
	<b>Dagzaal</b>	Polyvalente ruimte
	<b>Sanitair</b>	2 toiletten

**ABC VAN CJT**

*Dit is een basis huishoudelijk reglement, klik [hier](#) voor het uitgebreid reglement.*

**AANKOMST**

Respecteer de uren van aankomst en vertrek. Controleer ook bij aankomst samen met de verantwoordelijke de meterstanden en eventuele schade. Neem 10 dagen voor aankomst contact op met de eigenaar.

**ALGEMENE VOORWAARDEN**

De lijst van alle deelnemers (naam, adres en geboortedatum) wordt op de eerste dag aan de huisverantwoordelijke bezorgd (tijdelijke verblijfsvergunning). Dit is verplicht voor iedereen!

**AFVAL**

In elk huis wordt afval gesorteerd. Vraag aan de verantwoordelijke wat de regels zijn en waar welk afval moet gedeponeerd worden.

**BEDDEN**

Iedereen is verplicht om minstens 1 laken en kussensloop mee te brengen, ook bij gebruik van een slaapzak. Dekens kunnen op aanvraag gebruikt worden.

**ENERGIE**

De energie wordt afgerekend aan het eind van het verblijf. Controleer samen met de verantwoordelijke de eindstand van de tellers.

Let er op dat je geen deuren of ramen laat openstaan als de verwarming aan staat.

Draai radiatoren uit in de lokalen die niet gebruikt worden. De thermostaten worden enkel door de huisverantwoordelijke bediend.

**EXTRA KOSTEN**

Te vragen bij de huisverantwoordelijke

**FEESTEN**

De huizen hebben geen vergunning om (doop-, communie,..) feesten te laten doorgaan. Indien de eigenaar of beheerder merkt dat er toch een feest doorgaat, kan hij eisen dat de groep het gebouw verlaat zonder enige vorm van compensatie voor de groep.

**HUISDIEREN**

Huisdieren zijn niet toegelaten.

**KAMPVUUR**

Toestemming om kampvuur te houden moet je vragen bij [kampen@poperinge.be](mailto:kampen@poperinge.be).

**LAWAAI**

Respecteer de stilte voor 8 u en na 22 u. Je wordt ook niet graag gestoord in je slaap door luidruchtige mensen. **Nachtspel is vooraf aan te vragen via [kampen@poperinge.be](mailto:kampen@poperinge.be). Avondstilte is verplicht.**

**PLAKKEN OF PRIKKEN**

Plakband wordt enkel op hout of steen aangebracht, echter nooit op behang of geschilderde ondergrond. In deuren of muren worden geen nagels, duimspijkers of nietjes aangebracht. Gebruik de prikborden en -latten.

**ROKEN**

Roken in de huizen is niet toegestaan.

**SCHOONMAAK**

Het huis moet na het verblijf grondig gepeetst worden. Dan krijg je al een groter deel van je waarborg terug. Keuken- en badhanddoeken moeten zelf meegebracht worden, alsook poetsmateriaal en toiletpapier.

**STUDENTEN**

Studenten worden geacht zich ook te houden aan de regels van het huis. Cantussen, ontgroeningen en feesten zijn niet toegestaan. Indien de eigenaar of de beheerder merkt dat dit toch gedaan wordt, kan hij eisen dat de groep het gebouw verlaat zonder enige vorm van compensatie. Dit geldt ook bij vandalisme.

**VERTREK**

Respecteer het uur van vertrek. Probeer dus in te schatten hoeveel tijd je nodig hebt om je bagage te maken, alles op te ruimen en te poetsen.

**WEETJES**

Meubels mogen niet buiten gebruikt worden of van lokaal veranderd worden.

Bij gebruik van klei, verf, stiften en gips de tafels beschermen en achteraf weer zuiver maken.

**WAARBORG**

De waarborg moet contant betaald worden. Het bedrag staat op het 'toegangsbewijs'. Je kan het bedrag ook terugvinden op de website.

Dit centrum is aangesloten bij CJT Boekingscentrale.  
Groepen uit het jeugdwerk hebben een aparte prijscategorie en kunnen 1 jaar vroeger reserveren.

Voor meer info kijk op [www.cjt.be/boekingscentrale](http://www.cjt.be/boekingscentrale)



Watou: het bier- en kunstdorp aan “de schreve” (de grens). Het dorp ligt niet ver van de kust en van Frans Vlaanderen. Tijdens de zomermaanden is er het kunstenfestival waar je dan op verschillende locaties kunstenaars en dichters kan ontdekken.

## TOERISME

### Poperinge

Dienst Toerisme  
Grote Markt 1  
8970 Poperinge  
057/34.66.76  
[www.poperinge.be](http://www.poperinge.be)

### Heuveland

Dienst Toerisme  
Erfgoedhuis De Pastorie  
Sint-Laurentiusplein 1  
8950 Heuveland  
057/45.04.55  
[www.heuveland.be](http://www.heuveland.be)

### Ieper

Dienst Toerisme  
Grote Markt 34  
8900 Ieper  
057/23.92.20  
[www.ieper.be](http://www.ieper.be)

## RECREATIE

### RECREATIEDOMEINEN

**Bellewaerde » 23 km**  
Meenseweg 497  
8902 Zillebeke  
057/46.86.86  
[www.bellewaerde.be](http://www.bellewaerde.be)

### **Outside » 5 km**

Avonturenpark  
Westouterseweg 3  
8970 Poperinge  
057/33.87.01  
[www.outsideadventure.be](http://www.outsideadventure.be)

### ZWEMBADEN

**De Kouter » 6,5 km**  
Bruggestraat 42  
8970 Poperingen  
057/33.48.25

### SPORTACCOMMODATIES

**Sporthallen » 7 km**  
Ouderdomseweg  
8970 Poperinge  
057/33.89.42  
[www.poperinge.be](http://www.poperinge.be)

### **Sportzone » 7 km**

Ouderdomseweg  
8970 Poperinge  
057/33.89.42  
[www.poperinge.be](http://www.poperinge.be)

## NATUUR

### BOSSEN

**Speelbos » 4,5 km**  
(via binnenweg)

### **Helleketelbos » 5 km**

Ingang: Vijfgemetenstraat

## STAFKAARTEN

1 : 50.000: nr. 27/28/36

1 : 25.000: nr. 27/3-4

1 : 10.000: nr. 27/4N







