



STELLA MARIS

8321

Dit lokaal van de Zeescouts Zeebrugge is volledig vernieuwd. Het voormalig schoolgebouw beschikt over een erg ruime, goed uitgeruste keuken en verzorgd sanitair. Er zijn geen bedden aanwezig.

In de buurt ligt een groot park met heel wat speelmogelijkheden en na amper 3 km stappen sta je op het strand!

BEZICHTIGING



Christophe Slegers



verhuur@zeescoutszeebrugge.be



0485/73.80.45


ADRES HUIS

Ploegstraat 26
8380 Zeebrugge






Centrum voor Jeugdtoerisme^{zvw}

TECHNISCHE GEGEVENS: Erkenning Toerisme Vlaanderen: type A

	7-8	9-6		7-8	9-6
Aantal personen binnen	50	50	Kampvuur	✗	✗
Aantal personen in tenten	n.v.t	n.v.t	Energie (kosten)	Niet inbegrepen	
Totaal aantal personen	50	50	BBQ	Neen	
Gebouw (aantal)	1	1		A	
Slaapzalen	2	2	Terrein		
Bedden	0	0	Gras		
Eetzaal	1	1	Verhard	800 m ²	
Dagzaal	0	0	Bos		
Douchekoppen	7	7	Extra's:		
Kranen	8	8	WIFI aanwezig		
Toiletten	7	7	Park vlakbij		
Borden	Ja	Ja			
Potten	Ja	Ja			
Klein keukenmateriaal	Ja	Ja			
Bestek	Ja	Ja			

LEGENDE

Type A	Eenvoudig kamphuis zonder bedden, 1 toilet en lavabo per 15 pers., eetzaal met tafels en stoelen.
7-8	juli – augustus
9-6	september – juni
Totaal	Het totaal aantal personen, is het maximaal aantal toegelaten personen op het terrein (gebouw + tentengrond).
Klein keukenmateriaal	Materiaal zoals kleine en grote keukenmessen, kurkentrekker, blikopener, rasp, zeef, mixer...
	Toegankelijk voor rolwagens
	Kampvuur toegestaan
	Kampvuur niet toegestaan

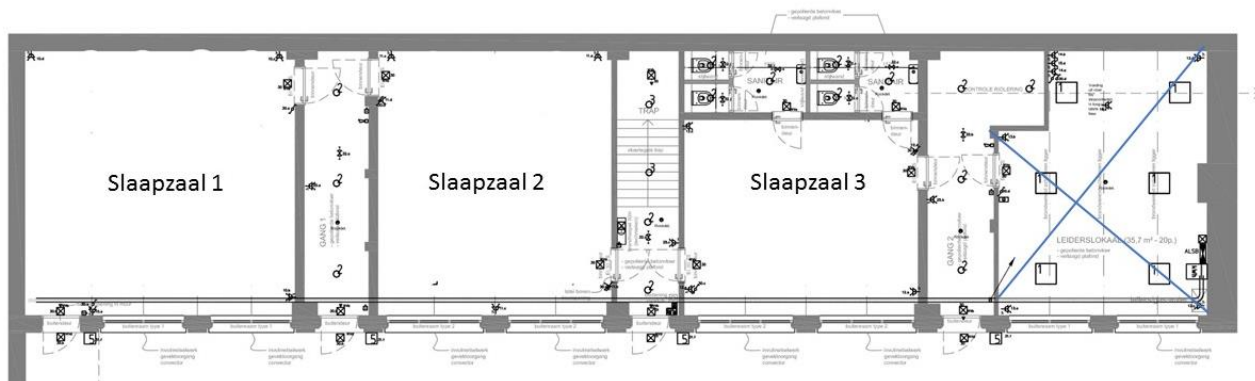
BOSGEBRUIK

- in openbare bossen mag je op de paden wandelen, tenzij ze afgesloten zijn
- in privébossen mag je wandelen na toestemming van de eigenaar
- in speelzones mag je van de paden afwijken
- buiten de speelzones mag je enkel van de paden afwijken na toestemming van de woudmeester (openbare bossen) of van de eigenaar (privébossen).



Woudmeester provincie West-Vlaanderen
Zandstraat 255 bus 3
8200 Sint-Andries-Brugge
www.bosspel.be

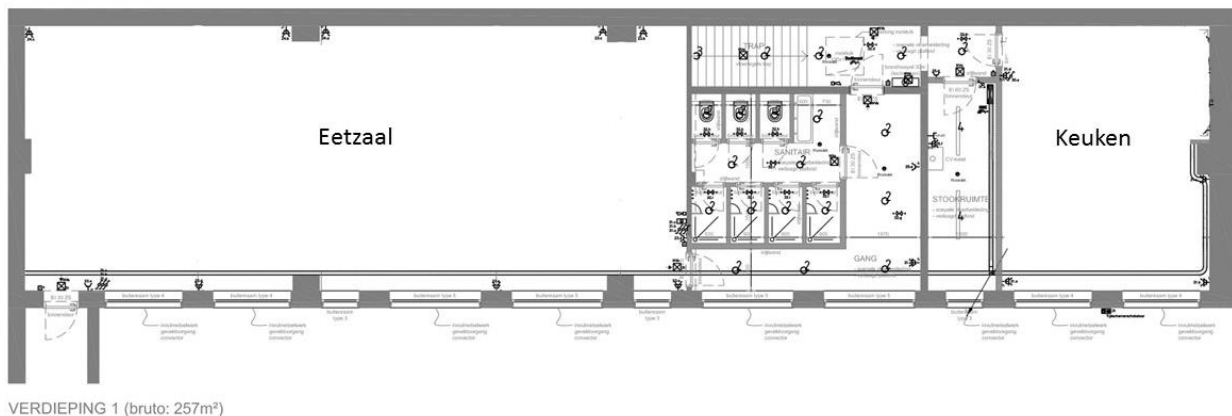
Gelijkvloers

**Toelichting grondplan**

Nr	Ruimte	Info over de ruimte
	Slaapruimtes	3 slaapruimtes/dagzalen
	Sanitair	4 toiletten 4 kraantjes

GRONDPLANNEN

Verdieping

**Toelichting grondplan**

Nr	Ruimte	Info over de ruimte
	Eetzaal	Tafels en stoelen
	Sanitair	3 toiletten 4 douches 4 waskraantjes
	Keuken	Kookfornuis met 6 bekkens Oven Dubbele koelkast Microgolfoven Diepvries Koffiemachine Waterkoker Kookpotten Klein keukenmateriaal Tafels en stoelen

ABC VAN CJT

Dit is een basis huishoudelijk reglement, klik [hier](#) voor het uitgebreide huisreglement dat bovendien ter plaatse van kracht is.

AANKOMST

Respecteer de uren van aankomst en vertrek. Controleer ook bij aankomst samen met de verantwoordelijke de meterstanden en eventuele schade. Neem 10 dagen voor aankomst contact op met de eigenaar.

ALGEMENE VOORWAARDEN

De lijst van alle deelnemers (naam, adres en geboortedatum) wordt op de eerste dag aan de huisverantwoordelijke bezorgd (tijdelijke verblijfsvergunning). Dit is verplicht voor iedereen!

AFVAL

In elk huis wordt afval gesorteerd. Vraag aan de verantwoordelijke wat de regels zijn en waar welk afval moet gedeponeerd worden.

BEDDEN

Iedereen is verplicht minstens 1 laken en kussensloop mee te brengen, ook bij gebruik van een slaapzak. Er zijn dekens op aanvraag.

ENERGIE

De energie wordt afgerekend aan het eind van het verblijf. Controleer samen met de verantwoordelijke de eindstand van de tellers.

Let er op dat je geen deuren of ramen laat openstaan als de verwarming aan staat.

Verwarming, elektriciteit, water en gas worden verrekend volgens de meterstand.

EXTRA KOSTEN

Te vragen bij de huisverantwoordelijke.

FEESTEN

De huizen hebben geen vergunning om (doop-, communie,..) feesten te laten doorgaan. Indien de eigenaar of beheerder merkt dat er toch een feest doorgaat, kan hij eisen dat de groep het gebouw verlaat zonder enige vorm van compensatie voor de groep.

HUISDIEREN

Huisdieren zijn niet toegelaten.

KAMPVUUR

Is NIET toegelaten

LAWAAI

Respecteer de stilte voor 8u en na 22u. Je wordt ook niet graag gestoord in je slaap door luidruchtige mensen. **Nachtspel is verboden!**

PLAKKEN OF PRIKKEN

Plakband wordt enkel op hout of steen aangebracht, echter nooit op behang of geschilderde ondergrond. In deuren en muren worden geen nagels, nietjes of duimspijkers aangebracht.

LAWAAI

Respecteer de stilte voor 8u en na 22u. Je wordt ook niet graag gestoord in je slaap door luidruchtige mensen. **Nachtspel is verboden!**

PLAKKEN OF PRIKKEN

Plakband wordt enkel op hout of steen aangebracht, echter nooit op behang of geschilderde ondergrond. In deuren en muren worden geen nagels, nietjes of duimspijkers aangebracht.

ROKEN

Roken in de huizen is niet toegestaan.

SCHOONMAAK

Het huis moet na het verblijf grondig gepoetst worden. Dan krijg je al een groter deel van je waarborg terug. Keuken- en badhanddoeken moeten zelf meegebracht worden, alsook poetsmateriaal en toilet papier. Per deel dat slecht gepoetst is wordt er een bedrag aangerekend.

STUDENTEN

Studenten worden geacht zich ook te houden aan de regels van het huis. Cantussen, ontgroeningen en feesten zijn niet toegestaan. Indien de eigenaar of de beheerder merkt dat dit toch gedaan wordt, kan hij eisen dat de groep het gebouw verlaat zonder enige vorm van compensatie. Dit geldt ook bij vandalisme.

VERTREK

Respecteer het uur van vertrek. Probeer dus in te schatten hoeveel tijd je nodig hebt om je bagage te maken, alles op te ruimen en te poetsen.

WAARBORG

De waarborg wordt betaald bij de reservatie van het gebouw aan CJT Boekingscentrale. Na het verblijf wordt deze, na aftrek van de kosten, teruggegeven door de uitbater van het verblijf.

WERK OOK MEE AAN



www.opkamp.be/kampcharter

Dit centrum is aangesloten bij CJT Boekingscentrale.
Groepen uit het jeugdwerk hebben een aparte prijs categorie en kunnen 1 jaar vroeger reserveren.

Voor meer info kijk op www.cjt.be/boekingscentrale



Zeebrugge is vooral gekend van de grote zeehaven en een breed strand. Het is echter ook een ideale uitvalsbasis voor uitstappen naar Brugge, Blankenberge en Knokke.

TOERISME

Zeebrugge

Zeedijk
8380 Zeebrugge
050/44.46.46
www.bezoekers.brugge.be

Blankenberge

Hoogstraat 2
8370 Blankenberge
050/36.36.20
www.visit-blankenberge.be

Brugge

Visit Bruges
050/44.46.46
www.visitbruges.be

Knokke-Heist

www.myknokke-heist.be

RECREATIE

RECREATIEDOMEINEN

De Landdijk » 350 m
Sporthal
Evedijk-Oost 246
8380 zeebrugge
www.brugge.be/sporthal-de-landdijk

Sealife » 5 km
K. Albert I-laan 116
8370 Blankenberge
www.sealife.be

Seafront » 1km
Vismijnstraat 7
8380 Zeebrugge
www.seafront.be

ZWEMBADEN

Farys Noordzeebad » 5 km
A. Van Ackersquare 1
8370 Blankenberge
050/63.67.50
noordzeebad@blankenberge.be

NATUUR

NATUURRESERVATEN

Het Zwin » 12 km
Graaf L. Lippensdreef 8
8300 Knokke-Heist
050/60.70.86
www.zwin.be

BOSSEN

Zeebos » 4,2 km
Duinen Strandwijk » 2,4km
Ge. Willemspark» 3,3 km

STAFKAARTEN

1 : 50.000: nr. 4-5
1 : 25.000: nr. 85
1 : 10.000: nr. 96

Deze brochure werd laatst aangepast op 14-3-2019



Vlaanderen
verbeelding werkt

