



HOOGLAND – DE BEUK en DE WINGERD



913231

De Beuk en de Wingerd bieden plaats aan 92 personen. Hoogland heeft voldoende speelruimte en ligt vlak bij 60 ha bossen en park. Volpension is mogelijk via traiteur. Contacteer hiervoor de verantwoordelijke ter plaatse.

BEZICHTIGING

-  Hoogland vzw
-  Oude Heerweg 125
9160 Lokeren
-  09/348.24.29
-  boekingen@hooglandlokeren.be
-  www.hooglandlokeren.be


ADRES HUIS

Oude Heerweg 109
9160 Lokeren






Centrum voor Jeugdtoerisme^{vzw}

TECHNISCHE GEGEVENS:**Erkenning Toerisme Vlaanderen: deel erkenning**

	7-8	9-6		7-8	9-6
Aantal personen binnen	92	92	Kampvuur	✗	✗
Aantal personen in tenten	0	0	Energie (kosten)	Niet inbegrepen	
Totaal aantal personen	92	92	BBQ	Ja	
Gebouw (aantal)	3	3		Geen label	
Slaapzalen	8	8	Terrein		
Bedden	92	92	Gras	2.500 m ²	
Eetzaal	1	1	Verhard	500 m ²	
Dagzaal	4	4	Bos	Op 300 m	
Douchekoppen	7	7	Extra's:		
Kranen	21	21	2 fietsen voor het domein		
Toiletten	10	10	Speeltoestel met glijbaan		
Borden	Ja	Ja	Basket-/volleybalterrein		
Potten	Ja	Ja	Terras met picknicktafels		
Klein keukenmateriaal	Ja	Ja	Speelterrein met voetbaldoelen		
Bestek	Ja	Ja	TV, DVD en video (te huur)		
			Bijgebouw: 2 extra dagzalen met tafels en stoelen, toilet, afwasbak met koud en warm water, grote frigo		

LEGENDE

Type	Deel erkenning: elk huis heeft erkenning type C.
7-8	juli – augustus
9-6	september – juni
Totaal	Het totaal aantal personen, is het maximaal aantal toegelaten personen op het terrein (gebouw + tentengrond).
Klein keukenmateriaal	Materiaal zoals kleine en grote keukenmessen, kurkentrekker, blikopener, rasp, zeef, mixer...
	Toegankelijk voor rolwagens
	Kampvuur toegestaan
	Kampvuur niet toegestaan

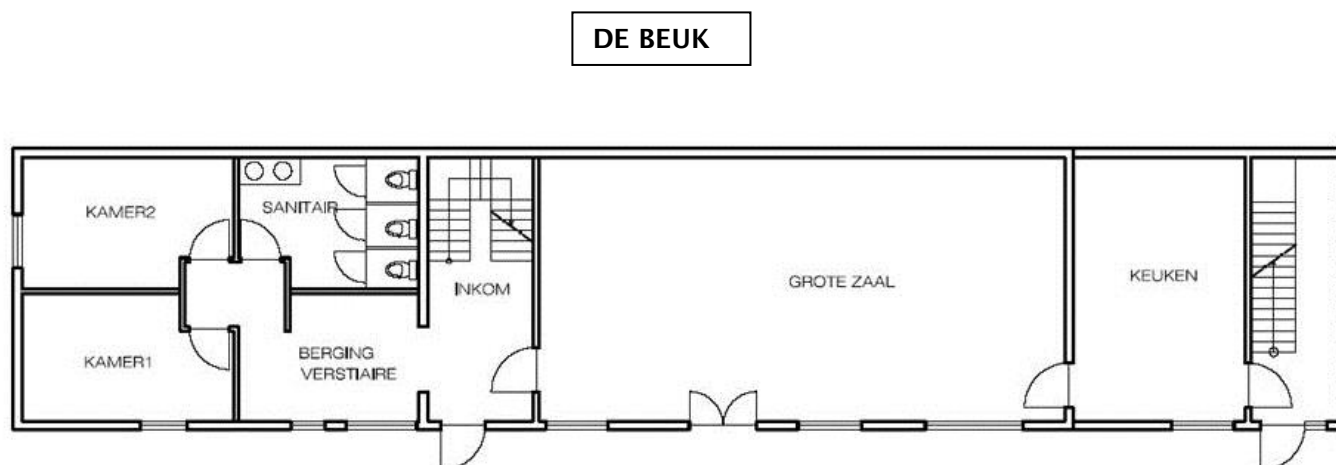
BOSGEBRUIK

- in openbare bossen mag je op de paden wandelen, tenzij ze afgesloten zijn
- in privébossen mag je wandelen na toestemming van de eigenaar
- in speelzones mag je van de paden afwijken
- buiten de speelzones mag je enkel van de paden afwijken na toestemming van de woudmeester (openbare bossen) of van de eigenaar (privébossen).



info: Woudmeester provincie Oost-Vlaanderen:
 Gebr. Van Eyckstraat 4-6
 9000 Gent
www.bosspel.be

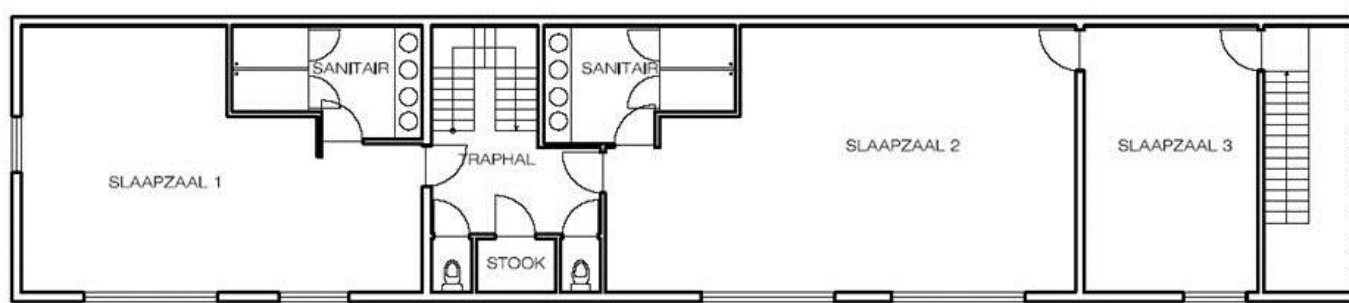
GRONDPLANNEN

**Toelichting grondplan**

Nr	Ruimte	Info over de ruimte
GELIJKVLOERS		
	Dag-/eetzaal	Tafels en stoelen Mogelijkheid om frigo gevuld met frisdranken te gebruiken. Dit is niet verplicht.
	Keuken	6 lage branders Koelkast diepvriezer
	Slaapruimte 1	2 bedden 1 lavabo
	Slaapruimte 2	4 bedden 1 lavabo
	Sanitair	2 lavabo's 3 toiletten
	Berging	Met legplanken voor schoenen en bagage

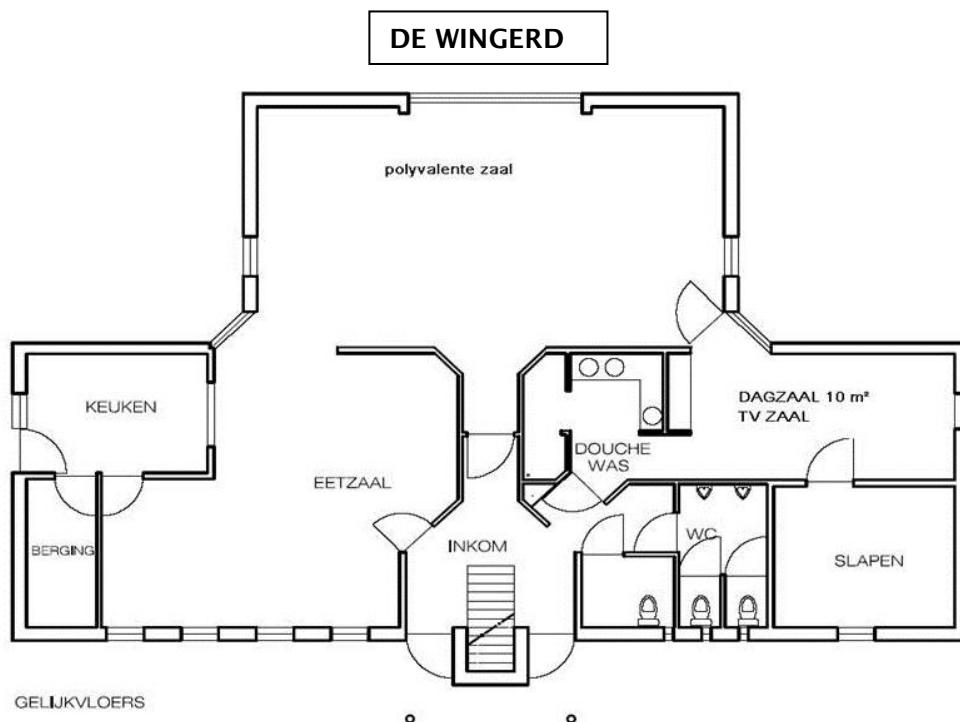
GRONDPLANNEN

DE BEUK

*Toelichting grondplan*

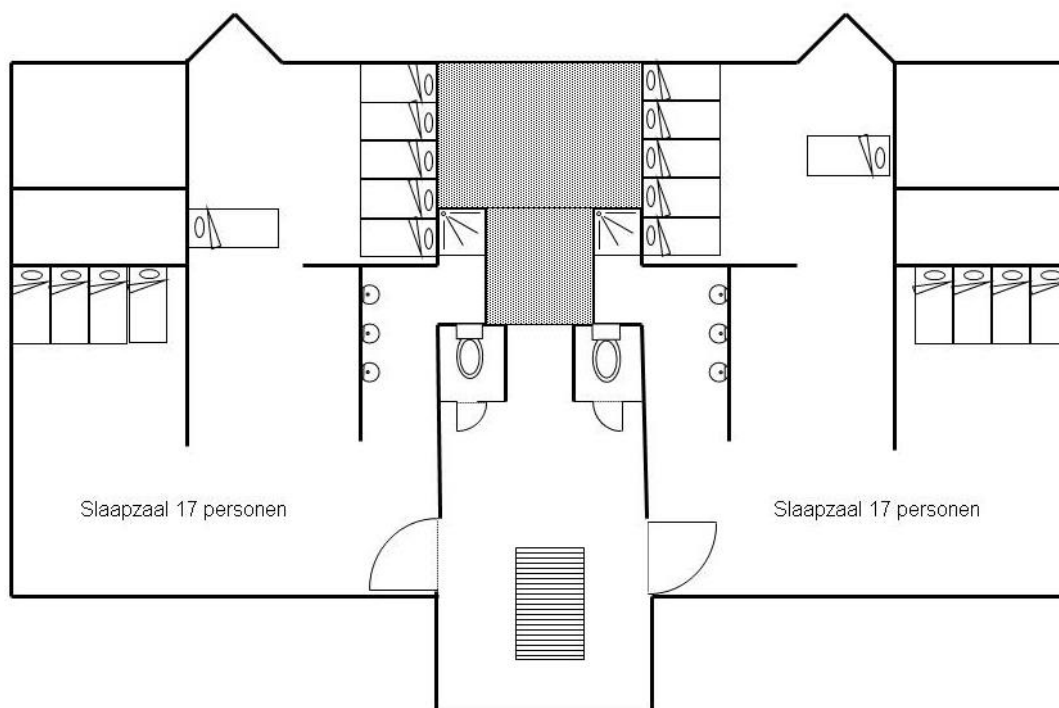
Nr	Ruimte	Info over de ruimte
VERDIEPING		
	Slaapruijnte 1	16 bedden 3 lavabo's 2 douches
	Slaapruijnte 2	22 bedden 4 lavabo's 2 douches
	Slaapruijnte 3	8 bedden
	Traphal	2 toiletten

GRONDPLANNEN

**Toelichting grondplan**

Nr	Ruimte	Info over de ruimte
GELIJKVLOERS		
	Dag-/eetzaal	Tafels en stoelen Mogelijkheid om frigo gevuld met frisdranken te gebruiken. Dit is niet verplicht.
	Keuken	Industrieel gasvuur met 6 bekkens 1 lage brander 1 koelkast 1 oven 1 microgolfoven 1 diepvriezer 2 friteuses (te huur, vet niet inbegrepen)
	Berging	Koele berging van 6 m ²
	Dagzaal	Polyvalente ruimte met tafels en stoelen
	Dagzaal	1 tafel, stoelen en bergruimte TV, DVD en video (te huur)
	Slaapruimte	1 kamer voor 6 personen
	Sanitair	1 douche 4 lavabo's 3 toiletten

DE WINGERD



wingerd verdieping

Toelichting grondplan

Nr	Ruimte	Info over de ruimte
VERDIEPING		
	Slaapruimtes	2 zalen voor 17 personen 2 wasplaatsen met telkens: 3 lavabo's 1 douche 1 toilet
	Sanitair	

ABC VAN CJT

Dit is een basis huishoudelijk reglement, de uitbater kan je ter plaatse nog een uitgebreid huishoudelijk reglement bezorgen. Vraag er naar bij aankomst.

AANKOMST

Respecteer de uren van aankomst en vertrek. Controleer ook bij aankomst samen met de verantwoordelijke de meterstanden en eventuele schade.

ALGEMENE VOORWAARDEN

Neem 10 dagen voor aankomst contact op met de eigenaar. De lijst van alle deelnemers (naam, adres en geboortedatum) wordt op de eerste dag aan de huisverantwoordelijke bezorgd (tijdelijke verblijfsvergunning). Dit is verplicht voor iedereen!

AFVAL

In elk huis wordt afval gesorteerd. Vraag aan de verantwoordelijke wat de regels zijn en waar welk afval moet gedeponeerd worden.

BEDDEN

Iedereen is verplicht om minstens 1 laken en kussensloop mee te brengen, ook bij gebruik van een slaapzak.

ENERGIE

De energie wordt afgerekend aan het eind van het verblijf. Controleer samen met de verantwoordelijke de eindstand van de tellers.

Let er op dat je geen deuren of ramen laat openstaan als je de verwarming aan staat.

Verwarming, elektriciteit, water en gas worden verrekend volgens de meterstand.

EXTRA KOSTEN

Te vragen bij de huisverantwoordelijke.

FEESTEN

De huizen hebben geen vergunning om (doop-, communie,..) feesten te laten doorgaan. Indien de eigenaar of beheerder merkt dat er toch een feest doorgaat, kan hij eisen dat de groep het gebouw verlaat zonder enige vorm van compensatie voor de groep.

HUISDIEREN

Huisdieren zijn niet toegelaten.

KAMPVUUR

Kampvuur is niet toegestaan.

LAWAAI

Respecteer de stilte voor 8u en na 22u. Je wordt ook niet graag gestoord in je slaap door luidruchtige mensen. **Nachtspel is verboden.**

PLAKKEN OF PRIKKEN

Plakband wordt enkel aangebracht op steen of hout, echter nooit op behang of geschilderde ondergrond. In deuren en muren worden geen nagels, duimspijkers of nietjes aangebracht.

ROKEN

Roken in de huizen is niet toegestaan.

SCHOONMAAK

Het huis moet na het verblijf grondig geïmagineerd worden. Dan krijg je al een groter deel van je waarborg terug. Keuken- en badhanddoeken moeten zelf meegebracht worden, alsook poetsmateriaal en toiletpapier.

STUDENTEN

Studenten worden geacht zich ook te houden aan de regels van het huis. Cantussen, ontgroeningen en feesten zijn niet toegestaan. Indien de eigenaar of de beheerder merkt dat dit toch gedaan wordt, kan hij eisen dat de groep het gebouw verlaat zonder enige vorm van compensatie. Dit geldt ook bij vandalisme.

VERTREK

Respecteer het uur van vertrek. Probeer dus in te schatten hoeveel tijd je nodig hebt om je bagage te maken, alles op te ruimen en te poetsen.

WAARBORG

De waarborg moet ter plaatse betaald worden. Het bedrag staat op het 'toegangsbewijs'. Je kan het bedrag ook terugvinden op de website.

Dit centrum is aangesloten bij CJT Boekingscentrale.

Groepen uit het jeugdwerk hebben een aparte prijscategorie en kunnen 1 jaar vroeger reserveren.

Voor meer info kijk op www.cjt.be/boekingscentrale



Lokeren ligt in de Durmevallei en heeft een groot en gevarieerd socio-cultureel leven. Lokeren heeft ook zeer veel natuur met een rijke fauna en flora.

TOERISME

Lokeren

Dienst voor Toerisme
Markt 2
9160 Lokeren
09/340.94.74
www.lokeren.be

Dendermonde

Stadhuis
Grote markt
9200 Dendermonde
052/21.39.56
www.dendermonde.be

Toerisme Waasland

Grote markt 45
9100 Sint-Niklaas
03/760.92.62
www.toerismewaasland.be

RECREATIE

RECREATIEDOMEINEN

Nieuwdonk » 12 km
Dendermondsestwg. 13 A
9290 Overmere
09/367.60.00
Puyenbroek » 11 km
Puyenbrug 1 A
9185 Wachtebeke
09/355.70.87
De Ster » 15 km
Lange Rekstraat 90
9100 sint-Niklaas

ZWEMBADEN

Durmebad » 1,5 km
Sportlaan 2-4
9160 Lokeren
09/.340.50.88

SPORTACCOMMODATIE

Sporthal » 1,5 km
Sportlaan 2-4
9160 Lokeren
09/348.50.88
Sportterreinen » 2 km
Daknamstraat 91
9160 Lokeren
Kajak » 2 km
0475/45.43.18
www.kajakcompany.be

NATUUR

NATUURRESERVATEN

Bospark » 2 km
Verloren Bos » 1,5 km
Kattenberg » 700 m

STAFKAARTEN

1 : 50.000: nr. 14
1 : 25.000: nr. 14/7-8
1 : 10.000: nr. 14/7

Deze brochure werd laatst aangepast op 2-5-2016

Met de steun van:



Vlaamse overheid





