

AFILIACIÓN A LA SEGURIDAD SOCIAL EN EL RÉGIMEN DE AUTÓNOMOS (RETA)



**Unión de Profesionales y
Trabajadores Autónomos**

JUNIO 2010

Fuente: Elaboración propia a partir de los datos publicados por la Seguridad Social

Datos de afiliación: Afiliación a último día del mes

AFILIACIÓN A LA SEGURIDAD SOCIAL EN EL RETA - MAYO 2010

	<u>Pág.</u>
1. Análisis GENERAL	3
2. Análisis por GÉNERO	24
3. Análisis por SECCIONES de ACTIVIDAD	30

AFILIACIÓN A LA SEGURIDAD SOCIAL EN EL RÉGIMEN DE AUTÓNOMOS (RETA)

ANÁLISIS GENERAL



**Unión de Profesionales y
Trabajadores Autónomos**

JUNIO 2010

Fuente: Elaboración propia a partir de los datos publicados por la Seguridad Social

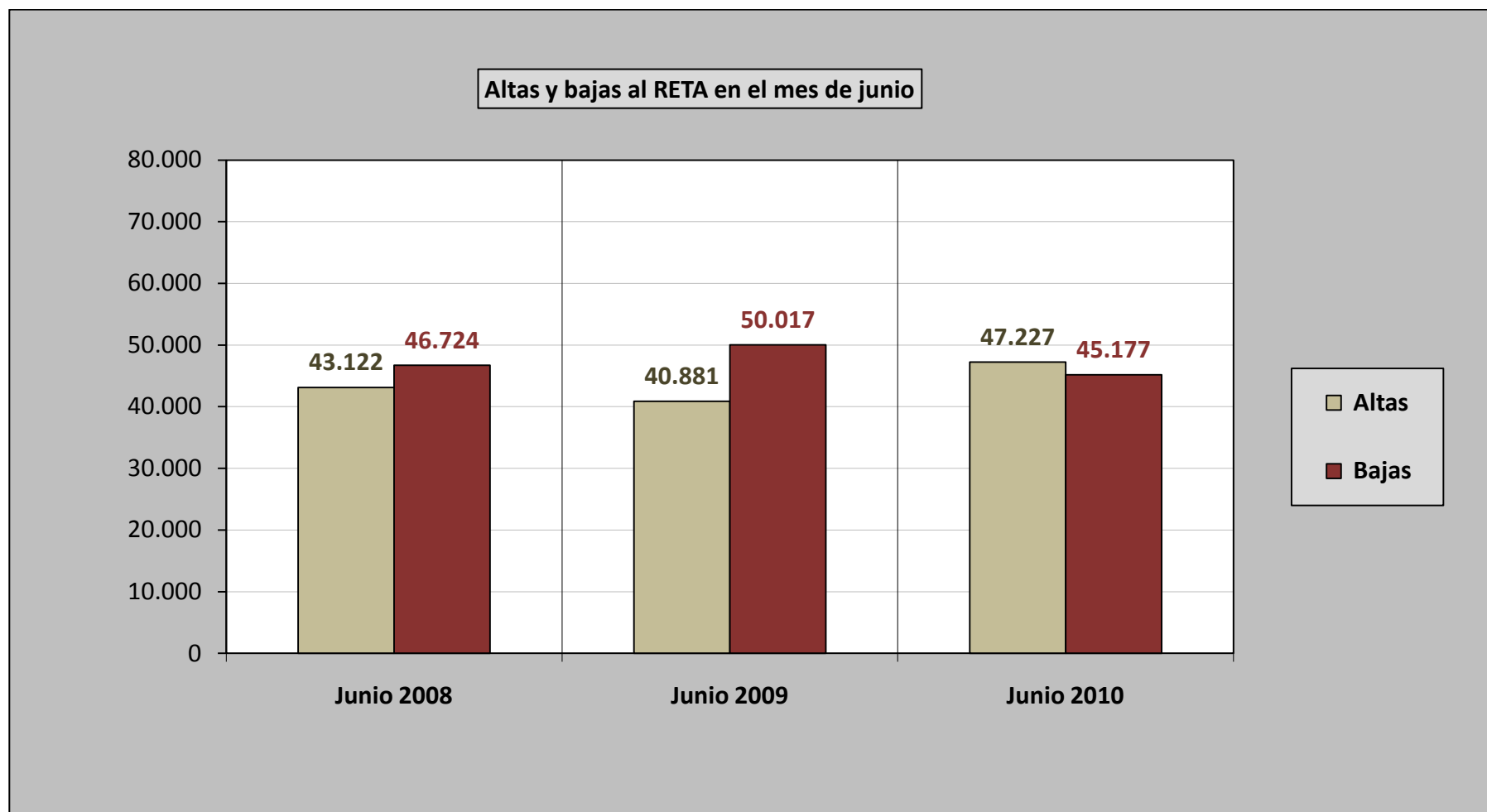
Datos de afiliación: Afiliación a último día del mes

ALTAS Y BAJAS DE LA AFILIACIÓN A LA SEGURIDAD SOCIAL

RÉGIMEN DE TRABAJADORES AUTÓNOMOS (RETA)			
	TOTAL	Altas	Bajas
2008			
Enero	3.390.047	291.535	59.418
Febrero	3.398.863	53.473	44.657
Marzo	3.408.110	47.907	38.660
Abril	3.406.355	50.091	51.846
Mayo	3.409.008	44.288	41.635
Junio	3.405.406	43.122	46.724
Julio	3.390.593	44.109	58.922
Agosto	3.377.039	25.007	38.561
Septiembre	3.363.738	35.976	49.277
Octubre	3.346.356	45.912	63.294
Noviembre	3.330.134	37.529	53.751
Diciembre	3.309.590	29.808	50.352
2009			
Enero	3.273.471	33.379	69.498
Febrero	3.257.039	38.399	54.831
Marzo	3.245.455	41.328	52.912
Abril	3.237.814	42.975	50.616
Mayo	3.234.359	39.224	42.679
Junio	3.225.223	40.881	50.017
Julio	3.208.725	42.424	58.922
Agosto	3.196.893	24.717	36.549
Septiembre	3.187.974	37.456	46.375
Octubre	3.176.142	44.823	56.655
Noviembre	3.165.507	40.290	50.925
Diciembre	3.157.046	33.666	42.127
2010			
Enero	3.135.089	32.775	54.732
Febrero	3.131.677	42.200	45.612
Marzo	3.131.381	46.184	46.480
Abril	3.135.057	46.947	43.271
Mayo	3.140.951	47.704	41.810
Junio	3.143.001	47.227	45.177
Julio	-	-	-
Agosto	-	-	-
Septiembre	-	-	-
Octubre	-	-	-
Noviembre	-	-	-
Diciembre	-	-	-

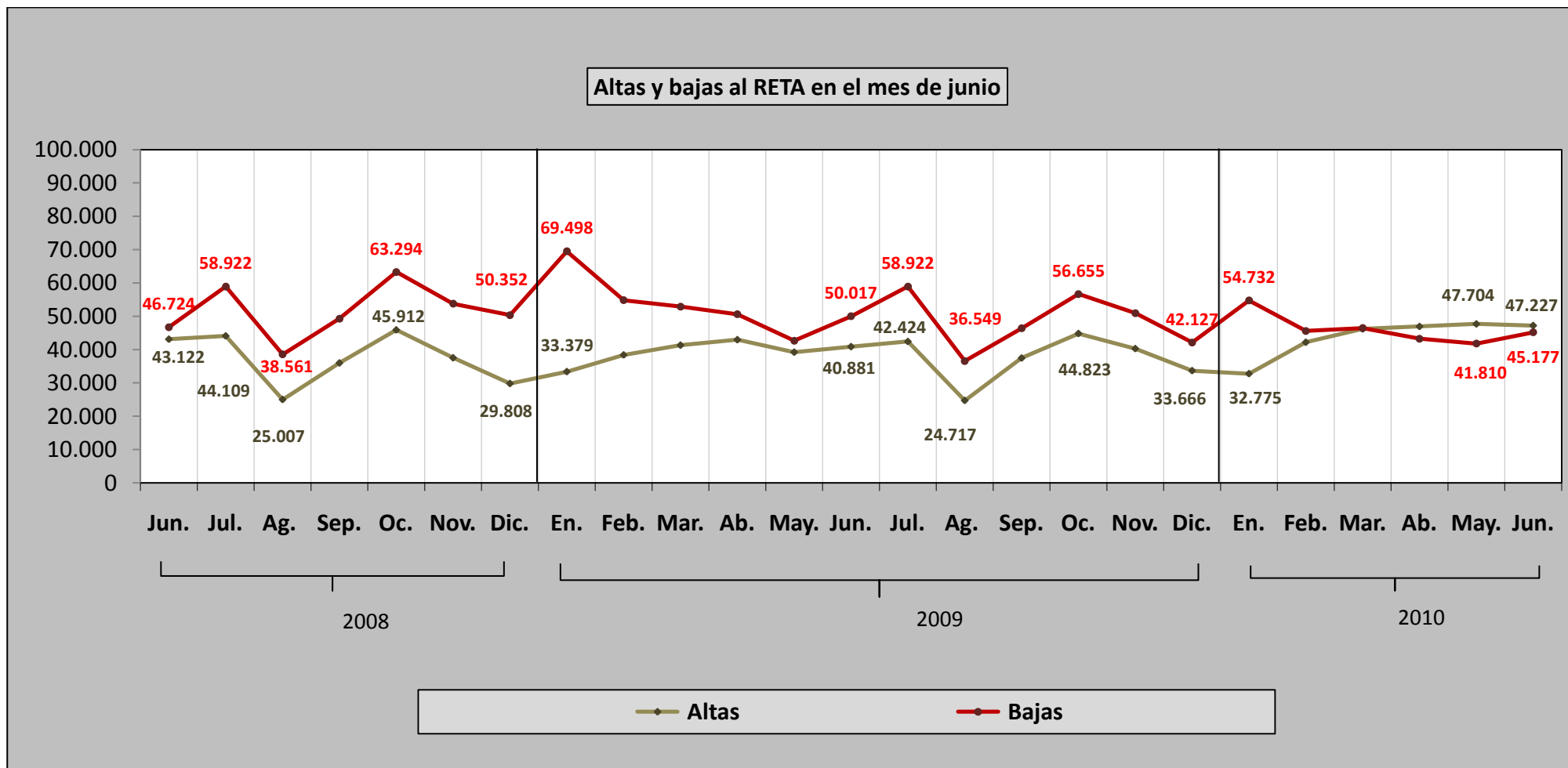
Fuente: Seguridad Social

1. AFILIACIÓN A LA SEGURIDAD SOCOAL EN EL RETA
Altas y bajas en el mes de junio en los últimos 3 años



2. AFILIACIÓN A LA SEGURIDAD SOCIAL EN EL RETA

Evolución de las altas y las bajas

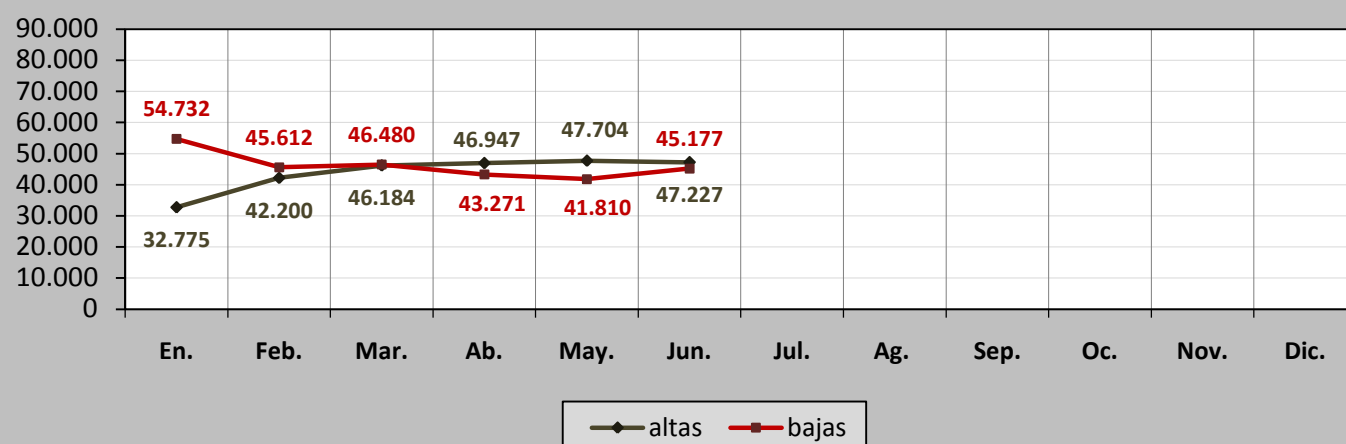


3. AFILIACIÓN A LA SEGURIDAD SOCIAL EN EL RETA

Evolución de las altas y las bajas por años

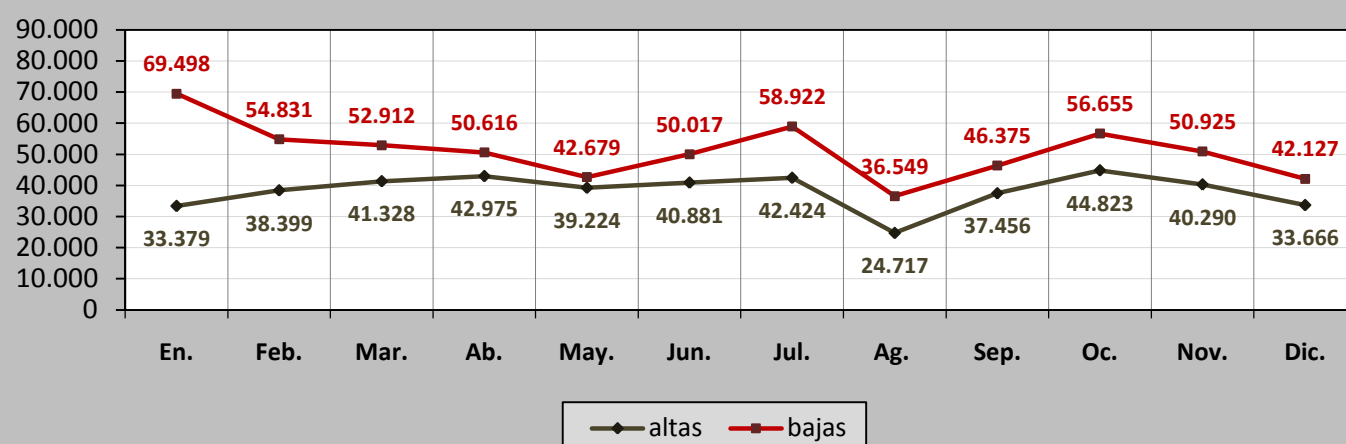
2010

Evolución de las altas y las bajas en el 2010



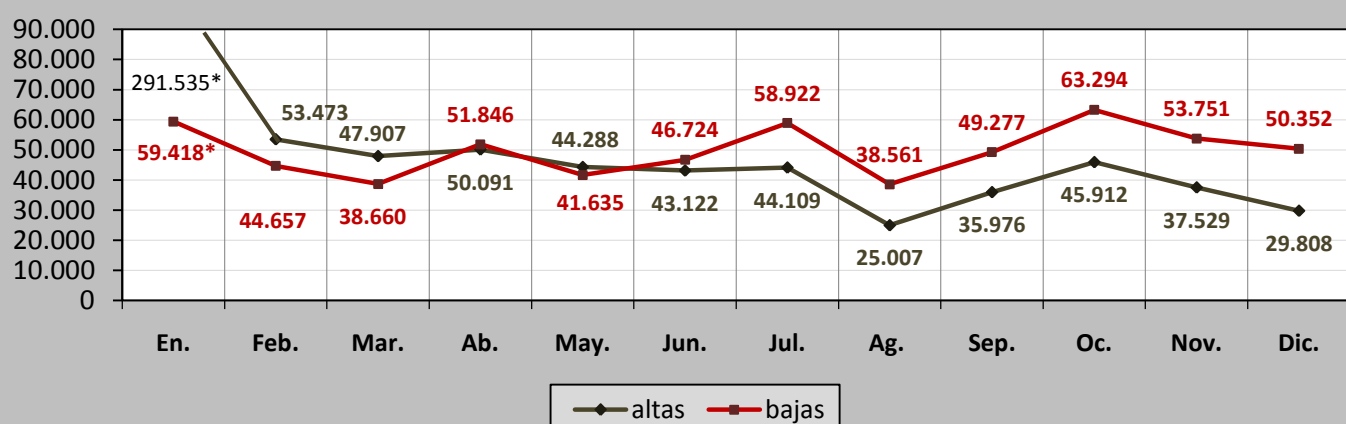
2009

Evolución de las altas y las bajas en el 2009



2008

Evolución de las altas y las bajas en el 2008



*En Enero de 2008, se ha procedido a la Integración en el Régimen Especial de los Trabajadores Autónomos, del Sistema Especial de Trabajadores Agrarios (S.E.T.A.).

AFILIACIÓN A LA SEGURIDAD SOCIAL POR RÉGIMENES

	TOTAL SISTEMA	RÉGIMEN GENERAL	RÉGIMEN DE TRABAJADORES AUTÓNOMOS (RETA)
2008			
Enero	19.111.058	14.648.079	3.390.047
Febrero	19.176.237	14.689.376	3.398.863
Marzo	19.230.480	14.725.449	3.408.110
Abril	19.251.454	14.738.916	3.406.355
Mayo	19.384.101	14.863.842	3.409.008
Junio	19.184.842	14.689.241	3.405.406
Julio	19.169.826	14.695.494	3.390.593
Agosto	19.055.340	14.596.403	3.377.039
Septiembre	18.837.302	14.359.370	3.363.738
Octubre	18.706.423	14.242.101	3.346.356
Noviembre	18.659.607	14.207.276	3.330.134
Diciembre	18.305.613	13.862.376	3.309.590
2009			
Enero	18.150.678	13.737.303	3.273.471
Febrero	18.075.777	13.669.591	3.257.039
Marzo	17.967.287	13.565.004	3.245.455
Abril	17.955.064	13.552.355	3.237.814
Mayo	18.100.171	13.685.813	3.234.359
Junio	17.917.981	13.536.079	3.225.223
Julio	17.958.362	13.610.640	3.208.725
Agosto	17.796.399	13.460.176	3.196.893
Septiembre	17.791.858	13.418.706	3.187.974
Octubre	17.870.659	13.520.747	3.176.142
Noviembre	17.777.153	13.433.108	3.165.507
Diciembre	17.640.018	13.275.386	3.157.046
2010			
Enero	17.546.714	13.194.784	3.135.089
Febrero	17.550.412	13.212.943	3.131.677
Marzo	17.479.448	13.152.919	3.131.381
Abril	17.604.183	13.283.255	3.135.057
Mayo	17.699.572	13.371.507	3.140.951
Junio	17.587.252	13.280.710	3.143.001
Julio	-	-	-
Agosto	-	-	-
Septiembre	-	-	-
Octubre	-	-	-
Noviembre	-	-	-
Diciembre	-	-	-

Fuente: Seguridad Social

VARIACIONES DE LA AFILIACIÓN A LA SEGURIDAD SOCIAL EN EL RÉGIMEN DE AUTÓNOMOS (RETA)

Afiliados a último día de cada mes		VARIACIÓN MENSUAL (respecto al mes anterior)		VARIACIÓN INTERANUAL (respecto al mismo mes del año anterior)		VARIACIÓN ACUMULADA (respecto al inicio de cada año)	
		Valor absoluto	Porcentaje de variación (%)	Valor absoluto	Porcentaje de variación (%)	Valor absoluto	Porcentaje de variación (%)
2008							
Enero	3.390.047	-13.364	-0,39%	84.705	2,56%	-13.364	-0,39%
Febrero	3.398.863	8.816	0,26%	78.579	2,37%	-4.548	-0,13%
Marzo	3.408.110	9.247	0,27%	69.444	2,08%	4.699	0,14%
Abril	3.406.355	-1.755	-0,05%	52.201	1,56%	2.944	0,09%
Mayo	3.409.008	2.653	0,08%	39.225	1,16%	5.597	0,16%
Junio	3.405.406	-3.602	-0,11%	22.404	0,66%	1.995	0,06%
Julio	3.390.593	-14.813	-0,43%	3.207	0,09%	-12.818	-0,38%
Agosto	3.377.039	-13.554	-0,40%	-6.717	-0,20%	-26.372	-0,77%
Septiembre	3.363.738	-13.301	-0,39%	-28.031	-0,83%	-39.673	-1,17%
Octubre	3.346.356	-17.382	-0,52%	-50.234	-1,48%	-57.055	-1,68%
Noviembre	3.330.134	-16.222	-0,48%	-71.233	-2,09%	-73.277	-2,15%
Diciembre	3.309.590	-20.544	-0,62%	-93.821	-2,76%	-93.821	-2,76%
2009							
Enero	3.273.471	-36.119	-1,09%	-116.576	-3,44%	-36.119	-1,09%
Febrero	3.257.039	-16.432	-0,50%	-141.824	-4,17%	-52.551	-1,59%
Marzo	3.245.455	-11.584	-0,36%	-162.655	-4,77%	-64.135	-1,94%
Abril	3.237.814	-7.641	-0,24%	-168.541	-4,95%	-71.776	-2,17%
Mayo	3.234.359	-3.455	-0,11%	-174.649	-5,12%	-75.231	-2,27%
Junio	3.225.223	-9.136	-0,28%	-180.183	-5,29%	-84.367	-2,55%
Julio	3.208.725	-16.498	-0,51%	-181.868	-5,36%	-100.865	-3,05%
Agosto	3.196.893	-11.832	-0,37%	-180.146	-5,33%	-112.697	-3,41%
Septiembre	3.187.974	-8.919	-0,28%	-175.764	-5,23%	-121.616	-3,67%
Octubre	3.176.142	-11.832	-0,37%	-170.214	-5,09%	-133.448	-4,03%
Noviembre	3.165.507	-10.635	-0,33%	-164.627	-4,94%	-144.083	-4,35%
Diciembre	3.157.046	-8.461	-0,27%	-152.544	-4,61%	-152.544	-4,61%
2010							
Enero	3.135.089	-21.957	-0,70%	-138.382	-4,23%	-21.957	-0,70%
Febrero	3.131.677	-3.412	-0,11%	-125.362	-3,85%	-25.369	-0,80%
Marzo	3.131.381	-296	-0,01%	-114.074	-3,51%	-25.665	-0,81%
Abril	3.135.057	3.676	0,12%	-102.757	-3,17%	-21.989	-0,70%
Mayo	3.140.951	5.894	0,19%	-93.408	-2,89%	-16.095	-0,51%
Junio	3.143.001	2.050	0,07%	-82.222	-2,55%	-14.045	-0,44%
Julio	-	-	-	-	-	-	-
Agosto	-	-	-	-	-	-	-
Septiembre	-	-	-	-	-	-	-
Octubre	-	-	-	-	-	-	-
Noviembre	-	-	-	-	-	-	-
Diciembre	-	-	-	-	-	-	-

VARIACIONES DE LA AFILIACIÓN A LA SEGURIDAD SOCIAL EN EL RÉGIMEN GENERAL

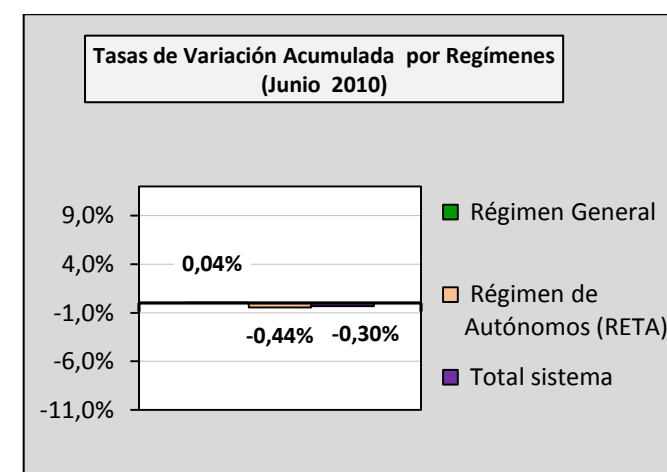
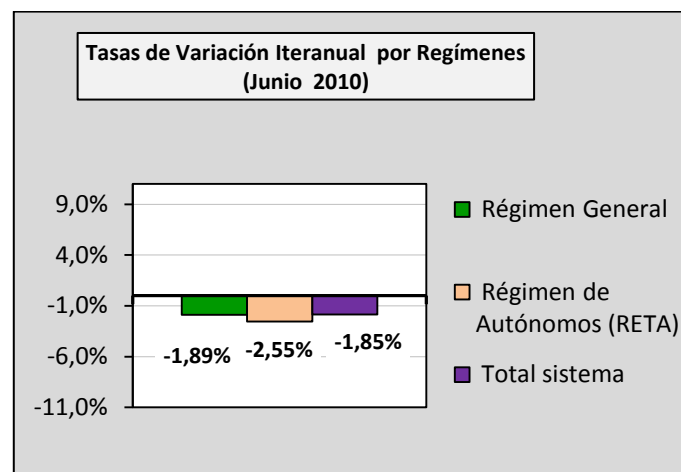
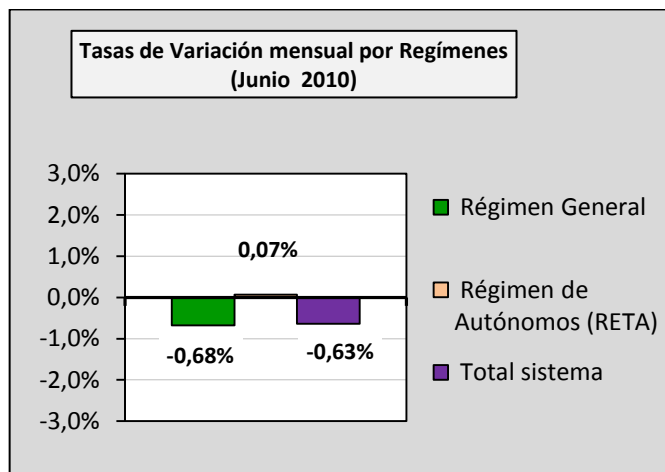
Afiliados a último día de cada mes		VARIACIÓN MENSUAL (respecto al mes anterior)		VARIACIÓN INTERANUAL (respecto al mismo mes del año anterior)		VARIACIÓN ACUMULADA (respecto al inicio de cada año)	
		Valor absoluto	Porcentaje de variación (%)	Valor absoluto	Porcentaje de variación (%)	Valor absoluto	Porcentaje de variación (%)
2008							
Enero	14.648.079	-71.727	-0,49%	310.606	2,17%	-71.727	-0,49%
Febrero	14.689.376	41.297	0,28%	238.694	1,65%	-30.430	-0,21%
Marzo	14.725.449	36.073	0,25%	71.562	0,49%	5.643	0,04%
Abril	14.738.916	13.467	0,09%	69.346	0,47%	19.110	0,13%
Mayo	14.863.842	124.926	0,85%	80.362	0,54%	144.036	0,98%
Junio	14.689.241	-174.601	-1,17%	-215.591	-1,45%	-30.565	-0,21%
Julio	14.695.494	6.253	0,04%	-161.758	-1,09%	-24.312	-0,17%
Agosto	14.596.403	-99.091	-0,67%	-18.298	-0,13%	-123.403	-0,84%
Septiembre	14.359.370	-237.033	-1,62%	-498.856	-3,36%	-360.436	-2,45%
Octubre	14.242.101	-117.269	-0,82%	-530.056	-3,59%	-477.705	-3,25%
Noviembre	14.207.276	-34.825	-0,24%	-652.688	-4,39%	-512.530	-3,48%
Diciembre	13.862.376	-344.900	-2,43%	-857.430	-5,83%	-857.430	-5,83%
2009							
Enero	13.737.303	-125.073	-0,90%	-910.776	-6,22%	-125.073	-0,90%
Febrero	13.669.591	-67.712	-0,49%	-1.019.785	-6,94%	-192.785	-1,39%
Marzo	13.565.004	-104.587	-0,77%	-1.160.445	-7,88%	-297.372	-2,15%
Abril	13.552.355	-12.649	-0,09%	-1.186.561	-8,05%	-310.021	-2,24%
Mayo	13.685.813	133.458	0,98%	-1.178.029	-7,93%	-176.563	-1,27%
Junio	13.536.079	-149.734	-1,09%	-1.153.162	-7,85%	-326.297	-2,35%
Julio	13.610.640	74.561	0,55%	-1.084.854	-7,38%	-251.736	-1,82%
Agosto	13.460.176	-150.464	-1,11%	-1.136.227	-7,78%	-402.200	-2,90%
Septiembre	13.418.706	-41.470	-0,31%	-940.664	-6,55%	-443.670	-3,20%
Octubre	13.520.747	102.041	0,76%	-721.354	-5,06%	-341.629	-2,46%
Noviembre	13.433.108	-87.639	-0,65%	-774.168	-5,45%	-429.268	-3,10%
Diciembre	13.275.386	-157.722	-1,17%	-586.990	-4,23%	-586.990	-4,23%
2010							
Enero	13.194.784	-80.602	-0,61%	-542.519	-3,95%	-80.602	-0,61%
Febrero	13.212.943	18.159	0,14%	-456.648	-3,34%	-62.443	-0,47%
Marzo	13.152.919	-60.024	-0,45%	-412.085	-3,04%	-122.467	-0,92%
Abril	13.283.255	130.336	0,99%	-269.100	-1,99%	7.869	0,06%
Mayo	13.371.507	88.252	0,66%	-314.306	-2,30%	96.121	0,72%
Junio	13.280.710	-90.797	-0,68%	-255.369	-1,89%	5.324	0,04%
Julio	-	-	-	-	-	-	-
Agosto	-	-	-	-	-	-	-
Septiembre	-	-	-	-	-	-	-
Octubre	-	-	-	-	-	-	-
Noviembre	-	-	-	-	-	-	-
Diciembre	-	-	-	-	-	-	-

VARIACIONES DE LA AFILIACIÓN A LA SEGURIDAD SOCIAL EN EL TOTAL DEL SISTEMA

Afiliados a último día de cada mes		VARIACIÓN MENSUAL (respecto al mes anterior)		VARIACIÓN INTERANUAL (respecto al mismo mes del año anterior)		VARIACIÓN ACUMULADA (respecto al inicio de cada año)	
		Valor absoluto	Porcentaje de variación (%)	Valor absoluto	Porcentaje de variación (%)	Valor absoluto	Porcentaje de variación (%)
2008							
Enero	19.111.058	-84.697	-0,44%	354.000	1,89%	-84.697	-0,44%
Febrero	19.176.237	65.179	0,34%	304.648	1,61%	-19.518	-0,10%
Marzo	19.230.480	54.243	0,28%	145.370	0,76%	34.725	0,18%
Abril	19.251.454	20.974	0,11%	142.446	0,75%	55.699	0,29%
Mayo	19.384.101	132.647	0,69%	150.036	0,78%	188.346	0,98%
Junio	19.184.842	-199.259	-1,03%	-173.930	-0,90%	-10.913	-0,06%
Julio	19.169.826	-15.016	-0,08%	-132.859	-0,69%	-25.929	-0,14%
Agosto	19.055.340	-114.486	-0,60%	7.372	0,04%	-140.415	-0,73%
Septiembre	18.837.302	-218.038	-1,14%	-470.688	-2,44%	-358.453	-1,87%
Octubre	18.706.423	-130.879	-0,69%	-525.848	-2,73%	-489.332	-2,55%
Noviembre	18.659.607	-46.816	-0,25%	-666.090	-3,45%	-536.148	-2,79%
Diciembre	18.305.613	-353.994	-1,90%	-890.142	-4,64%	-890.142	-4,64%
2009							
Enero	18.150.678	-154.935	-0,85%	-960.380	-5,03%	-154.935	-0,85%
Febrero	18.075.777	-74.901	-0,41%	-1.100.460	-5,74%	-229.836	-1,26%
Marzo	17.967.287	-108.490	-0,60%	-1.263.193	-6,57%	-338.326	-1,85%
Abril	17.955.064	-12.223	-0,07%	-1.296.390	-6,73%	-350.549	-1,91%
Mayo	18.100.171	145.107	0,81%	-1.283.930	-6,62%	-205.442	-1,12%
Junio	17.917.981	-182.190	-1,01%	-1.266.861	-6,60%	-387.632	-2,12%
Julio	17.958.362	40.381	0,23%	-1.211.464	-6,32%	-347.251	-1,90%
Agosto	17.796.399	-161.963	-0,90%	-1.258.941	-6,61%	-509.214	-2,78%
Septiembre	17.791.858	-4.541	-0,03%	-1.045.444	-5,55%	-513.755	-2,81%
Octubre	17.870.659	78.801	0,44%	-835.764	-4,47%	-434.954	-2,38%
Noviembre	17.777.153	-93.506	-0,52%	-882.454	-4,73%	-528.460	-2,89%
Diciembre	17.640.018	-137.135	-0,77%	-665.595	-3,64%	-665.595	-3,64%
2010							
Enero	17.546.714	-93.304	-0,53%	-603.964	-3,33%	-93.304	-0,53%
Febrero	17.550.412	3.698	0,02%	-525.365	-2,91%	-89.606	-0,51%
Marzo	17.479.448	-70.964	-0,40%	-487.839	-2,72%	-160.570	-0,91%
Abril	17.604.183	124.735	0,71%	-350.881	-1,95%	-35.835	-0,20%
Mayo	17.699.572	95.389	0,54%	-400.599	-2,21%	59.554	0,34%
Junio	17.587.252	-112.320	-0,63%	-330.729	-1,85%	-52.766	-0,30%
Julio	-	-	-	-	-	-	-
Agosto	-	-	-	-	-	-	-
Septiembre	-	-	-	-	-	-	-
Octubre	-	-	-	-	-	-	-
Noviembre	-	-	-	-	-	-	-
Diciembre	-	-	-	-	-	-	-

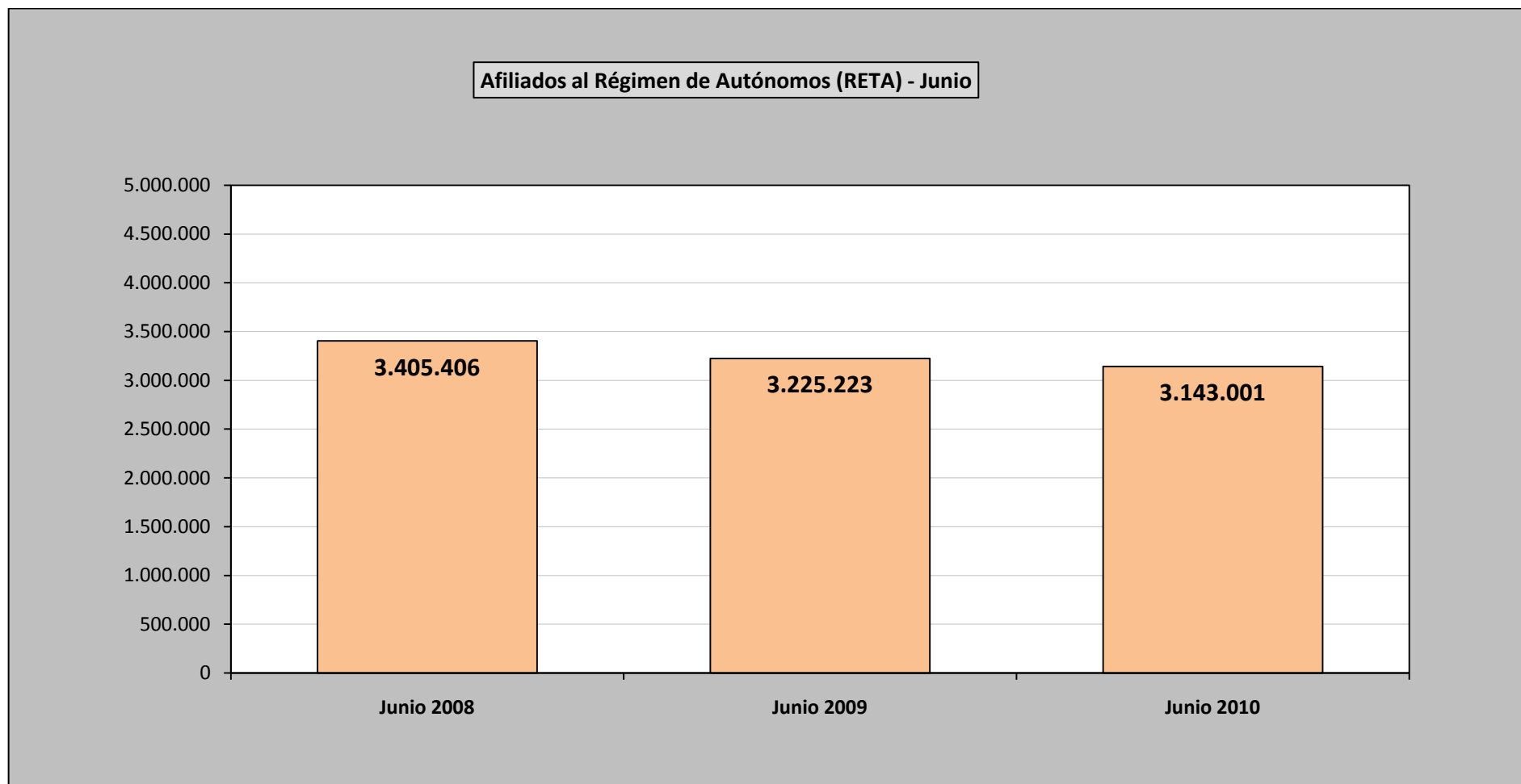
4. AFILIACIÓN A LA SEGURIDAD SOCIAL POR RÉGIMENES

RÉGIMENES	AFILIADOS a último día del mes de Junio	VARIACIÓN MENSUAL (respecto al mes anterior)		VARIACIÓN INTERANUAL (respecto al mismo mes del año anterior)		VARIACIÓN ACUMULADA (respecto al inicio de cada año)	
		Valor absoluto	Porcentaje de variación (%)	Valor absoluto	Porcentaje de variación (%)	Valor absoluto	Porcentaje de variación (%)
Régimen General	13.280.710	-90.797	-0,68%	-255.369	-1,89%	5.324	0,04%
Régimen de Trabajadores Autónomos (RETA)	3.143.001	2.050	0,07%	-82.222	-2,55%	-14.045	-0,44%
Total Sistema	17.587.252	-112.320	-0,63%	-330.729	-1,85%	-52.766	-0,30%



5. AFILIACIÓN A LA SEGURIDAD SOCIAL EN EL RÉGIMEN DE TRABAJADORES AUTÓNOMOS (RETA)

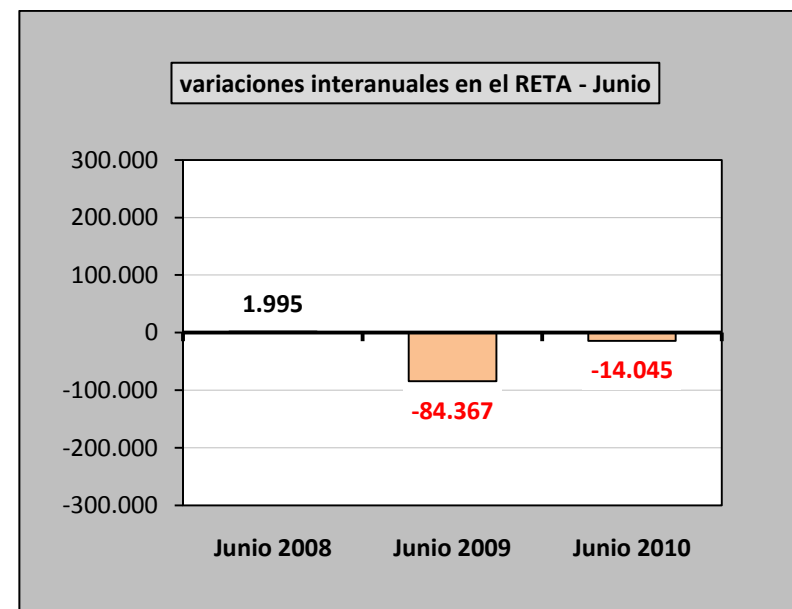
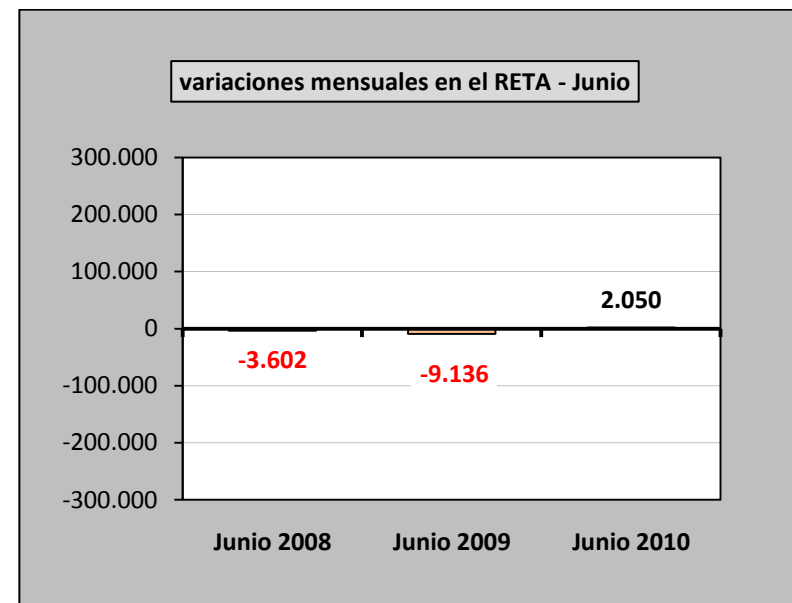
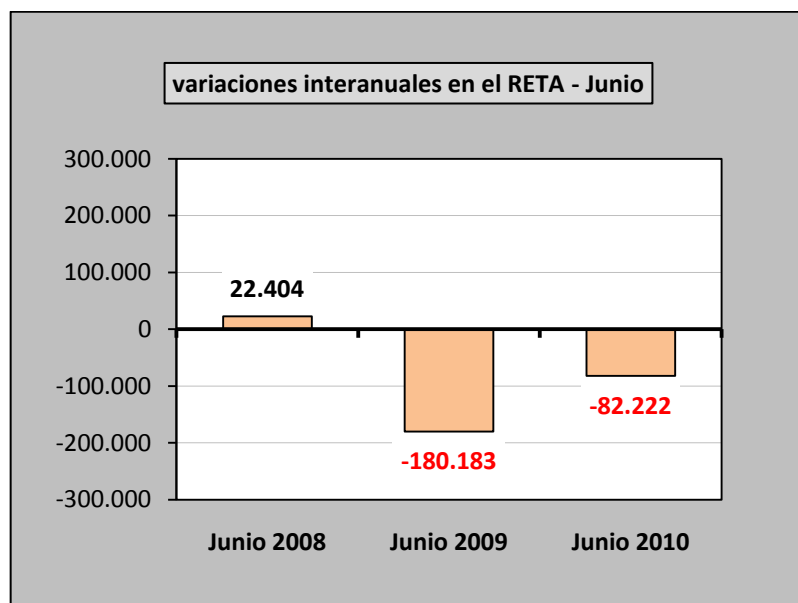
Valores absolutos



6. AFILIACIÓN A LA SEGURIDAD SOCIAL EN EL RÉGIMEN DE TRABAJADORES AUTÓNOMOS (RETA)

Variaciones en valores absolutos

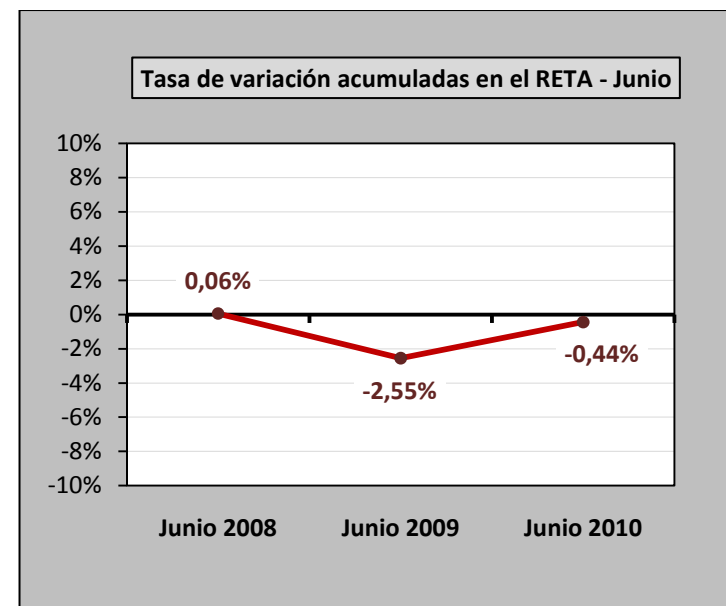
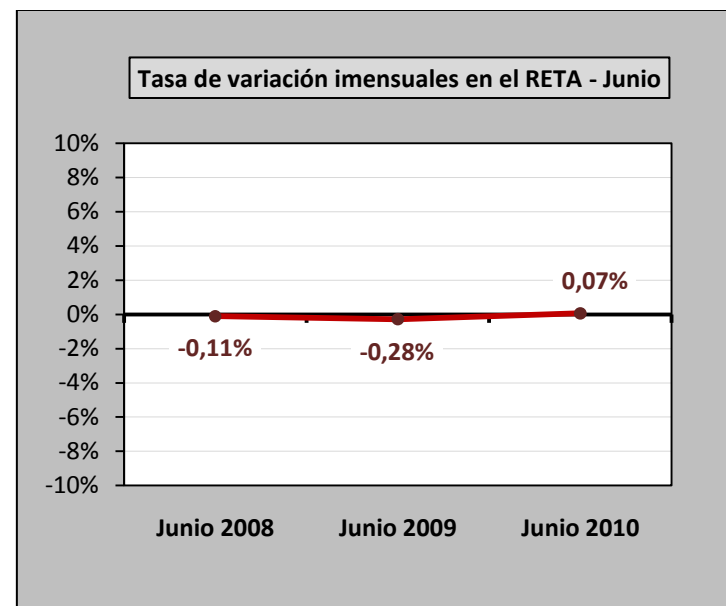
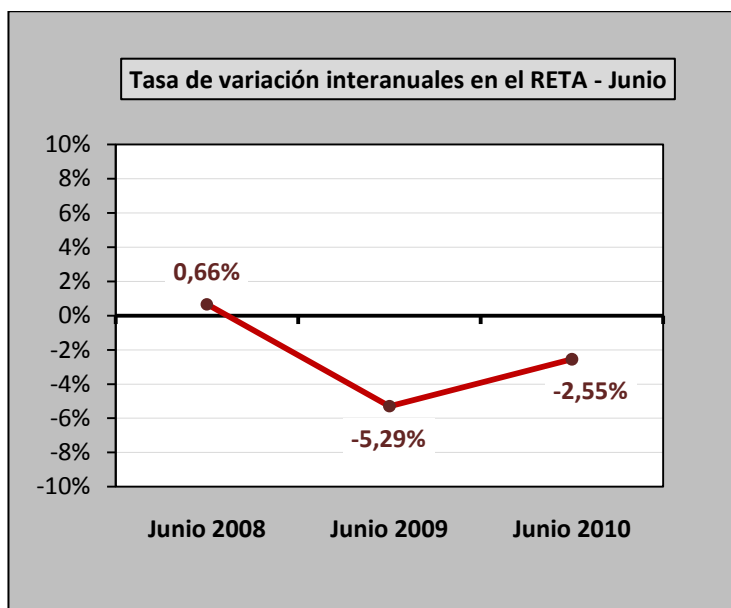
- **VARIACIÓN MENSUAL:** Variación respecto al mes anterior
- **VARIACIÓN INTERANUAL:** Variación respecto al mismo mes del año anterior
- **VARIACIÓN ACUMULADA:** Variación respecto al inicio de cada año



7. AFILIACIÓN A LA SEGURIDAD SOCIAL EN EL RÉGIMEN DE TRABAJADORES AUTÓNOMOS (RETA)

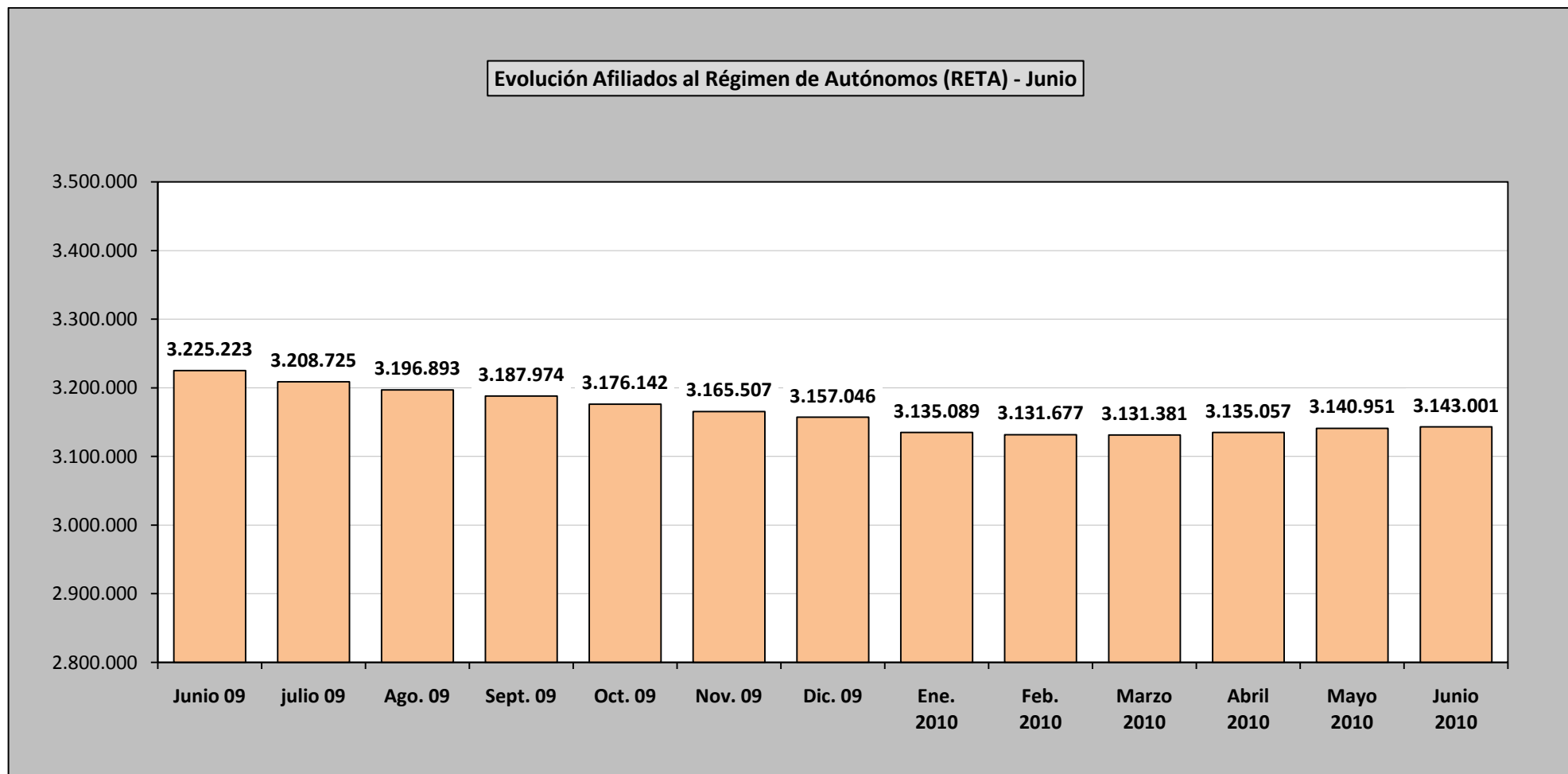
Tasas de variación (%)

- **VARIACIÓN MENSUAL:** Variación respecto al mes anterior
- **VARIACIÓN INTERANUAL:** Variación respecto al mismo mes del año anterior
- **VARIACIÓN ACUMULADA:** Variación respecto al inicio de cada año



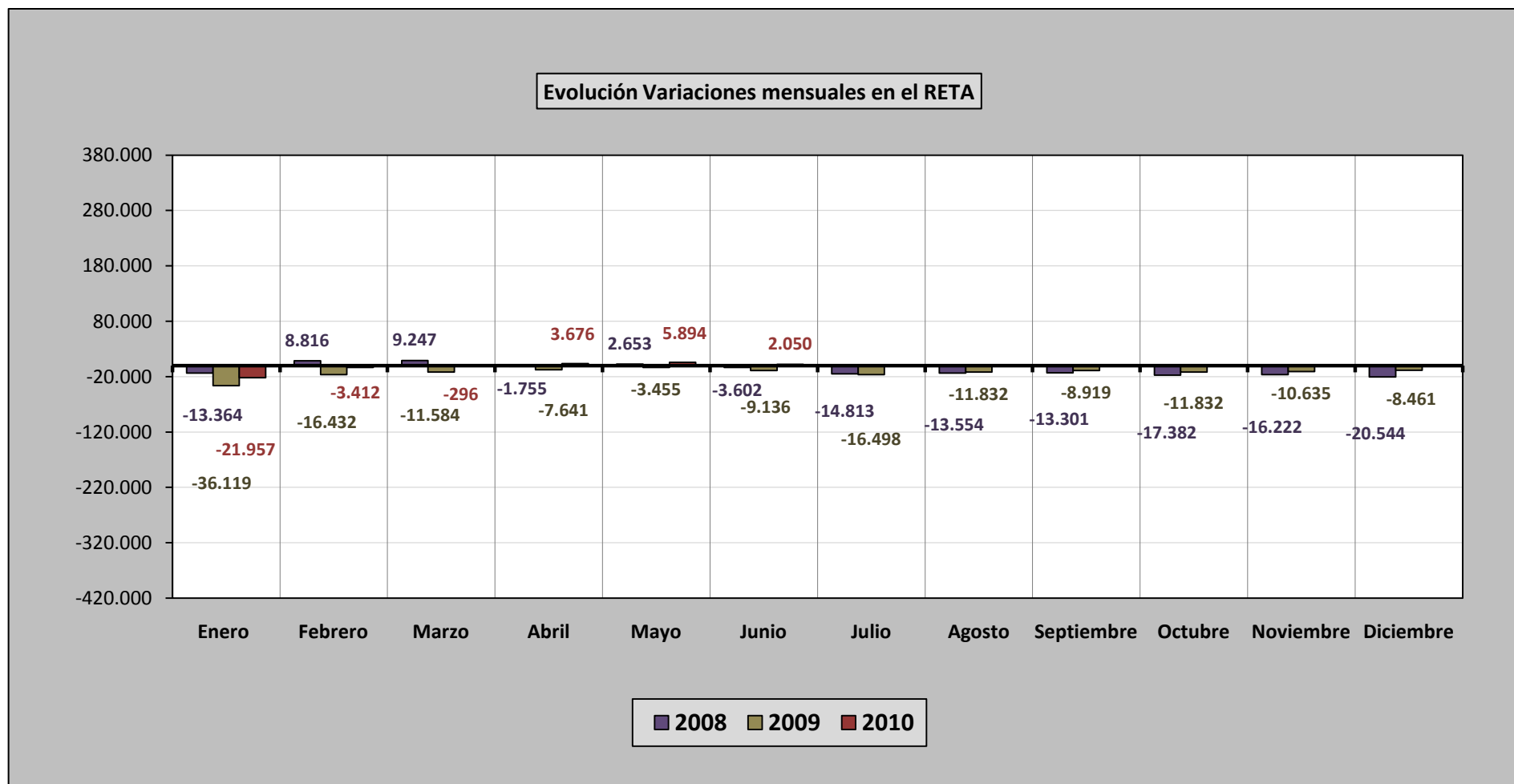
8. AFILIACIÓN A LA SEGURIDAD SOCIAL EN EL RÉGIMEN DE TRABAJADORES AUTÓNOMOS (RETA)

Evolución de los Valores absolutos



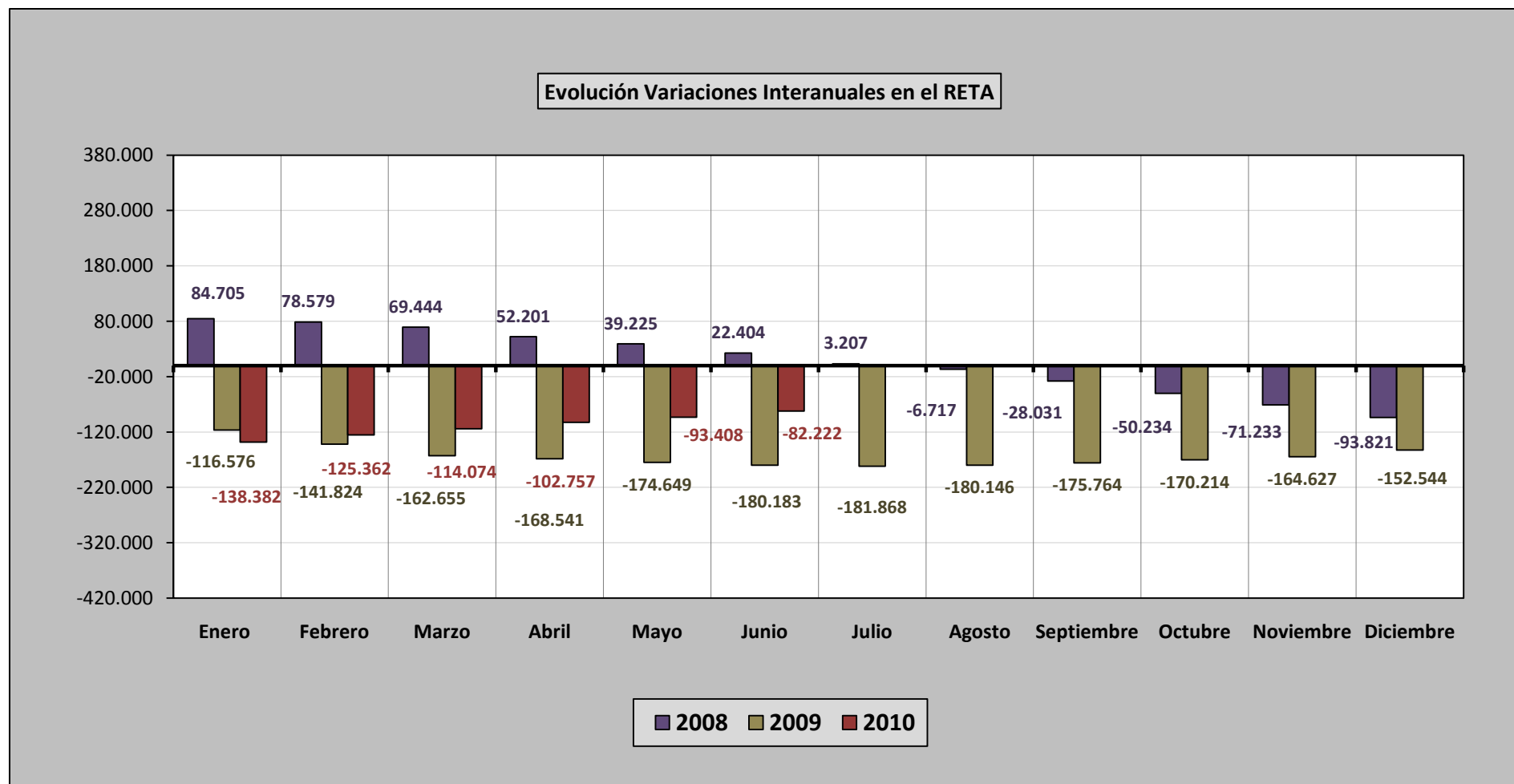
9. AFILIACIÓN A LA SEGURIDAD SOCIAL EN EL RÉGIMEN DE TRABAJADORES AUTÓNOMOS (RETA)

Evolución de las Variaciones mensuales (respecto al mes anterior). Valores absolutos



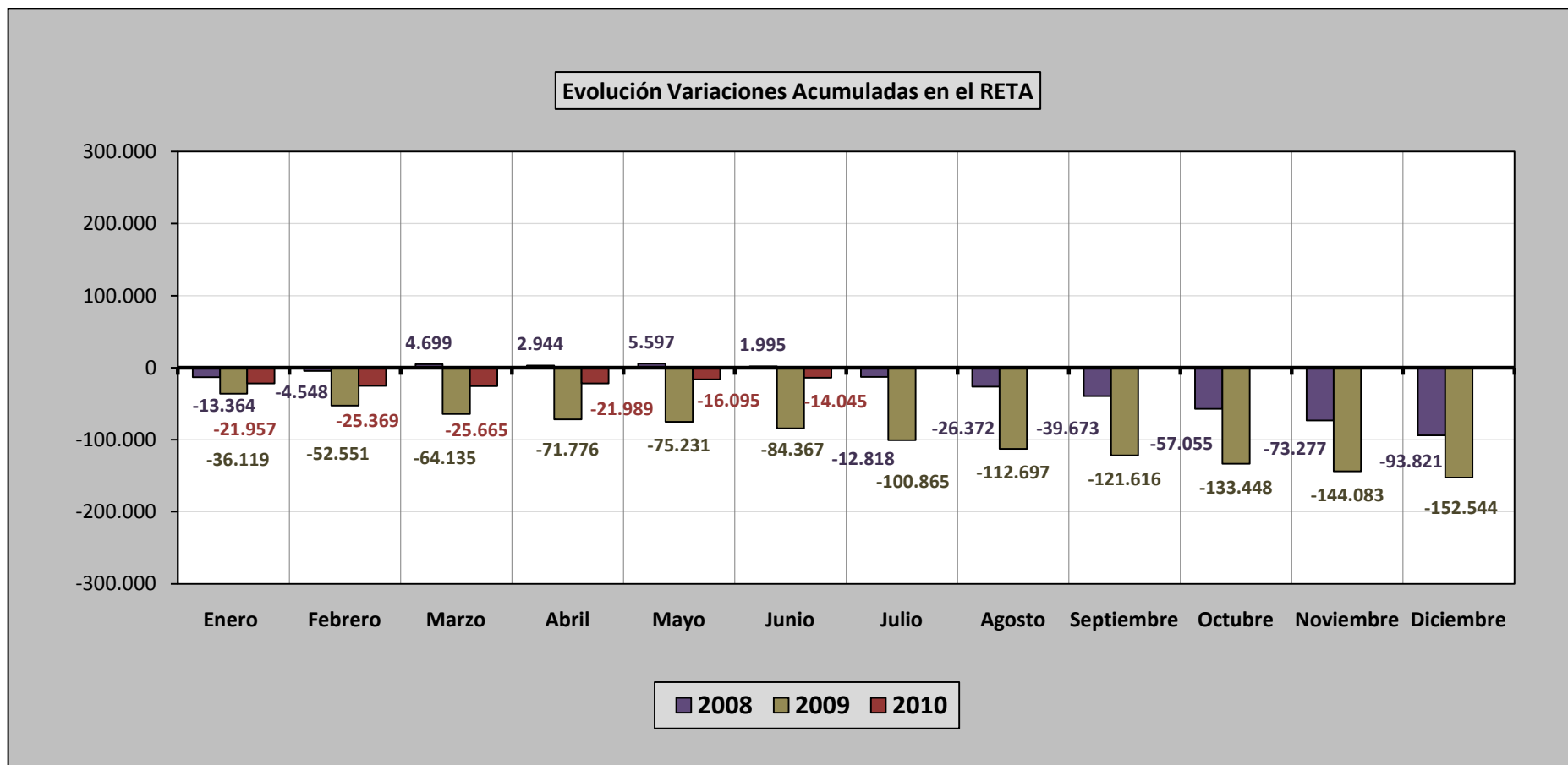
10. AFILIACIÓN A LA SEGURIDAD SOCIAL POR EL RÉGIMEN DE TRABAJADORES AUTÓNOMOS (RETA)

Evolución de las Variaciones Interanuales (respecto al mismo mes del año anterior). Valores absolutos



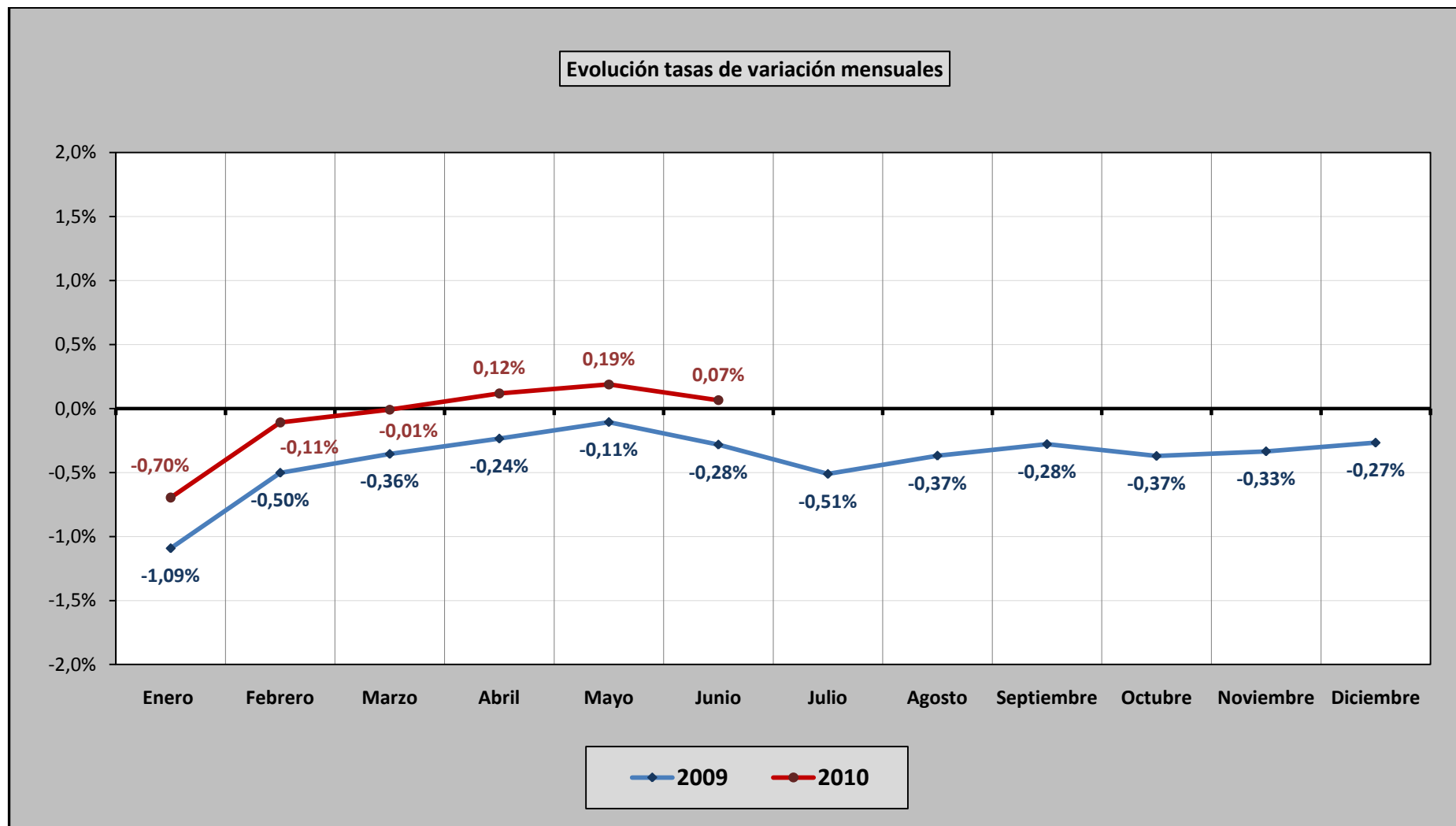
11. AFILIACIÓN A LA SEGURIDAD SOCIAL EN EL RÉGIMEN DE TRABAJADORES AUTÓNOMOS (RETA)

Evolución de las Variaciones Acumuladas (respecto al inicio de cada año). Valores absolutos



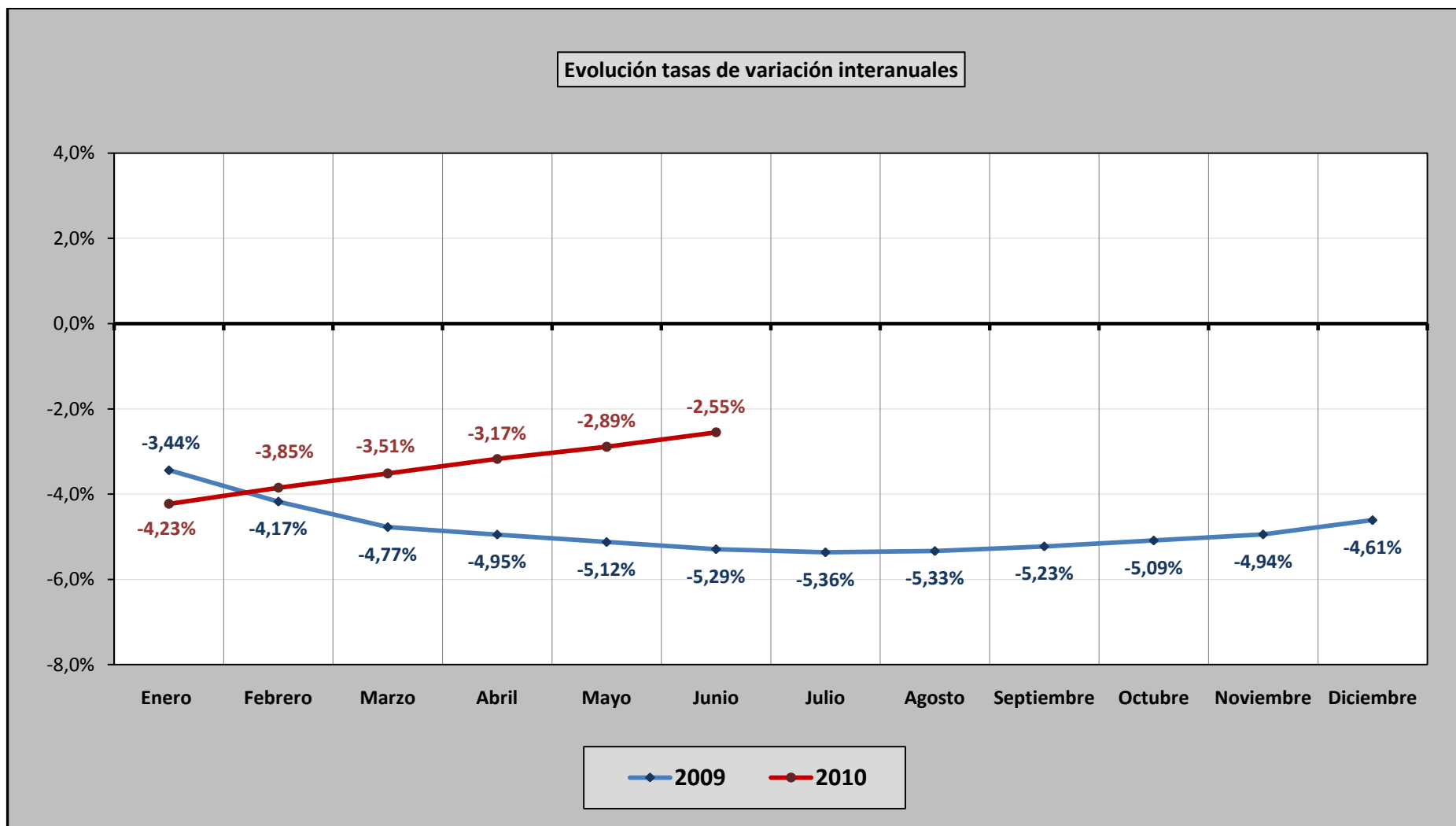
12. AFILIACIÓN A LA SEGURIDAD SOCIAL EN EL RÉGIMEN DE TRABAJADORES AUTÓNOMOS (RETA)

Evolución de las Tasas de variación mensuales (respecto al mes anterior). %



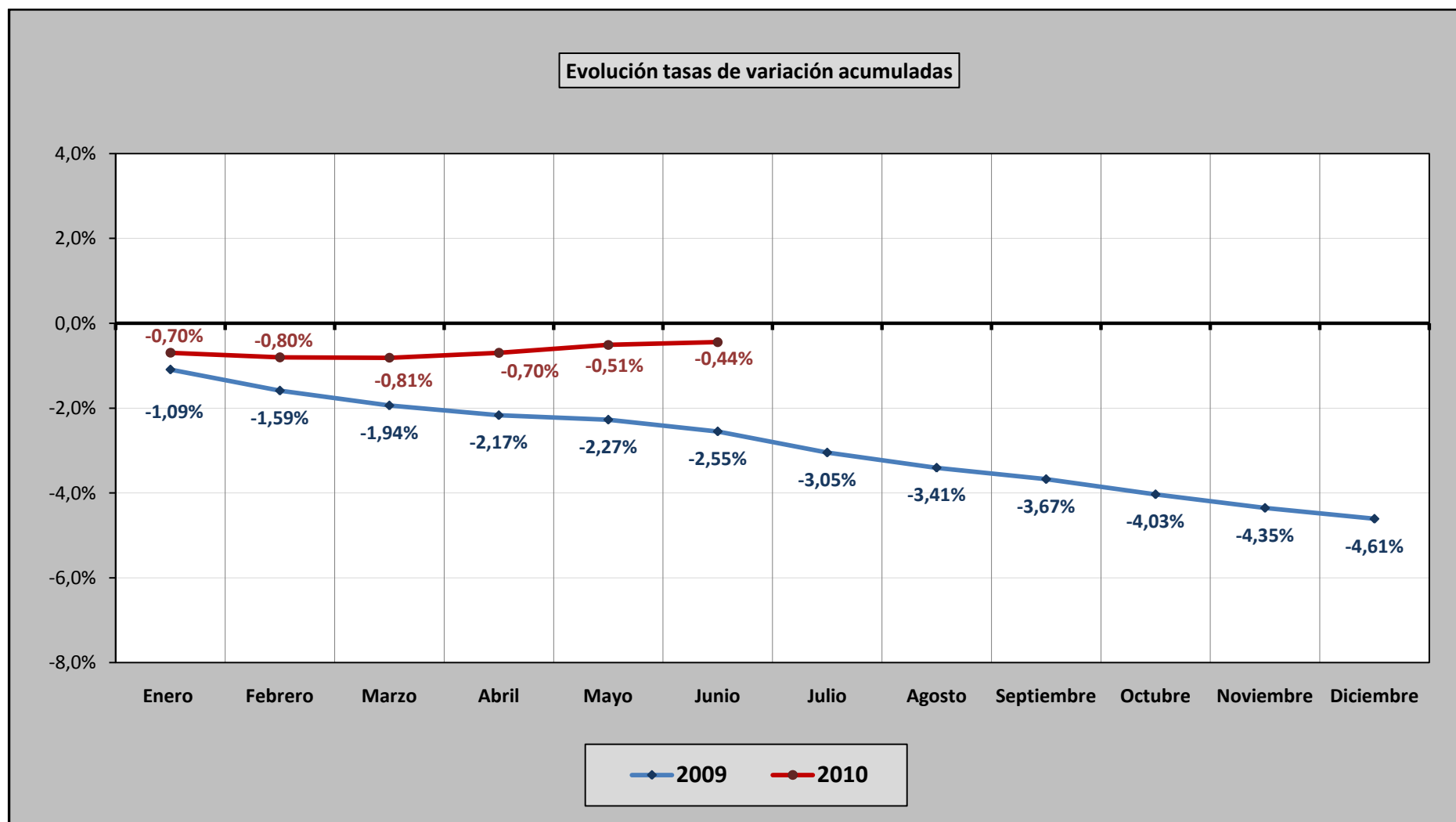
13. AFILIACIÓN A LA SEGURIDAD SOCIAL EN EL RÉGIMEN DE TRABAJADORES AUTÓNOMOS (RETA)

Evolución de las tasas de variación Interanuales (respecto al mismo mes del año anterior). %



14. AFILIACIÓN A LA SEGURIDAD SOCIAL POR REGÍMENES

Evolución de las tasas de variación Acumuladas (respecto al inicio de cada año). %



AFILIACIÓN A LA SEGURIDAD SOCIAL EN EL RÉGIMEN DE TRABAJADORES AUTÓNOMOS (RETA) POR COMUNIDADES AUTÓNOMAS

CCAA	Número de afiliados a 30 de junio de 2010	VARIACIÓN MENSUAL (respecto al mes anterior)		VARIACIÓN INTERANUAL (respecto al mismo mes del año anterior)		VARIACIÓN ACUMULADA (respecto al inicio de cada año)	
		Valor absoluto	Porcentaje de variación (%)	Valor absoluto	Porcentaje de variación (%)	Valor absoluto	Porcentaje de variación (%)
ANDALUCIA	473.541	512	0,11%	-9.692	-2,01%	-680	-0,14%
ARAGON	107.416	-22	-0,02%	-2.926	-2,65%	-1.239	-1,14%
ASTURIAS	78.875	14	0,02%	-1.659	-2,06%	-646	-0,81%
CANARIAS	104.825	-225	-0,21%	-3.471	-3,21%	-1.612	-1,51%
CANTABRIA	43.372	45	0,10%	-990	-2,23%	-163	-0,37%
CAST.-LA MANCHA	149.512	222	0,15%	-4.102	-2,67%	-810	-0,54%
CASTILLA-LEON	209.005	-18	-0,01%	-4.968	-2,32%	-1.596	-0,76%
CATALUÑA	544.437	320	0,06%	-15.704	-2,80%	-3.216	-0,59%
CEUTA	2.942	19	0,65%	28	0,96%	4	0,14%
CMDAD.DE MADRID	357.944	-609	-0,17%	-10.072	-2,74%	-2.819	-0,78%
COM.VALENCIANA	332.382	853	0,26%	-11.595	-3,37%	-1.219	-0,37%
EXTREMADURA	78.907	-6	-0,01%	-1.038	-1,30%	-216	-0,27%
GALICIA	224.021	669	0,30%	-5.090	-2,22%	-1.549	-0,69%
ILLES BALEARS	84.641	839	1,00%	-2.235	-2,57%	5.153	6,48%
LA RIOJA	26.472	-23	-0,09%	-824	-3,02%	-333	-1,24%
MELILLA	3.136	0	0,00%	62	2,02%	26	0,84%
NAVARRA	46.902	-24	-0,05%	-876	-1,83%	-315	-0,67%
PAIS VASCO	179.690	-383	-0,21%	-3.707	-2,02%	-1.732	-0,95%
REG. DE MURCIA	94.981	-133	-0,14%	-3.363	-3,42%	-1.083	-1,13%
TOTAL	3.143.001	2.050	0,07%	-82.222	-2,55%	-14.045	-0,44%

AFILIACIÓN A LA SEGURIDAD SOCIAL EN EL RÉGIMEN DE AUTÓNOMOS (RETA)

ANÁLISIS POR GÉNERO



**Unión de Profesionales y
Trabajadores Autónomos**

JUNIO 2010

Fuente: Elaboración propia a partir de los datos publicados por la Seguridad Social

Datos de afiliación: Afiliación a último día del mes

AFILIACIÓN A LA SEGURIDAD SOCIAL EN EL RÉGIMEN DE AUTÓNOMOS (RETA) POR GÉNERO

	TOTAL SISTEMA		RÉGIMEN GENERAL		RÉGIMEN DE TRABAJADORES AUTÓNOMOS (RETA)	
	Varones	Mujeres	Varones	Mujeres	Varones	Mujeres
2008						
Enero	11.076.331	8.034.548	8.341.244	6.306.762	2.296.745	1.093.205
Febrero	11.085.339	8.090.719	8.343.964	6.345.339	2.301.918	1.096.849
Marzo	11.088.633	8.141.668	8.344.660	6.380.714	2.305.894	1.102.121
Abril	11.066.153	8.185.121	8.324.481	6.414.361	2.302.782	1.103.477
Mayo	11.113.800	8.270.100	8.367.251	6.496.514	2.302.205	1.106.710
Junio	11.056.710	8.127.928	8.317.704	6.371.460	2.298.021	1.107.293
Julio	11.020.546	8.149.062	8.293.579	6.401.832	2.286.737	1.103.767
Agosto	10.912.469	8.142.646	8.194.332	6.401.990	2.276.967	1.099.984
Septiembre	10.755.355	8.081.717	8.025.551	6.333.738	2.266.734	1.096.920
Octubre	10.618.107	8.088.088	7.898.276	6.343.745	2.252.011	1.094.259
Noviembre	10.549.315	8.110.282	7.836.081	6.371.188	2.239.184	1.090.950
Diciembre	10.267.407	8.038.188	7.558.792	6.303.574	2.222.717	1.086.871
2009						
Enero	10.213.705	7.936.948	7.525.509	6.211.785	2.196.540	1.076.929
Febrero	10.151.869	7.923.879	7.525.509	6.211.785	2.183.403	1.073.634
Marzo	10.067.729	7.899.523	7.404.582	6.160.411	2.172.877	1.072.577
Abril	10.037.263	7.917.765	7.381.695	6.170.652	2.164.770	1.073.043
Mayo	10.107.188	7.992.941	7.445.292	6.240.510	2.160.289	1.074.069
Junio	10.085.841	7.832.103	7.438.593	6.097.478	2.153.003	1.072.219
Julio	10.087.970	7.870.351	7.461.793	6.148.835	2.140.989	1.067.734
Agosto	10.001.526	7.794.826	7.380.133	6.080.027	2.132.637	1.064.254
Septiembre	9.948.979	7.842.831	7.303.012	6.115.681	2.125.688	1.062.284
Octubre	9.942.957	7.927.653	7.312.077	6.208.655	2.115.595	1.060.545
Noviembre	9.877.026	7.900.079	7.248.643	6.184.449	2.107.321	1.058.183
Diciembre	9.735.974	7.903.999	7.088.939	6.186.432	2.099.747	1.057.296
2010						
Enero	9.720.212	7.826.450	7.079.477	6.115.288	2.084.415	1.050.671
Febrero	9.702.526	7.847.830	7.077.049	6.135.874	2.080.814	1.050.859
Marzo	9.650.527	7.828.862	7.042.270	6.110.629	2.078.804	1.052.573
Abril	9.709.475	7.894.651	7.114.322	6.168.911	2.079.596	1.055.457
Mayo	9.765.217	7.934.295	7.168.023	6.203.457	2.082.154	1.058.791
Junio	9.777.654	7.809.539	7.189.079	6.091.604	2.083.116	1.059.879
Julio	-	-	-	-	-	-
Agosto	-	-	-	-	-	-
Septiembre	-	-	-	-	-	-
Octubre	-	-	-	-	-	-
Noviembre	-	-	-	-	-	-
Diciembre	-	-	-	-	-	-

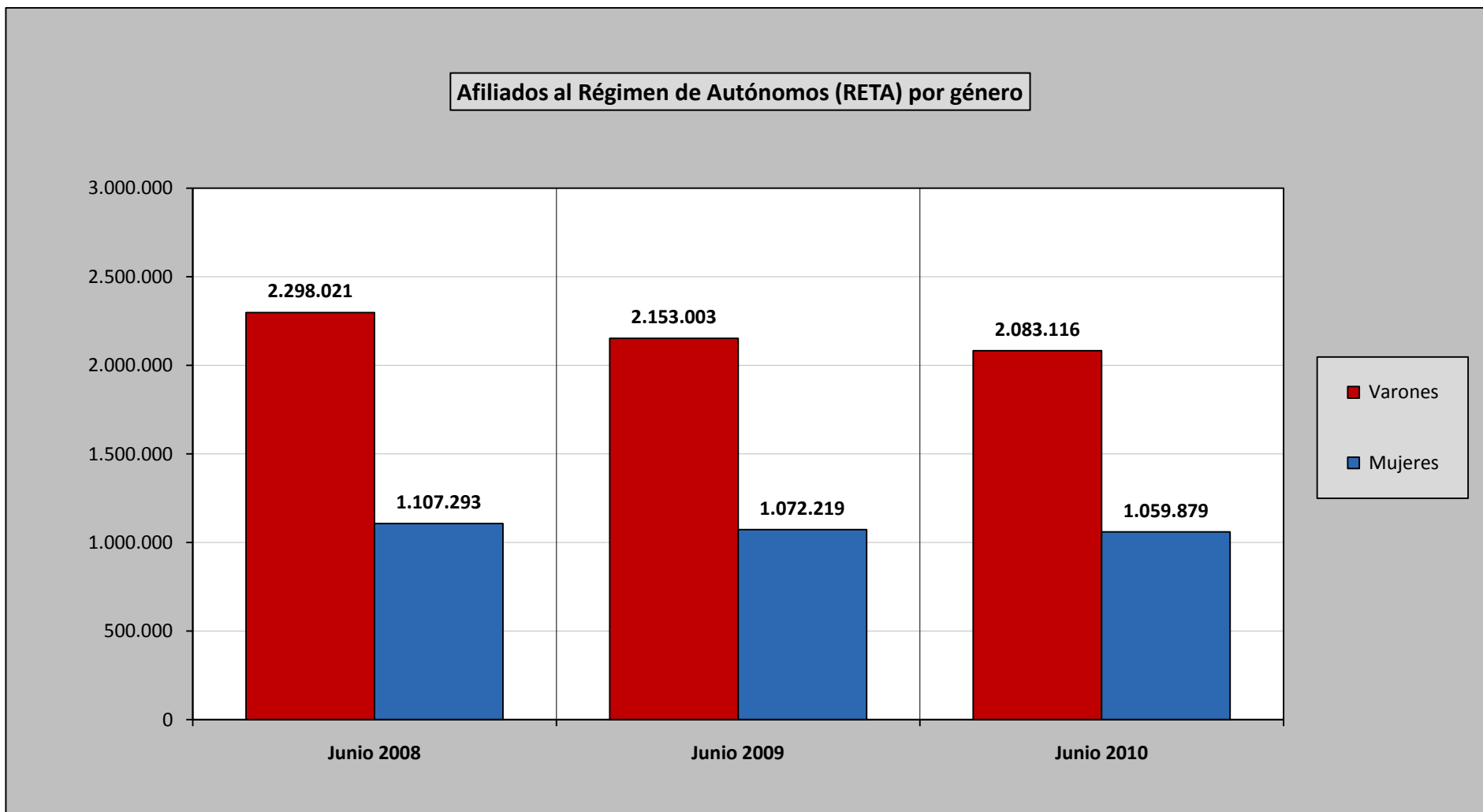
Fuente: Seguridad Social

**VARIACIONES DE LA AFILIACIÓN A LA SEGURIDAD SOCIAL
EN EL RÉGIMEN DE AUTÓNOMOS (RETA) POR GENERO**

Número de afiliados a último día de cada mes			VARIACIÓN MENSUAL (respecto al mes anterior)				VARIACIÓN INTERANUAL (respecto al mismo mes del año anterior)			
			Valor absoluto		Porcentaje de variación (%)		Valor absoluto		Porcentaje de variación (%)	
			Varones	Mujeres	Varones	Mujeres	Varones	Mujeres	Varones	Mujeres
2008										
Enero	2.296.745	1.093.205	-8.940	-4.423	-0,39%	-0,40%	54.247	30.476	2,42%	2,87%
Febrero	2.301.918	1.096.849	5.173	3.644	0,23%	0,33%	49.207	29.390	2,18%	2,75%
Marzo	2.305.894	1.102.121	3.976	5.272	0,17%	0,48%	41.478	27.982	1,83%	2,61%
Abril	2.302.782	1.103.477	-3.112	1.356	-0,13%	0,12%	28.947	23.269	1,27%	2,15%
Mayo	2.302.205	1.106.710	-577	3.233	-0,03%	0,29%	178.587	109.538	8,41%	10,98%
Junio	2.298.021	1.107.293	-4.184	583	-0,18%	0,05%	5.149	17.271	0,22%	1,58%
Julio	2.286.737	1.103.767	-11.284	-3.526	-0,49%	-0,32%	-10.031	13.256	-0,44%	1,22%
Agosto	2.276.967	1.099.984	-9.770	-3.783	-0,43%	-0,34%	-17.888	11.190	-0,78%	1,03%
Septiembre	2.266.734	1.096.920	-10.233	-3.064	-0,45%	-0,28%	-33.489	5.479	-1,46%	0,50%
Octubre	2.252.011	1.094.259	-14.723	-2.661	-0,65%	-0,24%	-51.065	850	-2,22%	0,08%
Noviembre	2.239.184	1.090.950	-12.827	-3.309	-0,57%	-0,30%	-66.702	-4.429	-2,89%	-0,40%
Diciembre	2.222.717	1.086.871	-16.467	-4.079	-0,74%	-0,37%	-82.968	-10.757	-3,60%	-0,98%
2009										
Enero	2.196.540	1.076.929	-26.177	-9.942	-1,18%	-0,91%	-100.205	-16.276	-4,36%	-1,49%
Febrero	2.183.403	1.073.634	-13.137	-3.295	-0,60%	-0,31%	-118.515	-23.215	-5,15%	-2,12%
Marzo	2.172.877	1.072.577	-10.526	-1.057	-0,48%	-0,10%	-133.017	-29.544	-5,77%	-2,68%
Abril	2.164.770	1.073.043	-8.107	466	-0,37%	0,04%	-138.012	-30.434	-5,99%	-2,76%
Mayo	2.160.289	1.074.069	-4.481	1.026	-0,21%	0,10%	-141.916	-32.641	-6,16%	-2,95%
Junio	2.153.003	1.072.219	-7.286	-1.850	-0,34%	-0,17%	-145.018	-35.074	-6,31%	-3,17%
Julio	2.140.989	1.067.734	-12.014	-4.485	-0,56%	-0,42%	-145.748	-36.033	-6,37%	-3,26%
Agosto	2.132.637	1.064.254	-8.352	-3.480	-0,39%	-0,33%	-144.330	-35.730	-6,34%	-3,25%
Septiembre	2.125.688	1.062.284	-6.949	-1.970	-0,33%	-0,19%	-141.046	-34.636	-6,22%	-3,16%
Octubre	2.115.595	1.060.545	-10.093	-1.739	-0,47%	-0,16%	-136.416	-33.714	-6,06%	-3,08%
Noviembre	2.107.321	1.058.183	-8.274	-2.362	-0,39%	-0,22%	-131.863	-32.767	-5,89%	-3,00%
Diciembre	2.099.747	1.057.296	-7.574	-887	-0,36%	-0,08%	-122.970	-29.575	-5,53%	-2,72%
2010										
Enero	2.084.415	1.050.671	-15.332	-6.625	-0,73%	-0,63%	-112.125	-26.258	-5,10%	-2,44%
Febrero	2.080.814	1.050.859	-3.601	188	-0,17%	0,02%	-102.589	-22.775	-4,70%	-2,12%
Marzo	2.078.804	1.052.573	-2.010	1.714	-0,10%	0,16%	-94.073	-20.004	-4,33%	-1,87%
Abril	2.079.596	1.055.457	792	2.884	0,04%	0,27%	-85.174	-17.586	-3,93%	-1,64%
Mayo	2.082.154	1.058.791	2.558	3.334	0,12%	0,32%	-78.135	-15.278	-3,62%	-1,42%
Junio	2.083.116	1.059.879	962	1.088	0,05%	0,10%	-69.887	-12.340	-3,25%	-1,15%
Julio	-	-	-	-	-	-	-	-	-	-
Agosto	-	-	-	-	-	-	-	-	-	-
Septiembre	-	-	-	-	-	-	-	-	-	-
Octubre	-	-	-	-	-	-	-	-	-	-
Noviembre	-	-	-	-	-	-	-	-	-	-
Diciembre	-	-	-	-	-	-	-	-	-	-

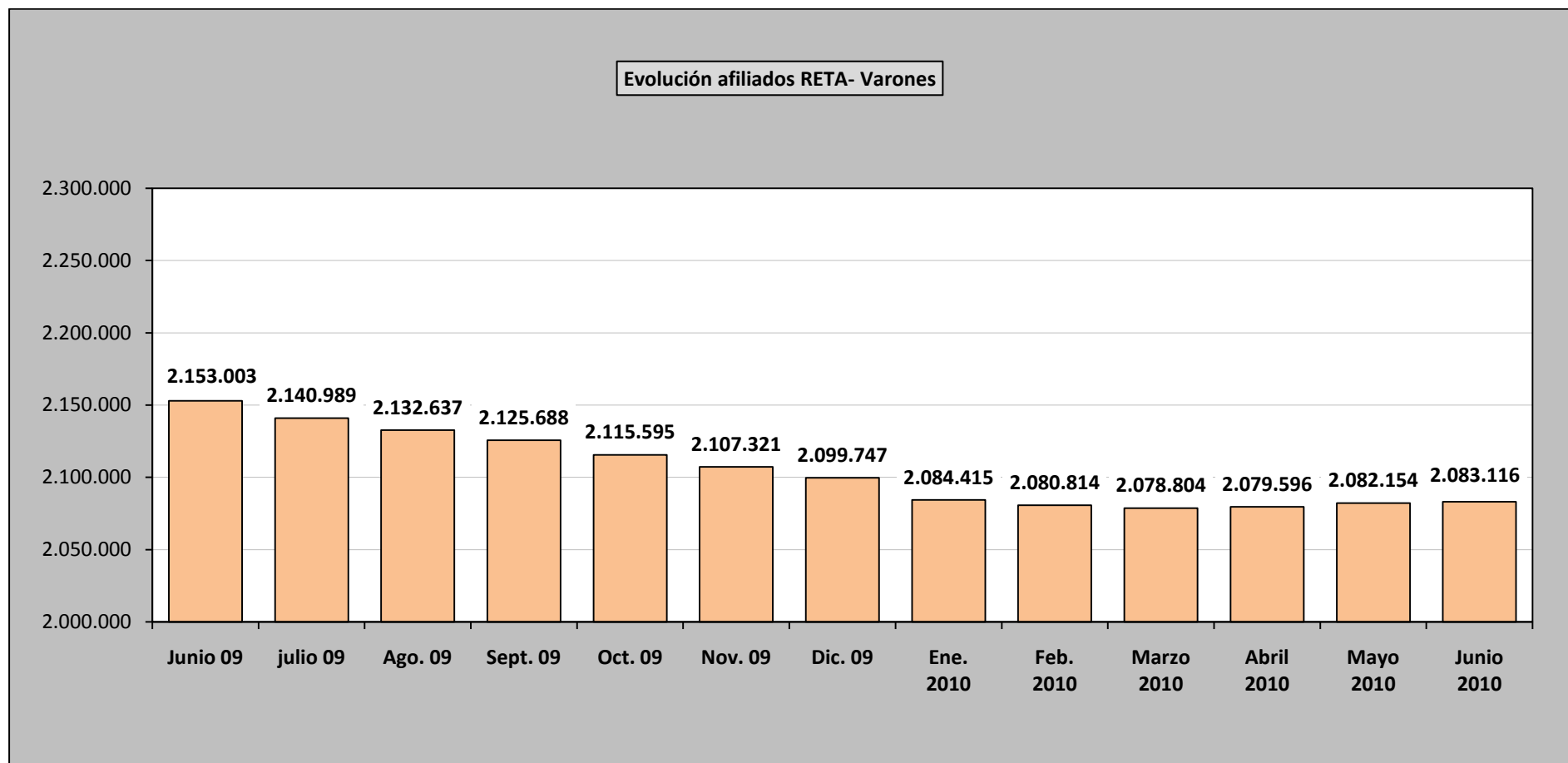
15. AFILIACIÓN A LA SEGURIDAD SOCIAL EN EL RÉGIMEN DE TRABAJADORES AUTÓNOMOS POR GÉNERO (RETA)

Valores absolutos



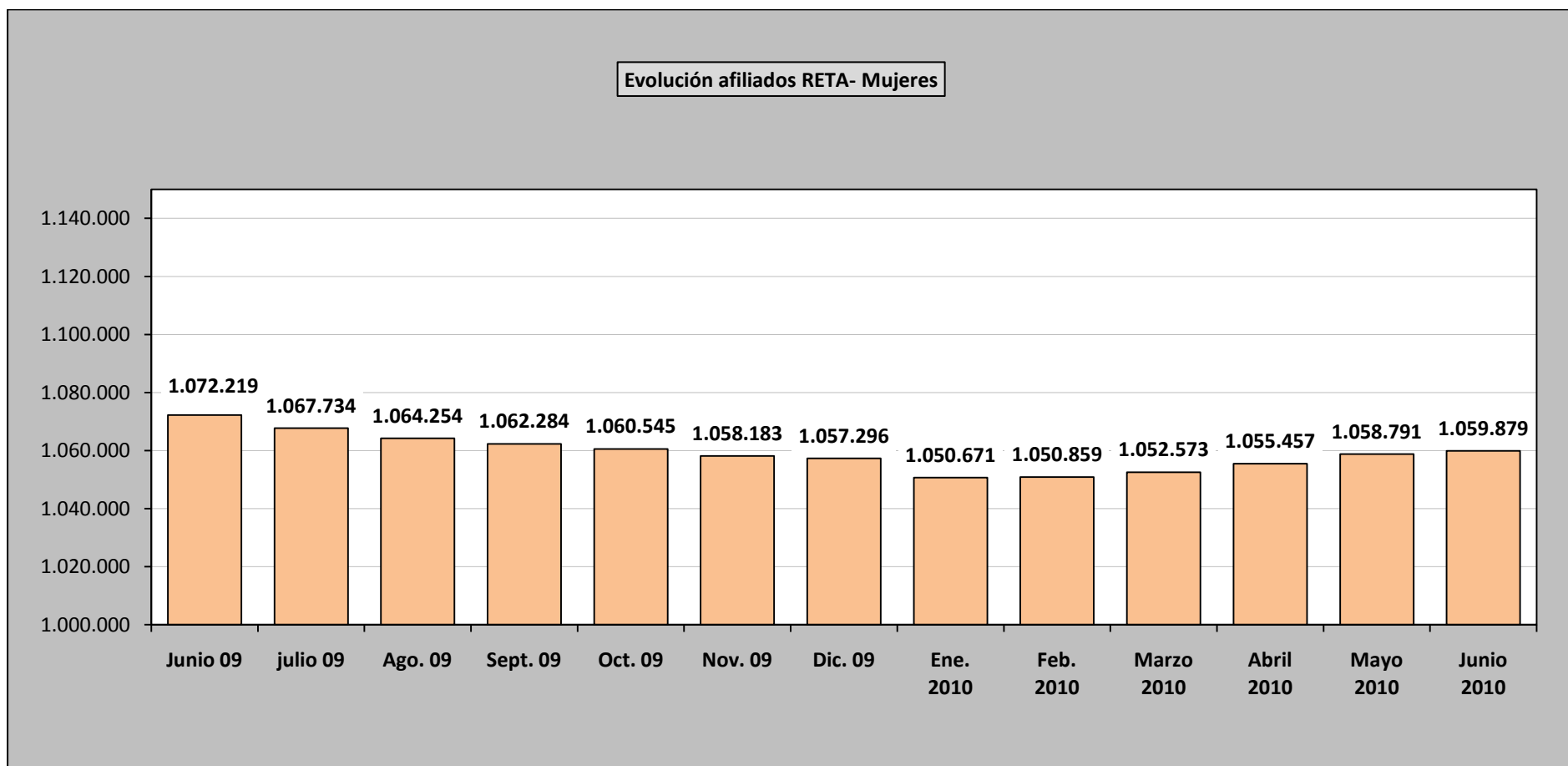
16. AFILIACIÓN A LA SEGURIDAD SOCIAL EN EL RÉGIMEN DE TRABAJADORES AUTÓNOMOS (RETA) - VARONES

Evolución de los Valores absolutos



17. AFILIACIÓN A LA SEGURIDAD SOCIAL EN EL RÉGIMEN DE TRABAJADORES AUTÓNOMOS (RETA) - MUJERES

Evolución de los Valores absolutos



AFILIACIÓN A LA SEGURIDAD SOCIAL EN EL RÉGIMEN DE AUTÓNOMOS (RETA)

ANÁLISIS POR SECCIONES DE ACTIVIDAD



**Unión de Profesionales y
Trabajadores Autónomos**

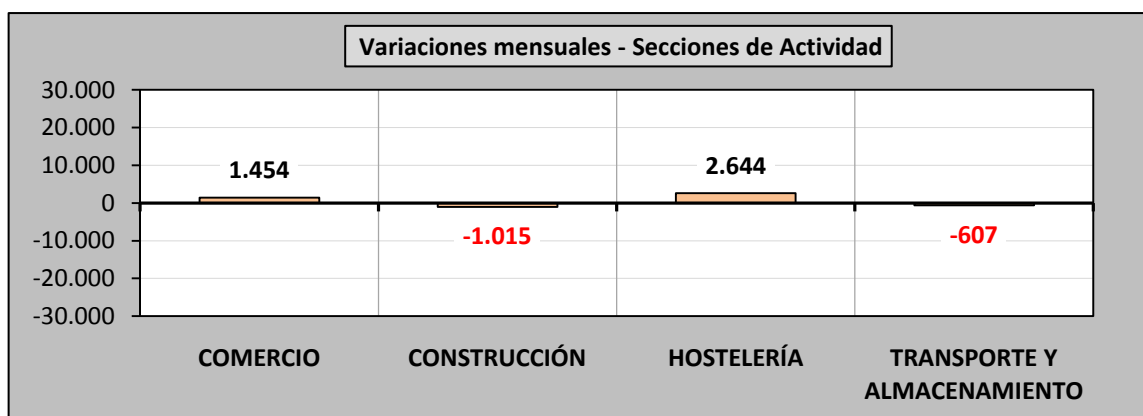
JUNIO 2010

Fuente: Elaboración propia a partir de los datos publicados por la Seguridad Social

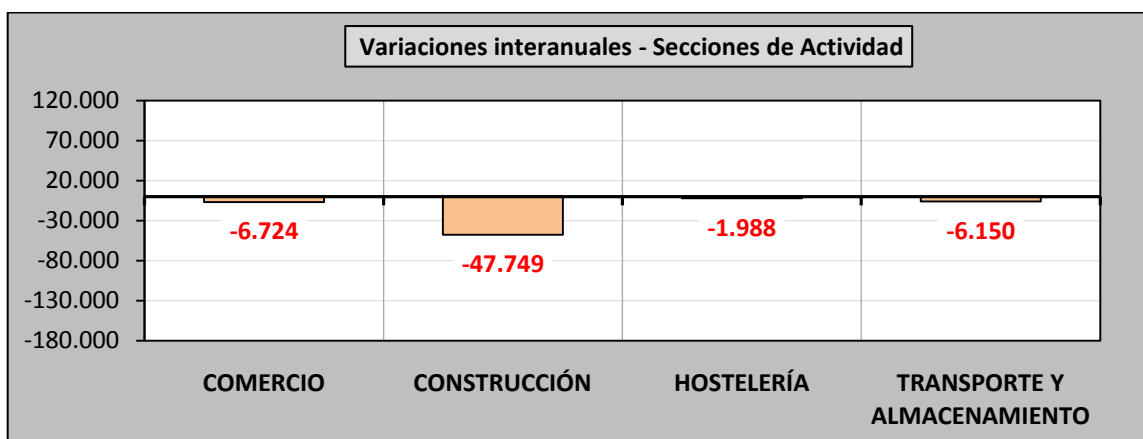
Datos de afiliación: Afiliación a último día del mes

18. AFILIACIÓN A LA SEGURIDAD SOCIAL EN EL RÉGIMEN DE TRABAJADORES AUTÓNOMOS (RETA) SECCIONES DE ACTIVIDAD

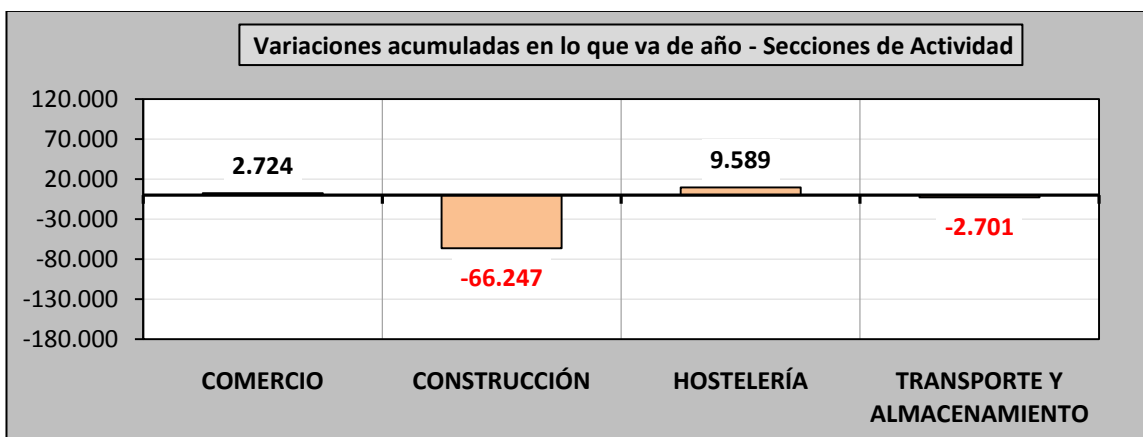
Variaciones mensuales (Respecto al mes anterior). Valores absolutos - Junio 2010



Variaciones interanuales (Respecto al mismo mes del año anterior). Valores absolutos - Junio 2010



Variaciones Acumuladas (Respecto al inicio del año). Valores absolutos - Junio 2010



AFILIACIÓN A LA SEGURIDAD SOCIAL
EN EL RÉGIMEN DE AUTÓNOMOS (RETA)

SECCIÓN DE ACTIVIDAD: COMERCIO

	RÉGIMEN GENERAL	RÉGIMEN DE TRABAJADORES AUTÓNOMOS (RETA)
2009		
Enero	2.276.528	795.486
Febrero	2.331.599	793.440
Marzo	2.299.268	792.389
Abril	2.287.730	792.513
Mayo	2.294.696	793.048
Junio	2.295.506	792.623
Julio	2.306.159	790.708
Agosto	2.283.611	788.923
Septiembre	2.253.879	787.190
Octubre	2.276.528	784.698
Noviembre	2.278.906	783.131
Diciembre	2.297.094	783.175
2010		
Enero	2.252.787	779.188
Febrero	2.243.027	779.090
Marzo	2.229.851	780.447
Abril	2.235.325	782.372
Mayo	2.244.664	784.445
Junio	2.263.705	785.899
Julio	-	-
Agosto	-	-
Septiembre	-	-
Octubre	-	-
Noviembre	-	-
Diciembre	-	-

Fuente: Seguridad Social

VARIACIONES DE LA AFILIACIÓN A LA SEGURIDAD SOCIAL
EN EL RÉGIMEN DE AUTÓNOMOS (RETA)

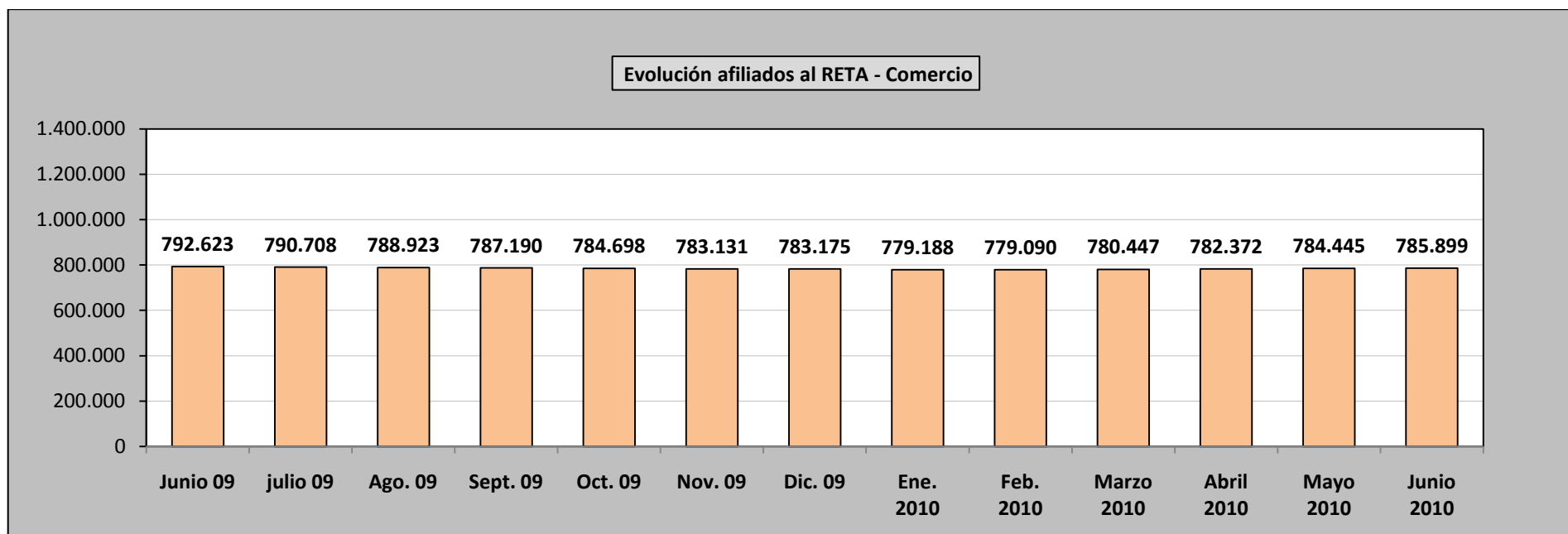
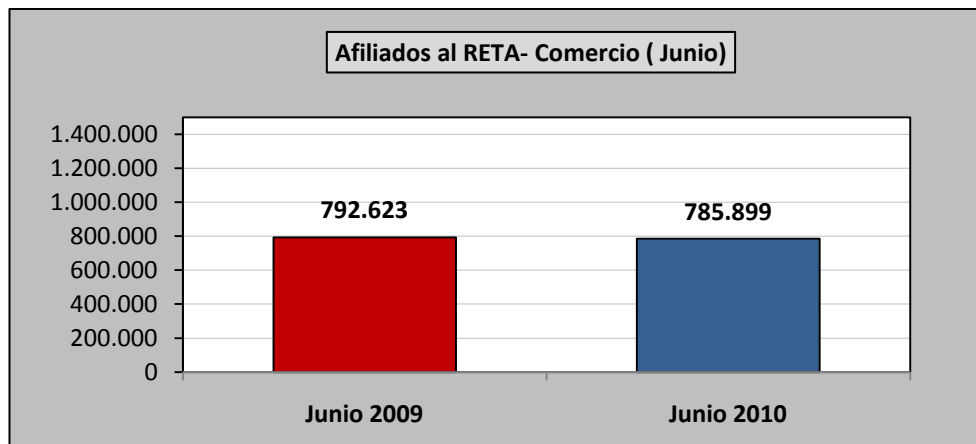
SECCIÓN DE ACTIVIDAD: COMERCIO

Afiliados en el último día de cada mes		VARIACIÓN MENSUAL (respecto al mes anterior)		VARIACIÓN INTERANUAL (respecto al mismo mes del año anterior)		VARIACIÓN ACUMULADA (respecto al inicio de cada año)	
		Valor absoluto	Porcentaje de variación (%)	Valor absoluto	Porcentaje de variación (%)	Valor absoluto	Porcentaje de variación (%)
2009							
Enero	795.486	-83.590	-10,51%	-20.121	-2,46%	-83.590	-9,51%
Febrero	793.440	-2.046	-0,26%	-22.545	-2,76%	-85.636	-9,74%
Marzo	792.389	-1.051	-0,13%	-24.894	-3,04%	-86.687	-9,86%
Abril	792.513	124	0,02%	-25.499	-3,11%	-86.563	-9,85%
Mayo	793.048	535	0,07%	-25.771	-3,15%	-86.028	-9,79%
Junio	792.623	-425	-0,05%	-26.164	-3,19%	-86.453	-9,83%
Julio	790.708	-1.915	-0,24%	-26.236	-3,21%	-88.368	-10,05%
Agosto	788.923	-1.785	-0,23%	-25.939	-3,18%	-90.153	-10,26%
Septiembre	787.190	-1.733	-0,22%	-25.390	-3,12%	-91.886	-10,45%
Octubre	784.698	-2.492	-0,32%	-23.669	-2,92%	-94.378	-10,74%
Noviembre	783.131	-1.567	-0,20%	-21.185	-2,63%	-95.945	-10,91%
Diciembre	783.175	44	0,01%	-18.621	-2,32%	-95.901	-10,91%
2010							
Enero	779.188	-3.987	-0,51%	-16.298	-2,05%	-3.987	-0,51%
Febrero	779.090	-98	-0,01%	-14.350	-1,81%	-4.085	-0,52%
Marzo	780.447	1.357	0,17%	-11.942	-1,51%	-2.728	-0,35%
Abril	782.372	1.925	0,25%	-10.141	-1,28%	-803	-0,09%
Mayo	784.445	2.073	0,26%	-8.603	-1,08%	1.270	0,14%
Junio	785.899	1.454	0,19%	-6.724	-0,85%	2.724	0,31%
Julio	-	-	-	-	-	-	-
Agosto	-	-	-	-	-	-	-
Septiembre	-	-	-	-	-	-	-
Octubre	-	-	-	-	-	-	-
Noviembre	-	-	-	-	-	-	-
Diciembre	-	-	-	-	-	-	-

* Los datos de Variación mensual e interanual se han calculado adaptando el mismo mes de 2008, mediante estimación, a los sectores de actividad CNAE-2009.

19. AFILIACIÓN A LA SEGURIDAD SOCIAL EN EL RÉGIMEN DE TRABAJADORES AUTÓNOMOS (RETA) -COMERCIO

Valores absolutos



AFILIACIÓN A LA SEGURIDAD SOCIAL
EN EL RÉGIMEN DE AUTÓNOMOS (RETA)

SECCIÓN DE ACTIVIDAD: CONSTRUCCIÓN

	RÉGIMEN GENERAL	RÉGIMEN DE TRABAJADORES AUTÓNOMOS (RETA)
2009		
Enero	1.389.591	520.926
Febrero	1.364.451	512.338
Marzo	1.339.069	520.926
Abril	1.318.368	497.528
Mayo	1.332.494	492.720
Junio	1.328.689	487.689
Julio	1.306.555	480.668
Agosto	1.271.300	476.155
Septiembre	1.265.268	472.723
Octubre	1.256.168	467.289
Noviembre	1.233.836	462.630
Diciembre	1.113.629	456.795
2010		
Enero	1.136.763	449.151
Febrero	1.126.281	446.141
Marzo	1.111.870	443.183
Abril	1.136.285	441.674
Mayo	1.145.532	440.955
Junio	1.144.301	439.940
Julio	-	-
Agosto	-	-
Septiembre	-	-
Octubre	-	-
Noviembre	-	-
Diciembre	-	-

Fuente: Seguridad Social

VARIACIONES DE LA AFILIACIÓN A LA SEGURIDAD SOCIAL
EN EL RÉGIMEN DE AUTÓNOMOS (RETA)

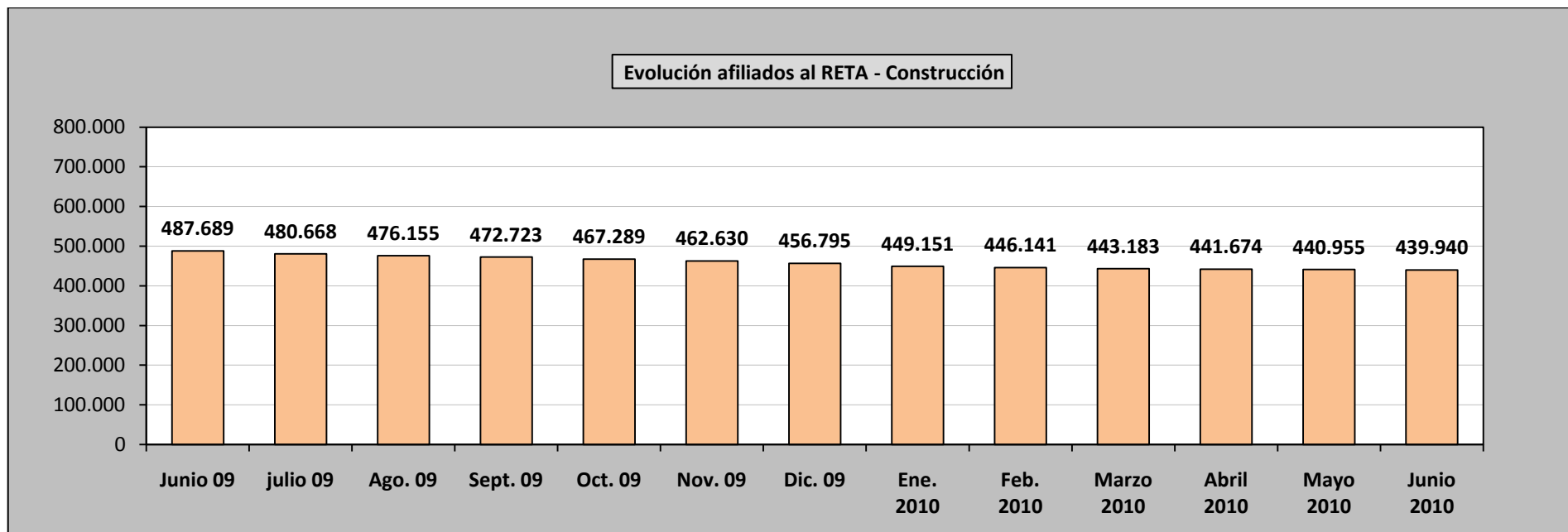
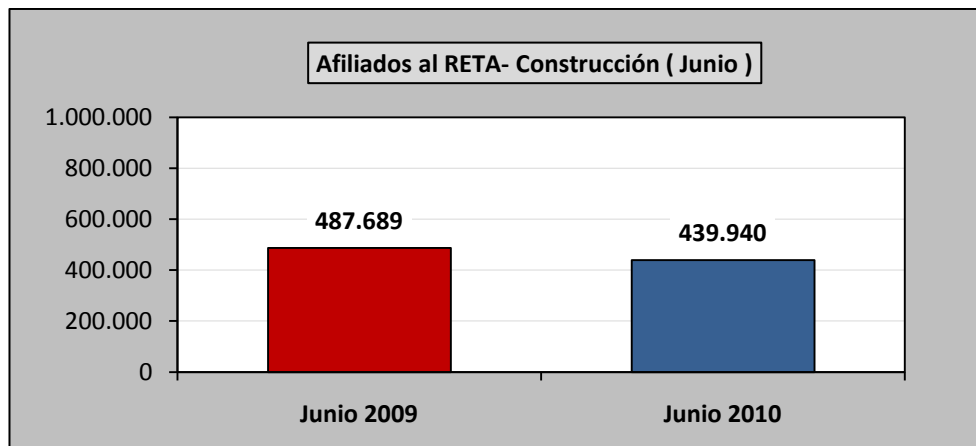
SECCIÓN DE ACTIVIDAD: CONSTRUCCIÓN

Afiliados en el último día de cada mes		VARIACIÓN MENSUAL (respecto al mes anterior)		VARIACIÓN INTERANUAL (respecto al mismo mes del año anterior)		VARIACIÓN ACUMULADA (respecto al inicio de cada año)	
		Valor absoluto	Porcentaje de variación (%)	Valor absoluto	Porcentaje de variación (%)	Valor absoluto	Porcentaje de variación (%)
2009							
Enero	520.926	14.739	2,91%	-35.880	-6,44%	14.739	2,91%
Febrero	512.338	-8.588	-1,65%	-76.184	-12,87%	6.151	1,22%
Marzo	520.926	8.588	1,68%	-84.797	-14,30%	14.739	2,91%
Abril	497.528	-23.398	-4,49%	-90.814	-15,34%	-8.659	-1,71%
Mayo	492.720	-4.808	-0,97%	-93.458	-15,88%	-13.467	-2,66%
Junio	487.689	-5.031	-1,02%	-94.449	-16,16%	-18.498	-3,65%
Julio	480.668	-7.021	-1,44%	-94.272	-16,30%	-25.519	-5,04%
Agosto	476.155	-4.513	-0,94%	-92.755	-16,25%	-30.032	-5,93%
Septiembre	472.723	-3.432	-0,72%	-91.244	-16,12%	-33.464	-6,61%
Octubre	467.289	-5.434	-1,15%	-88.614	-15,86%	-38.898	-7,68%
Noviembre	462.630	-4.659	-1,00%	-85.425	-15,53%	-43.557	-8,60%
Diciembre	456.795	-5.835	-1,26%	-80.899	-14,98%	-49.392	-9,76%
2010							
Enero	449.151	-7.644	-1,67%	-71.775	-13,78%	-7.644	-1,67%
Febrero	446.141	-3.010	-0,67%	-66.197	-12,92%	-10.654	-2,33%
Marzo	443.183	-2.958	-0,66%	-77.743	-14,92%	-13.612	-2,98%
Abril	441.674	-1.509	-0,34%	-51.046	-10,26%	-64.513	-12,74%
Mayo	440.955	-719	-0,16%	-51.765	-10,51%	-65.232	-12,89%
Junio	439.940	-1.015	-0,23%	-47.749	-9,79%	-66.247	-13,09%
Julio	-	-	-	-	-	-	-
Agosto	-	-	-	-	-	-	-
Septiembre	-	-	-	-	-	-	-
Octubre	-	-	-	-	-	-	-
Noviembre	-	-	-	-	-	-	-
Diciembre	-	-	-	-	-	-	-

* Los datos de Variación mensual e interanual se han calculado adaptando el mismo mes de 2008, mediante estimación, a los sectores de actividad CNAE-2009.

20. AFILIACIÓN A LA SEGURIDAD SOCIAL EN EL RÉGIMEN DE TRABAJADORES AUTÓNOMOS (RETA) -CONSTRUCCIÓN

Valores absolutos



AFILIACIÓN A LA SEGURIDAD SOCIAL
EN EL RÉGIMEN DE AUTÓNOMOS (RETA)

SECCIÓN DE ACTIVIDAD: HOSTELERÍA

	RÉGIMEN GENERAL	RÉGIMEN DE TRABAJADORES AUTÓNOMOS (RETA)
2009		
Enero	880.084	317.482
Febrero	888.176	317.443
Marzo	903.509	318.498
Abril	941.092	321.899
Mayo	982.241	324.070
Junio	967.155	325.943
Julio	1.014.808	327.887
Agosto	998.888	328.169
Septiembre	964.887	324.856
Octubre	945.508	321.266
Noviembre	888.764	318.332
Diciembre	885.628	317.984
2010		
Enero	871.816	316.091
Febrero	889.187	316.814
Marzo	926.236	318.951
Abril	956.590	322.200
Mayo	997.724	324.929
Junio	989.361	327.573
Julio	-	-
Agosto	-	-
Septiembre	-	-
Octubre	-	-
Noviembre	-	-
Diciembre	-	-

Fuente: Seguridad Social

VARIACIONES DE LA AFILIACIÓN A LA SEGURIDAD SOCIAL EN EL RÉGIMEN DE AUTÓNOMOS (RETA)

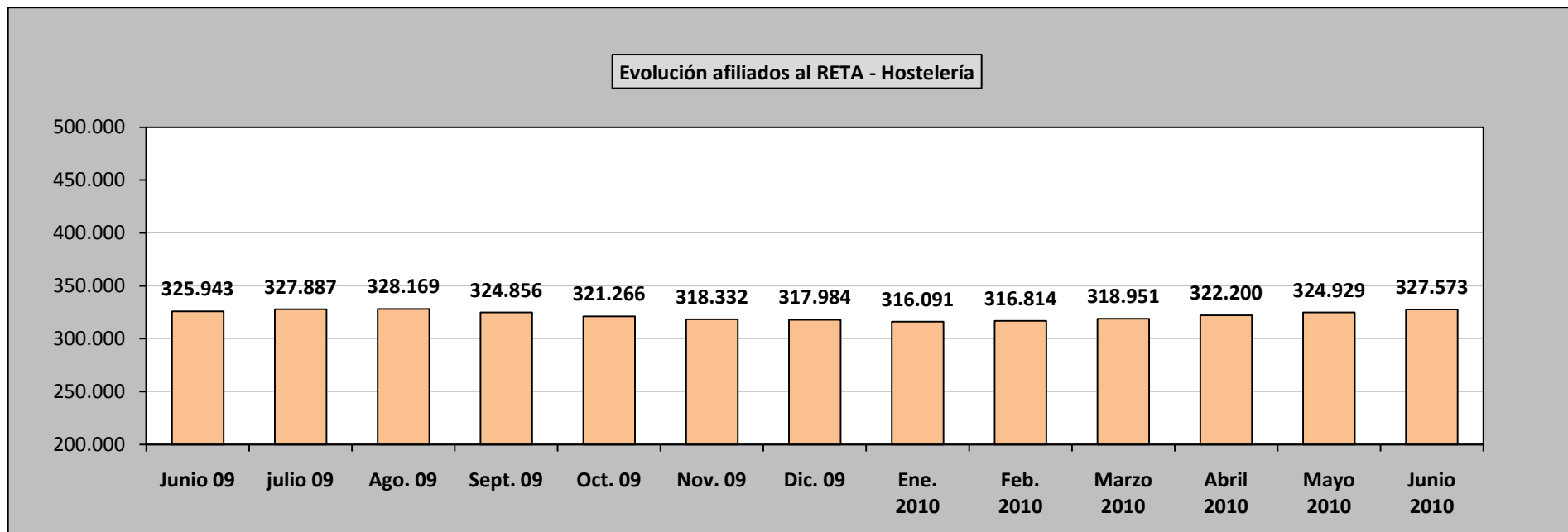
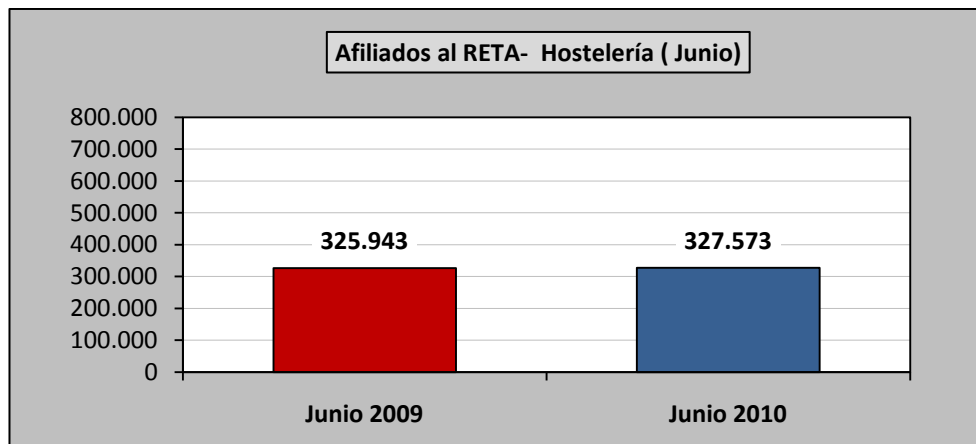
SECCIÓN DE ACTIVIDAD: HOSTELERÍA

Afiliados a último día de cada mes		VARIACIÓN MENSUAL (respecto al mes anterior)		VARIACIÓN INTERANUAL (respecto al mismo mes del año anterior)		VARIACIÓN ACUMULADA (respecto al inicio de cada año)	
		Valor absoluto	Porcentaje de variación (%)	Valor absoluto	Porcentaje de variación (%)	Valor absoluto	Porcentaje de variación (%)
2009							
Enero	317.482	-2.406	-0,75%	-2.095	-0,65%	-2.406	-0,75%
Febrero	317.443	-39	-0,01%	-1.247	-0,39%	-2.445	-0,76%
Marzo	318.498	1.057	0,33%	-2.400	-0,76%	-1.390	-0,43%
Abril	321.899	3.401	1,07%	-1.988	-0,62%	2.011	0,63%
Mayo	324.070	2.171	0,67%	-1.832	-0,57%	4.182	1,31%
Junio	325.943	1.873	0,58%	-2.151	-0,66%	6.055	1,89%
Julio	327.887	1.944	0,60%	-2.325	-0,71%	7.999	2,50%
Agosto	328.169	282	0,09%	-2.314	-0,71%	8.281	2,59%
Septiembre	324.856	-3.313	-1,01%	-2.395	-0,73%	4.968	1,55%
Octubre	321.266	-3.590	-1,11%	-2.667	-0,82%	1.378	0,43%
Noviembre	318.332	-2.934	-0,91%	-2.682	-0,83%	-1.556	-0,49%
Diciembre	317.984	-348	-0,11%	-2.161	-0,68%	-1.904	-0,60%
2010							
Enero	316.091	-1.893	-0,60%	-1.391	-0,44%	-1.893	-0,60%
Febrero	316.814	723	0,23%	-629	-0,20%	-1.170	-0,37%
Marzo	318.951	2.137	0,67%	453	0,14%	967	0,30%
Abril	322.200	3.249	1,02%	-1.988	-0,62%	4.216	1,32%
Mayo	324.929	2.729	0,85%	-1.988	-0,62%	6.945	2,17%
Junio	327.573	2.644	0,81%	-1.988	-0,61%	9.589	3,00%
Julio	-	-	-	-	-	-	-
Agosto	-	-	-	-	-	-	-
Septiembre	-	-	-	-	-	-	-
Octubre	-	-	-	-	-	-	-
Noviembre	-	-	-	-	-	-	-
Diciembre	-	-	-	-	-	-	-

* Los datos de Variación mensual e interanual se han calculado adaptando el mismo mes de 2008, mediante estimación, a los sectores de actividad CNAE-2009.

21. AFILIACIÓN A LA SEGURIDAD SOCIAL EN EL RÉGIMEN DE TRABAJADORES AUTÓNOMOS (RETA) -HOSTELERÍA

Valores absolutos



AFILIACIÓN A LA SEGURIDAD SOCIAL
EN EL RÉGIMEN DE AUTÓNOMOS (RETA)

SECCIÓN DE ACTIVIDAD: TRANSPORTE Y ALMACENAMIENTO

	RÉGIMEN GENERAL	RÉGIMEN DE TRABAJADORES AUTÓNOMOS (RETA)
2009		
Enero	651.806	217.514
Febrero	648.585	216.648
Marzo	645.012	215.922
Abril	644.147	214.991
Mayo	649.005	214.670
Junio	640.724	213.604
Julio	641.921	212.496
Agosto	638.974	212.044
Septiembre	641.044	211.355
Octubre	640.870	210.843
Noviembre	635.568	210.584
Diciembre	625.446	210.155
2010		
Enero	625.826	209.368
Febrero	624.395	208.972
Marzo	623.876	208.441
Abril	627.933	208.061
Mayo	632.430	207.838
Junio	624.293	207.454
Julio	-	-
Agosto	-	-
Septiembre	-	-
Octubre	-	-
Noviembre	-	-
Diciembre	-	-

Fuente: Seguridad Social

VARIACIONES DE LA AFILIACIÓN A LA SEGURIDAD SOCIAL EN EL RÉGIMEN DE AUTÓNOMOS (RETA)

SECCIÓN DE ACTIVIDAD: TRANSPORTE Y ALMACENAMIENTO

Afiliados a último día de cada mes		VARIACIÓN MENSUAL (respecto al mes anterior)		VARIACIÓN INTERANUAL (respecto al mismo mes del año anterior)		VARIACIÓN ACUMULADA (respecto al inicio de cada año)	
		Valor absoluto	Porcentaje de variación (%)	Valor absoluto	Porcentaje de variación (%)	Valor absoluto	Porcentaje de variación (%)
2009							
Enero	217.514	-15.194	-6,53%	-17.168	-7,32%	7.359	3,50%
Febrero	216.648	-866	-0,40%	-18.349	-7,81%	-16.060	-6,90%
Marzo	215.922	-726	-0,34%	-19.394	-8,24%	-16.786	-7,21%
Abril	214.991	-931	-0,43%	-20.226	-8,60%	-17.717	-7,61%
Mayo	214.670	-321	-0,15%	-20.565	-8,74%	-18.038	-7,75%
Junio	213.604	-1.066	-0,50%	-21.500	-9,14%	-19.104	-8,21%
Julio	212.496	-1.108	-0,52%	-22.014	-9,39%	-20.212	-8,69%
Agosto	212.044	-452	-0,21%	-22.081	-9,43%	-20.664	-8,88%
Septiembre	211.355	-689	-0,32%	-22.299	-9,54%	-21.353	-9,18%
Octubre	210.843	-512	-0,24%	-22.714	-9,73%	-21.865	-9,40%
Noviembre	210.584	-259	-0,12%	-23.040	-9,86%	-22.124	-9,51%
Diciembre	210.155	-429	-0,20%	-22.553	-9,69%	-22.553	-9,69%
2010							
Enero	209.368	-787	-0,37%	-8.146	-3,75%	-787	-0,37%
Febrero	208.972	-396	-0,19%	-7.676	-3,54%	-1.183	-0,56%
Marzo	208.441	-531	-0,25%	-7.481	-3,46%	-1.714	-0,82%
Abril	208.061	-911	-0,44%	-6.930	-3,22%	-2.094	-1,00%
Mayo	207.838	-603	-0,29%	-6.832	-3,18%	-2.317	-1,10%
Junio	207.454	-607	-0,29%	-6.150	-2,88%	-2.701	-1,29%
Julio	-	-	-	-	-	-	-
Agosto	-	-	-	-	-	-	-
Septiembre	-	-	-	-	-	-	-
Octubre	-	-	-	-	-	-	-
Noviembre	-	-	-	-	-	-	-
Diciembre	-	-	-	-	-	-	-

* Los datos de Variación mensual e interanual se han calculado adaptando el mismo mes de 2008, mediante estimación, a los sectores de actividad CNAE-2009.

21. AFILIACIÓN A LA SEGURIDAD SOCIAL EN EL RÉGIMEN DE TRABAJADORES AUTÓNOMOS (RETA) –TRANSPORTE y ALMACENAMIENTO

Valores absolutos

