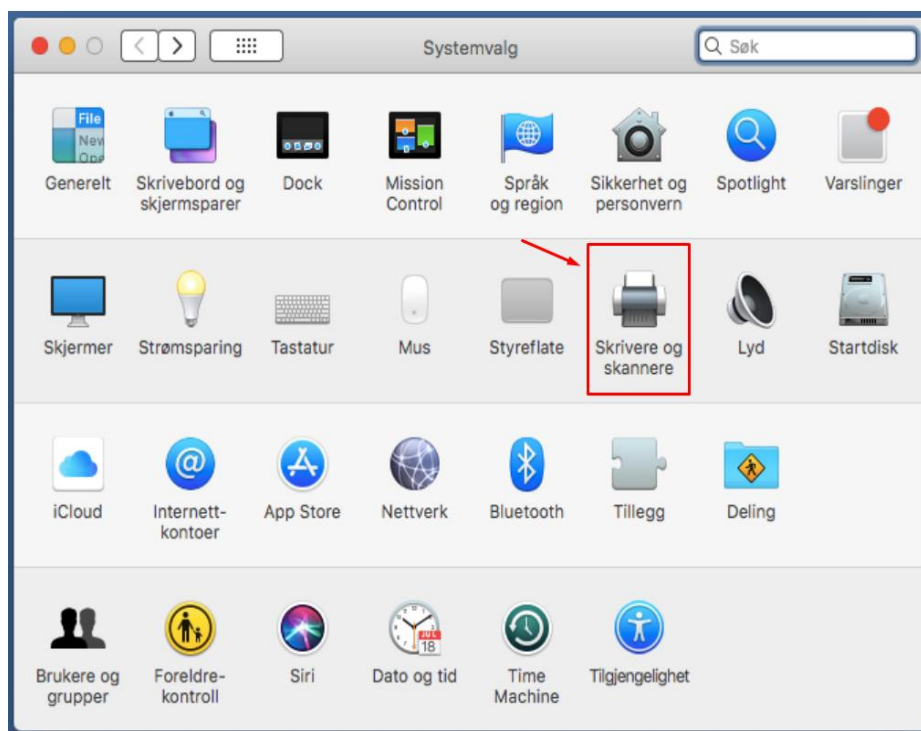


Utskrift på MAC

Denne veiledningen beskriver hvordan du knytter deg til høgskolens utskriftssystem på din MAC. Du må være tilkoblet eduroam eller Kablet nettverk hos Høgskolen i Innlandet for at systemet skal fungere.

Steg 1

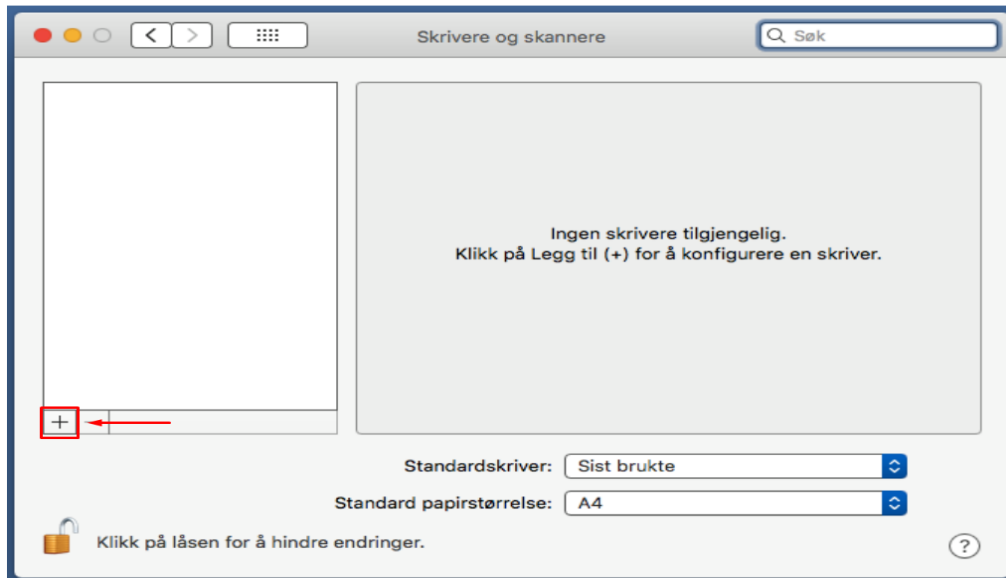
Gå først til "Systemvalg..." fra Apple-menyen øverst til venstre. Gå så inn på valget for "Skrivere og skannere".



Steg 2

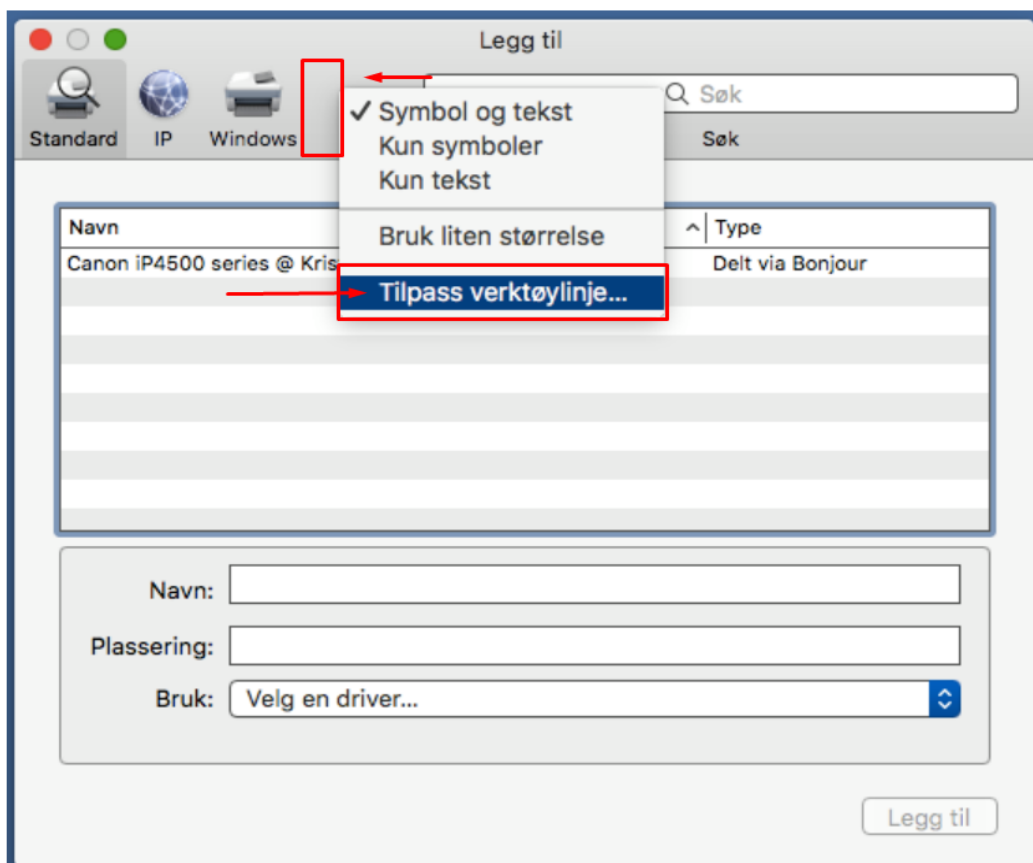
Under listen med printere, trykk på "+" symbolet for å legge til ny printer.

(Hvis du har noen skriverer som tilhører Høgskolen på den listen under velg den og trykk på symbolet "-" som er ved siden av "+".)



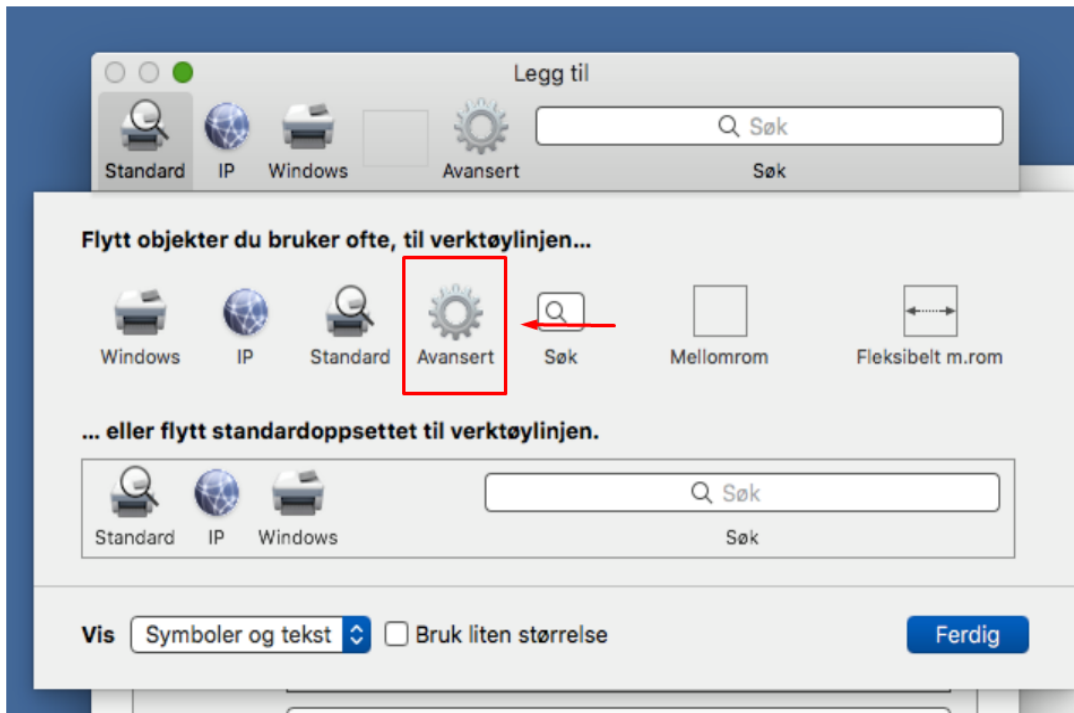
Steg 3

Høyreklikk på ledige plassen på verktøylinjen (markert med en pil og firekant på bildet under) og trykk "Tilpass verktøylinjen...".



Steg 4

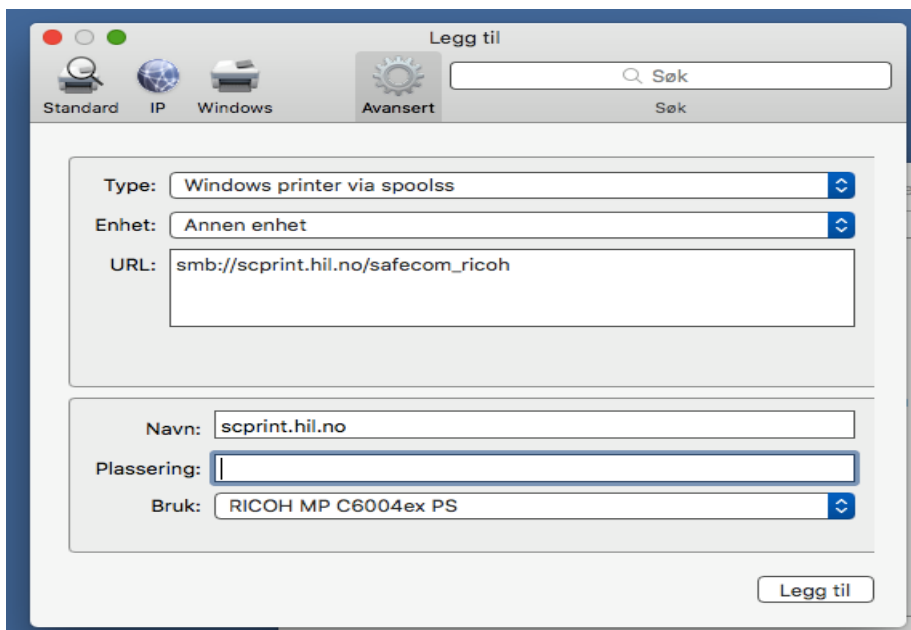
Høyreklikk på "Avansert" og velg "legg til". Trykk så på "Ferdig".



Steg 5

Klikk på det nye "Avansert" ikonet og fyll inn følgende:

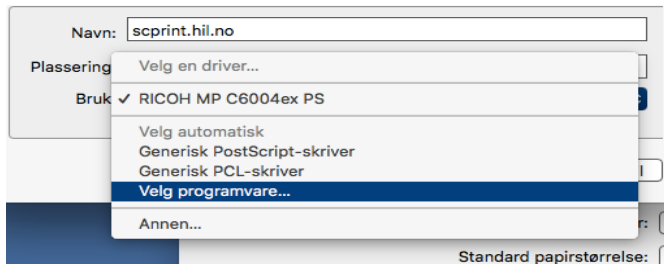
- Type: Windows printer via spoolss
- Enhet: Annen enhet
- URL: smb://scprint.hil.no/safecom_ricoh
- Navn: Pullprint
- Plassering skal stå blankt



Bruk: Du går inn på den linken [her](#) og laster ned driveren velg riktig os versjon. (Dersom du er usikker på hvilken versjon du har på din MAC kan du trykke på Apple-menyen øverst til venstre deretter velg "om denne maskinen". Da kommer det opp info om din MAC.

Når den er ferdig med å installere åpner du den og forsetter installasjonen.

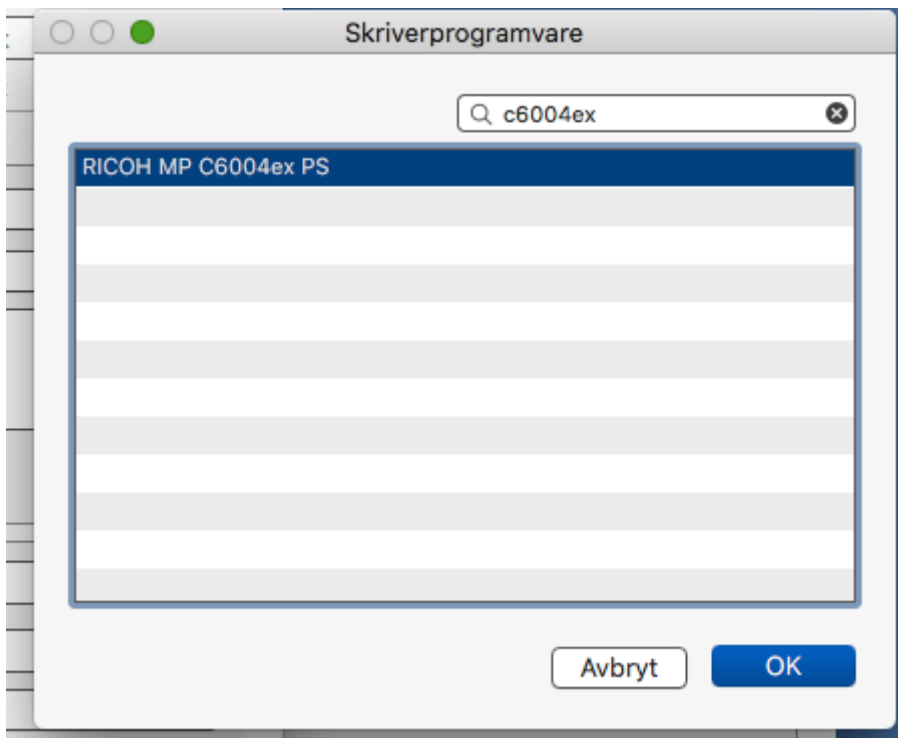
Etter det trykker du på "bruk" deretter trykk på "velg programvare" som du ser på bilde under.



Så søker du på "Ricoh MP c6004ex PS" i søkefeltet på høyre side.

Velg "Ricoh MP c6004ex PS" deretter trykk på "ok".

Så trykker du på "legg til".

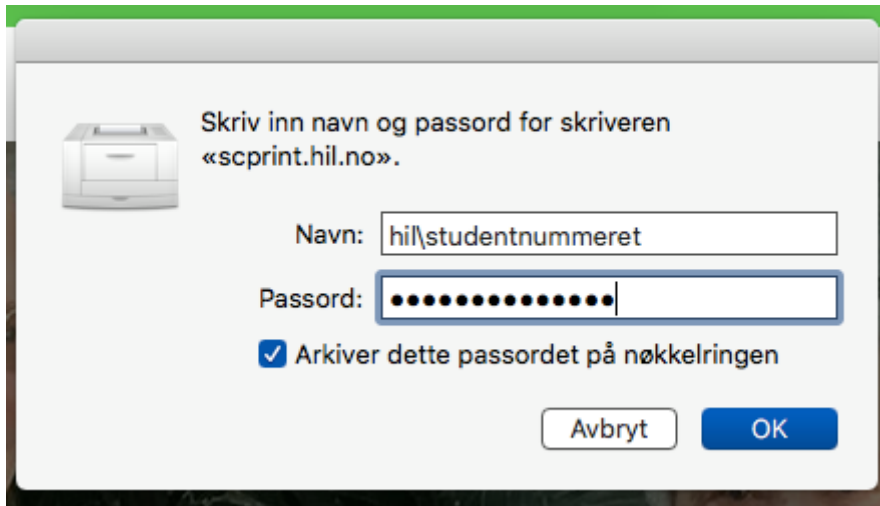


Nå er du ferdig med å legge til skriveren nå kan prøve å skrive ut.

Første gangen du skal skrive ut får du beskjed om å logge inn, i brukernavn feltet skriv inn Hil\123456 (Studentnummeret/Ansattnummeret) og i passord feltet skriver du inn feide passordet ditt.

(Dersom det er 3 måneder er mer siden du sist har byttet passordet ditt må du bytte det først på grunn av da har det utløpt. Det kan du gjøre [her](#)).

Husk å husk av "Arkiver dette passordet på nøkkelringen", så du slipper og måtte logge inn hver gang.



The image shows a Windows dialog box for connecting to a printer. On the left is a printer icon. The text reads: "Skriv inn navn og passord for skriveren «scprint.hil.no»." Below this are two input fields: "Navn:" with the text "hil\studentnummeret" and "Passord:" with a masked password of 12 dots. A checked checkbox is labeled "Arkiver dette passordet på nøkkelringen". At the bottom are two buttons: "Avbryt" and "OK".

IT- avdelingen
14. januar 2019