

**galeriepcp, 8 rue saint-claude, 75003 paris.**

**our words return in patterns (part 1)  
organisé par novel avec carl williams**

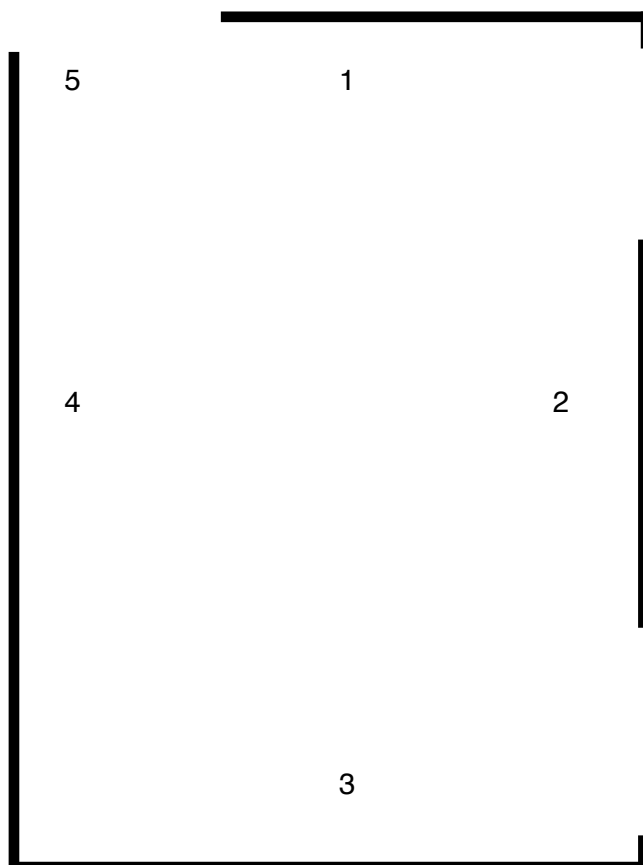
**31.03.17 - 07.05.17**

**artistes: patricia l. boyd, kp brehmer, studio for  
propositional cinema, yngve holen, cameron rowland,  
ben sansbury, martine syms et emily wardill**

**[www.galeriepcp.com](http://www.galeriepcp.com)**

galeriepcp, 8 rue saint-claude, 75003 paris.

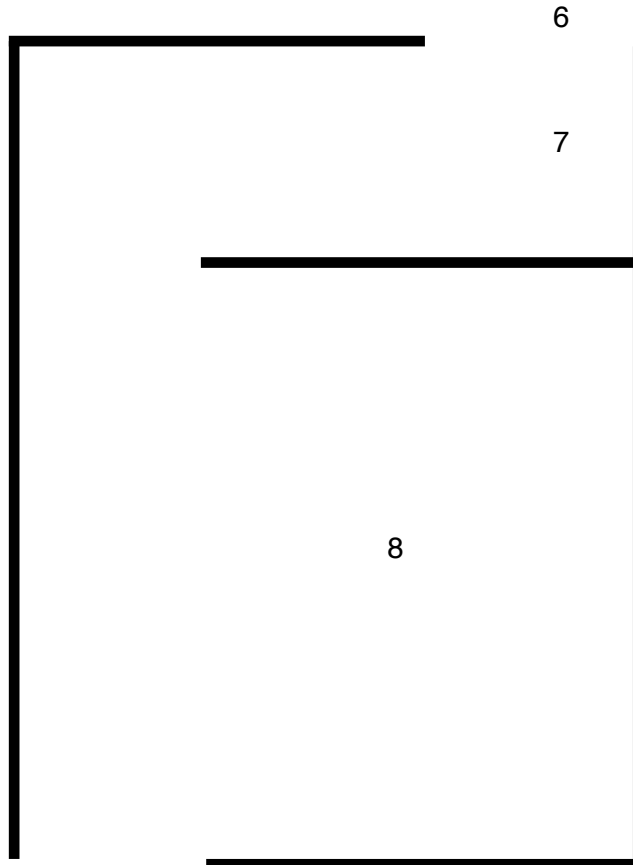
## galerie #2



- 1 **Patricia L. Boyd** *Le Bourgeois French & Mediterranean* 2017  
Silver gelatin photogram 257.5 × 156 cm
- 2 **Cameron Rowland** *Untitled* 2013  
Awning, bird spike 35.56 × 72.39 × 27.94 cm  
Bien souvent les petites entreprises ne sont pas propriétaires de leurs biens propres. Une boutique liste au travers de ses ventes et de son identité, et non en tant qu'entité physique. Un des seuls aspects architecturaux d'une boutique qui lui appartienne est l'auvent. Il est à la fois un élément de protection mais aussi une représentation symbolique du commerce. Les auvents sont à usage unique. *Untitled*, a été offert, dans son état actuel, à Rowland par un fabricant de stores qui s'en est débarrassé après démontage du fronton d'une boutique.
- 3 **Yvgen Holen** *Butterfly* 2016  
Aluminium Security Fence 263 × 152 × 88cm
- 4 **Martine Syms** *Life Is Better When Im Cruel* 2017  
Acrylic on wall dimensions variable
- 5 **Studio for Propositional Cinema** *Redundant as eyelids in the absence of light. And this, seen: within an inventory of some strictly visible things;...* 2017  
reflective copper vinyl text on wall

**galeriepcp, 8 rue saint-claude, 75003 paris.**

**galerie #1**



- 6** **Ben Sansbury, *Untitled*, 2017**  
Resin and dye 33cm x 48cm
- 7** **KP Brehmer *Development of Political Parties 1868 - 1972 (USA)*, 1977**  
mixed media technique on graph paper, 59 × 80 cm  
signed and dated by KP Brehmer on the front
- 8** **Emily Wardill *Sea Oak* 2007**  
B&W 16mm with Sound 51 mins

## **galeriepcp, 8 rue saint-claude, 75003 paris.**

*Et c'est indolore  
De s'asseoir dans un souterrain  
Référence ancienne  
à la Mésopotamie  
Et le calme règne à nouveau  
Des fragments cachés remontent à la surface  
L'histoire qui se répète  
Encore une fois pour mémoire  
2013 les tombes des confédérés de Philippsburg  
Sont révélées, jetant une lumière nouvelle sur  
Ce conflit du 19ème siècle, déclenchant une répétition  
Ces spectres sudistes étaient malades, poussiéreux, organiques  
Et psychiques  
Les erreurs rebelles  
Se produisent à nouveau  
Tout bouge  
De manière circulaire  
Nos mots se répètent en boucle  
Nos esprits, encapsulant le temps  
Gregoror, rassasié marche à travers la capitale  
Tombe sur deux milles moines thaïlandais morts en uniforme SS  
Puis fuit à l'Hôtel Bloedel, en périphérie de Nuremberg  
Loin au sud, là où l'odeur de la mort est acceptable  
Et le calme règne à nouveau  
Des inventions cachées remontent à la surface  
L'histoire qui se répète  
Encore une fois pour mémoire*

*Hôtel Bloedel écrit par Brix Smith*

L'exposition collective NOVEL réunit des écrits d'artistes, des textes et poèmes oscillants entre la fiction et la critique. Une cacophonie d'opinions - condition première de l'écriture - cherchant à briser les modes de représentation traditionnels et de production de subjectivité. Sans avoir aucun lien thématique, ces textes ont en commun d'être l'expression d'une même démarche, d'artistes ayant recours à l'écriture pour explorer le langage et la fiction. Cette fiction agit comme une force spéculative, qui n'est plus définie par ce qui est dit, encore moins comme signifiant, mais peut être comme un système qui existe parallèlement au visible. Dans le cas présent, l'écriture devient un véritable outil épistémologique, nourri par la théorie, le cinéma, la politique et la narration. L'écriture comme pratique parallèle, alternative, tangentielle ; l'écriture comme fiction politique ; l'écriture vécue comme une autre aventure à fleur de peau, renégociant des débuts inassouvis ou des projets inachevés – qui pourraient devenir un nouveau départ. Au cœur des narrations insinuées et des visions matérialisées, une préoccupation pour la pratique de l'écriture et l'impossibilité de la fiction est en jeu. L'exposition NOVEL nous invite à nous interroger sur l'écriture en tant qu'élément distinct de l'information, ou, en tous les cas, comme un champ de la production culturelle exempt de l'obligation globale de communiquer.