



Doppelhäuser in Essen-Burgaltendorf

KfW-40-NH, QNG-zertifiziert, förderfähig, bezugsfertig 2026

In Essen-Burgaltendorf entstehen acht moderne Doppelhaushälften und drei Reihenhäuser nach dem KfW-40-NH-Standard. Die QNG-zertifizierten Neubauten überzeugen durch besonders niedrige Energiekosten und die Möglichkeit attraktiver KfW-Förderungen. Die ersten Eigentümer werden bereits im Sommer 2026 ihr neues Zuhause beziehen.

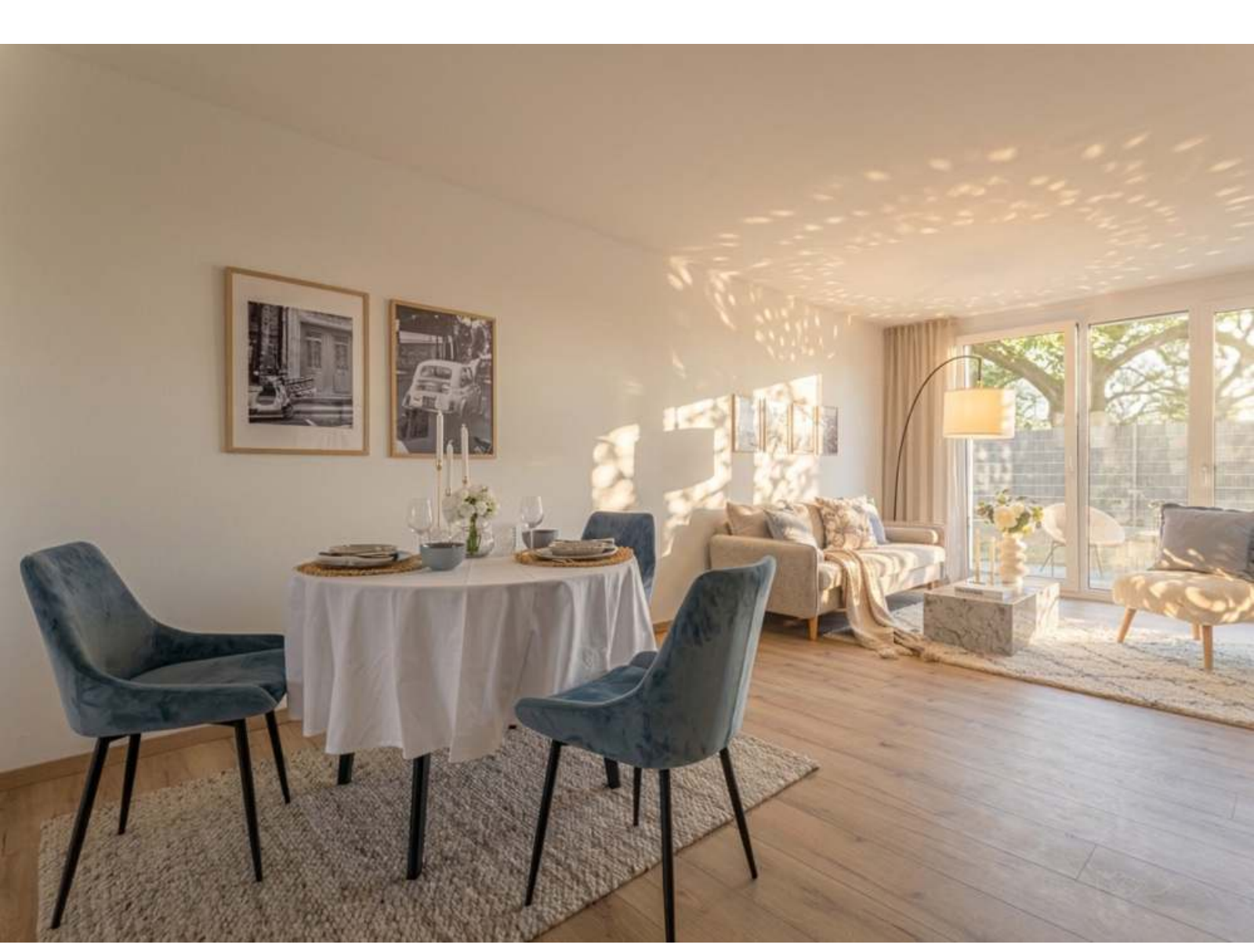
Jedes Haus verfügt über großzügige Gartenflächen sowie eine exklusive Dachterrasse mit weitem Ausblick – ideale Rückzugsorte für Erholung, Freizeit und geselliges Beisammensein.

Die energieeffiziente Bauweise erfüllt höchste Nachhaltigkeitsstandards: Beheizung und Warmwasser erfolgen vollständig regenerativ über eine Luft-Wasser-Wärmepumpe. Die Häuser werden im KfW-40-NH-Standard errichtet und sind QNG-zertifiziert – ganz ohne fossile Brennstoffe.

Mit einer eigenen Photovoltaikanlage lassen sich bis zu 50 % Stromkosten sparen. In Kombination mit Batteriespeicher profitieren Sie von mehr Unabhängigkeit und dauerhaft niedrigen Energiekosten.

Die Stadthäuser erstrecken sich über drei Etagen und überzeugen mit hellen Räumen, durchdachten Grundrissen und moderner Architektur. Hochwertige Details wie anthrazitfarbene Fenster und Haustüren unterstreichen den zeitgemäßen Anspruch und schaffen ein Wohnumfeld, das Komfort, Stil und Lebensqualität vereint.

Hinweis: Abbildungen dienen zur Veranschaulichung und können Sonderwünsche zeigen. Änderungen und Irrtümer vorbehalten.

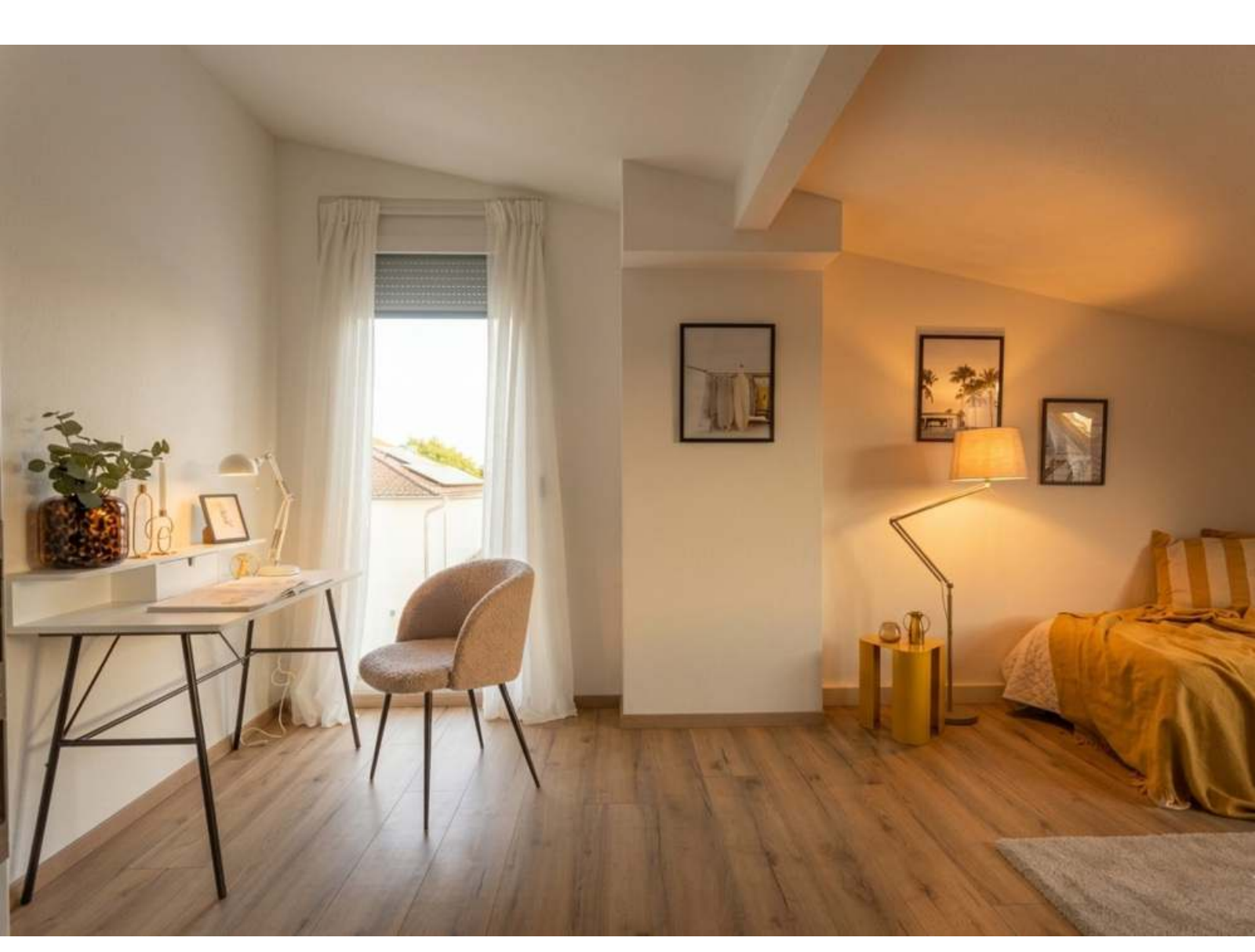


Ausstattung

Ausstattung gemäß Bau- und Leistungsbeschreibung:

- Inkl. Grundstück
- Energieeffizienzklasse A+
- Luft-Wasser-Wärmepumpenanlage für jedes Haus
- Photovoltaikanlage inkl. Batteriespeicher
- Der produzierte Strom dient zur Versorgung der Wärmepumpe und dem Haushaltsstrom
- Fußbodenheizung in allen Etagen
- Fenster und Haustür in Anthrazit
- Elektroinstallation inkl. LAN-Verkabelung
- Umfassende Wärmedämmung
- Wohnraumlüftungsanlage
- Fenster mit 3-Scheibenverglasung
- Große helle Räume für ein gutes Raumgefühl
- Gut durchdachte Grundrisse
- Netzwerkverkabelung einmal pro Etage
- Gesamtwandstärke der Außenwand inkl. Dämmung 37 bis 43 cm. Je nach Wandaufbau
- Doppelte Haustrennwand
- Vorbereitung für E-Mobilität
- Geflieste Dusche inkl. Glasabtrennung
- hochwertige Sanitär- und Fliesenausstattung im Bad und Gäste WC
- Garten, Terrasse und Dachterrasse
- Außenanlage inkl. Eingangsbereich, Vordach, Wege
- Vorbereitung E-Mobilität (Gebäude-Elektro-Mobilitäts-Infrastruktur-Gesetz)

Maler-, und Bodenbelagsarbeiten erbringen Sie in kostensparender Eigenleistung. Gerne erstellen wir Ihnen für diese Leistungen ein Angebot.



Wohnen im Grünen mit bester Anbindung

45289 Essen-Burgaltendorf, Auf dem Loh

Das Neubauprojekt „Auf dem Loh“ befindet sich in idyllischer Lage im begehrten Stadtteil Essen-Burgaltendorf, einem der grünsten und familienfreundlichsten Viertel Essens. Eingebettet in eine gewachsene Wohnstruktur mit überwiegend Ein- und Zweifamilienhäusern, verbindet dieser Standort auf ideale Weise naturnahes Wohnen mit einer gut ausgebauten Infrastruktur.

Die Straße „Auf dem Loh“ besticht durch ihre ruhige, von viel Natur umgebene Wohnlage. Die Nähe zur Ruhr sowie zu ausgedehnten Feldern und Wäldern macht den Stadtteil besonders attraktiv für Spaziergänger, Radfahrer und Naturliebhaber. Trotz der naturnahen Umgebung ist das urbane Leben nicht weit entfernt: Das Essener Stadtzentrum erreichen Sie in ca. 20 Fahrminuten.

Burgaltendorf bietet eine hervorragende Nahversorgung: In wenigen Minuten erreichen Sie Supermärkte, Bäcker, Apotheken, Ärzte sowie diverse gastronomische Angebote. Für Familien besonders attraktiv sind die nahegelegenen Kindergärten, Grundschulen sowie weiterführende Schulen im direkten Umfeld.

Die Anbindung an den öffentlichen Nahverkehr ist ausgezeichnet: Mehrere Buslinien verbinden Burgaltendorf mit den angrenzenden Stadtteilen und dem Essener Zentrum. Auch mit dem Auto sind Sie schnell auf der B227 oder der A44 – damit sind sowohl Essen als auch angrenzende Städte wie Bochum, Hattingen oder Velbert zügig erreichbar.

Neben der attraktiven Naturkulisse bietet Burgaltendorf vielfältige Freizeitmöglichkeiten: Sportvereine, Reitställe, ein Hallenbad sowie das historische Wahrzeichen der Region – die Burgruine Burgaltendorf – sorgen für ein abwechslungsreiches Freizeitangebot für Groß und Klein.