

# Constance



## Guten Tag.

Mein Name ist CONSTANCE und mein neues Zuhause befindet sich direkt auf der Poppelsdorfer Allee. Ich verschaffe Ihnen einen Einblick und begleite Sie durch meine Nachbarschaft.

## Leben an der Poppelsdorfer Allee

Die Pracht der Poppelsdorfer Allee ruft bei mir die schönsten Erinnerungen hervor. Schon Kurfürst Joseph Clemens hatte den Wunsch eine Blickachse zwischen seinem Stadt- und Landschloss entstehen zu lassen. Er war, wie viele Regenten seiner Zeit, davon angetrieben den Stil des französischen Hofes nach Bonn zu bringen. Das historisch gewachsene Stadtbild mit seinen Gründerzeithäusern hat in mir eine Lücke gelassen, die nun von meinem neuen Zuhause geschlossen wird. Mitten im Leben zu sein, aber einen Ort zu haben auf den ich vertrauen kann, dies wird hier verwirklicht. Die Wohnungen gewähren Blicke in die Südstadt mit all ihren Facetten. Der Innenhof öffnet sich in die Allee und ist zugleich ein Teil meines Zuhauses, in dem ich mich so wohlfühle.

### Mein neues Zuhause

Meine neue Wohnung ist an der Poppelsdorfer Allee einmalig gelegen. Umgeben ist sie von Kastanienbäumen und von historischen Gründerzeithäusern, welche für die Bonner Südstadt so typisch sind.

Durch die zeitlose Architektur der Fassaden, fügen sich die neuen Gebäude nahtlos in das historisch gewachsene Viertel der Südstadt ein. Der großzügige Innenhof öffnet sich zur Allee und schafft einen fließenden Übergang vom städtischen zum privaten Leben.

Mein neues Zuhause bietet ein zeitgemäßes Leben zwischen Historie und Moderne, in dem ich mich selbst wiedererkenne. Das ist meine neue Adresse an der Poppelsdorfer Allee.



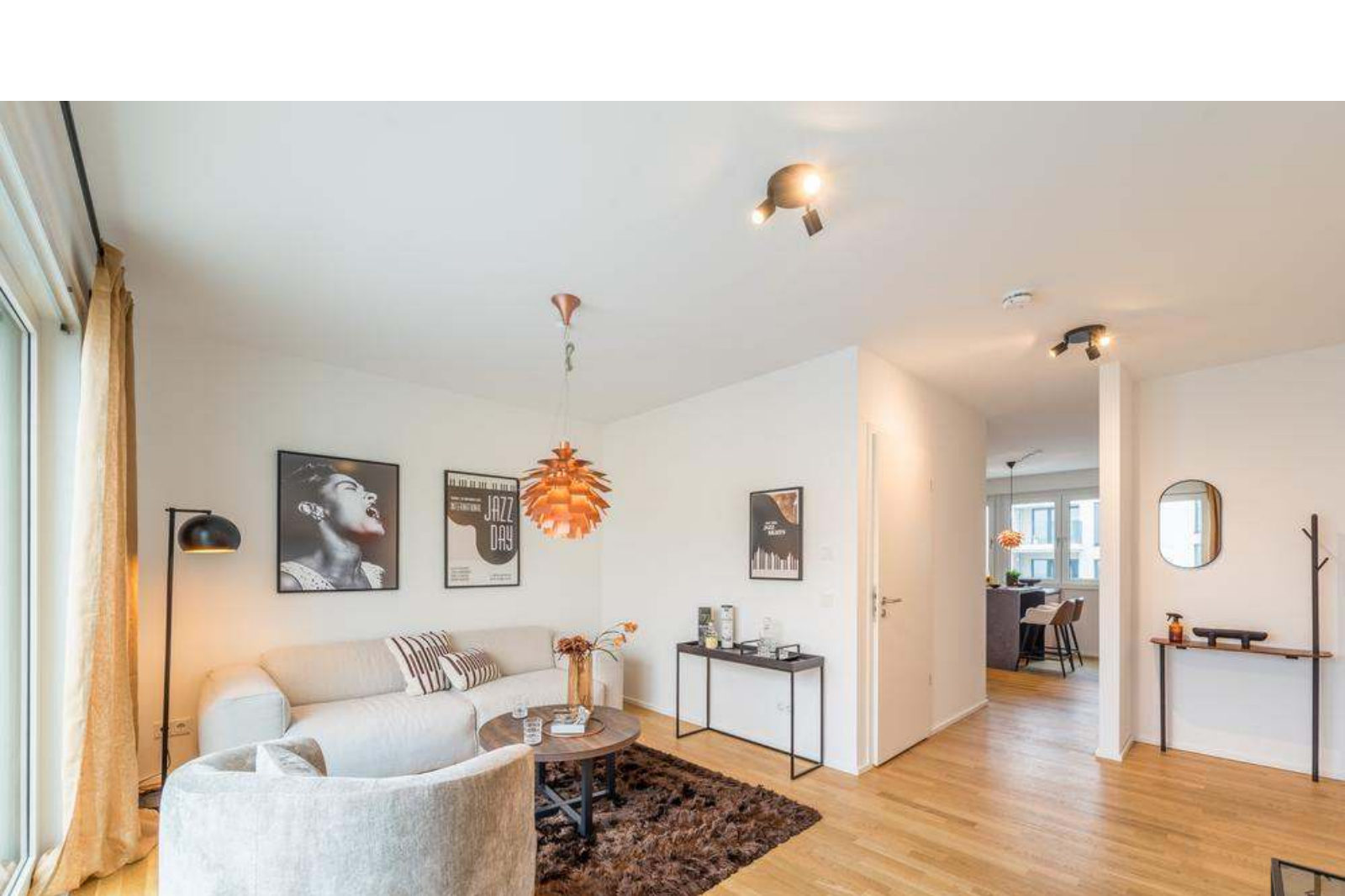
## Alt trifft neu

Die modernen Gebäude fügen sich durch die Materialsprache ihrer Oberflächen und durch ihre elegante Architektur nahtlos in das Gründerzeitviertel der Südstadt ein. Das stilvolle Umfeld der historischen Poppelsdorfer Allee strahlt dabei auf das Ensemble aus.

Alle Wohnungen verfügen entweder über eine Loggia oder einen Balkon und bieten eine zeitgemäße Ausstattung. Im Innenhof wie auf dem Dach des Objektes setzt die Begrünung gezielt Gestaltungsakzente, die eine einladende und entspannende Atmosphäre schaffen.

### Zentraler Innenhof

- Der zentrale Innenhof öffnet sich zur Poppelsdorfer Allee. Damit schafft dieser einen fließenden Übergang von der Ruhezone im Privaten in das pulsierende Leben der Stadt.
- Fahrräder können bequem oberirdisch abgestellt werden.
- Der Hof ist nachts beleuchtet und bietet Sicherheit für Eigentümer und Gäste.



## Besondere Ausstattungsmerkmale

**Lichtdurchflutete Grundrisse, moderne Ausstattung und natürlich barrierefrei – zum rundum Wohlfühlen im eigenen Zuhause.**

- Lichtdurchflutete Grundrisse
- Barrierefreiheit (Bodengleiche Duschen, Aufzüge in allen Häusern)
- Moderne Ausstattung
- Materialien in zeitlosem Stil
- Balkon, Loggia, Garten oder Terrasse
- Moderne Badezimmer (Duschtrennwand als Glasabtrennung und Handtuchheizkörper)
- Planung nach Kfz-Effizienzhaus 55 Standard
- Besonderer Einbruchschutz im Erd- und Untergeschoss
- Ausreichend Stellplätze für Fahrräder und (Elektro-)Autos
- Tiefgaragenstellplätze können mit einer ELT-Lademöglichkeit ausgerüstet werden
- Tiefgarage mit direktem Zugang zum Haus
- Car-Sharing-Station in nächster Nähe



## Das Flair der Bonner Südstadt

Die malerische Allee mit ihren Kastanienbäumen und die charmanten Fassaden der Gründerzeithäuser nehmen mich jeden Morgen in Empfang, wenn ich meine neue Wohnung an der Poppelsdorfer Allee verlasse. Mein Lieblingscafé liegt gleich um die Ecke.

Hier schaue ich kurz vorbei und genieße ein frisches Croissant und dazu einen heißen Espresso. Die Atmosphäre des Cafés weckt bei mir jedes Mal Erinnerungen an meine Zeit in Paris. Gleiches gilt für die kleinen Boutiquen hier im Viertel, in denen ich immer wieder etwas Neues finde.

Um zum Poppelsdorfer Schloss oder zum Rheinufer zu gelangen, ist es von meiner Wohnung aus ebenfalls ein entspannter Spaziergang.