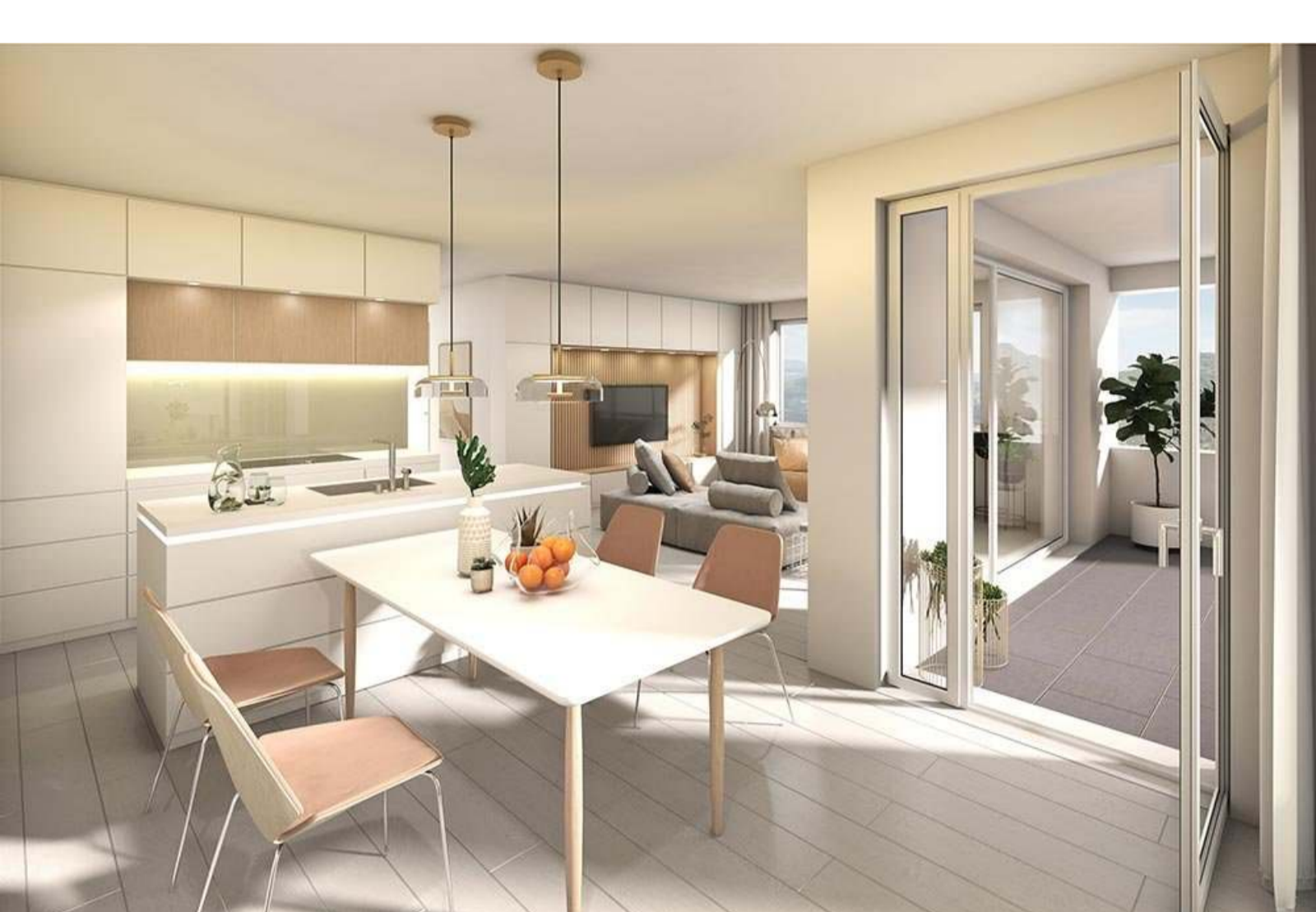


Leben und Wohlfühlen im Wohnpark Ochsenareal **BAD LIEBENZELL**



WOHNPAK OCHSENAREAL IN BAD LIEBENZELL

Bad Liebenzell liegt in einer sonnigen Erweiterung des Nagoldtals rund 20 km südlich von Pforzheim, umgeben von den bewaldeten Schwarzwaldhängen. Sie gehört mit ihren rund 9.700 Einwohnern (Stand Juni 2021) zur Region Nordschwarzwald und zur Randzone der Metropolregion Stuttgart.



AUSSTATTUNG UND HIGHLIGHTS IM ÜBERBLICK

Optimale Innenstadtlage durch kurze Wege

Dinge des täglichen Lebens wie Arzt, Apotheke und Lebensmittel sind fußläufig erreichbar

Zwei Häuser mit 2 bis 4-Zimmer-Wohnungen von 54 m² bis 116 m², davon ein Haus in seniorengerechter, barrierefreier Ausführung

Moderne und durchdachte Gestaltung mit Balkonen, Terrassen oder Dachterrassen

Hochwertige Ausstattung, z. B. Parkett und Fußbodenheizung in den Wohnräumen

Private Tiefgaragenstellplätze für die Wohnungen

Barrierefreie Erreichbarkeit der Wohnungen über Aufzüge

Nachhaltige Energie durch Heizung mit BHKW

BEG WG 55 EE-Standard



LEBEN UND WOHLFÜHLEN IN BAD LIEBENZELL

Wirtschaft und Infrastruktur

In die Stadtgemeinde mit ihren sechs Höhenstadtteilen sowie in die Altstadt wurden seit 1990 über 100 Millionen Euro investiert, um die Infrastruktur zu verbessern und den Fremdenverkehr zu fördern.

Kur und Erholung

Schon seit Paracelsus ist bekannt, dass nur das ganzheitliche Wohlbefinden von Körper, Geist und Seele zu dauerhafter Gesundheit führt. Diese Erkenntnis ist heute ein zentrales Element der Kurmedizin – eine Auffassung, die den Kurort prägt und dem Gast durchgängig zugute kommt. Neben den Mineralthermen gehören Spaziergänge, die Anleitung zu einem ausgeglichenen Lebensrhythmus und einer positiven Lebenseinstellung, wohltuende Heilmittel und eine intensive medizinische Betreuung zum erfolgreichen Rezept der Bad Liebenzeller Kur. Rheuma, Bandscheibenschäden, Frauenleiden, Gefäß- und Kreislauferkrankungen sowie Stressbeschwerden kann man in Bad Liebenzell lindern und heilen helfen. Vor allem das gesundheitsfördernde Thermalwasser erfreut sich im seit 1403 belegten „Wiltbade zu Liebenzell“ einer langen Tradition.

Infrastruktur und Freizeit

Bad Liebenzell hat im Bereich der Stadt, der Stadtteile und des Tourismus viel investiert, um die Infrastruktur sowie das Stadtbild zu verbessern. Schulen, Sporthalle, Kindergärten, Bürgerzentrum, Dorfzentren, Mehrzweck- und Feuerwehrgebäude wurden ebenso geschaffen wie die Renaturierung der Nagold und des Lengenbachs.

Durch die Bebauung der Stadtmitte konnten Seniorenwohnungen, Fußgängerzone und Geschäfte errichtet werden. Mit den zahlreichen Attraktionen wie beispielsweise der Paracelsus-Therme, dem Kurpark, dem SOPHI Park, dem Freibad und dem wildromantischen Monbachtal bietet das Heilbad Bad Liebenzell ein abwechslungsreiches Angebot für Groß und Klein.

Bildungs- und Betreuungsangebote

In Bad Liebenzell finden Sie eine Vielzahl verschiedener Kinderbetreuungsangebote. Diese befinden sich teilweise in städtischer, teilweise in kirchlicher und auch in freier Trägerschaft. In jedem Ortsteil ist eine Kindertagesstätte angesiedelt.

Die Reuchlin-Schulen in Bad Liebenzell bieten eine Grund-, Haupt- und Realschule, diese sind nur wenige Gehminuten vom Ochsenareal entfernt. Eine freie Walddorfschule sowie verschiedenste Gymnasien finden sich im nur 12 km Pforzheim.

Aktiv in Bad Liebenzell

Egal ob Wanderungen mit dem Bürgermeister oder geführte Wanderungen rund um Bad Liebenzell, Fliegenfischen oder Alpaka-Trekking, Apothekergartenführungen, Paracelsus-Kräuterführungen oder Schnupperkurs im Golfclub – in Bad Liebenzell ist für jeden etwas dabei!



42 Eigentums- und Seniorenwohnungen in Bad Liebenzell