



TOWNHOUSE COLLECTION DEVELOPED BY BABEL TREE IMMOBILIEN

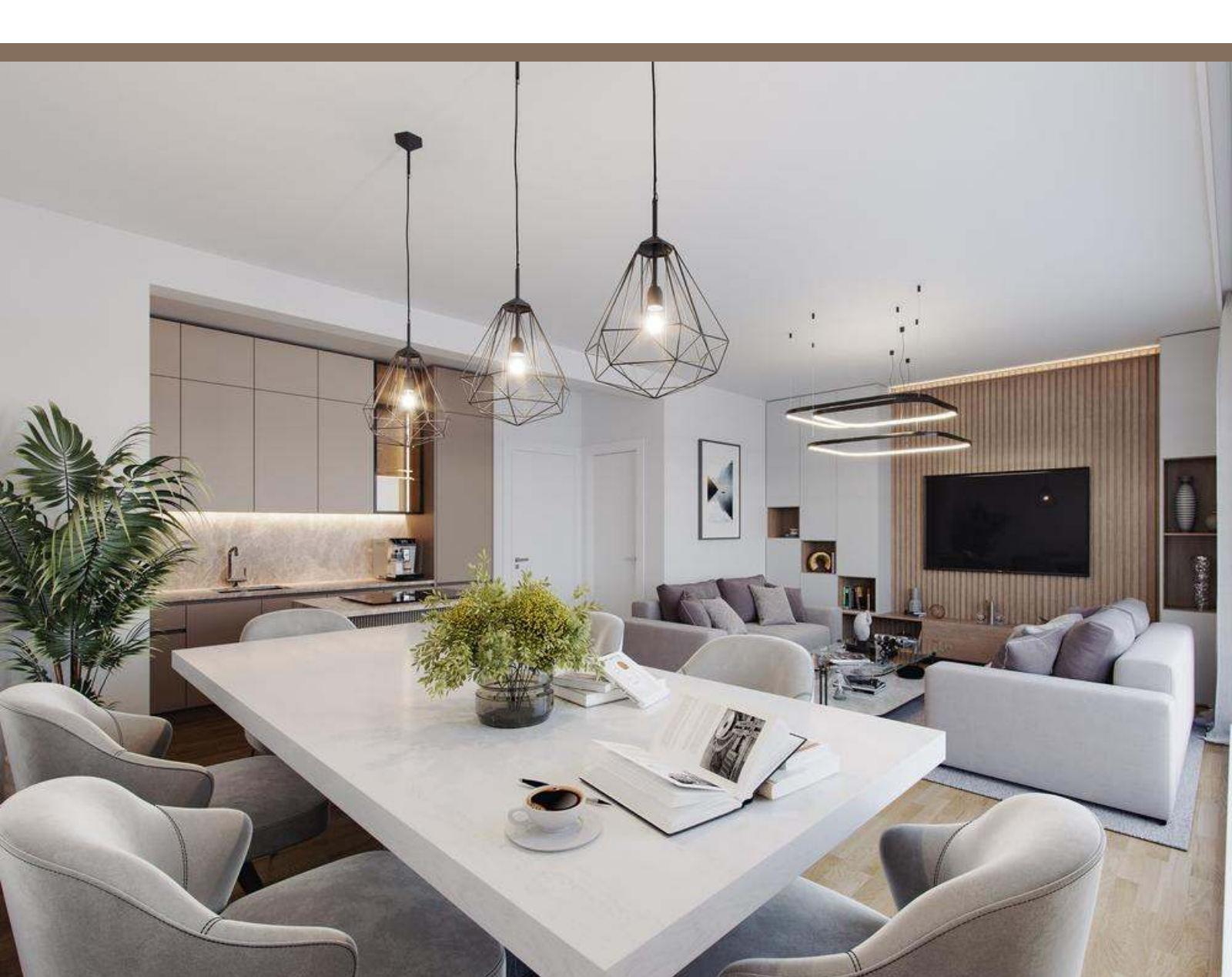


Inmitten einer ruhigen, eleganten Siedlung entsteht im Südwesten von Oranienburg ein modernes Neubauprojekt, das naturnahes Wohnen mit zeitgemäßer Architektur verbindet. In vier Bauphasen entstehen 18 Townhouses, die durch ihre energieeffiziente Bauweise, funktionale Grundrisse und ein durchdachtes Wohnkonzept überzeugen.

Die gesamte Gegend ist von prächtigen Bäumen und viel Grün geprägt. Trotz der idyllischen Lage ist man hier nur wenige Minuten von wichtigen Versorgungspunkten entfernt. Verschiedene Lebensmittelgeschäfte, Kitas, eine Grundschule, eine Klinik und andere wichtige Einrichtungen sind schnell erreichbar, sodass der Stadtteil insbesondere bei jungen Familien sehr beliebt ist.

Townhouse Collection in Zahlen

- 18 Reihenhäuser in 4 Bauabschnitten
- Vertriebsstart: Januar 2026
- Wohnfläche: 135 m²
- Zimmer: 4-5
- Garten: ja



TOWNHOUSE COLLECTION

Ein sonniger Garten, tolle Nachbarschaft und Arbeit im Homeoffice – die Townhouse Collection erfüllt alle Erwartungen an ein ideales und zeitgemäßes Zuhause. Das Bauprojekt besteht aus insgesamt 18 Reihenhäusern, die in massiver Bauweise mit einer Wohnfläche von 100 m² und 135 m² errichtet werden.

Unsere Reihenhäuser stehen für energieeffizientes und umweltbewusstes Wohnen. Die Wärmeerzeugung erfolgt über eine Wärmepumpe. Leistungsstarke Photovoltaikanlage auf dem Dach und ein Akku-Speicher im Hauswirtschaftsraum runden das klimafreundliche Paket ab.

TOWNHOUSE COLLECTION – die Highlights

- Massive Bauweise
- Schlüsselfertig inkl. Maler- und Bodenarbeiten
- Moderne Fenster mit Dreifachverglasung inkl. elektrisch betriebenen Rollläden
- KfW-Effizienzhaus 40
- Wärmepumpe, Photovoltaikanlage und Akku-Speicher
- Fußbodenheizung
- Anschluss für E-Lade-Säule
- Festpreisgarantie

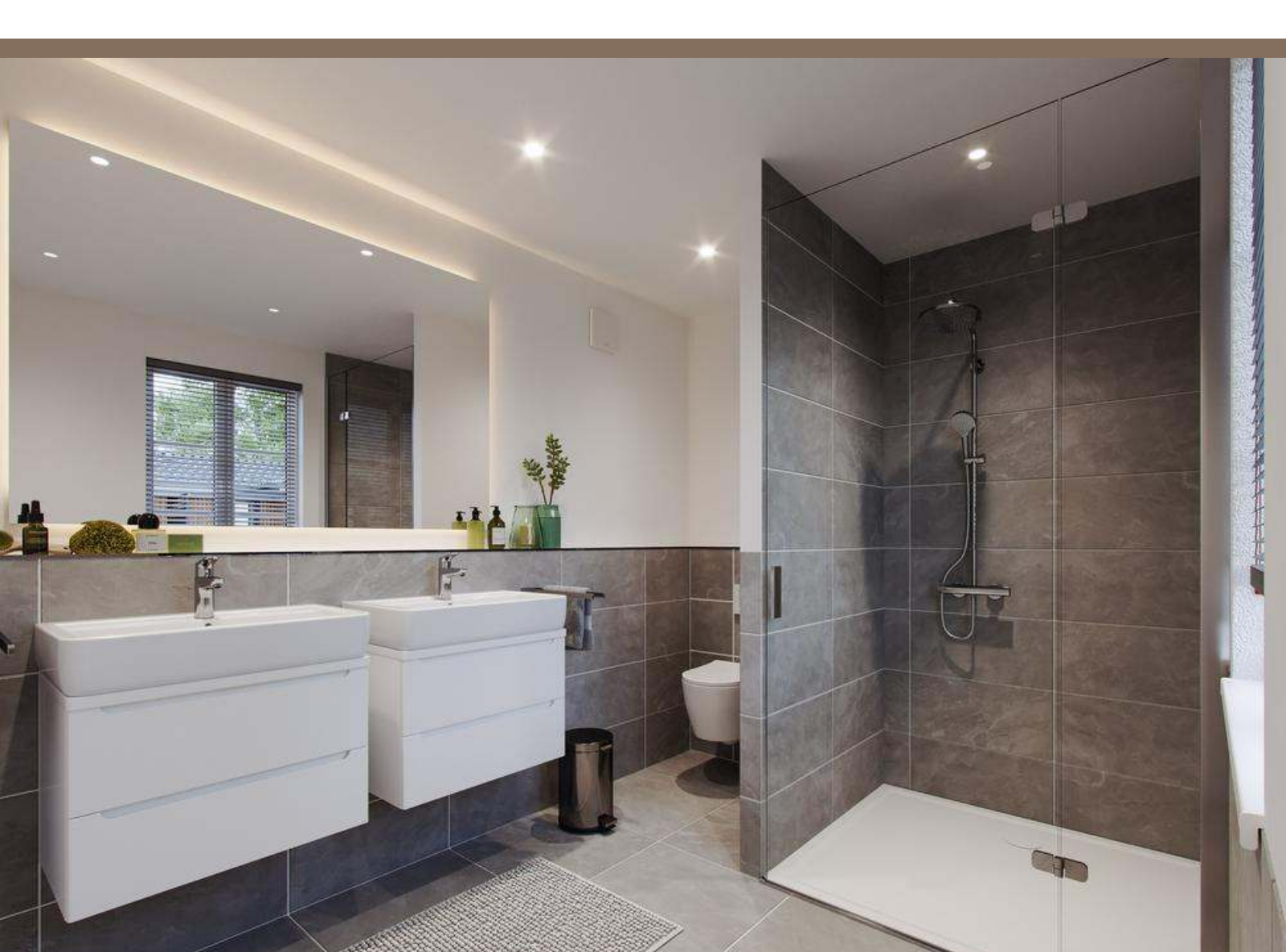


LAGE

Oranienburg – eine geschichtsträchtige Stadt am Wasser

Naturverbunden, familiär und ausgezeichnet an die Hauptstadt angebunden – Oranienburg wartet mit einer Vielzahl von Attraktionen auf. Wasserstraßen und Seen, unendliche Wälder, Fahrrad- und Wanderwege, Freizeitparks und eine faszinierende Geschichte, die sich im Stadtbild widerspiegelt. Die S-Bahn-Linie S1, die quer durch die Hauptstadt fährt, verkehrt auf der Strecke Berlin-Wannsee – Oranienburg im 20-Minuten-Takt. Die RB20 bringt Reisende in einer Stunde nach Potsdam. Auch Autobahnanschlüsse an den Berliner Ring A 10 befinden sich in unmittelbarer Nähe.

Werden Sie Teil einer jungen Nachbarschaft in einer grünen Familiensiedlung!



NACHHALTIGKEIT TRIFFT KOMFORT

KfW-40-Standard

Unsere Häuser stehen für ein energieeffizientes und umweltbewusstes Wohnen und tragen deshalb das Prädikat KfW-Effizienzhaus 40. Mit dem KfW-40-Standard genießen Sie zahlreiche Vorteile, die Ihnen langfristige Energieeinsparungen und niedrigere Kosten ermöglichen.

- Energieeffizienz: Unsere Häuser verbrauchen deutlich weniger Energie für Heizung, Kühlung und Strom als herkömmliche Gebäude. Durch eine effiziente Wärmedämmung und moderne Belüftungssysteme wird der Energieverbrauch minimiert. – Nachhaltigkeit: Durch den geringen Energiebedarf wird der CO₂-Ausstoß reduziert und die Umwelt geschont.
- Wohnkomfort: Dank einer effizienten Wärmedämmung und moderner Gebäudetechnik bieten unsere Häuser einen hohen Wohnkomfort. Die Räume sind gut isoliert und es gibt weniger Wärmeverlust. Durch die kontrollierte Belüftung haben unsere Häuser ein konstantes und angenehmes Raumklima, ohne kalte Zugluft oder übermäßige Hitze.
- Förderung durch KfW: Die KfW bietet attraktive Förderprogramme für energieeffiziente Gebäude an.
- Zukunftsorientiert: Angesichts steigender Energiepreise und strengerer Umweltauflagen wächst die Bedeutung energieeffizienter Gebäude. Die Einfamilienhäuser sind darauf ausgerichtet, den Energiebedarf langfristig zu minimieren.

Allgemeine Hinweise:

Die dargestellten Grundrisse und Abbildungen stellen keine Beschaffenheitsvereinbarung dar. Eine Haftung bezüglich der Größenverhältnisse ist ausgeschlossen. Terrassen, Balkone oder Loggien werden zu 50% angerechnet. Möbel und Küchendarstellungen sind Einrichtungsvorschläge und nicht im Kaufpreis enthalten.