

BUWOG

Dahmeglanz

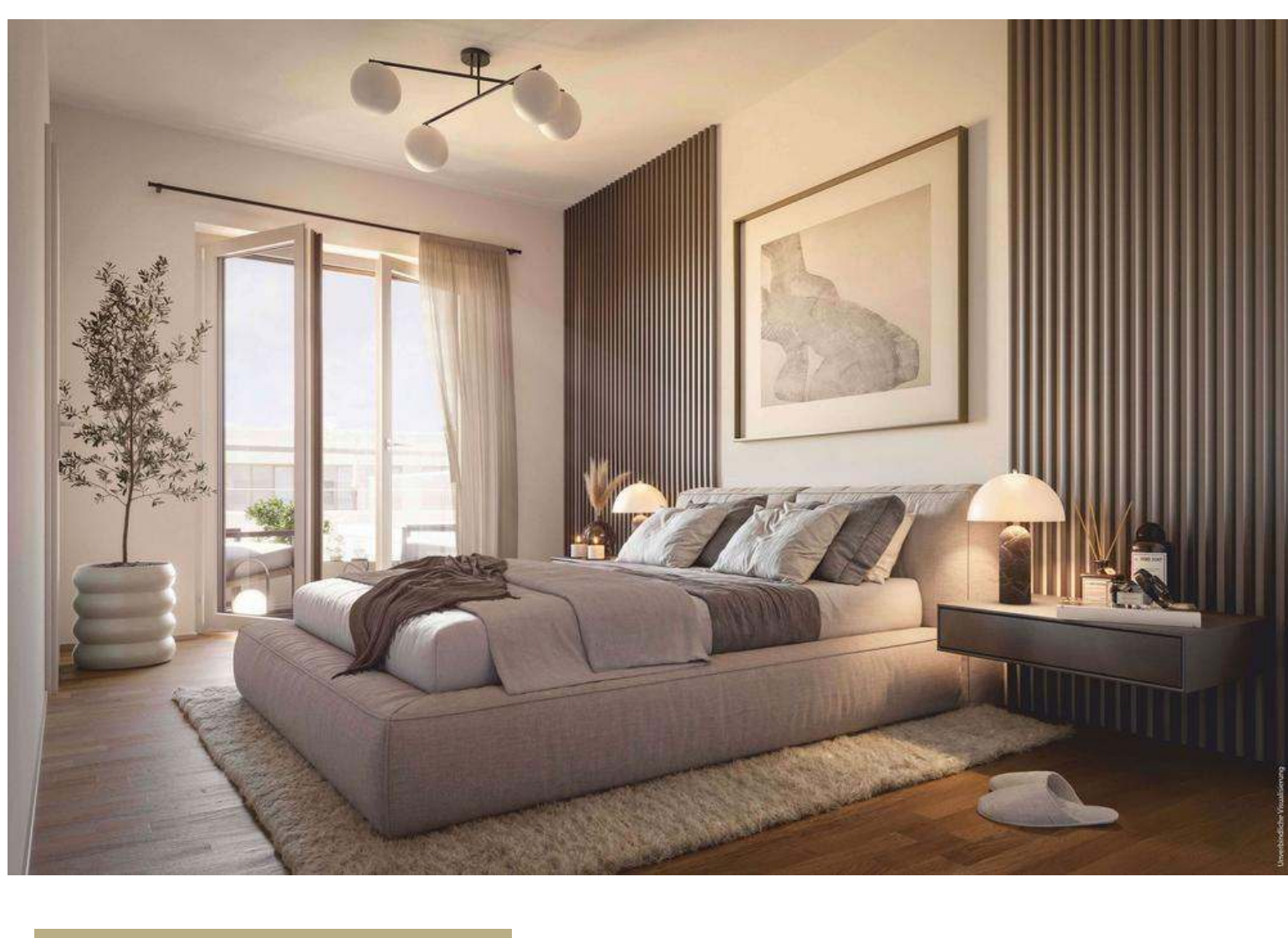


DAS PROJEKT

Im besten Sinne stilvoll. Wenn Sie den Blick über das Wasser schweifen lassen, werden Sie spüren: Sie sind angekommen. Zwischen Dahme und Wald, ruhig und mit guter Infrastruktur. In einer unvergleichlich ästhetischen Architektursprache wartet hier Ihr neues Zuhause auf Sie. Das Ensemble BUWOG DAHMEGLANZ entsteht in direkter Wasserlage als glanzvolles Finale des mehrfach preisgekrönten Quartiers 52° Nord. Dieses Duett von Eleganz und Stil umfasst 52 Wohnungen, die schöner kaum sein könnten.

HÖCHSTE QUALITÄT

- Alle Wohnungen bieten einen freien Blick aufs Wasser
- Jede Wohnung verfügt über einen funktionalen Grundriss
- Großzügige Wohn-Ess-Bereiche für eine offene Atmosphäre
- Bodentiefe Fenster für maximalen Lichteinfall
- Großzügige Balkone, Terrassen und Gärten
- Private Grünfläche mit Wasserblick



IHR NEUER LEBENSMITTELPUNKT

Die Keramikfassade erzeugt immer wieder neue, funkelnde Lichteffekte, die an die Reflexionen einer Wasseroberfläche im Spiel mit dem Wind erinnern. Eine Fassade in perfekter Harmonie mit der Dahme, die mal ruhig, mal belebt vorüberfließt.

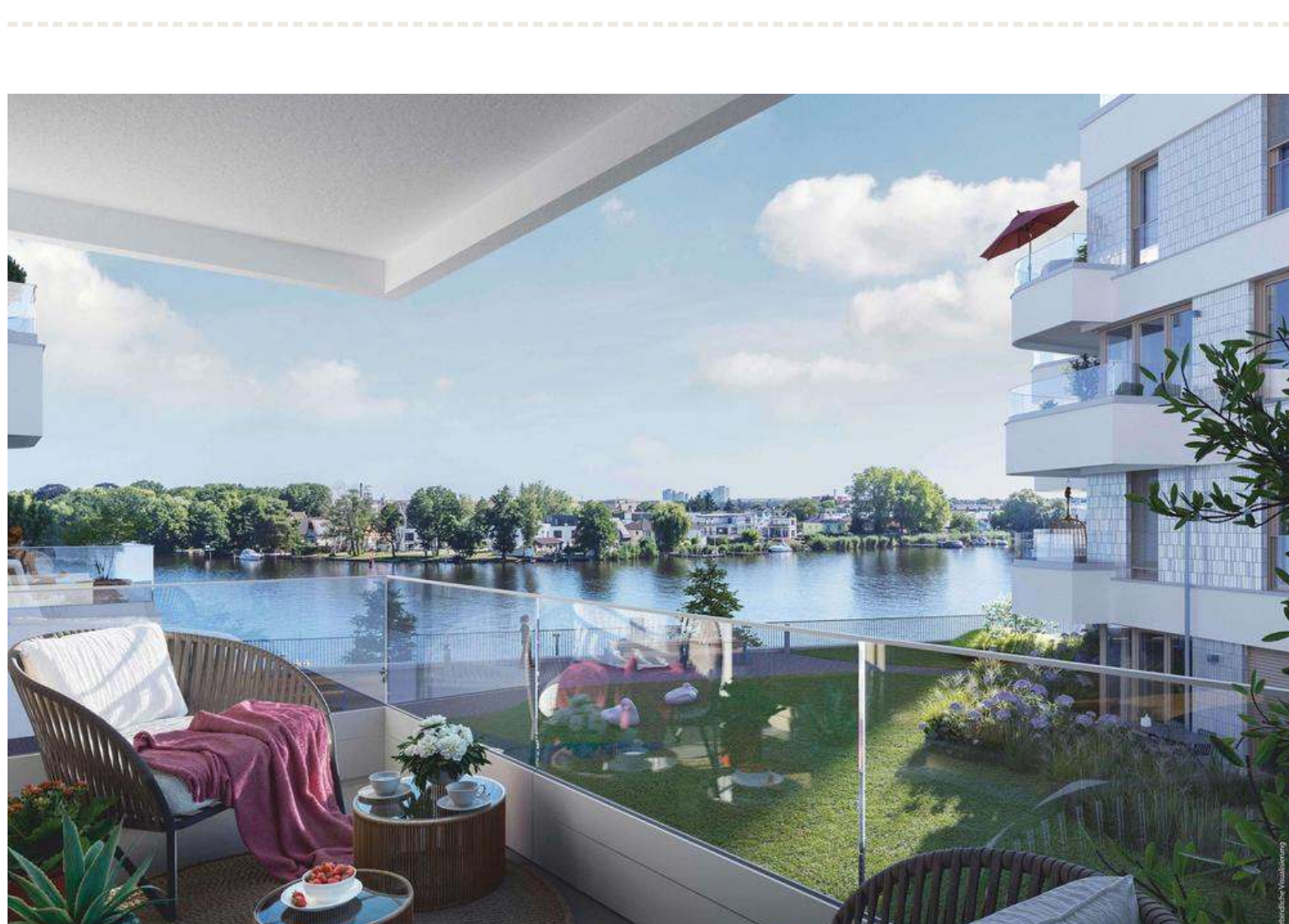
Im Erdgeschoss sorgen Rollläden in warmen Erdtönen für Sicht- und Sonnenschutz, in den oberen Etagen übernehmen Textilscreens diese Funktion. Sie harmonisieren mit dem hellen Glattputz und korrespondieren mit dem eleganten Weiß der Keramikelemente. Ein stimmiges Kompositum aus Klassik und Moderne. Mit der besonders langlebigen Bauweise im KfW-55-Standard wird ein neues Zuhause geschaffen, in dem sich auch die nächsten Generationen geborgen fühlen. Mit einer Wohnung in BUWOG DAHMEGLANZ erwerben Sie einen Wert, der Bestand hat.

ERSTKLASSIGE AUSSTATTUNG

- Komfortable Ausstattung mit hochwertigen, zeitlosen Materialien
- Echtholzparkett sorgt im Zusammenspiel mit einer Fußbodenheizung für ein behagliches Raumklima
- Alle Wohnungen verfügen über ein barrierearmes Duschbad, die meisten 3- bis 4-Zimmer-Wohnungen zusätzlich über ein Wannenbad
- Staffelgeschoss-Wohnungen haben ein zweites Badezimmer en suite, einen Ankleidebereich und eine private Dachterrasse
- Hochwertige Armaturen, Lichtschalter und Steckdosen sowie wertige Griffe namhafter Markenhersteller runden das Gesamtbild ab
- Moderne Video-Gegensprechanlage

MAXIMALE FUNKTIONALITÄT

- Separater Hauswirtschaftsraum mit Waschmaschinenanschluss
- Eigener, geräumiger Kellerraum
- Fahrradabstellräume und Abfallraum, von innen und außen erreichbar



LAGE UND ANBINDUNG

Perle an der Dahme. Ruhig und entspannt. Bekannt für Sport und Erholung am und im Wasser. Zugleich punktet das im Südosten Berlins gelegene Grünau mit einer Anbindung, die den pulsierenden Herzschlag der Hauptstadt noch spüren lässt. Vom Plätschern der Wellen vor der Tür sind Sie mit dem Auto in nur kurzer Zeit in Mitte oder Charlottenburg. Profitieren Sie von einer hervorragenden Infrastruktur im mehrfach ausgezeichneten Quartier 52° Nord, das sich über 600 Meter an der Dahme erstreckt und mit abwechslungsreichen Baustilen und zahlreichen grünen Oasen immer wieder aufs Neue überrascht.

Wenn Sie entlang der Uferpromenade spazieren, sich direkt im Anschluss am 6.000 m² großen Wasserbecken entspannen, um dann noch schnell einen Flat White im Café am Quartiersplatz zu genießen, bevor Sie Ihr Kind aus der quartierseigenen Kita abholen, dann wissen Sie: Es war genau die richtige Entscheidung.

In der unmittelbaren Umgebung finden Sie

- eine gute Nahversorgung von Supermarkt bis Apotheke
- viel Grün zur Erholung
- Kitas, Schulen und Spielplätze direkt in der Nachbarschaft
- eine optimale Anbindung an die A 113
- die charmante Altstadt von Köpenick
- eine direkte Anbindung zum S-Bahnhof Grünau
- den Technologiepark Adlershof und das Studio Berlin
- den Flughafen BER