

BUWOG



arbor



Nah am Wasser.

Nah am Leben.

Zwischen Müggelspree und Altstadt Köpenick entsteht mit BUWOG ARBOR ein neues Zuhause mit klarer Haltung. Zwei Häuser in Holzhybridbauweise – eingebettet in eine gewachsene Umgebung – verbinden urbane Nähe mit zeitgemäßem, nachhaltigem Bauen. Die Gebäude mit ihrer warmen, natürlichen Anmutung fügen sich ruhig in ihre grüne Umgebung ein und schaffen einen naturnahen, zurückgezogenen Wohnort.

Hier treffen kurze Wege auf hohe Lebensqualität. Das Wasser liegt nur wenige Schritte entfernt, Grünflächen und Freizeitangebote prägen das Umfeld. Gleichzeitig bleibt die Anbindung an die Stadt unkompliziert und verlässlich.

BUWOG ARBOR steht für zeitgemäßen Wohnraum in einem lebendigen Stadtteil – durchdacht geplant, nachhaltig umgesetzt und offen für unterschiedliche Lebensentwürfe.

Raum für heute.

Offen für morgen.

Ob kompakt zu zweit, mit Platz fürs Homeoffice oder als Zuhause für die Familie: In BUWOG ARBOR finden Sie unterschiedliche Wohnungsgrößen und Zuschnitte, klar gegliedert und gut vergleichbar. Alle Wohnungen verfügen über einen Balkon oder eine Terrasse, dazu kommt ein Kellerabteil für alles, was nicht jeden Tag im Weg stehen soll.

Sorgfältig ausgewählt.

Langlebig gedacht.

BUWOG ARBOR setzt auf Details, die im Alltag wirklich etwas verändern: hochwertige Materialien, angenehme Raumwirkung und Außenbereiche, die das Wohnen sinnvoll erweitern. Dazu kommt eine Ausstattung, die Komfort, Stauraum und Mobilität selbstverständlich mitdenkt.



Zukunftssicher geplant.

Verantwortungsvoll gebaut.

Nachhaltigkeit ist bei BUWOG ARBOR kein Zusatz, sondern Teil des Konzepts: vom Material über die Energieversorgung bis zur Technik, die im Hintergrund zuverlässig läuft. So entsteht ein Zuhause, das heute komfortabel ist – und langfristig sinnvoll.

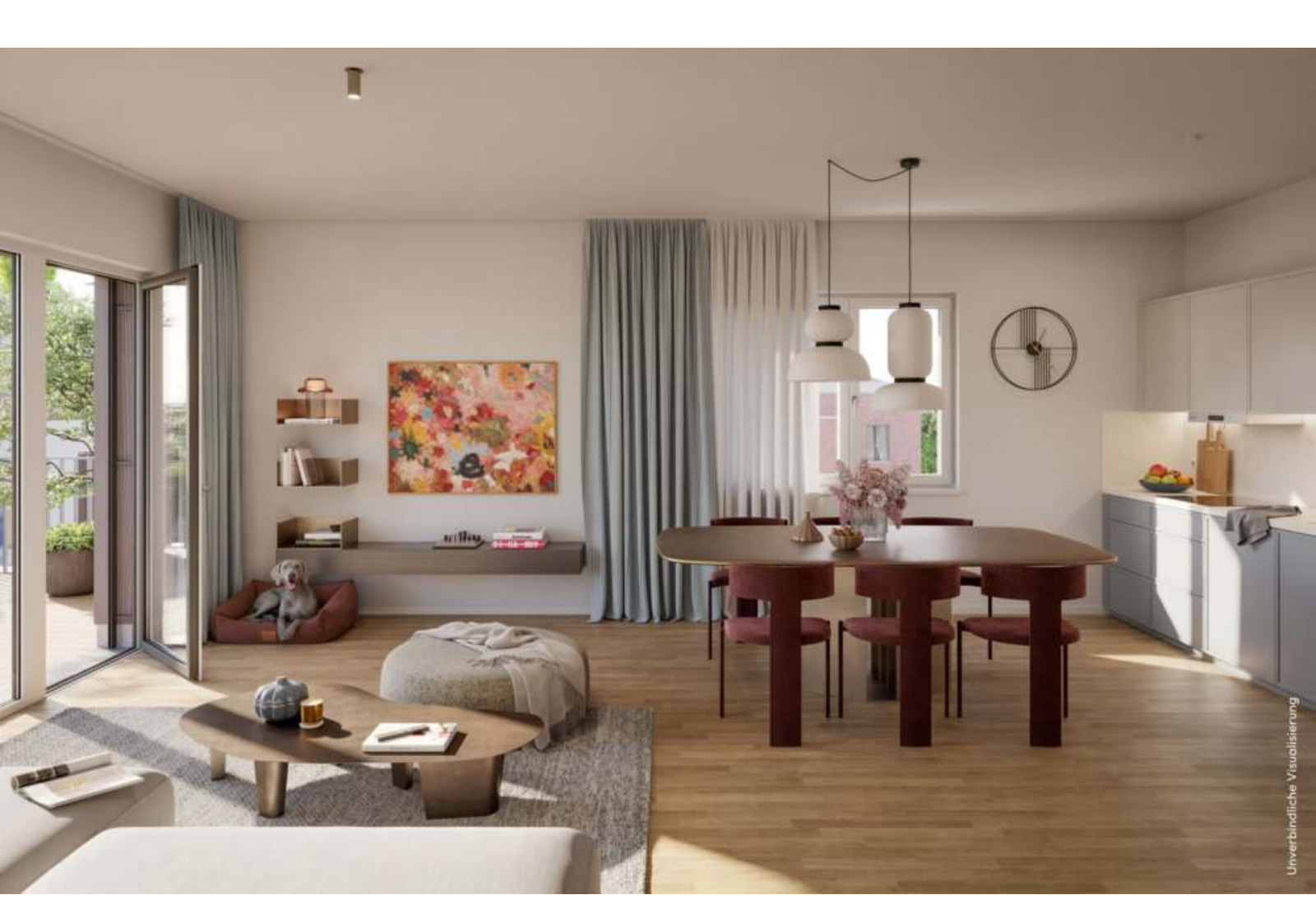
Dieser Anspruch zeigt sich in vielen Ebenen zugleich: in der Holzhybridbauweise, im Effizienzhaus-40-Standard und in einer Energieversorgung, die auf Zukunftsfähigkeit ausgelegt ist. Photovoltaik, Wärmerückgewinnung und vor bereitete Lösungen für E-Mobilität oder Balkonkraftwerke ergänzen das Konzept – nicht als Zusatz, sondern als selbstverständlicher Teil eines Wohnens, das Verantwortung und Lebensqualität zusammenbringt.

Technik & Alltag

- Luft/Wasser-Wärmepumpen (je Haus zwei, Außenbereich)
- Dezentrale Warmwasserbereitung über elektrische Durchlauferhitzer
- Badheizkörper mit Elektropatrone
- Außenwandlüfter mit Wärmerückgewinnung
- Photovoltaik auf den Dachflächen (PV-Contracting)
- Vorrüstung für Balkonkraftwerke
- 12 PKW-Stellplätze mit Vorrüstung für Ladeinfrastruktur

Prinzip & Standard

- Holzhybridbauweise
- Energiehausstandard 40
- KfW-Förderprogramm 297/298 möglich
- Gebäude-Energiebedarf A+ (beide Häuser)
- Regenwasser-Versickerung auf dem Grundstück (Versickerungsmulden)



Stadt nah.

Alltag ruhig.

Berlin-Köpenick verbindet das Beste aus zwei Welten: die Nähe zur Berliner Innenstadt und eine Umgebung, die spürbar entschleunigt. Von hier aus kommen Sie ebenso schnell und verlässlich zum Alexanderplatz wie zu den umliegenden Wirtschaftsstandorten im Südosten der Stadt.

Auch der Flughafen BER ist in kurzer Zeit erreichbar, ebenso das S- und Regionalbahnnetz über den Bahnhof Ostkreuz. Ein weiteres Plus: Der S-Bahnhof Köpenick wird aktuell zum Regionalbahnhof umgebaut (geplante Fertigstellung 2027/28). Gleichzeitig prägen Wasserläufe, Wälder und gewachsene Quartiere das Bild des Bezirks.

Ein Standort, der urbane Infrastruktur mit einer ruhigen, naturnahen Umgebung in Einklang bringt.

Ein Standort, der mehr kann.

Und mit Berlin weiterwächst.

Für eine Kapitalanlage zählt nicht nur die Wohnung selbst, sondern auch das Umfeld, in dem sie sich befindet. Treptow-Köpenick gehört zu den Berliner Bezirken, die genau hier überzeugen: mit Bevölkerungswachstum, hoher Lebensqualität, viel Wasser und Grün – und gleichzeitig mit der Nähe zu starken Wirtschafts- und Technologiestandorten wie Adlershof und Grünheide. Das schafft beste Voraussetzungen für eine anhaltend hohe Nachfrage.

