

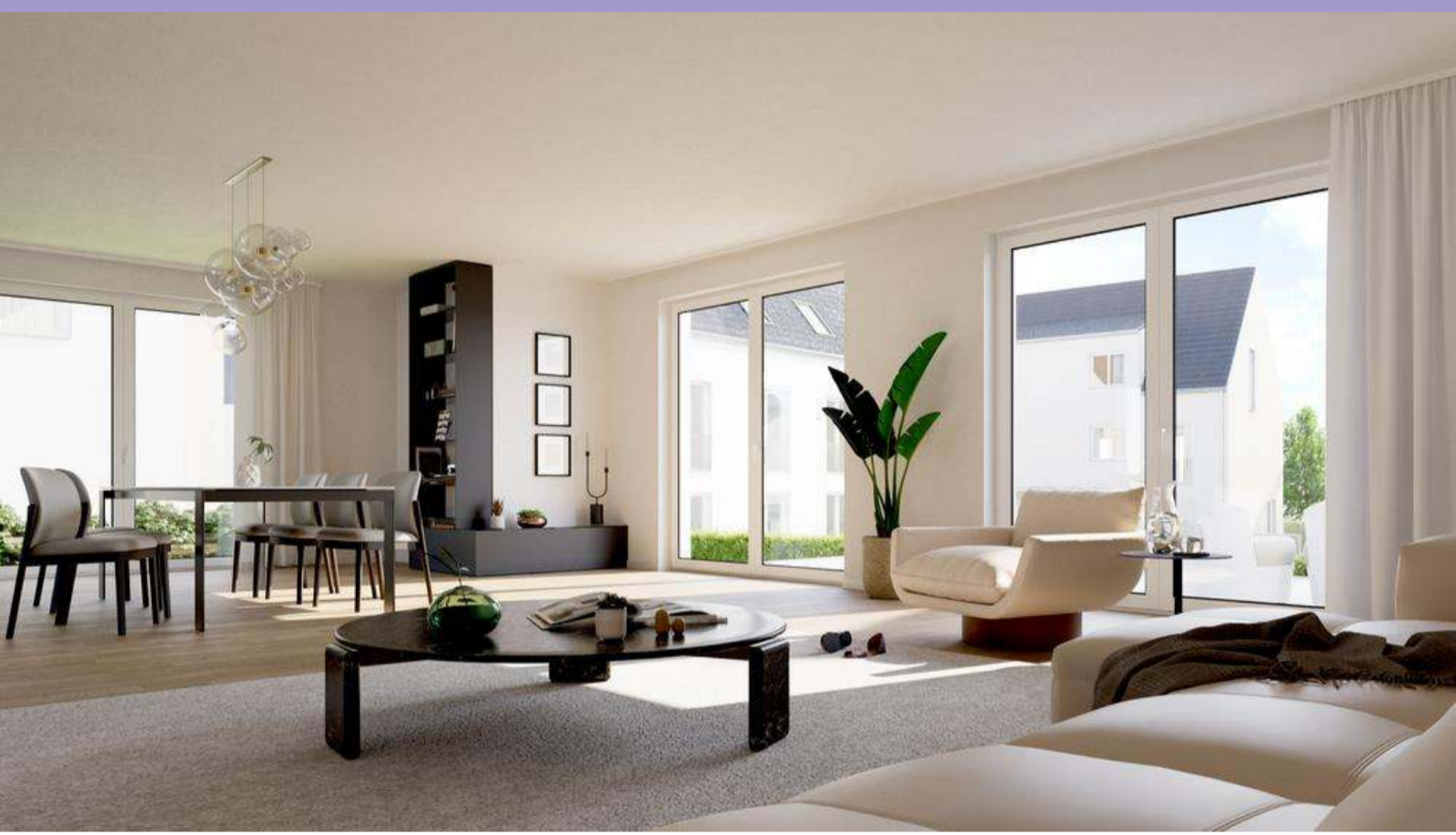


## Naturnah wohnen, urban verbunden.

In der Bornstraße, direkt an der Kappesgasse angeschlossen entstehen vier moderne Doppelhäuser und zwei Einfamilienhäuser – auf einer gemeinsamen Tiefgarage gebaut. Was bedeutet das für Sie? Mehr Komfort, mehr Sicherheit und keine lästige Parkplatzsuche. Diese Häuser sind für Menschen gemacht, die das Beste wollen: ruhige, naturnahe Lage, hochwertige Bauweise und schnelle Anbindung an die Stadt. Jedes Detail ist durchdacht – von den großzügigen Grundrissen bis zu den lichtdurchfluteten Räumen. Das ist nicht einfach nur ein Haus. Es ist ein Ort, an dem Sie leben, wachsen und genießen können. Fordern Sie noch heute weitere Informationen an – bevor Ihre bevorzugte Einheit vergeben ist.

### Komfortabel, zentral, sicher.

Die Zufahrt zur Tiefgarage Ihres neuen Zuhauses in Bad Homburg erfolgt über die Kappesgasse – ein Standort, der durch seine ausgezeichnete Anbindung überzeugt. Hier parken Sie nicht nur sicher und wettergeschützt, sondern genießen auch den Komfort einer zentralen Lage. Sie gelangen bequem und trockenen Fußes in der Tiefgarage Ihren zweiten Hauseingang. Ob für Ihre täglichen Wege oder spontane Ausflüge – von hier aus erreichen Sie alle Ziele schnell und bequem. Ein Ort, an dem Ihr Fahrzeug ebenso gut aufgehoben ist wie Sie selbst.



## Architektur die funktioniert.

Ein Höchstmaß an Helligkeit und Eleganz erwartet Sie in den Räumlichkeiten. Bodentiefe Fensterflächen lassen das Tageslicht großzügig einfallen und elektrische Rollläden sorgen für zusätzlichen Komfort. Die Tageslichtbäder verfügen über bodengleiche Duschen und sind mit hochwertigen Sanitärusername namhafter Markenhersteller ausgestattet.

### Zeitlose Materialien.

Der edle Echtholzparkettboden unterstreicht die hochwertige Ausstattung und harmoniert perfekt mit den unterschiedlichen Fliesen in verschiedenen Farben. Zudem sind die Wände mit Malervlies versehen, um Ihnen ein erstklassiges Wohnerlebnis zu bieten.

### Komfort und Privatsphäre perfekt vereint!

Die Zufahrt über die Kappesgasse führt Sie direkt in eine moderne Tiefgarage, die höchsten Ansprüchen gerecht wird. Hier genießen Sie den Luxus großzügiger Einzelstellplätze – ohne enge Parksysteme. Besonders komfortabel: Der direkte Zugang von der Tiefgarage in Ihre Immobilie bietet Ihnen nicht nur kurze Wege, sondern auch maximale Privatsphäre und Sicherheit. Ergänzt wird dieser Komfort durch geräumige Keller, die Ihnen wertvollen Stauraum bieten.

Erleben Sie eine Parklösung, die Ihre Lebensqualität nachhaltig steigert.



## Die perfekte vom Lage.

Die umgebenden Wälder und Felder laden zu ausgedehnten Spaziergängen, Joggingrunden oder Fahrradtouren ein. Für sportlich Aktive bieten sich zudem der nahegelegene Golfplatz und diverse Reitställe an. Die historische Saalburg und der Taunus sind nur einen Katzensprung entfernt und bieten spannende Ausflugsziele.

Auch für Familien bietet Ober-Erlenbach ideale Bedingungen: Schulen, Sportverein und Kindergärten sind in unmittelbarer Nähe, und die ruhige Atmosphäre des Stadtteils rundet die sichere Familieninsel ab. Hier lebt man naturnah und doch gut vernetzt, mit einer starken Gemeinschaft, die Wert auf Miteinander legt.