



BOLTENHAGEN

..... Living .....



## KLIMAFREUNDLICHES MEHRFAMILIENHAUS IM OSTSEEBAD BOLTENHAGEN

### Willkommen in Ihrem neuen Zuhause an der Ostsee!

Der Entwurf unseres Neubauprojekts Boltenhagen Living fügt sich nahtlos in die Umgebung von Boltenhagen ein. Mit einer bewusst gewählten und nachhaltigen Klinkerfassade im Erdgeschoss und 1. Obergeschoss wird nicht nur Wert auf Langlebigkeit, sondern auch auf eine harmonische Einbindung in die ortstypische Architektur gelegt. Das Dachgeschoss hebt sich durch seine Holzfassade von dem Rest des Gebäudes ab und sorgt so für ein harmonisches Gesamtbild.

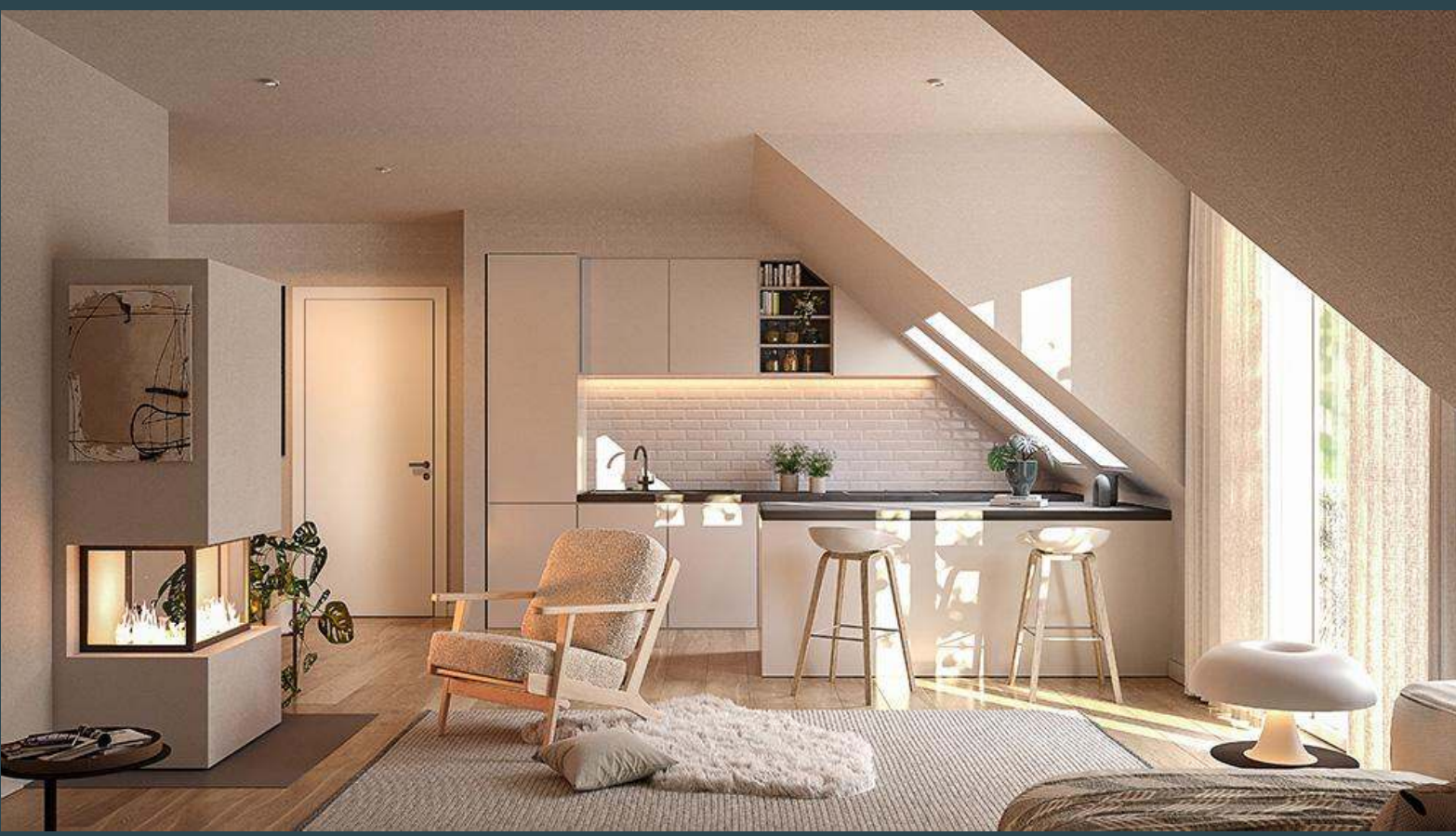
Das traditionelle Satteldach mit roten Dachpfannen ist ebenso typisch für die lokale Bauweise und verleiht unserem Neubau eine zeitlose Eleganz. Durch bodentiefe Fenster wird die Fassade des langgestreckten Baukörpers aufgelockert und sorgt gleichzeitig für eine natürliche Belichtung des Innenraums. Jede Wohnung beinhaltet bereits einen reservierten Stellplatz, der optional erworben werden kann.

Zu jeder der insgesamt 14 Wohneinheiten gehört ein Außenbereich in Form eines Balkons in den Obergeschossen oder einer Terrasse im Erdgeschoss mit einem dazugehörigen Gartenbereich. Alle Balkone befinden sich an der süd-östlichen Gebäudeseite, die der Ostsee zugewandt ist und den Blick Richtung Meer eröffnet.

Die Stromversorgung des Gebäudes wird durch Photovoltaikmodule auf dem Dach unterstützt. Unser Neubauprojekt Boltenhagen Living setzt auf moderne Energielösungen für ein zeitgemäßes Wohnen.

Boltenhagen Living wird nach den Vorgaben eines KfW-55-Gebäudes gebaut und erfüllt damit moderne Baustandards. Unser Neubau bietet Ihnen eine attraktive Investitionsmöglichkeit und verbindet zeitgemäßen Wohnkomfort mit einer durchdachten Bauweise.

Sichern Sie sich jetzt Ihre Traumimmobilie in Boltenhagen und genießen Sie hochwertiges Wohnen in bester Lage.



## Die Wohnungen

### Gehobene Ausstattung

Entdecken Sie unser klimafreundliches Neubauprojekt Boltenhagen Living.

Unsere Wohnungen zeichnen sich durch ihre gehobene Ausstattung aus, die ihr herausragendes Merkmal darstellt. Jede einzelne Wohnung wurde bis ins kleinste Detail durchdacht und bietet ein äußerst komfortables Wohnambiente. Unser Neubauprojekt umfasst insgesamt 14 Wohnungen, die sich auf einer großzügigen Gesamtwohnfläche von etwa 1.132 Quadratmetern erstrecken. Hier wird Ihnen eine abwechslungsreiche Auswahl und ein komfortables Wohnambiente geboten.

Darüber hinaus zeichnet sich unser Neubauprojekt durch seine nachhaltige Bauweise aus. Gleichzeitig wurde auf eine moderne und stilvolle Ästhetik Wert gelegt, um ein harmonisches und zeitgemäßes Wohngefühl zu schaffen. Jede Wohnung beinhaltet bereits einen reservierten Stellplatz, der optional erworben werden kann.

### Komfortables Wohnambiente

Die 3- bis 4-Zimmer-Wohnungen haben eine großzügige Wohnfläche von 70 bis 92 Quadratmetern und halten somit genügend Platz für Komfort und Flexibilität bereit. Das Besondere an diesen Wohnungen ist die durchdachte Struktur: Die Erdgeschosswohnungen verfügen über eine gemütliche Terrasse mit Gartenanteil, die Ihnen ein erholsames und privates Freiluftambiente bietet. Die Wohnungen im Ober- und im Dachgeschoss verfügen über einen bis zwei Balkone, die Ihnen einen traumhaften Ausblick ermöglichen und Ihnen die Möglichkeit geben, frische Luft und natürliche Schönheit direkt von Ihrem Zuhause aus zu genießen.

Unser klimafreundliches Wohnprojekt in Boltenhagen, das nicht nur Ihren Raum- und Komfortbedürfnissen, sondern auch der Umwelt gerecht wird – lassen Sie sich von dieser einzigartigen Möglichkeit begeistern.



## Lage & Umgebung

### Ihre neue Heimat

Die zentrale Lage unseres Gebäudes ist bestechend. Nur 250 Meter von den sanften Wellen des Strandes entfernt. Ein paar Meter weiter finden Sie auch für Ihre vierbeinigen Begleiter einen Ort zum rumtollen und spielen, ein öffentlicher Hundestrand befindet sich an der nördlichen Spitze von Boltenhagen.

Die Nähe zum Meer verleiht Ihrem neuen Zuhause eine maritime Atmosphäre und lädt zu erholsamen Spaziergängen und erfrischenden Badetagen ein.

Der Komfort wird noch durch die unmittelbare Nähe der Freizeitgestaltung gesteigert. In nur wenigen Gehminuten erreichen Sie Einkaufsmöglichkeiten, eine Apotheke, einen Spielplatz und den idyllischen Kurpark. Diese Nähe erlaubt es Ihnen, Ihren Alltag mühelos zu gestalten ohne dabei lange Wege zurücklegen zu müssen.

Die lokalen Busverbindungen machen es Ihnen einfach, die Umgebung zu erkunden und Ausflüge zu unternehmen. Ob Sie die Umgebung entlang der Küste erkunden oder in das nahegelegene Stadtzentrum fahren möchten, die Verkehrsverbindungen sind äußerst bequem.

Familienfreundlichkeit wird in Boltenhagen großgeschrieben. Kindergärten und Schulen befinden sich in der Nähe. Für die medizinische Versorgung ist gesorgt, neben verschiedenen Ärzten erreichen Sie auch ein städtisches Krankenhaus in der näheren Umgebung.

Gastronomisch kommen Sie in Boltenhagen voll auf Ihre Kosten. Das Ostseebad bietet Ihnen eine große Auswahl an Restaurants, Cafés und Bars, in denen Sie regionale Spezialitäten und internationale Küche genießen können. Von frischen Fischgerichten bis hin zu süßen Leckereien, hier ist für jeden Geschmack etwas dabei. Sie können sich also auf kulinarische Entdeckungsreisen begeben und immer wieder neue gastronomische Highlights erleben.

Ein absolutes Highlight ist zweifellos die charmante Seebrücke von Boltenhagen, die Sie mit einem Spaziergang entlang der idyllischen Strandpromenade erreichen können. Hier eröffnen sich Ihnen atemberaubende Ausblicke auf das Meer und die Küste, während Sie die salzige Meeresluft genießen.

Unser Gebäude Boltenhagen Living bietet Ihnen nicht nur eine komfortable Immobilie, sondern auch ein unvergleichliches Urlaubsgefühl in einer Umgebung die Erholung, Aktivität und Komfort in bedeutender Harmonie vereint.

Boltenhagen gewinnt seit Jahrzehnten an Attraktivität und lässt immer mehr Herzen höher schlagen.