



KAISER GARTEN



WILLKOMMEN

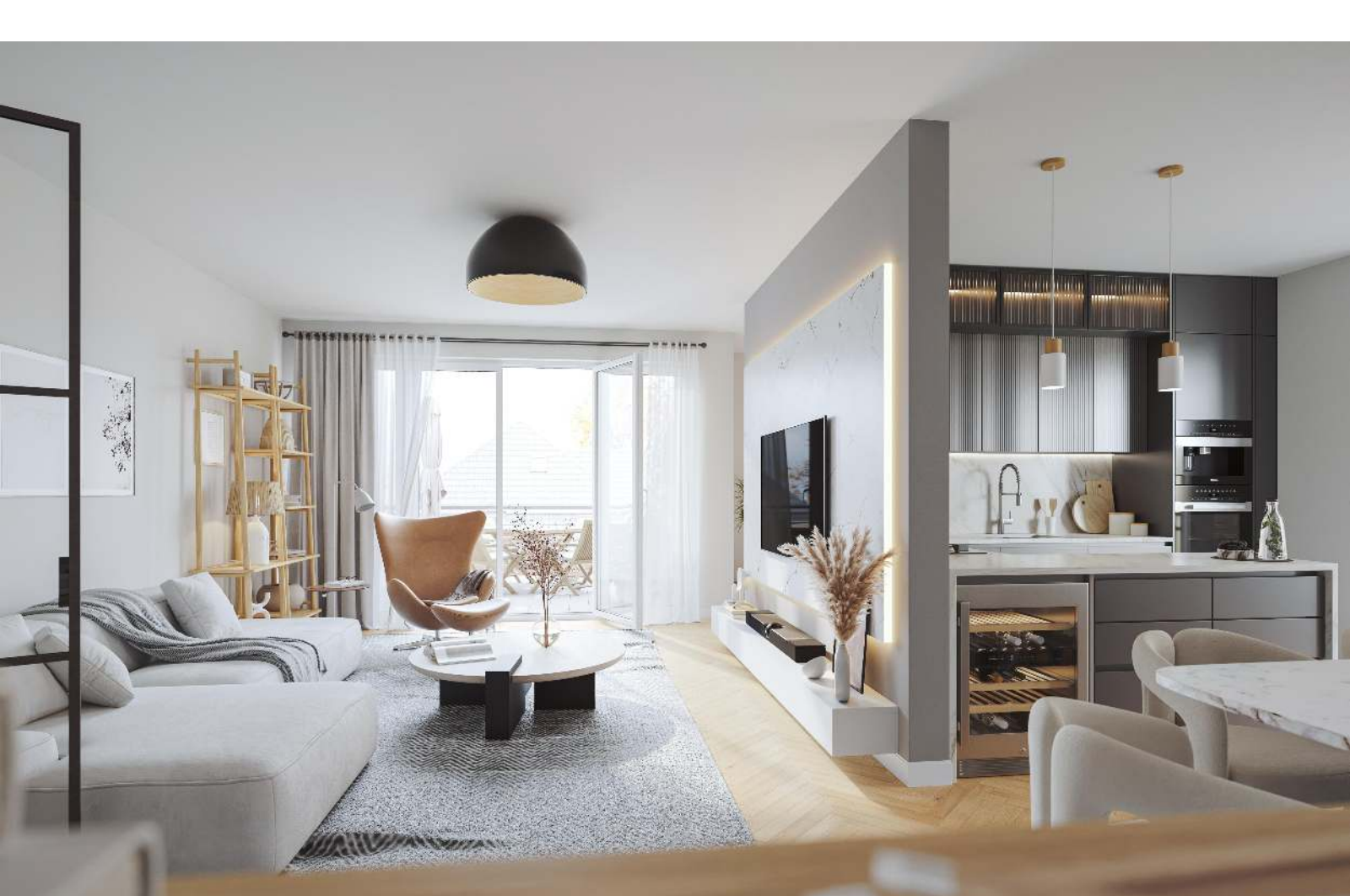
Fürstlich Wohnen im Grünen und in herrlicher Ruhe, ganz in der Nähe des beeindruckenden Schlosses Benrath und seines wunderschönen Schlossparks – das ist der KaiserGarten. Entscheiden Sie sich für ein Leben in einem exklusiven neuen Zuhause, das alle Annehmlichkeiten einer gepflegten, durch historische Gebäude geprägten Nachbarschaft mit den Vorteilen einer urbanen Metropole verbindet. Kurzum: Verbinden Sie eine hochherrschaftliche Historie mit der pulsierenden Zukunft. Willkommen im KaiserGarten.



DAS HAUS DURCHDACHT

Ein einzigartiges Erscheinungsbild ist nicht Alles. Darum bietet Ihnen der KaiserGarten auch eine zukunftsfähige, nachhaltige Ausstattung, die für maximalen Wohnkomfort sorgt. Kurzum: Alles, was zum gehobenen Lebensstandard dazugehört – aber eben auch zu verantwortungsvoller Effizienz.

- Effizienzhaus 40 mit modernster Wärmedämmung
 - Luft-Wasser-Wärmepumpe
 - Nachhaltige Massivbauweise
- Photovoltaikanlage zur Unterstützung des Bedarfs an Alltagsstrom
 - 17 Tiefgaragenstellplätze
- 32 Tiefgaragenstellplätze für Fahrräder, teils mit abschließbarer Steckdose für E-Bikes
 - 2 Tiefgaragenstellplätze für Lastenfahräder
 - Abstellmöglichkeiten für Kinderwagen/Rollator
- Großzügige Kellerräume mit viel Stauraum und einer Steckdose



DIE AUSSTATTUNG ÜBERZEUGEND

- Dreifach verglaste, Fenster mit elektrischen Rollläden an allen Wohnungsfenstern
 - Fußbodenheizung mit modernster Heiztechnik
- Bäder mit Markenausstattung von Villeroy & Boch, Kaldewei, Hansgrohe und Geberit
- Bodengleiche Duschen mit Glasabtrennung und Ablaufrinne sowie edlen Fliesen
 - Masterbäder mit Waschtischplatte für ein Aufsatzbecken
 - Glastür zwischen Wohnen und Entrée
 - Einzelstabparkett aus Eiche in Fischgrät-Optik
- Multimedia-Verkabelung mit CAT 7 und eckigem Schalterprogramm



DER STADTTEIL LEBENSWERT

Die ohnehin lebenswerte Landeshauptstadt Düsseldorf hat viele attraktive Stadtteile, doch wohl keiner ist so schön, ruhig und klassisch wie Benrath. Geprägt von einer der größten Sehenswürdigkeiten der Stadt, dem Benrather Schloss mit seinem großen Park, bietet er ein beschauliches Zuhause für rund 17.000 Einwohnerinnen und Einwohner – und hat viele saisonale und permanente Highlights in petto.

Das ganze Jahr über lohnt sich ein Spaziergang auf der Promenade am Rheinufer, während das nahegelegene Naturschutzgebiet der Urdenbacher Kämpfe mit seinen grünen Auen oder das per Fähre erreichbare, mittelalterliche Zons auf der anderen Flussseite zu Ausflügen per Fahrrad einladen. Und die belebte Benrather Altstadt mit ihrer Fußgängerzone lockt mit oftmals regional bekannten Veranstaltungen wie der Benrather Bierbörse. Auch der Weihnachtsmarkt auf dem Schlossvorplatz lohnt mehr als nur einen Besuch.

Und wer es doch noch urbaner haben möchte: Nur wenige Minuten mit dem Auto oder dem gut ausgebauten ÖPNV trennen Sie vom Großstadtleben – etwa der prachtvollen Königsallee, dem mondänen Medienhafen oder der „längsten Theke der Welt“. Aber das Beste: Wohnen kann man trotzdem in idyllischer Ruhe.