

**BUWOG**  
*Havel*  
Lichter

Daumstraße 53–61 — 13599 Berlin





DIE DÜNEHÄUSER

DIE DEICHHÄUSER

DIE UFERHÄUSER



*Stellen Sie sich ein Zuhause vor, in dem sich jeder Tag ein bisschen nach Urlaub anfühlt ...  
Genau so wird es sein, das Lebensgefühl in **BUWOG HAVELLICHTER**.*

**D**as Ensemble **BUWOG HAVELLICHTER** liegt idyllisch an der Promenade am östlichen Havelufer. Drei unterschiedliche Haustypen vereinen 267 Wohnungen und 4 Reihenhäuser mit 17 Doppelhaushälften mit vielseitigen Grundrissen für jeden Wohntyp. Blicken Sie auf das Wasser, wo die Wellen in der Sonne glitzern. Genießen Sie auf dem Balkon oder der Terrasse die schönsten Stunden des Tages und kommen Sie einfach an. Die Havel, die nahen Seen und die umgebende Natur machen Lust auf Bewegung zu Wasser und zu Land – und das alles nur rund 30 Minuten Fahrzeit vom Kudamm entfernt. Träumen Sie nicht länger vom Urlaub – entdecken Sie die **BUWOG HAVELLICHTER**.

Autofrei gestaltet und ganz viel Platz fürs Grüne:  
Das Herz von **BUWOG HAVELLICHTER** bietet  
jede Menge Freiraum für Spiel, Begegnung und  
Erholung – und mit Blick auf die liebevoll ange-  
legten Pflanzungen.

# MITEINANDER IM GRÜNEN LEBEN

Menschen oben, Tief-  
garage darunter: **BUWOG  
HAVELLICHTER** bietet  
ein lebenswertes Wohnumfeld.

# HIGHLIGHTS

- Grün gestaltete Quartiersentwicklung am Havelufer
- Insgesamt 267 Eigentumswohnungen und 4 Reihenhäuser mit 17 Doppelhaushälften
- Wohnungen mit 1 bis 4 Zimmern und ca. 33 bis 106 m<sup>2</sup>
- Doppelhaushälften mit 4,5 Zimmern und ca. 126 m<sup>2</sup>
- Alle Wohneinheiten mit Balkon, Terrasse oder Gartenanteil
- Tiefgarage mit 162 Pkw- und 14 Motorradstellplätzen
- Flächen für wohnbegleitendes Gewerbe, z. B. Gastronomie, Einzelhandel, Dienstleistungen
- Hochwertige und natürliche Baustoffe für ein angenehmes Raum- und Wohnklima
- Nachhaltige, energieeffiziente Bauweise mit moderner Technik für einen zukunftssicheren Umgang mit Ressourcen

Entdecken Sie hier Ihr Havellicht im Projektfilm:



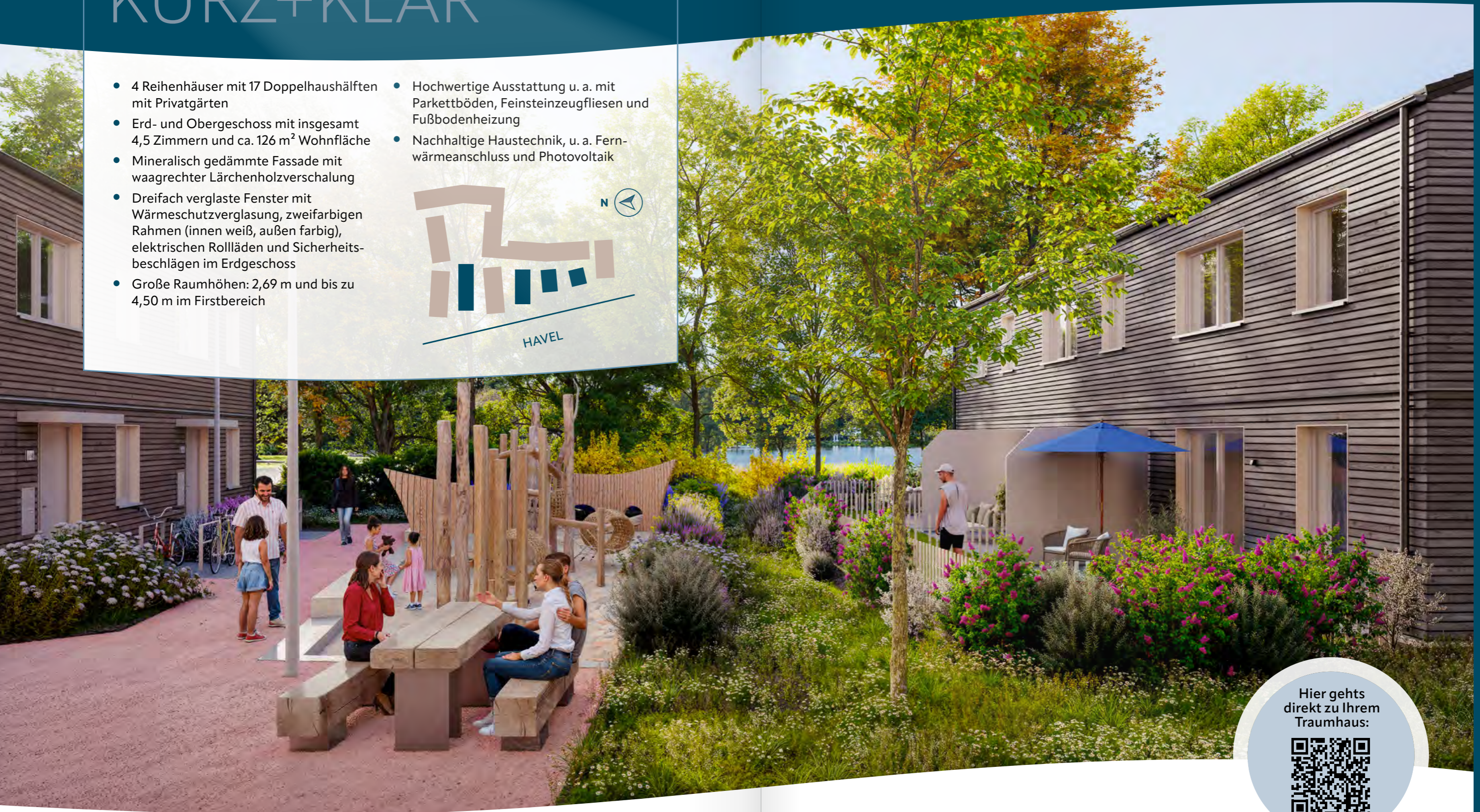
# DIE UFER HÄUSER



Inspiziert von der authentischen Architektur traditioneller Bootshäuser: die Uferhäuser im Ensemble **BUWOG HAVELLICHTER** – perfekt für Familien rund um alle Jahreszeiten.

## KURZ+KLAR

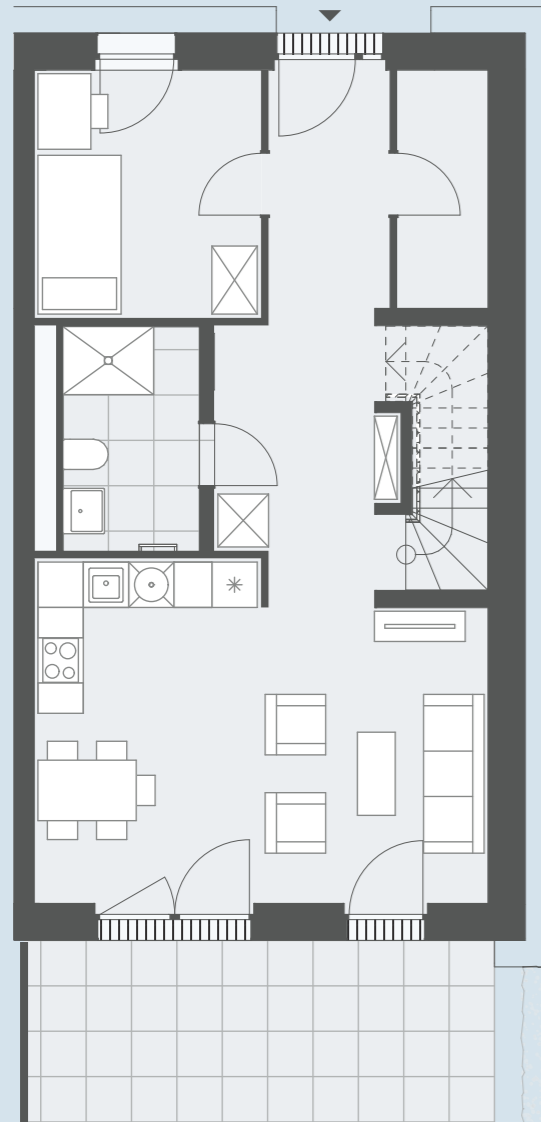
- 4 Reihenhäuser mit 17 Doppelhaushälften mit Privatgärten
- Erd- und Obergeschoss mit insgesamt 4,5 Zimmern und ca. 126 m<sup>2</sup> Wohnfläche
- Mineralisch gedämmte Fassade mit waagrecht Lärchenholzverschalung
- Dreifach verglaste Fenster mit Wärmeschutzverglasung, zweifarbigen Rahmen (innen weiß, außen farbig), elektrischen Rollläden und Sicherheitsbeschlägen im Erdgeschoss
- Große Raumhöhen: 2,69 m und bis zu 4,50 m im Firstbereich
- Hochwertige Ausstattung u. a. mit Parkettböden, Feinsteinzeugfliesen und Fußbodenheizung
- Nachhaltige Haustechnik, u. a. Fernwärmeanschluss und Photovoltaik



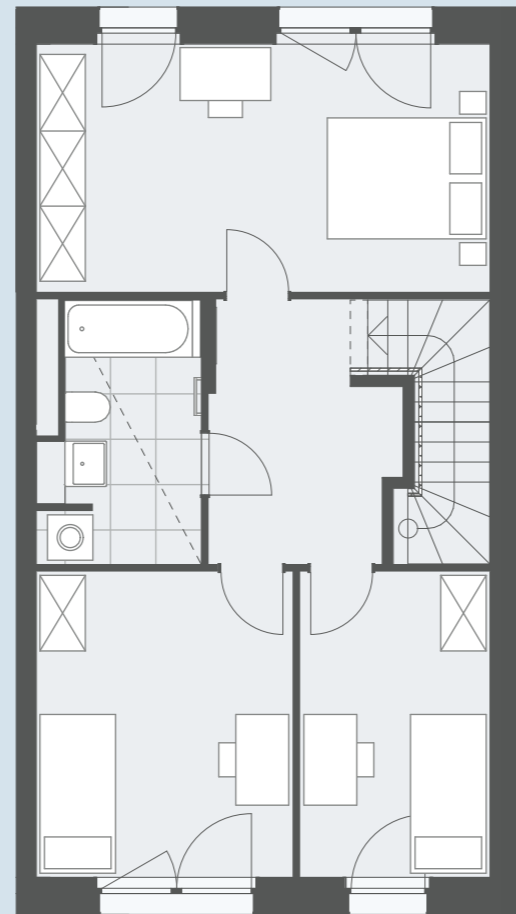
Hier gehts  
direkt zu Ihrem  
Traumhaus:



BEISPIELGRUNDRISS: Erdgeschoss



BEISPIELGRUNDRISS: Obergeschoss



360°-  
Rundgang durch  
ein Uferhaus:



# ZUHAUSE AUF JEDER EBENE

Alle 4 Uferhäuser mit insgesamt 17 Doppelhaushälften bieten mit jeweils 4,5 Zimmern genug Platz für ein entspanntes Zusammenleben. Im großen Wohnraum mit offener Küche treffen sich Groß und Klein, Familie und Freunde. Und im Obergeschoss findet jeder seinen ganz persönlichen Rückzugsort.



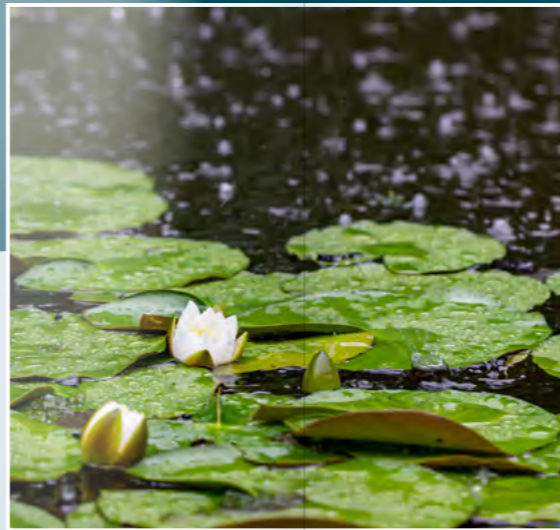


Mit ihrem engen Bezug zur umgebenden Natur setzen die Uferhäuser in **BUWOG HAVELLICHTER** das Licht und ihre Lage in Szene – wie gemacht für das Familienglück.

# WIE FÜR SIE GEMACHT



# EIN HAUS IM GRÜNEN



Ort der guten Ideen: Die privaten Freiflächen, Vorgärten und Terrassen bieten Raum zur Entfaltung. So werden sie schon bald zu Ihrer ganz persönlichen Glücksoase.



Ein kleiner Schritt für große Erholung:  
Vom Wohnzimmer aus gehts auf die  
Terrasse – die ihrerseits direkt an den  
lauschigen Privatgarten anschließt.

# EIN GARTEN AM UFER

# DIE ... DÜNEN HÄUSER



**D**ie Dünenhäuser der **BUWOG HAVELLICHTER** lassen von Sand und Gräsern träumen und überzeugen mit naturnaher Gestaltung. Hier können Sie sich wahlweise einkuscheln oder den freien Blick aufs Wasser genießen.

# KURZ+KLAR

- 3 Mehrfamilienhäuser mit jeweils 36 bzw. 28 Wohnungen
- Wohnungsmix mit 1,5- bis 3,5-Zimmer-Wohneinheiten und ca. 48 m<sup>2</sup> bis 99 m<sup>2</sup>
  - 22 × 1,5-Zimmer-Wohnungen
  - 28 × 2-Zimmer-Wohnungen
  - 6 × 2,5-Zimmer-Wohnungen
  - 38 × 3-Zimmer-Wohnungen
  - 6 × 3,5-Zimmer-Wohnungen
- Erdgeschosswohnungen mit privaten Gartenbereichen, Obergeschosse mit großzügigen Balkonen, Dachgeschosse mit Etagenwohnungen und Dachterrassen
- Barrierefreie Erschließung durch Aufzüge von der Tiefgarage bis zur Wohnung
- Verschaltete Fassaden aus Lärchenholz und Putz im Erdgeschoss
- Hoher Nachhaltigkeitsstandard, u. a. Fenster mit dreifacher Wärmeschutzverglasung, hoch gedämmte Fassade, Fernwärmeanschluss und Photovoltaik
- Klassische Ausstattung u. a. mit Parkettböden, Feinsteinzeugfliesen in Natursteinoptik und Badelementen deutscher Markenhersteller



Hier gehts  
direkt zu Ihrer  
Traumwohnung:

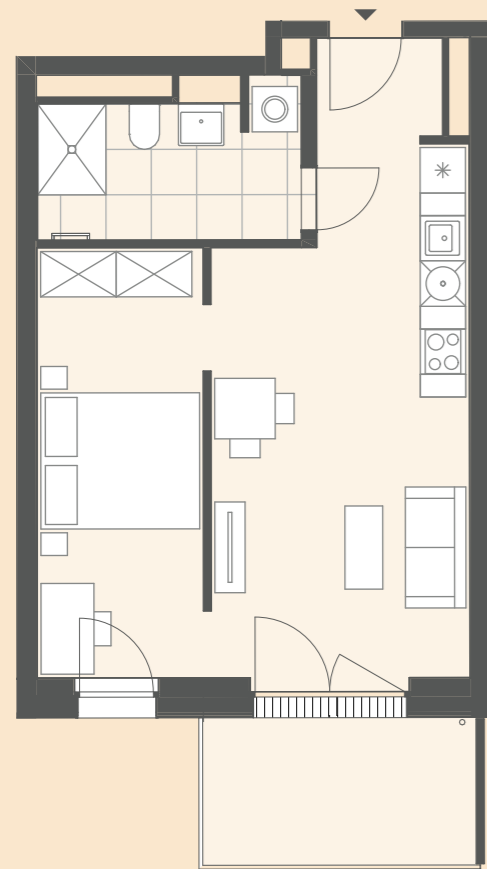


# DIE 1,5- BIS 2,5-ZIMMER-WOHNUNGEN

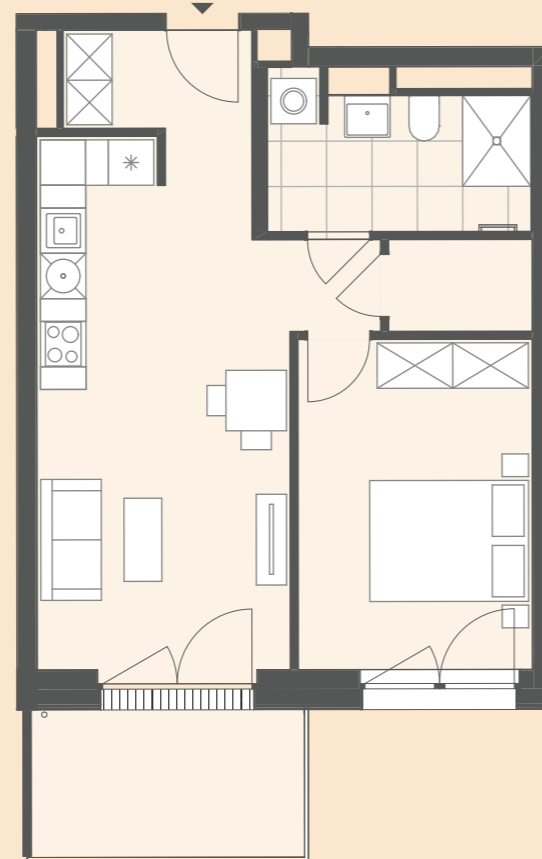
DIE DÜNENHÄUSER



BEISPIELGRUNDRISS: 1,5-Zimmer-Wohnung mit 47 m<sup>2</sup>



BEISPIELGRUNDRISS: 2-Zimmer-Wohnung mit ca. 54 m<sup>2</sup> bis 65 m<sup>2</sup>

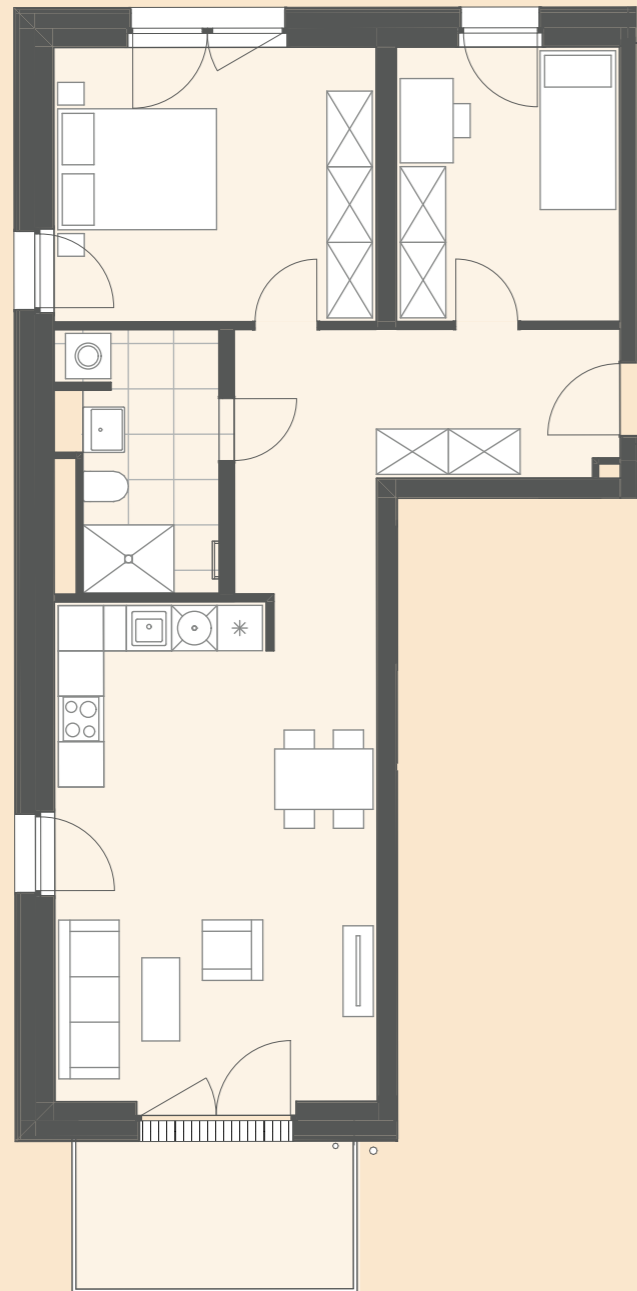


Die 1,5- bis 2,5-Zimmer-Wohnungen der Dünenhäuser bieten mit smarten Grundrissen, barrierefreien Bädern und Abstellräumen optimalen Komfort. Ideal für alle, die urban und flexibel leben und ihren Alltag bewusst unkompliziert gestalten möchten.



# DIE 3-ZIMMER- WOHNUNGEN

BEISPIELGRUNDRISS: 3-Zimmer-Wohnung mit ca. 75 m<sup>2</sup> bis 77 m<sup>2</sup>



DIE DÜNEHÄUSER

Die 3-Zimmer-Wohnungen in den Dünenhäusern bieten großzügige Möglichkeiten zur puren Entfaltung. 3 Zimmer für Familie, Gäste, Hobby, Homeoffice und viel, viel mehr für jeden Lebensstil.



BEISPIELGRUNDRISS: 3,5-Zimmer-Wohnung mit ca. 85 m<sup>2</sup> bis 100 m<sup>2</sup>



Die 3,5-Zimmer-Wohnungen in den Dünenhäusern bieten viel Platz und Grundlage für Zukunftsplaner. Ob langfristige Familienplanung, kreativer Freiraum oder Homeoffice – flexible Grundrisse schaffen ein Zuhause, das mit Ihren Bedürfnissen wächst.



DIE DÜNENHÄUSER

# DIE 3,5-ZIMMER- WOHNUNGEN



Ob Morgen oder Abend – wie schön ist es doch, in der Dämmerung die eigene Wohnung zu genießen! Beim Blick durch die großen Fenster verzaubert der Himmel mit wechselnden Farben, während stimmungsvolle Beleuchtung Ihre Lieblingsplätze in Szene setzt. Wo möchten Sie es sich gemütlich machen?

**GOLDEN HOUR  
= LIEBLINGSZEIT**

# DIE DEICH HÄUSER

Deiche prägen Land und Lebensgefühl an der See oder am Fluss. Von Menschenhand geschaffen und zugleich ein Teil der Natur geben sie Orientierung und Schutz. Wer den Deichen folgt, findet seinen Weg – oder wie hier: ein neues Zuhause.



## KURZ+KLAR

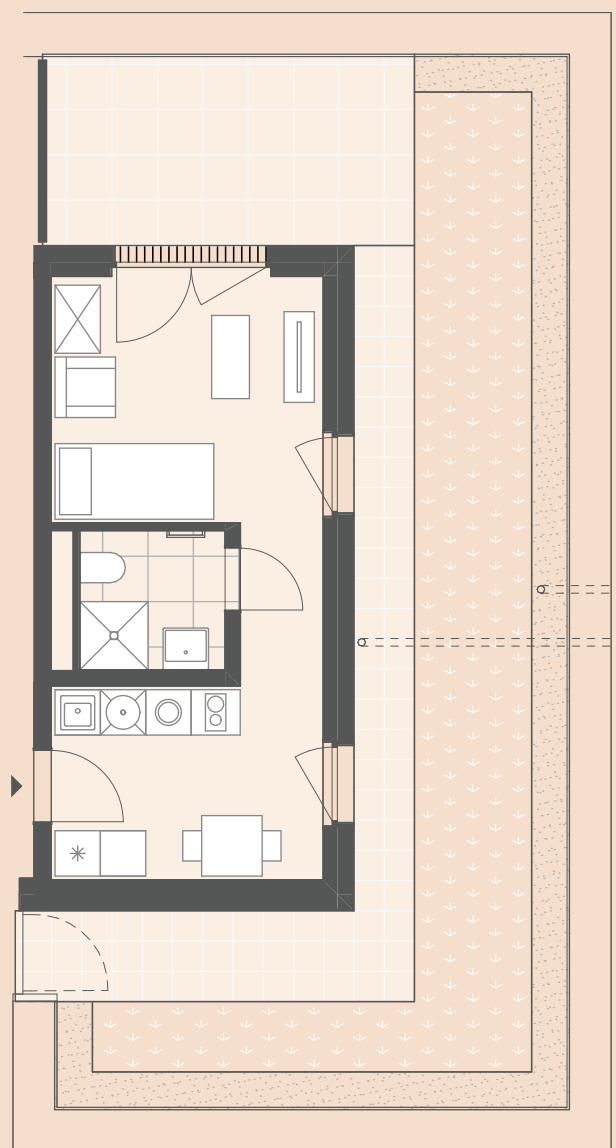
- 4 Mehrfamilienhäuser mit insgesamt 167 Wohnungen
- Wohnungsmix mit 1- bis 4-Zimmer-Wohn-einheiten mit ca. 33m<sup>2</sup> bis 106 m<sup>2</sup>
  - 8** × 1-Zimmer-Wohnungen
  - 77** × 2-Zimmer-Wohnungen
  - 5** × 2,5-Zimmer-Wohnungen
  - 48** × 3-Zimmer-Wohnungen
  - 1** × 3,5-Zimmer-Wohnungen
  - 28** × 4-Zimmer-Wohnungen
- Erschließung der Wohnungen über ge-schützte Laubengänge oder barrierefrei mit dem Aufzug von der Tiefgarage bis auf Geschosshöhe
- Gebäudehöhen zwischen drei und sechs Obergeschossen
- Alle Wohnungen mit Balkon, Dach-terrasse oder Garten
- Hoher Nachhaltigkeitsstandard, u. a. Fen-ster mit dreifacher Wärmeschutzverglasung, Fernwärmeanschluss und Photovoltaik
- Langlebige Ausstattung u. a. mit Bio-Vinylböden, Feinsteinzeugfliesen in Natursteinoptik und Fußbodenheizung
- Ideale Vermietbarkeit und Eignung für Kapitalanleger



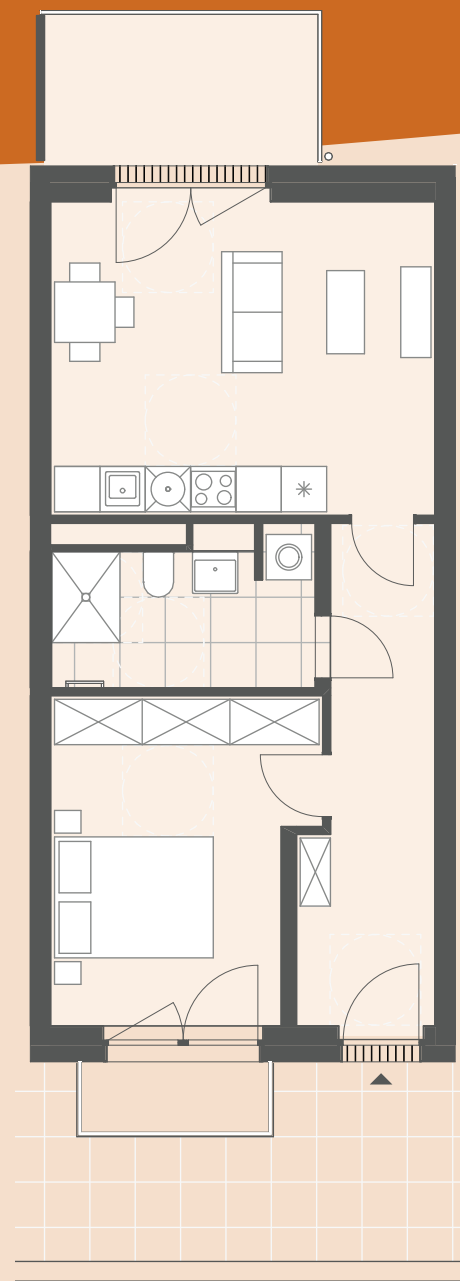
Hier gehts  
direkt zu Ihrer  
Traumwohnung:



BEISPIELGRUNDRISS: 1-Zimmer-Wohnung ab ca. 33 m<sup>2</sup>



BEISPIELGRUNDRISS: 2-Zimmer-Wohnung mit ca. 54 m<sup>2</sup> bis 65 m<sup>2</sup>



Smart geschnittene 1- bis 2,5-Zimmer-Wohnungen bieten den perfekten Platz für ein individuelles und exklusives Wohnerlebnis – mit Balkon, Wohnküche oder sogar einer eigenen Dachterrasse.

# DIE 1- BIS 2,5-ZIMMER-WOHNUNGEN



BEISPIELGRUNDRISS: 3-Zimmer-Wohnung mit ca. 74 m<sup>2</sup> bis 77 m<sup>2</sup>

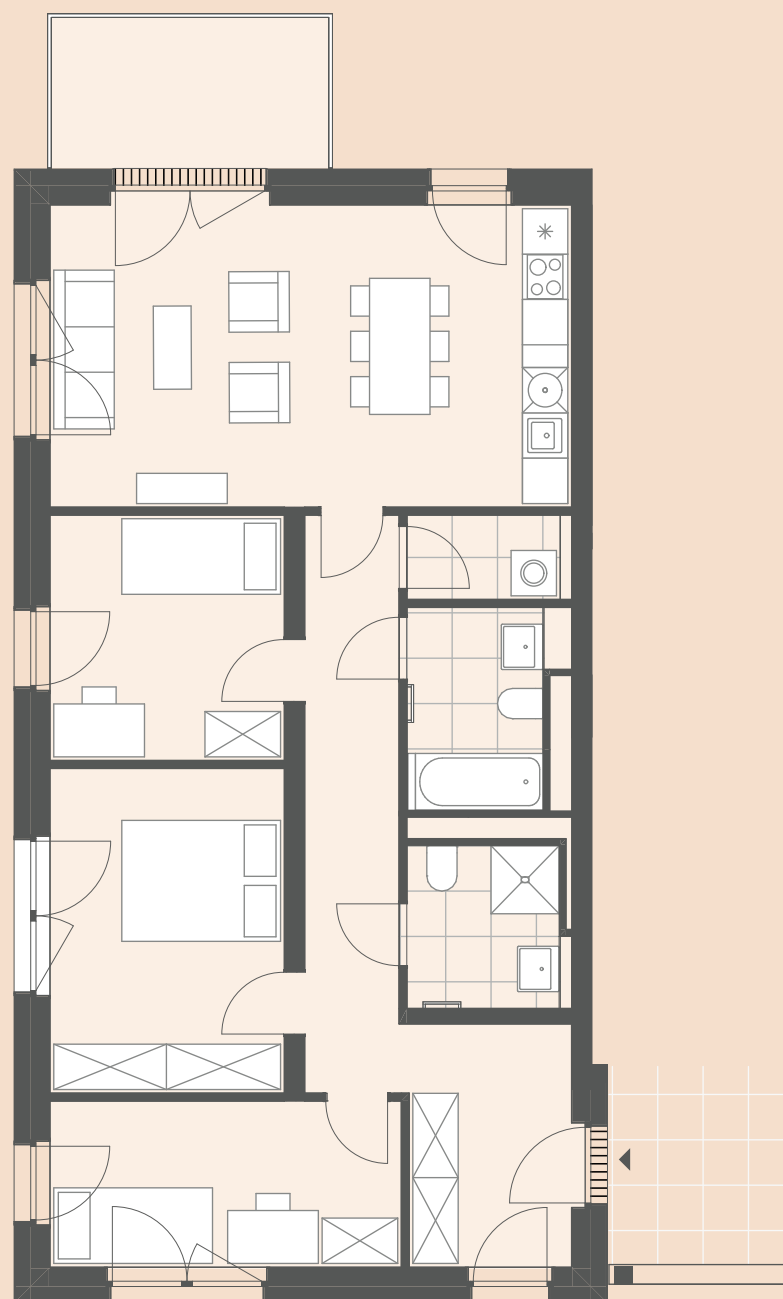


# DIE 3- BIS 3,5-ZIMMER- WOHNUNGEN

360°  
Rundgang durch  
die Wohnung:




Mit ihren flexiblen 3- bis 3,5-Zimmer-Grundrissen bieten die Deichhäuser entspanntes Wohnen für jede Lebensphase. Raum für Familie, Arbeit und Hobbys – ganz wie es das Leben gerade braucht.

BEISPIELGRUNDRISS: 4-Zimmer-Wohnung mit ca. 85 m<sup>2</sup> bis 106 m<sup>2</sup>

Die 4-Zimmer-Wohnungen in den Deichhäusern bieten Platz für alles, was das Leben lebenswert macht: Raum für Familie, Gäste, gemeinsame Feste oder entspannte Auszeiten. Große Fenster und wohldurchdachte Wohnzonen verbinden das Zuhause mit der Natur. Hier genießen Sie ein aktives Leben mit allen Möglichkeiten für die Zukunft.



## DIE 4-ZIMMER- WOHNUNGEN

An architectural rendering of a modern, multi-story apartment building. The building features a light-colored facade with vertical slats and large windows. It has several balconies with glass railings, some of which are furnished with outdoor seating. A central courtyard area is visible, featuring a lawn, a wooden fence, and various plants. The scene is set in a lush, green environment with trees and a clear sky. The overall aesthetic is clean and contemporary.

In den Deichhäusern sorgen durchdacht gestaltete Privatbereiche wie Balkone, Dachterrassen oder eigene Gärten für ein ganz besonderes Wohngefühl: Drinnen und draußen verschmelzen zu einem schönen Ganzen.

# IN JEDER HINSICHT GUT GEPLANT

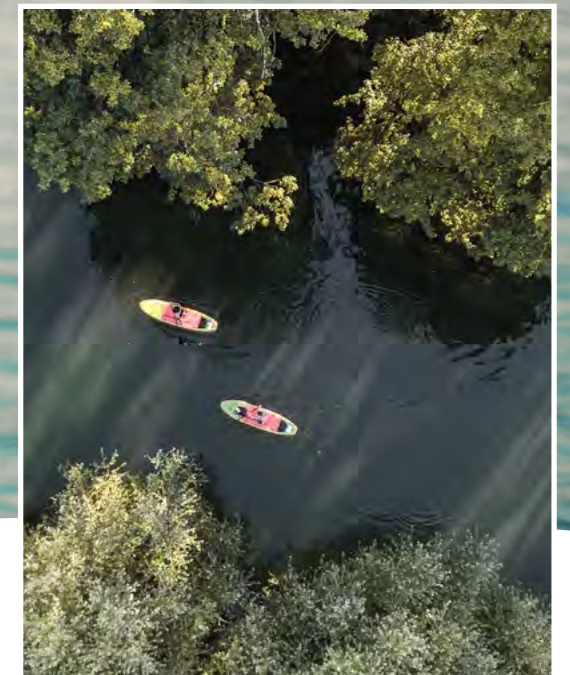
# GRÜN. BLAU. SPANDAU

**ETE**  
ERANDT & SPOHRS  
CRUISER 11.6

**B**lau oder Grün, Wasser oder Land, Kultur oder Natur? Der Bezirk Spandau ist der Ort, wo einfach alles geht: Wasser, Wiesen, City und Kultur. Zu Fuß, mit dem Fahrrad, mit der U-Bahn oder sogar auf dem SUP? **BUWOG HAVELLICHTER** ist der Startpunkt mitten ins Leben.

# EINFACH MAL ABTAUCHEN

Wohnungen am Wasser sind zu recht begehrte Wohnadressen. Licht- und Wellenspiel faszinieren und entspannen Menschen zu jeder Jahreszeit. Welch ein Glück, an einem Fluss zu wohnen, der sich anfühlt wie ein See!





# GANZ SCHÖN NAH DRAN ...

... nämlich an allem, was man so zum Leben braucht. Natur, Kultur, Shopping und ÖPNV in viele Richtungen.

## ENTFERNUNGEN

	Bahnhof Berlin Spandau	6 Min.
	Bundesstraße B5 / Heerstraße	5 Min.
	Dreieck Charlottenburg A100	17 Min.
	Olympiastadion Berlin	20 Min.
	Spandauer Forst	10 Min.
	Altstadt Spandau	10 Min.
	Zitadelle Spandau	11 Min.
	Ehemaliger Flughafen Tegel	15 Min.
	Siemensstadt (U7)	10 Min.
	Zitadelle Spandau (U7)	10 Min.
	Charlottenburg (U7)	20 Min.
	Kurfürstendamm (U7)	25 Min.

# SPANDAU. EIN BEZIRK WIE EINE GANZE STADT.

Mit dem Kauf einer Wohnung in BUWOG HAVELLICHTER eröffnen sich für Eigennutzer wie Kapitalanleger attraktive Perspektiven. Der aufstrebende Bezirk Spandau mit über 257.000 Einwohnern und seinem Mix aus urbaner Vielfalt und naturnahem Wohnen am Wasser wird sich in den kommenden Jahren dynamisch weiterentwickeln.

## STÄDTEBAULICHE ENTWICKLUNG

- Aufwertung von Altstadt und Havelpromenade<sup>1</sup>
- Stärkung der Einzelhandelslage
- Neue Büro- und Gewerbeflächen
- Wohnungen und Hotels

## STARKES BEVÖLKERUNGSWACHSTUM

- 275.000 Einwohner bis 2040 prognostiziert entsprechend einem Plus von 6 % (Berlin: 2,8 %)<sup>2</sup>

## URBANE INFRASTRUKTUR

- Optimale Anbindung mit Zug, S- und U-Bahn und Bus
- Autobahnanschlüsse an A100 und A115
- Mit der Bahn von Spandau zum Alex in 25 Min.
- Erweiterung des Nah- und Schienenverkehrs<sup>3</sup>
- Laufender Ausbau von Fuß- und Radwegen<sup>4</sup>
- Flächendeckender Glasfaserausbau

## BILDUNG, BETREUUNG, VERSORGUNG

- Über 60 Schulen und 115 Kitas<sup>5</sup>
- 5 Krankenhäuser und medizinische Versorgungszentren

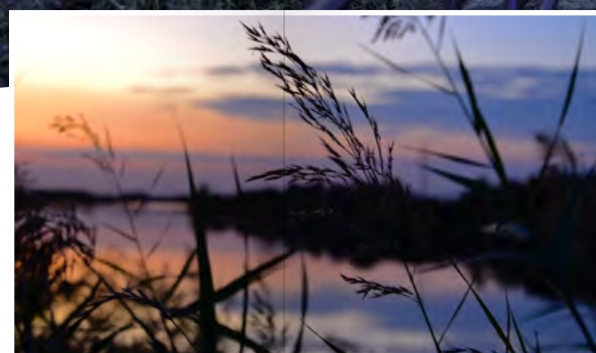
## WIRTSCHAFT UND ENTWICKLUNG

- Siemens-Campus „Square“ mit 20.000 Arbeitsplätzen auf 76 Hektar<sup>6</sup>
- „Urban Tech Republic“ auf dem Areal des früheren Flughafens Tegel<sup>7</sup>

Quellen:

- 1 altstadtmanagement-spandau.de
- 2 tagesspiegel.de
- 3 berlin.de
- 4 spandau-bewegt.de
- 5 berlin.de
- 6 siemensstadt.siemens.com
- 7 tegelprojekt.de

Zitadelle Spandau:  
Wahrzeichen, Ausflugs-  
ziel und spektakulärer  
Veranstaltungsort



# MAXIMALE VORTEILE IM MIETWOHNUNGS- NEUBAU SICHERN!

Degressive  
AfA von  
**5%**

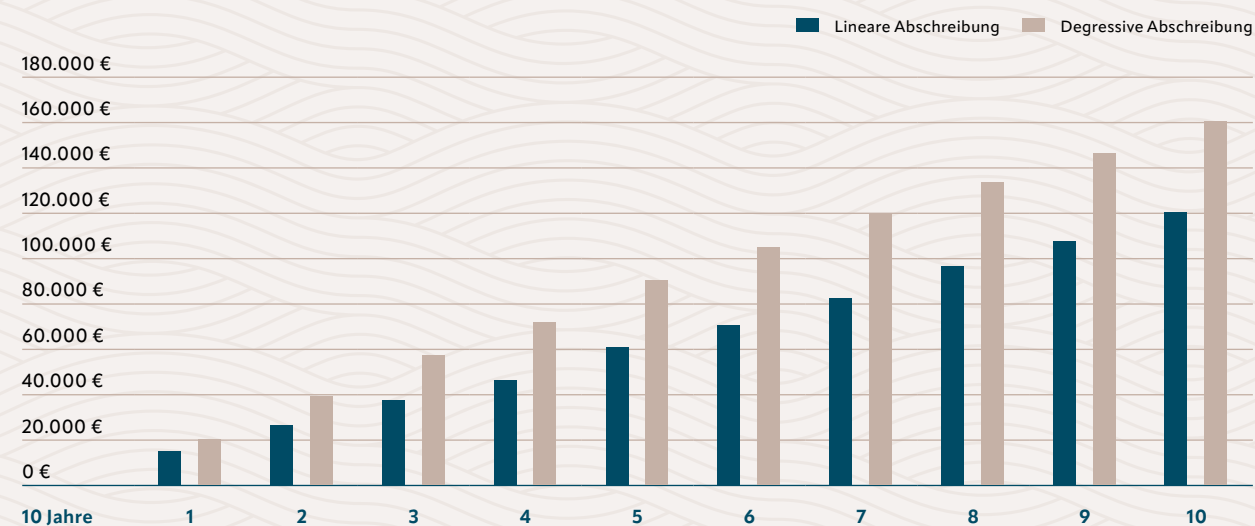
Der Erwerb von Wohneigentum als Kapitalanlage ist eine sinnvolle Investition, die Steuervorteile bieten kann. Der Steuergesetzgeber räumt Käufern, die ihre Wohnung vermieten, jetzt die Möglichkeit einer degressiven Absetzung für Abnutzung (AfA) ein.

Neuerdings kann eine AfA von 5 % auf die angefallenen abschreibungsfähigen Investitionsaufwendungen (bzw. in den Folgejahren vom Restwert) vorgenommen werden.

Sehen Sie in dieser Beispielkalkulation, wie Sie von der degressiven AfA profitieren.

## Kumulierte Abschreibung im Vergleich

Bsp.: 500.000 € Gesamtkaufpreis, davon 400.000 € abschreibungsfähige Gebäude- und Anschaffungsnebenkosten, Betrachtungszeitraum: 10 Jahre ab Erwerb



Im Beispiel ergibt sich bei Wahl der degressiven Abschreibung über die Zeitreihe der ersten 10 Jahre eine um 40.500 € höhere Abschreibungssumme gegenüber der linearen Abschreibung (lineare Abschreibung 120.000 €, degressive Abschreibung 160.500 €).

Bei 400.000 € abschreibungsfähigen Investitionskosten kann der Kapitalanleger im ersten Jahr 20.000 € (5 % von 400.000 €) steuerlich abschreiben, im zweiten Jahr sind dann 19.000 € abschreibungsfähig (400.000 € abzüglich der 20.000 € vom ersten Jahr = 380.000 € Restwert; hiervon 5 %). Innerhalb von fünf Jahren nach Fertigstellung/Erwerb der Immobilie kann der Kapitalanleger so rund 90.500 € steuerlich geltend machen.

## HIERAUS ERGEBEN SICH FÜR DEN KÄUFER ALS VERMIETER DIVERSE VORTEILE:

- Schnellere Refinanzierung der Investitionskosten
- Reduzierung der Steuerlast in den Anfangsjahren
- Verbesserung der Liquidität

Die Rentabilität von Immobilieninvestitionen wird damit spürbar gesteigert.

Dabei bleiben Sie als Kapitalanleger maximal flexibel. Sie können jederzeit zur linearen Abschreibung wechseln, wenn dies in Ihrer individuellen Situation steuerlich günstiger ist. So können Sie über die komplette Nutzungsdauer der Immobilie **Ihre Abschreibung optimal anpassen**.

## WELCHE VORAUSSETZUNGEN MÜSSEN ERFÜLLT SEIN?

- Die degressive AfA gilt ausschließlich für **Wohnungen**.
- Der **Erwerb muss im Jahr der Fertigstellung liegen** und der Kaufvertrag im Begünstigungszeitraum (nach dem 30.09.2023 und vor dem 01.10.2029) **unterschieden worden sein**.
- Die Immobilie muss vermietet sein und darf **nicht selbst genutzt** werden.

Fragen Sie Ihren Steuerberater, was diese neuen Möglichkeiten für Sie bedeuten. Wir zeigen Ihnen gerne passende Objekte.



## RESSOURCENSCHONUNG

- KfW-55-Standard
- Holzfassaden verbessern die CO<sub>2</sub>-Bilanz
- Fernwärme und Photovoltaik
- Regenwassermanagement

## AUSSENANLAGEN

- Geringer Versiegelungsgrad fürs Mikroklima
- Naturnahe Gestaltung mit Blühflächen und insektenfreundlichem Licht
- Unterflurcontainer für saubere Entsorgung

## MOBILITÄT

- Autofreies Quartier
- E-Ladestationen durch smartes Lademanagement
- Kurze Wege für Fuß-, Rad- und ÖPNV-Mobilität (U7 Haselhorst)
- Sicheres Fahrradparken
- Paketstation reduziert Lieferverkehr

## MITEINANDER

- Barrierefrei für alle Generationen
- Wohnungsvielfalt für jede Lebensphase
- Gastronomie, Spiel- und Begegnungsflächen
- Starke Nachbarschaft und Zusammenhalt

In BUWOG HAVELLICHTER zu wohnen heißt auch, das Leben im Freien zu genießen. Zuhause oder unterwegs leistet die natürliche Umgebung einen wichtigen Beitrag zu Entspannung und Wohlbefinden. Der Erhalt der Natur und die Schonung wertvoller Ressourcen sind daher Teil des Gesamtkonzepts.

# NACHHALTIG BESSERE LEBEN



# WO DIE STADT INS GRÜNE TRIFFT

Die BUWOG HAVELLICHTER spiegeln die ganze Vielfalt urbaner und zugleich naturnaher Lebensweise im Berliner Westen wider: Umgeben von einer einzigartigen Wasserlandschaft und weiten Waldflächen zeigt sich eine architektonische Bandbreite, in der jeder und jede ganz nach eigener Fassung glücklich wohnen kann.

# GUT BERATEN

Es ist unser Anspruch, die Bedürfnisse und Gedanken unserer Kunden genau zu verstehen und zuzuhören. Daher begleitet Sie die BUWOG mit ihrem Vertriebsteam und dem Erwerbmanagement vom ersten Gespräch bis zur Schlüsselübergabe – und darüber hinaus.

Unser Erfolgsprinzip: Vertrieb und Erwerbmanagement der BUWOG sind schon in den Frühphasen der Planung in jedes einzelne Projekt involviert. Dank vieler Informationen zu Architektur, Ausstattung der Wohnung, Lage und Infrastruktur ist Ihre Ansprechperson jederzeit ein kompetenter Begleiter auf dem Weg zur Wunschimmobilie.

Bei Fragen stehen wir Ihnen gern zur Verfügung!

## Ihr BUWOG-Team



Gordon Dertz



Patrick Koch



Oliver Löhr



Stephan Stüwe



Michaela Wagner

### Anbieter:

GSW Immobilien AG | Mecklenburgische Straße 57 | 14197 Berlin

### Kontakt über:

BUWOG Bauträger GmbH | Rankestraße 21 | 10789 Berlin

**BUWOG-HAVELLICHTER.DE**

# GLÜCKLICH WOHNEN

Mit dem erfolgreichen Neubau von hochwertigen Eigentumswohnungen und Mietwohnungen schafft die BUWOG neuen Wohnraum und attraktive Quartiere. Dafür wurde die BUWOG u. a. ausgezeichnet mit dem ImmoAward als Bauträger des Jahres. Mit über 70 Jahren Erfahrung sorgt die BUWOG in besten Natur-, Stadt- und Wasserlagen für hohe Wohn- und Lebensqualität. Unsere Development-Pipeline umfasst deutschlandweit rund 55.000 Wohnungen in Bau und in Planung. Damit ist die BUWOG einer der führenden privaten Entwickler für Wohnimmobilien. Und auch Ihr zuverlässiger Partner auf dem Weg zur Wunschimmobilie, getreu unserem Motto: GLÜCKLICH WOHNEN.

Die BUWOG ist eine Tochter der Vonovia SE, Europas führendem Wohnungsunternehmen mit Sitz in Bochum.

Dieses Druckerzeugnis dient der Information und stellt kein vertragliches Angebot dar. Für die Richtigkeit und Vollständigkeit wird keine Haftung übernommen. Irrtum und Änderungen sind vorbehalten. Maßgeblich für den Inhalt und Umfang einer Leistungsverpflichtung ist jeweils ausschließlich der notariell geschlossene Vertrag mit den darin im Einzelnen vereinbarten konkreten Leistungspflichten und Anlagen, insbesondere der konkreten Bau- und Qualitäts- bzw. Ausstattungsbeschreibung. Bilder und Zeichnungen dokumentieren im Detail nicht die endgültige Ausführung oder örtliche Gegebenheiten und sind rechtlich nicht verbindlich. Alle Maße sind Circa-Angaben. Bei der dargestellten Möblierung handelt es sich lediglich um einen unverbindlichen Möblierungsvorschlag. Die Visualisierungen können Sonderausstattungen enthalten.

### Stand: Januar 2026

V. i. S. d. P. Michael Divé, Pressesprecher  
michael.dive@buwog.com

### Genderhinweis

Die hier verwendeten Begriffe wenden sich gleichwertig an alle Menschen, egal welchen Geschlechts oder welcher Identität.

### Bildnachweis

Getty Images Europa, London  
Steinlein Werbeagentur GmbH, Wörthsee  
Ralf Salecker, Berlin

## Follow us

@buwog.de

@BuwogDE

@buwog.de

buwog.de/podcast

