



VISTA STETTENFELS

LIEBLINGSORT

Vista Stettenfels lässt am Spitaltringenweg in Donnbronn etwas ganz Neues entstehen. Hier verbinden sich moderne Architektur und großzügige, lichtdurchflutete Räume mit hochwertigen Materialien und einer Lage, die Natur, Ortsleben und Stadtnähe vereint. Jedes Detail dieses Projekts wurde mit Bedacht geplant – die durchdachten, modernen Grundrisse und die exklusive Ausstattung schaffen ein Wohnerlebnis, das den höchsten Ansprüchen gerecht wird.

In bester Lage in Donnbronn entsteht ein einzigartiges Gebäude-Duo, das modernen Wohnkomfort mit naturnaher Umgebung verbindet. Dörflich, trotzdem stadtnah gelegen, vielseitig und von Weinbergen umgeben, bietet dieses Projekt einen besonderen Ort zum Leben.

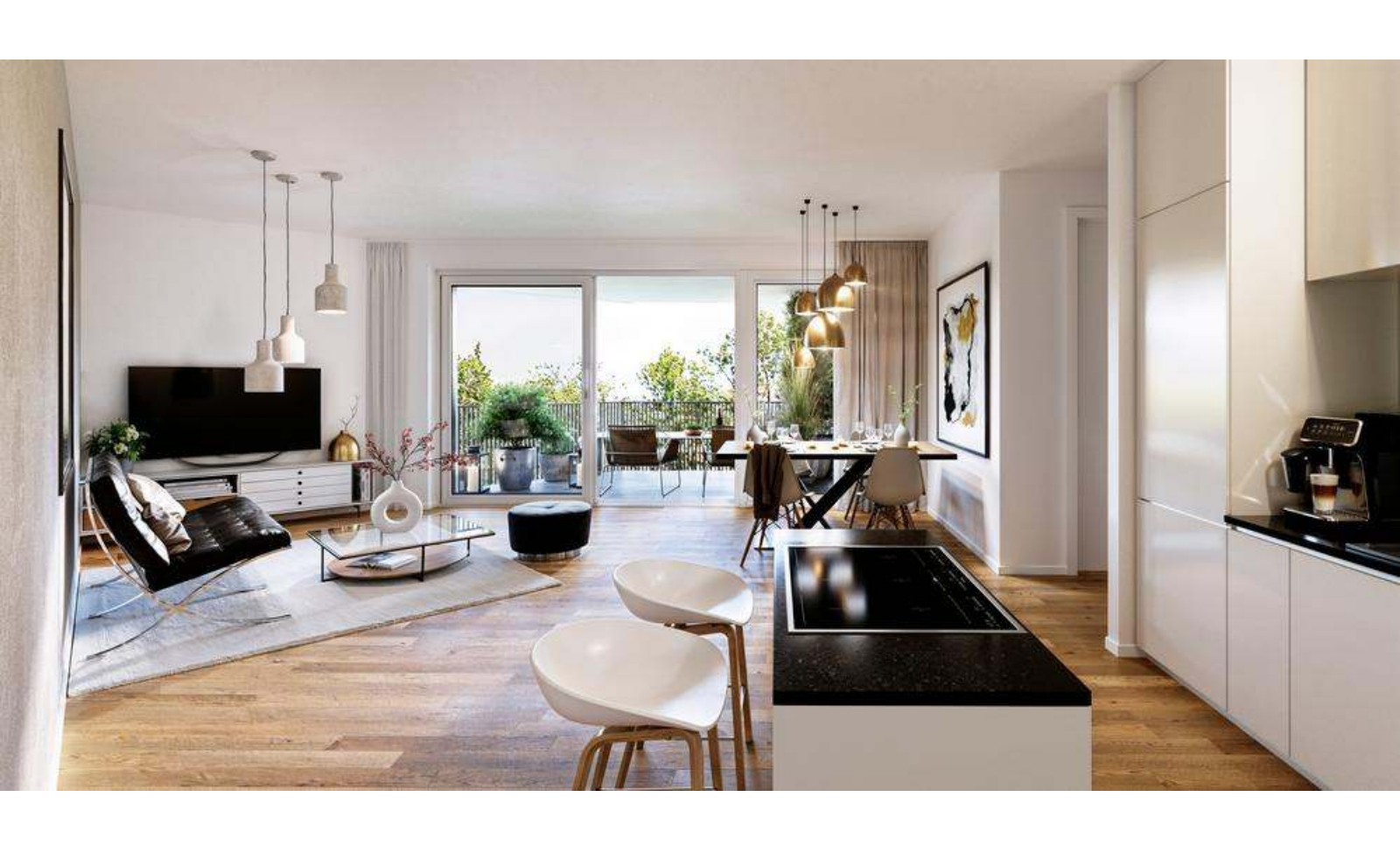
Das attraktive Wohnquartier besteht aus zwei Gebäuden, die sich harmonisch in das leicht abfallende Gelände einfügen. Prägnant stehen sie da, die dreigeschossigen Gebäude, deren moderne Architektur mit zurückgesetzten Dachterrassen eine klare Linie ausstrahlt. Loggien und Terrassen, strukturierte Putzfassaden und bodentiefe Fenster verleihen den Gebäuden eine zeitlose und hochwertige Ausstrahlung.

Auf einer Gesamtgrundstücksfläche von 1.535 m² entstehen 15 Wohneinheiten mit Wohnflächen zwischen knapp 48 und gut 104 m², die eine breite Auswahl an Wohnungstypen bieten. Von der kompakten, aber äußerst gut geschnittenen Zwei-Zimmerwohnung über unterschiedlich große Drei-Zimmerwohnungen bis hin zur großzügigen Vier-Zimmer-Penthousewohnung ist für jede Lebenssituation etwas dabei. Die durchdachten Grundrisse garantieren eine optimale Raumnutzung und schaffen helle, lichtdurchflutete Wohnräume.

Die gemeinschaftliche Außenanlage, bietet einen Ort des Zusammentreffens und der Entspannung im Freien. Die beiden Gebäude sind unterirdisch durch eine Tiefgarage miteinander verbunden, die zusätzlichen Komfort und Sicherheit bietet. Alle Wohnungen sind über Aufzüge zu erreichen – von der Tiefgarage bis zum Penthouse.

Ein Zuhause, das zum Lieblingsort wird. Es ist unser Anspruch, Lebensräume zu erschaffen, die mehr als vier Wände bieten: Orte, die das Leben und die Individualität ihrer Bewohner widerspiegeln.

Ein Gesamtprojekt, das die Handschrift von Hofmann Haus trägt und das wir leben – kurzum: **LEBEN GESTALTEN**.



GELEBTE VIELFALT

Gemeinschaft bedeutet, Individualität zu schätzen und Freiräume zu bieten

Ob als Familie, Paar oder Single – hier findet jeder das Zuhause, das den eigenen Vorstellungen entspricht. Vista Stettenfels ermöglicht es, den persönlichen Wohnstil zu verwirklichen und das Leben nach den eigenen Wünschen zu gestalten.

Menschen unterschiedlichen Alters und verschiedener Lebensstile leben hier Tür an Tür. Die abwechslungsreiche Mischung sorgt für ein lebendiges und vielfältiges Umfeld. Ein Ort, an dem sich jeder wohlfühlen kann.

Die Wohnungen zeichnen sich durch ihre vielseitigen Gestaltungsmöglichkeiten aus und bieten für jeden Bedarf den passenden Raum.

Durch die Vielfalt der Wohnungstypen – von der kompakten Zwei-Zimmerwohnung bis hin zur exklusiven Penthousewohnung – entsteht eine breite Auswahl, die unterschiedlichen Lebensentwürfen gerecht wird.



DIE AUSSTATTUNG

Eine Idee besser

Hochwertige Ausstattungsmerkmale in Kombination mit einem großzügigen, lichtdurchfluteten Ambiente sorgen für erstklassige Lebensqualität in den Wohnungen.

Willkommen in Ihrer persönlichen Wohlfühloase. Hier vereinen sich Funktionalität und Ästhetik, während Licht und Formen klare Gestaltungslinien schaffen.

Moderne Großformatfliesen im Bad und im Gäste-WC sorgen für harmonische Übergänge im Raum. Echtholz-Parkettböden verleihen den Wohnräumen Leben und strahlen natürliche Eleganz aus. Das Gesamtbild präsentiert sich hochwertig und stilvoll.

Baukonstruktion

- Schneller und leiser Aufzug in jedem Haus, von der Tiefgarage, über das Erdgeschoss mit den Hauszugängen bis zur Penthouse-Wohnung
- Helle Treppenhäuser mit Großformatfliesen
- Grünflächen mit viel Freiraum

Gebäudeausstattung

- Massive Hauseingangstüre mit Sicherheits-Verriegelung
- Hochwertige, bodentiefe Fenster mit 3-fach-Verglasung
- Tiefgarage mit großen Stellplätzen
- Harmonisches und elegantes Farbkonzept

Ausstattungsdetails innen

- Moderne Großformatfliesen
- Massive Echtholz-Parkettböden
- Keramikserien von Markenherstellern
- Bodenebene Dusche
- Weißlack-Zimmertüren mit Edelstahlgriffen und Überhöhe

Technische Ausstattung

- Wärmeerzeugung durch Wärmepumpen
- Fußbodenheizung mit Einzelraumsteuerung
- Videosprechanlage
- Elektrische Rollläden



EINZIGARTIGE LAGE

Herzlich Willkommen in Donnbronn

Willkommen in Donnbronn, einem charmanten Ortsteil der Gemeinde Untergruppenbach, der durch seine idyllische Lage und seine hervorragende Anbindung besticht. Umgeben von malerischen Weinbergen und weitläufigen Naturflächen bietet Donnbronn eine ruhige und naturnahe Wohnatmosphäre – ideal für alle, die Erholung und Lebensqualität schätzen.

Dennoch profitieren Sie von einer hervorragenden Infrastruktur: Die Stadt Heilbronn ist nur wenige Kilometer entfernt und über die nahegelegene Autobahn A81 schnell erreichbar. So genießen Sie die perfekte Kombination aus ländlicher Ruhe und urbaner Nähe. Einkaufsmöglichkeiten, Schulen, Kindergärten sowie diverse Freizeitangebote befinden sich in unmittelbarer Umgebung und sorgen für eine hohe Lebensqualität.

Donnbronn selbst begeistert mit seinem dörflichen Charme und einem regen Gemeinschaftsleben. Zahlreiche Vereine und Veranstaltungen bieten gesellige Treffpunkte und stärken das Zusammengehörigkeitsgefühl. Auch Naturliebhaber kommen hier auf ihre Kosten: Zahlreiche Wander- und Radwege laden zu erholsamen Ausflügen in die wunderschöne Umgebung ein.

Lassen Sie sich von der einzigartigen Kombination aus Natur, Ruhe und Nähe zur Stadt überzeugen – Ihr neues Zuhause in Donnbronn erwartet Sie!

Donnbronn, ein malerischer Ortsteil der Gemeinde Untergruppenbach, kann auf eine lange Geschichte zurückblicken und besticht bis heute durch seinen dörflichen Charme. Geprägt von traditionellen Fachwerkhäusern, gepflegten Grünflächen und einer herzlichen Dorfgemeinschaft bietet Donnbronn ein idyllisches und gleichzeitig lebendiges Wohnumfeld.

Umgeben von sanften Weinbergen und weiten Feldern lädt die Umgebung zu erholsamen Spaziergängen und Radtouren ein. Hier können Naturliebhaber die Schönheit der Landschaft genießen und dem Alltagsstress entfliehen.

Das gesellschaftliche Leben im Ort wird durch zahlreiche Vereine und Veranstaltungen bereichert. Ein besonderes Highlight ist der alljährliche Adventsmarkt, der Besucher aus der ganzen Region anzieht. Mit liebevoll dekorierten Ständen, handgefertigten Produkten und regionalen Spezialitäten sorgt er für eine einzigartige Atmosphäre und stärkt das Zusammengehörigkeitsgefühl.

Donnbronn vereint ländliche Idylle mit moderner Infrastruktur – ein idealer Ort für alle, die eine harmonische Mischung aus Natur, Tradition und Gemeinschaft suchen.