

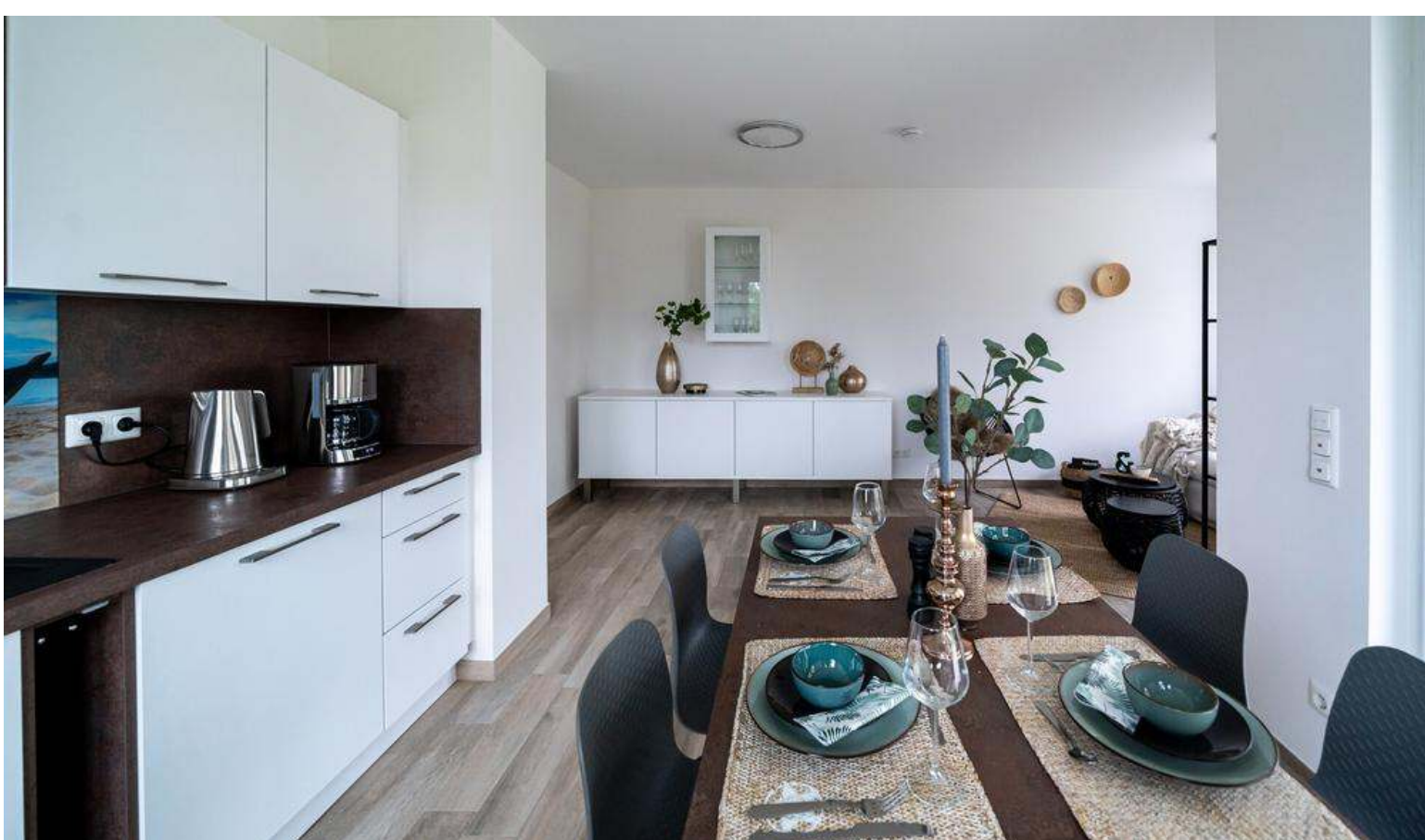


## Neugebaute Investitionsobjekte mit viel Service

**Für die Ferienwohnungen im Kiefernain auf Usedom bestehen durch den umfangreichen Verwaltungs- und Vermietungsservice schnelle Vermietungsmöglichkeiten.**

Das Neubauprojekt mit toller Wohlfühlausstattung Urlauber genießen ihre Freizeit im eigenen Sauna-/Wellness-, Fitness- oder Spielbereich. Dank Verwaltungs- und Vermietungsservice über lokale Serviceunternehmen bleibt den Wohnungsbesitzern die Pflege der Außenanlagen sowie das Vermieten erspart.

Unsere Ferienimmobilien Dank unterschiedlicher Grundrisse mit 2 oder 3 Zimmern können Sie eine breite Zielgruppe ansprechen und Ihre Vermietungschancen steigern. Komfort bieten die Fußbodenheizung, pflegeleichte Fußböden, bodengleiche Duschen, elektrische Rollläden und der Aufzug in jedem Haus. Alle Ferienwohnungen sind auch für Haustiere geeignet.



## Ausstattung

- neugebaute Ferienwohnungen als Anlageobjekte
- auch mit Haustier vermietbar
- mit Verwaltungs- und Vermietungsservice/
- mit Wellnessbereich, Dachterrasse mit Sauna und Fitnessraum
- ruhige Lage nahe der Hafsteilküste



## Lage