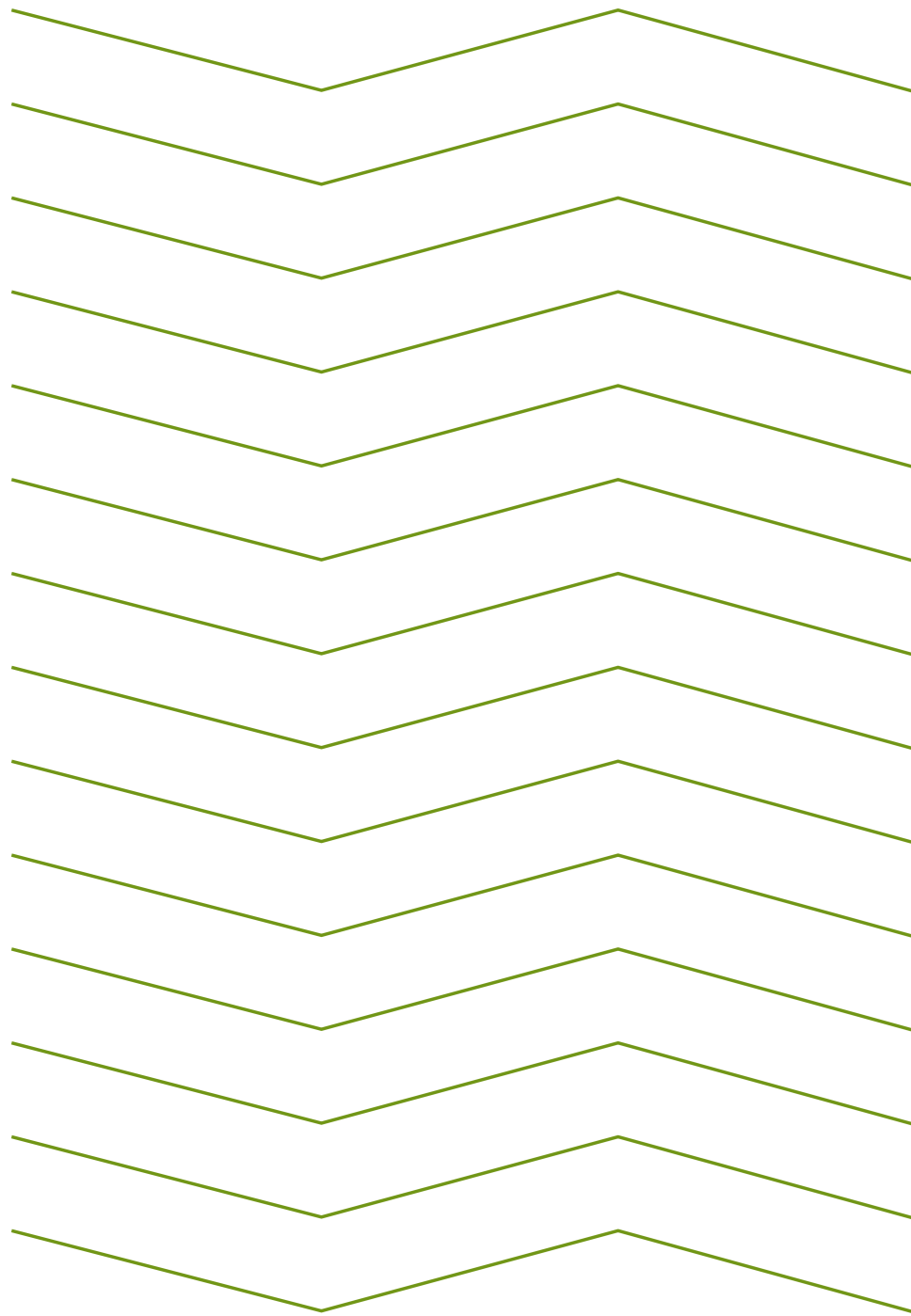


frei raum

MODERNES WOHNEN
REMSECK-ALDINGEN





IHR NEUES ZUHAUSE

IN REMSECK-ALDINGEN

Willkommen im **freiraum** – einem Wohnquartier, in dem Sie die Freiheit haben, Ihr Leben ganz nach Ihren eigenen Vorstellungen zu gestalten. Hier können Sie Ihre Kinder bis zum Abend draußen spielen lassen, gemütlich auf dem Balkon verweilen oder in der Grünanlage angenehme Gespräche mit Ihren Nachbarn führen.

Das Wohnquartier umfasst zehn Mehrfamilienhäuser, die eine breite Palette an Wohnmöglichkeiten bieten, darunter auch 30 barrierefreie Wohnungen. Fünf dieser Gebäude sind bereits verkauft. Ob Familien, Senioren, Paare oder Singles – für jeden Lebensstil gibt es die perfekte Wohnung.

Ein besonderes Merkmal des Quartiers ist die harmonische Integration in die umgebende Natur, während Sie gleichzeitig in kürzester Zeit das Stadtzentrum von Remseck am Neckar erreichen. Dank der hervorragenden Anbindung an öffentliche Verkehrsmittel sind die Landeshauptstadt Stuttgart sowie die Städte Ludwigsburg und Waiblingen ganz nah.

Photovoltaik, Nahwärme und die Begrünung der Gebäude sind die Grundpfeiler der Nachhaltigkeit des Projektes. Die Nähe zur Natur ist hier nicht allein die Lage.

Wir laden Sie ein, mit uns gemeinsam in die Welt von **freiraum** einzutauchen.

WOHNEN
MIT FREIRAUM



Panorama Aldingen, Michael Fuchs



Neue Mitte Remseck, Rolf Schwarz



Straßenbahn Aldingen, Michael Fuchs



In Aldingen, dem größten Stadtteil von Remseck am Neckar, liegt das idyllische Quartier **freiraum**. Aldingen vereint mit seiner attraktiven Lage die Vorzüge eines naturnahen Lebens mit der Nähe zu urbanen Zentren.

Die Lage von Aldingen ist unschlagbar. Der Stadtteil ist perfekt an die umliegenden Städte Ludwigsburg, Waiblingen und Stuttgart angebunden. Mehrere S-Bahn-Linien sind nur wenige Kilometer entfernt und drei U-Bahn-Haltestellen bieten eine schnelle Verbindung in die Landeshauptstadt.

Die Nähe zu Neckar und Rems sowie zur Natur rundet das Wohnerlebnis in Aldingen ab und bietet den Bewohnern des Wohnquartiers die Möglichkeit, die Schönheit der Umgebung unmittelbar zu genießen.

REMSECK- ALDINGEN

WOHNEN IM NECKARTAL

AUTOBAHN A81

Weniger als 15 Minuten
Fahrzeit bis zur Auffahrt.

U-BAHN-LINIE U12

Von drei Haltestellen aus
ist man im 10-Minuten-Takt
bequem in weniger als
25 Minuten in Stuttgart.

FLUGHAFEN STUTTGART

In ca. 40 Minuten mit dem
Auto zu erreichen.



Spielplatz Neckarkanalstraße, Stadt Remseck am Neckar

Im Ortskern von Aldingen finden sich vielfältige Einkaufsmöglichkeiten für den täglichen Bedarf sowie Apotheken und eine ausgezeichnete ärztliche Versorgung. Restaurants, Bibliotheken, Blumenläden und eine Postannahmestelle bereichern das lokale Angebot.

Für Familien bietet Aldingen eine Auswahl an Kindergärten, eine Grundschule sowie das Lise-Meitner-Gymnasium und die Wilhelm-Keil-Schule (Gemeinschaftsschule). Weiterführende Schulen sind ebenfalls in unmittelbarer Nähe erreichbar.

Ob für Kulturbesister oder Sportler: Aldingen hat ein breites Angebot. Kulturelle Veranstaltungen und Bildungsangebote sind im „Haus der Bürger“ beheimatet. Fünf Sportplätze und Sporthallen bieten genug Platz für eine aktive Freizeitgestaltung. Darüber hinaus können die vielfältigen Sportanlagen der anderen Ortsteile von Remseck genutzt werden.

FREIRAUM

VON OBEN



HAUS 08

HAUS 07

HAUS 01

HAUS 06

HAUS 09

HAUS 02

HAUS 05

HAUS 03

HAUS 04

HAUS 10

KITA

Diese Gebäude sind bereits komplett verkauft.

In diesen Gebäuden sind noch Wohnungen frei.

UNSER ANSPRUCH IST NACHHALTIG

NACHHALTIGKEIT UND ÖKOLOGIE



Eines der herausragenden Merkmale des **freiraum**-Konzepts ist die verkehrsfreie Planung. Damit reduzieren wir auch den CO₂-Ausstoß und fördern die Lebensqualität. In der Tiefgarage schaffen wir die erforderlichen technischen Voraussetzungen für E-Mobilität, um Ihnen später bei Bedarf die Nachrüstung einer Wallbox problemlos zu ermöglichen.

Wir sind stolz darauf, energieeffiziente KfW 55 EE-Häuser anzubieten, die den ökologischen Fußabdruck minimieren. Die Heizenergieversorgung erfolgt umweltfreundlich durch das CO₂-neutrale Nahwärmenetz, und alle Dächer sind mit Photovoltaikanlagen ausgestattet. Dank prosumergy bedeutet das bequemen und günstigen Solarstrom für die Mieter.

Die liebevoll gestalteten Außenanlagen sowie die Terrassen wurden mit vielen einheimischen Pflanzen versehen und unterstützen so das ökologische Gleichgewicht.





FREIRAUM ZUM WOHLFÜHLEN

WO NACHBARSCHAFT ZU FREUNDSCHAFT WIRD

freiraum, das neue Wohnprojekt in der Lange Straße, umfasst insgesamt zehn Mehrfamilienhäuser, die Platz für insgesamt 126 Wohneinheiten bieten, von denen 30 barrierefrei sind. Es bietet sich ein einmaliges Wohnerlebnis von stilvollen 2- bis 5-Zimmer-Wohnungen und gehobenen Penthäusern in einem harmonischen Mix. Jede Wohnung verfügt über einen eigenen Balkon oder eine eigene Terrasse – Ihr individueller **freiraum**.

Ein herausragendes Merkmal von **freiraum** ist die großzügig gestaltete Freifläche, die reichlich Raum für Begegnungen und Geselligkeit bietet. Das gesamte Quartier ist autofrei konzipiert und verfügt über zwei Tiefgaragenzufahrten sowie direkten Zugang von der Tiefgarage zu den Häusern.

Besonders am Herzen liegt uns auch das Wohlbefinden unserer kleinen Bewohner, weshalb wir viel Sorgfalt in die Gestaltung der Spielplätze investiert und eine Kindertageseinrichtung in das Konzept integriert haben.

MATERIALIEN FÜR ALLE SINNE

MEHR FREIRAUM DURCH MEHR KOMFORT

Unsere Wohnungen bieten Ihnen viele Highlights. Für ein gemütliches Wohngefühl erwartet Sie eine hochwertige und moderne Ausstattung mit Fußbodenheizung und Echtholzparkett. Genießen Sie eine hochwertige Badausstattung von renommierten Marken wie Villeroy & Boch und Hansgrohe. Und für mehr **freiraum** in jeder Wohnung sorgen Abstellräume und separate Kellerräume.

Für ein Wohnen, das auch in Zukunft Freude bereitet, gibt es darüber hinaus:
Moderner Glasfaseranschluss // Digitale Türstation mit Kamera und Touchscreen //
Elektroinstallation mit einem Schalterprogramm von Jung // Elektrische Jalousien
im Wohn- und Essbereich.



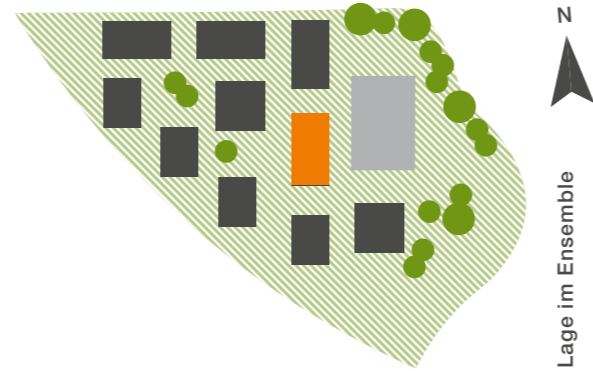


FREI- RAUM

DER BEBAUUNGSPLAN



HAUS 04 / DG



N
Lage im Ensemble



4.3.2

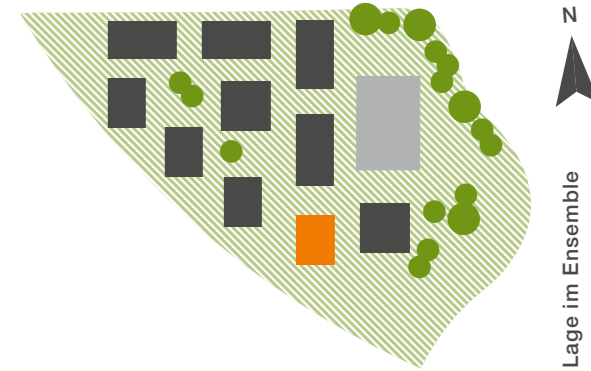
Wohnung 4.3.2 / 2 Zimmer



Lage im Gebäude

Wohnen / Essen / Kochen	22,14 m ²
Schlafen	13,19 m ²
Flur	5,47 m ²
Bad	3,93 m ²
Abstellraum	1,90 m ²
Loggia (8,34 m ²)	4,17 m ²
Gesamt	50,80 m²

HAUS 05 / EG



N
Lage im Ensemble

BARRIEREFREI NACH LBO



5.1.3

Wohnung 5.1.3 / 4 Zimmer

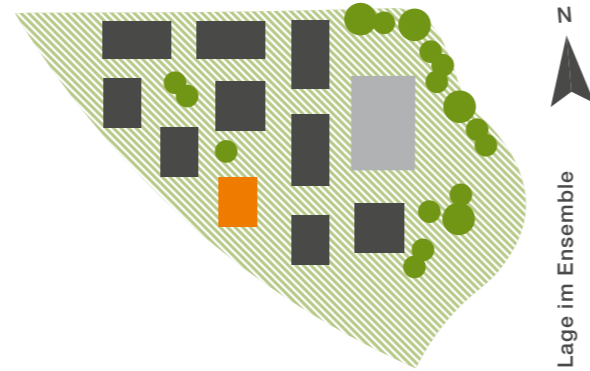


Lage im Gebäude

Wohnen / Essen / Kochen	28,41 m ²
Schlafen	15,62 m ²
Zimmer 1	10,78 m ²
Büro	9,82 m ²
Flur	13,20 m ²
Bad	4,79 m ²
WC	2,05 m ²
Abstellnische	1,37 m ²
Terrasse (7,10 m ²)	3,55 m ²
Gesamt	89,59 m²

HAUS 06 / 1. OG

BARRIEREFREI NACH LBO



N
Lage im Ensemble

HAUS 06 / DG

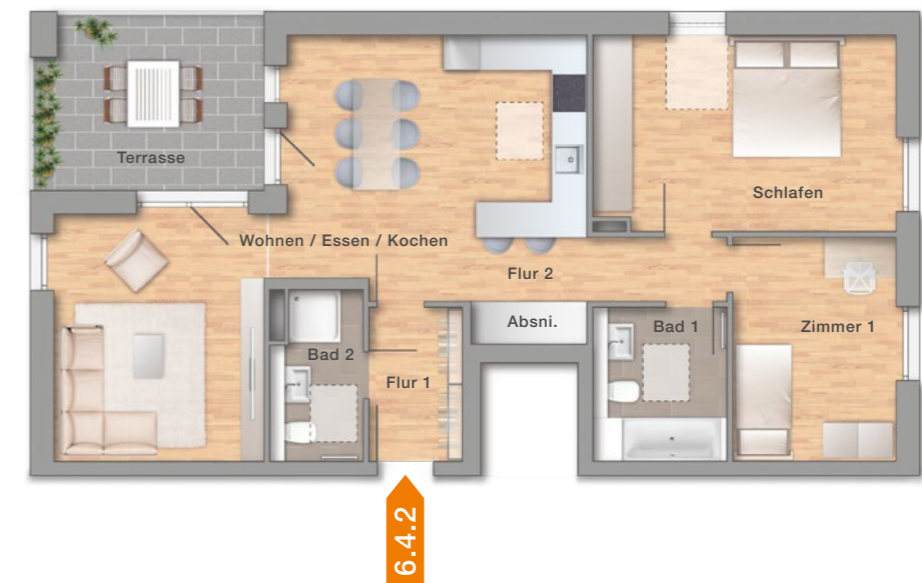


Wohnung 6.2.3 / 4 Zimmer



Lage im
Gebäude

Wohnen / Essen / Kochen	28,41 m ²
Schlafen	15,62 m ²
Zimmer 1	10,78 m ²
Büro	9,64 m ²
Flur	13,19 m ²
Bad	4,95 m ²
WC	2,05 m ²
Abstellnische	1,37 m ²
Balkon (7,76 m ²)	3,88 m ²
Gesamt	89,89 m²



Wohnung 6.4.2 / 3 Zimmer

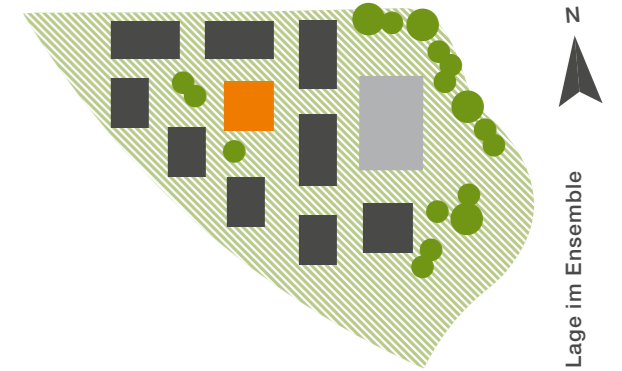


Lage im
Gebäude

Wohnen / Essen / Kochen	38,21 m ²
Schlafen	16,82 m ²
Zimmer 1	10,78 m ²
Flur 1	4,40 m ²
Flur 2	2,64 m ²
Bad 1	5,51 m ²
Bad 2	4,28 m ²
Abstellnische	1,46 m ²
Dachterrasse (11,66 m ²)	5,83 m ²
Gesamt	89,93 m²



HAUS 09 / 1. OG



Wohnung 9.1.1 / 2 Zimmer

Wohnen / Essen / Kochen	19,98 m ²
Schlafen	12,54 m ²
Flur	6,53 m ²
Bad	4,04 m ²
Abstellnische	0,81 m ²
Balkon (6,62 m ²)	3,31 m ²
Gesamt	47,21 m²



Lage im Gebäude

HAUS 09 / 1. OG

BARRIEREFREI NACH LBO



Lage im Gebäude

Wohnung 9.1.3 / 3 Zimmer

Wohnen / Essen / Kochen	32,64 m ²
Schlafen	15,05 m ²
Zimmer 1	11,89 m ²
Flur	8,38 m ²
Bad	5,04 m ²
WC	2,01 m ²
Abstellraum	1,05 m ²
Balkon (8,76 m ²)	4,38 m ²
Gesamt	80,44 m²

HAUS 09 / DG

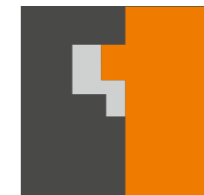
BARRIEREFREI NACH LBO



9.3.1

Wohnung 9.3.1 / 4 Zimmer

Wohnen / Essen / Kochen	38,59 m ²
Schlafen	14,51 m ²
Zimmer 1	11,07 m ²
Zimmer 2	11,08 m ²
Flur	13,28 m ²
Bad 1	5,57 m ²
Bad 2	5,39 m ²
Abstellraum	1,37 m ²
Dachterrasse 1 (15,10 m ²)	7,55 m ²
Dachterrasse 2 (9,12 m ²)	4,56 m ²
Gesamt	112,97 m²



Lage im Gebäude

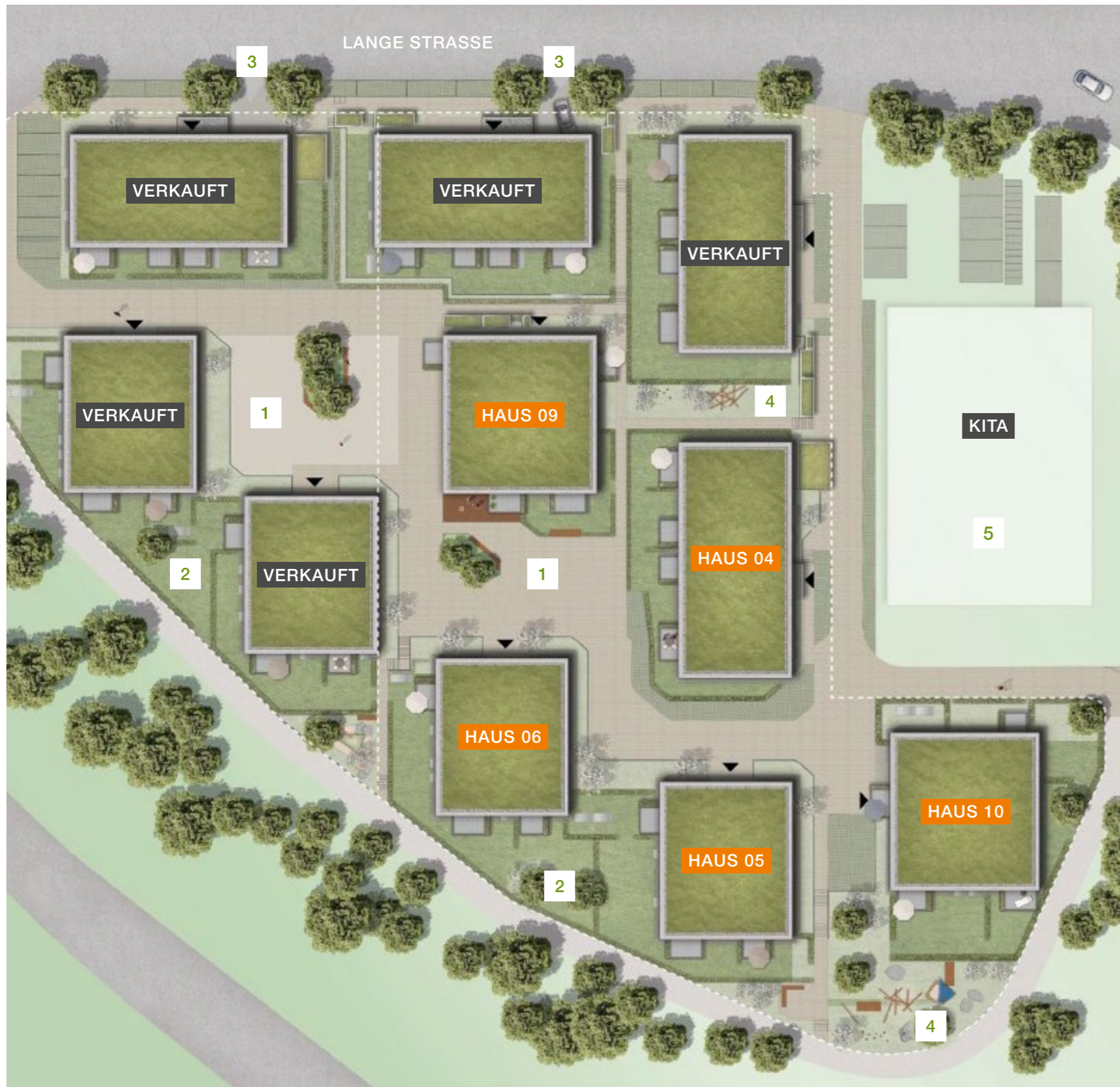
AUTOFREIES WOHNQUARTIER



TIEF- GARAGE

HAUS 02 / 03 / 04 / 05 / 06 / 09 / 10





FREIRAUM ERLEBEN

ALS FESTER BESTANDTEIL
DES WOHNRAUMKONZEPTS

- 1** Zwei zentrale Plätze bieten den Bewohnern großzügigen Freiraum und laden mit integrierten Sitzgelegenheiten zum gemütlichen Verweilen ein. So können ungezwungene Begegnungen mit der Nachbarschaft stattfinden.
- 2** Urbane Gartenflächen sind harmonisch in den begrünten Lärmschutzwall integriert und schaffen eine räumliche Verbindung zur umgebenden Natur.
- 3** Die verkehrsfreie Planung ist ein Kernstück des Freiraumkonzepts dieser Anlage. Die beiden Tiefgarageneinfahrten befinden sich im Norden an der Lange Straße, wodurch kein Alltagsverkehr im Gebiet notwendig ist. Zusätzlich stehen auch Stellplätze für Besucher zur Verfügung.
- 4** Zusätzlich zu den Quartiersplätzen sind zwei liebevoll gestaltete Spielplätze für die jüngsten Bewohner vorhanden, die stundenlangen Spielspaß garantieren.
- 5** Die Kita auf dem freiraum-Gelände. Kurze Wege für Ihre Kleinen.

WIR BERATEN SIE GERNE PERSÖNLICH

UNSER BERATUNGSTEAM



Herr Freihofer, Frau Morban, Frau Höflinger und Herr Bechtle

Wir freuen uns über Ihr Interesse und beraten Sie gerne.
Telefonisch, per E-Mail und natürlich auch vor Ort auf dem
freiraum-Gelände, Lange Straße, 71686 Remseck-Aldingen.

Telefon 07142.76-333 oder verkauf@bietigheimer-wohnbau.de





WIR BEWERTEN IHRE IMMOBILIE

KOSTENLOS!



Möchten Sie wissen, wie viel Ihr bisheriges Wohneigentum wert ist? Wir sagen es Ihnen – kostenlos! Und wenn es ums Verkaufen geht, helfen wir Ihnen bei der Abwicklung – vom Finden des richtigen Käufers bis zum Abschluss.

Unser Service beinhaltet: Zielgerichtete Werbemaßnahmen // Durchführung der Besichtigungen // Aufbereitung der Vertragsunterlagen // Nachweis der Finanzierung des Käufers // Abstimmung mit dem Notariat // Zahlreiche vorgemerkte Kunden und Interessenten // Begleitung der Kaufvertragsparteien bis zum erfolgreichen Abschluss des Kaufvertrags.



Alle Illustrationen und Grundrisse sind unverbindlich. Sie können nicht enthaltene Möblierungen und Ausstattungen zeigen. Grundrisse nicht maßstabgetreu. Irrtümer und Änderungen vorbehalten. Ausstattung gemäß Baubeschreibung.



Bietigheimer Wohnbau GmbH
Berliner Straße 19
74321 Bietigheim-Bissingen
info@bietigheimer-wohnbau.de
bietigheimer-wohnbau.de

