



DER ÜBERBLICK.

Tierisch gut wohnen und anlegen.

Mit Eisbären, Löwen, Gazellen und Pinguinen in einer Nachbarschaft wohnen: Wo gibt's denn sowas? In Hamburgs wildestem Stadtteil Stellingen natürlich.

Hier in der kleinen Wohnstraße Antilopenstieg, nur 500 Meter vom Tierpark Hagenbeck, entsteht das Neubauprojekt **StadtAntilope** mit 14 top ausgestatteten, zukunftsfähigen und wertstabilen Eigentumswohnungen.

Wenn Sie schon mal im Hamburger Zoo waren, sind Ihnen sicher die beschaulichen, von Bäumen und Gärten gesäumten Wohnstraßen rund um den Tierpark aufgefallen. Wer hier wohnt, wohnt ruhig, entspannt und umgeben von viel Grün. Mit kurzen Wegen in die City, nach Eimsbüttel, Eppendorf und Ottensen, zum Naherholungsgebiet Niendorfer Gehege, zur Elbe uvm.

An der Ecke Antilopenstieg/Stellinger Steindamm empfängt Sie das Gebäude mit zwei Etagen plus Staffelgeschoss. Modern und elegant fügt es sich in die von Wohnhäusern, Gärten und Bäumen geprägte Umgebung ein. Ob EG-Wohnungen mit kleinen Gärten oder Penthouses mit Dachterrasse – **StadtAntilope** bietet Ihnen besten Wohnkomfort auf dem neusten Stand. Eine zukunftsfähige, nachhaltige Versorgung mit Wärmepumpen sowie eine PV-Anlage gehören natürlich dazu.

Machen Sie jetzt den großen Sprung in Richtung sorgenfreies Wohnen und solider Geldanlage. Wir freuen uns, Ihnen unser Projekt **StadtAntilope** näher vorzustellen.



Zuhause am Zoo: 14 Top-Neubau-Eigentumswohnungen in ruhiger Lage.

StadtAntilope auf einen Blick

- Ab sofort bezugsfertig
- Adresse: Antilopenstieg 2 + 4, 22527 HH-Stellingen
- 14 Eigentumswohnungen
- 48 bis 78 m² Wohnfläche mit 1 bis 3 Zimmer
- Vielseitige Grundrisse
- Alle Wohnungen mit Balkon oder (Dach-)Terrasse
- Behrendt Ausstattung: wertig-elegante Designlinie LIV
- 5 Wohnungen barrierearm
- Große grüne Gemeinschaftsfläche
- Alle Wohnungen mit Fußbodenheizung
- Große Kellerräume
- Aufzug in Haus 2
- 5 PKW-Außenstellplätze, Anschlüsse für E-Autos können zusätzlich erworben werden
- 2 Lastenrad-Außenstellplätze, weitere Fahrradabstellplätze und Raum für Kinderwagen im Keller
- GEG Standard, Wärmepumpen + Photovoltaik + Begrünung auf dem Dach
- Courtagetfrei – direkt vom Bauträger



DIE ANLAGE.

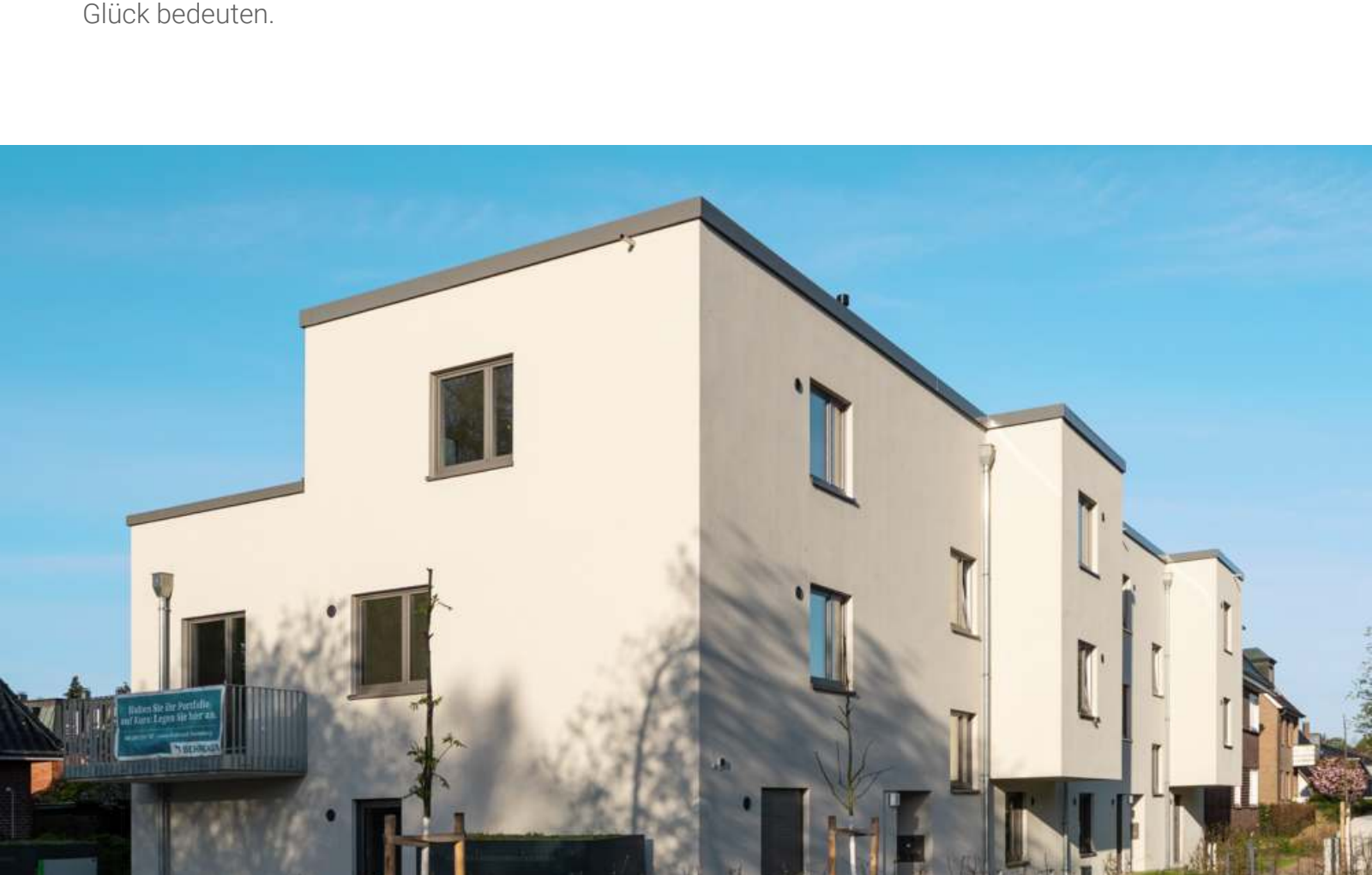
Sie haben Glück. Schließlich ist es heutzutage nicht weniger als ein Glücksgriff, eine gut gelegene, nachhaltig geplante und attraktive Neubau-Immobilie mitten in Hamburg zu finden. Eine Immobilie wie das neueste Behrendt Wohnquartier **StadtAntilope**.

Von der Wohnstraße Antilopenstieg führen zwei Eingänge ins Gebäude. Auf dem von Hecken und Bäumen umsäumten Eckgrundstück von knapp 1.500 m² erwartet Sie ein modernes Haus mit zwei Etagen und Staffelgeschoss. Kubische Formen und Fassadenvorsprünge in warmem Weiß – die Architektur empfängt Sie mit unaufgeregter Eleganz und Wertigkeit.

Oben Penthouses mit großen Dachterrassen. Unten Wohnungen mit teils großzügigen Gärten. Eine gemeinschaftliche Grünfläche auf der Südseite hinterm Gebäude mit Spielbereich und Apfelbäumchen. Die bodentiefen Fenster Richtung Süden und Garten bringen viel Licht. **StadtAntilope** überzeugt mit hohem Wohlfühl- und Grünfaktor. Und das nicht nur bei der Ausgestaltung des Grundstücks. Drei versteckte Wärmepumpen und eine große Photovoltaik-Anlage auf dem Dach zeugen von Nachhaltigkeit, Effizienz und Zukunft.

Selbstverständlich sind die fünf PKW-Stellplätze auf der Ostseite mit Ladestationen für E-Mobilität aufrüstbar. Zudem befinden sich zwei Fahrradgaragen speziell für Lastenräder im Außenbereich. Alle anderen Fahrräder und die Kinderwagen parken sicher im Keller.

StadtAntilope ist eine entspannte Oase inmitten der Großstadt – offen für Singles, Paare, kleine Familien und alle, für die grünes, ruhiges und trotzdem unendlich vielfältiges Stadtleben das große Glück bedeuten.



DIE UMGEBUNG.

Zoo lässt sich's leben.

Ob Flamingoweg, Rebhuhnstieg oder Gemseck – allein die Straßennamen der direkten Umgebung von **StadtAntilope** machen deutlich, welchen Stellenwert Hagenbeks Tierpark für das Viertel hat.

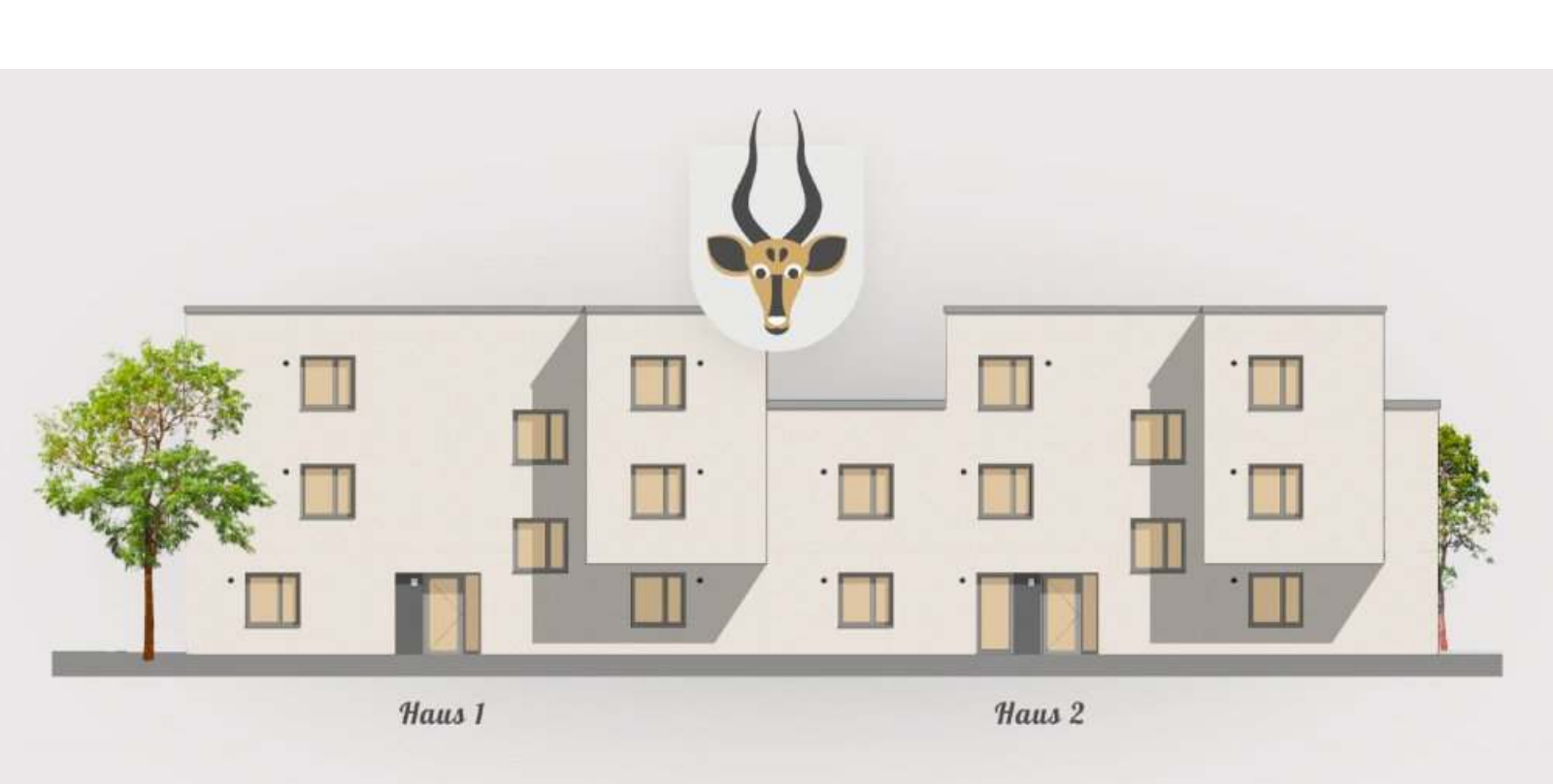
Doch nicht nur einer der beliebtesten Zoos Deutschlands macht die Wohnlage in Hamburg-Stellingen so attraktiv und begehrt. Der sogenannte „Stellinger Deckel“ über der Autobahn, der den Stadtteil ruhiger, grüner und wohnlicher machen wird, trägt ebenso dazu bei, dass das ohnehin beliebte Stellingen bald noch lebenswerter und gefragter sein wird.

Der nur ca. 200 Meter kurze Antilopenstieg und die Nähe zum Tierpark machen **StadtAntilope** zu einem Refugium inmitten des in weiten Teilen von Durchgangsverkehr geprägten Stadtteils.

Entsprechend brauchen Sie sich um Verkehrsanbindung, Infrastruktur, Supermärkte, Schulen, Kitas etc. keine Sorgen zu machen: alles da – alles nah. Und wenn nicht fußläufig erreichbar, dann in wenigen Minuten mit dem Fahrrad.

Der 181er und 281er Bus halten direkt um die Ecke an der Haltestelle „Informatikum“. Dank der AS Stellingen sind Sie in wenigen Minuten auf der Autobahn, von der Sie – Deckel sei Dank – sonst gar nicht viel mitbekommen werden. Im Gegenteil: Wenn Sie einziehen, erwartet Sie, da wo früher die A7 rauschte, eine weitere sattgrüne Park- und Kleingartenanlage in Ihrer neuen Umgebung.

Auch jetzt herrscht in Stellingen kein Mangel an Naherholung, Grünflächen und Freizeitmöglichkeiten in der Natur. Im Süd-Westen der Altonaer Volkspark mit HSV-Stadion, Trabrennbahn und seiner klassisch-schönen Landschaftsarchitektur. Im Norden das Niendorfer Gehege mit Wäldern und Wildtieren. Im Osten die beliebte Stellinger Schweiz mit Spielplatz und Co. Und und und ...Ob Jogging, Spaziergang oder Familienausflug – die hervorragende Lage von **StadtAntilope** bietet Ihnen zahllose Möglichkeiten. Entdecken Sie weitere Highlights der Umgebung auf unserer Karte.



Haus 1

Haus 2

Antilopenstieg