

Eigentumswohnungen

Bürgerstraße 53

in Berlin-Neukölln.



Neukölln für dich – urban gelegen, mit Platz zum Ankommen.

Das Bo Carrée bringt Ruhe nach Berlin-Neukölln. Ein Kiez, der für Vielfalt und internationales Leben steht, gewinnt hier einen Ort, der Komfort, Gelassenheit und klimafreundliches Wohnen verbindet. Der Mix aus 2- bis 4-Zimmer-Wohnungen richtet sich an Menschen, die zentral leben und gleichzeitig Wert auf Rückzug legen. Familien profitieren von der Kita im Erdgeschoss mit eigenem Außenbereich. Singles und Paare finden klare Grundrisse, viel Licht und private Außenflächen. Jede Wohnung hat einen Balkon, eine Terrasse oder eine Dachterrasse.

Die zurückgesetzte Lage schafft Ruhe und schützt vor Straßenlärm. Die Gebäudeform und der freie Blick nach Osten schaffen eine entspannte Wohnatmosphäre mitten in Neukölln. Weitläufige Terrassen und großzügige Wohnflächen sprechen Paare und Menschen mit hohen Ansprüchen an Wohnen und Lebensqualität an.

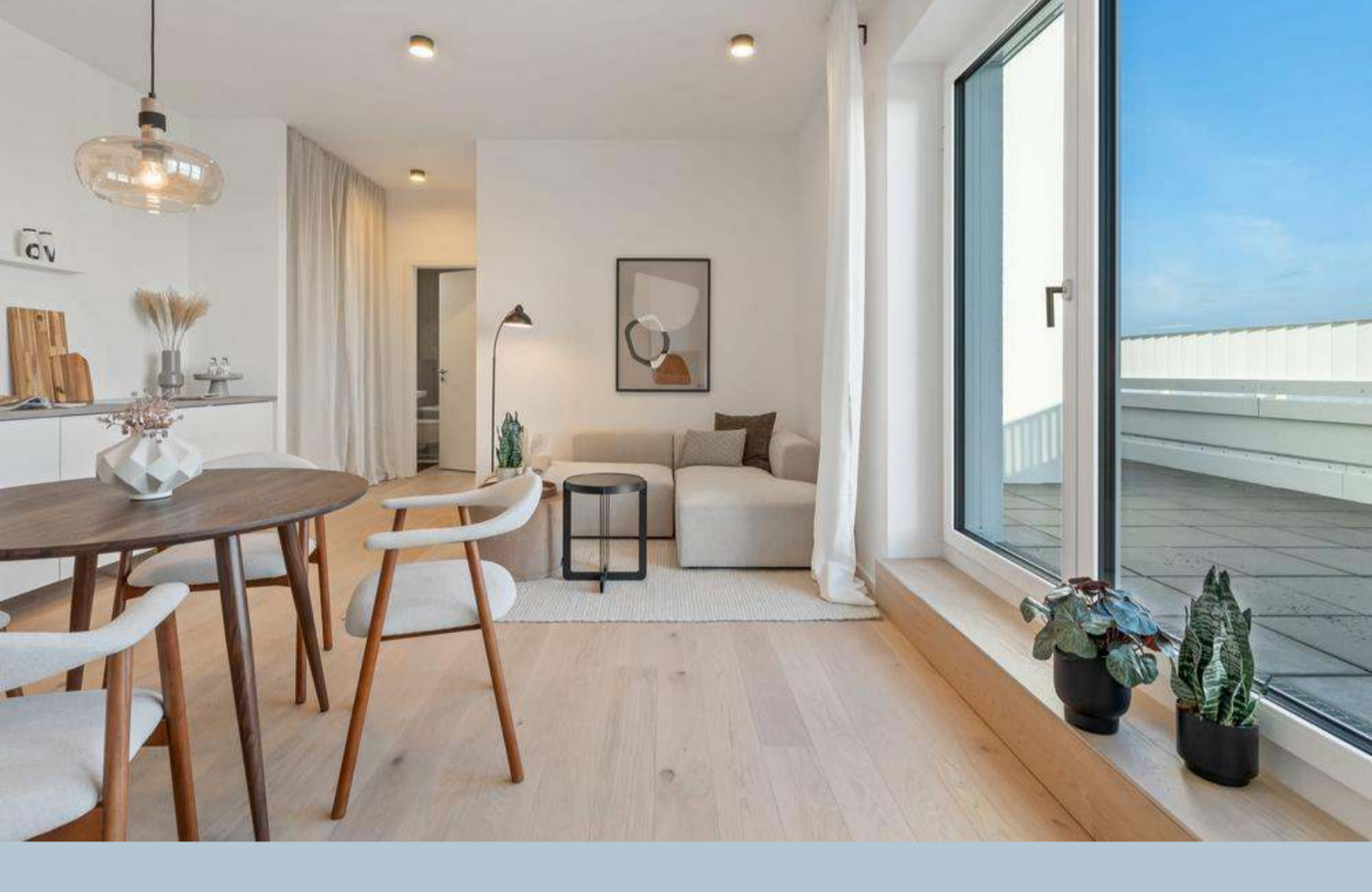
Der Begriff Bo kommt aus dem Schwedischen und bedeutet Nest. Das Nest, in das ihr euch zurückzieht, in dem eure Kinder aufwachsen, in dem ihr es euch gemütlich macht. Draußen tobt das Leben – im Bo Carrée nehmt ihr daran teil, ohne die Gemütlichkeit zu verlieren.

Ist es nicht genial, mitten im Trubel zu wohnen und gleichzeitig einen Rückzugsort zu haben? Das ist kein Widerspruch, das ist Leben in Neukölln. Alles liegt ohne weite Wege vor der Tür und wenn ihr wollt, bleibt die Tür zu. Heißt: Ihr bestimmt, wann was geht. Heute Club, morgen Couch. Kinderfest im Kiez, Kurztrip zum Wannsee oder doch lieber Balkon mit Aussicht? Wer sein Leben selbst bestimmt, bestimmt auch seine Art zu wohnen selbst.

Das Projekt setzt auf nachhaltige Lösungen. Fernwärme aus Neukölln, Photovoltaik auf dem Dach, Dachbegrünung und grüne Außenflächen unterstützen ein klimafreundliches Wohnumfeld. Die Tiefgarage ist E-Mobility-ready. Dein Elektrofahrzeug lädst du sicher und zuverlässig direkt im Haus.

Die Ausstattung erfüllt hohe Ansprüche. Echtholzparkett von Bauwerk, Bäder mit Produkten von Villeroy & Boch und Kermos sowie wertige Details machen das Wohnen komfortabel und modern.

So entsteht ein Wohnprojekt, das das Lebensgefühl von Neukölln aufgreift und gleichzeitig zeigt, wie Ruhe, Qualität und nachhaltige Standards in der Stadt zusammenpassen.



Infos zu eurem Zuhause.

Baufakten

Erdgeschoss + 4 Geschosse

3 Treppenhäuser

Helle Fassade mit Wärmedämmverbundsystem

Dreifach isolierverglaste und fast überall bodentiefe Fenster

Entwässerung des Regenwassers auf dem Grundstück

Balkon und Loggia mit Terrassendielen, Dachterrasse mit Betonplatten ausgestattet

Highlights: Dachgeschosswohnungen mit Terrasse

3–4 Zimmer, ca. 85–120 m²

Terrassen bis ca. 40 m²

Lichtdurchflutete Wohnbereiche

Hochwertige Ausstattung und klare Raumaufteilung

Ruhige Innenlage mit Blick ins Grüne

Gewerbeflächen

2 Büroflächen im Erdgeschoss

Kita im Erdgeschoss

Stellplätze

Tiefgarage mit 28 Pkw-Stellplätzen

Vorrüstung für optionale Wallbox mit Lademanagement

40 Fahrradstellplätze



Alles zu eurem Zuhause auf einen Blick.

Alle Wohnungen mit Balkon, Loggia oder Dachterrasse

Lichte Raumhöhe bis 2,85 m

Außenliegender Sonnenschutz

Barrierefreie Zugänge zu vielen Wohnungen

Aufzug vom Keller bis in die Wohntage

Fußbodenheizung

Videogegensprechanlage

Separater Abstellraum in der Wohnung mit Anschluss für Waschmaschine und Trockner

Separater Kellerraum



Wer den Kiez liebt, muss ihn nicht verlassen, um ruhig zu wohnen.

Das Bo Carrée verbindet das lebendige Neukölln mit der Gelassenheit eines modernen Zuhauses. Die Lage überzeugt durch kurze Wege und perfekte Anbindung: U- und S-Bahn-Stationen liegen nur wenige Minuten entfernt. Und über die nah gelegene Fahrradstraße ab Carl-Weder-Park gelangt man schnell in angrenzende Bezirke.

Das Bo Carrée steht für das neue Neukölln: offen, vielfältig, individuell. Wer hier wohnt, schätzt Freiheit, Design und Flexibilität – und findet Raum, den eigenen Stil zu leben.

Gewerbeflächen im Herzen von Neukölln – ein Standort mit Zukunft.

Die zwei modernen Einheiten mit rund 170 m² bieten ideale Voraussetzungen für Büro, Praxis oder Agentur. Große Schaufenster, flexible Grundrisse und die Möglichkeit zur Zusammenlegung schaffen maximale Gestaltungsfreiheit.

Übergabe im Rohbauzustand – perfekt, um eigene Ideen umzusetzen.

Lichtdurchflutete Räume mit Schaufensterfronten

Schwellenloser Zugang, moderne Aluminiumfenster

Technische Anschlüsse für Strom, Wasser, Heizung und Lüftung vorbereitet

Küchenanschluss vorhanden

Profitieren Sie von der zentralen Lage, exzellenter Verkehrsanbindung und einem lebendigen Umfeld mit Cafés, Restaurants und Einkaufsmöglichkeiten. Ein Investment in Sichtbarkeit, Lage und Wertentwicklung – mitten in Berlin-Neukölln.