



linden.park

Milbertshofen-Am Hart: Hochwertige Eigentumswohnungen direkt am Naturschutzgebiet

Objektbeschreibung

ANKOMMEN & SICH ZUHAUSE FÜHLEN

Weite, geschützte Naturlandschaft einerseits, pulsierendes Großstadtleben andererseits: das Neubau-Ensemble linden.park macht beides möglich. In einer ruhigen Anliegerstraße im Stadtbezirk Milbertshofen-Am Hart – einem Viertel, das sich mehr und mehr in eine attraktive und lebenswerte Adresse wandelt – erstrecken sich die insgesamt vier Wohngebäude sowie viel Grünfläche mit Kinderspielmöglichkeiten und Raum zum Entspannen. Gleichzeitig profitieren Sie von der Nähe zur Münchner Innenstadt: in etwa 20 Minuten ist der Odeonsplatz erreichbar.

ARCHITEKTUR & PLANUNG

Wo Wohnwunsch auf Erfüllung trifft: Die zeitlos-eleganten Fassaden bilden mit den farblich abgesetzten Sockelgeschossen einen besonderen Blickfang. Große, bodentiefe Fenster sorgen für viel natürliches Licht und ein helles, modernes Wohngefühl und die anspruchsvoll gestalteten Freiflächen bieten einen entspannten Rückzugsort. Mit einem Zuhause im linden.park lässt sich modernes Wohnen erleben.

linden.park

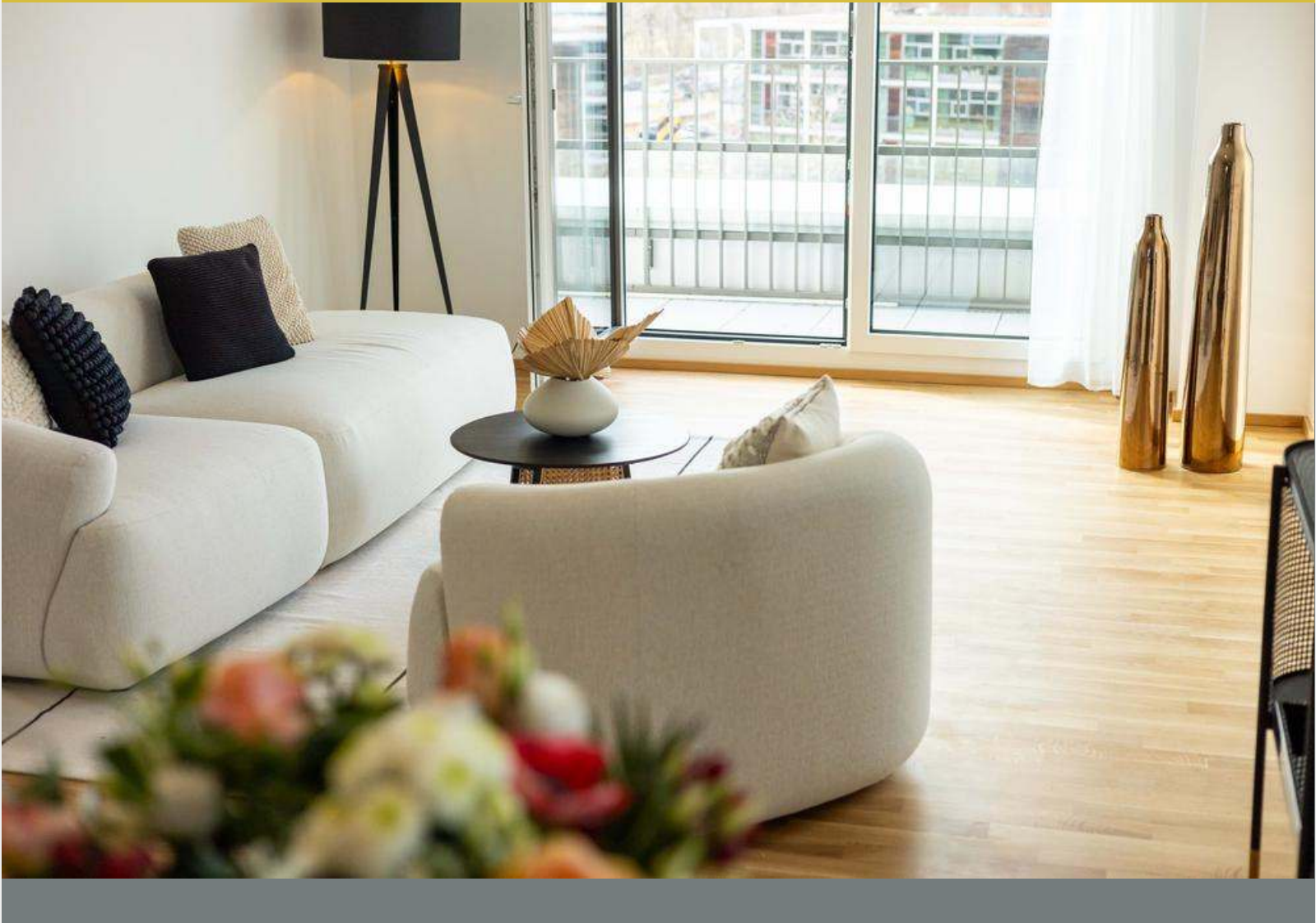
KEYFACTS ZUM 1. BAUABSCHNITT

- Bezugfertig: ab Sofort
- 85 Wohneinheiten
- 2 bis 4 Zimmer
- ca. 41 m² - 123 m² Wohnfläche

linden.park

KEYFACTS ZUM 2. BAUABSCHNITT

- Bezugfertig: vsl. Q1 2027
- 49 Wohneinheiten
- 1,5 bis 4 Zimmer
- ca. 34 m² - 111 m² Wohnfläche



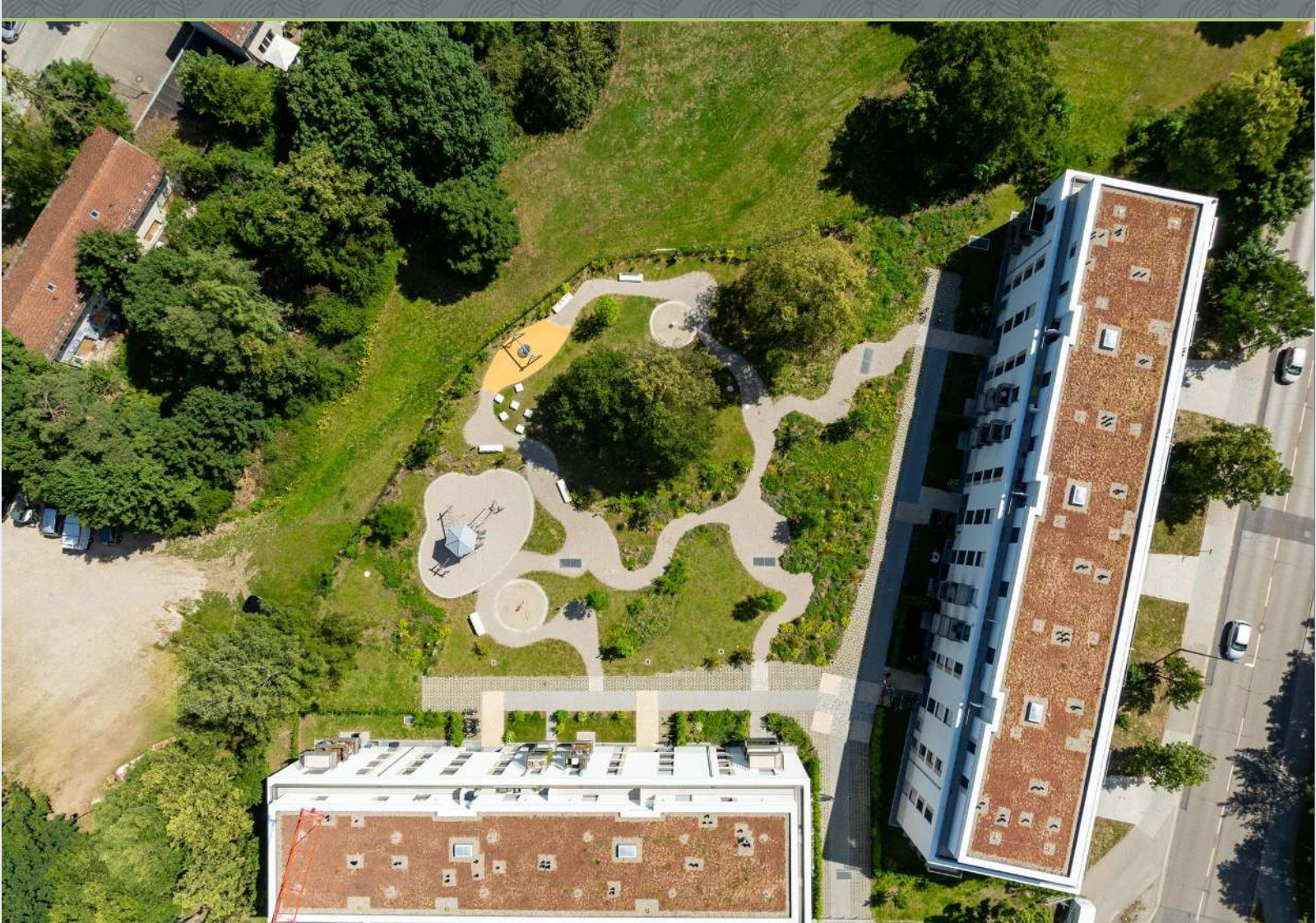
linden.park

INDIVIDUELL & MODERN

Ausstattung

Der Sinn für das Wesentliche und das Gespür für das Besondere verbinden sich in den Wohnungen im linden.park in harmonischer Balance. Nichts bleibt dem Zufall überlassen: von der durchdachten Raumaufteilung über die ausgewählten Materialien bis hin zu den stilvollen Ausstattungsdetails in Markenqualität. Damit jede Wohnung, ob kompakt oder großzügig, zu einem formvollendeten neuen Wohn- und Lebensmittelpunkt wird.

- Maßgeschneiderte Raumkonzepte für alle Generationen und Lebensstile
- Durchdachte Raumaufteilung zur persönlichen Entfaltung in jeder Wohnungsgröße
- Wohnungen mit Terrasse, Garten, Balkon oder Dachterrasse
- Schwellenlose Zugänge, teilweise barrierefrei
- Offene Küchen, teilweise auf Wunsch auch geschlossen möglich
- Echtholz-Eichenparkettböden in den Wohn- und Schlafräumen
- Angenehme, einzelraumregulierte Fußbodenheizung
- Große, bodentiefe Fensterelemente
- Elektrische Rollläden
- Elegante, großformatige Fliesen von Villeroy & Boch in den Bädern und WCs
- Wellness-Feeling mit Badewanne und bodenebener Dusche von Kaldewei
- Spülrandloses WC von Ideal Standard und elegante Designarmaturen von Hansgrohe
- Handtuchheizkörper
- Glasfaseranschluss für schnelles Surfen, Streamen und produktives Arbeiten im Home-Office
- Moderne Videogegensprechanlage mit Farbdisplay für mehr Sicherheit
- Einbruchshemmende Wohnungseingangstüren
- Tiefgaragenstellplätze mit einer mietbaren E-Ladestation der Stadtwerke München (SWM)
- Wohn gesunde, nachhaltige Bauweise als KfW-Effizienzhaus 55 (ENEV 2016)
- Umweltfreundliche Heiztechnik über Fernwärme der Stadt München



linden.park

DER NACHBAR: EIN NATURSCHUTZGEBIET

Lage

Grünes Kleinod vor der Tür – und das auf Lebenszeit. Noch besser: auf ewig. Denn mit dem Naturschutzgebiet Panzerwiese und Hartelholz liegen mehr als 300 Hektar Heidellandschaft von Ihrem Zuhause im linden.park nur einen Steinwurf entfernt. Ob spazierend, joggend oder radelnd, allein oder mit der Familie – hoher Erholungswert ist hier dauerhaft inbegriffen. Alltägliches erledigen oder Besonderes erleben. Ruhe und Entspannung genießen oder sportlich aktiv sein. Für sich selbst oder für die Kinder jeden Tag ideal gestalten: Mit Ihrem Zuhause im linden.park haben Sie dafür den perfekten Ausgangspunkt, denn rund um Ihr Zuhause ist einfach alles da.

ZU FUSS

- 3 Minuten zur Grundschule
- 5 Minuten zur Panzerwiese
- 9 Minuten zum MIRA Einkaufszentrum
- 1 Minuten zum U-Bahnhof Harthof

MIT DEM FAHRRAD

- 4 Minuten zum U-Bahnhof Dülferstraße
- 5 Minuten zum Hartelholz
- 5 Minuten zum Gymnasium München-Nord
- 7 Minuten zum FIZ der BMW Gruppe

ÖPNV

- 10 Minuten zum Olympiazentrum
- 13 Minuten zum Hauptbahnhof
- 15 Minuten zur Münchner Freiheit
- 35 Minuten zum Flughafen

MIT DEM AUTO

- 8 Minuten zur Allianz Arena
- 9 Minuten zum Euro-Industriepark
- 11 Minuten zum Lerchenauer See
- 12 Minuten zum Englischen Garten

GERNE BERATEN WIR SIE

Individuelle Termine nach telefonischer Absprache:
089 710 409 116