



WOHNEN IM SCHLOSSHOF

Mehrfamilienhaus mit Tiefgarage

BEREITS 30% VERKAUFT – BAUBEGINN IN KÜRZE



17 NEUBAUWOHNUNGEN

Das Neubauprojekt Schlosscarree in der Schlossgasse 3 in Münchingen vereint modernes Wohnen mit historischem Charme. Direkt gegenüber dem Schloss Münchingen entsteht eine exklusive Wohnanlage mit 17 hochwertigen Neubauwohnungen, die stilvolles Wohnen in zentraler Lage ermöglichen.

Die Wohnanlage besteht insgesamt aus 17 Wohnungen, Nebenräumen und Tiefgarage. Verschiedene Wohnungen sind barrierefrei erreichbar und nutzbar gemäß den baurechtlichen Anforderungen der LBO § 35 hergestellt.

Weiterhin ist die gesamte Gestaltung des Projektes einschließlich der Fassadengestaltung mit der der Stadt Kornal – Münchingen in einem städtebaulichen Vertrag definiert.

Den besonderen Festsetzungen des Bebauungsplanes „Beiderseits der Schlossgasse“ wird damit vollumfänglich Rechnung getragen. Zur Ausführung werden Gartenmäuerchen aus Naturstein und andere Elemente des aktuellen Bestandes kommen. Auch wird die aktuell an einem der Gebäude vorhandene Kellertüre, sowie die Natursteinrahmen an Kellerfenstern am Neubau Verwendung finden.

Zur Wohnanlage gehören 24 Tiefgargenplätze. Hiervon 16 in Doppelparkern und 8 als normale TG Stellplätze. Jeder Wohnung ist ein Abstellraum im UG zugeordnet. Zusätzlich werden die nach LBO vorgeschriebenen Fahrradstellplätze errichtet.

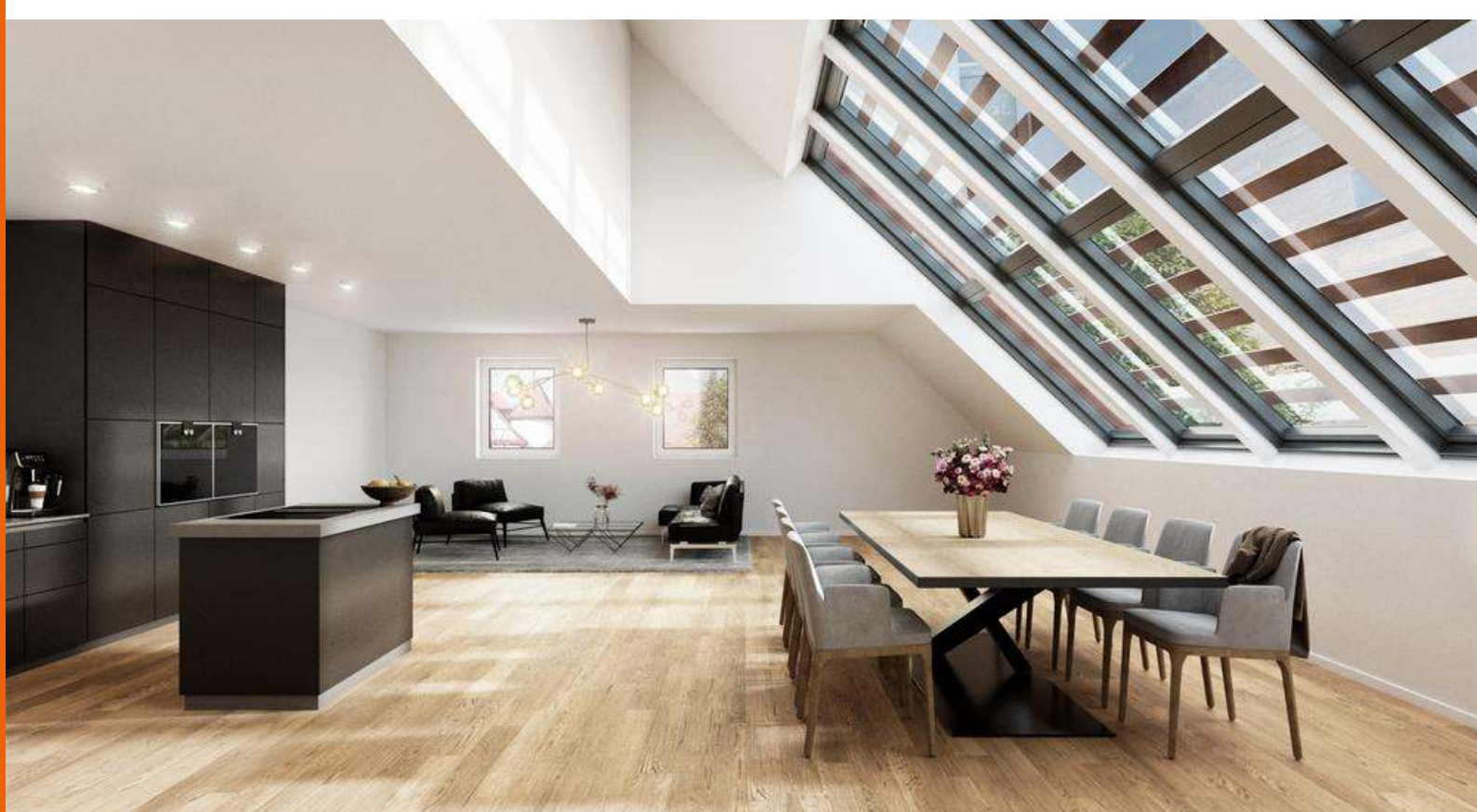
Im Untergeschoss bzw. Erdgeschoß sind die privaten Kellerabstellräume, ein Wasch- und Trockenraum, ein Fahrradraum, ein Raum für Kinderwagen und Gehhilfen und ein Haustechnikraum vorgesehen.



ÜBERBLICK

Die wichtigsten Daten auf einen Blick

- **OBJEKT**
Mehrfamilienhaus
- **BAUWEISE**
massiv
- **BAUJAHR**
2027
- **WOHNFLÄCHE CA.**
1.474 m²
- **GRUNDSTÜCKSFLÄCHE CA.**
1.231 m²
- **ETAGEN**
4
- **AUSSTATTUNG**
gehoben
- **ENERGIE**
KfW 55-Standard
- **STELLPLÄTZE**
8 TG-Stellplätze
16 Doppelparker
- **HEIZUNGSART**
Luft-Wärmepumpe
- **PERSONENAUFZUG**
ja



LAGE

Die Lage ist besonders attraktiv für Familien: Mehrere Schularten sowie mit Hort- und Kernzeitbetreuung, sind in wenigen Gehminuten erreichbar. Die ausgezeichnete Anbindung an renommierte Unternehmen wie Trumpf, Bosch und Porsche liegen in der Nähe und ermöglichen kurze Arbeitswege. So vereint das Schlosscarree Wohnen in zentraler Lage, Familienfreundlichkeit und eine optimale Infrastruktur. Freizeit- und Erholungsmöglichkeiten finden sich in und um Münchingen vielfältig. So z.B. diverse Golfclubs, den Fußballverein TSV Münchingen sowie Reiterhöfe oder der nahegelegene Seewald.

Die Lage überzeugt durch eine ausgezeichnete Verkehrsanbindung. Über die A81 und die B10 sind umliegende Städte schnell erreichbar, und die nächste Autobahnausfahrt ist nur wenige Minuten entfernt. Ebenso gibt es eine ausgezeichnete Anbindung an den ÖPNV. Für den täglichen Bedarf gibt es zahlreiche Einkaufsmöglichkeiten in unmittelbarer Nähe. Lebensmittelgeschäfte wie Lidl und Edeka sind mit dem Auto in wenigen Minuten erreichbar, während Obst- und Gemüseläden, Metzgerei oder der Bäcker nur wenige Gehminuten entfernt liegen.

Das Schlosscarree vereint somit eine attraktive Wohnlage mit hervorragender Anbindung, ausgezeichneter Bildungsinfrastruktur und vielfältigen Freizeitmöglichkeiten. Ideal für Familien, Berufstätige und all jene, die Wert auf eine hohe Lebensqualität in einem charmanten Wohnumfeld legen.

