



Stadtquartier
MFH Haus 7

Willkommen in
der **Grünen Mitte**
im Süden von Hilden.

In attraktiver Wohnlage entstehen
8 familienfreundliche und moderne
Eigentumswohnungen.

Energieeffizienzhaus nach GEG.

Hilden – Die kleine Großstadt vor den Toren Düsseldorf.

Hilden liegt umrahmt von den Städten Düsseldorf, Wuppertal und Solingen an der Grenze von Rheinland und Bergischem Land.

Die sternförmige Stadt bietet Bildung, Sport, Kultur und eine Atmosphäre, in der das Leben Freude macht. Eine breite Vielfalt an traditionellen und innovativen Veranstaltungen wie beispielsweise der Künstlermarkt, das Weindorf, die Jazztage oder der legendäre Hildanuslauf bietet den rund 57.500 Bürgern das ganze Jahr über ein buntes Programm für Jung und Alt.

Die reizvolle Innenstadt mit Fußgängerzone wurde in einer Studie des Kölner Instituts für Handelsforschung (IFH) nicht von ungefähr auf den zweiten Platz in der Kategorie „Beliebtheit der Innenstädte“ gewählt.

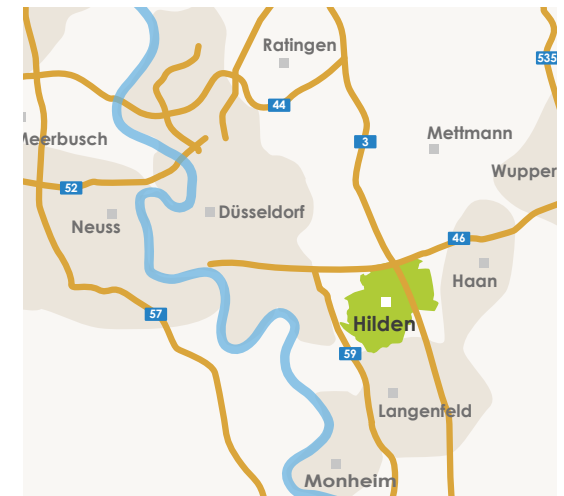
Zahlreiche Restaurants, Cafés und ein attraktives Dienstleistungsangebot mit einer guten Mischung aus bekannten Filialisten und individuellen Fachgeschäften halten für jeden Geschmack oder jede Stilrichtung etwas bereit. Der historische Marktplatz und gut besuchte Wochenmarkt runden das umfangreiche Angebot in der Innenstadt ab.



Hilden, Mittelstraße



Düsseldorf, Rheinkniebrücke



Hier bin ich zu Hause.

Wunderschöne Naherholungsgebiete wie die Hildener und Ohligser Heide oder das Naturschutzgebiet am Elbsee, das seit Februar 2017 auch über das fantastische Wellness-Resort Vabali Spa verfügt, sind nicht zuletzt ausschlaggebend für die hohe Lebensqualität, die Hilden als perfekten Wohnort auszeichnet.

Ein vielfältiges Bildungsangebot mit allen Schulformen und rund 200 Vereine der unterschiedlichsten Ausrichtungen stehen stellvertretend für eine optimale Infrastruktur mit kurzen Wegen.

Für den Trip in die nahegelegene Landeshauptstadt steht eine sehr gute Verkehrs-anbindung durch S-Bahnen und Busse zur Verfügung, um in 20 Minuten in die Düsseldorfer Innenstadt zu gelangen. Auch der internationale Flughafen ist in rund 30 Minuten bequem mit der S-Bahn oder dem Auto zu erreichen.

Das Autobahnkreuz Hilden bietet mit der A46, A59 und A3 optimale Verbindungen im Städtedreieck Düsseldorf, Wuppertal und Köln/Leverkusen sowie ins Ruhrgebiet und in alle wichtigen umliegenden Großstädte.



Hilden, Reformationskirche



Vabali Spa



Wohnen, wo das Leben spielt

Auf dem ehemaligen Areal der Albert-Schweitzer-Schule errichten wir moderne Stadthäuser und Wohnungen im Cubus-/Bauhausstil als Energieeffizienzhaus nach GEG. Die 8 Stadtwohnungen der **GRÜNEN MITTE** befinden sich im Bertha-Herz-Weg in zentraler Lage von Hilden.

Das durchdachte Wohnkonzept ermöglicht somit zentrales Wohnen in ruhiger Lage, umgeben von einem grünen Umfeld.

„Zu Fuß“ ist hier das Stichwort für die Einzigartigkeit des attraktiven Standorts. Von hier aus ist die charmante Fußgängerzone in wenigen Minuten zu Fuß zu erreichen. Neben einem attraktiven Angebot an Einkaufs- und Ausgehmöglichkeiten hält die Mittelstraße Banken, eine Stadtbücherei, eine Post, ein Kino und viele weitere Highlights bereit. Für die kleine Runde im Grünen befindet sich der Garather Mühlenbach nur einen Katzensprung entfernt.

Abgerundet wird die verkehrsgünstige Lage durch den nahegelegenen S-Bahnhof Hilden-Süd. Von hier aus gelangt man mit der S1 bequem in 15 Minuten nach Düsseldorf und ins Ruhrgebiet.

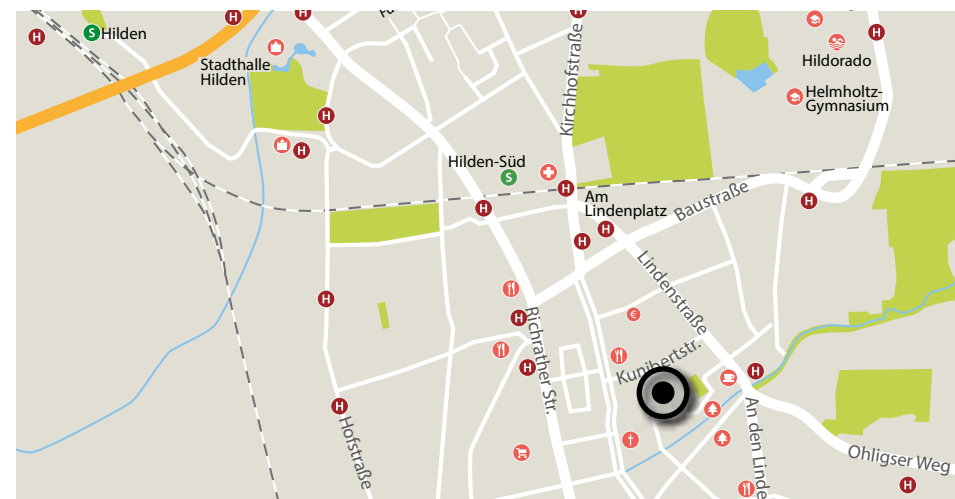
Für Familien stehen in Hilden zahlreiche Kindergärten und Schulen zur Verfügung und vom Bertha-Herz-Weg aus ist nahezu jede Schulform fußläufig erreichbar.



Hilden, Eisengasse



Albert-Schweitzer-Schule, geschlossen 2017



Wohnen mit Stil und Komfort

Die **GRÜNE MITTE** steht für eine stilvolle, gehobene Wohnart in der grünen Mitte von Hilden. Die Kombination aus zentraler Lage und komfortablem Leben mit Flair macht es zu einer besonderen Immobilie.

Mit viel Glas, einer modernen hellen Fassade und großzügigen Grünflächen ist das stilvolle Wohngebäude ein echter Hingucker.

Die Individualität und Vielfältigkeit der Grundrisse von rund 61 – 130 m² machen die 8 Eigentumswohnungen zu einem idealen Lebensraum für Familien, Paare und Singles. Die Wohnungen bieten ein angenehmes Ambiente, in dem sich sowohl jüngere Menschen als auch Best Ager rund um wohlfühlen können.

Angefangenen bei den großzügigen Gartenwohnungen, über die Etagenwohnungen jeweils mit Balkon bis hin zu den exklusiven Penthäusern mit Wintergärten und Außenbereichen – ein stilvolles Wohnen in lichtdurchfluteten Räumen in einem energieeffizienten Haus ist bei jeder Wohnform garantiert.

Als besonderen Vorzug verfügt die **GRÜNE MITTE** über Kellerräume, Fahrradstellplätze und TG-Stellplätze inkl. Ladestation (Wallbox).







Die GRÜNE MITTE überzeugt nicht nur durch die zentrale Lage und moderne Architektur in nachhaltiger Massivbauweise, sondern auch durch die ansprechende Gestaltung der Räume mit viel Liebe zum Detail und einer überdurchschnittlichen Ausstattungsqualität.

- Energieeffizienzhaus nach GEG (Gebäudeenergiegesetz)
- Luft-Wasser-Wärmepumpe + Photovoltaik
- 2- bis 3-Raum-Stadtwohnungen von ca. 61 – 130 m²
- TG-Stellplätze inkl. Ladestation (Wallbox)
- Barrierefreier Zugang mit rollstuhlgeeignetem Personenaufzug
- Lichtdurchflutete, teilweise bodentiefe Fenster mit 3-fach Isolierverglasung
- Dachlichtkuppeln auf der Penthouse-Ebene
- Großzügige Sonnenbalkone für jede Wohnung
- Garten + Terrasse im Erdgeschoss
- Erhöhter Einbruch- und Sicherheitsschutz im EG
- Video-Gegensprechanlage mit elektrischem Türöffner
- Exklusive Badausstattung mit Sanitärobjekten von Villeroy und Boch
- Komfortable Fußbodenheizung
- Hochwertiges Parkett in den Wohn- und Schlafräumen
- Maler- und Tapezierarbeiten



1. BA

Stadtquartier
MFH - HAUS 7



STADTWOHNUNGEN EG Gesamtgeschoss

7.01 / 7.02 / 7.03



Bertha-Herz-Weg

7.03

7.01



7.02

STADTWOHNUNG EG 7.01



ERDGESCHOSS 7.01

3,5-ZIMMER-WOHNUNG

Diele	9,40 m ²
Wohnen/Essen/Kochen	34,50 m ²
Bad	7,20 m ²
Masterbad	6,00 m ²
Masterroom	16,90 m ²
Schlafen	10,00 m ²
Homeoffice	6,80 m ²
Abstell.	1,20 m ²
Terrasse (15,50 m ²)	7,75 m ²
Fläche gesamt	99,75 m²



STADTWOHNUNG EG 7.02



ERDGESCHOSS 7.02

2-ZIMMER-WOHNUNG

Diele	3,90 m ²
Wohnen/Essen/Kochen	28,90 m ²
Bad	7,10 m ²
Schlafen	16,10 m ²
Abstell.	1,50 m ²
Terrasse (21,30 m ²)	10,65 m ²
Fläche gesamt	68,15 m²

STADTWOHNUNG EG

7.03



ERDGESCHOSS 7.03

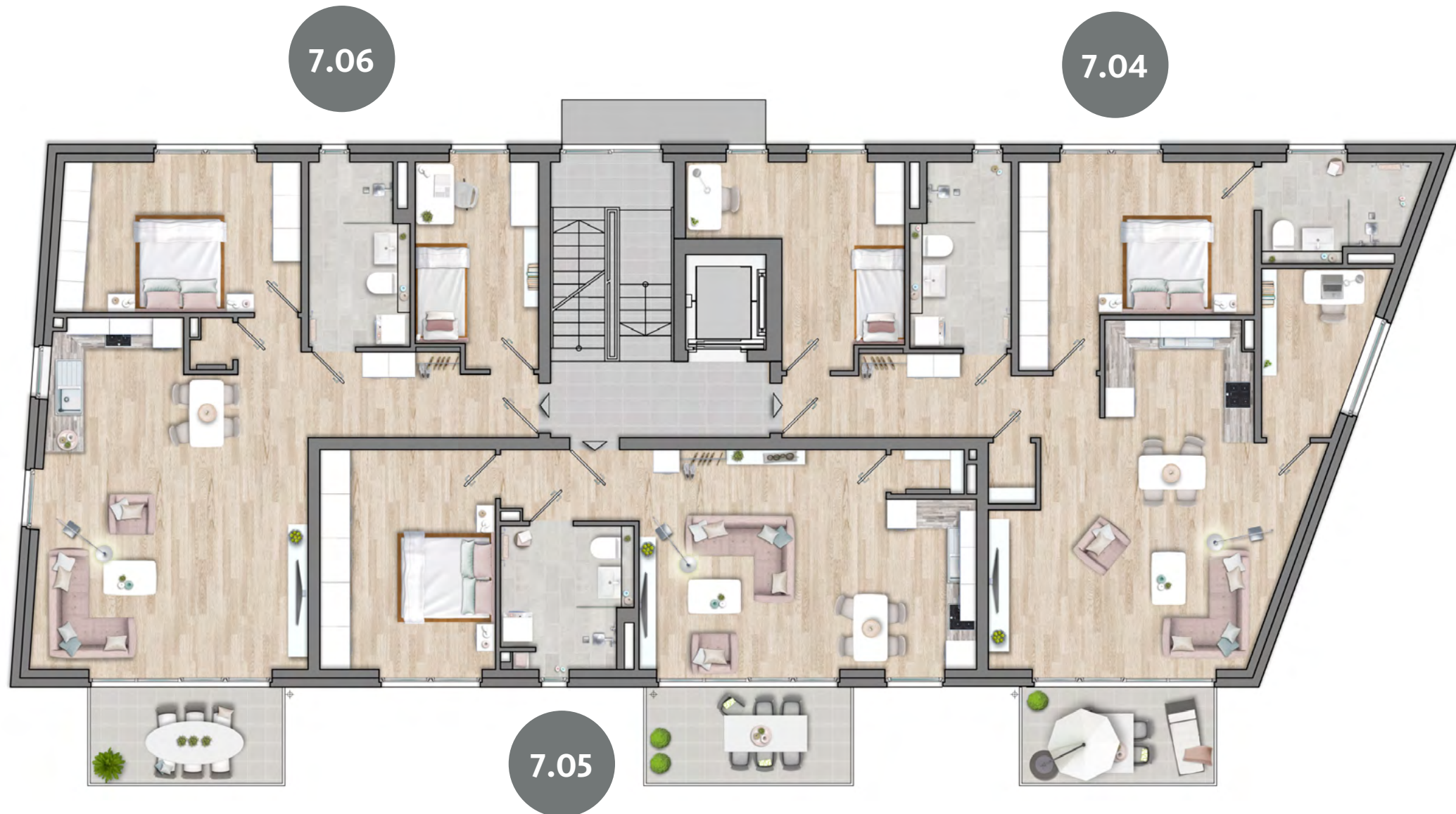
3-ZIMMER-WOHNUNG

Diele	10,70 m ²
Wohnen/Essen/Kochen	34,40 m ²
Bad	7,10 m ²
Schlafen 1	15,20 m ²
Schlafen 2	10,00 m ²
Abstell.	0,80 m ²
Terrasse (13,30 m ²)	6,65 m ²
Fläche gesamt	84,85 m²



STADTWOHNUNGEN 1. OG Gesamtgeschoss

7.04 / 7.05 / 7.06



STADTWOHNUNG 1.OG

7.04



1. OBERGESCHOSS 7.04

3,5-ZIMMER-WOHNUNG

Diele	9,40 m ²
Wohnen/Essen/Kochen	34,50 m ²
Bad	7,20 m ²
Masterbad	6,00 m ²
Masterroom	16,90 m ²
Schlafen	13,20 m ²
Homeoffice	6,80 m ²
Abstell.	1,20 m ²
Balkon (7,60 m ²)	3,80 m ²
Fläche gesamt	99,00 m²



STADTWOHNUNG 1.OG

7.05



1. OBERGESCHOSS 7.05

2-ZIMMER-WOHNUNG

Diele	3,90 m ²
Wohnen/Essen/Kochen	29,10 m ²
Bad	7,10 m ²
Schlafen	16,10 m ²
Abstell.	1,50 m ²
Balkon (8,10 m ²)	4,05 m ²
Fläche gesamt	61,75 m²

STADTWOHNUNG 1.OG

7.06



1. OBERGESCHOSS 7.06

3-ZIMMER-WOHNUNG

Diele	10,70 m ²
Wohnen/Essen/Kochen	34,40 m ²
Bad	7,10 m ²
Schlafen 1	15,20 m ²
Schlafen 2	10,00 m ²
Abstell.	0,80 m ²
Balkon (7,60 m ²)	3,80 m ²
Fläche gesamt	82,00 m²



STADTWOHNUNGEN PENTHOUSE Gesamtgeschoss

7.07 / 7.08



7.08

7.07

STADTWOHNUNG PENTHOUSE 7.07

PENTHOUSE 7.07

3-ZIMMER-WOHNUNG

Diele	7,70 m ²
Wohnen/Kochen/ Wintergarten	62,40 m ²
Bad	7,60 m ²
Masterbad	7,50 m ²
Masterroom	21,00 m ²
Schlafen	13,00 m ²
HWR	3,50 m ²
Abstell.	1,90 m ²
Balkon (11,90 m ²)	5,95 m ²
Fläche gesamt	130,55 m²



STADTWOHNUNG PENTHOUSE 7.08



PENTHOUSE 7.08

3-ZIMMER-WOHNUNG

Diele	9,10 m ²
Wohnen/Kochen/ Wintergarten	52,40 m ²
Bad	8,30 m ²
Masterbad	7,40 m ²
Masterroom	21,00 m ²
Gast	10,20 m ²
Abstell.	1,90 m ²
Balkon (12,00 m ²)	6,00 m ²
Fläche gesamt	116,30 m²



TIEFGARAGE Gesamtgeschoss



- EFH Cube
- MFH Haus 7
- MFH Haus 5/6

Vorbemerkung

Grundlage der Bauausführung sind die gültigen DIN Normen und Richtlinien, sowie die anerkannten Regeln der Technik. Die Häuser werden als Energieeffizienzhaus nach GEG (Gebäudeenergiegesetz) errichtet.



Rohbau

Die Fundamente, Bodenplatte und Kelleraußenwände einschließlich der Tiefgaragenaußenwände werden aus Beton oder Stahlbeton gemäß den statischen, schall- und wärmeschutz- sowie brandschutztechnischen Erfordernissen erstellt und bilden mit der Bodenplatte eine wasserundurchlässige Wanne. Tragende Wände gemäß den statischen, schall- und wärmeschutz- sowie brandschutztechnischen Erfordernissen in Kalksandstein, Beton- oder in Porenbeton. Die nichttragenden Wände sind aus massiven Gipswandplatten oder als Trockenbauständerwerk mit Mineralwolleinlage ausgeführt. Decken als Stahlbetondecken-System Filigran mit Ortbetonaufgabe oder als Stahlbetondecke in Ortbeton. Alle Wohnräume erhalten schwimmenden Zementestrich mit Schrittschalldämmung und ggfls. zusätzlicher Wärmedämmung.



Fassade

Die Fassade erhält ein Wärmedämmverbundsystem (WDVS). Dämmstärke und Materialbeschaffenheit richten sich nach der Wärmebedarfsberechnung und den Vorgaben des baulichen Brandschutzes. Das EG erhält eine Klinkerriemchenverblendung im dunklen Farbton sowie teils farblich geputzter Dekorflächen.



Fenster/Fenstertürelemente

Vertikale Fenster der Wohnräume mit hochwertiger 3-Scheiben Isolierverglasung nach den Angaben des Bauphysikers auf Basis von Schall- und Wärmeschutzberechnungen. Eine notwendige Anzahl Lüfter (z. B. Fensterfalzlüfter bzw. Lüfter im Rollladenkasten) ist vorgesehen. Fenster- und Fenstertürelemente bestehen aus Kunststoffprofilen, stahlverstärkt, mit Dreh- oder Drehkipp-Flügel, im EG Wohnen mit Sicherheitsbeschlägen mit Pilzkopfverriegelung und Anbohrschutz. Fensterprofile werden zweifarbig ausgeführt, innen weiß, Außenseite anthrazitfarben foliert. Dachlichtfenster/-kuppeln (2. OG) sind elektrisch zu bedienen. Außenfensterbänke aus pulverbeschichtetem Aluminium, Innenfensterbänke aus Agglo micro-carrara, in Bad und WC gefliest. Rollläden an allen vertikalen Fenstern mit Kunststoffpanzer und elektrischem Auf/Ab Schalter. Treppenhäuser und Dachlichtfenster/-kuppeln erhalten einen Sonnenschutz. Alle Fensterausgangstüren an Balkonen oder Terrassen erhalten, falls erforderlich, Gitterroste.



Haustüre

Die Haustüranlage besteht aus Aluprofilen und Glasfüllungen mit Vordach und Seitenteil mit integrierter Briefkastenanlage, Klingeltableau und Video Türsprechanlage. Farbton anthrazit, Türgriff und Stange in gebürstetem Edelstahl.



Innentüren

Innentüren als beschichtete, weiße Röhrenspantür, Futter und Bekleidungen dem Farbton der Türen angepasst. Drückergarnituren in Edelstahl, Bad- und WC-Türen erhalten WC-Garnituren. Rohbauhöhe ca. 2,135 m. Wohnungseingangstüren sind schalldämmend und verfügen über eine selbstabsenkende Bodendichtung, mit Profilzylinderschloss, Mehrfachverriegelung sowie Spion und gebürsteter Edelstahlgarnitur.



Dach

Das Flachdach wird nach den Erfordernissen der Statik, des Brand- und Schallschutzes sowie der Wärmeschutzanforderungen als Warmdach mit verklebter Wärmedämmung aus PS- und/oder PUR-Hartschaumplatten nach DIN 13165 und bituminöser Abdichtung geplant und ausgeführt, auf Basis der „Richtlinien für die Planung und Ausführung von Dächern mit Abdichtungen – Flachdachrichtlinien“. Die Dachflächen erhalten eine extensive Begrünung (Sedumaussaat). Die Aufstellung der Photovoltaik-Anlage sowie der Luft-Wasser-Wärmepumpe erfolgt auf dem Dach.



Treppenhaus

Treppenläufe und -podeste aus Stahlbeton, schallentkoppelt. Treppenbelag aus Naturstein (z. B. Granit). Treppengeländer aus Stahl, Handlauf aus gebürstetem Edelstahl. Treppenhauswände erhalten einen Reibputz nach Wahl des Bauträgers.



Heizung/Warmwasser

Die Wärmeenergieversorgung des Hauses erfolgt durch einen gewerblichen Betreiber (Contractor) als Luft-Wasser-Wärmepumpe auf Basis eines noch abzuschließenden Wärmelieferungsvertrag. Zudem wird das Haus mit einer Photovoltaik-Anlage vom selben Betreiber (Contractor) ausgestattet. Wohnräume sind mit Fußbodenheizung, zur raumweisen Temperaturregulierung, ausgelegt. Flure, Dielen, Entrée erhalten keine Einzelregelungen. Die Heizungsanlage erfolgt entsprechend der Fachplanung. Die abgenommene Wärmemenge wird über Funkzähler ermittelt. Die Warmwasseraufbereitung in Bädern und G-WC erfolgt über Durchlauferhitzer. Die notwendigen Verbrauchszähler werden im Namen des Eigentümers angemietet und nach Ablauf der Eichfrist automatisch erneuert. Die Miet- und Einbaukosten werden auf den Erwerber umgelegt.



Sanitärinstallation

Die Wasserversorgung erfolgt durch Anschluss an das öffentliche Netz, die Abwasserleitungen werden an das städtische Kanalnetz angeschlossen. Die Regenentwässerung der Dachflächen, Balkone und Terrassen, des Innenhofes und der Gärten erfolgt mittels Versickerung über Rigolen. Die EG Wohnungen erhalten je eine frostsichere Außenzapfstelle. Die Küche wird mit einem Kaltwasser-Anschluss, einem Untertischgerät sowie einem Abfluss für Spüle und Spülmaschine ausgestattet.



Sanitär

Markensanitärer Objekte Farbton weiß z. B. Waschtische und Tiefspül-WCs: Villeroy u. Boch, Serie Newo o. gleichwertig, sowie Markenarmaturen für Waschtische: Villeroy u. Boch, Serie Architectura Square o. gleichwertig. Duschsystem: Villeroy u. Boch, Universal Showers o. gleichwertig. Die Duschen werden bodengleich gefliest.



Elektro/Multimedia

Schalter und Steckdosen aus dem Schalterprogramm eines Markenherstellers, z. B. Gira System 55 oder gleichwertig, Farbton weiß. Rauchmelder batteriebetrieben in allen Wohn/Schlafräumen, Flure. Jede Wohnung erhält einen Anschluss an ein Breitbandnetz (Glasfaser).



Malerarbeiten

Wände im Wohnräume mit Raufaser tapeziert und hell gestrichen, Decken gespachtelt und mit Malervlies versehen, ebenfalls mit hellem Anstrich. Kellerwände weiß beschichtet, die Böden in heller Betonfarbe. Penthouse komplett mit Malervlies.



Boden

Alle Wohn- und Schlafräume sowie Flure werden mit Fertigparkett ausgestattet. Der Materialgesamtpreis einschließlich Fußleiste beträgt 40,00 € (inkl. MwSt) pro m². Penthouse 60,00 € (inkl. MwSt) pro m².



Aufzug

Pro Haus ein maschinenraumloser Personenaufzug, der alle Etagen miteinander verbindet, ausgestattet mit Notrufsystem und Gegensprechanlage. Wände und Türen bestehen aus Edelstahl oder Alu.



Fliesenarbeiten

Der Boden von Bad und Gäste-WC wird mit Fliesen belegt. Die Wände der Bäder und WCs werden ca. 1,20 m hoch, im Bereich der Dusche decken hoch gefliest. Innenfensterbänke und horizontale Abkastungen (bis 1,25 m Höhe) ebenfalls. Materialgesamtpreis bis 40,00 € (inkl. MwSt.) pro m². Die Verlegung normalformatiger Wandfliesen von 30x30 cm / 60x60 cm und Bodenfliesen von 30x60 cm / 60x60 cm bei kalibrierten Fliesen und gerader Verlegung ist enthalten. Penthouse 60,00 € (inkl. MwSt) pro m².



Tiefgarage/E-Ladestation/Fahrradstellplatz

Bodenplatte des KG und der TG aus wasserundurchlässigem Beton ohne Gefälle gemäß den statischen, Schall- und Wärmeschutz, sowie brandschutztechnischen Erfordernissen. Zugangsschleuse wird mit Brandschutztüren ausgestattet. Be- und Entlüftung erfolgt über Lüftungsschächte mit Abdeckgittern. Zu-/Abfahrt mit einem Belag aus Gussasphalt und einer Neigung bis max. 20%, über ein elektrisches Tor mit Schlupftür mit einer Tordurchfahrtshöhe bis zu 1,95 m ausgelegt. Treppenstufen in Betonwerkstein. Zu jedem Stellplatz erhält der Eigentümer

2 Handsender. Pro Wohnung ist ein TG-Stellplatz inkl. Ladestation (Wallbox) bis max. 11 KW Ladeleistung vorgesehen. Die Errichtung und der Betrieb der E-Ladestationen, sowie der zugehörigen technischen Ausstattung erfolgt mittels elektrischer Subunterzähler. Kosten für Unterhalt, Wartung und Instandsetzung tragen die Eigentümer der TG-Stellplätze. Fahrradstellplätze in abschließbaren Räumen im UG.



Wohnungskeller

Abtrennung durch Stahlgittertrennwandelemente mit Metallbeplankung und abschließbar. Elektroausstattung mit 1 Brennstelle Schiffsarmatur oder Langfeldleuchte sowie 1 Steckdose in Kombination mit Lichtschalter.



Außenanlagen

Gehwege/Zuwegungen erhalten Öko- oder Betonsteinpflaster 20x20 / 10 cm Farbton anthrazit/grau/rot. Terrassentrennwände der EG Wohnungen als System-Sichtschutzwände in Alu-/Kunststoffausführung nach Wahl des Bauträgers, bestehend aus jeweils 2 Feldern ca. 1,80 m x 1,80 m. Gartenterrasse Pflasterbelag 20x20 cm Farbton anthrazit. Frostsichere Außenzapfstelle Terrasse EG. Gartenflächen an der rückwärtigen Terrasse erhalten Rollrasen. Grundstückseinfassung mittels Stabgitterzaun an-

thrazit oder grün. Im Zuge der Geländeanpassung können im Garten-/Zugangsbereich Stufen oder Böschungen entstehen. Müllcontainer-Stellplätze sowie Besucher Fahrradstellplätze im Außenbereich. Wegeflächen im Innenhofbereich mit Beleuchtung. Im Bereich der Gemeinschaftsanlagen werden auch Hecken gepflanzt.



Balkone

Stahlbetonkonstruktion mit satinierten Glasfeldern und einem Handlauf aus gebürstetem Edelstahl. Bodenbelag Feinsteinzeug 20 mm, 60x60 cm, Farbton anthrazit. Direkt aneinander grenzende Balkone erhalten einen blickdichten Sichtschutz.



Erschließung

Die Kosten der Ersterschließung sind im Kaufpreis enthalten. Gebühren für die erstmalige Anmeldung (Strom, Telefon etc.) trägt der Erwerber.



Hinweis

Diese Kurzbaubeschreibung gibt nur einen ersten Überblick. Die detaillierte Baubeschreibung erhalten sie im Rahmen der Beleihungsunterlagen, sie wird Vertragsgegenstand des zu beurkundenden Kaufvertrages.

Referenz-Objekte in Hilden und Umgebung

LIVIN Hilden

Residenz Heiligenstraße

Residenz Vis-à-Vis

neunraum

MONliving

und viele mehr...



Bauen aus
Überzeugung
mit Know-how
und Leidenschaft



Ihr Partner für modernes Haus- und Wohnungseigentum

Service, Vertrauen und eine persönliche Beratung stehen bei uns an erster Stelle, weil wir nicht von der Stange bauen, sondern für unsere Kunden auf eine nachhaltige, qualitativ hochwertige und individuelle Bauweise Wert legen.

Wir stehen Ihnen mit unserer langjährigen Erfahrung als Familienunternehmen direkt vor Ort zur Verfügung, um Ihnen den Weg in die eigenen vier Wände so angenehm wie möglich zu gestalten.

Unsere Qualitätsbausteine

- Wohnen
- Wohlfühlen
- Waldner 4.0

Überzeugen Sie sich selbst und sprechen
Sie uns sehr gerne an!

Ihr Team von WALDNER Wohnungsbau

Rechtlicher Hinweis: Bitte beachten Sie, dass die in diesem Prospekt vorgestellten Inhalte den aktuellen Planungsstand von Dezember 2024 repräsentieren und nicht verbindlich sind. Visualisierungen, Illustrationen und Ausstattungen sind unverbindlich und beruhen auf Daten, die im Zuge weiterer Planungsphasen variieren können. Die abgebildeten Einrichtungsgegenstände gehören nicht zum Ausstattungsumfang und sind lediglich als Gestaltungsvorschläge zu verstehen. Maßgebend für die Ausführung ist die Baubeschreibung. Eine Gewähr für die Vollständigkeit der Informationen kann nicht übernommen werden.

Fotonachweise:

Seite 2 - Mittelstraße: stadtmktng Hilden©Peter Siepman, Brücke: adobeStock©ilker canikligil

Seite 4 - Kirche: ©Frank Kleibold, VaBaliSpa©vabaliSpaDüsseldorf, People: iStock©andresr

Seite 5 - Eisengasse: WikimediaCommons©Bordeaux, Schule: WikimediaCommons©Jecon

Prospektherausgeber: WALDNER Wohnungsbau GmbH

Visualisierungen: optical effects • Realisation: petermannesign.de



