

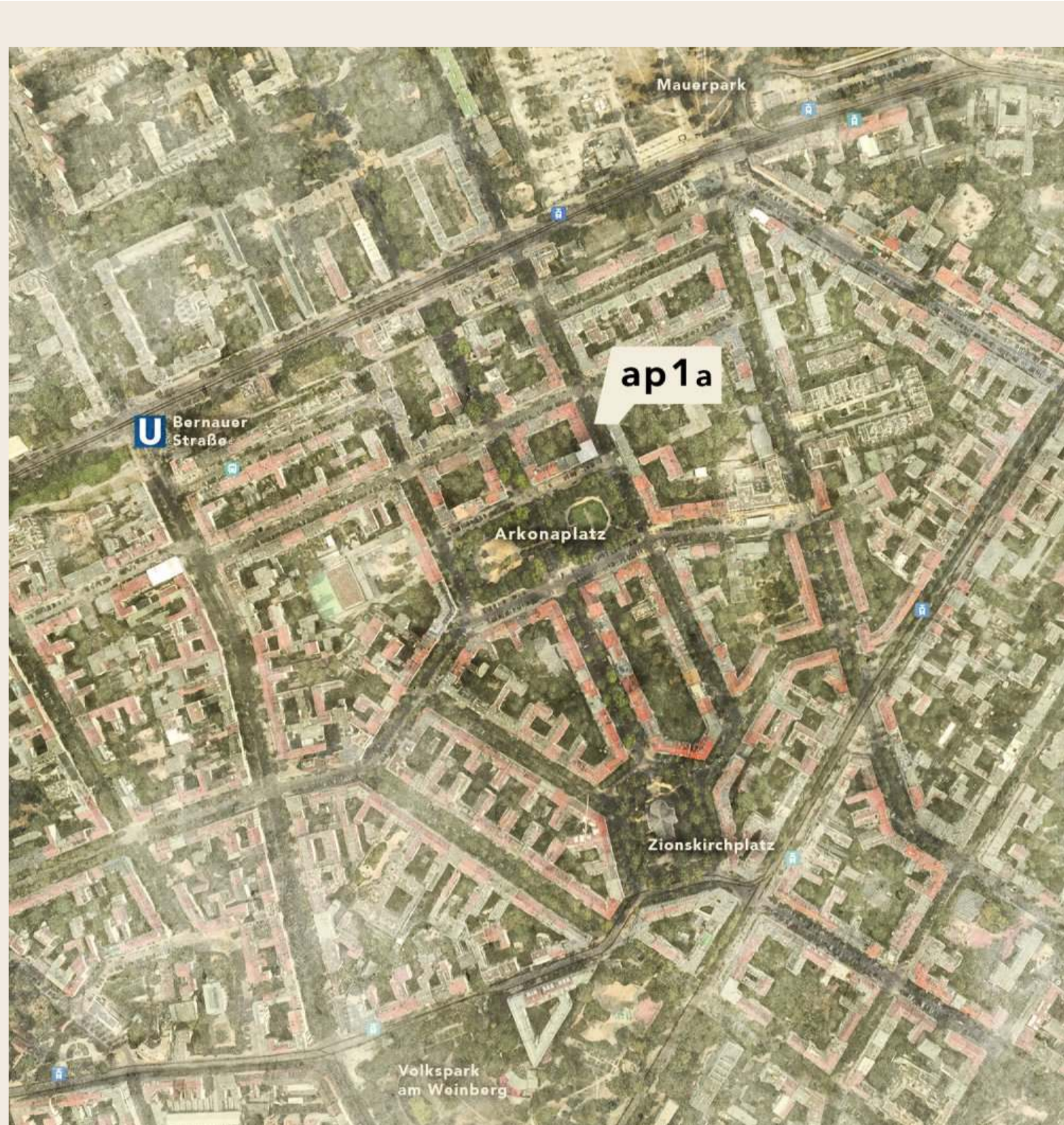
ARKONAPLATZ 1 A

- BAUGEMEINSCHAFTSPROJEKT IN BERLIN-MITTE -



DAS PROJEKT

Am Arkonaplatz in Berlin-Mitte realisieren SmartHoming und das Architekturbüro zanderroth ein Mehrfamilienhaus aus Leichtbeton mit 14 Wohnungen und einer Gewerbeeinheit. Das Bauvorhaben befindet sich in zentraler Lage im Herzen der Stadt, inmitten grüner Parks am Mauerpark, Park am Nordbahnhof und dem pulsierenden Leben des historischen Stadtteils ‚Rosenthaler Vorstadt‘.



DIE LAGE

Außergewöhnlich ist die ruhige Lage am Schmuckplatz Arkonaplatz - mitten im Zentrum der Hauptstadt - eine Wohlfühloase mit Großstadtfeeling! An der Schnittstelle der beliebten Bezirke Mitte und Prenzlauer Berg wird ein neuer Wohn- und Lebensraum kreiert. Die Lage in der Nähe von Kastanienallee, Zionskirchplatz und Rosenthaler Platz bietet Ihnen fußläufig eine Vielzahl von Kultur- und Einkaufsangeboten. Prominenter Nachbar ist das nationale Denkmal Gedenkstätte Berliner Mauer.

Rund um den Arkonaplatz befinden sich zahlreiche Anbindungen an alle öffentlichen Verkehrsmittel wie S- und U-Bahnhof Alexanderplatz und Gesundbrunnen, U-Bahnhof Rosenthaler Platz und Eberswalder Straße und S-Bahnhof Nordbahnhof. Ein vielseitiges Angebot an Parks, Cafés, Restaurants, Spielplätzen, Wochenmärkten und Kultureinrichtungen in nächster Umgebung laden zu erholsamen Stunden ein. Das Wohnprojekt befindet sich im Hotspot der Hauptstadt und ist doch ganz ruhig gelegen.



DAS GEBÄUDE

Das minimalistische Wohnhaus am Arkonaplatz ist ein Gebäude aus vor Ort gegossenem Leichtbeton. Die Detaillierung des Gebäudes ist reduziert – verleiht dem Haus einen besonderen und selbstbewussten Ausdruck. Durch seine dezente Farbgebung fügt sich der Neubau wie selbstverständlich in die Bebauung der Nachbarschaft ein.



Jedes Geschoss hat großzügige Fenster, die sich zum Platz und zur Stadt weit öffnen. Die bodentiefen Fensteröffnungen grenzen sich von der sichtbaren Massivität des Materials ab. Bei der Ausbildung der Fassaden kommt der moderner Leichtbeton zum Einsatz, der sowohl tragende als auch hochwärme-dämmende Funktion hat, wodurch eine zusätzliche Wärmedämmung entfällt.

Die Langlebigkeit des Materials ist Grundlage der Nachhaltigkeit des Gebäudes. Solare Einträge ermöglichen geringe Energiekosten im Winter und die Speicherfähigkeit des Massivbaus erzeugt ein angenehmes Raumklima in den Übergangsjahreszeiten.

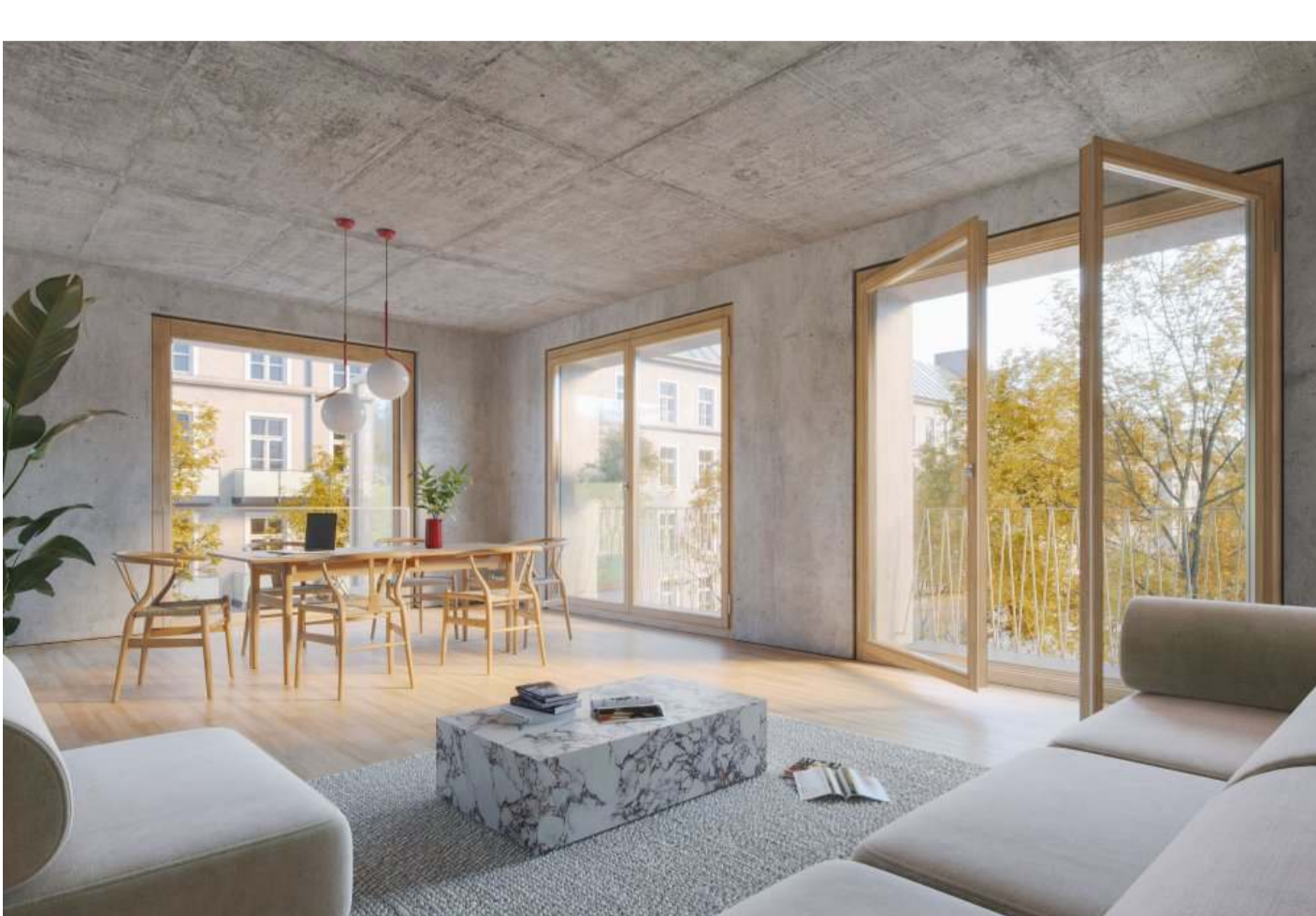
DIE WOHNUNGEN

- KOMFORT UND WERTIGKEIT NEU DEFINIERT -

Die großzügigen Wohnungen haben einen klaren und klassischen Grundriss mit drei oder vier Zimmern, einer offenen Wohnküche und zwei Badezimmern. Bodentiefe Fenster öffnen den lichtdurchfluteten Wohn- und Essbereich nach außen. Alle Wohnungen sind bequem und barrierefrei mit dem Aufzug zu erreichen. Sie verfügen über eine gehobene Ausstattung und Fußbodenheizung in allen Räumen.

Im Erdgeschoss befindet sich eine Garage mit 6 Stellplätzen. Abstellräume und Fahrradstellplätze stehen im UG und EG zur Verfügung.

Fertigstellung: voraussichtlich Frühjahr 2027



BERATUNG & VERKAUF

Sollten Sie Interesse haben, freuen wir uns auf Ihre Nachricht!

Bitte füllen Sie dazu das Kontaktformular aus.

SmartHoming

SmartHoming verfügt über eine 15-jährige Expertise im Bereich der Planung, Steuerung und Umsetzung von Baugruppen- und Baugemeinschaftsprojekten. Das Berliner Büro realisiert seit 2005 seine Wohnprojekte in Kooperation mit dem Architekturbüro zanderroth. Das Portfolio beinhaltet 12 preis-gekrönte Berliner Bauvorhaben wie z.B. die Baugemeinschaftsprojekte in der Zelterstraße, Christinenstraße, Pasteurstraße und zuletzt in der Magazinstraße.

Erfahren Sie mehr auf der Website: www.arkonaplatz1a.de