



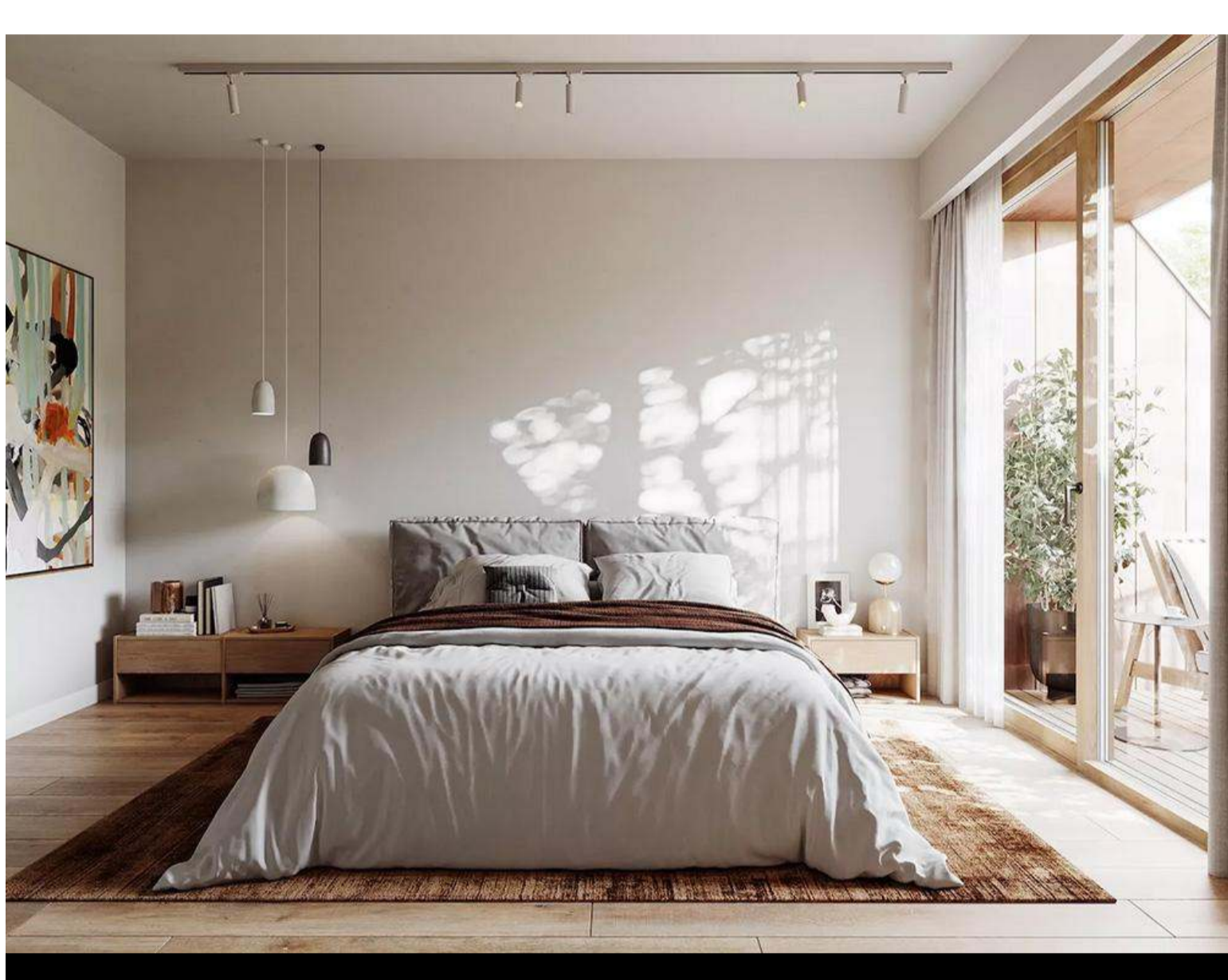
HIDE ALSTER DORF

FINDE WAS VERBORGEN BLEIBT

In bester Hamburger Lage, versteckt im Herzen von Alsterdorf, erhebt sich das HIDE. Dieses exklusive Neubauprojekt kombiniert nahtlos Natur und urbanen Komfort mit elegantem Design und modernster Technologie – ein privilegiertes Wohnkonzept, das Diskretion und Luxus vereint.

Die einzige Herausforderung bei der Entscheidung, die Idylle der großzügigen Gartenanlage zu genießen, könnte die verführerische Eleganz der Wohneinheiten sein. Jedes Detail ist perfekt abgestimmt, um höchsten Komfort und Stil zu bieten – eine wahre Perle in Hamburgs exklusivem Wohnangebot.

Begleiten Sie uns auf eine Entdeckungsreise in die Zukunft – ein maßgeschneidertes Projekt, das speziell für Sie gestaltet wird. Gemeinsam schaffen wir etwas Einzigartiges, nur für Sie.



EIN MANIFEST GEGEN DIE GEWÖHNLICHKEIT

Bereits auf den ersten Blick beeindruckend: Die Fassade des HIDE ist vollständig mit handgefertigten Ziegeln von Petersen Tegl verkleidet, die dem Gebäude einen unvergleichlich edlen Charakter verleihen. Mit seinem nordischen Charme und erstklassiger Bauqualität setzt dieses Wohnensemble neue Maßstäbe.

Die harmonisch gestalteten, lichtdurchfluteten Wohnräume variieren in Größen von etwa 72 m² bis zu großzügigen 327 m² und bieten durchdachte, individuelle Grundrisse, die den unterschiedlichsten Bedürfnissen gerecht werden. Ob anspruchsvolle Singles, Paare oder Familien – hier finden diejenigen den idealen Raum zum Leben und Wohlfühlen, die das Besondere suchen.



QUICKVIEW

WOHNUNGEN 15

ZIMMER 2-6

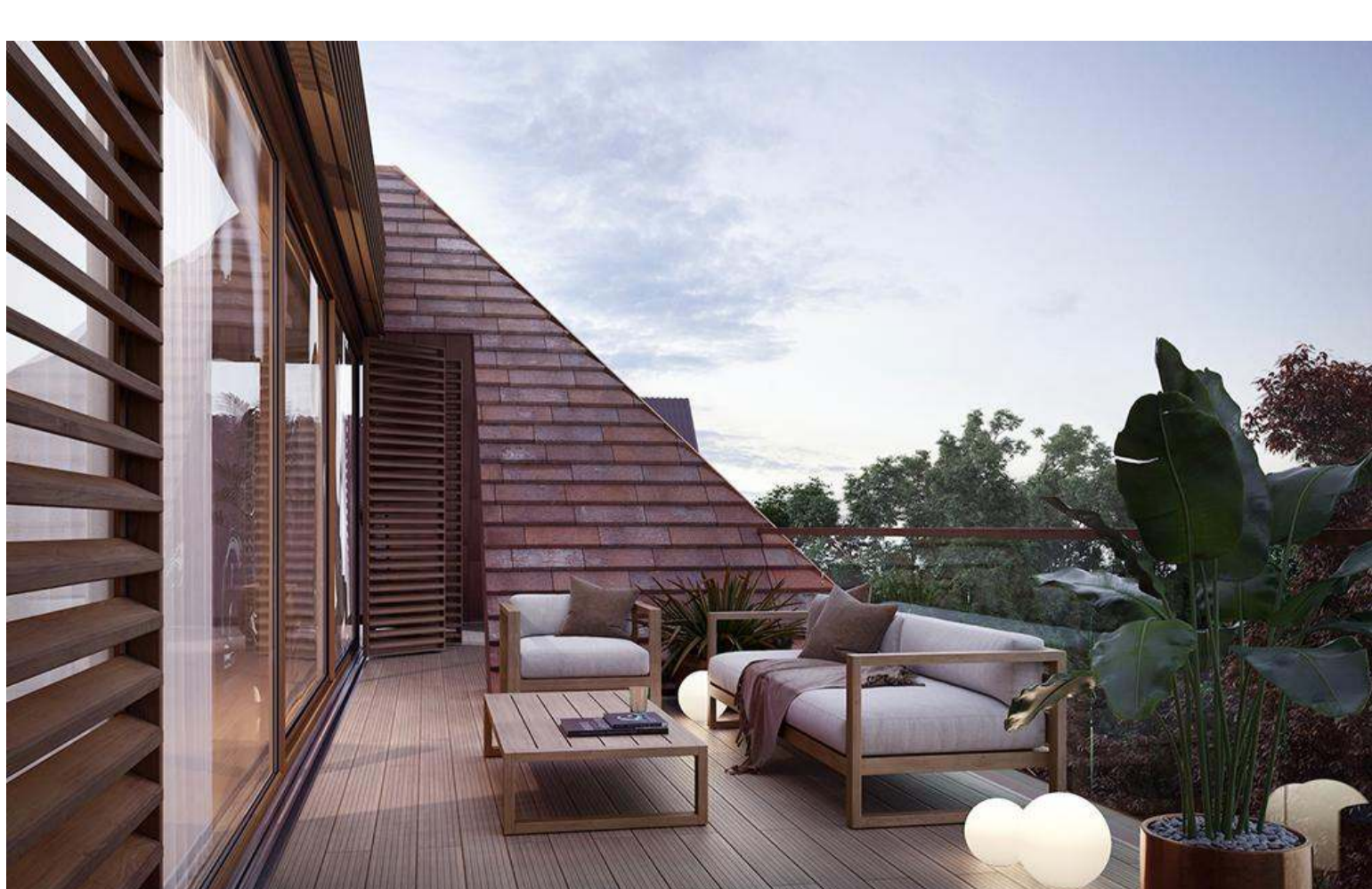
WOHNFLÄCHE 72 - 327 m²

GESCHOSSE 4

STELLPLÄTZE 16

FERTIGSTELLUNG Bezugsfertig

VERTRIEBSSTATUS 73% Verkauft



NAH AM WASSER GEBAUT

IM HERZEN VON ALSTERDORF

Alsterdorf, ein Juwel in Hamburgs Krone, verzaubert mit seiner idyllischen Lage direkt am Wasser. Dieser charmante Stadtteil bietet eine seltene Kombination aus natürlicher Schönheit und urbanem Komfort.

Entlang der sanft fließenden Alster können Bewohner die Ruhe der Natur genießen oder sich auf malerischen Wegen sportlich betätigen. Nur wenige Schritte entfernt öffnet der weitläufige Stadtpark seine Tore – eine grüne Oase, die zum Entspannen, Spielen und Verweilen einlädt.

Gleichzeitig ist die pulsierende Hamburger Innenstadt schnell erreichbar, wo kulturelle Vielfalt und hanseatisches Flair das urbane Leben bereichern. Alsterdorf ist somit der perfekte Ort für alle, die das Wasser lieben und gleichzeitig das dynamische Stadtgeschehen schätzen.