



FREIRAUM – Modern wohnen im Grünen nahe München –

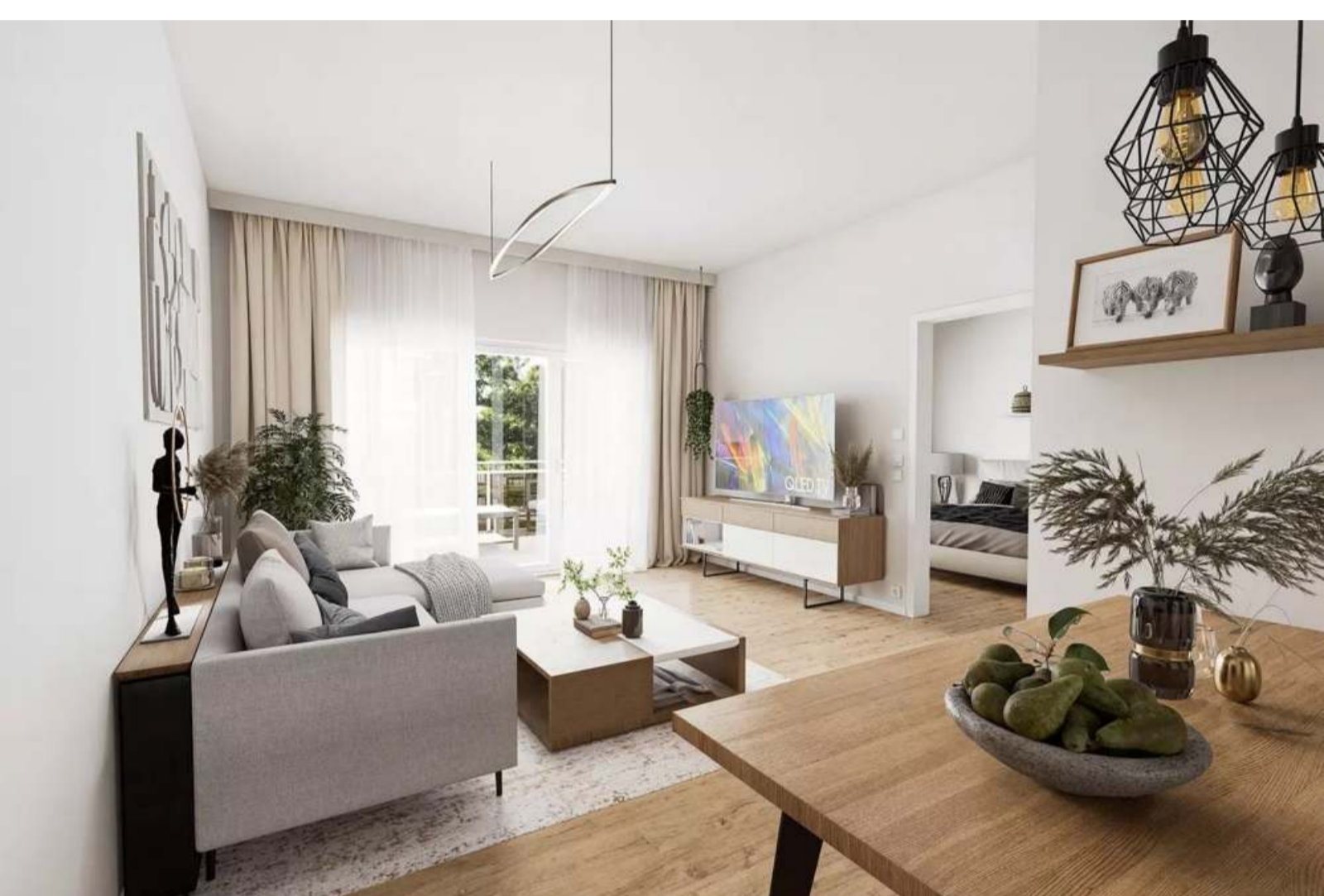
Mehr Freiraum zum Leben – nahe München

Die Suche nach einem neuen Zuhause beginnt manchmal mit einer einfachen Frage: Wie möchten wir eigentlich leben? Ruhig und naturnah – und trotzdem gut angebunden an die Metropolregion München. Genau dieses Lebensgefühl bietet das Neubauprojekt FREIRAUM in Aufkirchen bei Erding.

Hier entstehen 20 moderne Wohnungen in grüner Umgebung. Ein Wohnensemble, das Raum für Lebensqualität schafft – für Familien, Paare, Singles oder Menschen, die ihren neuen Lebensabschnitt bewusst gestalten möchten.

Moderne Architektur und durchdachte Wohnqualität

Die Wohnungen im Projekt FREIRAUM verbinden zeitgemäße Architektur mit funktionalen Grundrissen. So entsteht Wohnraum, der sich flexibel an unterschiedliche Lebenssituationen anpasst.



Besondere Merkmale

- helle Wohnräume mit großzügigen Fensterflächen
- Balkone oder Terrassen mit Blick ins Grüne
- barrierefreie Zugänge und Aufzüge in allen Gebäuden
- moderne Grundrisse für komfortables Wohnen

Damit eignen sich die Wohnungen sowohl für Eigennutzer als auch für langfristige Kapitalanlagen.

Nachhaltig und Zukunftssicher

Das Projekt FREIRAUM wurde konsequent nachhaltig geplant. Die Kombination aus Holzhybridbauweise und energieeffizientem EH40-QNG+ sorgt für ein angenehmes Wohnklima und niedrige Energiekosten.

Ihre Vorteile

- Energieeffizienzklasse A+
- EH40 / QNG+
- modernes Heizkonzept mit Luft-Wasser-Wärmepumpe und Photovoltaik
- nachhaltige Bauweise sichert langfristige Wertstabilität

Eine Immobilie, die ökologisch und wirtschaftlich überzeugt.

Attraktiv auch als Kapitalanlage

Diese Faktoren machen FREIRAUM zu einer interessanten Kapitalanlage mit langfristigem Potenzial:

- mögliche AfA von bis zu 5 + 5 %
- energieeffizienter Neubau mit zinsgünstigem KfW-Darlehen bis zu 150.000 € (www.kfw.de)
- provisionsfreier Erwerb
- attraktive Lage nahe München



Lage

Mitten in der Metropolregion

FREIRAUM besticht auch durch seine optimale Lage: nahe an München, nur 12,5 km vom Flughafen München entfernt und gut angebunden an Autobahn sowie an die öffentlichen Verkehrsmittel.

Dank bester Verkehrsanbindung Richtung Norden und Süden sind der Flughafen München, die Landeshauptstadt selbst oder auch der Chiemsee in kürzester Zeit erreichbar.

- Erding Stadtgrenze 1,1 km
- Flughafen München 12,5 km
- Freising 17,0 km
- München 32,0 km