

The Gardens

FINEST LIVING WINTERHUDE



ART OF LIVING

IM THE GARDENS LEBEN UND WOHNEN SIE MITTEN IN WINTERHUDE IN EINEM GRÜNEN IDYLL.

Eingebettet in ein gewachsenes und grünes Umfeld, in zweiter Reihe der Dorotheenstraße – The Gardens ist ein exklusives Kleinod mit moderner Architektur, hochwertiger Ausstattung und viel Licht, Luft und Freiraum für Ihr Leben im Herzen Winterhudes.

MY HOME

2,80 METER HOHE DECKEN, BODENTIEFE FENSTER, RAUMHOHE TÜREN, GROSSZÜGIGE BALKONE UND TERRASSEN, WEITLÄUFIGE DACHTERRASSEN IN DEN PENTHOUSES.

Schon die Dimensionen der Wohnungen im „The Gardens“ faszinieren vom ersten Augenblick an. Die großzügigen Grundrisse, die hochwertige Ausstattung und die durchdachten Details tragen zu einem einzigartigen Raumgefühl bei – so wird „The Gardens“ erst recht zu einem großen Ganzen. Zu einem Zuhause, zum neuen Mittelpunkt für Sie und Ihre Liebsten.

[Virtueller Rundgang - Penthouse](#)

[Virtueller Rundgang - Erdgeschoss](#)



- KfW 55
- Fernwärmeanschluss
- Hochwertige Klinkerfassade
- Massivholzbelag auf den (Dach-)Terrassen und Balkonen
- 25 TG-Stellplätze für PKW, z. T. Wallboxvorrüstung

- Lichte Raumhöhen von ca. 2,80 m
- Raumhohe Innentüren und überwiegend bodentiefe Holzfenster
- FSB* Fenster- und Türdrücker
- Mehrschichtparkett Langdiele Eiche
- Fußbodenheizung
- Optional Kücheninsel-Vorinstallation
- Kaminanschluss in den Penthouses
- Hochwertige Feinsteinzeug-Bodenbeläge in den Bädern
- Alape* Waschtische
- Wandhängende WCs von Duravit ME by Starck*
- Steinberg* Unterputzarmaturen chrom

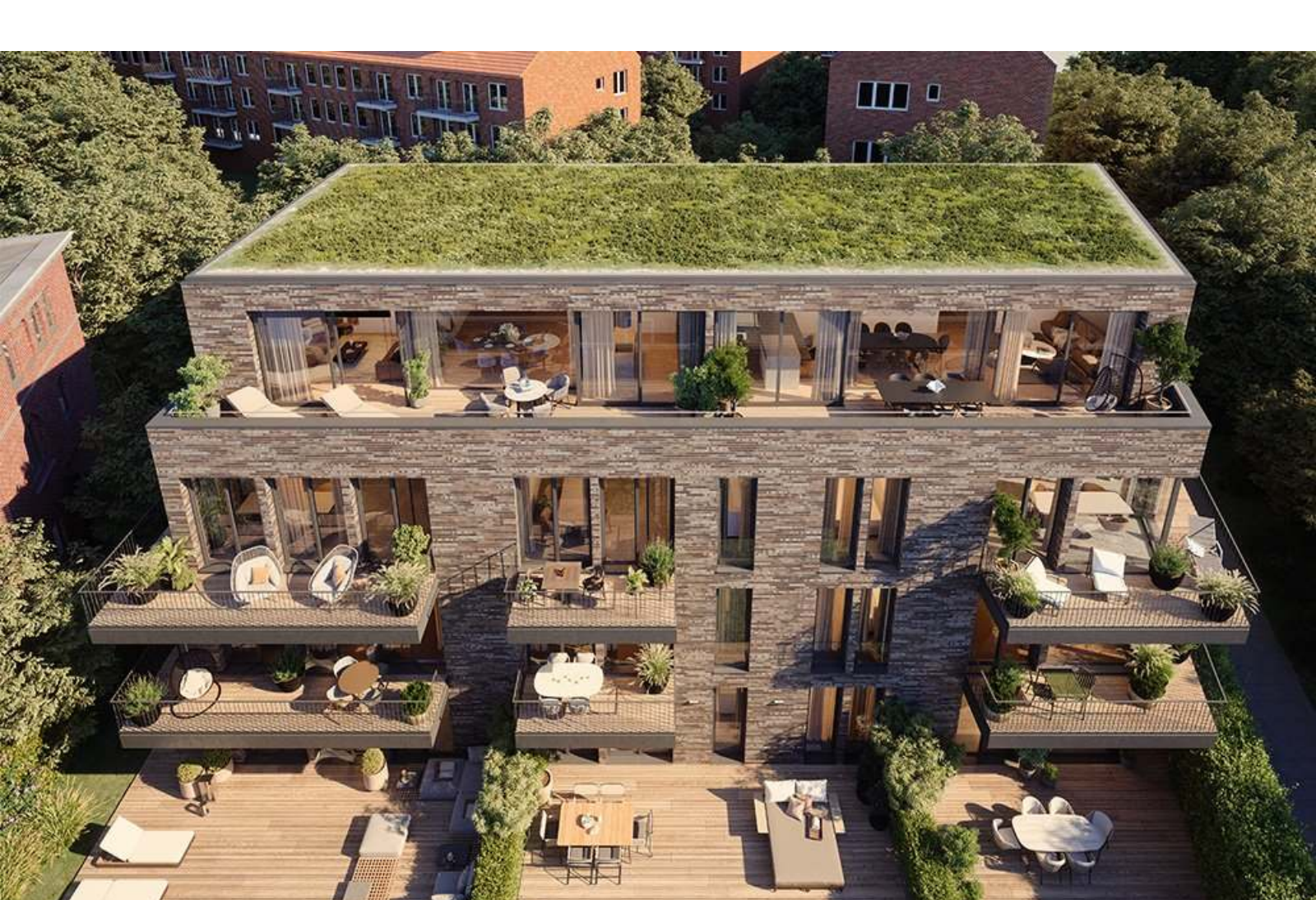
- Video-Gegensprechanlage
- Vorrüstung Anschluss Alarmanlage im EG

- Die Bauleitung dieses Projektes übernimmt das renommierte Hamburger Unternehmen HADI TEHERANI CONSULTINGS

* oder ähnlich hochwertig

Angaben nach GEG:

Energieträger: Fernwärme
Energieausweistyp: Bedarfsausweis
Energiekennwert: 56,0 kWh
Energieeffizienzklasse: B



WINTERHUDE LOVE

WINTERHUDE IST EINER DER SCHÖNSTEN UND LEBENSWERTESTEN STADTTTEILE HAMBURGS. DIE LAGE ZWISCHEN STADTPARK UND AUSSENALSTER IST EINFACH EINZIGARTIG – GENAU WIE DAS VIELFÄLTIGE ANGEBOT AUS GASTRONOMIE, SHOPPING, SPORT UND KULTUR.

Zwischen Leinfadkanal, Rondeelteich und Dorotheenstraße wird Winterhude seinem Ruf vollkommen gerecht: Hier reihen sich stuckverzierte Altbauten und herrschaftliche Stadtvillen aneinander, auf den Alsterkanälen gleiten SUPs und Kanus an Alsterschwänen vorbei, die von viel Grün gesäumten kleinen Straßen strahlen eine gelassene, liebenswerte Atmosphäre aus. Nur ein paar Minuten entfernt liegt der Stadtpark, die „grüne Lunge“ Hamburgs. Auf 150 Hektar bietet dieser Park der Superlative nicht nur eine edle Menge Platz zum Relaxen und Erholen in freier Natur und unter Tausenden von Bäumen, sondern auch ein riesiges Freizeitprogramm: Sterne gucken im Planetarium, Rock- und Popstars bejubeln auf der Freilichtbühne, Schwimmen im Naturbad Stadtparksee, Kanufahren oder Stand-up-Paddeln von hier bis zur Alster, Joggen auf den malerischen Laufstreifen des Parks oder Grillen und Picknicken auf der großen Festwiese – im Stadtpark ist immer alles im grünen Bereich.