
Untereisesheim

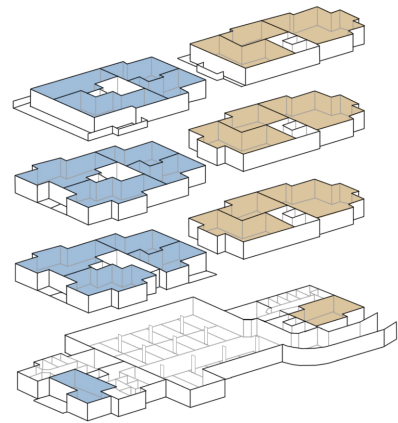
Marie-Curie-Straße 1



unverbindliche Illustration



böhringer



| | | | |
|-----------------------------------|---------------------|----------------------|---------|
| Böhringer Kreativbau | | | 4 |
| Besonderheiten | | | 5 |
| Ansichten | | | 6 - 7 |
| Ortsplan von Untereisesheim | | | 8 - 9 |
| Lageplan | | | 10 |
| Übersicht | Untergeschoss | | 12 - 13 |
| Übersicht | Erdgeschoss | | 14 - 15 |
| Übersicht | Obergeschoss | | 16 - 17 |
| Übersicht | Dachgeschoss | | 18 - 19 |
| MC 1/1 | Untergeschoss | Whg. 101 | 20 |
| MC 1/1 | Erdgeschoss | Whg. 102 - 105 | 21 - 24 |
| MC 1/1 | Obergeschoss | Whg. 106 - 109 | 25 - 28 |
| MC 1/1 | Dachgeschoss | Whg. 110 - 113 | 29 - 32 |
| MC 1 | Untergeschoss | Whg. 201 | 33 |
| MC 1 | Erdgeschoss | Whg. 202 - 204 | 34 - 36 |
| MC 1 | Obergeschoss | Whg. 205 - 207 | 37 - 39 |
| MC 1 | Dachgeschoss | Whg. 208 - 210 | 40 - 42 |

Liebe Interessentinnen, liebe Interessenten,

als innovatives Architekturbüro mit Sitz in Heilbronn, planen und bauen wir für Menschen mit hohen Ansprüchen an Wohn- und Lebensqualität - modern, nachhaltig, naturnah und zukunftsfähig. Dabei punkten wir mit funktionalen Grundrissen und einem überzeugenden Energiekonzept. Große Balkone, viel freier Platz für Ihre Wohnideen und eine sinnvolle Raumaufteilung.

Seit über 50 Jahren ist es unser Ansporn, attraktiven Wohn- und Lebensraum in und um Heilbronn zu schaffen. Wir verstehen uns dabei als Ihr kompetenter Berater in allen Bereichen, begleiten Sie von Anfang an und gehen auf Ihre individuellen Wünsche und Vorstellungen ein.

Ihr Böhringer Team



1.

Heizung- und Warmwasserbereitung mit Wärmepumpe,
Photovoltaikanlage und KfW-55 Standard

2.

Stromversorgung der Garagenstellplätze zur
Vorbereitung der Elektromobilität

3.

Schwellenfreie Zugänge in allen Etagen

4.

Videosprechanlage



böhringer

Ansicht Clara-Zetkin-Straße auf MC1



Ansicht Clara-Zetkin-Straße auf MC1-1



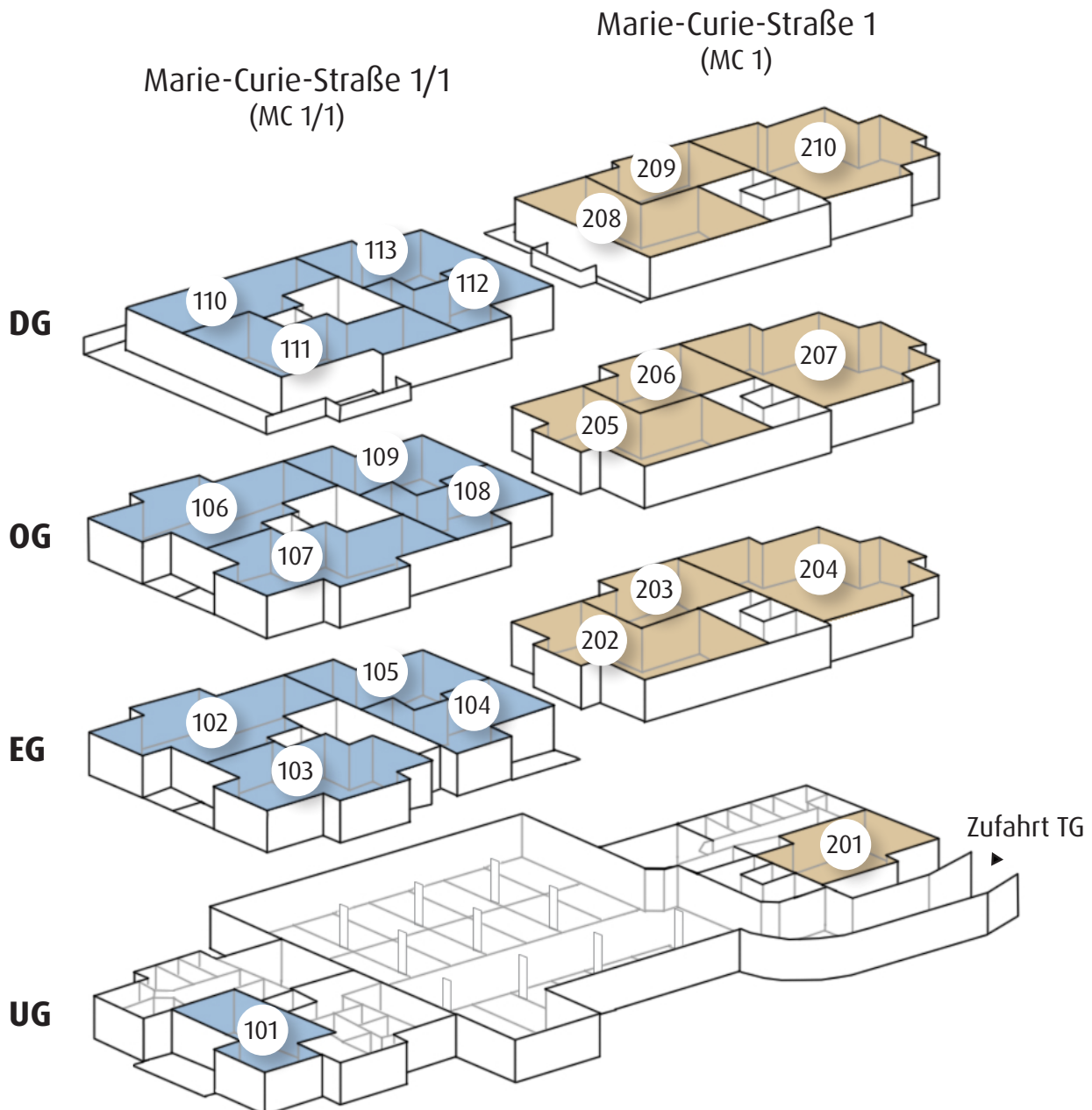
Ortsplan von Untereisesheim



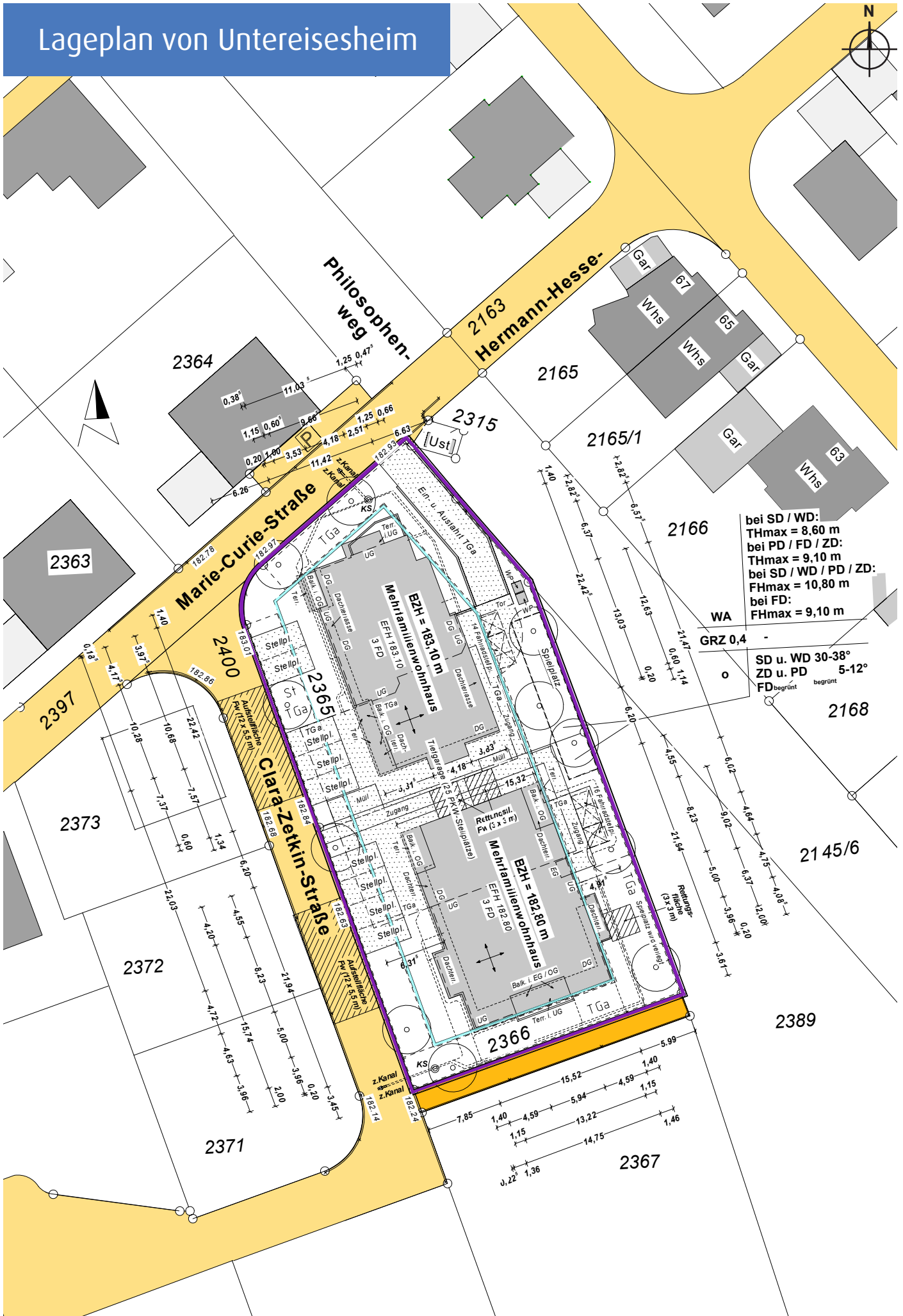
Orte in der Nähe

- Betreuung und Bildung**
1. Kindertagesstätte Abenteuerland 850 m
 2. Kindergarten Hölderlinstraße 1,2 km
 3. Grundschule Untereisesheim 850 m
- Versorgung**
4. Bäckerei Eibauer 1,0 km
 5. Bäckerei Kolb 1,1 km
 6. Lärchen Apotheke 800 m
 7. Netto 1,5 km
- Lokale**
8. Sportgaststätte 1,2 km
 9. Restaurant Foleja 1,2 km
 10. Rauer's Gute Stube 1,6 km
- Banken**
11. Volksbank Heilbronn 1,0 km
 12. Kreissparkasse Heilbronn 1,0 km

- Gemeinde**
13. Rathaus 1,1 km
 14. St. Franziskus - katholische Kirche 1,2 km
 15. evangelische Kuniberkirche 1,2 km
- Freizeit**
16. Holzspielplatz 140 m
 17. Spielplatz Rathausstraße 1,3 km
 18. Spielplatz Mittelstraße 1,2 km
 19. Sportgelände TSV 1,3 km
 20. Sportgelände Vollyball/Tennis 1,6 km
- Sonstiges**
21. Recyclinghof Untereisesheim 1,6 km



Lageplan von Untereisesheim



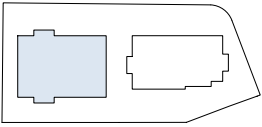
bei SD / WD:
 THmax = 8,60 m
 bei PD / FD / ZD:
 THmax = 9,10 m
 bei SD / WD / PD / ZD:
 FHmax = 10,80 m
 bei FD:
 FHmax = 9,10 m

WA
 GRZ 0,4

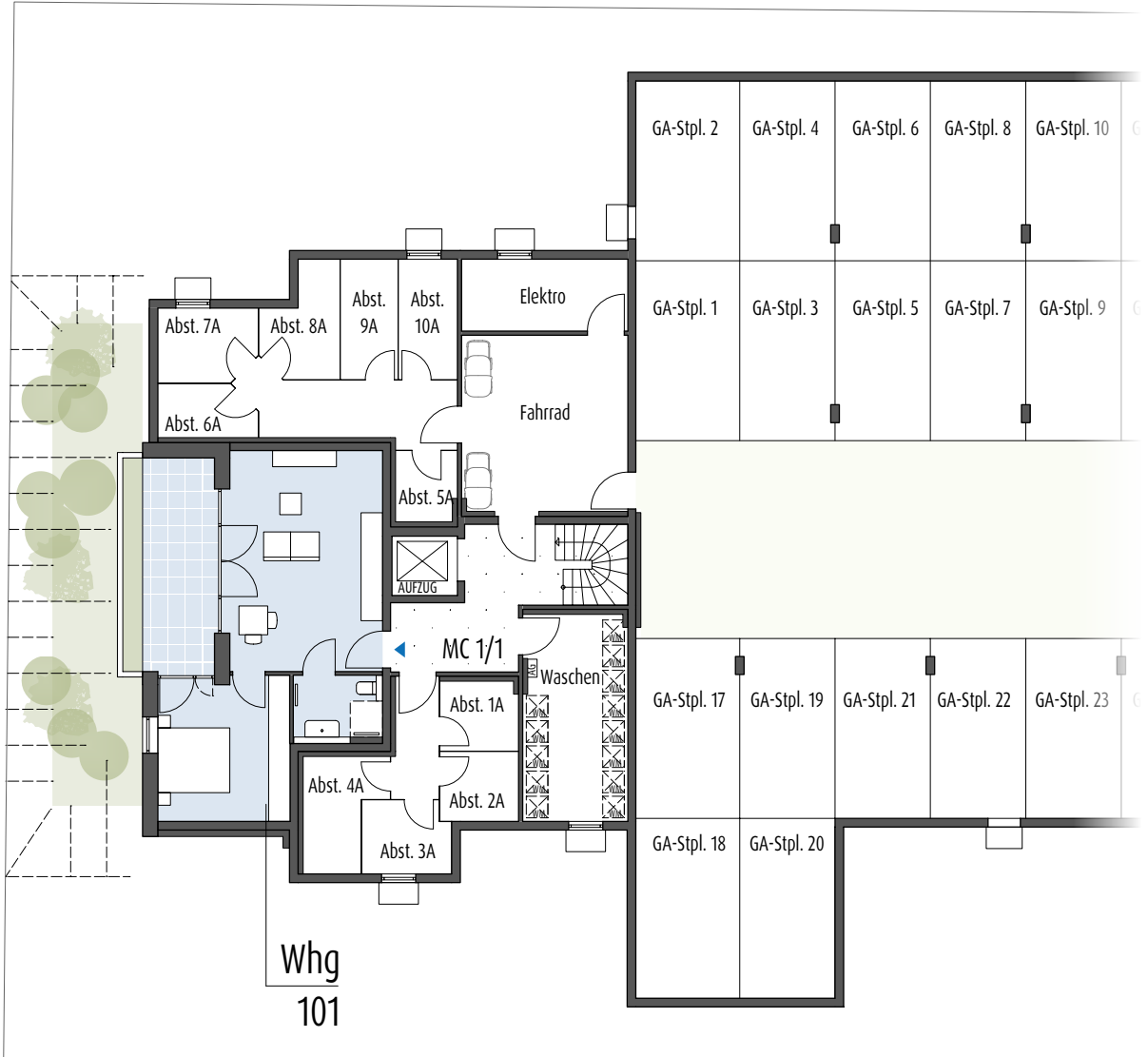
SD u. WD 30-38°
 ZD u. PD 5-12°
 FD begrünt begrünt



MC1/1 MC1



Clara-Zetkin-Straße

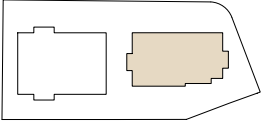


Untergeschoss MC 1

kein Maßstab



MC1/1 MC1

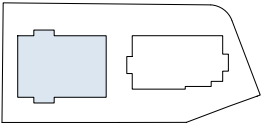


Clara-Zetkin-Straße





MC1/1 MC1

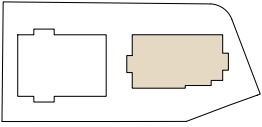


Erdgeschoss MC 1

kein Maßstab



MC1/1 MC1

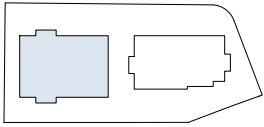


Obergeschoss MC 1/1

kein Maßstab

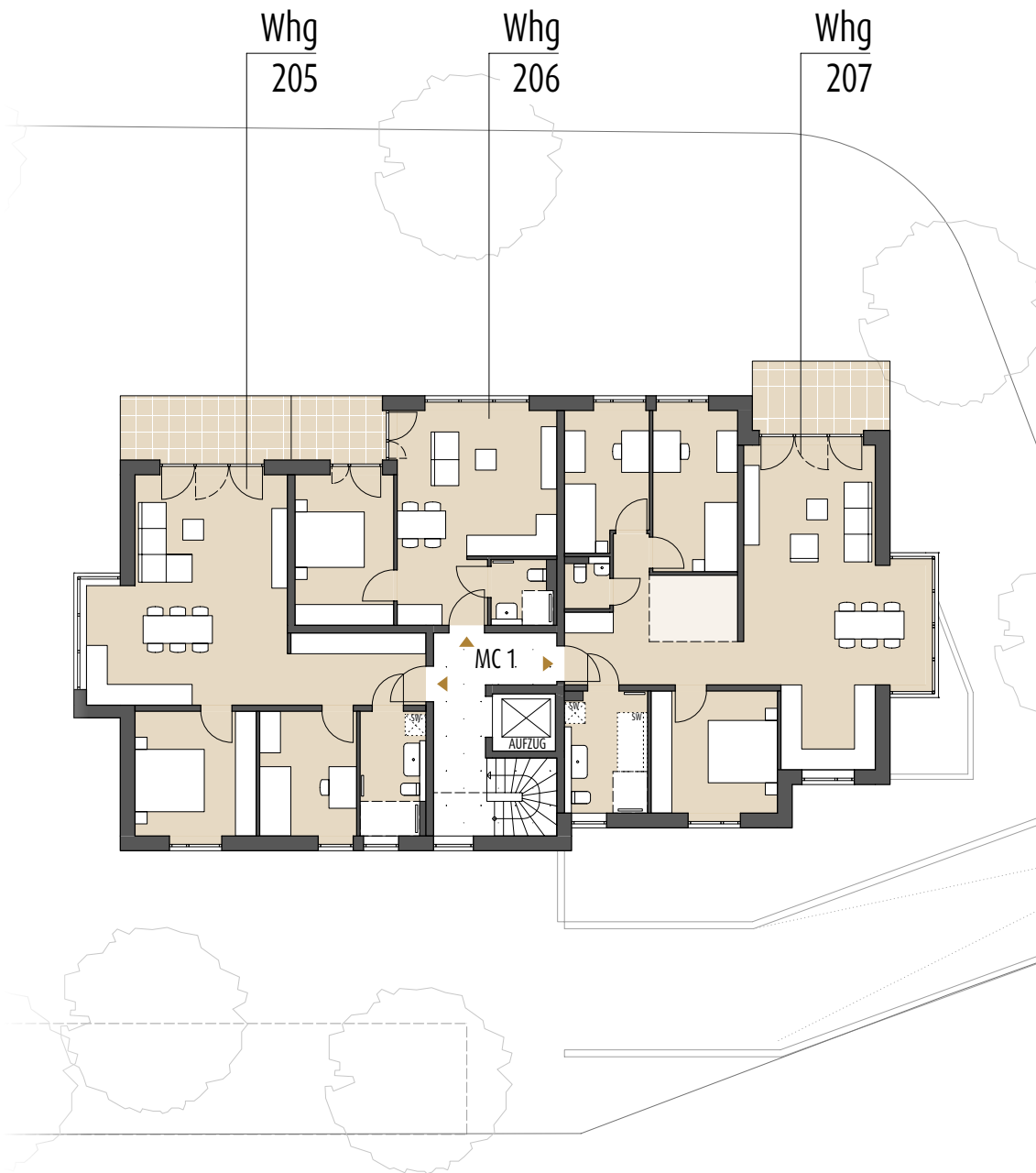
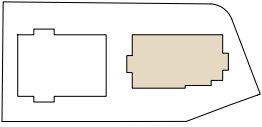


MC1/1 MC1



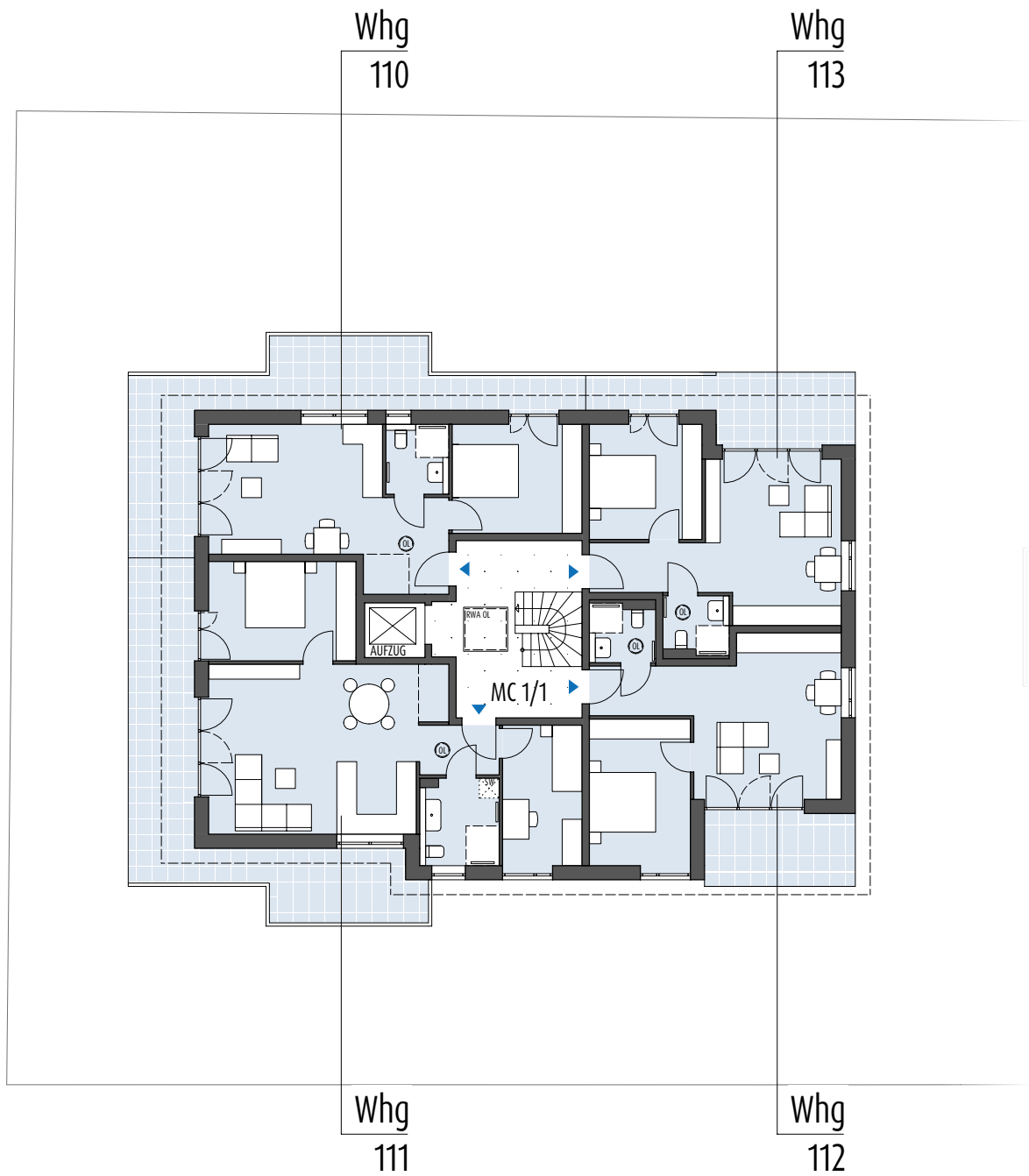
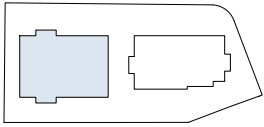


MC1/1 MC1



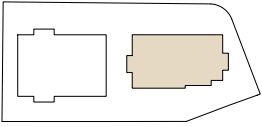


MC1/1 MC1





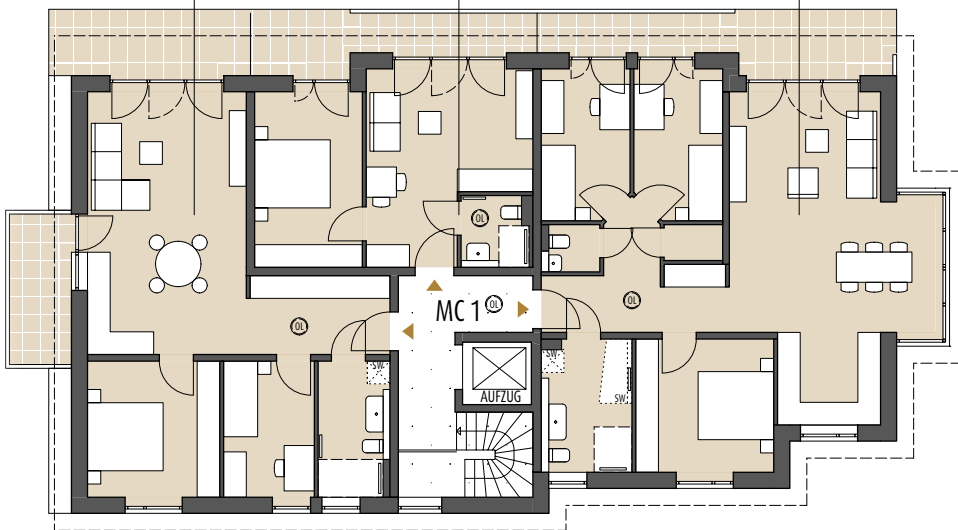
MC1/1 MC1

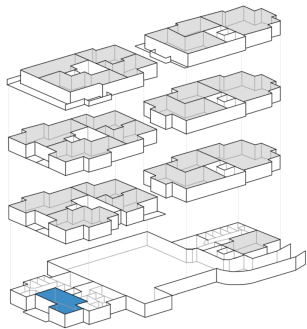


Whg
208

Whg
209

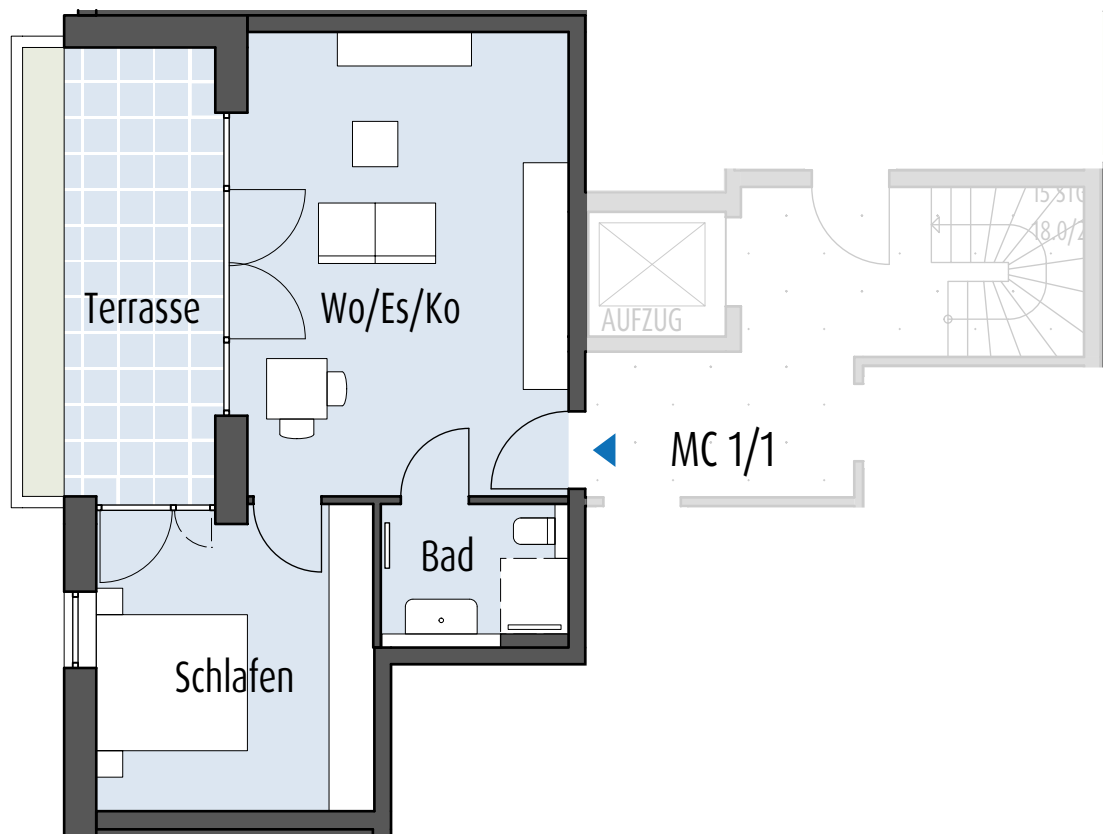
Whg
210





| | |
|---------------------------|--|
| Wohnen/Essen/Kochen | ca. 26,9 m ² |
| Schlafen | ca. 14,6 m ² |
| Bad | ca. 4,4 m ² |
| Terrasse * | (11,9 m ² /4) ca. 5,9 m ² |
| Gesamtfläche | <u>ca. 51,8 m²</u> |

Lage der Wohnung



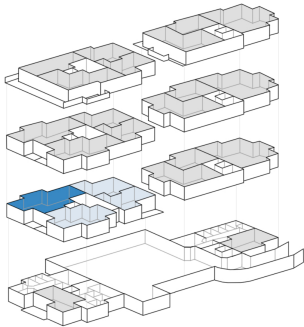
- 2-Zi.-Whg
- Terrasse

Legende:

* = die Fläche (m²) von Balkon, Terrasse und Dachterrasse wird zu 50% bzw. zu 25% berechnet

SW = Sonderwunsch
OL = Oberlicht

Abst. = Abstellraum
(Abst.) = zählt nicht zur WFL



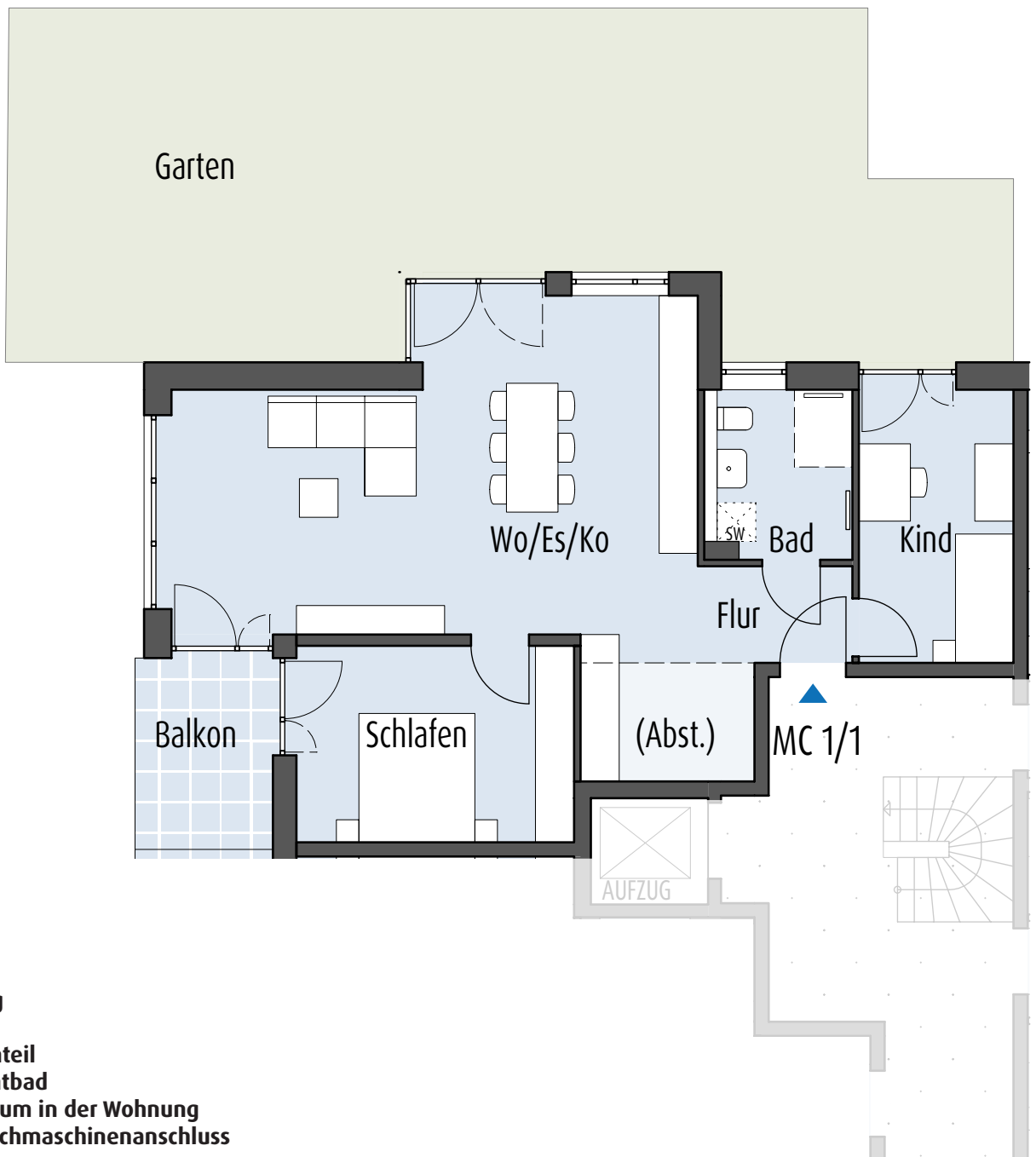
| | |
|---------------------------|---|
| Wohnen/Essen/Kochen | ca. 37,7 m ² |
| Schlafen | ca. 13,2 m ² |
| Kind | ca. 10,4 m ² |
| Bad | ca. 5,8 m ² |
| Flur | ca. 5,3 m ² |
| (Abst.) | (ca. 4,9 m ²) |
| Balkon* | (6,4 m ² /2) ca. 3,2 m ² |

Gesamtfläche ca. 75,6 m²

Lage der Wohnung



Maßstab 1 : 100



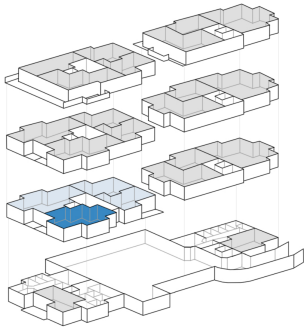
- 3-Zi.-Whg
- Balkon
- Gartenanteil
- Tageslichtbad
- Abstellraum in der Wohnung
- SW - Waschmaschinenanschluss

Legende:

* = die Fläche (m²) von Balkon, Terrasse und Dachterrasse wird zu 50% bzw. zu 25% berechnet

SW = Sonderwunsch
OL = Oberlicht

Abst. = Abstellraum
(Abst.) = zählt nicht zur WFL



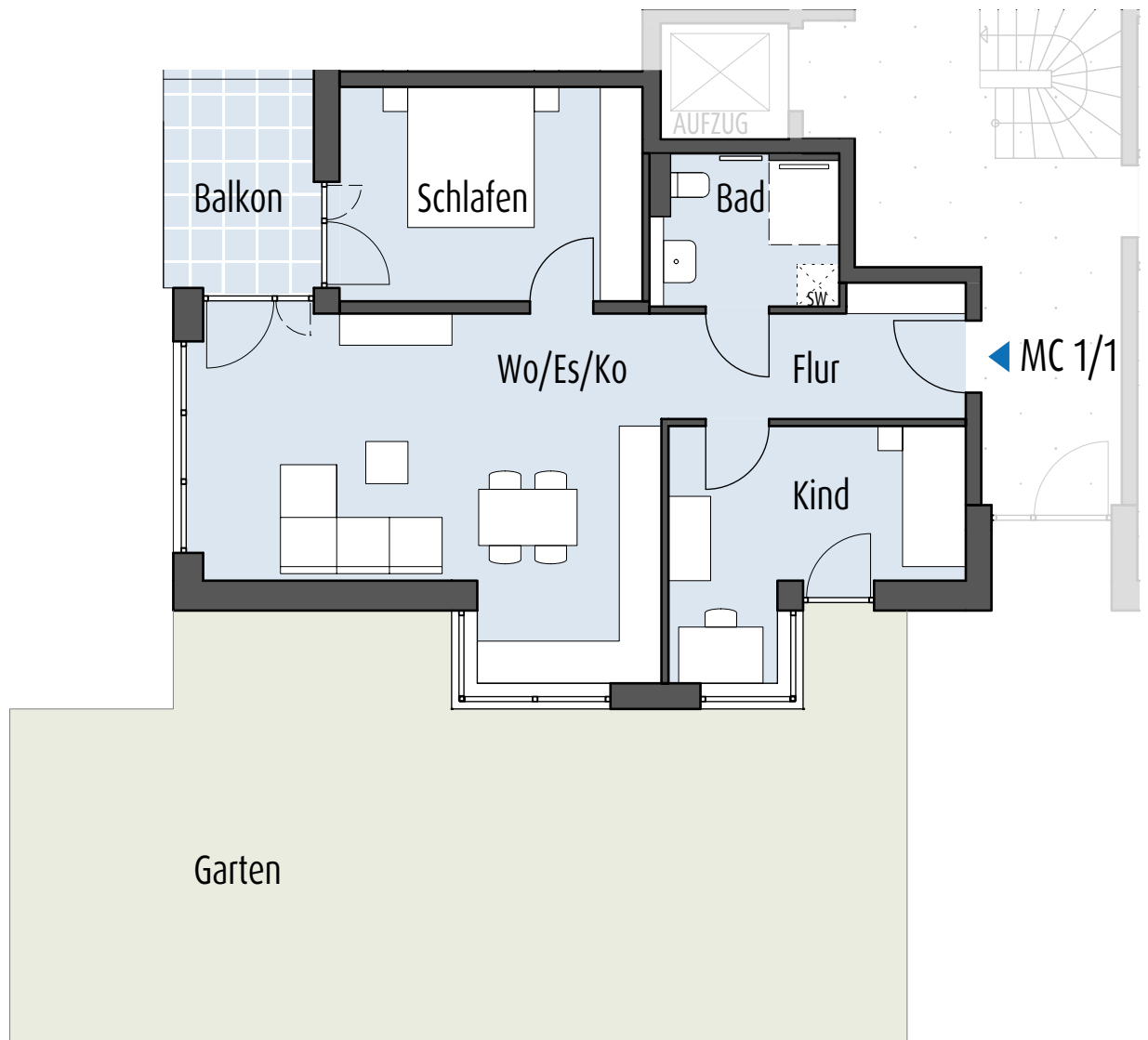
| | |
|---------------------------|---|
| Wohnen/Essen/Kochen | ca. 29,3 m ² |
| Schlafen | ca. 13,2 m ² |
| Kind | ca. 11,5 m ² |
| Bad | ca. 5,4 m ² |
| Flur | ca. 6,6 m ² |
| Balkon* | (6,4 m ² /2) ca. 3,2 m ² |

Gesamtfläche ca. 69,2 m²

Lage der Wohnung



Maßstab 1 : 100



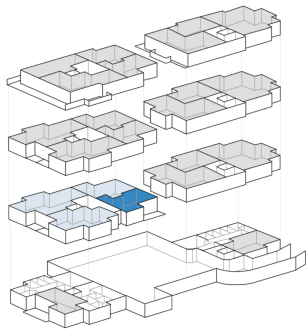
- **3-Zi.-Whg**
- **Balkon**
- **Gartenanteil**
- **SW - Waschmaschinenanschluss**

Legende:

* = die Fläche (m²) von Balkon, Terrasse und Dachterrasse wird zu 50% bzw. zu 25% berechnet

SW = Sonderwunsch
OL = Oberlicht

Abst. = Abstellraum
(Abst.) = zählt nicht zur WFL



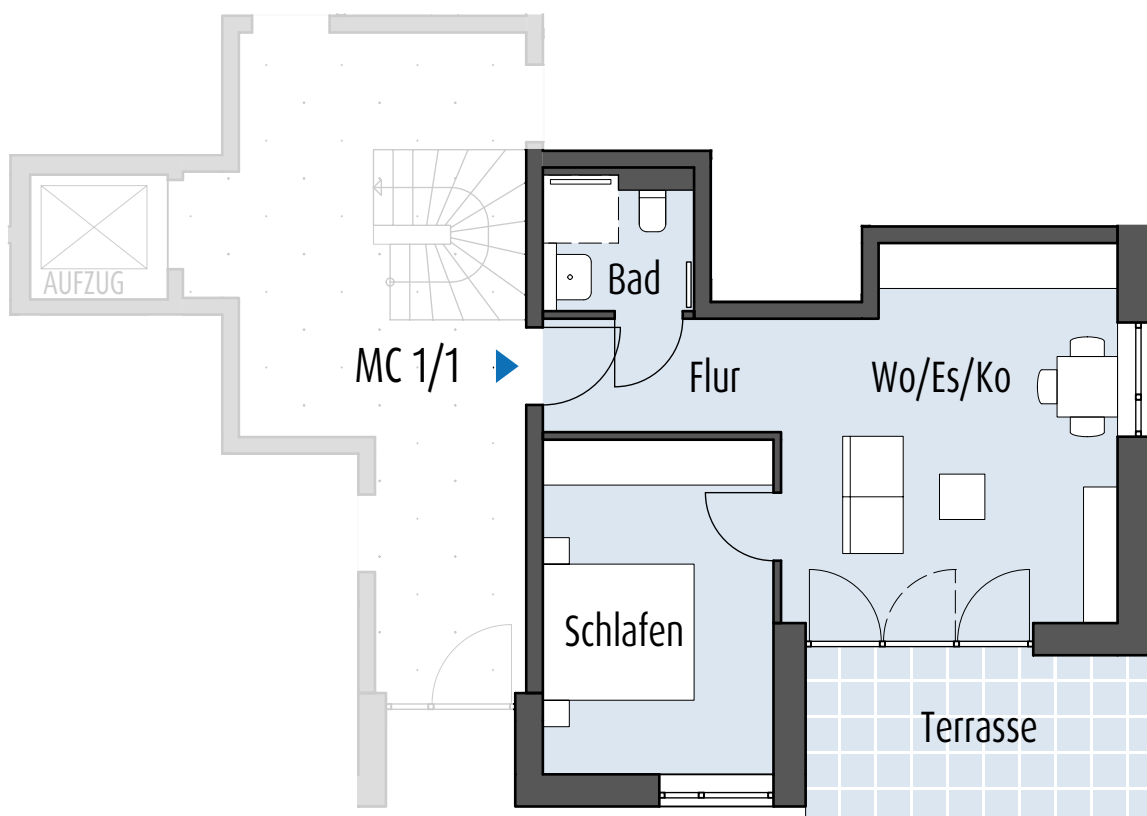
Lage der Wohnung

| | |
|---------------------------|--|
| Wohnen/Essen/Kochen | ca. 20,7 m ² |
| Schlafen | ca. 13,4 m ² |
| Bad | ca. 3,3 m ² |
| Flur | ca. 5,6 m ² |
| Terrasse * | (10,0 m ² /2) ca. 5,0 m ² |

Gesamtfläche ca. 48,0 m²



Maßstab 1 : 100



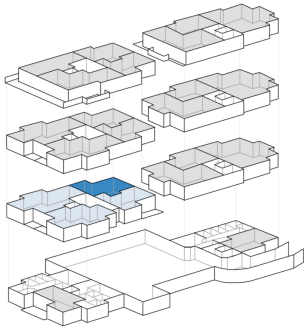
- 2-Zi.-Whg
- Terrasse

Legende:

* = die Fläche (m²) von Balkon, Terrasse und Dachterrasse wird zu 50% bzw. zu 25% berechnet

SW = Sonderwunsch
OL = Oberlicht

Abst. = Abstellraum
(Abst.) = zählt nicht zur WFL



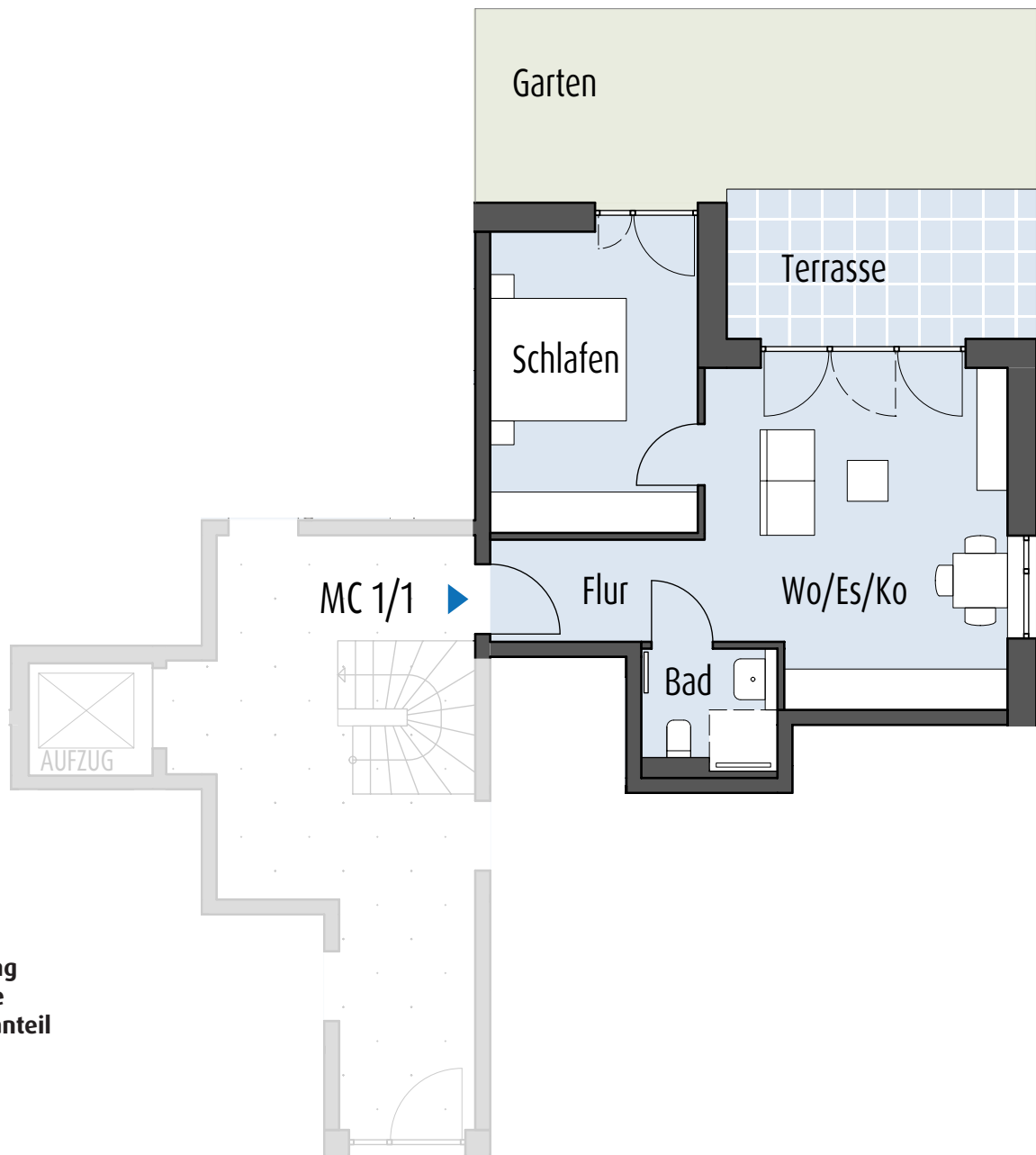
Lage der Wohnung

| | |
|---------------------------|--|
| Wohnen/Essen/Kochen | ca. 20,9 m ² |
| Schlafen | ca. 13,7 m ² |
| Bad | ca. 3,3 m ² |
| Flur | ca. 5,5 m ² |
| Terrasse * | (10,0 m ² /2) ca. 5,0 m ² |

Gesamtfläche ca. 48,4 m²



Maßstab 1 : 100



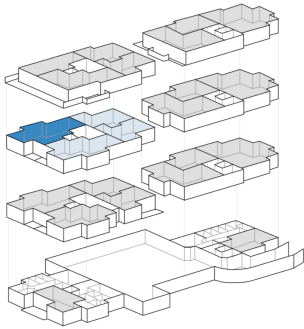
- 2-Zi.-Whg
- Terrasse
- Gartenanteil

Legende:

* = die Fläche (m²) von Balkon, Terrasse und Dachterrasse wird zu 50% bzw. zu 25% berechnet

SW = Sonderwunsch
OL = Oberlicht

Abst. = Abstellraum
(Abst.) = zählt nicht zur WFL



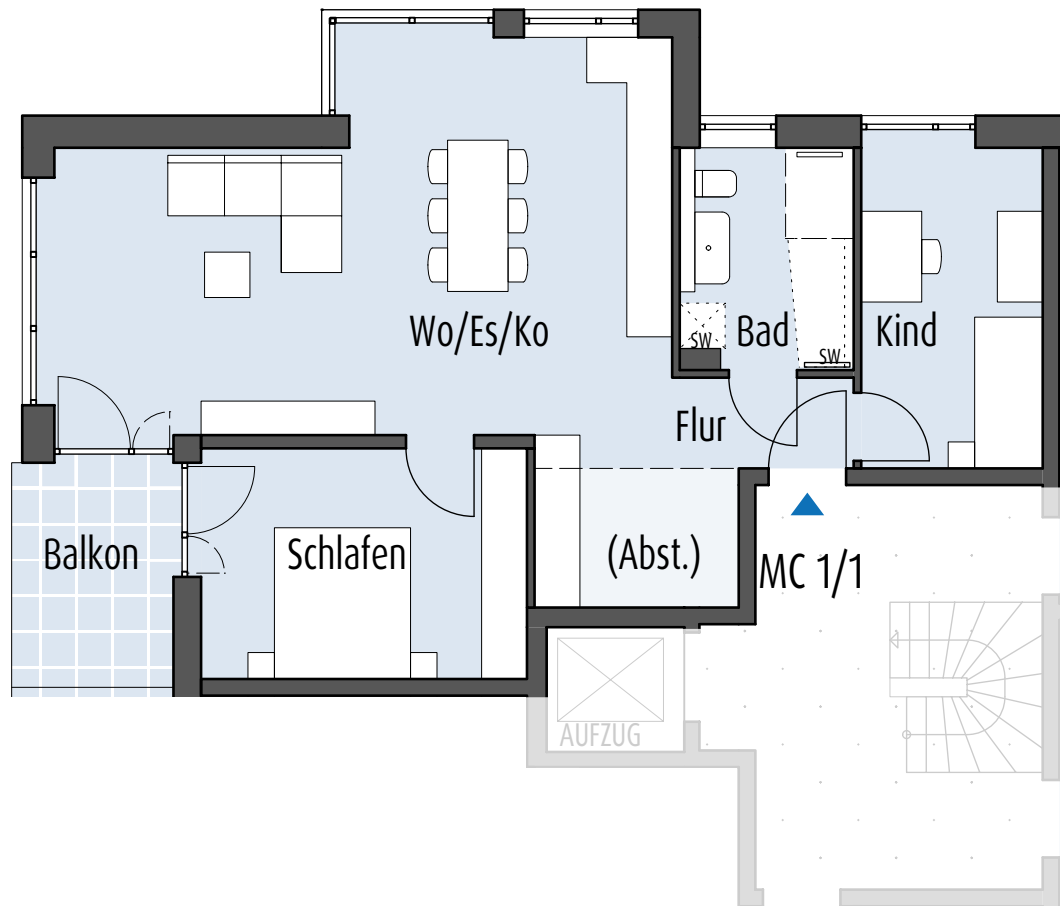
Lage der Wohnung

| | |
|---------------------------|---|
| Wohnen/Essen/Kochen | ca. 38,0 m ² |
| Schlafen | ca. 13,2 m ² |
| Kind | ca. 10,4 m ² |
| Bad | ca. 6,5 m ² |
| Flur | ca. 4,3 m ² |
| (Abst.) | (ca. 4,9 m ²) |
| Balkon* | (6,4 m ² /2) ca. 3,2 m ² |

Gesamtfläche ca. 75,6 m²



Maßstab 1 : 100



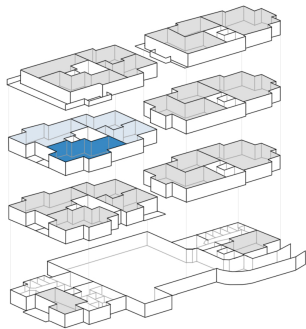
- 3-Zi.-Whg
- Balkon
- Tageslichtbad
- Abstellraum in der Wohnung
- SW - Waschmaschinenanschluss
- SW - Badewanne

Legende:

* = die Fläche (m²) von Balkon, Terrasse und Dachterrasse wird zu 50% bzw. zu 25% berechnet

SW = Sonderwunsch
OL = Oberlicht

Abst. = Abstellraum
(Abst.) = zählt nicht zur WFL



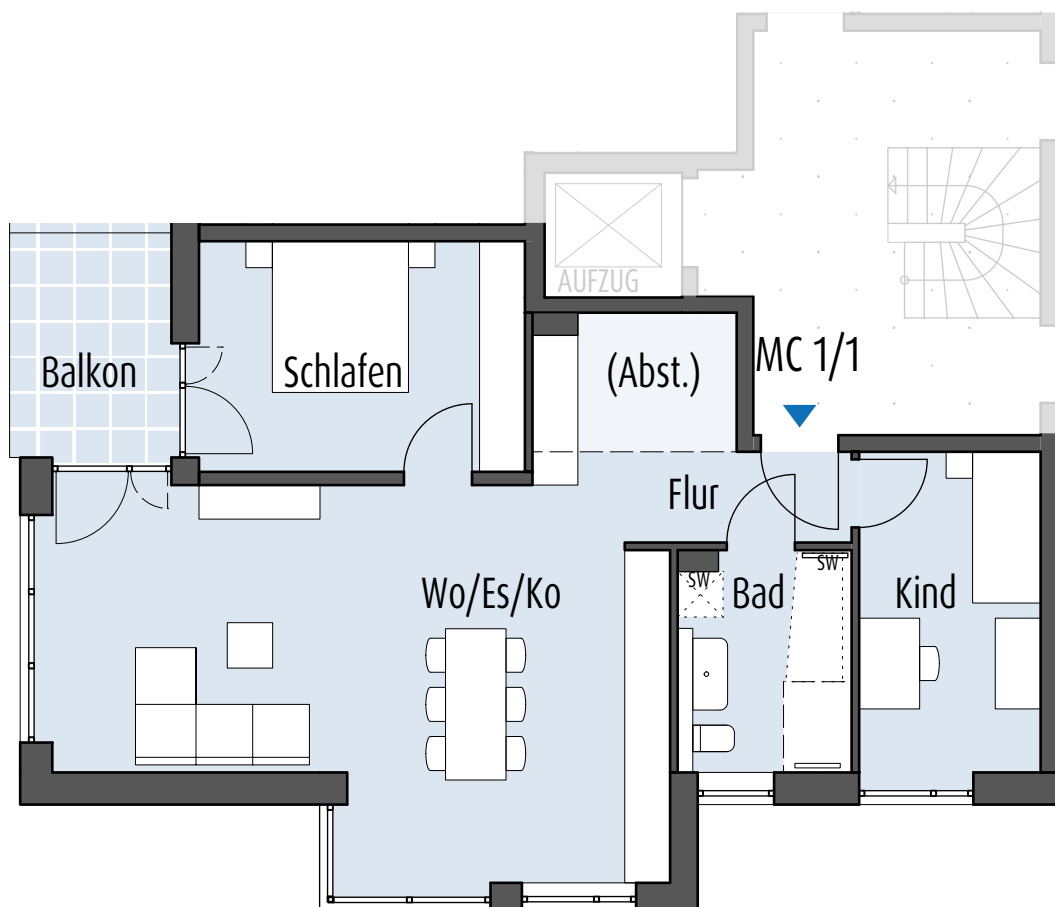
| | |
|---------------------------|---|
| Wohnen/Essen/Kochen | ca. 37,7 m ² |
| Schlafen | ca. 13,2 m ² |
| Kind | ca. 10,4 m ² |
| Bad | ca. 6,5 m ² |
| Flur | ca. 4,6 m ² |
| (Abst.) | (ca. 4,7 m ²) |
| Balkon* | (6,4 m ² /2) ca. 3,2 m ² |

Gesamtfläche ca. 75,6 m²

Lage der Wohnung



Maßstab 1 : 100



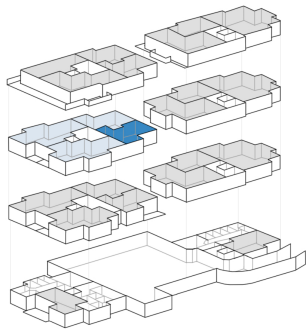
- 3-Zi.-Whg
- Balkon
- Tageslichtbad
- Abstellraum in der Wohnung
- SW - Waschmaschinenanschluss
- SW - Badewanne

Legende:

* = die Fläche (m²) von Balkon, Terrasse und Dachterrasse wird zu 50% bzw. zu 25% berechnet

SW = Sonderwunsch
OL = Oberlicht

Abst. = Abstellraum
(Abst.) = zählt nicht zur WFL



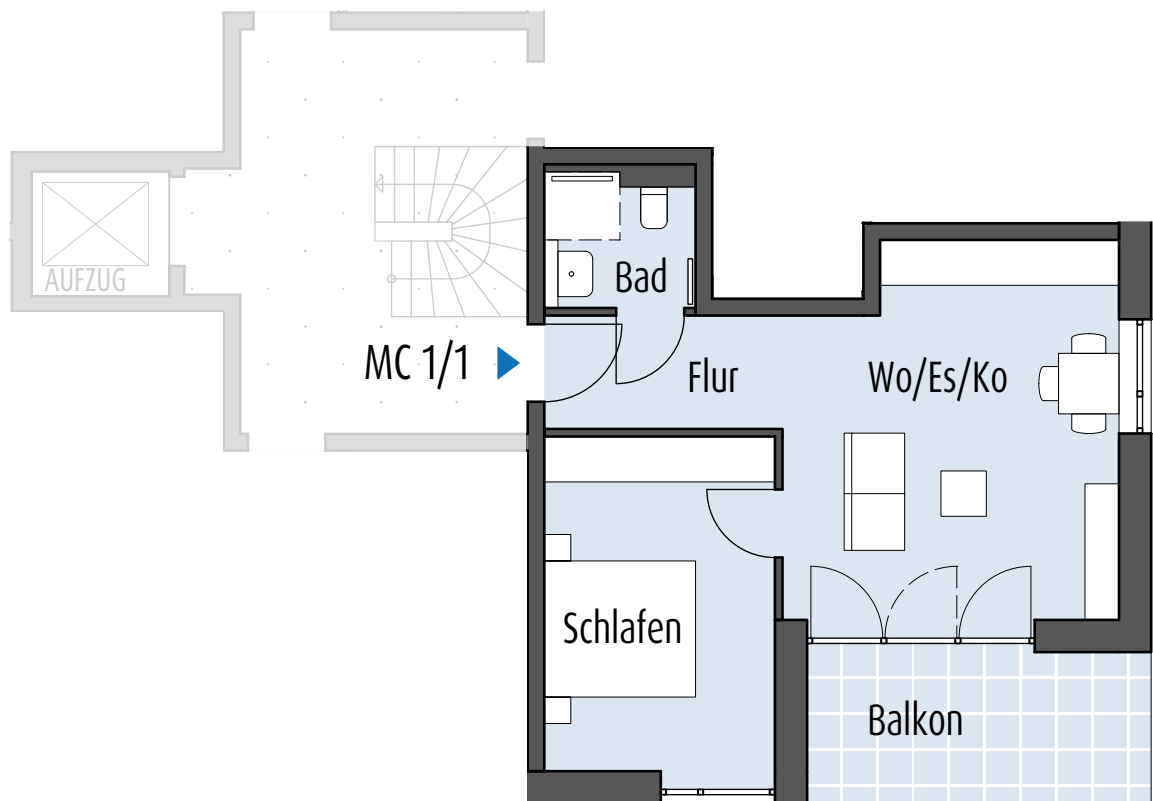
Lage der Wohnung

| | |
|---------------------------|---|
| Wohnen/Essen/Kochen | ca. 20,7 m ² |
| Schlafen | ca. 13,7 m ² |
| Bad | ca. 3,3 m ² |
| Flur | ca. 5,6 m ² |
| Balkon* | (9,1 m ² /2) ca. 4,5 m ² |

Gesamtfläche ca. 47,8 m²



Maßstab 1 : 100



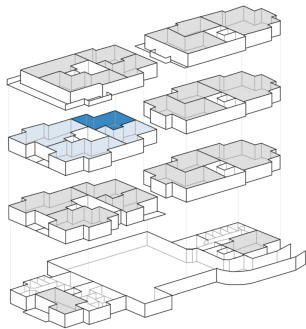
- 2-Zi.-Whg
- Balkon

Legende:

* = die Fläche (m²) von Balkon, Terrasse und Dachterrasse wird zu 50% bzw. zu 25% berechnet

SW = Sonderwunsch
OL = Oberlicht

Abst. = Abstellraum
(Abst.) = zählt nicht zur WFL



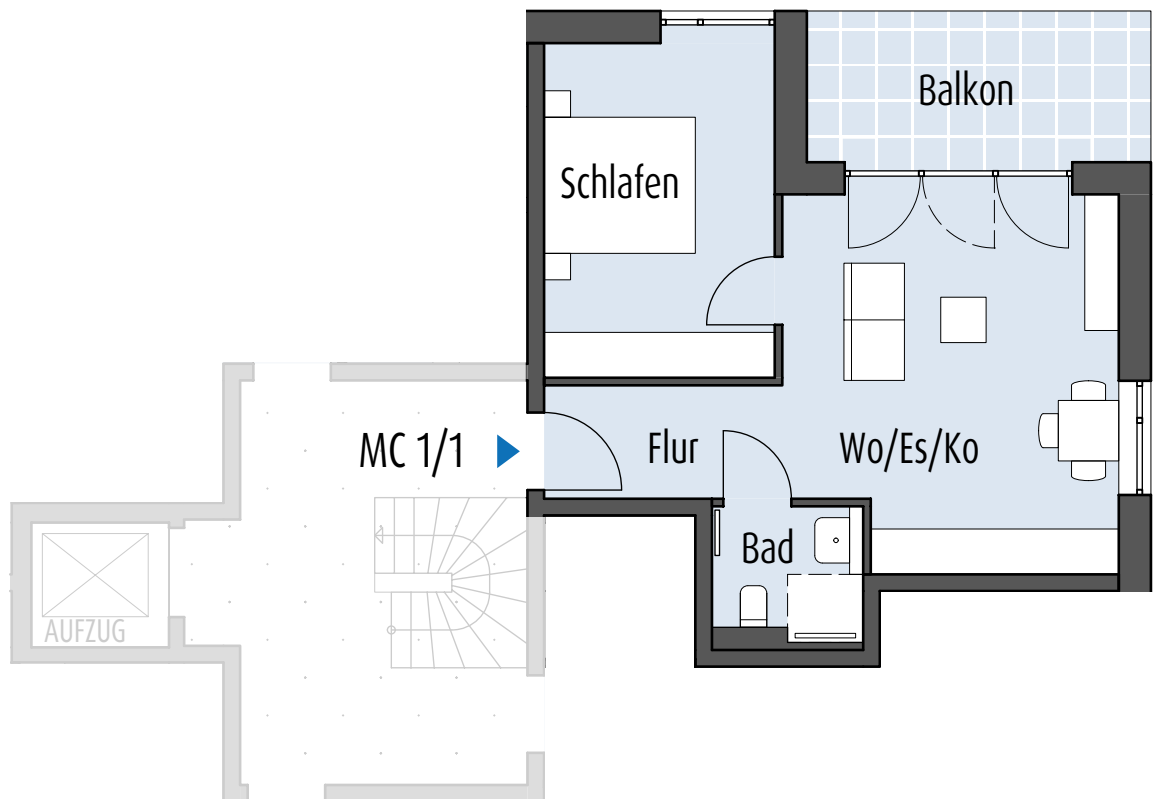
Lage der Wohnung



Maßstab 1 : 100

| | |
|---------------------------|---|
| Wohnen/Essen/Kochen | ca. 20,9 m ² |
| Schlafen | ca. 13,7 m ² |
| Bad | ca. 3,3 m ² |
| Flur | ca. 5,5 m ² |
| Balkon* | (9,1 m ² /2) ca. 4,6 m ² |

Gesamtfläche ca. 48,0 m²



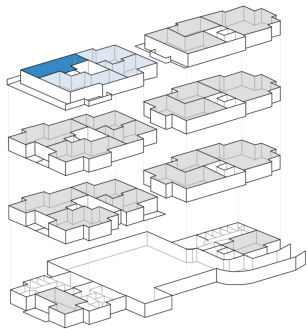
- 2-Zi.-Whg
- Balkon

Legende:

* = die Fläche (m²) von Balkon, Terrasse und Dachterrasse wird zu 50% bzw. zu 25% berechnet

SW = Sonderwunsch
OL = Oberlicht

Abst. = Abstellraum
(Abst.) = zählt nicht zur WFL



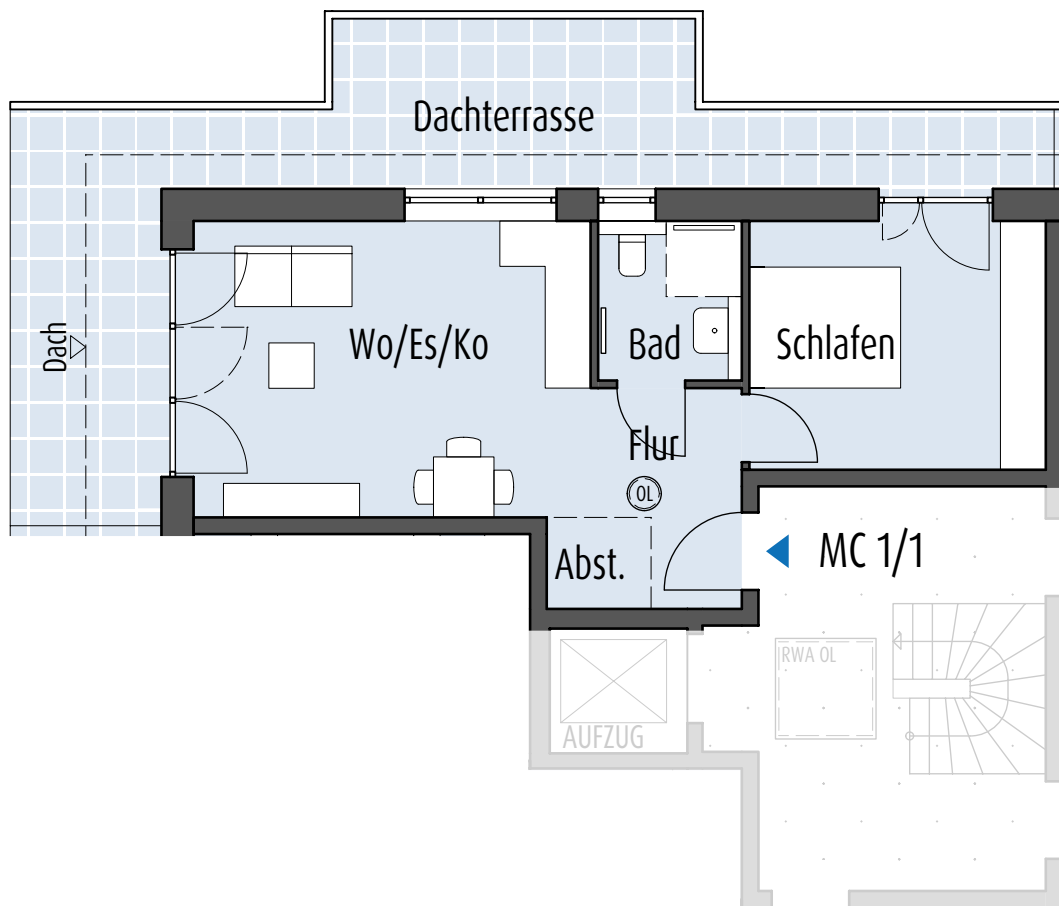
| | |
|---------------------------|--|
| Wohnen/Essen/Kochen | ca. 21,8 m ² |
| Schlafen | ca. 13,1 m ² |
| Bad | ca. 3,6 m ² |
| Flur | ca. 4,1 m ² |
| Abst. | ca. 1,6 m ² |
| Dachterrasse* | (29,2 m ² /4) ca. 7,3 m ² |

Gesamtfläche ca. 51,5 m²

Lage der Wohnung



Maßstab 1 : 100



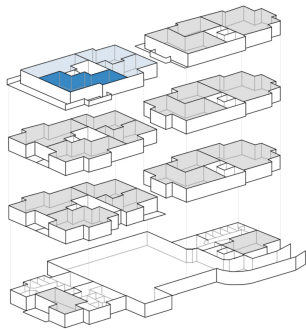
- 2-Zi.-Whg
- Dachterrasse
- Tageslichtbad
- zusätzlicher Abstellraum

Legende:

* = die Fläche (m²) von Balkon, Terrasse und Dachterrasse wird zu 50% bzw. zu 25% berechnet

SW = Sonderwunsch
OL = Oberlicht

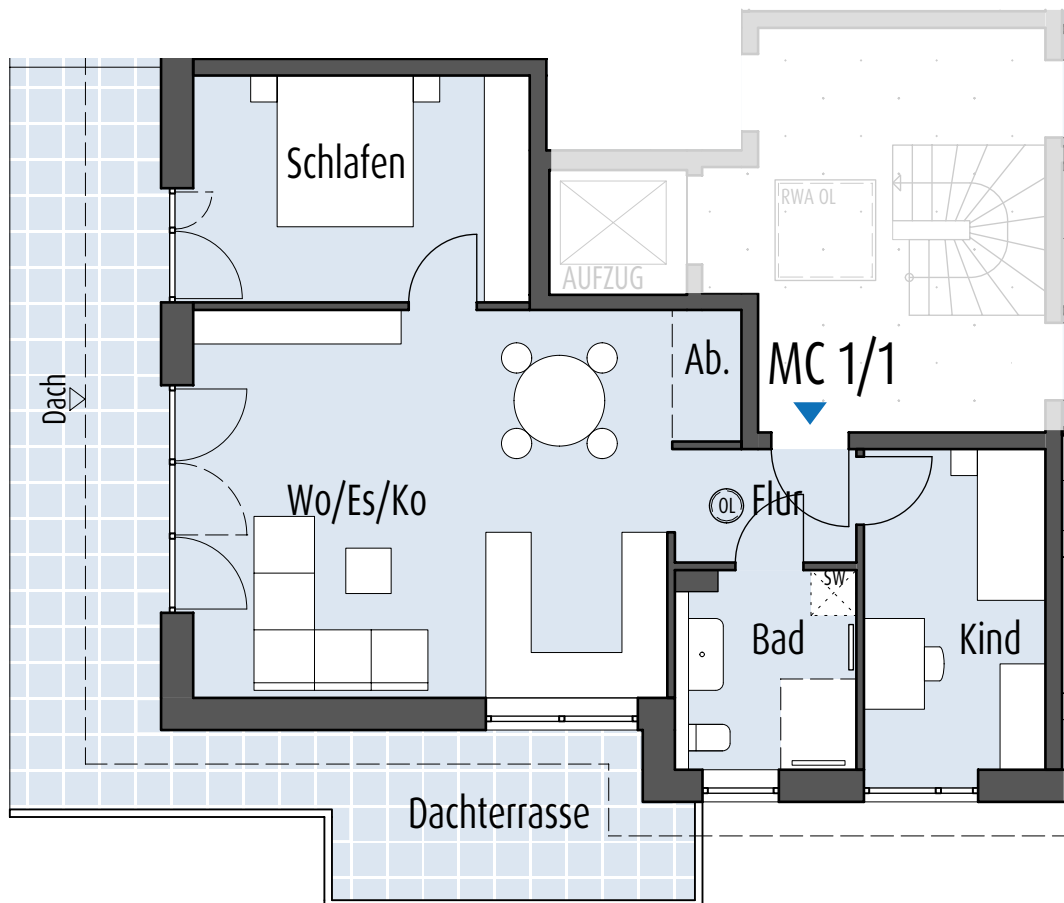
Abst. = Abstellraum
(Abst.) = zählt nicht zur WFL



Lage der Wohnung

| | |
|---------------------------|--|
| Wohnen/Essen/Kochen | ca. 33,5 m ² |
| Schlafen | ca. 13,7 m ² |
| Kind | ca. 10,2 m ² |
| Bad | ca. 6,0 m ² |
| Flur | ca. 3,0 m ² |
| Abst. | ca. 1,6 m ² |
| Dachterrasse* | (32,1 m ² /4) ca. 8,0 m ² |

Gesamtfläche ca. 76,0 m²



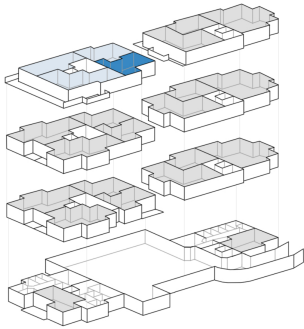
- 3-Zi.-Whg
- Dachterrasse
- Tageslichtbad
- zusätzlicher Abstellraum
- SW - Waschmaschinenanschluss

Legende:

* = die Fläche (m²) von Balkon, Terrasse und Dachterrasse wird zu 50% bzw. zu 25% berechnet

SW = Sonderwunsch
OL = Oberlicht

Abst. = Abstellraum
(Abst.) = zählt nicht zur WFL



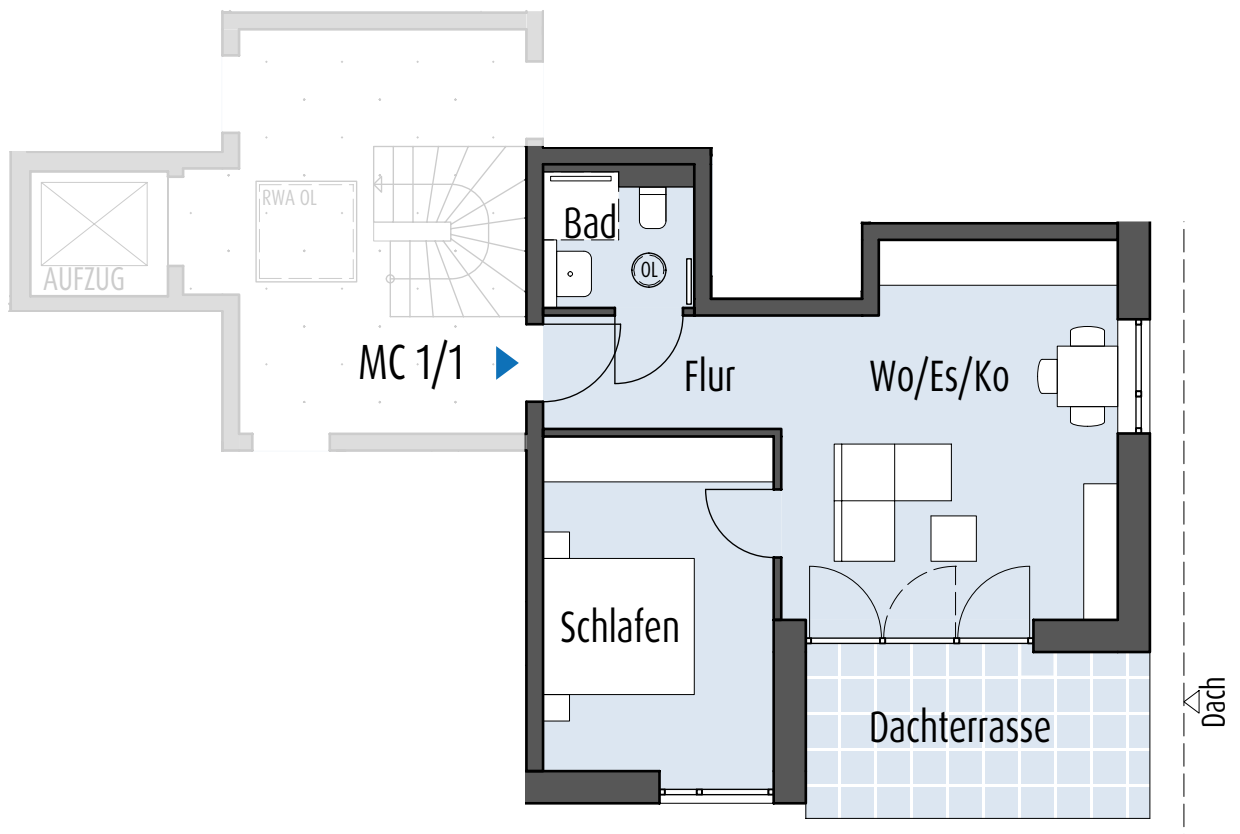
Lage der Wohnung

| | |
|---------------------------|--|
| Wohnen/Essen/Kochen | ca. 20,7 m ² |
| Schlafen | ca. 13,7 m ² |
| Bad | ca. 3,3 m ² |
| Flur | ca. 5,6 m ² |
| Dachterrasse* | (10,0 m ² /2) ca. 5,0 m ² |

Gesamtfläche ca. 48,3 m²



Maßstab 1 : 100



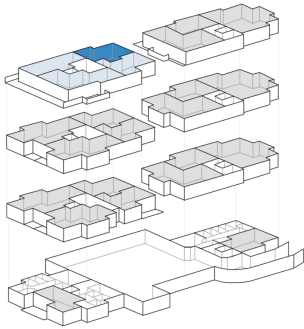
- 2-Zi.-Whg
- Dachterrasse

Legende:

* = die Fläche (m²) von Balkon, Terrasse und Dachterrasse wird zu 50% bzw. zu 25% berechnet

SW = Sonderwunsch
OL = Oberlicht

Abst. = Abstellraum
(Abst.) = zählt nicht zur WFL



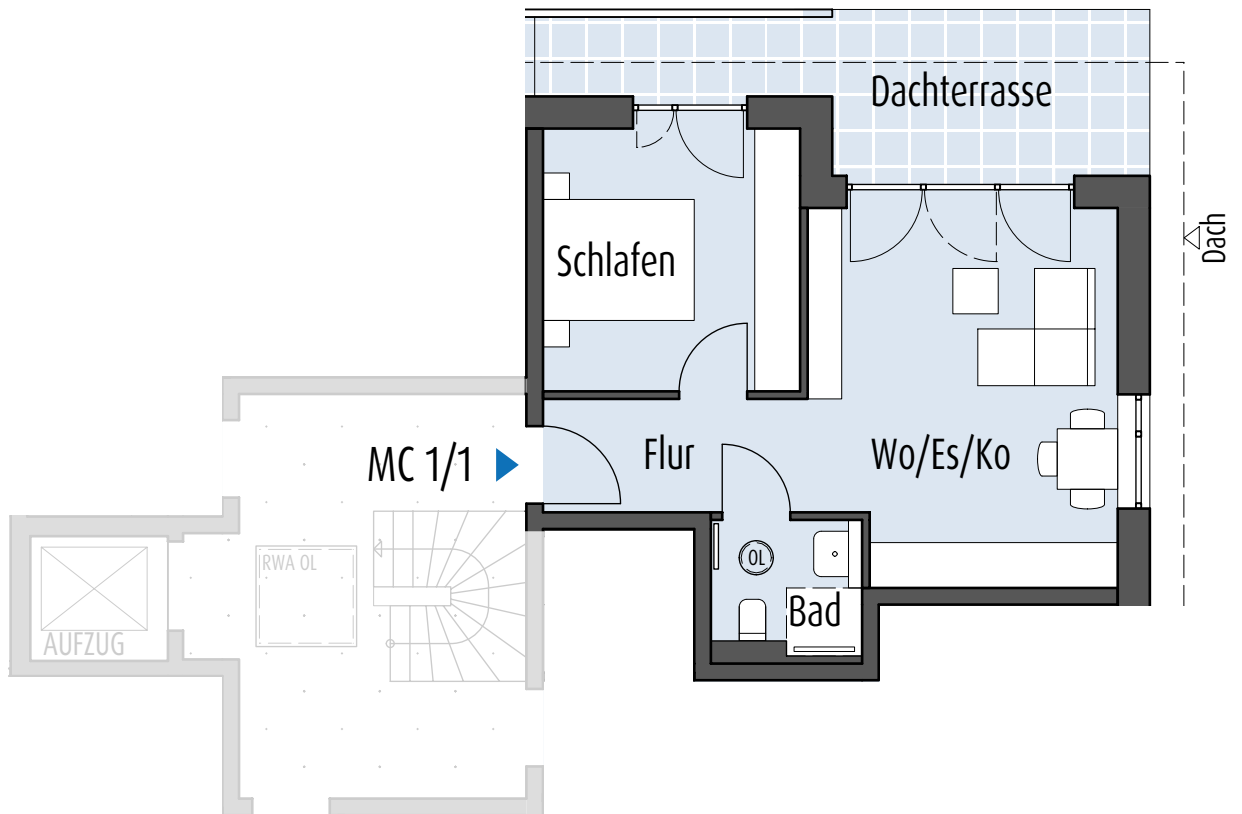
Lage der Wohnung

| | |
|---------------------------|--|
| Wohnen/Essen/Kochen | ca. 19,7 m ² |
| Schlafen | ca. 12,1 m ² |
| Bad | ca. 3,3 m ² |
| Flur | ca. 5,8 m ² |
| Dachterrasse* | (13,4 m ² /2) ca. 6,7 m ² |

Gesamtfläche ca. 47,6 m²



Maßstab 1 : 100



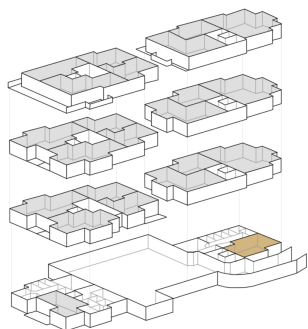
- 2-Zi.-Whg
- Dachterrasse

Legende:

* = die Fläche (m²) von Balkon, Terrasse und Dachterrasse wird zu 50% bzw. zu 25% berechnet

SW = Sonderwunsch
OL = Oberlicht

Abst. = Abstellraum
(Abst.) = zählt nicht zur WFL



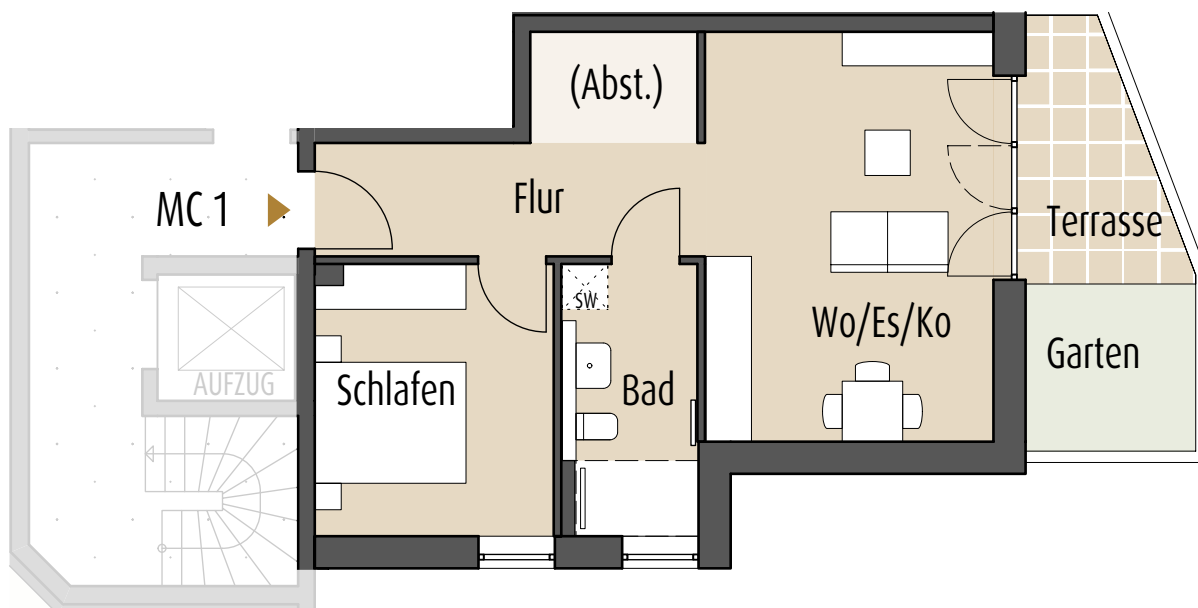
Lage der Wohnung

| | |
|---------------------------|---|
| Wohnen/Essen/Kochen | ca. 21,1 m ² |
| Schlafen | ca. 11,2 m ² |
| Bad | ca. 6,1 m ² |
| Flur | ca. 7,7 m ² |
| (Abst.) | (ca. 3,3 m ²) |
| Terrasse * | (5,8 m ² /2) ca. 2,9 m ² |

Gesamtfläche ca. 49,0 m²



Maßstab 1 : 100



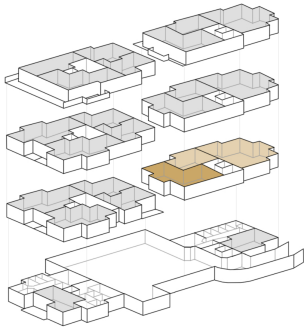
- 2-Zi.-Whg
- Terrasse
- Gartenanteil
- Tageslichtbad
- Abstellraum in der Wohnung
- SW - Waschmaschinenanschluss

Legende:

* = die Fläche (m²) von Balkon, Terrasse und Dachterrasse wird zu 50% bzw. zu 25% berechnet

SW = Sonderwunsch
OL = Oberlicht

Abst. = Abstellraum
(Abst.) = zählt nicht zur WFL



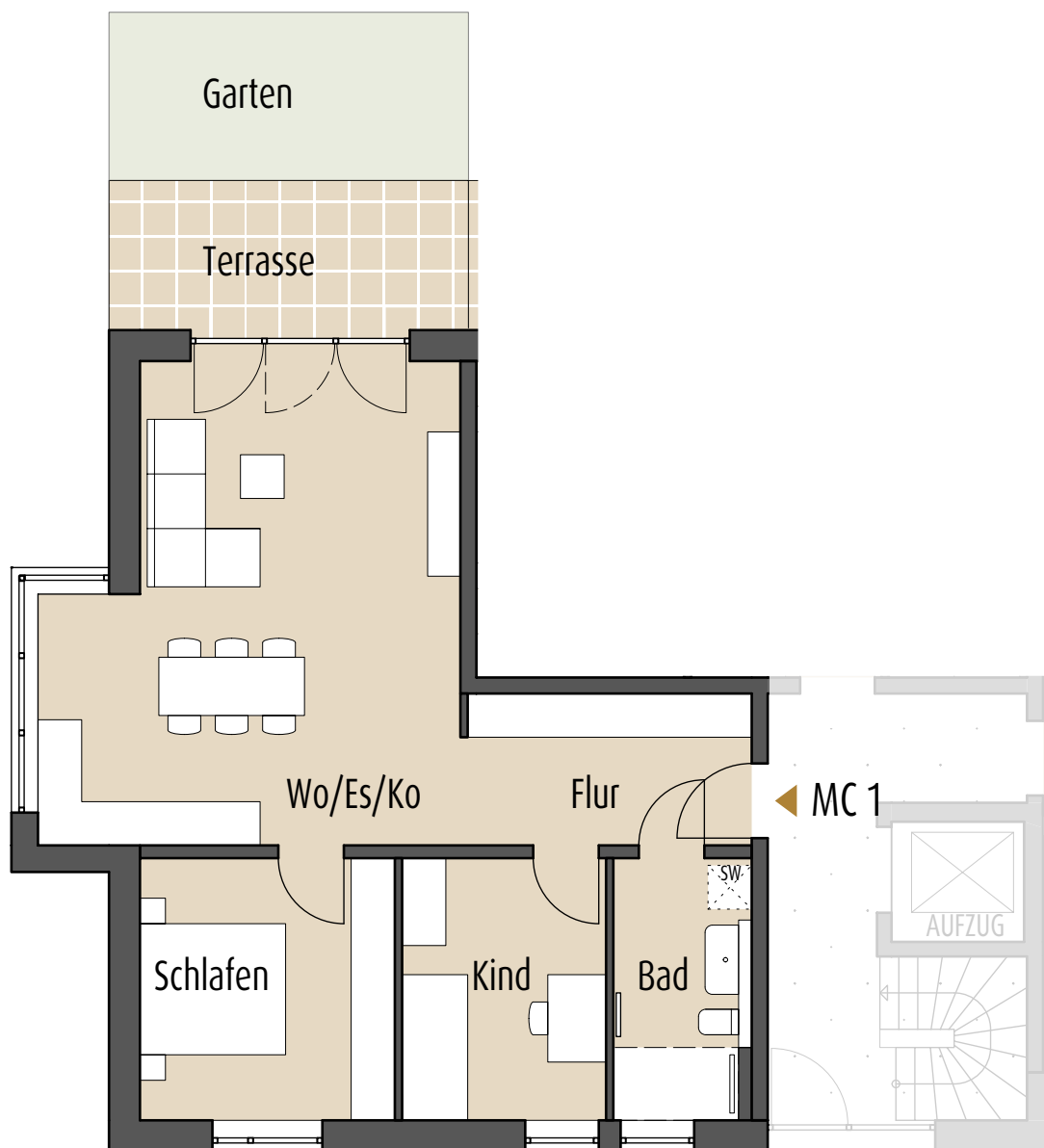
| | |
|---------------------------|--|
| Wohnen/Essen/Kochen | ca. 34,5 m ² |
| Schlafen | ca. 12,4 m ² |
| Kind | ca. 10,0 m ² |
| Bad | ca. 6,4 m ² |
| Flur | ca. 5,9 m ² |
| Terrasse* | (10,1 m ² /2) ca. 5,1 m ² |

Gesamtfläche ca. 74,3 m²

Lage der Wohnung



Maßstab 1 : 100



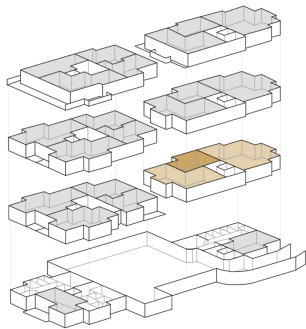
- 3-Zi.-Whg
- Terrasse
- Gartenanteil
- Tageslichtbad
- SW - Waschmaschinenanschluss

Legende:

* = die Fläche (m²) von Balkon, Terrasse und Dachterrasse wird zu 50% bzw. zu 25% berechnet

SW = Sonderwunsch
OL = Oberlicht

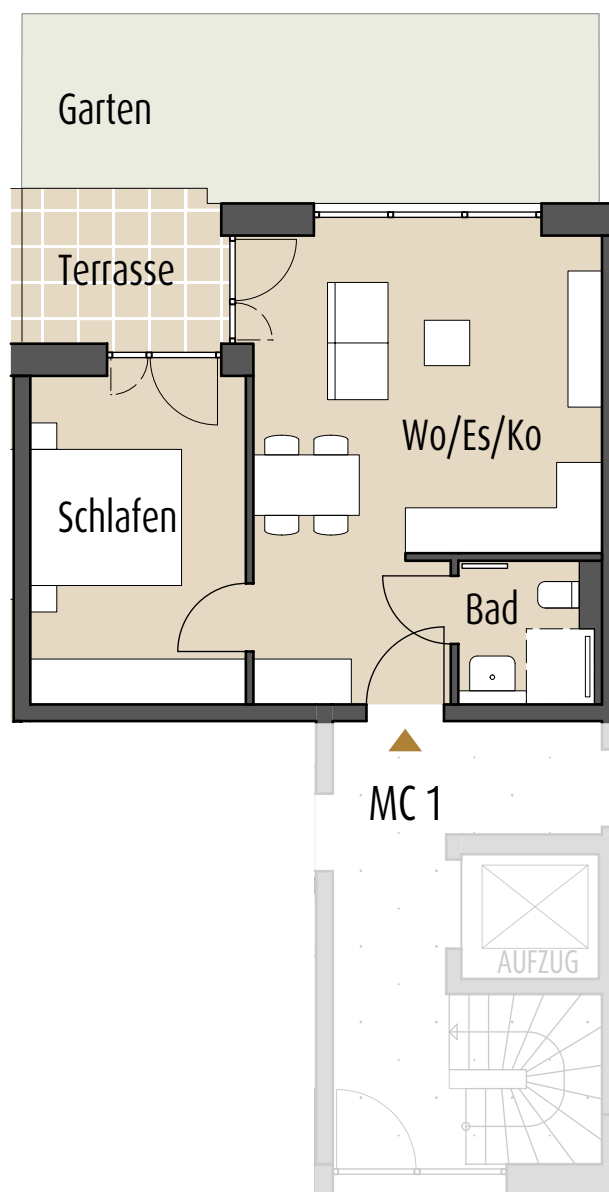
Abst. = Abstellraum
(Abst.) = zählt nicht zur WFL



Lage der Wohnung



| | |
|---------------------------|---|
| Wohnen/Essen/Kochen | ca. 25,4 m ² |
| Schlafen | ca. 12,6 m ² |
| Bad | ca. 3,1 m ² |
| Terrasse* | (5,4 m ² /2) ca. 2,7 m ² |
| Gesamtfläche | <u>ca. 43,9 m²</u> |



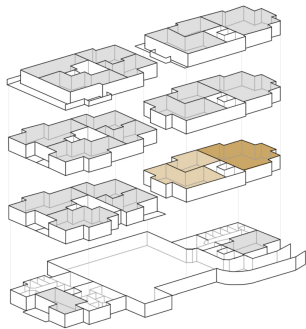
- 2-Zi.-Whg
- Terrasse
- Gartenanteil

Legende:

❁ = die Fläche (m²) von Balkon, Terrasse und Dachterrasse wird zu 50% bzw. zu 25% berechnet

SW = Sonderwunsch
OL = Oberlicht

Abst. = Abstellraum
(Abst.) = zählt nicht zur WFL



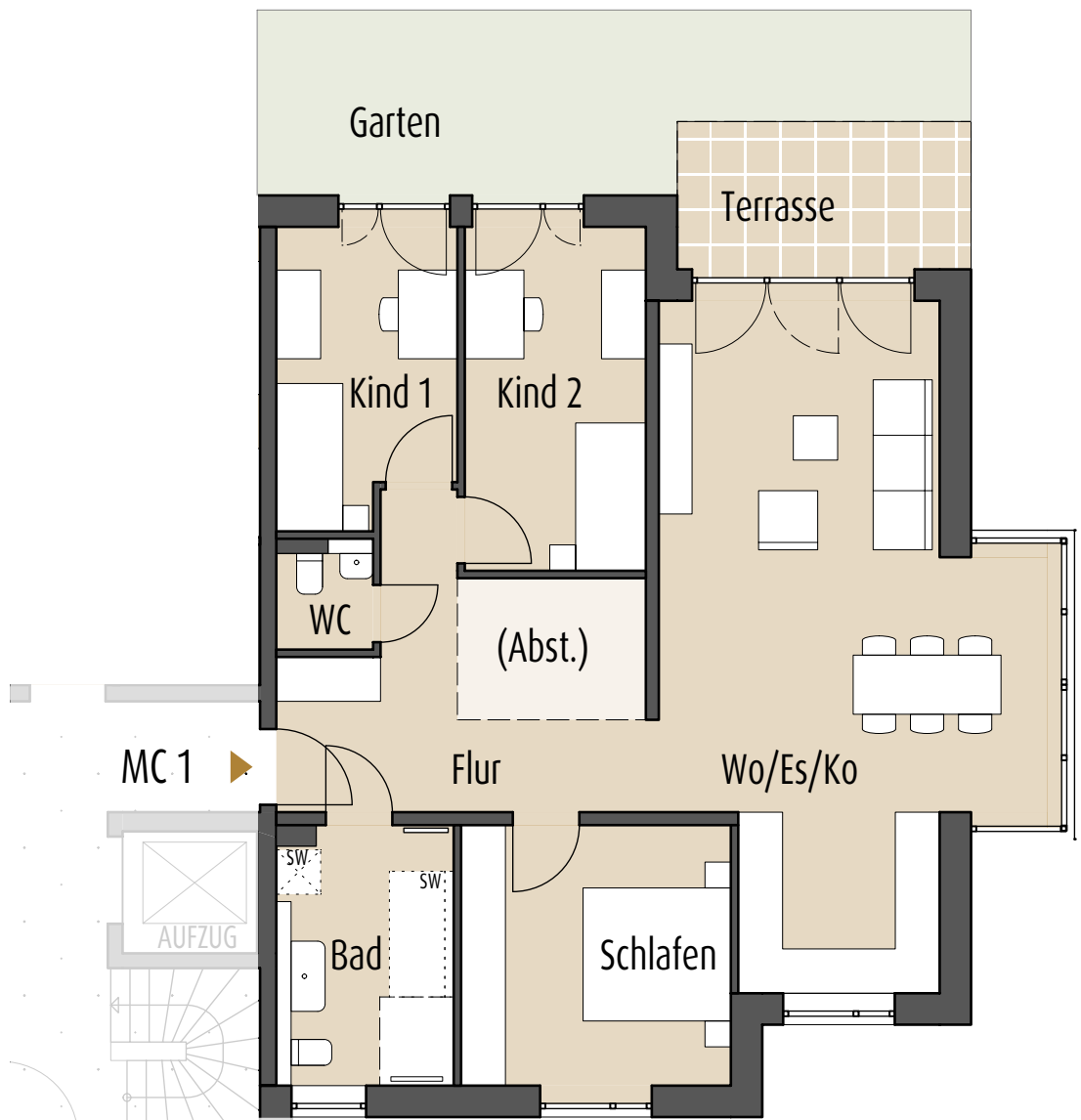
Lage der Wohnung

| | |
|---------------------------|---|
| Wohnen/Essen/Kochen | ca. 37,7 m ² |
| Schlafen | ca. 13,1 m ² |
| Kind 1 | ca. 9,6 m ² |
| Kind 2 | ca. 11,7 m ² |
| Bad | ca. 8,1 m ² |
| Flur | ca. 11,5 m ² |
| WC | ca. 1,7 m ² |
| (Abst.) | (ca. 4,9 m ²) |
| Terrasse* | (8,0 m ² /2) ca. 4,0 m ² |

Gesamtfläche ca. 97,4 m²



Maßstab 1 : 100



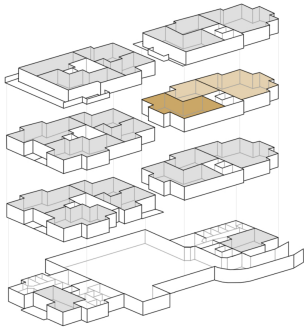
- 4-Zi.-Whg
- Terrasse
- Gartenanteil
- Tageslichtbad
- Gäste-WC
- Abstellraum in der Wohnung
- SW - Waschmaschinenanschluss
- SW - Badewanne

Legende:

* = die Fläche (m²) von Balkon, Terrasse und Dachterrasse wird zu 50% bzw. zu 25% berechnet

SW = Sonderwunsch
OL = Oberlicht

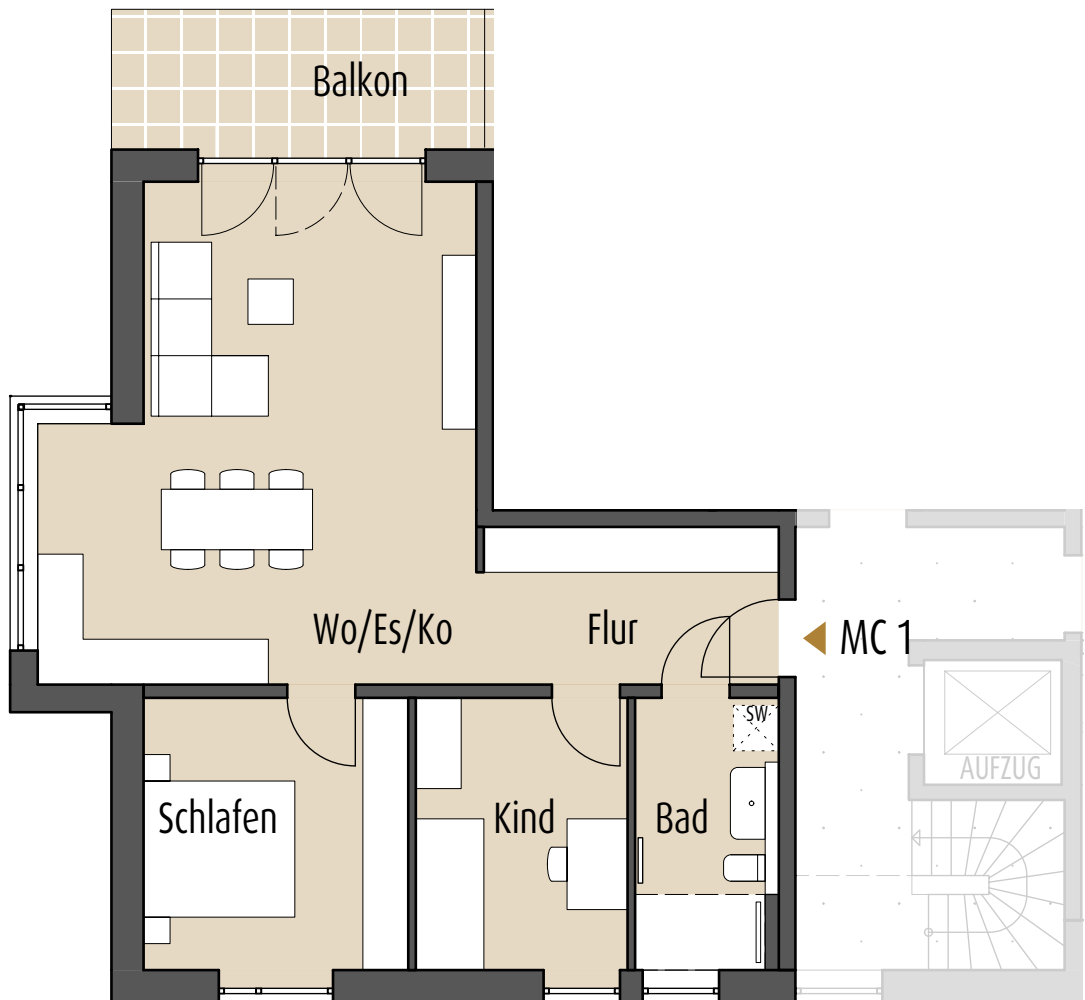
Abst. = Abstellraum
(Abst.) = zählt nicht zur WFL



Lage der Wohnung

| | |
|---------------------------|---|
| Wohnen/Essen/Kochen | ca. 34,5 m ² |
| Schlafen | ca. 12,8 m ² |
| Kind | ca. 10,2 m ² |
| Bad | ca. 6,4 m ² |
| Flur | ca. 5,9 m ² |
| Balkon* | (9,2 m ² /2) ca. 4,6 m ² |

Gesamtfläche **ca. 74,4 m²**



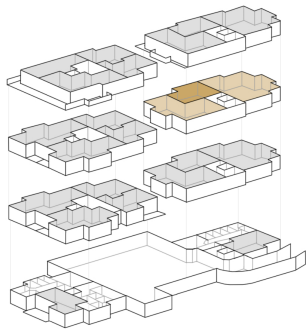
- 3-Zi.-Whg
- Balkon
- Tageslichtbad

Legende:

* = die Fläche (m²) von Balkon, Terrasse und Dachterrasse wird zu 50% bzw. zu 25% berechnet

SW = Sonderwunsch
OL = Oberlicht

Abst. = Abstellraum
(Abst.) = zählt nicht zur WFL

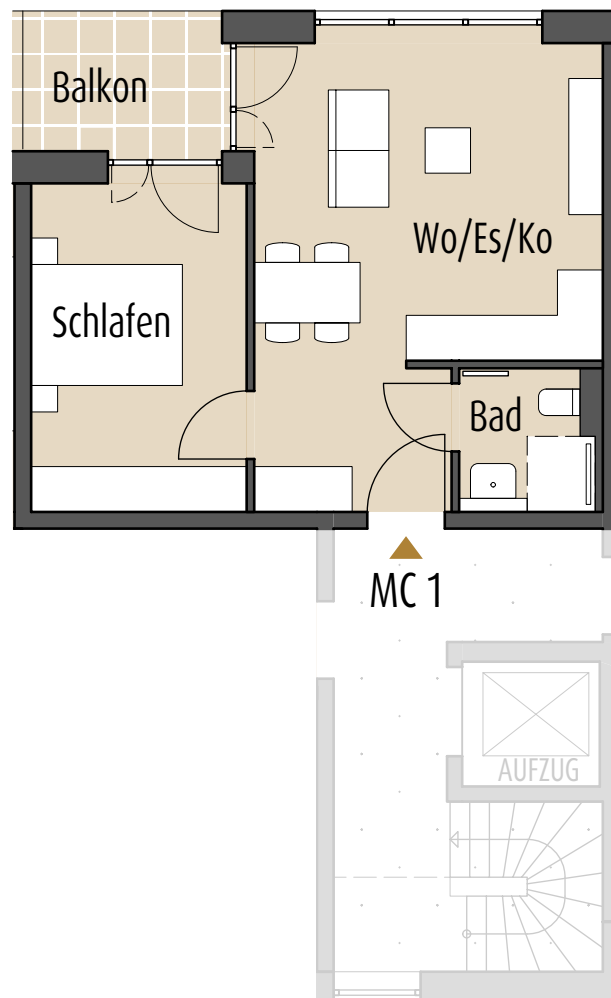


Lage der Wohnung

| | |
|---------------------------|---|
| Wohnen/Essen/Kochen | ca. 25,4 m ² |
| Schlafen | ca. 12,6 m ² |
| Bad | ca. 3,1 m ² |
| Balkon* | (4,9 m ² /2) ca. 2,5 m ² |
| Gesamtfläche | <u>ca. 43,6 m²</u> |



Maßstab 1 : 100



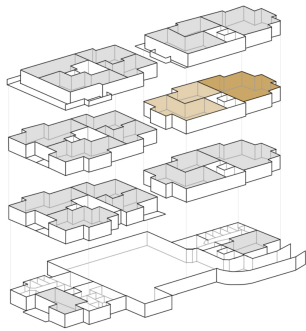
- 2-Zi.-Whg
- Balkon

Legende:

* = die Fläche (m²) von Balkon, Terrasse und Dachterrasse wird zu 50% bzw. zu 25% berechnet

SW = Sonderwunsch
OL = Oberlicht

Abst. = Abstellraum
(Abst.) = zählt nicht zur WFL



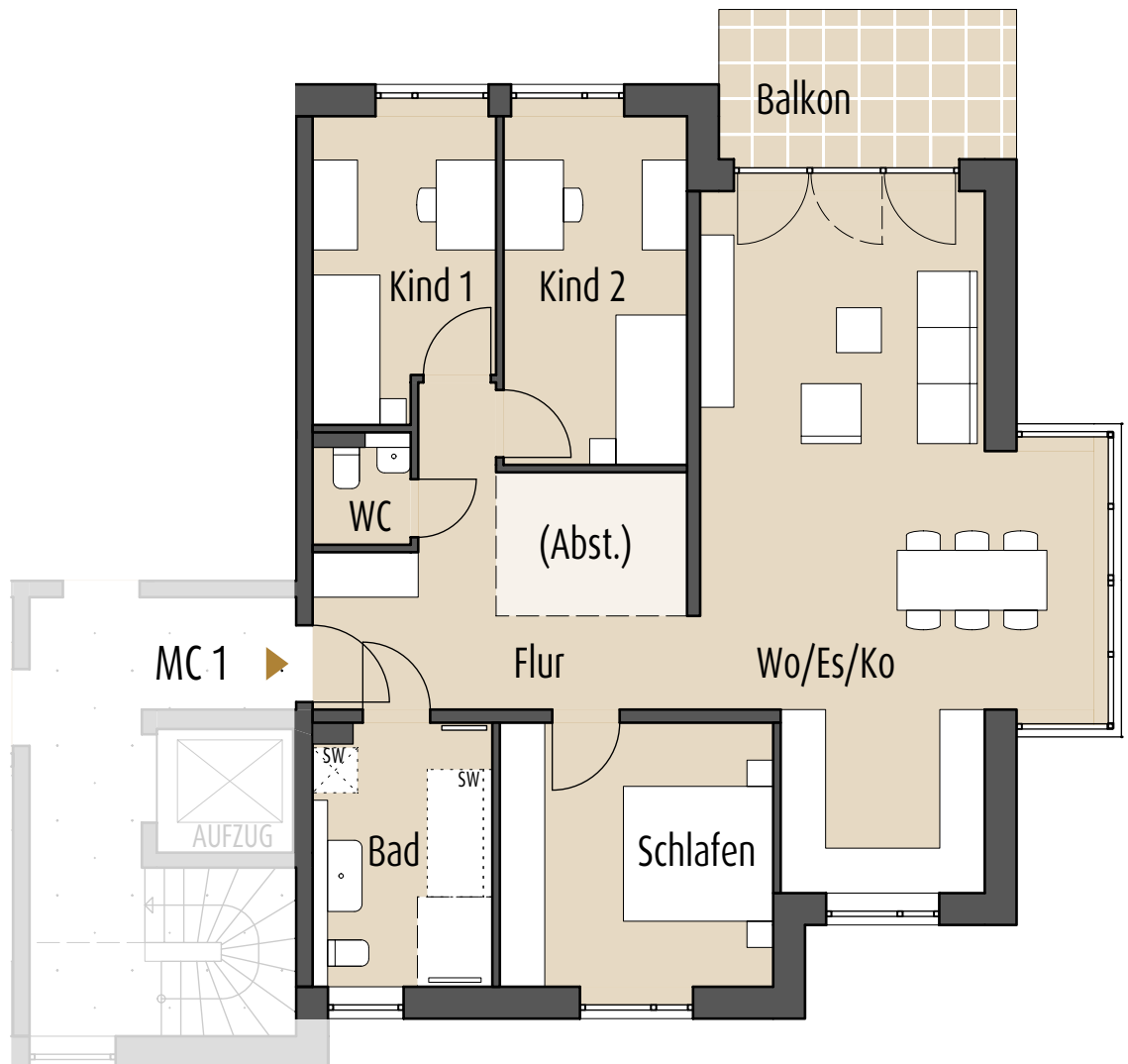
Lage der Wohnung

| | |
|---------------------------|---|
| Wohnen/Essen/Kochen | ca. 37,7 m ² |
| Schlafen | ca. 13,1 m ² |
| Kind 1 | ca. 9,6 m ² |
| Kind 2 | ca. 11,7 m ² |
| Bad | ca. 8,1 m ² |
| Flur | ca. 11,5 m ² |
| WC | ca. 1,7 m ² |
| (Abst.) | (ca. 4,9 m ²) |
| Balkon* | (8,0 m ² /2) ca. 4,0 m ² |

Gesamtfläche ca. 97,4 m²



Maßstab 1 : 100



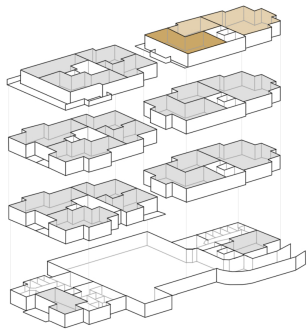
- 4-Zi.-Whg
- Balkon
- Tageslichtbad
- Südausrichtung
- Gäste-WC
- Abstellraum in der Wohnung

Legende:

* = die Fläche (m²) von Balkon, Terrasse und Dachterrasse wird zu 50% bzw. zu 25% berechnet

SW = Sonderwunsch
OL = Oberlicht

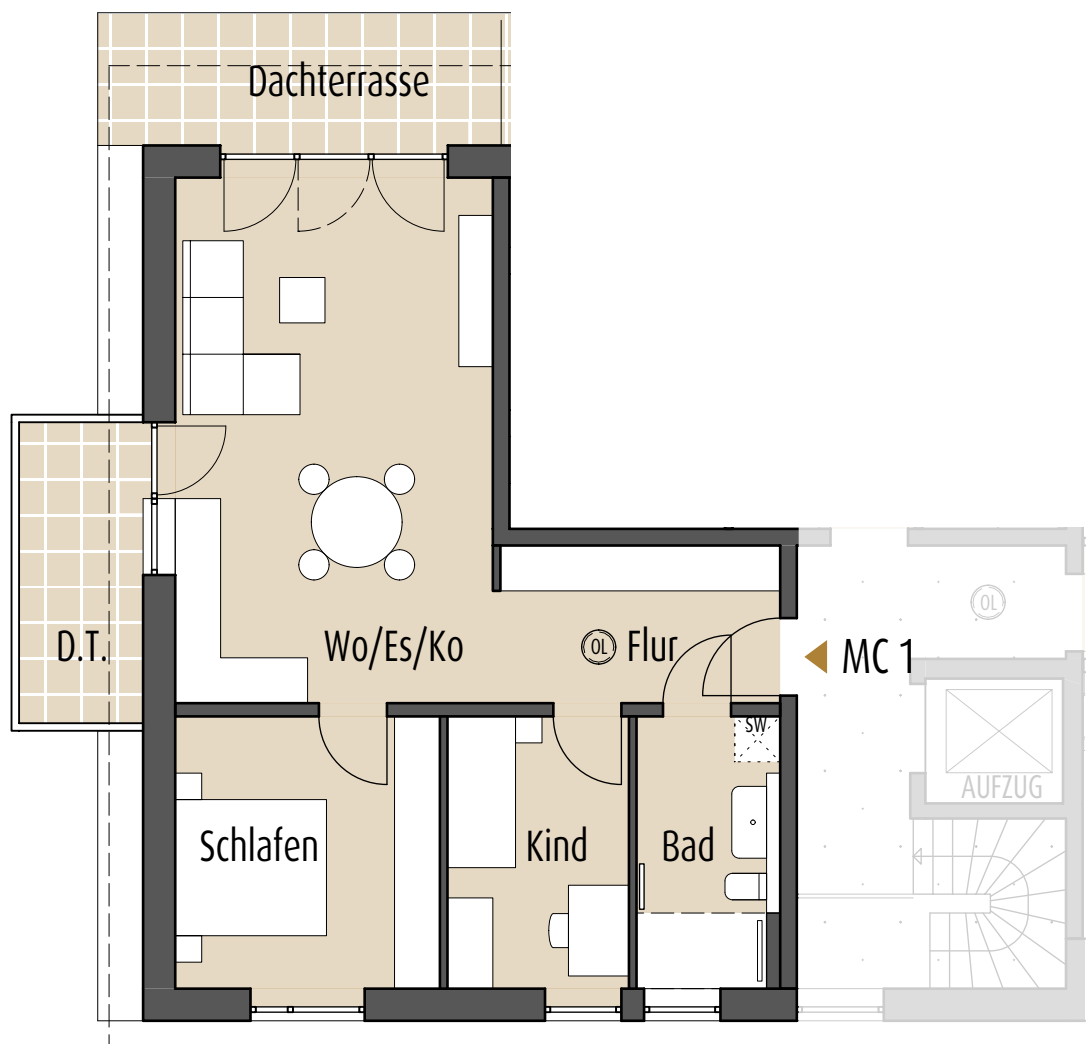
Abst. = Abstellraum
(Abst.) = zählt nicht zur WFL



Lage der Wohnung

| | |
|---------------------------|---|
| Wohnen/Essen/Kochen | ca. 29,9 m ² |
| Schlafen | ca. 12,8 m ² |
| Kind | ca. 8,8 m ² |
| Bad | ca. 6,4 m ² |
| Flur | ca. 7,7 m ² |
| Dachterrasse* | (9,4 m ² /2) ca. 4,7 m ² |
| D.T.* | (6,6 m ² /2) ca. 3,3 m ² |

Gesamtfläche ca. 73,6 m²



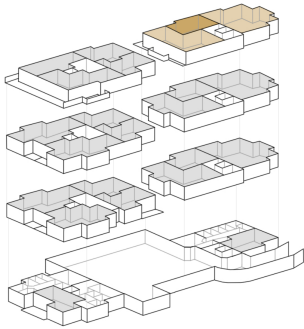
- 3-Zi.-Whg
- Dachterrasse
- Tageslichtbad

Legende:

* = die Fläche (m²) von Balkon, Terrasse und Dachterrasse wird zu 50% bzw. zu 25% berechnet

SW = Sonderwunsch
OL = Oberlicht

Abst. = Abstellraum
(Abst.) = zählt nicht zur WFL

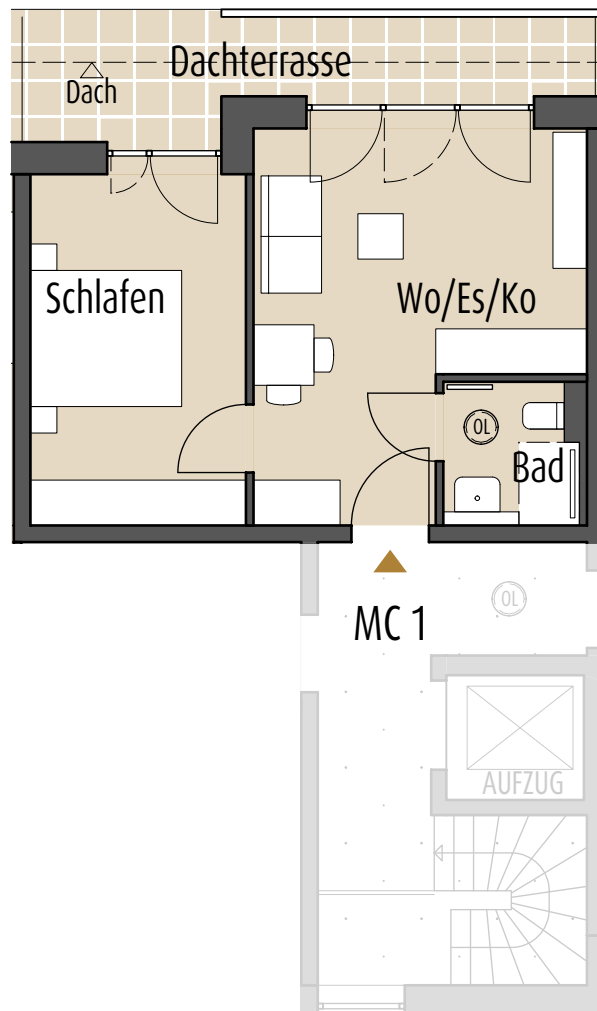


Lage der Wohnung

| | |
|---------------------------|---|
| Wohnen/Essen/Kochen | ca. 19,8 m ² |
| Schlafen | ca. 13,5 m ² |
| Bad | ca. 3,1 m ² |
| Dachterrasse* | (9,8 m ² /2) ca. 4,9 m ² |
| Gesamtfläche | <u>ca. 41,3 m²</u> |



Maßstab 1 : 100



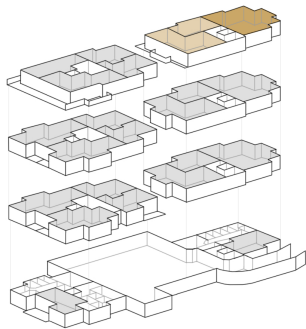
- 2-Zi.-Whg
- Dachterrasse

Legende:

* = die Fläche (m²) von Balkon, Terrasse und Dachterrasse wird zu 50% bzw. zu 25% berechnet

SW = Sonderwunsch
OL = Oberlicht

Abst. = Abstellraum
(Abst.) = zählt nicht zur WFL



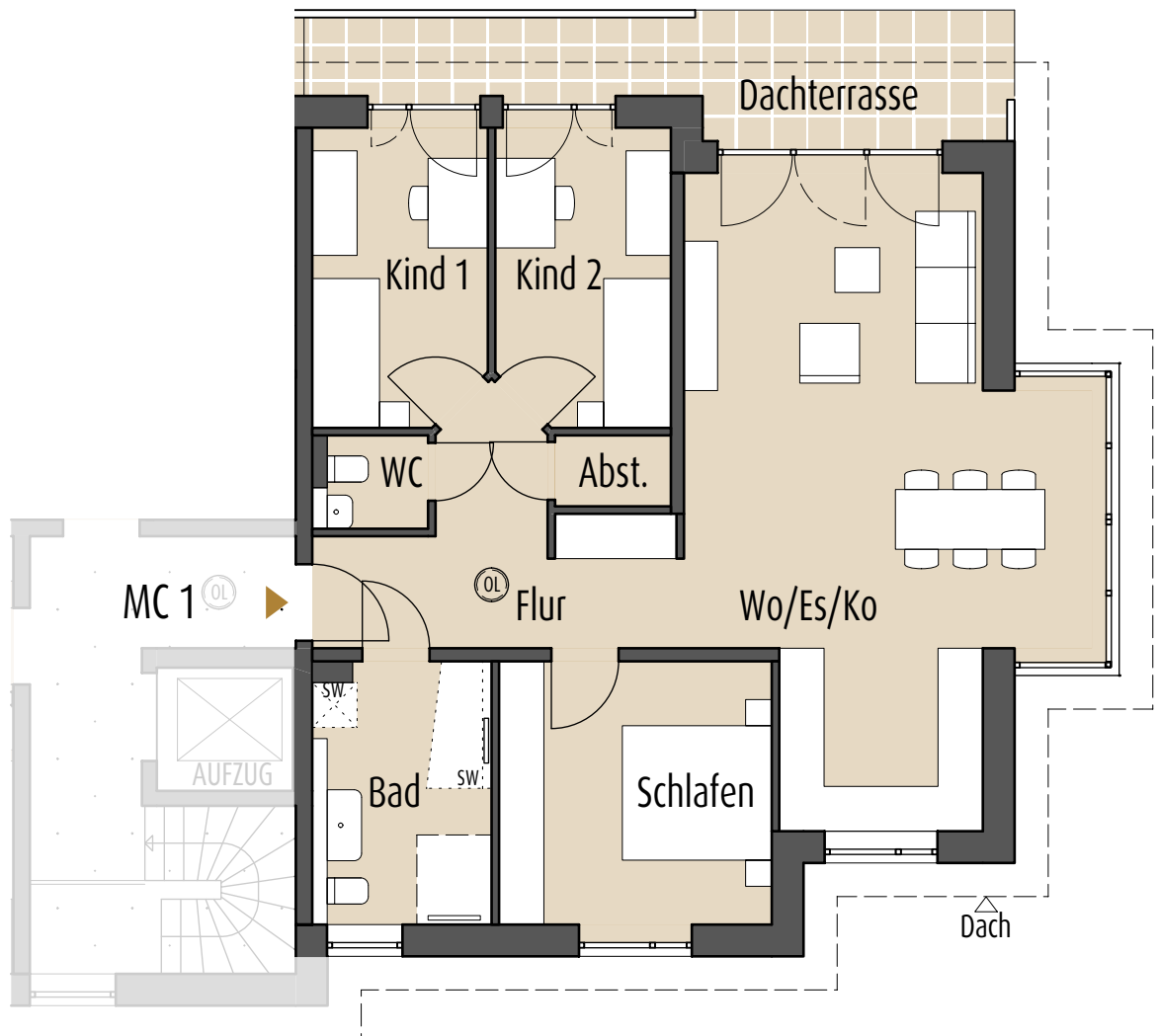
Lage der Wohnung

| | |
|---------------------------|--|
| Wohnen/Essen/Kochen | ca. 37,6 m ² |
| Schlafen | ca. 13,1 m ² |
| Kind 1 | ca. 9,5 m ² |
| Kind 2 | ca. 9,5 m ² |
| Bad | ca. 8,1 m ² |
| WC | ca. 1,7 m ² |
| Flur | ca. 10,4 m ² |
| Abst. | ca. 1,5 m ² |
| Dachterrasse* | (12,9 m ² /2) ca. 6,5 m ² |

Gesamtfläche ca. 97,9 m²



Maßstab 1 : 100



- 4-Zi.-Whg
- Dachterrasse
- Tageslichtbad
- Gäste-WC
- zusätzlicher Abstellraum
- SW - Waschmaschinenanschluss
- SW - Badewanne

Legende:

* = die Fläche (m²) von Balkon, Terrasse und Dachterrasse wird zu 50% bzw. zu 25% berechnet

SW = Sonderwunsch
OL = Oberlicht

Abst. = Abstellraum
(Abst.) = zählt nicht zur WFL

Baubeschreibung

Exposé/Vertrag

Das Exposé dient der Veranschaulichung des Projekts. Vertragsgrundlage ist die Plandarstellung des Teilungsbaugesuches, die Teilungserklärung sowie der individuelle Kaufvertrag.

Architektenleistungen

Genehmigungs- und Ausführungsplanung sowie Bauleitung und jegliche Baubetreuung bis zur Wohnungsübergabe.

Geometerleistungen

Alle notwendigen Vermessungsarbeiten und Aufstellen des amtlichen Lageplans.

Tragwerksplanung

Alle notwendigen Berechnungen und Planungsarbeiten.

Brandschutz

Das Gebäude wird gemäß der Brandschutzbestimmung der Landesbauordnung erbaut.

Schallschutz

Das Gebäude wird gemäß DIN 4109 erbaut. Die Fenster erfüllen vorrangig die Anforderungen zum Wärmeschutz.

Wärmeschutz

Die Anforderungen des zum Zeitpunkt der Baugenehmigung gültigen Gebäudeenergiegesetzes (GEG und den Anforderungen an ein KfW Effizienzhaus 55), d.h. hinsichtlich Heizung, Lüftung, Warmwasserbereitung und Dämmung, werden durch eine integrierte Lösung zwischen Gebäudehülle und Gebäudetechnik eingehalten. Dazu erhält jeder Erwerber einen Energiebedarfsausweis.

Heizung, Sanitär

Die Planung der Heizung und Sanitärinstallation erfolgt durch den Fachingenieur.

Versicherungen

Die Bauleistungsversicherung sichert das Gebäude in der Bauphase gegen Elementarschäden ab. Diese wird bis zur Wohnungsübergabe vom Bauträger übernommen.

Hausanschlüsse

Folgende Kosten sind im Kaufpreis enthalten: Entwässerungsanschluss nach Vorgaben der Stadt/Gemeinde, Wasseranschluss nach Vorgaben des örtlichen Versorgungsunternehmens sowie Stromanschluss. Telekommunikationsanschluss nach Verfügbarkeit der Anbieter.

Stellplätze/E-Mobilität

Jeder Garagenstellplatz verfügt über eine Steckdose. Vorbereitung für die Installation einer Wallbox mit größeren Leitungsquerschnitten und Lastmanagement ist als Sonderwunsch möglich.

Medien

Zuleitung vom Übergabepunkt zur Wohnung. Ein zentraler Netzwerksammelpunkt zur weiteren Verteilung in jedes Wohn-/Schlafzimmer als CAT-7-Leitung mit Datendose. Vorbereitung für Glasfaseranschluss in Form eines Leerrohrs vom Hausübergabepunkt zum Netzwerksammelpunkt in der Wohnung.

Aufzug

Personenaufzug vom Untergeschoss bis zum Dachgeschoss.

Garage/Carport

Bodenbelag aus sickerungsfähigem Betonverbundpflaster, Garage mit Sektionaltor automatischem Torantrieb.

Rohbauarbeiten

Erdarbeiten

Zu den Erdarbeiten gehört Aushub, Abfuhr, Deponierung und Wiederverfüllung.

Entwässerung

Kunststoff-Grundleitungen verbaut, inkl. erforderlicher Kontrollschächte und Anschluss an die öffentliche Kanalisation. Körperschallentkoppelte Kunststoffentwässerungsleitungen im Gebäude.

Wände und Decken

Stahlbetondecken in Dicken von 20 – 35 cm. Außenwände aus Mauerwerk oder Stahlbeton mit Wärmedämmung, mit einer Dicke von 42 – 50 cm.

Im Innenraum massive Wände, mit einer Dicke von 11,5 – 24 cm oder nicht tragende Gipsdielenwände oder Gipskartonständerwände, mit einer Dicke von 10 – 15 cm.

Treppen

Systemtreppe als Stahlkonstruktion oder Betonfertigteiltreppe mit Natursteinbelag im Treppenhaus, Schmutzfangmatte im Eingangsbereich und Geländer mit Edelstahlhandlauf.

Balkon/Dachterrassen

Stahlbeton-Massivplatten, Bitumendachbahn, Kies und Betonplatten mit Entwässerungsrinne vor der Balkontüre ca. 0 – 2 cm unter der Türschwelle. Balkone, Loggien, Dachterrassen mit Wärmedämmung ca. 10 cm hohe Schwelle vom Wohnbereich zum Balkon (Durchgangshöhe eventuell niedriger als 1,9 m).

Flachdach

Flachdach mit Wärmedämmung und Abdichtung.

Verwahrung

Fallrohre und Verkleidungen werden aus Titanzink- oder Alublech angefertigt.

Haustüren

Haustüre als Leichtmetallkonstruktion mit Zweifachverglasung

(1x Sicherheitsglas).

Fenster, Fenstertüren

Kunststofffenster (innen weiß, außen anthrazit oder weiß) mit Pilzkopfverriegelung und 3-fach-Isolierverglasung (U-Wert = 0,5 W/m²K). Fenstertüren werden barrierearm ausgeführt, dadurch kann es zu einer eingeschränkten Dichtheit kommen. Der Innensims wird aus Naturstein angefertigt oder gefliest (in Nassräumen), Außensims aus Aluminium.

Wohnungseingangstüren

Eingangstüren mit schwerem Türblatt und weißer Beschichtung. Die Türe verfügt über ein Sicherheitschloss mit 3 Schlüsseln und einem Beschlag mit Langschild-Sicherheitsgarnitur.

Zimmertüren

Zimmertüren sturzhoch und mit weißer Beschichtung. Die Beschläge und Griffe aus Edelstahl. Buntbartschlösser mit jeweils einem Schlüssel, Lüftungsgitter bei innenliegenden Bädern.

Sonstige Türen

Nebenraumbtüren mit Stahl-Eckzarge und weißen Türblättern (kunststoffbeschichtet) oder Brandschutztüren aus Stahl.

Rollläden/Jalousien

Kunststoffrollläden mit Motor und Einzelschalter an allen Fenstern der Wohnungen. Die großen Fensterelemente zum Balkon/Terrasse oder Dachterrasse mit Jalousie und Motor. Die Motoren verfügen über eine Revisionsöffnung mit weißem Kunststoffdeckel. Die Fenster in Treppenhäusern sowie in Kellerräumen werden ohne Rollläden ausgeführt.

Putz

Innenputz

Kalksandsteinwände sowie teilweise Betonwände werden in den Wohnungen mit Maschinen-Gipsputz verputzt. Die Nassräume erhalten einen Kalk-Zementputz. Nichttragende Gipsdielenwände werden verspachtelt. Im Untergeschoss werden nur die Treppenhäuser verputzt.

Außenputz

Das Außenmauerwerk erhält einen 2-lagigen Außenputz mit vollflächiger Gewebespachtelung mit mineralischem Oberputz und Farbanstrich.

Malerarbeiten

Nebenraumböden werden beschichtet. In Wohnungen werden die Wände und Decken mit Raufasertapete mittlerer Körnung weiß gestrichen (Vergütung bei Eigenleistung 4,50 €/m² für Lohn- und Materialkosten, inkl. Nebenarbeiten).

Estrich

In allen Räumen wird Estrich auf Trittschalldämmung verlegt. Die Nebenräume im Untergeschoss werden mit Glattstrich oder Betonverbundpflaster versehen.

Bodenbeläge

Parkett

Massives Eiche-Parkett in allen Fluren, Wohnzimmern und Schlafräumen, mit Versiegelung, im Parallel-Verband verlegt. Abmessungen der Stäbe: 16,0 x 2,3 cm (Vergütung bei Eigenleistung 40,00 €/m² für Lohn- und Materialkosten, inkl. Nebenarbeiten).

Fliesen

Feinkeramische Wand- und Bodenfliesen bis 60/60 cm mit runden Kanten in Bädern und WC's. Wandfliesen im Bad ca. 2,4 m hoch, im WC ca. 1,25 m hoch, in der Küche max. 3,00 m². Die Fugenbreite richtet sich nach der Formatgröße und der Fliesenart. Fensterbänke in Bad gefliest (Material 40,00 €/m², Vergütung 55,00 €/m² für Lohn- und Materialkosten, inkl. Nebenarbeiten).

auf Wohnungszähler. In Allgemeinräumen und Treppenhäusern Beleuchtung mit Präsenzmelder.

Sanitärinstallationen

Versorgungsleitungen werden aus Metallverbundrohren, die Entsorgungsleitungen aus mehrschichtigen, schallgedämmten Kunststoffrohren hergestellt. Einrichtungsgegenstände sind Markenfabrikate: Cara von Löffelhardt oder gleichwertig. Sanitäre Einrichtung und Größe nach Plan. Anschlussmöglichkeit für Waschmaschine und Trockner im Untergeschoss.

Waschtisch

Wandhängender Waschtisch aus Keramik, verchromter Einhebelmischer, Handtuchhalter und Kristallspiegel.

Dusche

Bodengleich gefliest mit Duschrinne, Armatur als Einhebelmischer mit Unterputzmontage, verchromt, Handbrause und Brauseschlauch mit Wandstange. Feststehende Glaswand am Duschbereich als Spritzschutz. Eine Badewanne, ein zusätzlicher Waschtisch und ein Waschmaschinenanschluss sind teilweise als Sonderwunsch möglich.

WC

Wandhängendes Tiefspül-WC aus Keramik. Einbauspülkasten mit Wasserspartaste. Kunststoffsitz mit Deckel und Toilettenpapierhalter.

Briefkästen/Sprechanlage

Mit Klingel- und Sprechanlage am Hauszugang. Video-Hausstation mit Farbmonitor in jeder Wohnung mit Ruftaster und mithörgesperrter Gegensprechanlage zur Haustüre und Wandapparat.

Schließanlagen

Hauseingänge gleichschließend mit Abstellraum und Wohnung.

Geländer

Balkongeländer als verzinkte Stahlkonstruktion mit Füllungen, Betonfertigteile oder als massive Brüstung, verputzt mit einer Blechabdeckung. Absturzsicherung, wo erforderlich.

Abstellräume

Lochblechtrennwände oder gemauerte Wände mit Türe und Profilzylinderschloss. Die Abwasserrohre und Leitungsführung werden auf Putz an Decken und Wänden geführt. Pro Abstellraum: Ausschalter und Steckdose auf Wohnungszähler. Die Abstellräume sind nicht geeignet, hochwertige, organische Güter zu lagern – beispielsweise Textilien, Leder, Papier und Holz.

Elektroinstallation

Pro Wohnung jeweils ein Waschmaschinen- und Trockneranschluss, mit abschließbaren Steckdosen

Allgemeine Anlagen

An den Allgemeinzähler angeschlossen werden: Außenbeleuchtung, Beleuchtungen im Treppenhaus, Sprechanlagen, Fahrgassen.

Elektrozähler

Der Zählerschrank befindet sich im Untergeschoss, Absicherung der Stromkreise mit Elektrounterverteilern in den Wohnungen unter Putz.

Photovoltaikanlage

Versorgt den gemeinschaftlich genutzten Stromverbrauch, wie z.B. Treppenhaus, Aufzug, Tiefgarage und Wärmepumpe.

Heizung und Technik

Niedertemperatur-Heizungsanlage mit Wärmepumpe, einer Zentralwarmwasserversorgung und außen-temperaturabhängige Regelung. Fußbodenheizung in allen Wohnräumen, Bädern und WC's (außer Duschbereich und Küchenzeile). Wärmeregulation erfolgt über einen Wandthermostatregler. Zusätzlicher, elektrischer Handtuchheizkörper in den Bädern. Wärmemessung anhand gemieteten Wärmemengenzählern (Wartung und Erfassung durch Fachfirma). Eventuell Unterstützung der Warmwasserbereitung durch eine Gas-Brennwerttherme.

Entlüftung

Innenliegende Bäder und WC's werden mechanisch entlüftet. Entlüftet wird über das Dach. Die Nachströmung in jedem Raum über Fensterfalzlüfter. Die Dauerlüftung sorgt für ein verbessertes Raumklima und Schimmelvermeidung.

Dunstabzug

Anschlussmöglichkeiten in den Küchen über die Außenwand oder Vorbereitung für Umluftsysteme, je nach Lage der Küche zur Außenwand.

Schwellenfreie Wohnung

Das Badezimmer sowie der Wohn- und Schlafraum sind mit dem Rollstuhl zugänglich. Die Sanitärgegenstände, Schalter und Steckdosen können als Sonderwunsch auf rollstuhlgerechte Höhe gesetzt werden, Haltegriffe sind im Leistungsumfang nicht enthalten. Darüberhinausgehende bauliche Maßnahmen, wie z.B. ein höheres oder breiteres Durchgangsmaß an Türen oder niedriger Einbau von Türklinken sind nicht vorgesehen, aber möglich.

Rauchmelder

Rauchwarnmelder mit Lithiumbatterie, jeweils einer je Schlafraum, Flur zur Wohnungstüre und Gemeinschaftstreppe.

Steckdosen und Schalter

Weißer Großflächenschalter und Schuko-Steckdosen als Unterputzinstallation gemäß VDE-Richtlinien ohne Beleuchtungskörper.

Wohn- / Esszimmer:

Insgesamt 1 Serienschaltung für Deckenauslass, 7 Steckdosen, 1 Steckdose und 1 Lampenauslass auf der Terrasse, Vorbereitung für Internet TV.

Nicht enthalten: Anschlusskosten für die Einrichtung von Telefon und Kabel-TV.

Küche:

1 Ausschaltung mit Anschluss für Deckenbrennstelle, 5 Steckdosen, Anschluss für Elektroherd, Geschirrspülmaschine, Kühlschrank, Dunstabzugshaube

Flur:

je 1 Wechselschaltung mit Anschluss für Deckenbrennstelle, 1 Steckdose, falls notwendig eine Kreuzschaltung

Schlafzimmer:

je 1 Wechselschaltung mit 3 Schaltern, Anschluss für Deckenbrennstelle, 5 Steckdosen

Kinderzimmer:

je 1 Ausschaltung mit Anschluss für Deckenbrennstelle, 4 Steckdosen

Abstellraum:

je 1 Ausschaltung mit Anschluss für Deckenbrennstelle, 1 Steckdose

Bad/Duschbad/Gäste-WC:

je 1 Ausschaltung mit Anschluss für Deckenbrennstelle, 2 Steckdosen, 1 Wandauslass für Wandbrennstelle, Lage nach Wunsch der Käufer

Balkon / Terrasse:

Spritzwassergeschützte Steckdose, Anschluss für Außenleuchte von innen schaltbar

Garage:

Abschließbare 230 V-Steckdose am Stellplatz, diese ist nicht für eine Dauerbelastung konzipiert. Ein Elektroauto darf nicht an einer haushaltsüblichen Steckdose aufgeladen werden. Bodenbelag aus sickerungsfähigem Betonverbundpflaster, Garage mit Sektionaltor, automatischem Torantrieb und einem Handsender je Stellplatz (TG).

Außenanlagen

Wege mit Betonsteinen, Roh- und Feinplanung um das Gebäude, Raseneinsaat und Bepflanzung, Setzungen

im Bereich der Arbeitsräume können nicht ausgeschlossen werden (1 – 2 Jahre).

Ausführung

Fa. Böhringer Creativbau GmbH ist verpflichtet, das gesamte Bauvorhaben nach Maßgabe des genehmigten Aufteilungsplans / der genehmigten Baupläne und der vorstehenden Baubeschreibung sowie in Übereinstimmung mit den einschlägigen Bauvorschriften zu errichten. Das Bauwerk ist nach dem Stand der Technik und unter Beachtung der anerkannten Regeln der Baukunst unverzüglich ab Baubeginn technisch einwandfrei schlüsselfertig zu erstellen und hierbei nur normgerechte Baustoffe zu verwenden. Für die entsprechenden Vorschriften, Qualitäten und Normen ist der Stand zum Zeitpunkt der Erteilung der Baugenehmigung / Baufreigabe maßgebend. Soweit die Pläne und die Baubeschreibung differieren, hat die Baubeschreibung Vorrang.

Änderung

Fa. Böhringer Creativbau GmbH behält sich vor, von der hiernach vorgegebenen Bauausführung, Einrichtung und Ausstattung des Bauwerks abzuweichen, wenn dies aus technischen oder architektonischen Gründen notwendig oder zweckmäßig werden sollte und dies einem Erwerber auch sonst zugemutet werden kann, insbesondere für ihn keine Wertminderung bedeutet. Änderungen an Gebäudeteilen dürfen ohne Rücksprache mit einem Erwerber vorgenommen werden, wenn diese nicht dessen Eigentum betreffen und keinen Einfluss auf die Gebrauchsfähigkeit des Bauwerks/ Gemeinschaftseigentums haben. Die Verwendung anderer Baustoffe ist zulässig, wenn diese den angebotenen und den übrigen Bauleistungen qualitativ gleichwertig sind. Soweit in der Baubeschreibung keine genaue Bestimmung getroffen ist, steht das Bestimmungsrecht im Zweifel dem Bauträger zu. Einzeichnungen in den Plänen, die nicht unmittelbar mit dem Bauwerk zusammenhängen oder nur der Veranschaulichung dienen (wie Bepflanzung, Möblierung etc.), sind von der Herstellungspflicht nicht umfasst und nicht mitveräußert, soweit sie nicht in der Baubeschreibung ausdrücklich erwähnt sind. Die Wohn- und Nutzflächenangaben in Bauplänen, Prospekten und dgl. stellen keine zugesagte Beschaffenheit dar; evtl. Abweichungen müssen sich aber in den bauüblichen Toleranzen halten.

Käuferwunsch

Planmäßige Veränderungen können bei rechtzeitiger, schriftlicher Vereinbarung der Käufer mit der Fa. Böhringer Creativbau GmbH ausgeführt werden, soweit keine baurechtlichen und bautechnischen bzw. nachbarrechtlichen Veränderungen tangiert werden. Eine finanzielle Vergütung, z.B. bei Wegfall von Wänden, Türen, Heizkörpern ist ausgeschlossen. Soweit die Käufer den Sonderwunsch nicht bei Fa. Böhringer Creativbau GmbH, sondern direkt bei einem Handwerker in Auftrag geben, ist die vereinbarte Summe an den Handwerker zu bezahlen und die Gewährleistungsfrist direkt mit dem Handwerker zu vereinbaren.

ren. Eine Bodenbeschichtung als Bodenbelag ist nicht möglich.

Eigenleistung

Im Hinblick auf die zwischen Bauträger und den bauausführenden Unternehmen und Handwerkern abgeschlossenen Pauschalverträgen sowie hierbei zugesicherte Unternehmensansprüche und Gewährleistung sind Eigenleistungen nur in begrenztem Umfang möglich. Es können nach rechtzeitiger schriftlicher Mitteilung an die Bauleitung folgende Eigenleistungen zugelassen werden: Fliesenarbeiten, Bodenbelagsarbeiten, Malerarbeiten, Schreinerarbeiten. Das Gebäude wird in diesem Fall ohne die vereinbarten Leistungen fertiggestellt und in diesem Zustand dem Erwerber übergeben. Die sogenannten Eigenleistungen dürfen erst nach Absprache, nach Feuchtigkeitsmessung des Untergrundes und Besitzübergabe des vertragsgegenständlichen Gebäudes begonnen werden. Für Arbeiten, welche die Erwerber in Eigenleistung erbringen oder unmittelbar bei Dritten in Auftrag geben sowie für hierdurch verursachte Folgeschäden haftet die Veräußerin nicht.

Gestaltung

Um die Einheitlichkeit der Gesamtanlage und der äußeren Gestaltung der Häuser zu wahren, bleibt die Farbgebung, Materialauswahl usw. Fa. Böhringer Creativbau GmbH vorbehalten. „Oder“-Positionen werden von Fa. Böhringer Creativbau GmbH entschieden. Die Auswahl und Anordnung der Bepflanzung wird von Fa. Böhringer Creativbau GmbH festgelegt.

Reinigung

Das Bauvorhaben erhält eine Grundreinigung (besenrein) vor Übergabe. Eine Feinreinigung durch den Erwerber vor dem Einzug erübrigt sich nicht.

Schimmel

Um Schimmelbildung zu vermeiden, empfehlen wir dringend, sämtliche Möbel an Außenwänden mit einem Abstand von ca. 4 cm aufzustellen, um eine ständige Luftzirkulation zu gewährleisten. Bei Einbauküchen an Außenwänden ist auf eine dauerhafte Hinterlüftung der Einbauschränke an allen Seiten zu achten. Das ideale Raumklima wird erreicht durch eine Raumtemperatur von ca. 22°C und eine relative Luftfeuchtigkeit von ca. 55%. Die Luftfeuchtigkeit ist durch ca. zehnmütiges Stoßlüften mit weit geöffneten Fenstern und offenen Innentüren mehrmals täglich zu regulieren. Beim Lüften von Bädern oder der Küche: um hohe Feuchtigkeitswerte zu regulieren (z.B. nach Duschen, Kochen), sollten die Zimmertüren geschlossen bleiben. Ständig gekippte Fenster sind zu vermeiden.

Trittschall

Um Trittschallübertragungen zu vermeiden, empfehlen wir dringend, sämtliche Möbel, die auf dem Boden stehen, nicht fest an Wände zu verschrauben.

Böhringer Creativbau GmbH | Wilhelmstraße 14, 74072 Heilbronn | Fon 07131 / 74570 - 0 | www.boehringer.net

