



La Vita HASELHÖHE NO. 2

LA VITA HASELHÖHE NO. 2

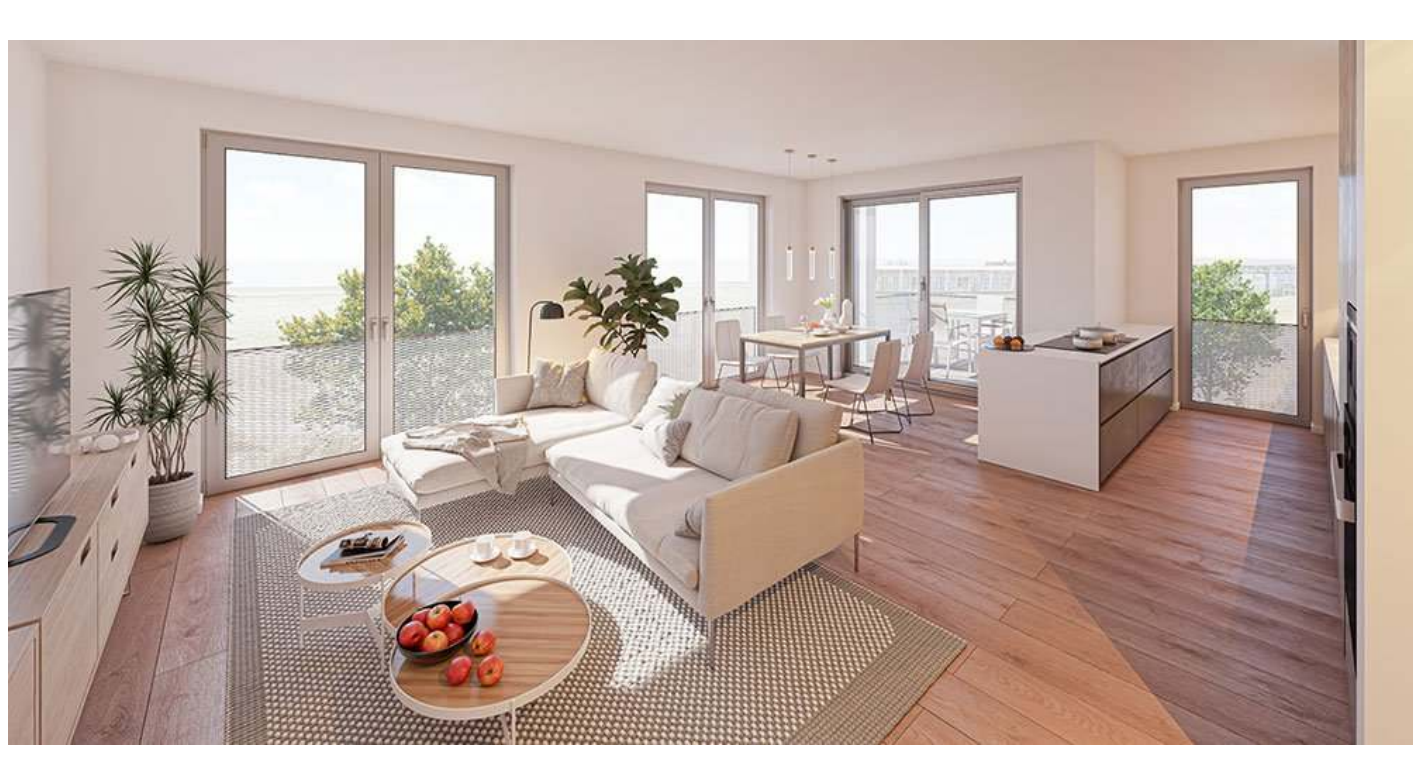
Wie Menschen denken und leben, so bauen und wohnen sie. Heimkommen, Wohlfühlen, das Leben in vollen Zügen genießen - diese Wünsche können für Sie Wirklichkeit werden. Hofmann Haus realisiert das Projekt LA VITA HASELHÖHE NO. 2 in Gaisbach, in toller Lage im Hohenlohekreis - mit gesamt 22 Wohneinheiten.

Sie lieben Individualität statt Mainstream? Sie lieben es, Ihre Träume und Wünsche selbstsicher und entschlossen umzusetzen? Tauchen Sie ein in ein unvergessliches Leben in lichtdurchfluteten, großzügigen Räumen und erleben Sie Ihren persönlichen Lieblingsort. Lassen Sie sich begeistern von faszinierenden Perspektiven, schlichter Eleganz und angenehmer Großzügigkeit, gepaart mit einem Gefühl der Geborgenheit - für besondere Qualität im Leben. Spannende architektonische Elemente in Kombination mit bewährten Baumaterialien und durchdachter Planung sind für Hofmann Haus die Hauptgrundsteine für Ihr neues Wohnerlebnis.

Das Ziel von Hofmann Haus ist es, Maßstäbe in Sachen Komfort, Lage, Ausstattung und Luxus zu setzen. Hofmann Haus überzeugt durch ein durchdachtes, innovatives, schlüsselfertiges Gesamtkonzept. Die Wohneinheiten zeichnen sich durch eine hochwertige Ausstattung mit viel Freiraum für individuelle Wünsche und Platz zum Entfalten aus.

Durch die umweltfreundliche Wärmepumpe kombiniert mit effizienter Gasbrennwerttechnik wird eine moderne Heizung (Hybridtechnik) eingebaut und auch im Winter ist für ein gemütliches Zuhause gesorgt. Die großen, bodentiefen Fenster holen die Natur in die Wohnung herein und erzeugen spannende Sichtverbindungen.

Ein Gesamtprojekt, das die Handschrift von Hofmann Haus trägt: Leben gestalten.



LIEBLINGSORT

Im neuen Baugebiet „Haselhöhe“ in Gaisbach entsteht ein besonderer Ort zum Wohnen, Leben und Arbeiten. Stadtnah, natürlich und vielfältig.

Auf einer Gesamtgrundstücksfläche von 1.529 m² entstehen 22 Wohneinheiten unterschiedlichster Größe und für verschiedene Personengruppen. Die Wohneinheiten lassen sich in vielfältige Typen untergliedern und decken somit alle denkbaren, individuellen Wünsche und Ansprüche ab.

Das Angebot beginnt bei einem kleinen 2-Zimmer- Apartment und reicht bis hin zur geräumigen Penthousewohnung mit großer Dachterrasse. Die Wohnflächen variieren dabei von ca. 42 m² bis hin zu 88 m² pro Wohneinheit und bieten viel Raum für Ihre persönliche Gestaltung. Im LA VITA HASELHÖHE NO. 2 schaut die Natur zu Ihrem Fenster herein. Der Ausblick ins Grüne ist einzigartig. Zu den Erdgeschosswohnungen gehören jeweils private Gartengrundstücke. Durch die Ausrichtung nach Licht und Sonne werden lichtdurchflutete Raumerlebnisse geschaffen und gleichzeitig wird die Natur in das Gesamtkonzept der Wohnanlage integriert.

Alle Wohnungen sind barrierefrei zugänglich. Jedes Gebäude besitzt einen Aufzug, darüber hinaus sind diese unterirdisch über die Tiefgarage verbunden.



AUSSTATTUNG

Hochwertige Ausstattungsdetails kombiniert mit einem tollen, lichtdurchfluteten Ambiente verleihen den Wohnungen Lebensqualität pur.

Treten Sie ein in Ihre persönliche Wohlfühloase. Hier treffen die Komponenten Funktionalität und Ästhetik aufeinander, die in Verbindung mit Licht und Formen, klare Gestaltungslinien setzen.

Durch moderne Großformatfliesen im Bad und im Gäste-WC entstehen harmonische Übergänge im Raum. Echtholz-Parkettböden lassen die Wohnräume aufleben und verleihen natürliches Flair. Das Gesamtbild ist hochwertig und edel.

Baukonstruktion

- Schneller, leiser Aufzug in jedem Mehrfamilienhaus
- Barrierefreier Zugang zu allen Wohnungen
- Helle Treppenhäuser mit Natursteinbelag
- Gebäudekomplex aus 2 unterirdisch verbunden Häusern
- Private Gärten im Erdgeschoss

Ausstattungsdetails innen

- Moderne Großformatfliesen und massive Echtholz-Parkettböden
- Keramikserien von Markenherstellern
- Bodenebene Dusche
- Weißlack-Zimmertüren mit Edelstahlgriffen und Überhöhe

Gebäudeausstattung

- Massive Hauseingangstüre mit Sicherheits-Verriegelung
- hochwertige, bodentiefe Fenster mit 3-fach-Verglasung
- Tiefgarage mit großen Stellplätzen
- Harmonisches, elegantes Farbkonzept

Technische Ausstattung

- Hocheffiziente Heizungstechnik als Hybridheizung (Wärmepumpe / Gas-Brennwert) mit Fußbodenheizung
- Multifunktionssteckdosen für Internet / TV / Netzwerk
- Elektrisch betriebene Rollläden
- Video-Sprechanlagen



HOHENLOHER EBENE

Herzlich Willkommen im schönen Hohenloher Land, der Wirtschafts- und Genussregion zwischen Kocher, Jagst und Tauber. Die Hohenloher Ebene begrüßt Sie mit einer vielfältigen Landschaft aus sanften Hügeln und Hochebenen, malerischen Dörfern und Gemeinden - umgeben von grünen Wiesen, Weinbergen, Seen, Wäldern und Äckern. Lassen Sie sich verzaubern von attraktiven, historischen Altstädten mit zahlreichen Burgen und Schlössern und verbringen Sie Ihre Freizeit und Familienzeit aktiv in der Natur.