



WOHNPark VISTA SOL

AM SONNENRAIN

WOHN PARK VISTA SOL NO. 3

In bester Lage des Baugebiets „Am Sonnenrain“ entsteht ein einzigartiges Wohnensemble, das modernen Wohnkomfort mit naturnaher Umgebung verbindet. Stadtnah, vielseitig und von Grün umgeben, bietet dieses Projekt einen besonderen Ort zum Leben.

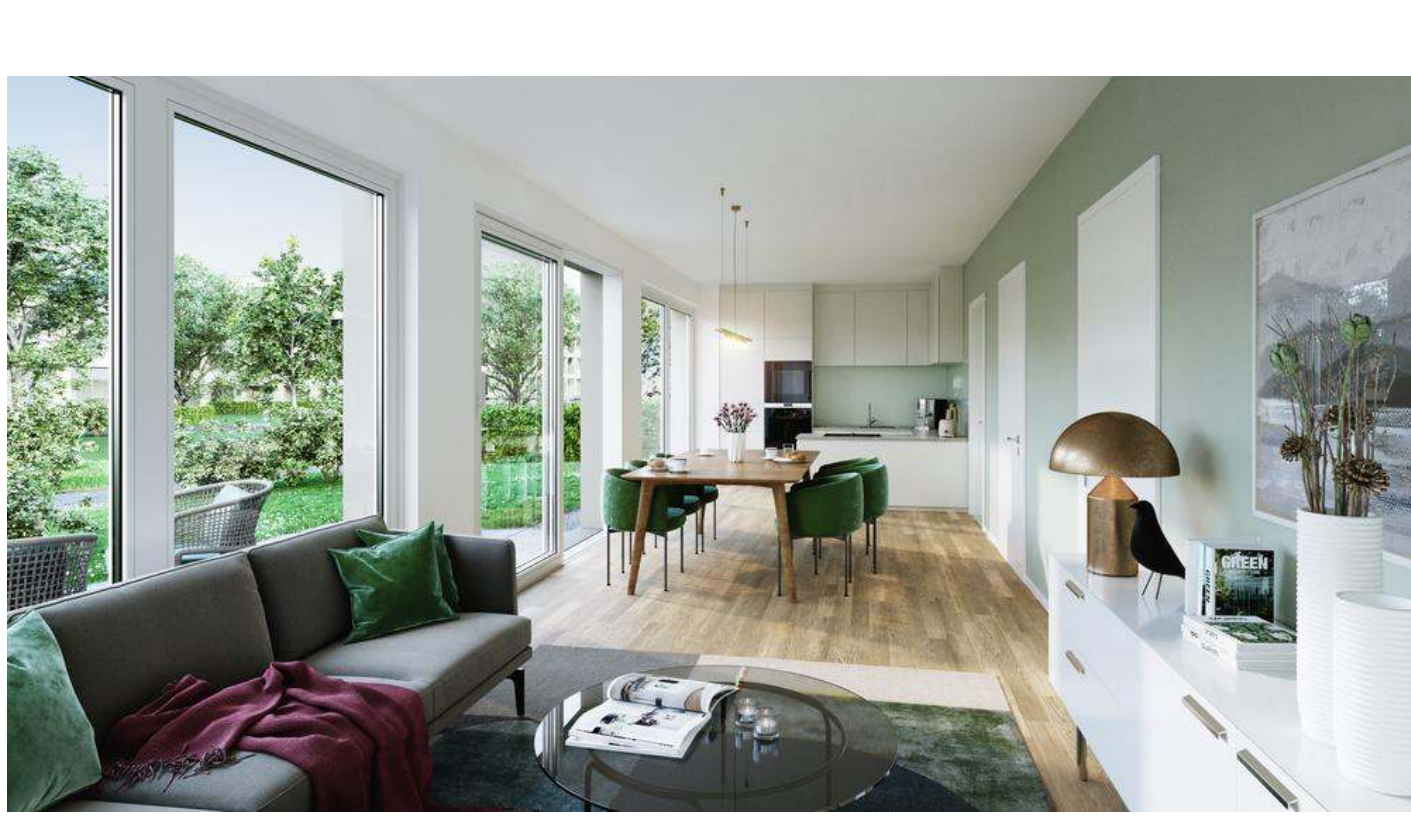
Das großzügige Wohnquartier besteht aus drei Gebäuden, die sich harmonisch in die leicht abfallende Landschaft einfügen. Besonders prägnant ist das viergeschossige Gebäude, dessen moderne Architektur mit Dachterrasse eine klare Linie ins Quartier bringt. Großzügige Loggien, strukturierte Putzfassaden und bodentiefe Fenster verleihen den Gebäuden eine zeitlose und hochwertige Ausstrahlung.

Auf einer Gesamtgrundstücksfläche von 3.423 m² entstehen 38 Wohneinheiten mit Wohnflächen zwischen 47 und 141 m², die eine breite Auswahl an Wohnungstypen bieten.

Vom kompakten Apartment bis hin zur großzügigen Penthousewohnung ist für jede Lebenssituation etwas dabei. Die durchdachten Grundrisse garantieren eine optimale Raumnutzung und schaffen helle, lichtdurchflutete Wohnräume.

Die grüne Außenanlage, gestaltet mit Bäumen, Sträuchern und gepflegten Rasenflächen, wird zur Oase der Entspannung und ein Treffpunkt für alle Generationen. Der gemütliche Aufenthaltsbereiche bietet Raum für Bewegung, Austausch und Erholung – perfekt, um den Alltag hinter sich zu lassen und neue Kraft in der Natur zu schöpfen.

Alle Wohnungen sind barrierefrei konzipiert und über Aufzüge bequem zugänglich. Die drei Gebäude sind zudem unterirdisch durch eine Tiefgarage miteinander verbunden, die zusätzlichen Komfort und Sicherheit bietet.



GELEBTE VIELFALT

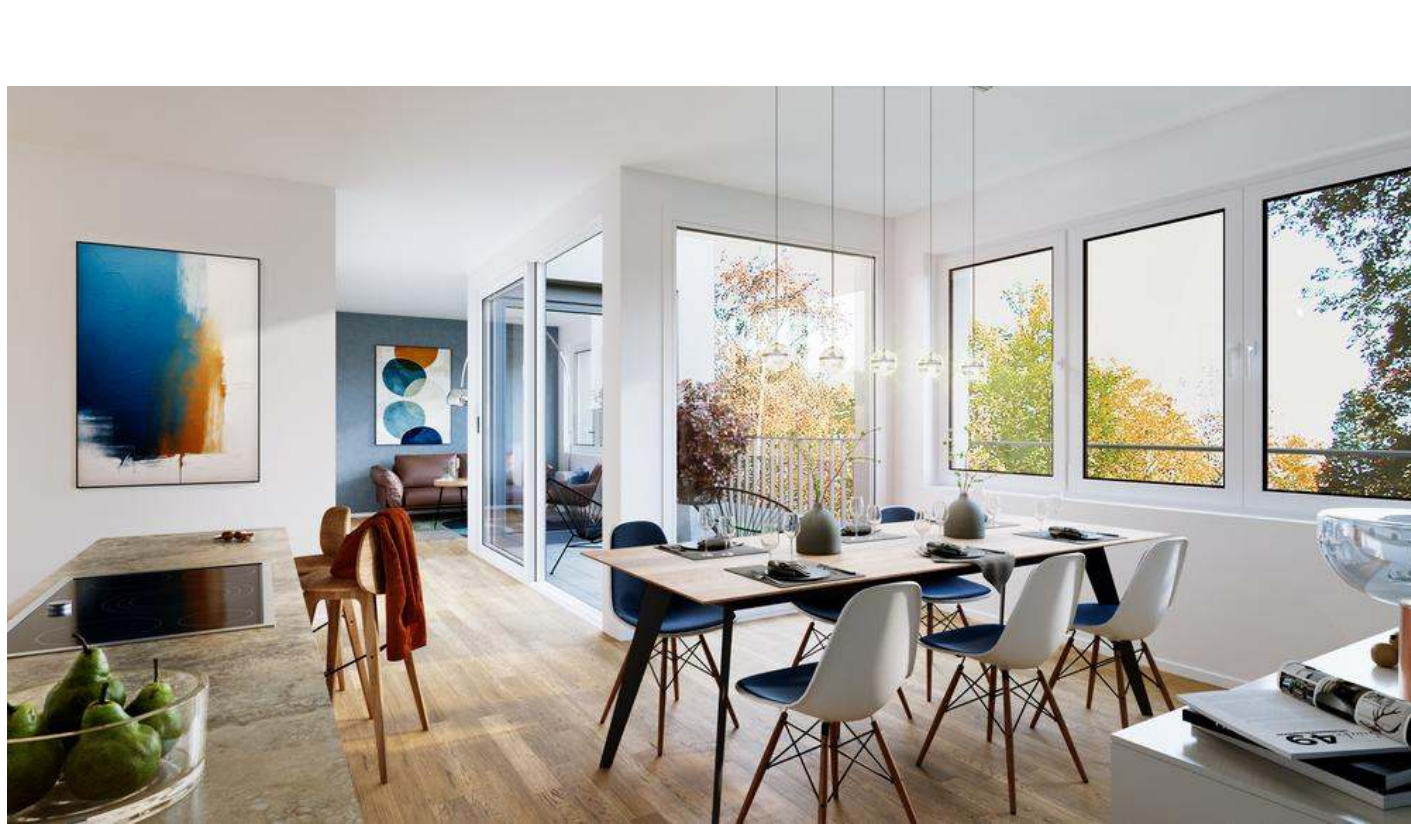
Gemeinschaft bedeutet, Individualität zu schätzen und Freiräume zu bieten

Ob als Familie, Paar oder Single – hier findet jeder das Zuhause, das den eigenen Vorstellungen entspricht. Das Wohnquartier ermöglicht es, den persönlichen Wohnstil zu verwirklichen und das Leben nach den eigenen Wünschen zu gestalten.

Menschen unterschiedlichen Alters und verschiedener Lebensstile leben hier Tür an Tür. Die abwechslungsreiche Mischung im Quartier sorgt für ein lebendiges und vielfältiges Umfeld. Ein Ort, an dem sich jeder wohlfühlen kann.

Die Wohnungen im WOHN PARK VISTA SOL NO.3 zeichnen sich durch ihre vielseitigen Gestaltungsmöglichkeiten aus und bieten für jeden Bedarf den passenden Raum.

Durch die Vielfalt der Wohnungstypen – vom kompakten Apartment bis hin zur exklusiven Penthousewohnung – entsteht eine breite Auswahl, die unterschiedlichen Lebensentwürfen gerecht wird. Die harmonisch integrierte Grünanlage bietet zusätzlich Raum zur Entspannung und zum Rückzug.



DIE AUSSTATTUNG

Eine Idee besser

Hochwertige Ausstattungsmerkmale in Kombination mit einem großzügigen, lichtdurchfluteten Ambiente sorgen für erstklassige Lebensqualität in den Wohnungen.

Willkommen in Ihrer persönlichen Wohlfühloase. Hier vereinen sich Funktionalität und Ästhetik, während Licht und Formen klare Gestaltungslinien schaffen.

Moderne Großformatfliesen im Bad und im Gäste-WC sorgen für harmonische Übergänge im Raum. Echtholz-Parkettböden verleihen den Wohnräumen Leben und strahlen natürliche Eleganz aus. Das Gesamtbild präsentiert sich hochwertig und stilvoll.

Baukonstruktion

- Schneller, leiser Aufzug in jedem Haus
- Barrierefreier Zugang zu allen Wohnungen
- Helle Treppenhäuser mit Natursteinbelag
- Grünfläche mit viel Freiraum

Gebäudeausstattung

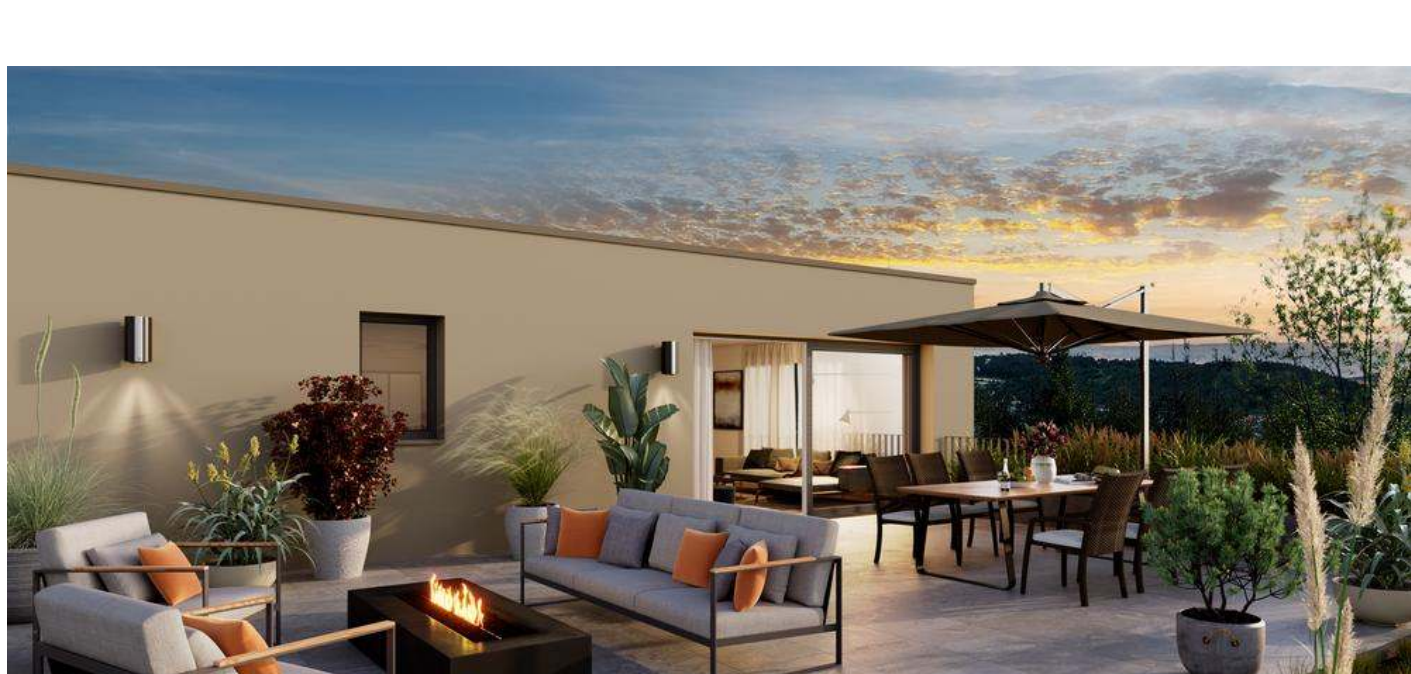
- Massive Hauseingangstüre mit Sicherheitsverriegelung
- hochwertige, bodentiefe Fenster mit 3-fach-Verglasung
- Tiefgarage mit großen Stellplätzen
- Harmonisches, elegantes Farbkonzept

Ausstattungsdetails innen

- Moderne Großformatfliesen
- Massive Echtholz-Parkettböden
- Keramikserien von Markenherstellern
- Bodenebene Dusche
- Weißlack-Zimmertüren mit Edelstahlgriffen und Überhöhe

Technische Ausstattung

- Fußbodenheizung mit Einzelraumsteuerung
- Videosprechanlage
- Elektrische Rollläden



EINZIGARTIGE LAGE

Ihr neues Zuhause entsteht auf einem weitläufigen Grundstück im neuen Wohngebiet „Am Sonnenrain“ in Schwäbisch Hall – ideal gelegen zwischen Stadt und Natur.

Das Wohngebiet bietet aufgrund der Nähe zu Schulen, Kindergärten, Krippen und zahlreichen Einkaufsmöglichkeiten in den Stadtteilen Kreuzäcker, Herrenäcker, Hesselental oder Schwäbisch Hall selbst hervorragende Voraussetzungen für Familien. Kurze Wege schaffen beste Rahmenbedingungen für Ihren Alltag.

Das beliebte „Freizeitzentrum Schenkensee“, mit einem umfangreichen Freizeit- und Erlebnisbad sowie einem Bowling-Center, ist in nur wenigen Minuten zu Fuß oder mit dem Fahrrad erreichbar.

Die charmante Altstadt von Schwäbisch Hall liegt etwa zweieinhalb Kilometer entfernt und ist ebenfalls schnell zu Fuß, mit dem Fahrrad oder öffentlichen Verkehrsmitteln erreichbar. Auch der Bahnhof in Hesselental ist in kurzer Zeit erreichbar, sodass Sie bequem zu Ausflügen oder Reisen aufbrechen können. Der Hauptbahnhof Stuttgart ist nur 60 Zugminuten entfernt.