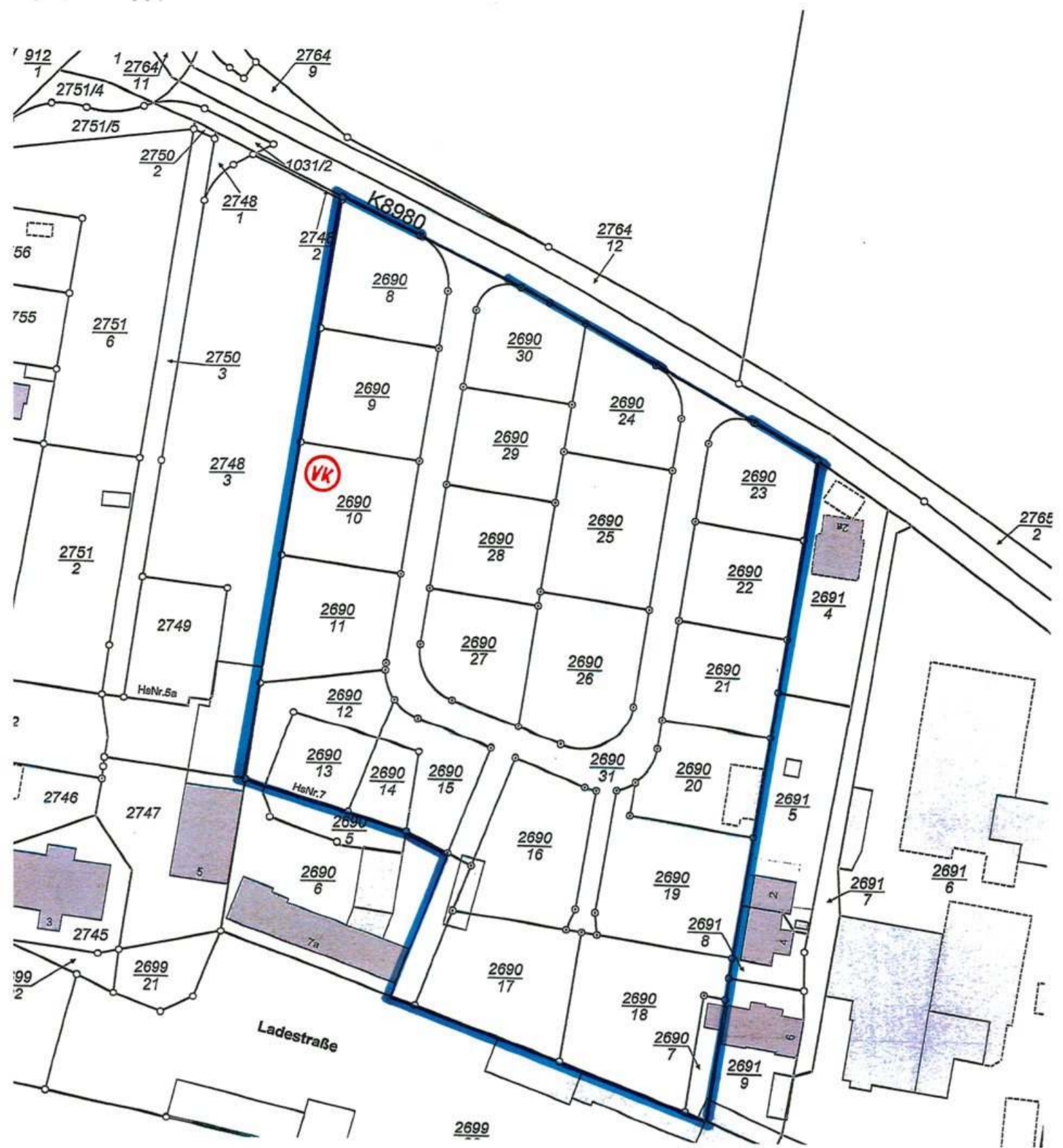


# Lageplan



**Alle Baugrundstücke sind bauträgerfrei!**

## Das TOK-Nachhaltigkeitskonzept B-Plangebiet - Hainstraße in 04774 Dahlen

21 vollerschlossene, bauträgerfreie Grundstücke von 564 bis 1.054 m<sup>2</sup>, davon sind noch 20 Grundstücke verfügbar.

Sie können die Elektroenergie aus einer Photovoltaikanlage vom regionalen Netzbetreiber beziehen, welcher wesentlich günstiger ist, als herkömmliche Netzbetreiber und Stromanbieter.

Damit sparen Sie nicht nur teure STROMKOSTEN, sondern auch die Kosten für den Verbrauch Ihrer innovativen Wärmeversorgung (z. B. Luft-Wärme-Pumpe oder Erdwärmepumpe)

Über eine vollbiologische Kläranlage (KKA) wird das öffentliche Abwassernetz entlastet. Das Abwasser wird so geklärt, dass Sie es als Gießwasser für Ihren Garten verwenden können bzw. im Grundstück zur Versickerung gelangt.

Damit sparen Sie ABWASSERGEBÜHREN und müssen kein teures TRINKWASSER für die Bewässerung aufbringen. Der Strom für den Betrieb der KKA kommt übrigens auch aus der Photovoltaikanlage!

Eine effiziente Wärmeerzeugung, über Erdwärme- oder Luft-Wärme-Pumpe macht Sie unabhängig vom Gas oder anderen fossilen Brennstoffen. Mit dieser Heizungsart in Verbindung mit der Stromversorgung durch die Photovoltaikanlage schaffen Sie beste Voraussetzungen, möglicherweise in Förderprogramme der KfW an günstige Zinskonditionen zu kommen.

Mit dem TOP-Nachhaltigkeitskonzept in Verbindung mit Ihrem effizienten Hausbau können Sie eine Super CO<sub>2</sub>-Bilanz erreichen, sparen sich damit einen großen Teil der neuen CO<sub>2</sub>-Abgabe und damit auch hohe Wärmekosten und Gebühren an öffentliche Träger und das für IMMER!

Durch hohe ÖKOLOGIE und NACHHALTIGKEIT der Erschließung des Baugrundstücks, sowie eine hohe Effizienz Ihres Hauses schaffen Sie sich zudem durch hohe Werthaltigkeit einen GARANT zur Wertsteigerung Ihres Sachwertes in der ZUKUNFT!

Gebaut wird nach einem B-Plan der Stadt Dahlen.

Pauschalen für Vermessung, äußere und innere Erschließung, kommen dazu!

**KEINE MAKLERCOURTAGE!**