

ZUHAUSE AM BRÜCKENSTEG

Zuhause Am Brückensteg II

Ihr Traum vom neuen Zuhause. Beliebt, belebt und beruhigend! Hier entstehen 14 Doppel- und 6 Reihenhäuser, alle nachhaltig und energiesparend.



Das Objekt

Ein energieeffizientes Haus für die ganze Familie!

Das gesamte Wohnquartier umfasst Einfamilien- und Doppelhäuser mit verschiedenen Haustypen.

Sicherlich ist da für Sie das Passende dabei.

Insbesondere die ruhige, harmonische und idyllische Lage des Quartiers unterstützt den familiären und ausgeglichenen Charakter des gesamten Quartiers und wird Sie begeistern. Auf den verkehrsberuhigten Bereichen bietet sich viel Platz zum sorgenfreien Toben für Ihre Kleinen.

Das Highlight des neuen Wohngebietes ist der zentral liegende Quartiersplatz. Offen und einladend dient der identitätsstiftende Platz als Mittelpunkt und Anker des Wohnquartiers zum nachbarschaftlichen Zusammenhalt und Austausch anregt.

Mit Liebe zum Detail geplant, attraktiv gestaltet und fürsorglich gepflegt, verspricht der Quartiersplatz das Herzstück vom „Zuhause Am Brückensteg II“ zu werden.

Hier wird gelacht, gespielt, sich ausgetauscht und Freundschaften werden geschlossen.

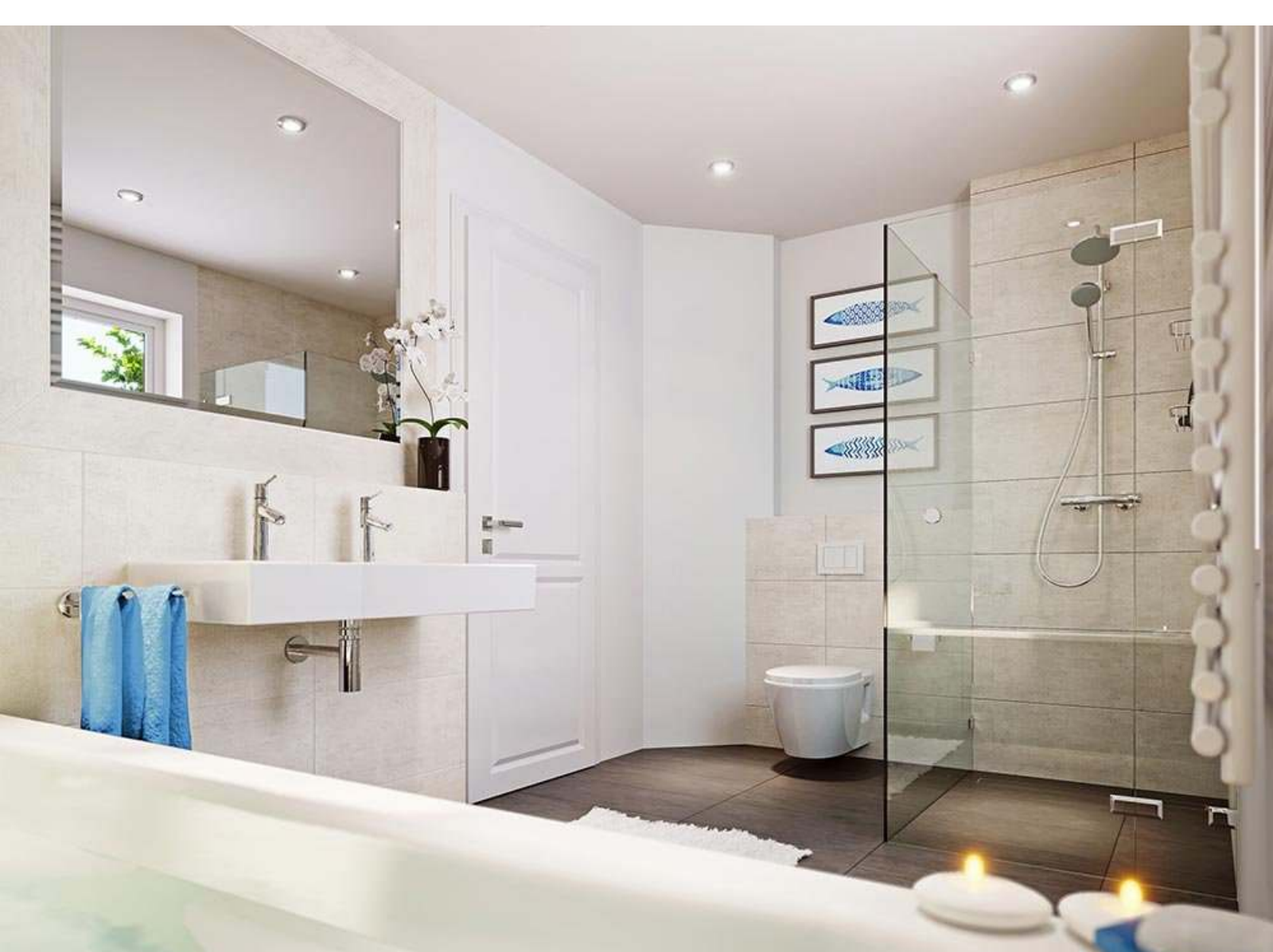


Die Ausstattung

Für verschiedene Häuser bieten wir eine Wallbox für Ihr E-Auto an. Fordern Sie die Baubeschreibung per Mail an!

Einige Stichworte:

- Ökologische und effiziente Erdwärmepumpenheizung mit Solebohrung und Warmwasserspeicher
- KfW-Effizienzhaus 40 Standard (GEG)
- Attraktive Wärmedämmfassade mit dreifach verglasten Kunststofffenstern führender Markenhersteller
- Elektrische Rollläden an allen Fenstern der Wohnräume
- Solide Massivbauweise in klassizistischer Architektur, hochwertigem Putz und teilweise Klinkerfassade
- Behagliche Fußbodenheizung
- Kontrollierte Wohnraumlüftung
- Zukunftssichere Multimedia-Verkabelung mit CAT 7, Smarthome als Sonderwunsch möglich



Mönchengladbacher-Lürrip

Willkommen in Mönchengladbach-Lürrip! Ihr Traum vom neuen Zuhause. Beliebt, belebt und beruhigend! Dieser kinderfreundliche Stadtteil liegt im Osten der Stadt zwischen dem Mönchengladbacher Zentrum und Korschenbroich. Das neu entstehende Wohnquartier selbst liegt am ruhigen Stadtrand.

Die Lürriper S-Bahn-Station erreichen Sie in wenigen Gehminuten und 20 neue Fahrradboxen stehen Pendlern hier zur Verfügung. Die S-Bahn fährt mehrmals in der Stunde in Richtung Düsseldorf.

Durch die hervorragende Verkehrsanbindung und die gut ausgebaute Infrastruktur können Sie mühelos Ihre Work-Life-Balance auf kürzesten Wegen meistern.

Charmant und unkonventionell präsentiert sich Ihnen „Zuhause Am Brückensteg II“ in Lürrip mit einer idealen Mischung aus Erholung und Großstadtfeeling inmitten des grünen, verkehrsberuhigten Wohnquartiers. Hier entsteht Wohnraum für Familien und junge Paare. Das Ensemble aus Einfamilien- und Doppelhäusern, alle nachhaltig und energiesparend, fügt sich harmonisch in das Stadtgebiet ein.

Hoher Wohnkomfort und eine qualitativ hochwertige Ausstattung gehören ebenso zu unserem Konzept wie das Erleben von Gemeinschaft auf dem attraktiv gestalteten Quartiersplatz des neuen Wohngebiets.

Willkommen in Lürrip