

NE14

Wohnquadrat

Rarität in
Berlin-Charlottenburg

Nehringstraße 14
14059 Berlin

NEUBAU – SOFORT FREI

Noch 2 Wohnungen verfügbar.

Nehringstraße 13a · Charlottenburg ·
Klausenerplatz Kiez

DACHGESCHOSS · 3 ZI. · CA. 67 M²

Ideal für Singles, Paare oder als
Kapitalanlage

724.000 € **699.000 €**

**ERDGESCHOSS · 3 ZI. · CA. 80 M² +
TERRASSE**

Großzügige Terrasse, sep. Gäste-WC

755.000 € **720.000 €**



MODERN.
NACHHALTIG.
LEBENSWEHT.

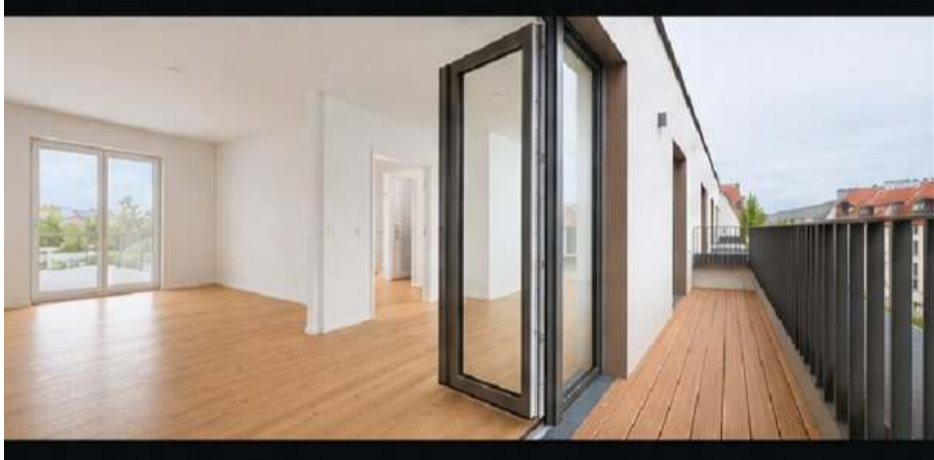


Besichtigung – Do, 25. Juni 2026

17:00 – 20:00 Uhr · Nehringstraße 13a

NEUBAU-WOHNUMGEN IM HERZEN VON CHARLOTTENBURG

Hochwertige Ausstattung, durchdachte Grundrisse und
energieeffiziente Bauweise – ideal zum Wohnen oder
als zukunftsichere Investition.



Aufzug in alle Etagen



Echtholzparkett &
Fußbodenheizung



Balkon oder Terrasse



Video-Gegensprechanlage



wohnquadrat.berlin

Wohneinheiten

für jeden Geschmack

Willkommen in unserem Neubauprojekt in der begehrten Nehringstraße. Mit insgesamt 20 sorgfältig geplanten Wohneinheiten erwartet Sie hier ein stillvoller Lebensraum zum Wohlfühlen. Die Erdgeschosswohnung 01 verfügt über einen eigenen Wohnungszugang während sich Wohnung 02 durch eine große Terrasse mit Gartenanteil auszeichnet. Mit dem Aufzug gelangen Sie bequem vom Untergeschoss in alle Wohngeschosse.

Von der Straße abgewandt, befindet sich ein geschützter Spielbereich für die Kleinsten im Innenhof des Projekts. Auch ausreichend Fahrradstellplätze wurden sowohl im Untergeschoss als auch oberirdisch eingeplant. Die Entsorgungsbehälter werden eingehaust und befinden sich ebenfalls im Innenhof mit kurzen Wegen zur Straße.

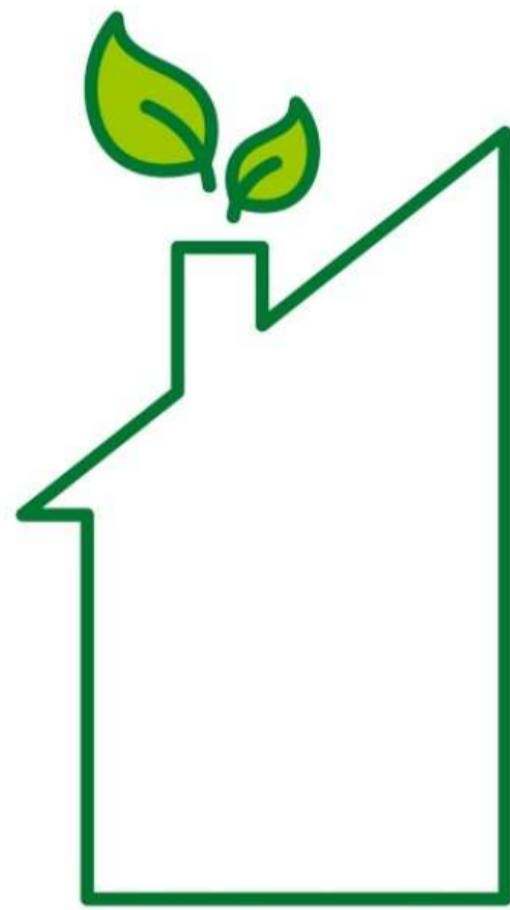
Moderne

Klarheit

Erleben Sie modernen Wohnkomfort in der Nehringstraße. Die 20 modernen Eigentumswohnungen bieten 2 bis 3 Zimmer und Wohnflächen von ca. 53 m² bis 112 m².

Jede der Obergeschosswohnungen verfügt über einen eigenen Balkon. Das Highlight ist zweifelsohne die Penthousewohnung 20, die mit insgesamt drei Terrassen beeindruckt, wovon eine Terrasse exklusiv auf dem Dach platziert ist – hier eröffnen sich atemberaubende Ausblicke.

Diese einmalige Gelegenheit, Teil eines solch anspruchsvollen und durchdachten Wohnprojekts zu werden, sollten Sie nicht verpassen. Sichern Sie sich Ihre Wohlfühladresse!



A+

A

B

C

D

E

F

G

A+

Charlottenburg-Wilmersdorf:

Berlins Hochkultur

Am 1. Januar 2001 wurden die beiden Bezirke Charlottenburg und Wilmersdorf zum neuen Bezirk Charlottenburg-Wilmersdorf mit rund 342.000 Einwohnern verbunden. Es entstand der City-Bezirk des Berliner Westens mit dem Kurfürstendamm als pulsierender Mittelpunkt. Noch heute zeugen zahllose prachtvolle Bauwerke von einer bedeutsamen Vergangenheit. Die Atmosphäre ist ein wenig eleganter, die Gebäude stilvoller und die Bewohner sind etwas traditionsbewusster als sonst in Berlin.

In Charlottenburg-Wilmersdorf wird nicht gefeiert, es wird geschlemmt, genossen, gelebt, gelustwandelt und Berlin in seiner ganzen Vielfalt erlebt. Erlesene Restaurants, gesellige Treffpunkte und kultiviertes Miteinander wechseln sich ab und lassen keine Langeweile aufkommen. Theaterbühnen, Locations für Livemusik, literarische Treffpunkte, Galerien und vieles mehr: hier sind Kunst und Kultur prägende Elemente und tragen erheblich zum Charakter des Stadtteils bei.

Gute

Infrastruktur

Ob Supermarkt, gemütliche Cafés oder Restaurants jeglicher Art – Sie erreichen alles mühelos und unkompliziert in wenigen Minuten zu Fuß oder mit dem Fahrrad. Kurze Wege führen Sie auch zu Kindergärten, Schulen, Apotheken und Ärzten. Der Projektstandort ist umgeben von zahlreichen, beliebten Freizeit- und Naherholungszielen, wie z. B. der Lietzensee, der Zoologische Garten, das Schloss Charlottenburg oder der Kurfürstendamm. Die Spree, für die Berliner Lebensader, Verkehrsweg und Erholungsgebiet zugleich, trägt wesentlich zum Charakter des Quartiers bei. Die nächstgelegene U-Bahnstation „Sophie-Charlotte-Platz“ liegt nur ca. 500 m entfernt und die nächste Bushaltestelle in der Seelingstraße erreichen Sie ebenfalls in nur wenigen Minuten.

