



HÄUSER IN RIEMERLING

Perfekt geplante Wohnlichkeit. Zwei Doppelhaushälften und drei Stadthäuser.

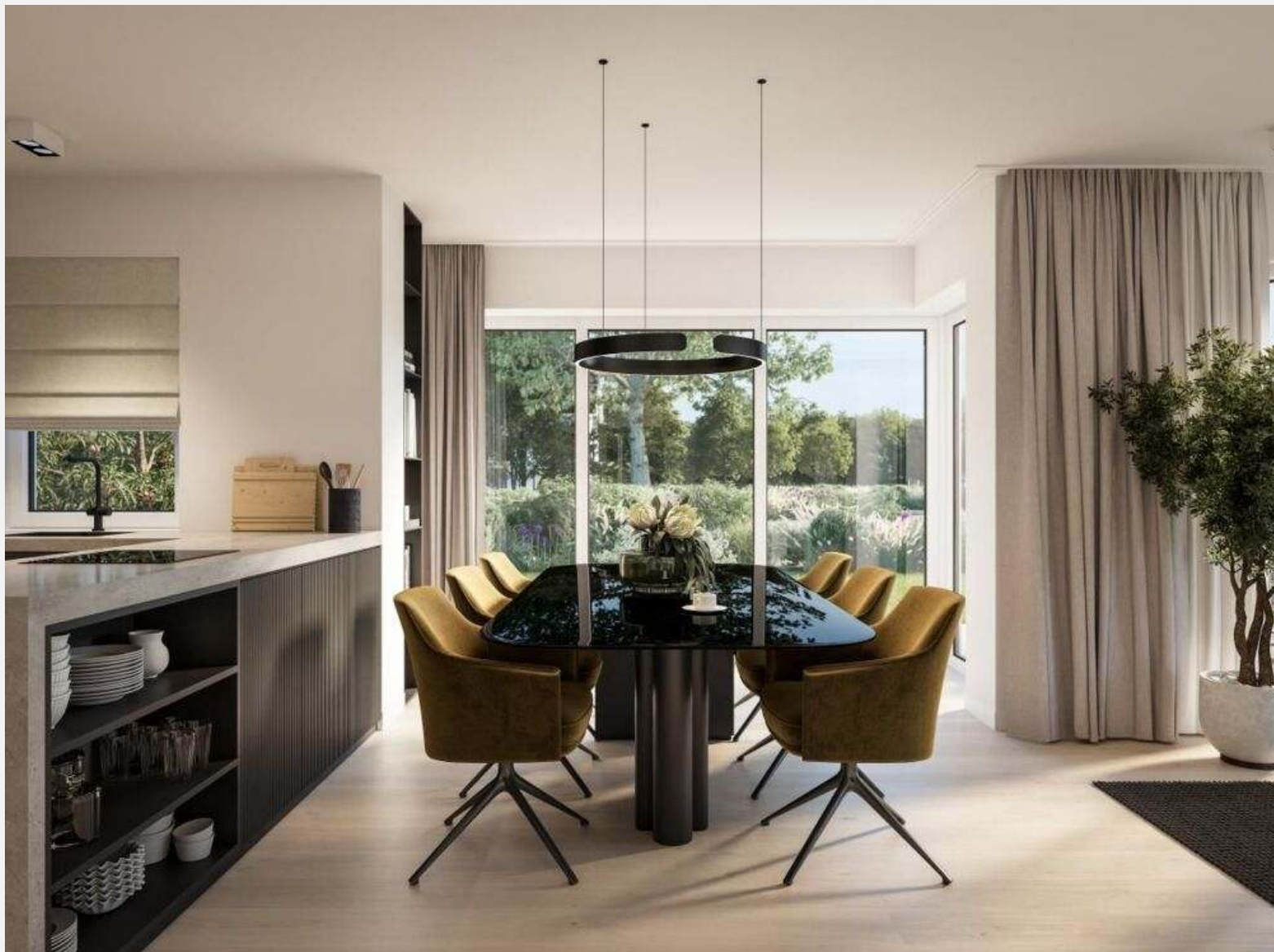
**Sachlich-modernes Ensemble.
Zwei Doppelhaushälften und drei Stadthäuser.**

Perfekte Voraussetzungen für ein angenehmes Leben! Großzügige Häuser mit kommunikativen Bereichen und ruhigen Rückzugszonen versprechen genau das richtige Maß an Komfort und Behaglichkeit für ein ausgeglichenes Miteinander.

Die ansprechende Architektur der Häuser prägt ein gelungener Mix aus moderner Sachlichkeit und Anleihen an die Villenarchitektur. Zwei repräsentative Doppelhaushälften entstehen im vorderen Grundstücksbereich, im hinteren Teil drei elegant verbundene Stadthäuser. Das Ensemble bietet private Wohnwelten für fünf Parteien und überzeugt als harmonisches Ganzes. Attraktive Designelemente wie Dachgauben, Erker und bodentiefe Fenster verleihen der modernen Linienführung der Gebäude das gewisse Etwas und sorgen für optimale Lichtausbeute.

Familien und Paare erwartet eine mit Präzision und Weitblick geplante, aber auch weitgehend flexible Aufteilung, die sich jeder Lebenssituation perfekt anpasst. Darüber hinaus winken lichtdurchflutete Wohnräume, geräumige Schlafzimmer und hochwertig ausgestattete Tageslichtbäder.

Besonders hervorzuheben sind die modernen Wohn-Ess-Bereiche mit offenen Küchen. Großzügige Fensterfronten und Erker geben den Blick auf die Terrassen und Gärten frei. Hier kann man herrlich relaxen, Familienzeit und das Zusammensein mit Gästen genießen. In den Ober- und Dachgeschossen befinden sich geräumige Schlaf-, Kinder- und Gästezimmer. Auch Raum für Homeoffice ist vorhanden. Weitere Quadratmeter breiten sich in den Untergeschossen mit ihren großzügigen Hobbyräumen aus.



Ausstattung

- Ensemble aus zwei Doppelhaushälften und drei Stadthäusern.
- Ansprechender, klassisch-moderner Stil.
- Gesunde, traditionelle Ziegelbauweise.
- Wohn-/Nutzflächen zwischen ca. 183 und rund 203 m².
- Luxuriöse Tageslichtbäder mit edlem Markensanitär.
- Hochwertige Parkettböden in allen Wohnräumen.
- Flexibilität im Innenausbau
- Individuelle Ausstattungswahl
- Energieeffiziente Versorgung mit Wärmepumpe.

FORMHAUS übernimmt die Zwischenfinanzierung für andere Einheiten des Projekts, welche bei Baubeginn noch nicht verkauft sein sollten. Ihrem Traum von den eigenen vier Wänden steht somit nichts im Wege!



Lage

Wer sich nach ländlicher, familienfreundlicher Idylle sehnt und gleichzeitig von kurzen Wegen nach München profitieren möchte, findet in Hohenbrunn einen wunderbaren Wohnort mit vielen Annehmlichkeiten. Die Gemeinde im Münchner Südosten, die aus den beiden Ortsteilen Riemerling und Hohenbrunn besteht, liegt nur ca. 15 Kilometer von der Innenstadt entfernt. Mit der S-Bahn erreicht man bequem in nur 25 Minuten den Marienplatz.

Die ausgezeichnete Infrastruktur, tolle Freizeitmöglichkeiten in der schmacken Umgebung und ein innovativer Gewerbestandort sorgen für einen stressfreien Alltag und ein abwechslungsreiches Leben. Familien mit Kindern wissen die gute Lage des Neubau-Ensembles in der Hohenbrunner Straße zu schätzen. In direkter Nähe befinden sich zwei Kindergärten, eine Grund- und Mittelschule sowie das Gymnasium in der Nachbargemeinde Ottobrunn. In der Freizeit können sich klein und groß auf den schönen Spielplätzen in der Nachbarschaft, in den Tennis- und Sportanlagen, im traumhaften Naturschutzgebiet Hohenbrunn, den Reiterhöfen oder auf dem Hohenbrunner Rundwanderweg und den schönen Wald- und Wiesenflächen beim joggen und Rad fahren so richtig auspowern. Darüber hinaus organisiert ein buntes und traditionelles Vereinsleben das ganze Jahr über tolle kulturelle Veranstaltungen, Märkte und Feste.

Sämtliche Geschäfte des täglichen Lebens sind von der Hohenbrunner Straße aus sehr schnell erreichbar. Mit namhaften Handwerksbetrieben und Dienstleistungsunternehmen sind auch attraktive Arbeitgeber vor Ort. Über die nahe Autobahn A 99 ist man exzellent ins Münchner Umland und alle Richtungen angebunden.