



HÄUSER IN PASING

Fabelhaftes Quartett. Stadthäuser mit Klasse.

Sie sind auf der Suche nach behaglichen Räumen, großer Flexibilität und hoher Wertbeständigkeit? Willkommen in Ihrem neuen Lieblingshaus!

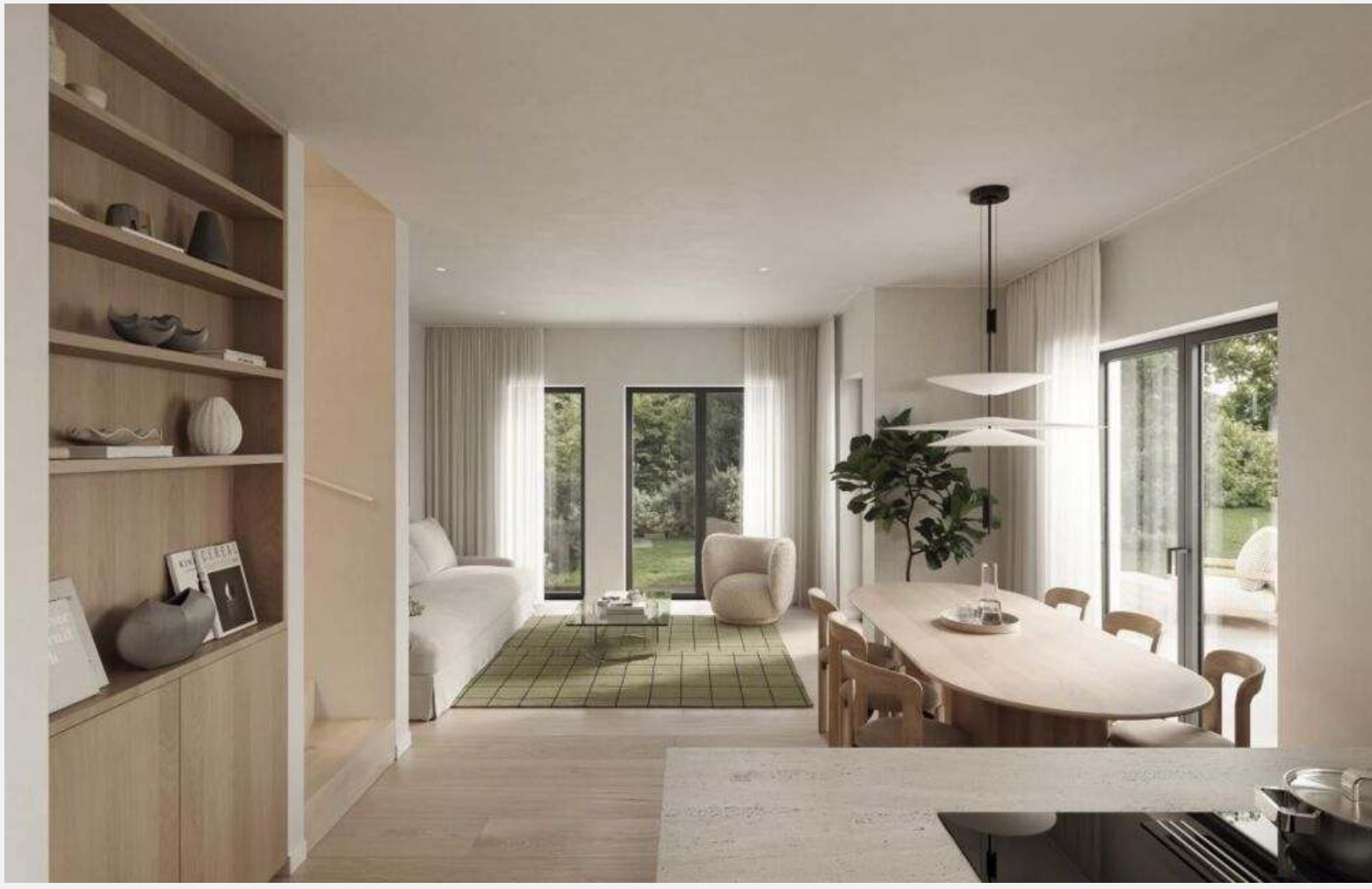
Schon auf den ersten Blick wird klar: Die vier Stadthäuser in der ruhigen Brachvogelstraße im familienfreundlichen Pasing bilden den perfekten Rahmen für Ihre persönliche Zukunft. Die Architektur zeichnet sich durch zurückhaltende Eleganz und durchdachte Linienführung aus. Bodentiefe Fenster, charmante Erker und charaktergebende Dachgauben verleihen dem Ensemble eine klassische Wohnlichkeit.

Häuser voller Möglichkeiten!

Die großzügigen, modernen Wohn-Ess-Bereiche mit offen integrierten Küchen im Erdgeschoss bilden eine fantastische Grundlage für ein harmonisches Zusammenleben. Bodentiefe Fenster lassen viel Sonnenlicht hereinströmen und geben den Blick frei auf die behagliche Terrasse und den eigenen Garten. Transparenz und Helligkeit ist eine nicht zu übersehende Überschrift!

Die Obergeschosse der Eckhäuser bieten ein Eltern- und ein Kinderzimmer sowie ein Tageslicht-Wannenbad mit Dusche. Die der Mittelhäuser ein Schlafzimmer, ein Duschbad und eine Galerie, z.B. zum Stellen eines großen Schrankes.

Auch im Dachgeschoss gibt es Raum für freie Entfaltung. Bei den Eckhäusern sieht die Planung ein weiteres Zimmer, ein WC bzw. Duschbad und einen Raum für Homeoffice oder Gäste vor, bei den Mittelhäusern ist Platz für ein Zimmer, ein WC und einen Abstellraum bzw. ein Zimmer plus eine Galerie etwa für Homeoffice. Die wohnraummäßig ausgebauten Hobbyräume im Untergeschoss bieten zusätzliche Quadratmeter.



Ausstattung

- Vier moderne Stadthäuser mit vier bis sechs Zimmern.
- Flexibilität im Innenausbau
- Individuelle Ausstattungswahl
- Zusätzlich wohnraummäßig ausgebaute Hobbyräume im Untergeschoss.
- Gehobene Ausstattung mit Eichenparkett und hochwertigem Markensanitär.
- Energieeffiziente Versorgung per innenaufgestellter Luft-Wasser-Wärmepumpe.
- Drei Carports und ein Außenstellplatz.

FORMHAUS übernimmt die Zwischenfinanzierung für andere Einheiten des Projekts, welche bei Baubeginn noch nicht verkauft sein sollten. Ihrem Traum von den eigenen vier Wänden steht somit nichts im Wege!



Lage

Gekommen, um zu bleiben.

Exzellente Lebensqualität in Pasing.

Im Westen was Neues? Dann am liebsten im charmanten, familienfreundlichen Pasing!

Der naturnahe Stadtteil mit seinen teils noch dörflichen Strukturen hat nämlich eine ganze Menge Schönes und tolle Infrastruktur zu bieten. Für Familien mit Kindern stehen dabei natürlich die zahlreichen Kindergärten und Kitas sowie Grundschulen und weiterführenden Schulen vor Ort oder im nahen Freiham an erster Stelle.

In der Freizeit lockt ein abwechslungsreiches Programm aus Sport und Spiel: Fußball, Tennis, Reiten, Skaten in den heimischen Sportvereinen, Baden im idyllischen Böhmerweiher oder Langwieder See, Golfen in Eschenried, Joggen im Waldgebiet Aubinger Lohe, Armbrustschießen in der Schützengilde Winzerer Fährndl. Ob bayrisch traditionell oder modern – hier kommt jeder auf seine Kosten!

Das Neubau-Ensemble in der Brachvogelstraße ist umgeben von gepflegten Ein- und Mehrfamilienhäusern mit hübschen Gärten. Von hier aus ist es nur ein Katzensprung zu sämtlichen Geschäften des täglichen Bedarfs. Lebensmittel sind sogar teilweise direkt beim Erzeuger erhältlich.

Zur S-Bahn- Station Westkreuz (Linien S8 und S6) geht man in nicht einmal zehn Minuten und erreicht von dort in kurzer Zeit die Pasing Arcaden mit über 130 Shops und Restaurants. Oder den Stachus in der City in nur knapp 15 Minuten. Auch in Greifweite: das herrliche Naturparadies Fünf-Seen-Land. Wer mit dem PKW unterwegs ist, profitiert dank der guten Anbindung an die A99 von kurzen Wegen.