



Neubau von 18 Eigentumswohnungen

Modern Leben, klug investieren

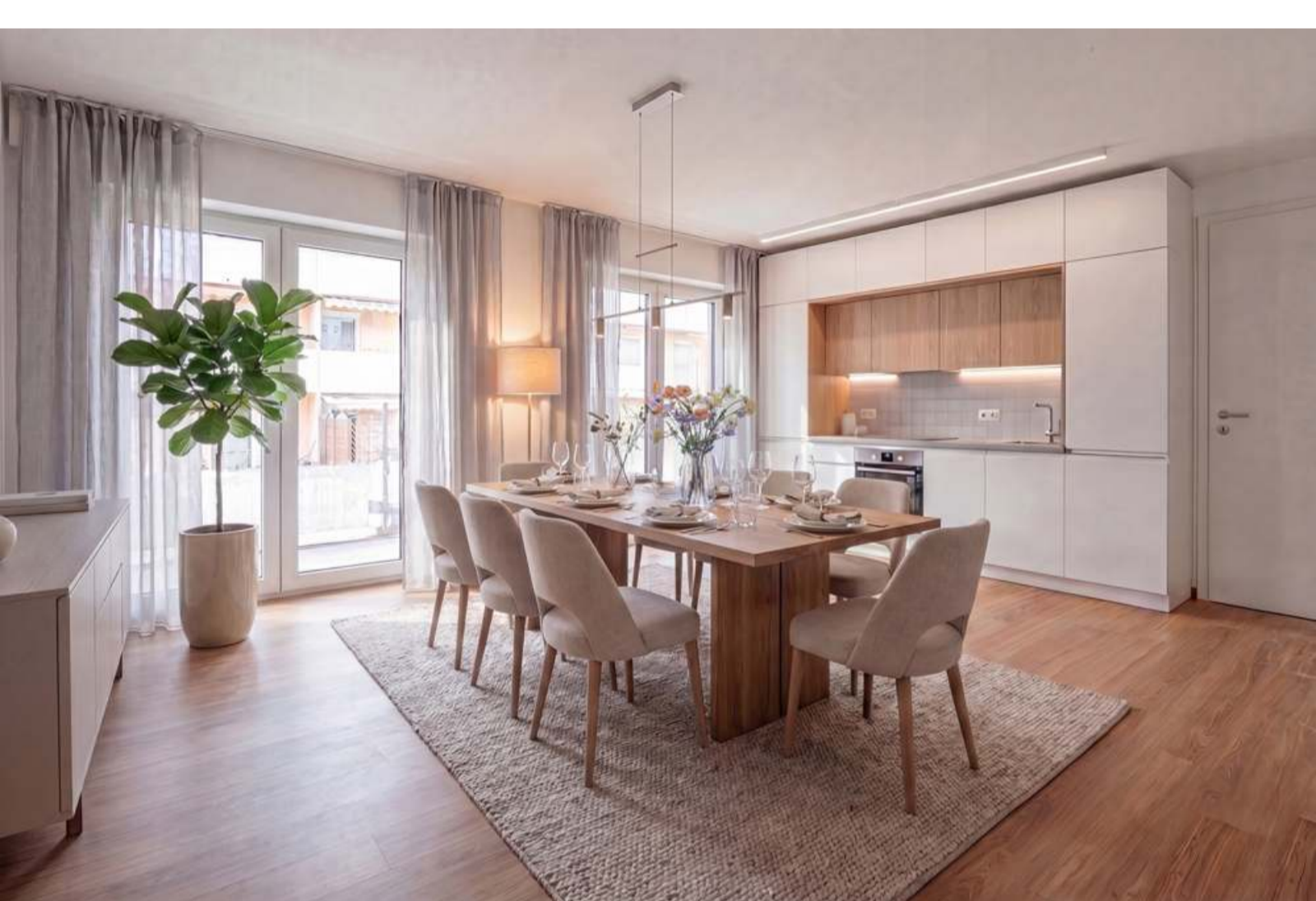
Ein Platz an der Sonne und lichterfüllte Wohnräume sind genau das Richtige für Sie, dann lassen Sie sich von den attraktiven Etagenwohnungen mit zwei Zimmern oder den großzügigen Penthouses verzaubern. Ob zur Selbstnutzung oder als Investment, dieses Objekt verspricht urbanes Leben für alle Generationen. Willkommen im Sendling Select.



Mit diesem hochwertigen Neubau entsteht ein modernes Wohnensemble, das anspruchsvolle Architektur, nachhaltige Bauweise und zeitgemäßen Wohnkomfort auf überzeugende Weise vereint. Die klar gegliederte Architektur wird durch ein sorgfältig abgestimmtes Fassaden- und Farbkonzept geprägt.

Großzügige Fensterflächen schaffen helle Wohnräume und verleihen dem Gebäude eine moderne, freundliche Ausstrahlung. Der überdachte Eingangsbereich empfängt Bewohner und Besucher gleichermaßen einladend und unterstreicht den hochwertigen Charakter des Hauses. Besonderen Wohnwert bieten die privaten Freiflächen, die als Terrassen, Balkone oder Dachterrassen ausgeführt sind und den Wohnraum ins Freie erweitern.

Im obersten Geschoss setzen zurückversetzte Penthouse-Ebenen mit weitläufigen Terrassen architektonische Akzente und schaffen exklusive Rückzugsorte über den Dächern der Nachbarschaft.



Highlights

- Terrassen, Balkone, Dachterrassen
- Fenster 3-fach verglast
- Sanitärausstattung von Markenherstellern
- Fußbodenheizung
- Kontrollierte Wohnraumlüftung
- Video-Gegensprechanlage
- Aufzug
- Tiefgarage
- Degressive AfA
- KfW 40
- Begrünte Dachflächen
- Provisionsfrei
- Vorrüstung für E-Mobilität
- Baujahr: 2026



Lage

Sendling Select liegt zwischen zwei der beliebtesten Naherholungsräume Münchens: dem weitläufigen Westpark und der naturbelassenen Isarlandschaft am Flaucher. Hier entsteht ein Wohnensemble für alle, die die Vorzüge des urbanen Lebens mit einem hohen Maß an Lebensqualität verbinden möchten.

Ob morgendliche Joggingrunden entlang der Isar, entspannte Stunden im Westpark oder ein Abend in den Restaurants und Cafés des Viertels – die Umgebung bietet eine außergewöhnliche Vielfalt direkt vor der Haustür. Gleichzeitig profitieren Bewohner von einer hervorragenden Anbindung an die Münchner Innenstadt, die mit U- Bahn, Fahrrad oder Auto schnell erreichbar ist.