



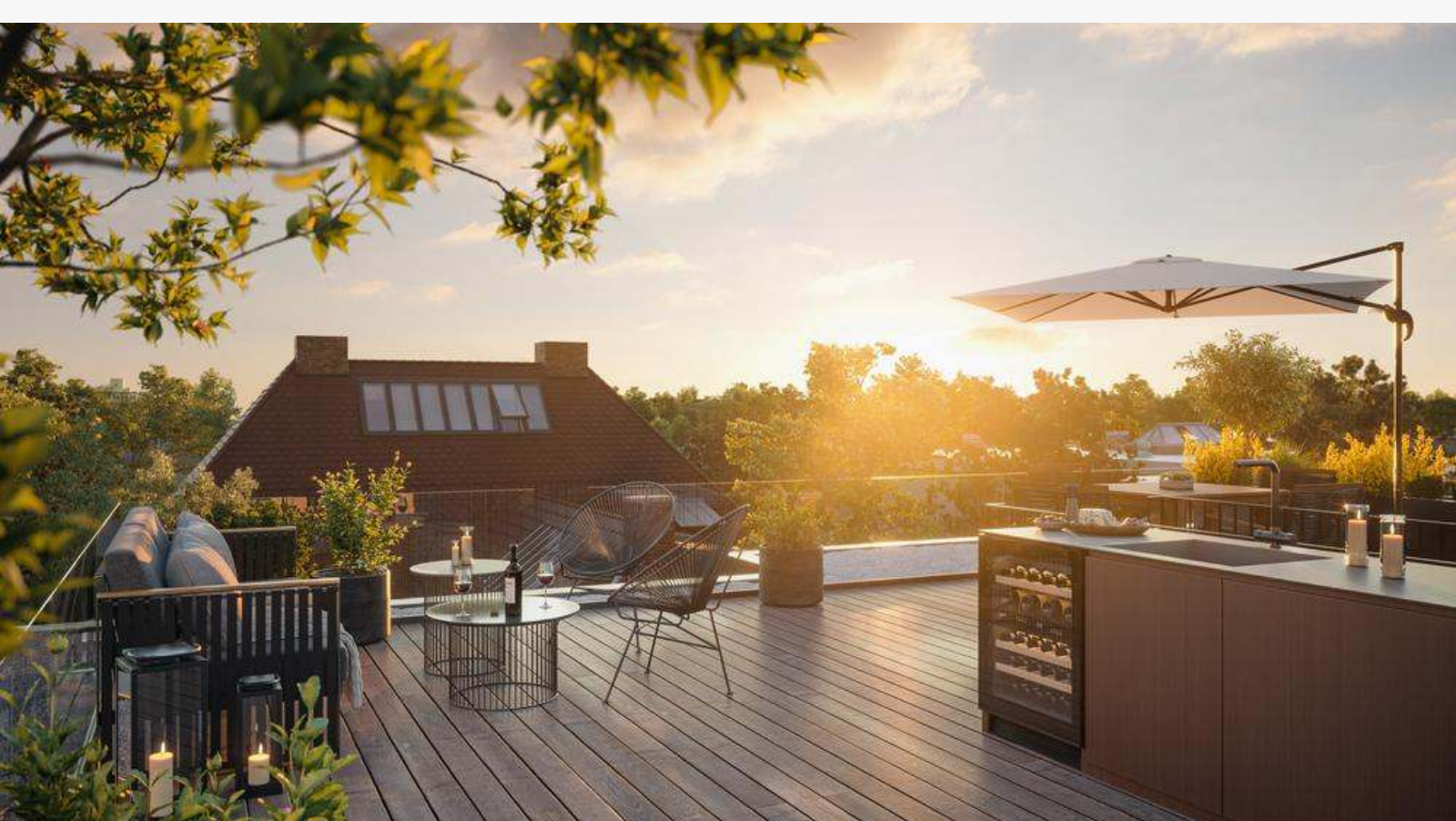
Herbart von Lietzensee Nobel residieren am Lietzensee



Das Objekt

WOHNWERTE FÜR IMMER

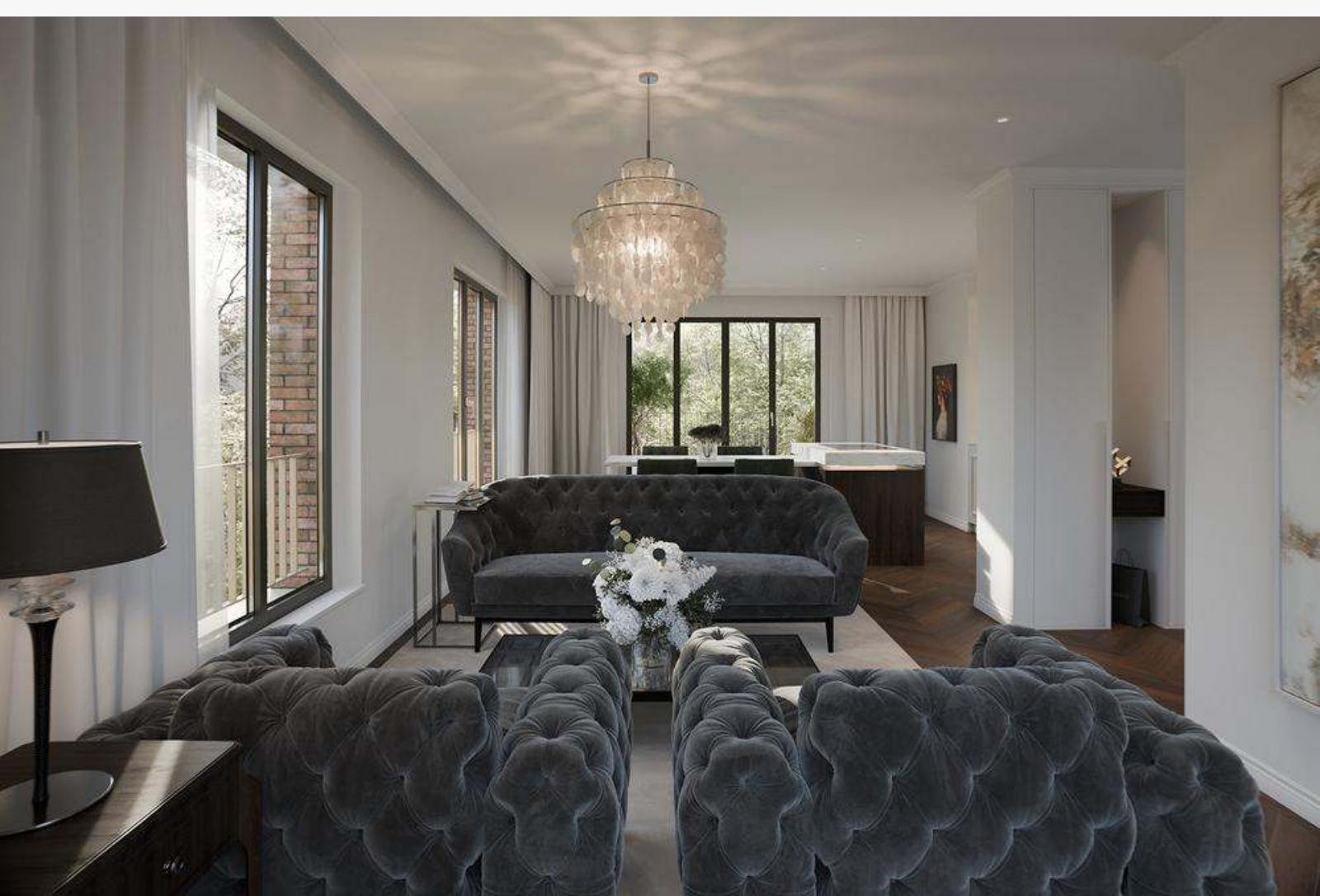
Zuhause am Westufer des Lietzensees: Hier entsteht ein Ensemble der Extraklasse, das mit seiner Schönheit und seinem Komfort überzeugt. HERBART VON LIETZENSEE ist der Inbegriff komfortablen Wohnens und der ideale Raum für urbanes und zeitgenössisches Leben in diesem noblen Viertel. Es vereint klassisches Berliner Flair mit modernstem Wohnkomfort.



RESIDIEREN IN DER NEUBAU-VILLA

Von großzügigen Gartenflächen umgeben, liegt der Neubau des renommierten Architekten Max Dudler geschützt in zweiter Reihe zur Anwohnerstraße. Das Boutique-Objekt umfasst zwölf Domizile mit 2-4 Zimmern, Terrasse, Garten, Loggia, Wintergarten oder Dachterrasse. Alle Wohnungen haben einen Bezug zum Garten. Highlights sind die beiden Maisonette- Penthouses mit gleich mehreren Terrassen, die mit einem einmaligen Weitblick punkten.

Im Außenbereich entstehen stilvolle Gemeinschaftsflächen, einschließlich einer Aufenthaltsfläche für Kinder sowie Außenflächen mit Sondernutzungsrechten, die den Wohnungen im Erdgeschoss zugeordnet werden und ausschließlich deren exklusiver Nutzung vorbehalten sind.



Ausstattung

HIGHLIGHTS

- Max Dudler-Architektur
- Handverlesene Ausstattung
- Balkon, Terrasse, Garten und Wintergarten
- Fußbodenheizung
- Digitale Schließanlage
- Vorrüstung für E-Ladestationen
- Aufzug



Die Lage

DAS BESTE AUS ZWEI WELTEN

Wie ein unsichtbares Band verbinden die Grunewalder Seen die Metropole mit dem grünen Umland. Einer von ihnen ist der Lietzensee, der mit dem umliegenden Park eine Ruhe-Oase für die Bewohner ist.

Bei einem Spaziergang um den See oder auf einer der Liege- und Picknickwiesen beobachten Sie an lauen Sommerabenden den Sonnenuntergang und genießen das Leben im Hier und Jetzt.

Und wer von hier aus weiterzieht, gelangt nur wenige Schritte später zu einem Ort, an dem die Eleganz der Natur mit der Pracht vergangener Zeiten verschmilzt: Das Schloss Charlottenburg ist der Inbegriff royaler Wohnkultur.

Ob bei einem winterlichen Spaziergang durch den verschneiten Park, einem Besuch auf dem romantischen Weihnachtsmarkt vor dem Schloss Charlottenburg oder einer Joggingrunde an warmen Sommerabenden, das Schloss zieht Groß und Klein in seinen Bann und gehört mit seinem einzigartigen Charme zu den vornehmsten Nachbarn Ihres neuen Zuhauses.