

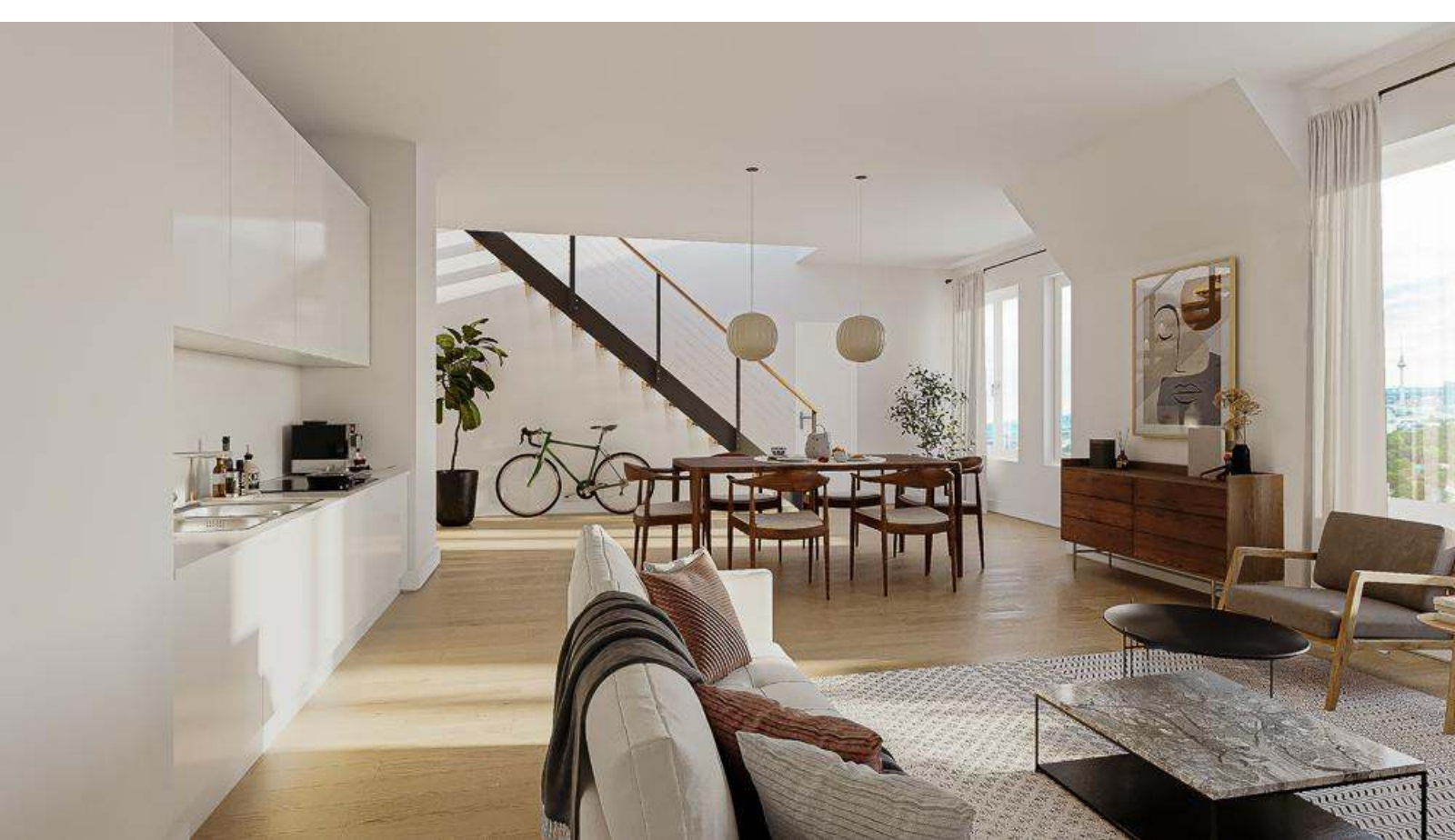
## RUDOLF PALAIS

### Zuhause in Friedrichshain



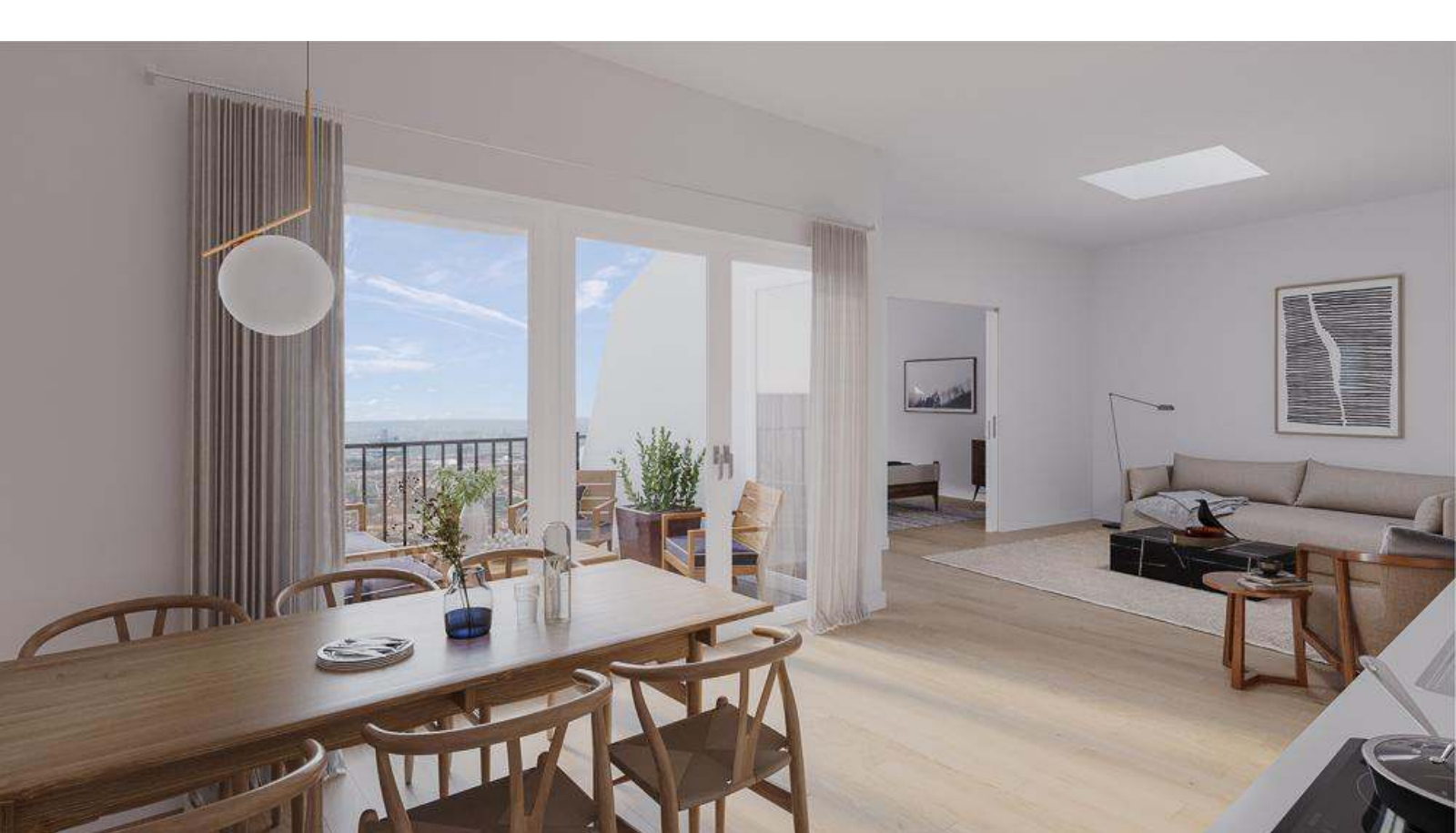
#### Das Objekt

Willkommen im Rudolf Palais! Das elegante, sechsstöckige Gründerzeit-Eckgebäude wurde 1912 erbaut und trägt in seiner harmonisch gestalteten Fassade die Handschrift der Gründerzeit. Auch der Eingangsbereich ist repräsentativ gestaltet und macht auf Besucher wie Bewohner vom ersten Augenblick an einen guten Eindruck. Auf der 1. bis 4. Etage liegt lichterfüllte Gründerzeitwohnungen, die mit dem typischen Altbau-Charme begeistern. Im neu aufgesetzten Dachgeschoss entstehen moderne Neubauwohnungen, die überwiegend über eine Rooftop Terrasse mit 360 Grad-Rundum-Blick verfügen. Sie werden über neu angebaute Aufzüge erschlossen, von denen auch die Bestandswohnungen profitieren. Im Erdgeschoss liegen Gewerbeeinheiten, die solide vermietet sind.



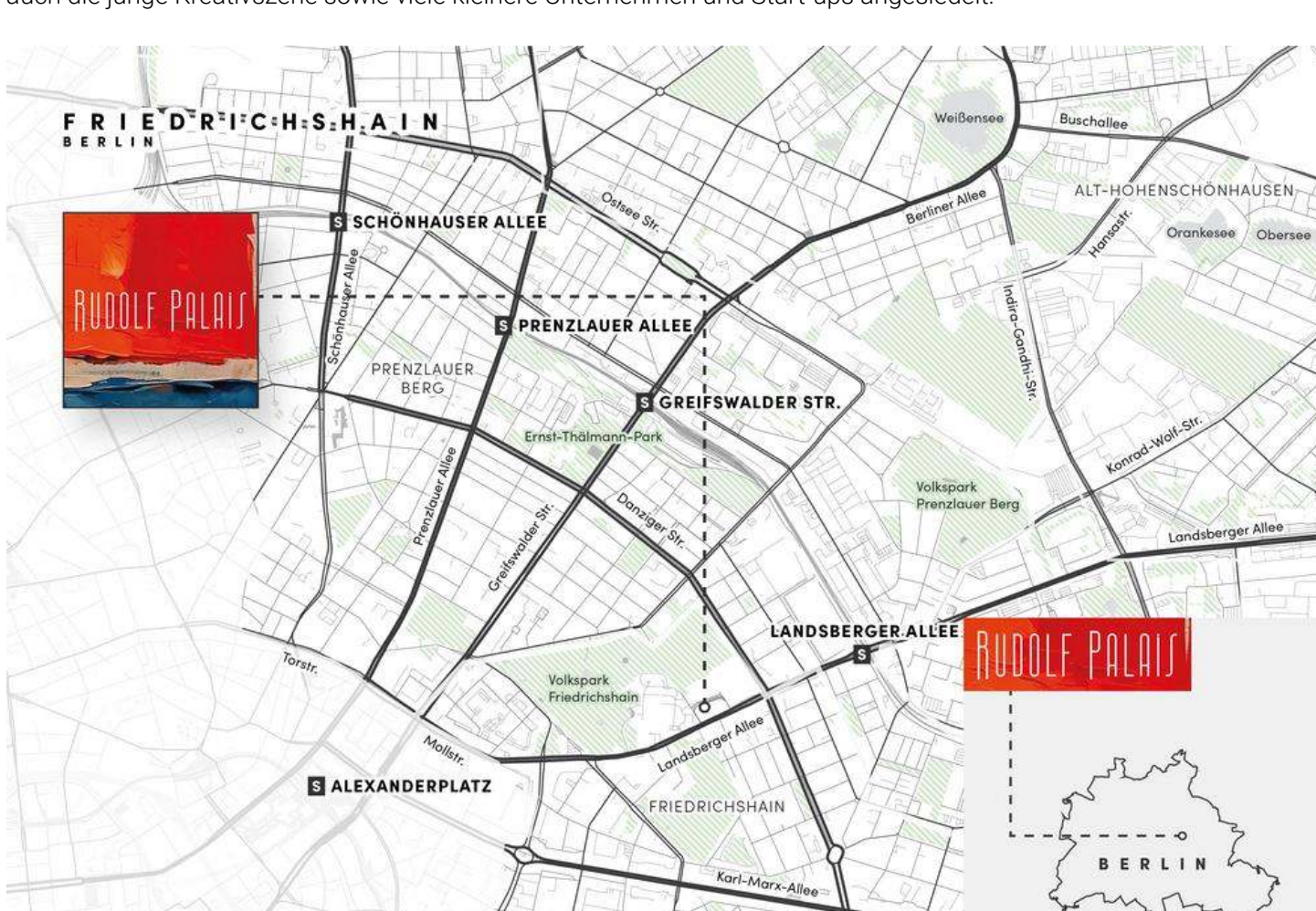
#### Highlights & Ausstattung:

- Nahe Volkspark Friedrichshain
- Charmantes Gründerzeit-Eckhaus
- Gründerzeitwohnungen und Neubau-Penthouses
- Parkett, Dielen und Fliesen
- Stuck teilweise
- Balkon, Terrasse
- Tageslicht-Badezimmer überwiegend
- Fassade neu gestrichen
- Aufzüge neu
- Keller
- Hof



#### Lage

Im Rudolf Palais haben Sie das bunte Leben des Szenekiezes direkt in der Nähe: gemütliche Cafés, internationale Restaurants und hippe Bars laden im nahegelegenen Simon-Dach-Kiez und in vielen weiteren hübschen kleinen Straßen Friedrichshains zum Verweilen und Genießen ein. Hier finden Sie auch zahlreiche kleine Boutiquen sowie Geschäfte des täglichen Bedarfs. Wer lieber im Grünen entspannt, ist im idyllischen Volkspark Friedrichshain richtig. Spazierwege, Sport- und Spielplätze, ein Café ein Open-Air-Kino machen ihn zur Freizeit-Oase. Das Szeneviertel erlebt bereits seit der Wende einen regelrechten Boom. Friedrichshain-Kreuzberg ist mit einem Durchschnittsalter von etwa 38 Jahren der jüngste Berliner Bezirk. Hier haben sich sowohl Global Player wie Coca-Cola, Universal und BASF als auch die junge Kreativszene sowie viele kleinere Unternehmen und Start-ups angesiedelt.



#### Lage-Highlights

- Restaurants, Cafés und Geschäfte in unmittelbarer Nähe
- Kitas fußläufig erreichbar
- Min. zum Volkspark Friedrichshain
- Min. zum Boxhagener Platz
- 11 Min. zum Ostbahnhof (S+U, Fernbahnhof)

