

# HENRIETTEN GÄRTEN



*Willkommen im Grünen –  
eine Gemeinschaft mit Herz*

FRIEDRICH-NAUMANN-STRASSE

## Zuhause in Hohen Neuendorf

### DAS ENSEMBLE

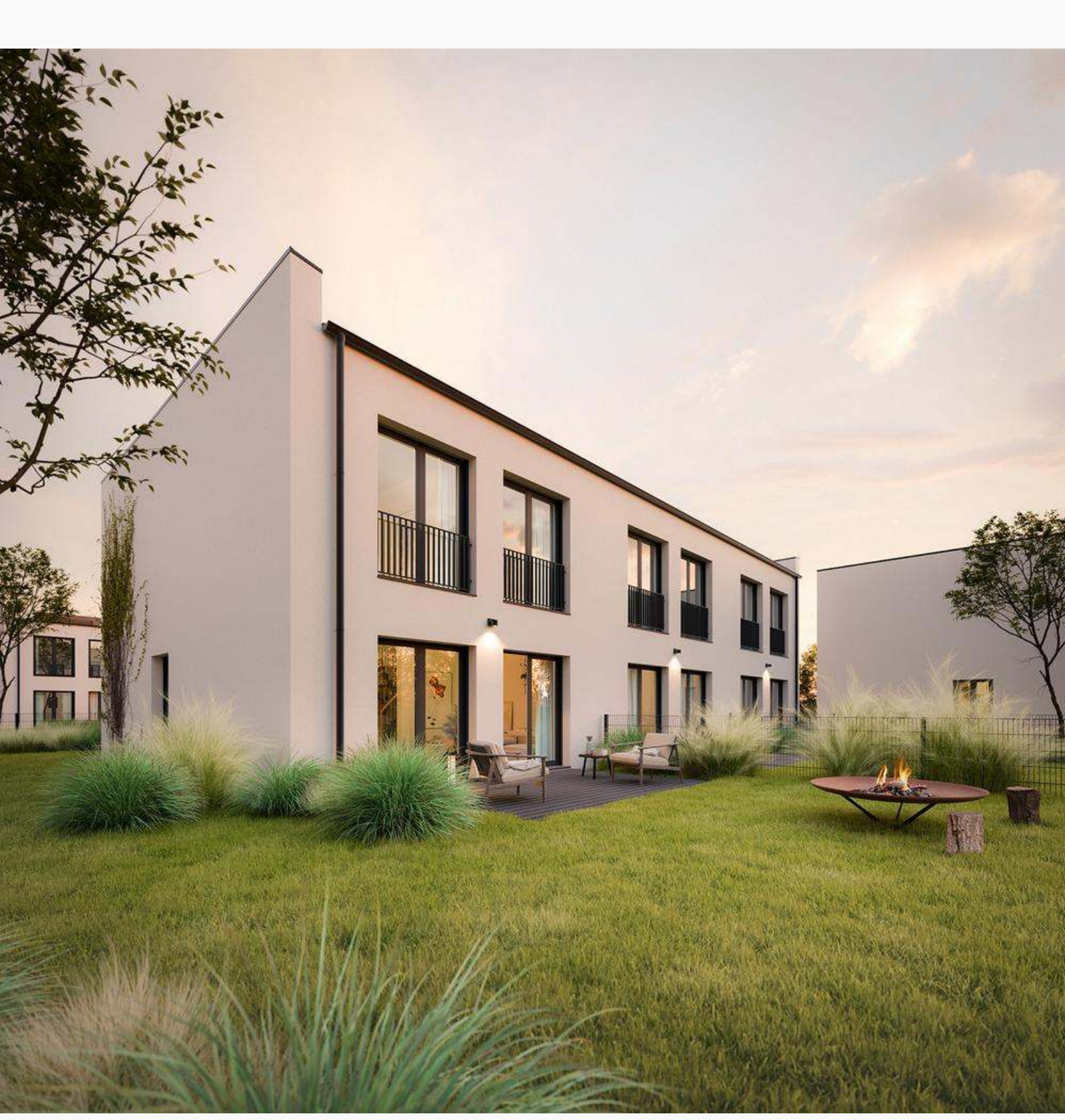
#### 24 Reihenhäuser

Die HENRIETTEN GÄRTEN begeistern mit ihrer naturnahen Lage und zukunftsfähigen Ausstattung. Die markante Architektur, rhythmisch gestaffelt, mit ihren Flachdächern erinnert an die Bauhaus-Ära. Gleichzeitig sorgen bodentiefe Fenster für lichterfüllte Zimmer, die mehr als ein Zuhause sind: ein gutes Gefühl, angekommen zu sein.

#### Klassische Eleganz, durchdachte Räume und ein echtes Zuhause

Eine harmonische Gemeinschaft entsteht, wenn es möglichst viele Gemeinsamkeiten gibt. Nach diesem Ansatz wurden die Henrietten Gärten als Wohnensemble mit jeweils drei nahezu identischen Reihenhäusern geplant, die stets leicht versetzt zur nächsten Häusergruppe stehen.

Alle 24 Häuser haben eine ideale Süd-West- Ausrichtung des Gartens, verfügen über zwei Wohnebenen und sind hochwertig ausgestattet. Dazu gehört die Luft-Wasser-Wärmepumpe mit Kühlfunktion im Sommer sowie eigener PV-Anlage auf dem Dach. Die bodentiefen Fenster sind 3-fach isolierverglast und sorgen gemeinsam mit der Fußbodenheizung für tägliches Wohlbefinden.



### Grün, modern und wohnlich: Henrietten Gärten - Highlights

#### MODERNE ARCHITEKTUR

Es entstehen acht versetzt angeordnete Häusergruppen mit jeweils drei Reihenhäusern in optimaler Ost-West-Ausrichtung (Küche nach Osten, Terrasse mit Nachmittagssonne).

#### HYGGE-LIFESTYLE

In dem offenen Wohn-, Koch- und Essbereich verbreitet die harmonische Verbindung von Drinnen und Draußen eine gemütliche Atmosphäre, die zum Genuss im Hier und Jetzt einlädt.

#### MODERNE MOBILITÄT

In Hohen Neuendorf lassen sich viele Dinge mit dem Fahrrad erledigen. Wer trotzdem auf das Auto setzt, profitiert von der E-Mobilität: Vom Hauswirtschaftsraum zum Pkw-Stellplatz wird ein unterirdisches Leerrohr verlegt.

#### WOHLFÜHLKLIMA

Jedes Haus erhält eine Luft-Wasser-Wärmepumpe, die im Winter für wohlige Wärme sorgt und im Sommer die Zimmer angenehm kühlt.

#### IM GARTEN

Familienfreundlich, attraktiv und pflegeleicht: Ob in der Freizeit, mit Freunden oder der Familie, der eigene Garten wird in den warmen Monaten zur natürlichen Erweiterung des Wohnzimmers.

#### LICHT UND RAUM

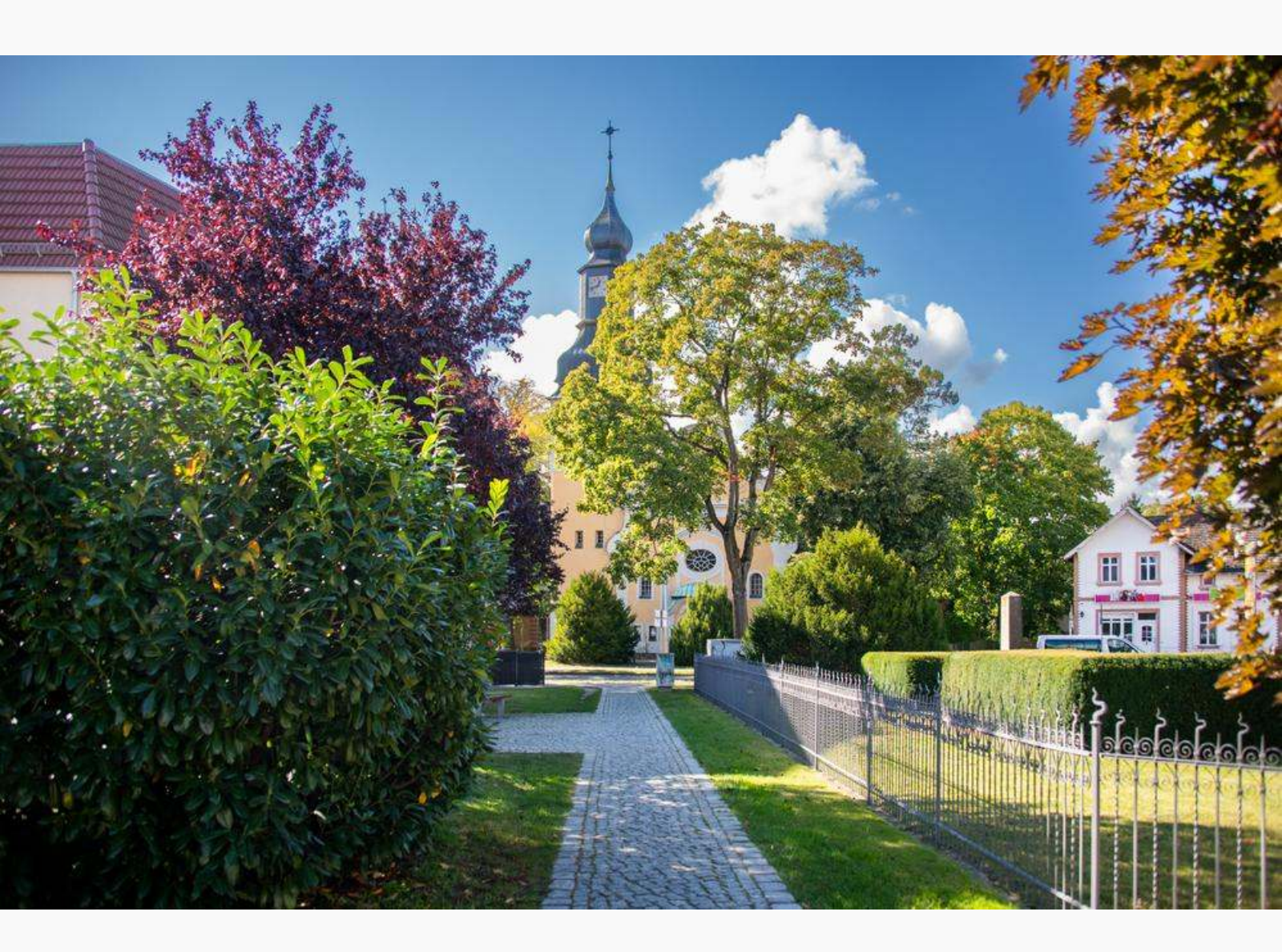
Dank bodentiefer Fenster werden alle Zimmer ideal belichtet. Sie erhalten im Obergeschoss eine elegante Stahlbrüstung. Die 3-fach-Isolierverglasung sorgt für optimales Raumklima.



### UNSER HAUS

#### Ein (Zu-)Haus(e), das Qualität mit Komfort vereint

Bodentiefe Fenster fluten die schön geschnittenen Zimmer mit Tageslicht und schaffen einzigartige Blickachsen in die grüne und friedliche Umgebung. Auf der oberen Etage spendet das Tageslicht-Badezimmer mit bodengleicher Dusche und Badewanne kleine Wellnessmomente im Alltag. Ein großes Waschbecken, Grohe-Armaturen, eine Hoesch-Badewanne und Geberit-Betätigungsplatten in eleganter Form harmonisieren mit den zur Auswahl stehenden drei Wand- und Bodenfliesen von Caesar Ceramiche. Im Gäste-WC und dem Hauswirtschaftsraum werden die gleichen Fliesen verlegt. Und für die Zimmer wird Eichen-Parkett in drei Ausführungen angeboten. Für ein besonders angenehmes Raumklima sorgen die Fußbodenheizung und eine Luft-Wasser-Wärmepumpe mit Kühlfunktion sowie die 3-fach isolierverglasten Fenster.



### Die Lage

#### Wohnen in Hohen Neuendorf bedeutet dörfliche Idylle unweit von Berlin

Im Herzen von Hohen Neuendorf-West und somit vor den Toren Berlins entsteht mit den HENRIETTEN GÄRTEN ein ganz besonderes Zuhause. Hier ticken die Uhren noch langsamer, erlebt man die Jahreszeiten intensiver und gibt es viele gute Gründe für echte Zufriedenheit. Herzlich willkommen in Hohen Neuendorf, dem Ort zum Wurzeln schlagen.

Aus dem kleinen verschlafenen Hohen Neuendorf erwuchs gegen Ende des 19. Jahrhunderts eine größere Gemeinschaft: durch eine rege Bautätigkeit zwischen 1890 und 1904 wuchs die Bevölkerungszahl von 323 auf 1600 an. Einen weiteren Impuls erlebte Hohen Neuendorf nach dem Zweiten Weltkrieg. Auch der Bau des Berliner Außenrings in den Jahren 1953/54 prägte das Ortsbild nachhaltig. Mit dem Mauerbau am 13. August 1961 wurde Hohen Neuendorf schließlich zum Grenzgebiet – ein Zustand, der bis zur historischen Nacht vom 9. auf den 10. November 1989 andauerte.

Nach der Wende stieg die Beliebtheit von Hohen Neuendorf. Die Zahl der Einwohner stieg von 8.281 im Jahr 1990 auf zuletzt 27.282. Heute besteht Hohen Neuendorf aus 4 Stadtteilen, die fließend ineinander übergehen und von