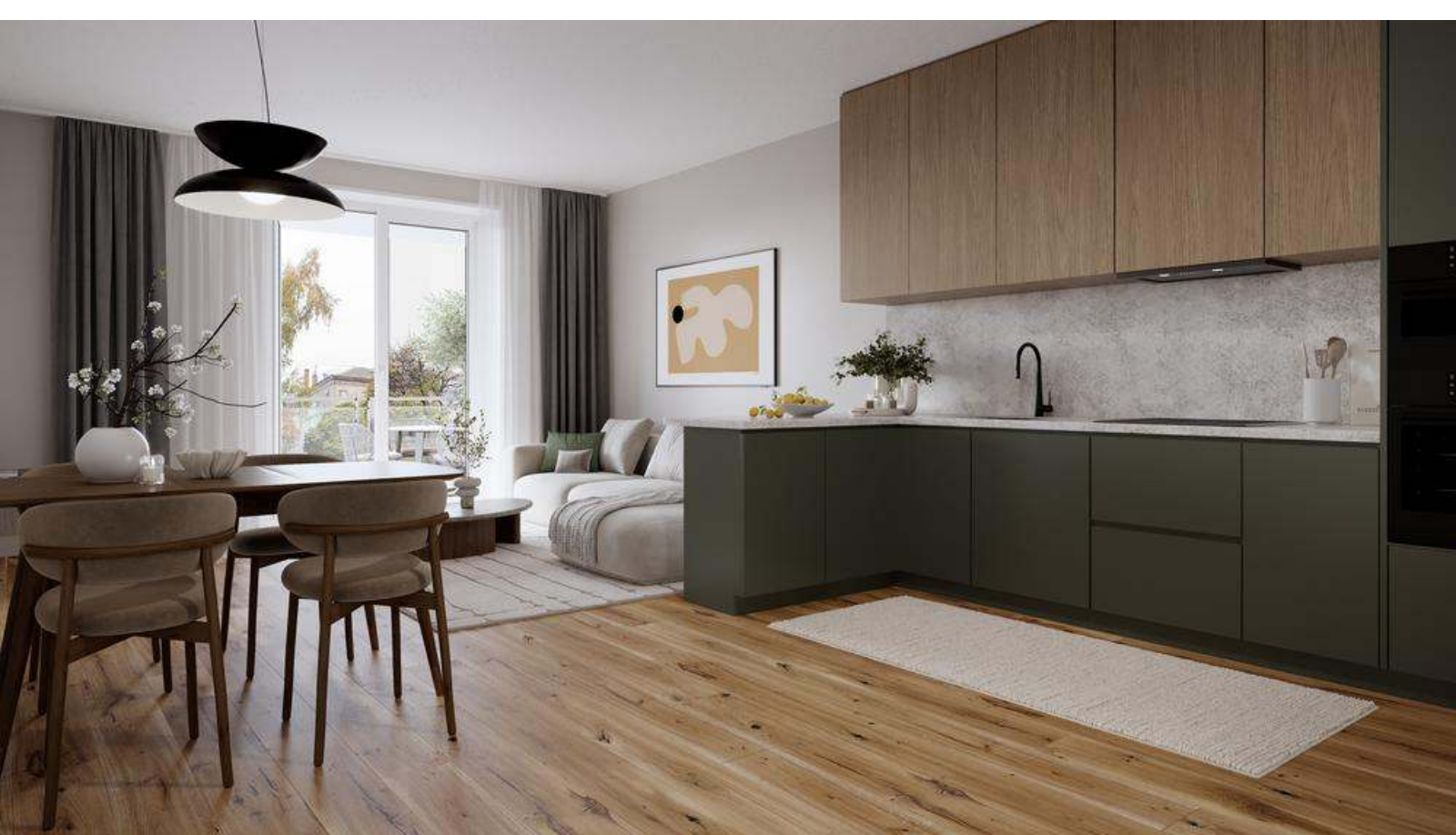




Dachterrasse mit Meerblick und 2 Zimmern

Das Küstenquartier in Heiligenhafen vereint modernes, energieeffizientes Wohnen mit einer der attraktivsten Lagen an der Ostsee. Nur wenige Schritte vom Wasser entfernt und mit Einkaufsmöglichkeiten wie REWE und Rossmann in fußläufiger Nähe, genießen Bewohner hier höchsten Komfort im Alltag. Die lebendige Yachthafenpromenade, der weitläufige Strand sowie die markante Seebrücke sind ebenfalls schnell erreichbar und unterstreichen die besondere Lebensqualität dieses Standorts. Heiligenhafen selbst begeistert mit maritimem Charme, einer idyllischen Altstadt und vielfältigen Freizeitmöglichkeiten inmitten beeindruckender Natur. Gleichzeitig sorgt eine gute Infrastruktur für eine ideale Balance aus Ruhe und Alltagstauglichkeit. Das als Effizienzhaus 40 (A+) konzipierte Neubauprojekt setzt auf nachhaltige Technologien wie Wärmepumpe, Photovoltaik und moderne Lüftungssysteme. Hochwertige Ausstattungsdetails, großzügige Balkone und Terrassen sowie durchdachte Grundrisse schaffen ein Zuhause, das Komfort, Stil und Zukunftsfähigkeit perfekt miteinander verbindet.



Ausstattung

Luxus trifft Effizienz

Das Effizienzhaus 40 (Energieeffizienzklasse A+) punktet mit nachhaltigen Technologien wie einer Luft-Wärmepumpe, einer Photovoltaik-Anlage und einer kontrollierten Be- und Entlüftung mit Wärmerückgewinnung. Fußbodenheizung in jedem Zimmer sorgt für behaglichen Komfort. Balkone und Terrassen laden dazu ein, die Sonne Hamburgs zu genießen und den Alltag hinter sich zu lassen. Willkommen in Ihrem Zuhause, das Qualität, Stil und Nachhaltigkeit perfekt vereint.

Die Ausstattungshighlights:

- Balkone und Terrassen mit Meerblick
- Aufzug aus Tiefgarage bis Penthouse
- Bodentiefe Kunststoffenster mit Dreifachverglasung
- Markenarmaturen (Villeroy & Boch)
- Tiefgarage mit 36 Stellplätzen
- Fußbodenheizung in jedem Raum
- Boden und Wandfliesen in dem Maß 60 cm x 60 cm in verschiedenen Farben
- Hochwertiger Parkettfußboden
- Elektrische Raffstoren
- Photovoltaikanlage auf dem Flachdach
- Luft-Wasser-Wärmepumpe als Energieträger



Lage

Der nächste REWE sowie Rossmann liegen nur rund 700 Meter entfernt und decken den täglichen Bedarf mühelos ab. Nur etwa 100 Meter trennen Sie vom Wasser – ein kurzer Spaziergang genügt, um die frische Ostseeluft zu genießen und den Blick über die Küste schweifen zu lassen. Auch die neu gestaltete Yachthafenpromenade mit ihrem lebendigen Flair, dem weitläufigen Strand und der beeindruckenden Seebrücke ist lediglich ca. 900 Meter entfernt.

Ob ein spontaner Spaziergang am Meer, ein Cafébesuch an der Promenade oder der schnelle Einkauf im Alltag – hier wird Lebensqualität durch kurze Wege spürbar und jeder Tag ein Stück unkomplizierter und schöner.