



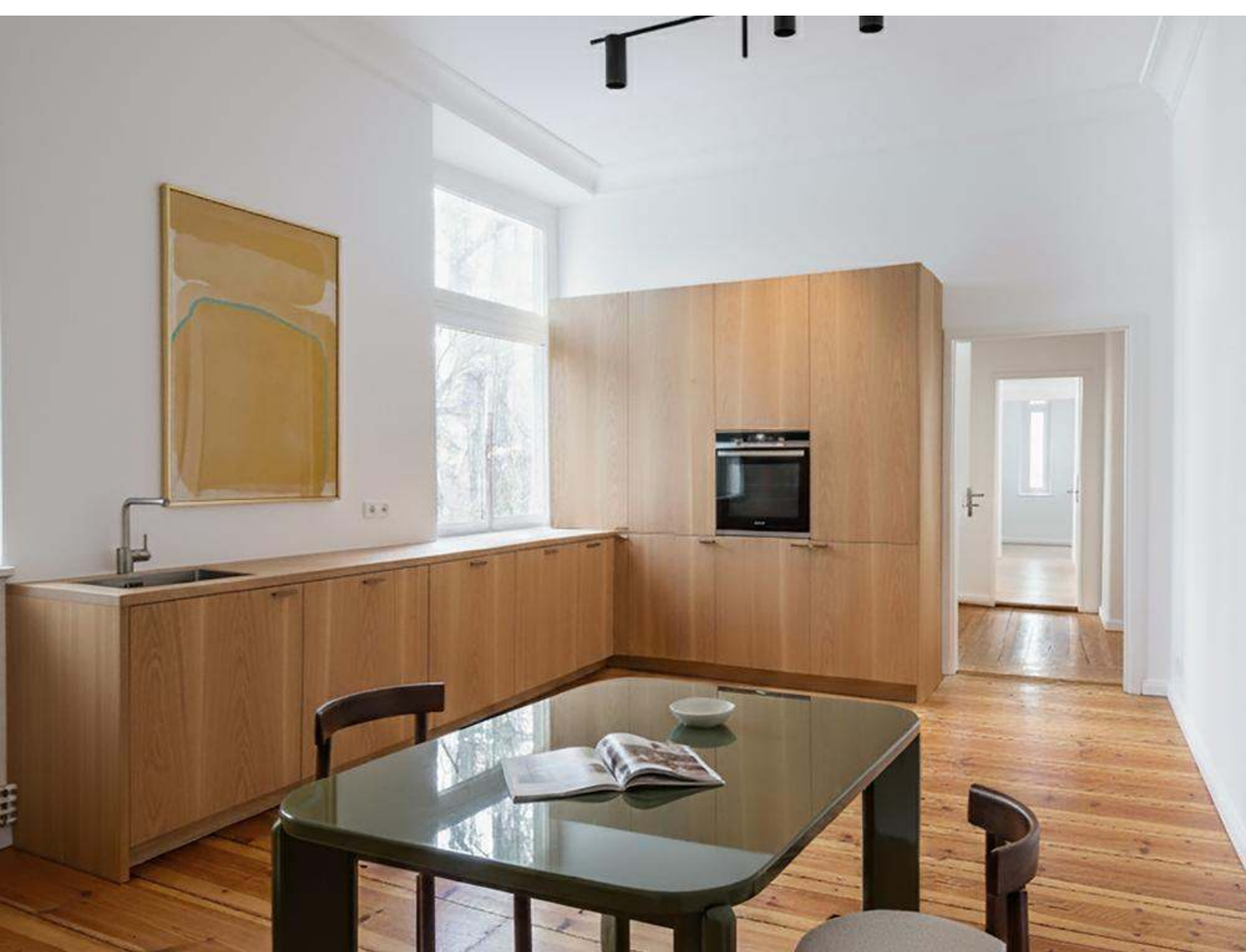
SOPHIE & CHARLOTTE



DAS OBJEKT

In der Sophie-Charlotten-Straße und Am Bahnhof Westend erwartet sie ein urbanes Wohn-Ensemble in werthaltiger Lage, denn das Schlossviertel Klausenerplatz gehört zu den schönsten Kiezen in Charlottenburg. Die Nähe zum Schloss Charlottenburg, gemütliche Cafés, traditionelle Kneipen, hervorragende Restaurants, interessante Antikgeschäfte, liebevoll geführte Buchhandlungen und vor allem die gepflegten Altbauten in verwinkelten Straßen machen die Nachbarschaft so besonders.

Helle Fassaden und große Fenster zeichnen SOPHIE & CHARLOTTE ebenso aus, wie ein ansprechender Gesamteindruck. Die historischen Fassaden sind schlicht und dezent gehalten, was ein diskretes Gesamtbild ergibt. Die 1- bis 3-Zimmer-Wohnungen befinden sich vom Erdgeschoss bis zum 4. Obergeschoss. Sie zeichnet eine effiziente Zimmergröße aus. Mit reichlich Abstand zu den umliegenden Wohnhäusern sind die Zimmer angenehm hell und wohnlich. Jede Wohnung verfügt über ein Kellerabteil.



AUF EINEN BLICK

- Wohnhaus-Ensemble nahe Schloss Charlottenburg
- 31 Wohnungen
- 1- bis 3-Zimmer-Wohnungen
- Wohnflächen ca. 30-92 m²
- Balkon/Loggia (teilweise)
- Hof
- Fahrradstellplätze
- Kellerabteil



ZUHAUSE

ZWISCHEN LIETZENSEE UND SCHLOSS CHARLOTTENBURG

Unmittelbar westlich vom Klausenerplatz und dem Schloss Charlottenburg gelegen, befindet sich das Wohnhaus-Ensemble SOPHIE & CHARLOTTE. Hier wohnen sie in einer royalen Nachbarschaft und spüren den Puls der City-West. SOPHIE & CHARLOTTE sind zwei Wohnhäuser, die sich modern, sachlich und klassisch präsentieren. Die 1- bis 3-Zimmer-Wohnungen zeichnet ihre effizient geschnittenen Grundrisse ebenso aus wie ein lichterfülltes Ambiente. Teilweise bieten Balkone oder Loggien einen Aufenthalt unter freiem Himmel. Alle Wohnungen verfügen über Kellerabteile und die Fahrräder können sicher im Hof abgestellt werden.

Seit den 2010er Jahren erlebt die City-West eine Renaissance und erfreut sich einer nach wie vor hohen Beliebtheit. Aus diesem Grund ist die Nachfrage nach Wohnungen hoch und übersteigt auch zukünftig das Angebot. Zwischen Lietzensee und Schloss Charlottenburg gelegen, bietet SOPHIE & CHARLOTTE ideale Verbindungen zu den Hotspots der Hauptstadt. Eine harmonische Entwicklung, ein internationales Renommee und eine bürgerliche Struktur bilden eine begehrte Mischung, die für dieses Objekt sprechen.

- 180 m zum S-Bahnhof Westend
- 230 m zur Bushaltestelle
- 500 zum Schloss Charlottenburg
- 500 m zum Krankenhaus Westend
- 600 m zum Klausenerplatz
- 700 m zur Schlosspark-Klinik Charlottenburg
- 800 m zum Bröhan Museum
- 1500 m zum Lietzensee
- 2000 m zum Einkaufszentrum Wilma
- 15 Autominuten zum KaDeWe
- 17 Autominuten zum Potsdamer Platz
- 30 Autominuten zum Hauptstadtflughafen