



WILLKOMMEN ZU HAUSE – WILLKOMMEN IN WESSELING!

Diese außergewöhnliche Penthousewohnung vereint modernes Design, Großzügigkeit und höchsten Wohnkomfort auf ideale Weise. Der klar strukturierte Grundriss schafft eine perfekte Balance zwischen offenen, kommunikativen Bereichen und privaten Rückzugsorten.

Der private Bereich der Wohnung ist geschickt separiert und bietet ein hohes Maß an Ruhe und Privatsphäre. Das großzügige Schlafzimmer mit Platz für einen großen Ankleidebereich überzeugt durch seine angenehme Größe und Funktionalität. Zwei weitere Zimmer eröffnen vielseitige Nutzungsmöglichkeiten – ob als Kinderzimmer, Homeoffice oder stilvolles Gästezimmer.

Das moderne Badezimmer mit Einbauspots ist mit einer bodengleichen Dusche ausgestattet und besticht durch zeitgemäße Eleganz. Ein zusätzliches Gäste-WC sowie ein separater Abstellraum runden das durchdachte Raumkonzept ab und sorgen für zusätzlichen Komfort im Alltag.

Das geräumige Wohn- und Esszimmer mit offener Küche bietet Platz für die ganze Familie. Beim Vorbereiten des Abendessens genießen Sie den Weitblick in Richtung Abendsonne. Das besondere Highlight der Wohnung ist die großzügige Dachterrasse mit Süd-West-Ausrichtung - hier können Sie Ihren Feierabend gemütlich ausklingen lassen!



DIE AUSSTATTUNG

Wohnen mit Weitsicht

Genießen Sie Sonnenstunden und die traumhafte Aussicht von Ihrem Balkon oder Ihrer Dachterrasse.

Helligkeit und Weite

Hochwertige Fenster mit 3-fach-Isolierverglasung sorgen für Helligkeit und Weite.

Für Langschläfer und Frühaufsteher

Elektrische Rollläden werden in allen Wohnräumen montiert.

Hoch hinaus mit vollem Durchblick

Vom Keller bis ins Dachgeschoss: Der Aufzug bringt Sie bequem auf Ihre Etage. Durch die Videogegensprechanlage wissen Sie immer, wer zu Besuch kommt.

Massiv gebaut

Durch die hochwertige Massivbauweise im KfW 55ee-Standard bleibt das Haus im Sommer angenehm kühl und im Winter schön warm.

Heiß geduscht und frisch geföhnt

Bäder, Duschen und WCs überzeugen mit Markenfliesen und hochwertigen Sanitärobjekten.

Behagliche Wärme

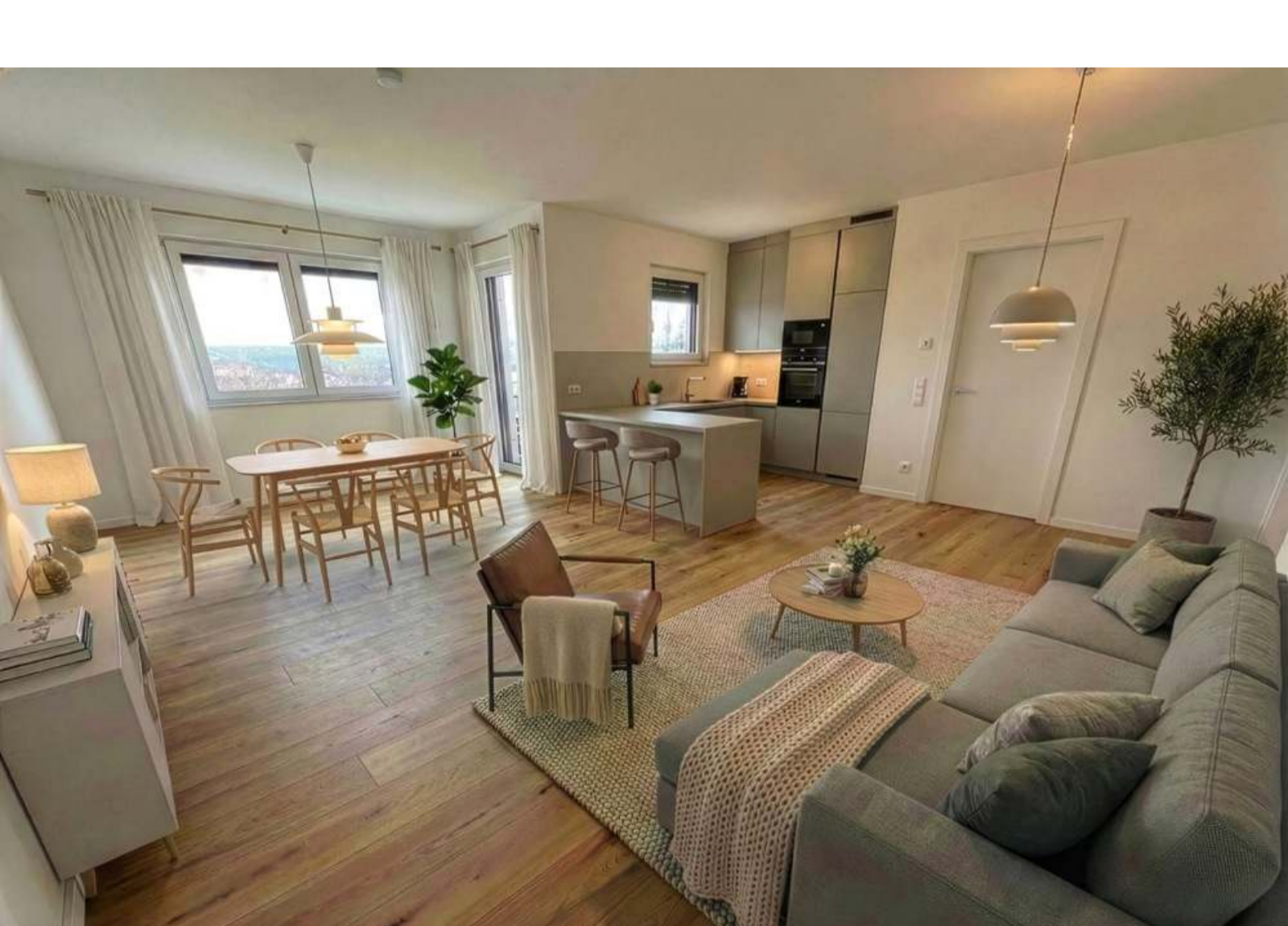
Die Fußbodenheizung mit Einzelraumsteuerung sorgt für behagliche Wärme in allen Wohnräumen.

Rundum-Sorglos-Paket

Die Wohnungen werden schlüsselfertig inklusive Malerarbeiten und Bodenbeläge übergeben. Hochwertiges Parkett und Malervlies lassen keine Wünsche offen, Sie brauchen nur noch einzuziehen!

Parken leicht gemacht

Jeder Wohnung ist ein Stellplatz zugeordnet – so gehört die Parkplatzsuche der Vergangenheit an.



ALLES DA, ALLES NAH!

Das Neubauprojekt „Level up Wesseling“ liegt im Stadtteil Keldenich in einer gewachsenen und ruhigen Wohngegend nur wenige Gehminuten von der Wesselingener Innenstadt und dem Bahnhof entfernt. In unmittelbarer Nachbarschaft befindet sich die exklusive Seniorenresidenz im „Weißen Haus“, südlich an das Projekt grenzt eine von schönen Einfamilienhäusern und kleinen Mehrparteienhäusern geprägte Wohnbebauung.

Supermärkte, Kitas, Schulen und Gastronomie sind ebenso wie das Naherholungsgebiet Entenfang oder der Rheinpark fußläufig gut erreichbar. Mit dem Gartenhallenbad und dem Ulrike-Meyfarth-Stadion sind zudem attraktive Sportangebote im direkten Umfeld vorhanden.