

A all sgiliau yn y Gymraeg fy helpu i gael swydd?

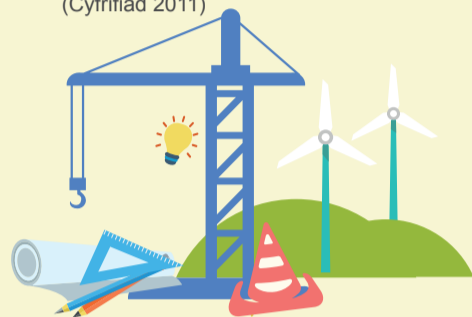
Mae'r gallu i ddefnyddio'r Gymraeg a'r Saesneg yn gallu rhoi mantais i chi yn y gweithle

Mae angen sgiliau yn y Gymraeg mewn llawer o wahanol sectorau gyrfa:

#### Yn y diwydiant Adeiladu

dywedodd **25%** o gyflogwyr fod sgiliau yn y Gymraeg yn bwysig 'iawn' neu'n 'eithaf' pwysig (Llywodraeth Cymru 2014)

mae **11%** o'r gweithlu yn siarad Cymraeg (Cyfrifiad 2011)



#### Yn y diwydiant Bwyd a Ffermio

dywedodd **46%** o gyflogwyr fod sgiliau yn y Gymraeg yn bwysig 'iawn' neu'n 'eithaf' pwysig (Llywodraeth Cymru 2014)



#### Yn y diwydiannau Creadigol

mae **39%** o gyflogwyr yn credu bod sgiliau yn y Gymraeg yn bwysig yn y gweithlu (Anghenion o ran Sgiliau Cymraeg mewn wyth sector 2014 Llywodraeth Cymru, 2014)



#### Yn y diwydiant STEM (Gwyddoniaeth, Technoleg, Peirianeg a Mathemateg)

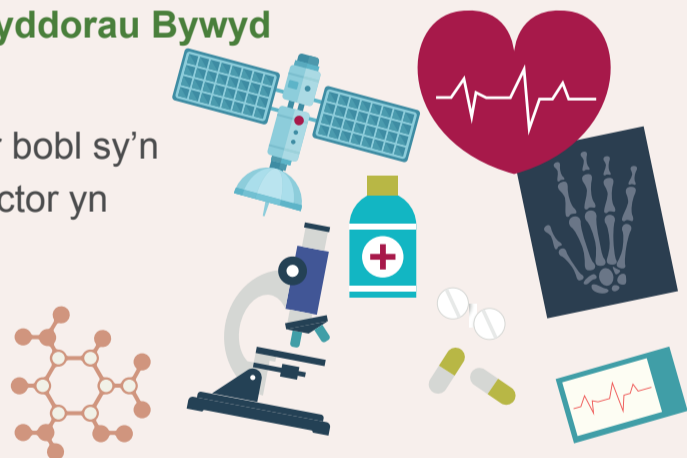
mae galw mawr am sgiliau dwyieithog yn y meysydd...

- Iechyd a Gofal Cymdeithasol
- Cyllid
- Addysgu sy'n gysylltiedig â STEM



#### Yn y sector Gwyddorau Bywyd

mae **18%** o'r bobl sy'n gweithio yn y sector yn siarad Cymraeg (Cyfrifiad, 2011)



#### Yn y sector Twristiaeth, Lletygarwch a Hamdden

mae **35%** o gyflogwyr yn credu bod sgiliau yn y Gymraeg yn bwysig yn y gweithle (Llywodraeth Cymru, 2014)



#### Beth yw barn cyflogwyr?

Mae cyflogwyr angen mwy o siaradwyr Cymraeg yn y sectorau hyn:

- Gofal plant
- Iechyd a Gofal Cymdeithasol
- Lletygarwch ac Arlwy
- Adeiladu
- Diwydiannau Creadigol
- Manwerthu
- Bwyd a Ffermio
- Cyllid

(Adroddiad Adran Ymchwil Llywodraeth Cymru 2015)

#### Lleoliad, Lleoliad, Lleoliad

- Yng Ngwynedd y mae'r ganran uchaf o bobl sy'n siarad Cymraeg
- Yn Sir Gaerfyrddin mae'r nifer fwyaf o bobl sy'n siarad Cymraeg
- Mae mwy o siaradwyr Cymraeg yng Nghaerdydd nac yn Aberteifi (Cyfrifiad 2011)

#### Swyddi

Ewch i'r gwefannau hyn i chwilio am swyddi sy'n gofyn am sgiliau yn y Gymraeg:

[www.safleswyddi.com](http://www.safleswyddi.com)  
[www.lleol.cymru](http://www.lleol.cymru)

[www.swyddi360.com](http://www.swyddi360.com)  
[www.swyddle.com](http://www.swyddle.com)



I gael rhagor o wybodaeth am fanteision bod yn ddwyieithog ewch i : [www.careerswales.com/cy/offer-ac-adnoddau/dewis-da-y-gymraeg-yn-y-gweithle/](http://www.careerswales.com/cy/offer-ac-adnoddau/dewis-da-y-gymraeg-yn-y-gweithle/)

#### Cysylltu â ni:

[gyrfacymru.com](http://gyrfacymru.com)

Sgwrs ar-lein

[post@gyrfacymru.com](mailto:post@gyrfacymru.com)

0800 028 48 44

[@gyrfacymru](https://twitter.com/gyrfacymru)

[/gyrfacymru](https://www.facebook.com/gyrfacymru)