



TRAVEL APPEAL INFOGRAPHIC



25 importanti musei italiani visti con gli occhi dei visitatori.

I DATI ANALIZZATI



PERIODO MONITORATO

24 Mesi

Fino al 30 Novembre 2015 comparato con i 12 mesi precedenti



CANALI ANALIZZATI



30 Novembre 2014 ▶ 30 Novembre 2015

29 Novembre 2013 ▶ 29 Novembre 2014

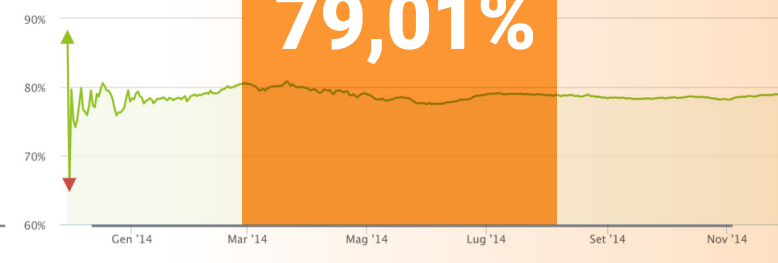
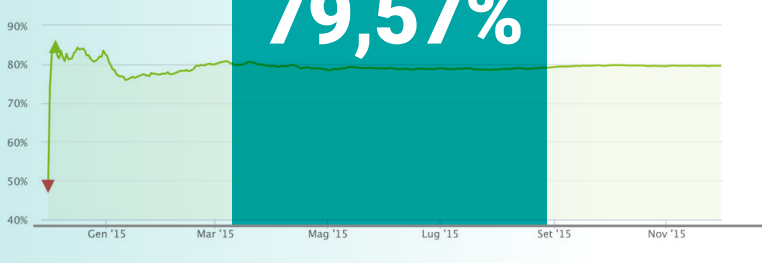
28.106

CONTENUTI ANALIZZATI

24.880

24.453 (Il 92,04% proviene da TripAdvisor)

(Il 66,26% proviene da TripAdvisor) 15.941



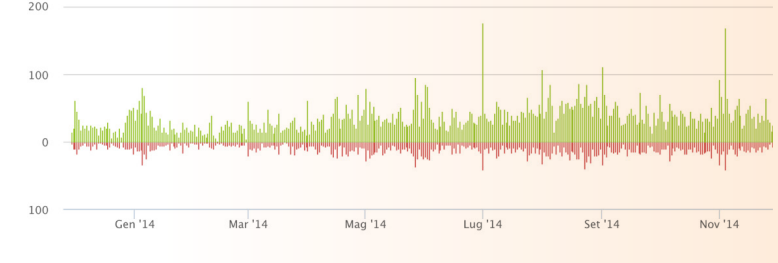
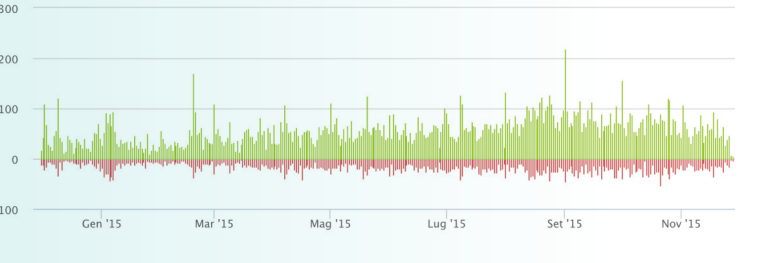
SODDISFAZIONE GENERALE DEI VISITATORI

Sentiment complessivo attuale valutato in 12 mesi su tutti i canali

30 Novembre 2014 ▶ 30 Novembre 2015

DISTRIBUZIONE DEI GIUDIZI PER SENTIMENT

29 Novembre 2013 ▶ 29 Novembre 2014



SENTIMENT DETTAGLIO

30 Novembre 2014 ▶ 30 Novembre 2015

29 Novembre 2013 ▶ 29 Novembre 2014

80,51%

IMPRESSIONI GENERALI

79,59%

Giudizi orientati alla percezione generale dei musei e alla valutazione dell'esperienza nel complesso.

75,22%

ACCOGLIENZA

74,63%

Giudizi sulla percezione dell'accoglienza: personale, assistenza, biglietteria, code, guide, folla, attesa, ecc.

81,05%

SPAZI

81,07%

Giudizi sulla percezione degli spazi: sale, mostre, percorsi, allestimenti, illuminazione, segnaletica, pulizia, luoghi interni, luoghi esterni, ecc.

70,03%

ATTIVITÀ & EVENTI

79,65%

Giudizi sulla percezione degli eventi interni: laboratori, attività didattiche, corsi, presentazioni, ecc.

59,08%

SERVIZI

61,29%

Giudizi sulla percezione dei servizi: bagni, serv. tecnologici, di comunicazione, di climatizzazione, wifi, bookshop, guide, ecc.

65,02%

ACCESSIBILITÀ

78,01%

Giudizi sulla percezione dell'accessibilità e delle infrastrutture: percorsi, parcheggi, ascensori, pedane, trasporti, ecc.

84,63%

POSIZIONE

84,42%

Giudizi sulla posizione e raggiungibilità dei luoghi.

77,03%

RISTORAZIONE

65,66%

Giudizi sulla percezione qualitativa della ristorazione interna ai musei: bar, ristoranti, caffetterie, ecc.

51,32%

COSTI

50,03%

Giudizi sulla percezione dei costi riferiti ai biglietti d'ingresso e all'acquisto di servizi e prodotti interni ai musei (ristorazione e bookshop).

MUSEI & SENTIMENT

- 94,14% Museo Nazionale del Bargello
- 90,51% Galleria Nazionale dell'Umbria
- 90,44% Reggia di Caserta
- 90,05% Galleria Estense
- 88,05% Museo di Capodimonte
- 87,97% Museo Nazionale del Cinema di Torino
- 86,33% MART - Museo di Arte Moderna e Contemporanea
- 85,81% Museo Nazionale Archeologico di Taranto
- 85,76% Palazzo Reale di Genova
- 85,54% MUSE - Museo delle Scienze
- 84,06% Palazzo Ducale di Mantova
- 83,37% Palazzo Reale di Torino
- 82,99% Galleria Borghese
- 81,71% Parco Archeologico di Paestum
- 81,61% Galleria Nazionale d'Arte Moderna e Contemporanea
- 80,77% Pinacoteca di Brera
- 79,50% Museo Nazionale della Scienza e della Tecnologia Leonardo da Vinci
- 78,20% Galleria Nazionale d'Arte Antica in Palazzo Corsini
- 77,96% Gallerie dell'Accademia di Venezia
- 77,61% Museo Archeologico di Napoli
- 77,50% Galleria degli Uffizi
- 77,41% Galleria Nazionale d'Arte Antica in Palazzo Barberini
- 77,31% Galleria Nazionale delle Marche
- 73,01% Musei Vaticani

CUSTOMER REVIEWS CARE



RECENSIONI CON RISPOSTA

0,02%



GIORNI IN MEDIA PER RISPONDERE

6

WEB&SOCIAL



92%

Musei con Sito Web attivo



64%

Musei con pagina Facebook

Ottimizzazione account **78.00**/100 TAI Score
Gestione account **52.11**/100 TAI Score



52%

Musei con pagina Twitter

Ottimizzazione account **76.92**/100 TAI Score
Gestione account **46.12**/100 TAI Score



24%

Musei con pagina Instagram

Ottimizzazione account **75.00**/100 TAI Score
Gestione account **29.54**/100 TAI Score



12%

Musei con pagina Pinterest

Ottimizzazione account **48.15**/100 TAI Score
Gestione account **2.17**/100 TAI Score



44%

Musei con pagina YouTube

Ottimizzazione account **53.12**/100 TAI Score
Gestione account **19.23**/100 TAI Score

...with love from



TRAVEL APPEAL



-quarters FIRENZE



-quarters TREVISO