



Stella



0 M / Max 15 kg



 **MAXI-COSI®**



EN

IMPORTANT
KEEP THESE
INSTRUCTIONS FOR
FUTURE REFERENCE.

FR

IMPORTANT
CONSERVER CES
INSTRUCTIONS POUR
CONSULTATION
ULTÉRIEURE.

DE

WICHTIG
BEWAHREN SIE DIESE
GEBRAUCHSANWEIS-
UNG FÜR SPÄTERES
NACHLESEN GUT AUF.

NL

BELANGRIJK
BEWAAR DE GEBRUIK-
SAANWIJZING ALS
REFERENTIE VOOR EEN
LATER GEBRUIK.

ES

MPORTANTE
CONSERVAR PARA
FUTURAS CONSULTAS.

IT

IMPORTANTE
CONSERVARE QUESTE
ISTRUZIONI PER
CONSULTAZIONE FUTURA.

PT

IMPORTANTE
GUARDAR ESTE
MANUAL PARA CONSULTA
POSTERIOR.

PL

WAŻNE
ZACHOWAJ INSTRUKCJĘ
W CELU SKORZYSTANIA
Z NIEJ W PRZYSZŁOŚCI.

TR

ÖNEMLİ
BU TALİMATLARI
GELECEKTE BAŞVURMAK
İÇİN SAKLAYIN.

EL

ΣΗΜΑΝΤΙΚΟ
ΦΥΛΑΞΤΕ ΤΙΣ ΟΔΗΓΙΕΣ
ΑΥΤΕΣ ΓΙΑ ΜΕΛΛΟΝΤΙΚΗ
ΑΝΑΦΟΡΑ.

RU

ВАЖНО
СОХРАНИТЕ ЭТО
РУКОВОДСТВО ДЛЯ
ПОСЛЕДУЮЩЕГО
ИСПОЛЬЗОВАНИЯ.

UK

ВАЖЛИВА ІНФОРМАЦІЯ
ЗБЕРЕЖІТЬ ЦІ ІНСТРУКЦІЇ
ДЛЯ ЗВЕРНЕННЯ У
МАЙБУТНЬОМУ.

ET

OLULINE TEAVE
HOIDKE NEED JUHISED
EDASPIDISEKS
KASUTAMISEKS ALLES.

CS

DŮLEŽITÉ
UPOZORNĚNÍ USCHOVE-
JTE PRO DALŠÍ POUŽITÍ.

SK

DŮLEŽITÉ
USCHOVAJTE PRE
PRÍPADNÚ POTREBU
KONZULTÁCIE.

**SL**

POMEMBNO
SHRANITE TA NAVODILA
ZA POZNEJŠO UPORABO.

HU

FONTOS
ŐRIZZE MEG AZ ALÁBBI
ÚTMUTATÓT JÖVŐBELI
HIVATKOZÁS CÉLJÁBÓL.

HR

VAŽNO
SAČUVATI ZA SLUČAJ
POTREBE.

BG

ВАЖНО
ЗАПАЗЕТЕ ТЕЗИ
ИНСТРУКЦИИ ЗА
БЪДЕЩА СПРАВКА.

RO

IMPORTANT
PĂSTRĂȚI ACESTE
INSTRUCȚIUNI PENTRU
REFERINȚE ULTERIOARE.

AR

هام
احتفظ بهذه التعليمات
للإطلاع على هذا المنتج فيما
لا.

HE

חשוב
שמרו על הוראות השימוש האלה
לשם עיון חוזר .

DA

VIGTIGT
GEM DISSE ANVISNINGER
TIL SENERE BRUG.

SV

VIKTIGT
SPARA DESSA
ANVISNINGAR FÖR
FRAMTIDA BRUK.

NO

VIKTIG
TA VARE PÅ DISSE
ANVISNINGENE FOR Å
KUNNE HENVISE TIL DEM
SENERE.

FI

TÄRKEÄÄ
SÄILYTÄ NÄMÄ OHJEET
TULEVAA KÄYTTÖÄ
VARTEN.

ZH

注意
請妥善保存此說明書，
以便日後參考。

ZHTW

重要
請將此說明書妥善保存，以便需
要時參考。

JA

重要
後ほどご覧いただけるよう、本説
明書はすぐに手の届く場所に保
管してください。

KO

중요
참고용으로 이 설명서를 보관
하십시오.

EN	Instructions for use	SL	Navodila za uporabo
FR	Mode d'emploi	HU	Használati utasítások
DE	Gebrauchsanweisung	HR	Uputstvo za korištenje
NL	Gebruiksaanwijzing	BG	Инструкции за употреба
ES	Instrucciones de uso	RO	Instrucțiuni de utilizare
IT	Istruzioni d'uso	AR	تعليمات الاستعمال
PT	Instruções de utilização	HE	הוראות שימוש
PL	Instrukcja obsługi	DA	Brugsanvisning
TR	Kullanım talimatları	SV	Användarinstruktioner
EL	Οδηγίες Χρήσεως	NO	Bruksanvisning
RU	Инструкция по применению	FI	Käyttöohjeet
UK	Інструкція по застосуванню	ZH	使用说明
ET	Kasutusjuhised	ZHTW	使用說明
CS	Instrukce k použití	JA	取扱説明書
SK	Inštrukcie na použitie	KO	사용설명서

Index



6



28



48



8



34



53



17



36



60



20



43



23



45





EN	Depending on version
FR	Selon version
DE	Je nach Modell
NL	Hangt af van het model
ES	Según versión
IT	Secondo la versione
PT	Segundo a versão
PL	Zależnie od elementu
TR	Versiyona bağlı
EL	Ανάλογα με την έκδοση
RU	В зависимости от артикула
UK	Залежно від виробу
ET	Olenevalt tootest
CS	V závislosti na položce
SK	Závisí od položky
SL	Ovisno od verzije
HU	Termékenként változó
HR	Ovisno o verziji proizvoda
BG	В зависимост от продукта
RO	În funcție de model
AR	حسب الصنف
HE	בהתאם לגרסה
DA	Afhængig af model
SV	Beroende på version
FI	Riippuen versiosta
ZH	依款式而定
ZHTW	依款式而定
JA	仕 様による
KO	제품 모델별 상이





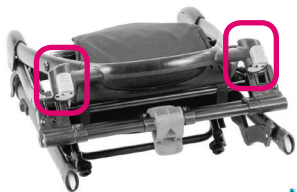
EN	Assembling	SL	Montaža
FR	Montage	HU	Szerelés
DE	Montage	HR	Sastavljanje
NL	Montage	BG	Монтиране
ES	Montaje	RO	Asamblare
IT	Montaggio	AR	التجميع
PT	Montagem	HE	הרכבה
PL	Montaż	DA	Montering
TR	Montaj	SV	Montering
EL	Συναρμολόγηση	NO	Montering
RU	Сборка	FI	Asennus
UK	Монтаж	ZH	組裝
ET	Komplekteerimine	ZHTW	組裝
CS	Montáž	JA	組立
SK	Montáž	KO	조립



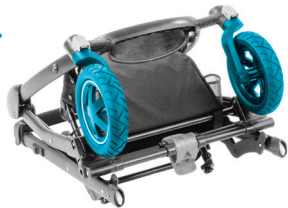
www.maxi-cosi.com



1

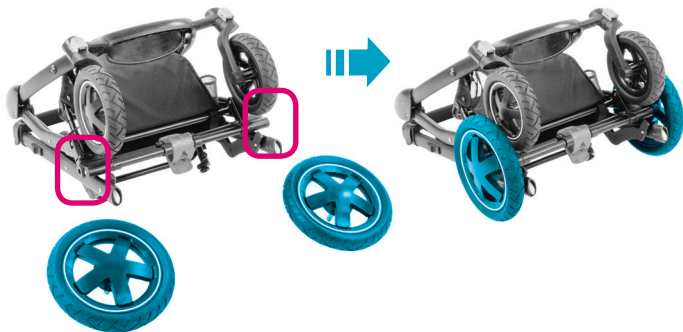
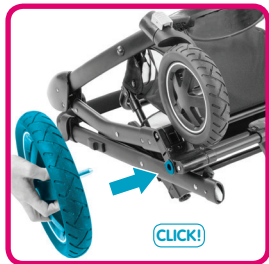


OK



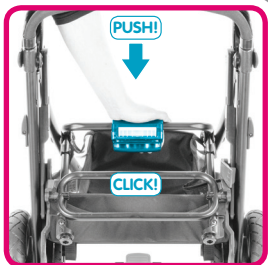
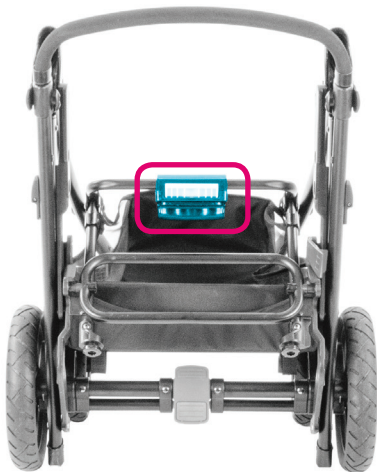


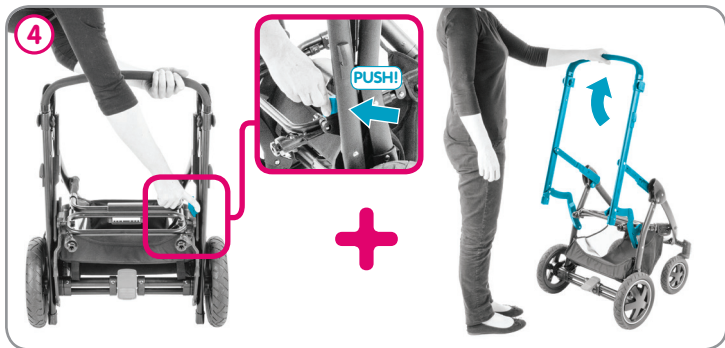
2





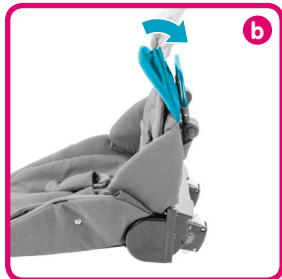
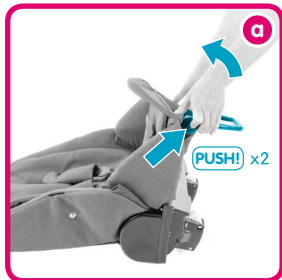
3

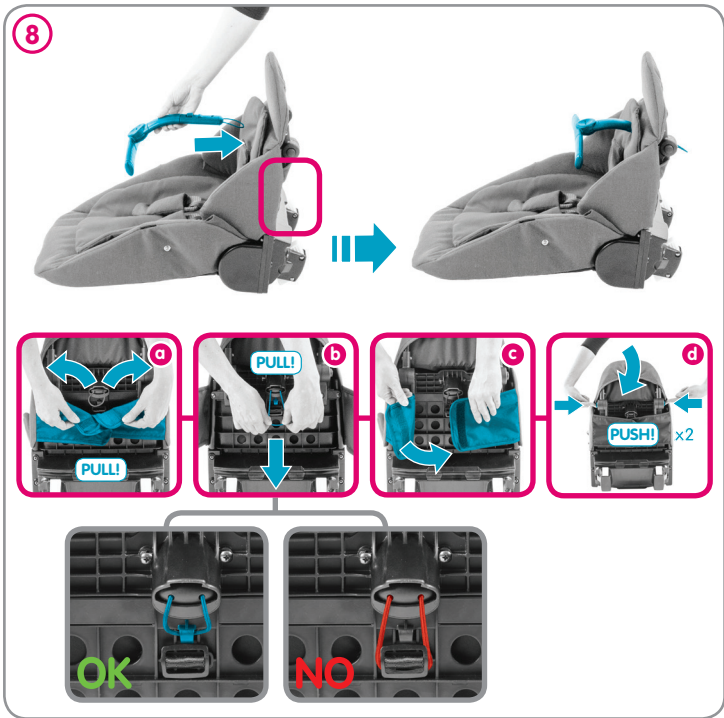






7





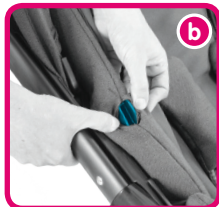


9





10





EN	Folding	SL	Zlaganje
FR	Pliage	HU	Összecsukás
DE	Zusammenfalten	HR	Sklopanje
NL	Invouwen	BG	Сгъване
ES	Plegado	RO	Pliere
IT	Chiusura	AR	الطي
PT	Fecho	HE	קיפול
PL	Składanie	DA	Sammenfoldning
TR	Katlanma	SV	Ihopfäll
EL	Κλείσιμο	NO	Sammenlegging
RU	Складывание	FI	Kokoon taittaminen
UK	Складання	ZH	折疊
ET	Kokkupanemine	ZHTW	折疊
CS	Skládání	JA	折りたたみ
SK	Skládanie	KO	접기



www.maxi-cosi.com



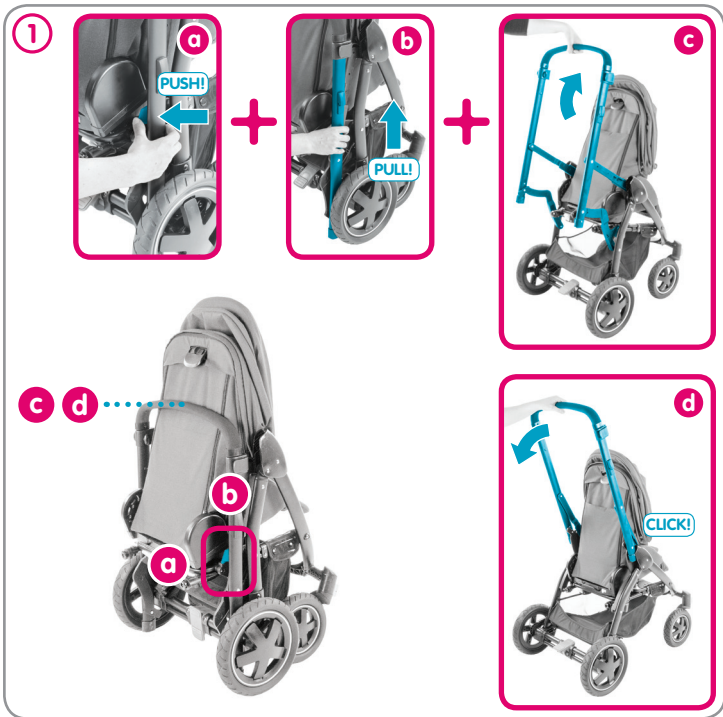




EN	Unfolding	SL	Razpiranje
FR	Dépliage	HU	Szétnyitás
DE	Aufklappen	HR	Rasklapanje
NL	Uitvouwen	BG	Разгъване
ES	Desplegado	RO	Depliere
IT	Apertura	AR	السط
PT	Abertura	HE	פתיחה
PL	Rozkładanie	DA	Udfoldning
TR	Açılma	SV	Fälla upp
EL	Άνοιγμα	NO	Oppsetting
RU	Раскладывание	FI	Kasaaminen
UK	Розкладання	ZH	展开
ET	Avamine	ZHTW	展開
CS	Rozkládání	JA	開き方
SK	Rozkladanie	KO	펼치기



www.maxi-cosi.com







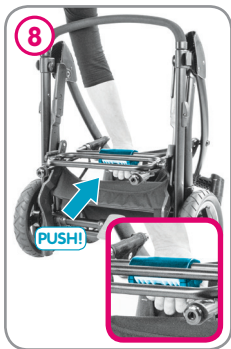
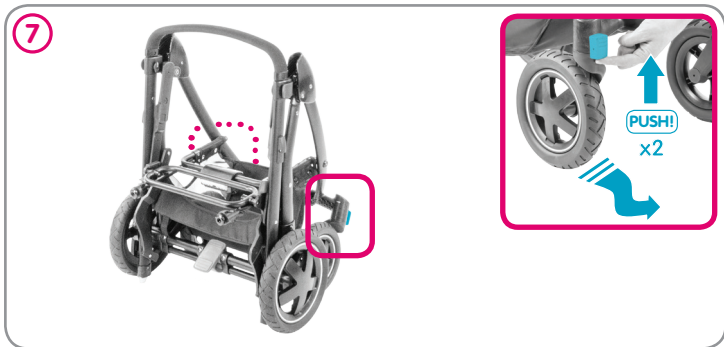
EN	Compact folding	SL	Kompaktno zlaganje
FR	Pliage compact	HU	Kompakt összecukás
DE	Inklusive Sitz zusammenfallen	HR	Kompaktno sklapanje
NL	Compact invouwen	BG	Компактно сгъване
ES	Plegado compacto	RO	Pliere compact
IT	Chiusura compatta	AR	الطّيّ المضغوط
PT	Fecho Compacto	HE	קיפול קומפקטי
PL	Kompaktowe składanie	DA	Kompakt sammenfoldning
TR	Kompakt katlama	SV	Kompakt ihopfäld
EL	Συμπλαγές κλείσιμο	NO	Kompakt sammenlegging
RU	Компактное складывание	FI	Kompakti kokoon taittaminen
UK	Компактне складання	ZH	紧凑式折叠
ET	Kompaktné kokkupanemine	ZHTW	輕巧折疊
CS	Kompaktní skládání	JA	コンパクトな折りたたみ
SK	Kompaktné skladanie	KO	컴팩트 폴딩

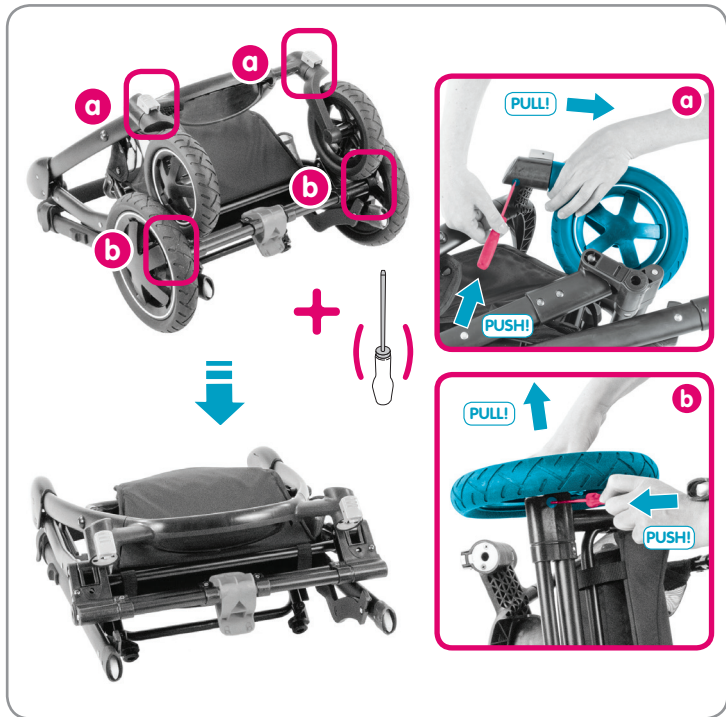


www.maxi-cosi.com











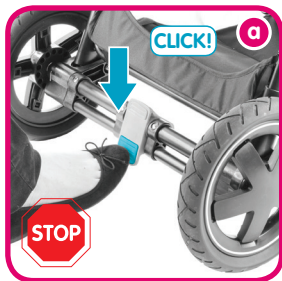
EN	Use	SL	Uporaba
FR	Usage	HU	Használat
DE	Verwendung	HR	Uporaba
NL	Gebruik	BG	Употреба
ES	Uso	RO	Folosire
IT	Utilizzo	AR	الاستخدام
PT	Utilização	HE	שימוש
PL	Użytkowanie	DA	Brug
TR	Kullanım	SV	Användning
EL	Χρήση	NO	Bruk
RU	Использование	FI	Käyttö
UK	Використання	ZH	使用
ET	Kasutamine	ZHTW	使用
CS	Použití	JA	使用
SK	Použitie	KO	용도



www.maxi-cosi.com

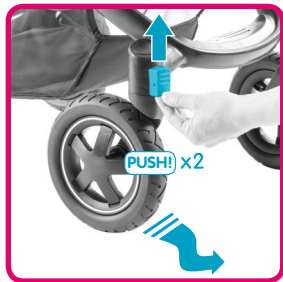
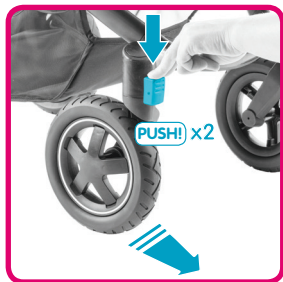


1



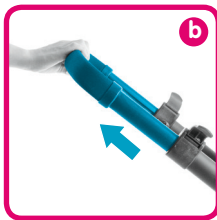
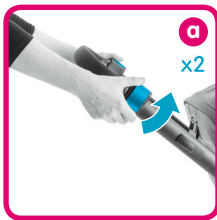


2





3



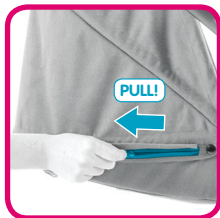


4





5





EN	Rearward facing position	SL	Nazaj obrnjen položaj
FR	Position dos route	HU	Arccal hátra
DE	Position in Fahrtrichtung	HR	Pozicija okrenuta prema natrag
NL	Kind van je af	BG	Обратно на движението
ES	Posición en el sentido contrario a la marcha	RO	Poziție cu fața înapoi
IT	Posizione fronte mamma	AR	وضعية مواجهة الخلف
PT	Posição voltada para a retaguarda	HE	מיצוב עם הפנים נגד כיוון התנועה
PL	Pozycja skierowana tyłem do kierunku jazdy	DA	Bagudrettet position
TR	Geriye dönük konum	SV	Bakåtvänd position
EL	Τοποθέτηση προς τα πίσω	NO	Bakovervendt posisjon
RU	Положение спиной назад	FI	Selkä menosuuntaan asennus
UK	Положення обличчям назад	ZH	后向位置
ET	Seljaga sõidusuunas asend	ZHTW	後向位置
CS	Pozice proti směru jízdy	JA	後ろ向きポジション
SK	Orientácia vzad	KO	후방주시



www.maxi-cosi.com





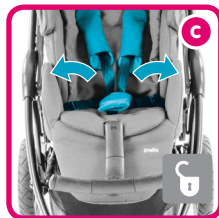
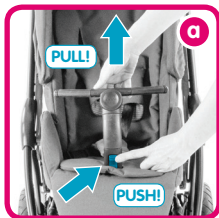
EN	Child installation	SL	Namestitev otroka
FR	Installation de l'enfant	HU	Gyermek behelyezése
DE	Anschlallen des Kindes	HR	Stavljanje djeteta
NL	Installatie van het kind	BG	Монтиран продукт за деца
ES	Instalación del niño	RO	Introducerea copilului
IT	Accomodare il bambino	AR	تثبيت الطفل
PT	Instalação da criança	HE	הושבת הילד
PL	Umieszczenie i zabezpieczenie dziecka	DA	Barneinstallation
TR	Çocuğun yerleştirilmesi	SV	Placera barnet
EL	Τοποθέτηση του παιδιού	NO	Plassering av barnet
RU	Размещение ребенка	FI	Lapsen asettaminen
UK	Розміщення дитини	ZH	孩童安放
ET	Lapse paigutamine	ZHTW	孩童安放
CS	Umístění dítěte	JA	お子様の乗せ方
SK	Inštalácia pre deti	KO	아동을 제품에 태우기

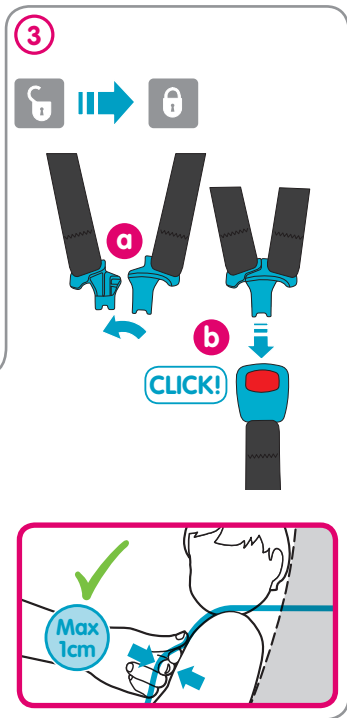


www.maxi-cosi.com



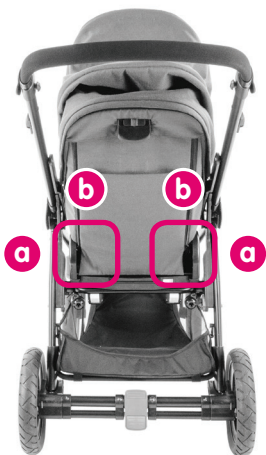
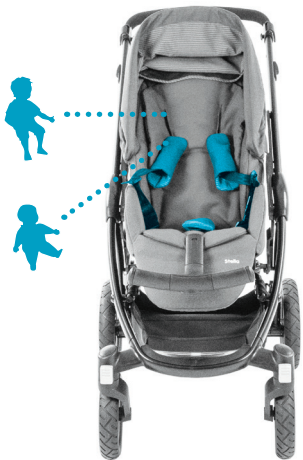
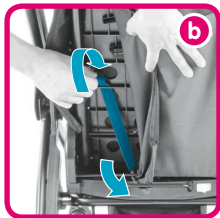
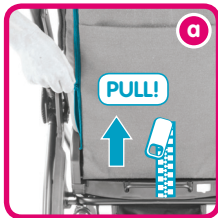
1





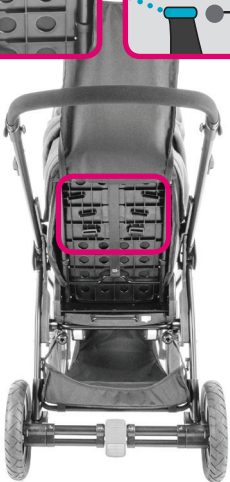
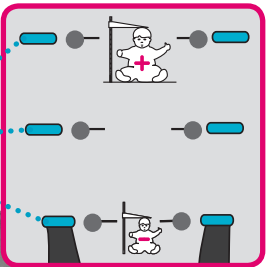
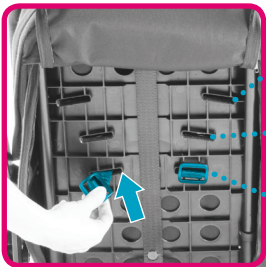


4



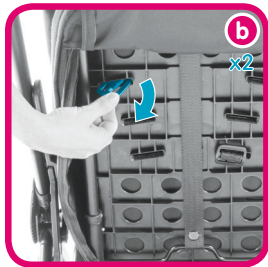
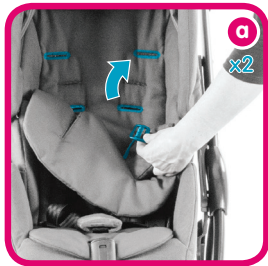
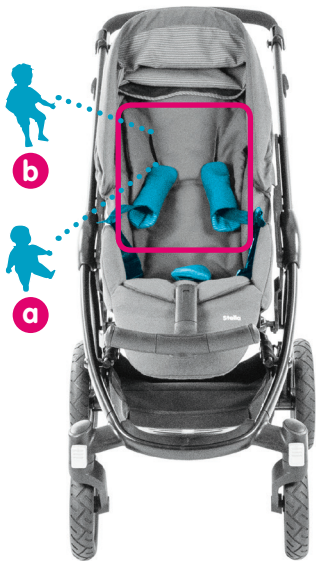


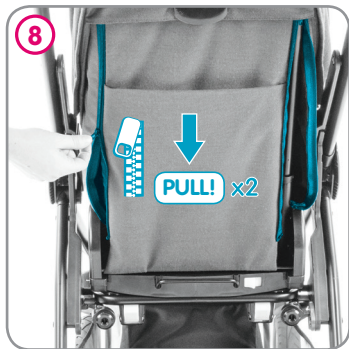
5





6



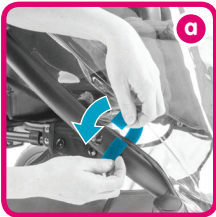




EN	Box content	SL	Vsebina kartona
FR	Inclus dans le carton	HU	Doboz tartalma
DE	Kartoninhalt	HR	Sadržaj kutije
NL	Inhoud	BG	Съдържание на кутията
ES	Incluido en el embalaje	RO	Conținutul cutie
IT	Contenuto della confezione	AR	محتوى العلبة
PT	Incluído na embalagem	HE	תכולת האריזה
PL	Zawartość opakowania	DA	Æskens indhold
TR	Kutu içeriği	SV	Förpackningens innehåll
EL	Περιεχόμενα κουτιού	NO	Eskens innhold
RU	Содержимое упаковки	FI	Pakkauksen sisältö
UK	Вміст упаковки	ZH	置物盒
ET	Karbi sisu	ZHTW	置物盒
CS	Obsah balení	JA	梱包内容
SK	Obsah krabice	KO	박스 내용물



www.maxi-cosi.com





EN	Accessories sold separately	SL	Dodatki naprodaj posebej
FR	Accessoires vendus séparément	HU	Külön forgalmazott kellékek
DE	Separat verkaufte Zubehör	HR	Dodaci se prodaju zasebno
NL	Accessoires worden apart verkocht	BG	Акcesoарите се продават отделно
ES	Accesorios que se venden por separado	RO	Accesorii vândute separat
IT	Accessori venduti separatamente	AR	الملحقات المباعة بشكل منفصل
PT	Accessórios vendidos separadamente	HE	אביזרים הנמכרים בנפרד
PL	Aksesoria sprzedawane oddzielnie	DA	Tilbehør der sælges separat
TR	Aksesuarlar ayrı satılır	SV	Tillbehör säljs separat
EL	Εξαρτήματα που πωλούνται χωριστά	NO	Tilleggsutstyr som selges separat
RU	Аксессуары продаются отдельно	FI	Erikseen myytävät lisävarusteet
UK	Аксессуары продаються окремо	ZH	分开销售的配件
ET	Tarvikuid müüakse eraldi	ZHTW	分開銷售的配件
CS	Doplňky prodávané samostatně	JA	別売アクセサリ
SK	Príslušenstvo sa predáva zvlášť	KO	부속품 별매



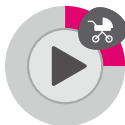
www.maxi-cosi.com







EN	Stroller + carrycot	SL	Otroški voziček + košara
FR	Poussette + nacelle	HU	Babakocsi + mózeskosár
DE	Kinderwagen + Kinderwagenaufsatz	HR	Kolica + košara
NL	Wandelwagen + reiswieg	BG	Количка + Бебешко кошче
ES	Cochecito + capazo	RO	Cărucior + coșuleț pentru copii
IT	Passeggino + navicella	AR	عربة الأطفال + سرير الأطفال المحمول
PT	Carrinho + alcofa	HE	סל שכיבה + סיוולון
PL	Wózek + gondola	DA	Klapvogn + babylift
TR	Puset + port bebe	SV	Barnvagn + liggkorg
EL	Καρότσι + πορτ-μπεμπέ	NO	Vogn + bærebag
RU	Коляска + переносная колыбель	FI	Rattaat + vauvan kantokassi
UK	Коляска + переносна колиска	ZH	推车 + 睡篮
ET	Lapsevanker + kandekorv	ZHTW	推车 + 睡篮
CS	Kočárek + vanička	JA	ベビーカー + キャリーコット
SK	Kočik + vanička	KO	유모차 + 캐리콧



www.maxi-cosi.com



Foldable Carrycot

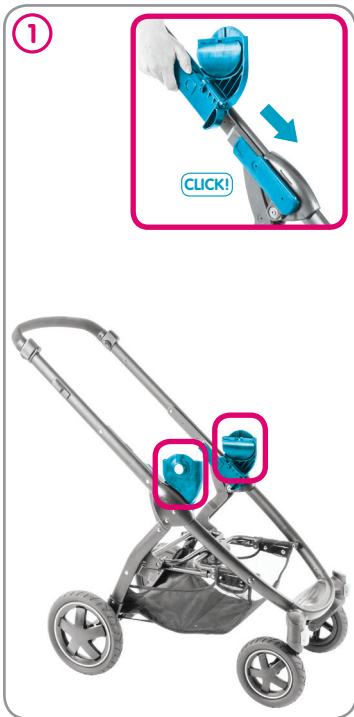


OK

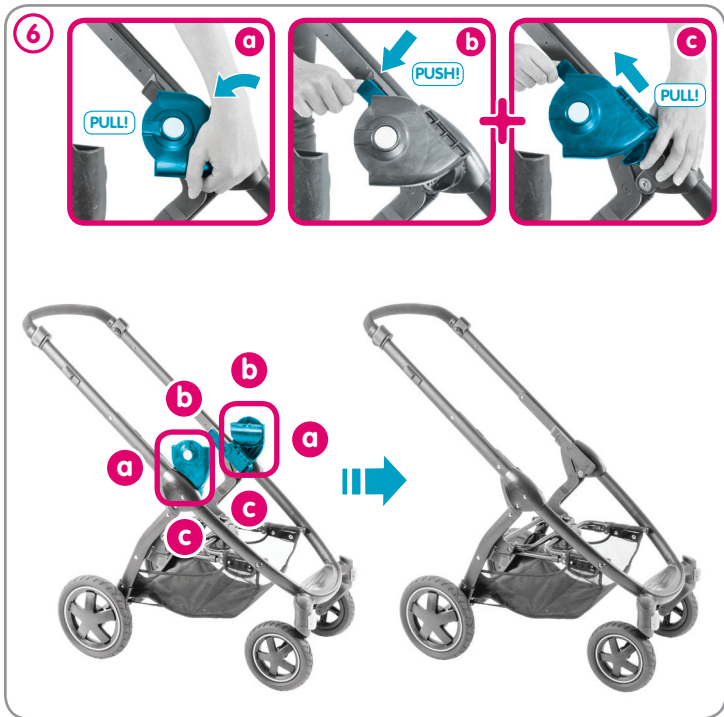


NO



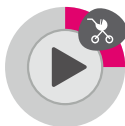








EN	Stroller + car seat	SL	Otroški voziček + otroški avtosedež
FR	Poussette + siège auto	HU	Babakocsi + gyermek biztonsági autósülés
DE	Kinderwagen + Babyschale	HR	Kolica + auto sjedalica za bebu
NL	Wandelwagen + autozitje voor baby's	BG	Количка + Детска седалка за кола
ES	Cochecito + silla de auto	RO	Cârucior + scaun automobil pentru copii
IT	Passeggino + seggiolino auto	AR	عربة الأطفال + مقعد سيارة للأطفال
PT	Carrinho + cadeira auto	HE	סיוון + סל קל
PL	Wózek + fotelik samochodowy	DA	Klapvogn + babysæde
TR	Puset + oto güvenli koltuğu	SV	Barnvagn + babyskydd
EL	Καρότσι + κάθισμα αυτοκινήτου	NO	Vogn + bilsete for babyer
RU	Коляска + автокресло	FI	Rattaat + vauvan turvaistuin
UK	Коляска + автокрісло	ZH	推车 + 嬰兒汽車安全座椅
ET	Lapsevanker + lapse autoiste	ZHTW	推车 + 嬰兒汽車安全座椅
CS	Kočárek + dětská autosedačka	JA	ベビーカー + ベビーカーシート
SK	Kočik + detská sedačka	KO	유모차 + 카시트



www.maxi-cosi.com



Citi kit 95440111



Pebble kit 24939600



Citi



Pebble



Pebble Plus



Cabrio Fix

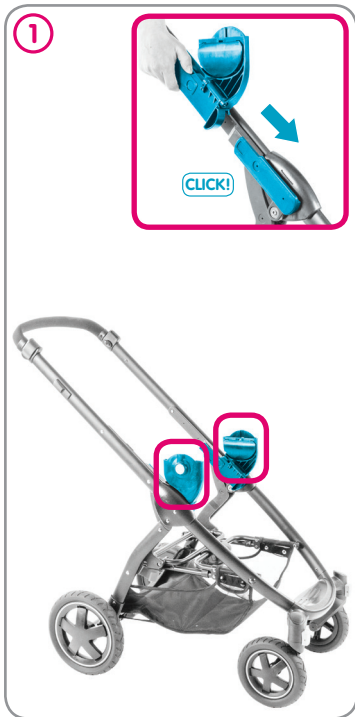




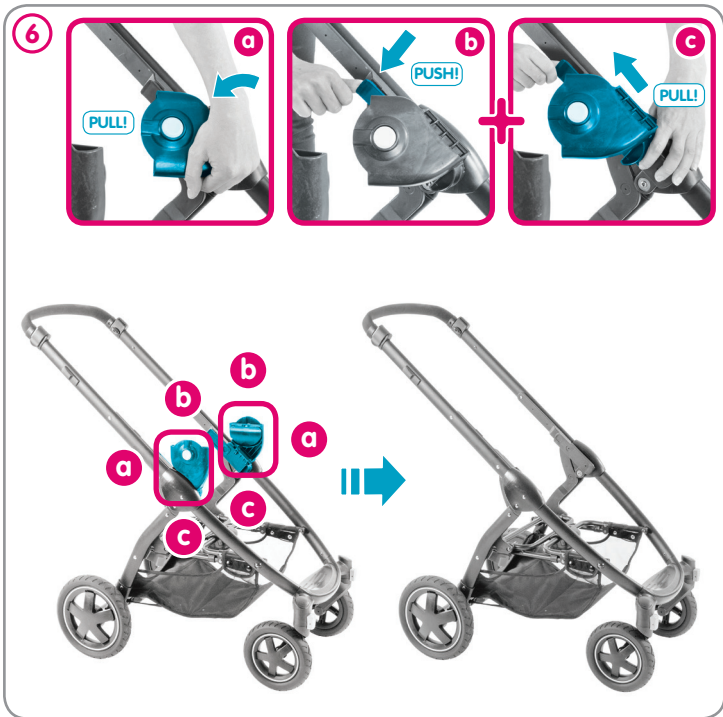
OK







NO









	
	
<p>OK</p>	<p>NO</p>



EN	Washing	SL	Pranje
FR	Lavage	HU	Mosás
DE	Reinigung	HR	Pranje
NL	Wassen	BG	Почистване
ES	Lavado	RO	Spălare
IT	Lavaggio	AR	غسل
PT	Lavagem	HE	רחיצה
PL	Czyszczenie	DA	Vask
TR	Yıkama	SV	Tvättråd
EL	Πλύσιμο	NO	Rengjøring
RU	Чистка	FI	Pesu
UK	Прання	ZH	清洗
ET	Pesemine	ZHTW	清洗
CS	Mytí	JA	お手入れ
SK	Umývanie	KO	세척



www.maxi-cosi.com









Strollers
0 M / Max 15 kg

DOREL FRANCE S.A.S.

Z.I. – 9 bd du Poitou
BP 905
49309 Cholet Cedex
FRANCE

DOREL BELGIUM

BITM Brussels International Trade Mart
Atomiumsquare 1, BP 177
1020 Brussels
BELGIQUE / BELGIE

DOREL (U.K.) LTD

Imperial Place, Maxwell road,
Borehamwood, Hertfordshire,
WD6 1JN
UNITED KINGDOM

DOREL GERMANY

Augustinusstraße 9 c
D- 50226 Frechen-Königsdorf
DEUTSCHLAND

DOREL NETHERLANDS

Postbus 6071
5700 ET HELMOND
NEDERLAND

DOREL ITALIA S.P.A.

a Socio Unico
Via Verdi, 14
24060 Telgate (Bergamo)
ITALIA

www.maxi-cosi.com

DOREL HISPANIA S.A.

C/Pare Rodés nº26
Torre A 4º
Edificio Del Llac Center
08208 Sabadell (Barcelona)
ESPAÑA

DOREL PORTUGAL

Artigos para Bebê, Lda.
Rua Pedro Dias, 25
4480-614 Rio Mau
Vila do Conde
PORTUGAL

DOREL JUVENILE

SWITZERLAND S.A.
Chemin de la Colice 4
1023 CRISSIER
SWITZERLAND / SUISSE

DOREL POLSKA

Ul. Legnicka 84/86
41-503 CHORZOW
POLAND

014122402

- **EN** Non-contractual photos • **FR** Photos non contractuelles • **DE** Fotos nicht bindend • **NL** Niet-contractuele foto's
- **ES** Fotografías no contractuales • **IT** Foto non contrattuali • **PT** Fotografias não contratuais • **PL** Użyte zdjęcia służą tylko do prezentacji jako przykład • **TR** Fotoğrafılar bağlayıcı değildir • **EL** Οι εικόνες που χρησιμοποιούνται στον παρόντα οβιόλεττα να διοχετευτούν από το προκύπτον προϊόν • **RU** фотографии может отличаться от товара • **UK** Фотографії, які не галуку договірних зобов'язань • **ET** Lepinguvälised pildid • **CS** Nesmluvní fotografie • **SK** Skutočný výrobok sa môže od vyobrazeného líšiť
- **SI** Neopodrobne fotografije • **HU** Tájékoztató jellegű fotók • **HR** Neobvezujuće fotografije • **BG** Във въведението снимки
- **RO** În funcție de model • **AR** صور غير متعاقدية • **HE** תמונות לתיאור בלבד • **DA** Ikke-Kontraktlige billeder • **SV** Beredene på version
- **NO** Bilder kan avvike fra det faktiske produkt • **FI** Kuvat eivät ole stivoja • **ZH** 圖片不具合約效力 • **ZHFW** 產品以實物為準
- **JA** 写真と実際の商品とは多少異なる場合も力ります • **KO** 비계약 사진